

**10 Temmuz 2023**

## Gündem

ABD'de cuma günü açıklanan tarım dışı istihdam verisi 230 bin olan piyasa beklentisinin altında 209 bin kişi artış kaydederken, işsizlik oranı %3,7'den %3,6'ya geriledi. Fed'e yönelik artış kaydeden sıkılaştırma beklentileri, tahvil getirilerindeki yükseliş eğilimi ve resesyon kaynaklı endişeler geçen hafta genelinde küresel risk iştahı ve riskli varlıklar üzerinde baskı oluşturdu. Yeni haftada ABD'de açıklanacak enflasyon rakamları piyasaların yakın takibinde yer alacaktır. Yurt içinde ise hafta sonu TCMB yaptığı düzenlemeyle bankaların bilançolarında tuttukları TL ağırlığı hedefini zorunlu karşılıklar için de %60'tan %57'ye indirdi.

## Piyasa Beklentisi

FOMC tutanakları ve istihdam verileri sonrasında Fed'e ilişkin artış kaydeden sıkılaştırma beklentileri geçen hafta küresel hisse piyasalarında satışların hız kazanmasına neden oldu. Sıkılaştırma ve resesyon kaynaklı endişeler ile ekonomik veri akışları piyasaların seyri üzerinde belirleyici olmaya devam edecektir. BIST-100 Endeksi pozitif ayrışmasını sürdürerek cuma gününü de yükselişle tamamlamayı başardı. ABD borsaları cuma gününü düşüşlerle tamamlarken, ABD vadelilerinde bu sabah hafif satıcı bir seyir etkili oluyor. Asya piyasalarında karışık bir görünüm hâkim. Avrupa vadeli ve CFD kontratları yataya yakın hafif satıcı açılışlara işaret ediyor. BIST- 100 Endeksi'nin güne hafif alıcı bir açılışla başlamasını bekliyoruz.

## Ekonomik Takvim

Saat	Veri	Beklenti	Önceki
10:00	Türkiye, İşsizlik Oranı		10,2%
11:30	Euro Bölgesi, Sentix Yatırımcı Güveni	-17,9	-17,0
17:00	ABD, Toptan Stoklar (Aylık)	-0,1%	-0,1%

## Önemli Haberler

- Çin'de haziran ayı üretici fiyatları bir önceki yıla göre %5,4 ve bir ay öncesine göre de %0,8 düştü. Çin'in yıllık üretici deflasyonu haziran ayında derinleşirken, tüketici fiyatları yatay seyretti.
- Türkiye Cumhuriyet Merkez Bankası, makro ihtiyati önlemlerin sadeleşmesi süreci çerçevesinde ikinci adımı zorunlu karşılıklar cephesinde attı. Resmi Gazete'de yayınlanan düzenlemeyle bankaların bilançolarında tuttukları TL ağırlığı hedefi zorunlu karşılıklar için de %60'tan %57'ye indirildi.

## Genel Kurul – Sermaye Artırımı ve Temettüleri

- SRVGY** genel kurul toplantısı bugün gerçekleşecek.
- QUAGR** bedelsiz sermaye artırımı bugün gerçekleşecek
- BAGFS, SONME** temettü dağıtımları bugün gerçekleşecek.

## Tedbir Kararları

- SELGD** payları VBTS kapsamında 09/08/2023 seans sonuna kadar emir paketi tedbiri ile işlem görecektir.
- FORTE, LUKSK** paylarında VBTS kapsamında 09/08/2023 seans sonuna kadar brüt takas uygulanacaktır.
- RAYSG** payları VBTS kapsamında 09/08/2023 seans sonuna kadar açığa satış ve kredili işlemlere konu edilemeyecektir.

## KAP Haberleri

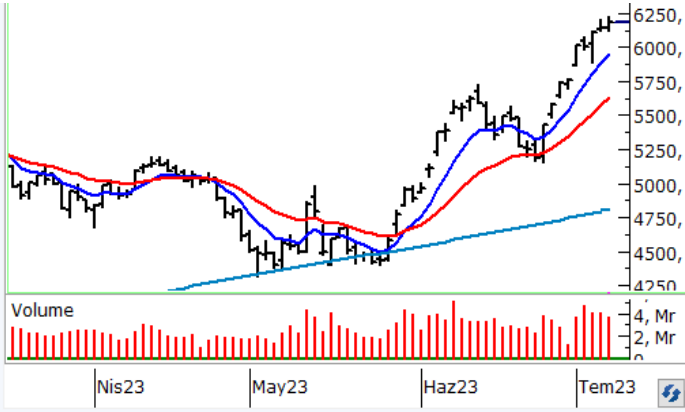
- **ALARK**, 400.000.000 TL sermayeli Alarko Gübre Fabrikaları A.Ş. unvanlı yeni şirketi 07.07.2023 tarihinde kurdu. (P.Değ: 35,1 Milyar TL, F/K: 2,9)
- **ALFAS**, yeni fabrika yatırımının 500 MWp'lik ikinci fazının makine kurulumu gerçekleşti ve deneme üretimlerine başlandı. Deneme üretimlerinin ardından seri üretime geçilecek. (P.Değ: 20,8 Milyar TL, F/K: 27,7)
- **ASTOR**, Irak'ta yerleşik özel bir firma ile 05.07.2023 tarihinde 4.740.000 ABD doları tutarında, 12 Adet güç transformatörü satış sözleşmesi imzaladı. Yapılan sözleşmenin 2022 yılı hasıllata oranı %1,67' dür. Şirketin son dört çeyrek hasıllatı 9,2 Milyar TL'dir. (P.Değ: 81,5 Milyar TL, F/K: 39,9)
- **ASTOR**, Fas'ta yerleşik özel bir firma ile 07.07.2023 tarihinde 1.008.000 ABD doları tutarında, 2 Adet güç transformatörü satış sözleşmesi imzaladı. Yapılan sözleşmenin 2022 yılı hasıllata oranı %0,35' dür.
- **BERA**, bağlı ortaklığının aktifinde bulunan İzmir/Seferihisar'daki bulunan parsellerin imarsız tarla vasfında kayıtlı bulunan taşınmazlar onaylanan imar planına göre turizm alanı olarak belirlendi. (P.Değ: 8,4 Milyar TL, F/K: 4,8)
- **EGGUB**, mevcut liman tesisindeki iskelelerin 100'er mt. uzatılması için planlanan "İskele Kapasite Artışı ve Dip Taraması" projesi ile ilgili 28.01.2022 tarihli açılmış olan davalarda ÇED olumlu kararı iptal edilmiş olup danıştay'a temyiz müracaatı yapmıştı. ÇED olumlu raporu aleyhine açılmış bulunan davaların reddine karar verildi. Şirket tarafından yapılması planlanan mevcut iskelelerin 100'er metre uzatılması için alınmış olan "İskele Kapasite Artışı ve Dip Taraması ÇED olumlu belgesi" yürürlüktedir. (P.Değ: 3,5 Milyar TL, F/K: 5,4)
- **EGGUB**, Aliğa'da bulunan yatırımı için 16 yıl önce Çevre ve Orman Bakanlığı tarafından verilmiş bulunan 17 Şubat 2006 tarihli ÇED Olumlu Belgesinin iptali için, bölgede faaliyette bulunan özel bir iskele tarafından dava açıldığını duyurmuştu. Danıştay davanın reddine karar verdi. ÇED olumlu belgesi geçerliliğini korumaktadır.
- **KLGYO**, EKGYO ile 67.413 m<sup>2</sup> inşaat alanına sahip olan Referans Ümraniye, İller Bankası A.Ş. ile geliştirilen 200.386 m<sup>2</sup> inşaat alanına sahip olan Referans Pendik ve Göktürk arsası üzerinde geliştirilen 51.144 m<sup>2</sup> inşaat alanına sahip Referans Göktürk projelerinde ağustos ayı içerisinde lansman ve satışa başlamayı öngörmektedir. (P.Değ: 4,2 Milyar TL, F/K: 1,3)

## KAP Haberleri

- **KRVGD**, %100 bağlı ortaklığı Uçantay Gıda A.Ş., 'Cosby' markası ile devlet destekli markalaşma programı olan Turquality Marka Destek programına kabul edildi. (P.Değ: 4,4 Milyar TL, F/K: 11,0)
- **PSGYO**, yönetim kurulu %102,09 oranında bedelsiz sermaye artırımını kararı aldı. (P.Değ: 7,8 Milyar TL, F/K: 2,4)
- **SAYAS**, rüzgar enerjisi sektöründe satış ve pazarlama faaliyetleri kapsamında General Electric ile arasında onay anlaşması imzaladı.Şirket minimum 6.100.000 Euro tutarındaki kule içi ekipmanın tedarikini sağlayacağını GE şirketine garanti etti. (P.Değ: 2,6 Milyar TL, F/K: 16,7)
- **TAVHL**, bağlı ortaklıkları aracılığıyla %50 hissesine sahip olduğu "TIBAH'ın" diğer %50 hissesine sahip olan ortağı "Mada International Holding" ile bir hisse satış sözleşmesi imzaladı. TIBAH'ın %24 hissesini 135 milyon ABD doları (hissedar kredisi dahil) karşılığında Mada'ya devredecek ve böylece şirketin TIBAH'taki hissedarlık oranı %50'den %26'ya inecektir. Medine Havalimanı'nın hizmet verdiği yolcu sayısı 8,14 milyonun altında kalır ve mücbir sebep dönemi bir sene daha uzarsa, hisse satış fiyatı 30 milyon ABD doları tutarında artacaktır. Gerekli yasal onayların alınması ve satışın yapılmasıyla en az 70 milyon avro tutarında bir defaya mahsus gelir yazılması beklenmektedir. (P.Değ: 38,4 Milyar TL, F/K: 29,2)
- **TUKAS**, %200 oranındaki bedelsiz sermaye artırımını 05/07/2023 tarihinde onaylandı. (P.Değ: 8,3 Milyar TL, F/K: 7,1)
- **YYLGD**, Avrupa İmar ve Kalkınma Bankası ile arasında 55.000.000 Euro kredi sözleşmesi imzaladı. Kredinin vadesi ilk 2 yılı ödemesiz olacak şekilde 4/6 yıldır. (P.Değ: 14,6 Milyar TL, F/K: 16,0)
- **QUAGR**, İstanbul Üsküdar Çamlıca kentsel dönüşüm inşaatları ile altyapı ve çevre düzenleme işi için 03/07/2023 tarihinde KDV dahil 6.239.049 TL tutarında satış sözleşmesi imzaladı. Şirketin son dört çeyrek hasıllatı 4,6 Milyar TL'dir. (P.Değ: 21,1 Milyar TL, F/K: 12,8)

\*Bültendeki haberler, Kamuyu Aydınlatma Platformu'na saat 08:30'a kadar gelen haberleri kapsamaktadır.

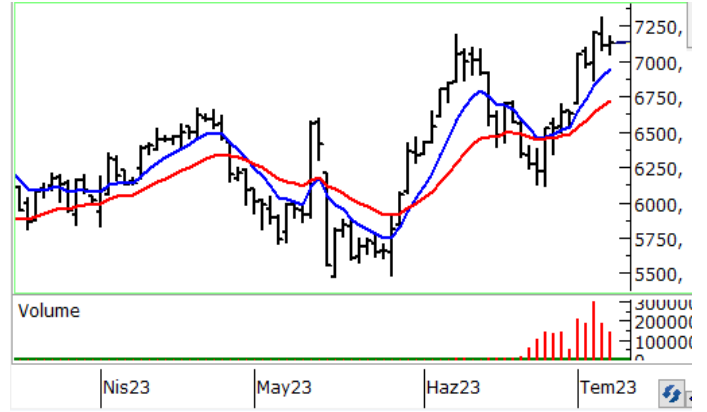
## BIST100 Teknik Analizi



Yurt dışında artan satış baskısına karşın BIST-100 Endeksi geçen hafta içerisinde yukarı yönlü seyrini ve zirve yenilemelerini sürdürdü. BIST-100 Endeksi cuma gününü %0,75 oranında değer kazanımıyla 6.187 puandan tamamladı.

Tarihi zirvesini 6.223 seviyesine taşıyan endekte kısa vadede önemli bir direnç konumunda bulunan 6.200 üzerinde tutunma sağlanabilir ve mevcut zirve seviyesi aşılabılırsa 6.300 - 6.350 bölgesine doğru yükselişler yaşanabilir. Son dönemdeki yükselişlerin ardından kâr satışlarının yaşanması halinde ise 6.100 ve 6.000 seviyeleri ilk önemli destek noktalarıdır. Psikolojik açıdan önem taşıyan 6.000 puan altında düzeltme eğiliminin hız kazandığı ve 5.890 - 5.750 bölgesine doğru geri çekilmelerin yaşandığı görülebilmektedir.

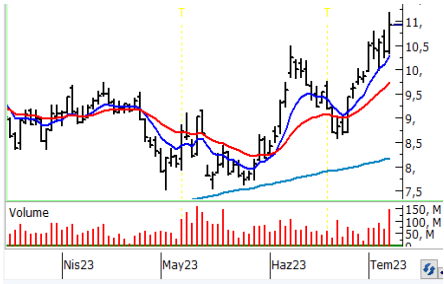
## VIOP 30 Teknik Analizi



Ağustos Vadeli Endeks30 sözleşmesi gün içerisinde 7.047 - 7.181 seviyeleri arasında hareket ederek cuma gününü %0,26 oranında sınırlı bir yükselişle 7.127 seviyesinden tamamladı. Akşam seans kapanışı da 7.147 puandan gerçekleşti.

Sözleşmede 7.000 puan üzerinde kaldığı sürece yükseliş eğiliminin devamı beklenebilir. Bu durumda 7.210 kısa vadeli ilk direnç noktası olup, 7.200 üzeri tutunmalarda 7.309 ve 7.400 hedefli yükselişler yaşanabilir. Son haftalardaki güçlü yükselişlerin ardından olası kâr satışlarında ise 7.100 ve 7.000 seviyeleri kısa vadeli destek konumundadır. 7.000 puan altına sarkmalarda satıcı seyrin devamı beklenebilir. Bu durumda 6.900 - 6.855 bölgesine doğru geri çekilmeler yaşanabilir.

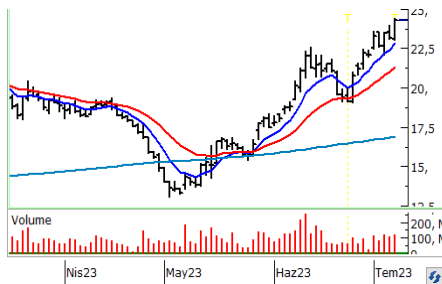
## Teknik Analiz Hisse Önerileri



### DOHOL

Son işlem gününde artan işlem hacminin de desteğiyle DOHOL hissesi günü yükselişle 10,92 TL'den tamamladı. Yılın başında test edilen 11,00 TL'li seviyelere tekrar yaklaşan DOHOL hissesinde bu seviye üzerindeki olası kapanışlarda pozitif hava etkisini sürdürebilir.

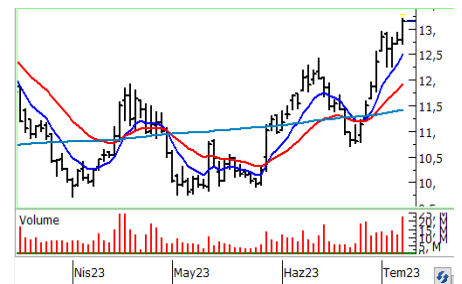
Hedef Fiyat: 11,25 TL, 11,46 TL  
Zarar Kes: 10,60 TL



### KRDMD

Yurt içinde devam eden pozitif havanın katkısıyla cuma günü demir-çelik sektöründe alıcılı bir seyrin kaydedildi. KRDMD hissesi cuma gününü yükselişle 24,32 TL'den kapattı. 23,52 TL üzerinde tutunma korunabilirse hissede pozitif teknik görünümün devam edeceğine değerlendiriyoruz.

Hedef Fiyat: 25,06 TL, 25,54 TL  
Zarar Kes: 23,60 TL



### VESBE

Kısa vadeli üssel ortalamaları üzerindeki seyrini sürdüren VESBE hissesi cuma gününü güç kazanan alımla ve işlem hacminin desteğiyle 13,15 TL'den tamamladı. 12,90 TL üzerinde kalıcılık korunduğu sürece hissede yükseliş eğiliminin devamı beklenebilir.

Hedef Fiyat: 13,55 TL, 13,80 TL  
Zarar Kes: 12,75 TL

BIST	Kapanış 07.07.2023	Değişim (%)	Yılbaşı Değişim (%)
BIST 100	6.187	0,75	12,31
BIST 30	6.841	0,44	15,08
BIST Banka	5.306	-0,35	5,54
BIST Sanayi	9.956	1,43	11,81
BIST 30 Yakın Vade	7.127	0,26	
Yurt Dışı Piyasalar	Veri (08:45)	Değişim (%)	Yılbaşı Değişim (%)
Dow Jones	33.735	-0,55	1,77
S&P 500	4.399	-0,29	14,57
NASDAQ	13.661	-0,13	30,52
Almanya DAX	15.603	0,48	12,06
Fransa CAC 40	7.112	0,42	9,86
İngiltere FTSE 100	7.257	-0,32	-2,61
NIKKEI 225	32.374	-0,04	24,06
Shangai Comp	3.197	0,01	3,48
Hang Seng	18.453	0,47	-6,72
Tahvil Piyasaları	Veri (08:45)	Değişim (bps)	Yılbaşı Değişim (bps)
Türkiye 2 Yıllık	13,82	50,0	385,0
Türkiye 10 Yıllık	16,87	14,0	704,0
ABD 2 Yıllık	4,96	0,0	53,3
ABD 10 Yıllık	4,08	1,3	20,1
Almanya 2 Yıllık	3,27	-2,9	53,9
Almanya 10 Yıllık	2,64	1,1	6,7
Döviz Piyasaları	Veri (08:45)	Değişim (%)	Yılbaşı Değişim (%)
USD/TRY	26,07	0,02	39,33
EUR/TRY	28,55	-0,13	42,57
GBP/TRY	33,38	-0,32	47,51
EUR/USD	1,10	-0,15	2,36
USD/JPY	142,95	0,57	9,14
Dolar Endeksi (DXY)	102,47	0,20	-1,01
Emtia	Veri (08:45)	Değişim (%)	Yılbaşı Değişim (%)
Altın (\$/ons)	1.920,97	-0,26	5,34
Gram Altın (TL)	1.609,87	-0,23	46,77
Gümüş (\$/ons)	23,02	-0,29	-3,80
Brent (\$/varil)	77,89	-0,33	-7,62

BIST100 Yükselenler	Kapanış	Günlük Değ. (%)	Hacim (Mln TL)
<b>GWIND</b>	20,24	7,26%	311,76
<b>EKGYO</b>	8,45	6,42%	5.705,54
<b>GESAN</b>	64,50	5,48%	1.510,49
<b>ARCLK</b>	145,80	5,42%	1.360,25
<b>DOHOL</b>	10,92	5,20%	1.601,29
<b>ECILC</b>	40,72	5,06%	333,57
<b>KRDMD</b>	24,32	5,01%	2.933,49
<b>GLYHO</b>	10,31	4,46%	162,28
<b>ENKAI</b>	31,50	4,44%	2.160,47
<b>CEMTS</b>	9,69	4,19%	173,66

BIST100 Düşenler	Kapanış	Günlük Değ. (%)	Hacim (Mln TL)
<b>OTKAR</b>	228,00	-2,48%	258,33
<b>ASUZU</b>	194,40	-1,97%	225,35
<b>FENER</b>	64,80	-1,97%	198,10
<b>ULUUN</b>	29,24	-1,35%	81,39
<b>YYLGD</b>	30,90	-1,34%	98,50
<b>ODAS</b>	8,31	-1,31%	754,82
<b>SELEC</b>	38,92	-1,27%	52,04
<b>TCELL</b>	39,96	-1,19%	1.615,49
<b>TOASO</b>	259,00	-1,15%	1.544,29
<b>BIMAS</b>	181,20	-1,09%	1.267,34

BIST100 Hacmi Artanlar	Hacim Değişim	Kapanış	Günlük Değ. (%)
<b>GWIND</b>	386,0%	20,24	7,26
<b>KCAER</b>	300,4%	18,91	3,33
<b>KMPUR</b>	233,1%	106,90	4,19
<b>EKGYO</b>	221,9%	8,45	6,42
<b>PSGYO</b>	197,8%	7,34	0,82

BIST100 Hacmi Azalanlar	Hacim Değişim	Kapanış	Günlük Değ. (%)
<b>KLRHO</b>	-56,2%	15,31	1,12
<b>ALBRK</b>	-48,3%	3,10	0,00
<b>ISCTR</b>	-47,8%	13,91	-0,07
<b>GARAN</b>	-37,3%	32,96	-0,42
<b>HALKB</b>	-31,5%	13,12	0,31

\*Hacim değişimleri son 3 aylık ortalamaya göre hesaplanmıştır.

PHİLLİP PORTFÖY FONLARI					
Fon adı	BİRİNCİ HİSSE SENEDİ FONU	Fon adı	BİRİNCİ SERBEST FON	Fon adı	PARA PİYASASI FONU
Fon Kodu	PPB	Fon Kodu	PPS	Fon Kodu	PJL
Birim Pay Fiyatı	3,543053	Birim Pay Fiyatı	1,28836	Birim Pay Fiyatı	1,427464
2022 yılı başından bu yana getiri	267,80%	Halka Arz Getiri (11.05.2022)	28,84%	Yıllıklandırılmış Getiri	36,98%
Fon Alış Valörü	T+1	Fon Alış Valörü	T+1	Fon Alış Valörü	T+0
Fon Satış Valörü	T+2	Fon Satış Valörü	T+2	Fon Satış Valörü	T+0

HİSSELER	PİVOT DESTEKLER					PİVOT DİRENÇLER			HİSSELER	PİVOT DESTEKLER					PİVOT DİRENÇLER		
	Destek 1	Destek 2	Destek 3	Kapanış	Pivot	Direnç 1	Direnç 2	Direnç 3		Destek 1	Destek 2	Destek 3	Kapanış	Pivot	Direnç 1	Direnç 2	Direnç 3
AEFES	70,55	70,00	69,35	71,10	71,20	71,75	72,40	72,95	KARSN	10,35	10,16	9,92	10,55	10,59	10,78	11,02	11,21
AGHOL	116,80	115,00	113,50	118,60	118,30	120,10	121,60	123,40	KCAER	18,23	17,54	17,06	18,91	18,71	19,40	19,88	20,57
AKBNK	20,07	19,87	19,53	20,26	20,41	20,61	20,95	21,15	KCHOL	107,67	106,03	103,77	109,30	109,93	111,57	113,83	115,47
AKFGY	4,59	4,48	4,38	4,70	4,69	4,80	4,90	5,01	KERVY	9,52	9,42	9,25	9,61	9,69	9,79	9,96	10,06
AKSA	76,15	75,10	74,45	77,20	76,80	77,85	78,50	79,55	KLRHO	15,09	14,86	14,66	15,31	15,29	15,52	15,72	15,95
AKSEN	34,67	34,31	33,91	35,02	35,07	35,43	35,83	36,19	KMPUR	103,27	99,63	97,37	106,90	105,53	109,17	111,43	115,07
ALARK	79,17	77,58	76,22	80,75	80,53	82,12	83,48	85,07	KONTR	159,80	156,30	152,60	163,30	163,50	167,00	170,70	174,20
ALBRK	3,08	3,05	3,03	3,10	3,10	3,13	3,15	3,18	KONYA	3719,33	3609,67	3489,33	3829,00	3839,67	3949,33	4069,67	4179,33
ALFAS	428,37	405,63	382,97	451,10	451,03	473,77	496,43	519,17	KORDS	82,37	80,93	79,87	83,80	83,43	84,87	85,93	87,37
ALKIM	30,15	29,49	29,17	30,80	30,47	31,13	31,45	32,11	KOZAA	53,93	52,32	51,23	55,55	55,02	56,63	57,72	59,33
ARCLK	137,97	130,13	124,87	145,80	143,23	151,07	156,33	164,17	KOZAL	26,71	26,39	26,09	27,04	27,01	27,33	27,63	27,95
ASELS	58,07	57,08	56,07	59,05	59,08	60,07	61,08	62,07	KRDMD	23,44	22,56	22,08	24,32	23,92	24,80	25,28	26,16
ASUZU	191,00	187,60	182,70	194,40	195,90	199,30	204,20	207,60	KZBGY	18,99	18,84	18,60	19,15	19,23	19,38	19,62	19,77
AYDEM	16,11	15,87	15,65	16,34	16,33	16,57	16,79	17,03	MAVI	83,22	81,78	80,87	84,65	84,13	85,57	86,48	87,92
BAGFS	28,75	28,41	27,99	29,10	29,17	29,51	29,93	30,27	MGROS	235,20	230,10	225,20	240,30	240,10	245,20	250,10	255,20
BASGZ	14,09	13,67	13,42	14,51	14,34	14,76	15,01	15,43	ODAS	8,20	8,08	7,92	8,31	8,36	8,48	8,64	8,76
BERA	11,94	11,62	11,33	12,25	12,23	12,55	12,84	13,16	OTKAR	222,73	217,47	208,83	228,00	231,37	236,63	245,27	250,53
BIMAS	178,63	176,07	172,53	181,20	182,17	184,73	188,27	190,83	OYAKC	47,09	45,39	44,27	48,78	48,21	49,91	51,03	52,73
BIOEN	15,34	14,98	14,75	15,70	15,57	15,93	16,16	16,52	PETKM	15,75	15,58	15,37	15,93	15,96	16,13	16,34	16,51
BRYAT	1371,47	1330,43	1274,87	1412,50	1427,03	1468,07	1523,63	1564,67	PGSUS	669,83	657,07	649,03	682,60	677,87	690,63	698,67	711,43
BUCIM	6,49	6,25	6,09	6,74	6,65	6,89	7,05	7,29	PSGYO	7,05	6,76	6,31	7,34	7,50	7,79	8,24	8,53
CCOLA	265,13	263,37	261,43	266,90	267,07	268,83	270,77	272,53	SAHOL	46,22	45,74	44,94	46,70	47,02	47,50	48,30	48,78
CEMTS	9,38	9,06	8,88	9,69	9,56	9,88	10,06	10,38	SASA	57,33	56,57	55,88	58,10	58,02	58,78	59,47	60,23
CIMSA	142,10	138,60	135,40	145,60	145,30	148,80	152,00	155,50	SELEC	38,56	38,20	37,64	38,92	39,12	39,48	40,04	40,40
DOAS	183,83	178,67	174,83	189,00	187,67	192,83	196,67	201,83	SISE	46,13	45,71	45,07	46,56	46,77	47,19	47,83	48,25
DOHOL	10,44	9,96	9,59	10,92	10,81	11,29	11,66	12,14	SKBNK	2,83	2,79	2,74	2,87	2,88	2,92	2,97	3,01
ECILC	39,01	37,31	36,45	40,72	39,87	41,57	42,43	44,13	SKMRTG	82,33	78,92	75,93	85,75	85,32	88,73	91,72	95,13
EGEEN	5614,07	5513,13	5377,67	5715,00	5749,53	5850,47	5985,93	6086,87	SNGYO	2,76	2,73	2,70	2,79	2,79	2,82	2,85	2,88
EKGYO	8,09	7,72	7,53	8,45	8,28	8,65	8,84	9,21	SOKM	37,04	36,10	35,40	37,98	37,74	38,68	39,38	40,32
ENJSA	36,05	35,61	34,99	36,48	36,67	37,11	37,73	38,17	TAVHL	104,53	103,27	102,03	105,80	105,77	107,03	108,27	109,53
ENKAI	30,57	29,63	29,15	31,50	31,05	31,99	32,47	33,41	TCELL	39,43	38,89	38,09	39,96	40,23	40,77	41,57	42,11
ERBOS	144,23	142,77	141,43	145,70	145,57	147,03	148,37	149,83	THYAO	213,80	212,40	210,20	215,20	216,00	217,40	219,60	221,00
EREGL	38,37	37,75	37,25	39,00	38,87	39,49	39,99	40,61	TKFEN	39,53	39,05	38,47	40,02	40,11	40,59	41,17	41,65
EUREN	13,17	13,00	12,78	13,34	13,39	13,56	13,78	13,95	TKNSA	22,66	22,08	21,52	23,24	23,22	23,80	24,36	24,94
FENER	63,73	62,67	60,88	64,80	65,52	66,58	68,37	69,43	TMSN	63,50	62,90	62,00	64,10	64,40	65,00	65,90	66,50
FROTO	824,13	807,27	789,83	841,00	841,57	858,43	875,87	892,73	TOASO	253,23	247,47	239,93	259,00	260,77	266,53	274,07	279,83
GARAN	32,64	32,32	31,84	32,96	33,12	33,44	33,92	34,24	TSKB	4,83	4,69	4,59	4,96	4,93	5,07	5,17	5,31
GENIL	42,66	41,88	41,00	43,44	43,54	44,32	45,20	45,98	TTKOM	21,77	21,59	21,23	21,96	22,13	22,31	22,67	22,85
GESAN	60,85	57,20	54,40	64,50	63,65	67,30	70,10	73,75	TTRAK	457,00	450,50	447,00	463,50	460,50	467,00	470,50	477,00
GLYHO	10,00	9,69	9,49	10,31	10,20	10,51	10,71	11,02	TUKAS	16,59	16,17	15,69	17,00	17,07	17,49	17,97	18,39
GSDHO	3,47	3,36	3,30	3,58	3,53	3,64	3,70	3,81	TUPRS	88,53	86,27	84,88	90,80	89,92	92,18	93,57	95,83
GUBRF	276,80	273,40	269,40	280,20	280,80	284,20	288,20	291,60	TURSG	11,50	11,42	11,32	11,59	11,60	11,68	11,78	11,86
GWIND	19,10	17,96	17,36	20,24	19,70	20,84	21,44	22,58	ULKER	35,58	35,22	34,88	35,94	35,92	36,28	36,62	36,98
HALKB	12,98	12,84	12,67	13,12	13,15	13,29	13,46	13,60	ULUUN	28,57	27,89	27,27	29,24	29,19	29,87	30,49	31,17
HEKTS	31,40	30,96	30,62	31,84	31,74	32,18	32,52	32,96	VAKBN	10,29	10,16	10,02	10,42	10,43	10,56	10,70	10,83
IPEKE	31,64	30,80	30,38	32,48	32,06	32,90	33,32	34,16	VESBE	12,84	12,53	12,35	13,15	13,02	13,33	13,51	13,82
ISCTR	13,78	13,64	13,46	13,91	13,96	14,10	14,28	14,42	VESTL	57,60	55,90	54,95	59,30	58,55	60,25	61,20	62,90
ISDMR	35,19	34,67	34,23	35,72	35,63	36,15	36,59	37,11	YKBNK	12,80	12,65	12,41	12,96	13,04	13,19	13,43	13,58
ISGYO	11,68	11,43	11,24	11,93	11,87	12,12	12,31	12,56	YYLGD	30,41	29,91	29,33	30,90	30,99	31,49	32,07	32,57
IZMDC	7,29	7,23	7,15	7,35	7,37	7,43	7,51	7,57	ZOREN	3,51	3,43	3,38	3,60	3,56	3,64	3,69	3,77

Kod	14 Günlük H.O.	50 Günlük H.O.	RSI	StochS	MACD	CCI	Kod	14 Günlük H.O.	50 Günlük H.O.	RSI	StochS	MACD	CCI
AEFES	●	●	●	●	●	●	KARSN	●	●	●	●	●	●
AGHOL	●	●	●	●	●	●	KCAER	●	●	●	●	●	●
AKBNK	●	●	●	●	●	●	KCHOL	●	●	●	●	●	●
AKFGY	●	●	●	●	●	●	KERVY	●	●	●	●	●	●
AKSA	●	●	●	●	●	●	KLRHO	●	●	●	●	●	●
AKSEN	●	●	●	●	●	●	KMPUR	●	●	●	●	●	●
ALARK	●	●	●	●	●	●	KONTR	●	●	●	●	●	●
ALBRK	●	●	●	●	●	●	KORDS	●	●	●	●	●	●
ALGYO	●	●	●	●	●	●	KOZAA	●	●	●	●	●	●
ALKIM	●	●	●	●	●	●	KOZAL	●	●	●	●	●	●
ARCLK	●	●	●	●	●	●	KRDMD	●	●	●	●	●	●
ASELS	●	●	●	●	●	●	KZBGY	●	●	●	●	●	●
ASUZU	●	●	●	●	●	●	MAVI	●	●	●	●	●	●
AYDEM	●	●	●	●	●	●	MGROS	●	●	●	●	●	●
BAGFS	●	●	●	●	●	●	NTHOL	●	●	●	●	●	●
BASGZ	●	●	●	●	●	●	ODAS	●	●	●	●	●	●
BERA	●	●	●	●	●	●	OTKAR	●	●	●	●	●	●
BIMAS	●	●	●	●	●	●	OYAKC	●	●	●	●	●	●
BIOEN	●	●	●	●	●	●	PETKM	●	●	●	●	●	●
BRYAT	●	●	●	●	●	●	PGSUS	●	●	●	●	●	●
BUCIM	●	●	●	●	●	●	PSGYO	●	●	●	●	●	●
CCOLA	●	●	●	●	●	●	SAHOL	●	●	●	●	●	●
CEMTS	●	●	●	●	●	●	SASA	●	●	●	●	●	●
CIMSA	●	●	●	●	●	●	SELEC	●	●	●	●	●	●
DOAS	●	●	●	●	●	●	SISE	●	●	●	●	●	●
DOHOL	●	●	●	●	●	●	SKBNK	●	●	●	●	●	●
ECILC	●	●	●	●	●	●	SMRTG	●	●	●	●	●	●
EGEEN	●	●	●	●	●	●	SNGYO	●	●	●	●	●	●
EKGYO	●	●	●	●	●	●	SOKM	●	●	●	●	●	●
ENJSA	●	●	●	●	●	●	TAVHL	●	●	●	●	●	●
ENKAI	●	●	●	●	●	●	TCELL	●	●	●	●	●	●
ERBOS	●	●	●	●	●	●	THYAO	●	●	●	●	●	●
EREGL	●	●	●	●	●	●	TKFEN	●	●	●	●	●	●
EUREN	●	●	●	●	●	●	TKNSA	●	●	●	●	●	●
FENER	●	●	●	●	●	●	TMSN	●	●	●	●	●	●
FROTO	●	●	●	●	●	●	TOASO	●	●	●	●	●	●
GARAN	●	●	●	●	●	●	TSKB	●	●	●	●	●	●
GESAN	●	●	●	●	●	●	TSPOR	●	●	●	●	●	●
GLYHO	●	●	●	●	●	●	TTKOM	●	●	●	●	●	●
GSDHO	●	●	●	●	●	●	TTRAK	●	●	●	●	●	●
GUBRF	●	●	●	●	●	●	TUKAS	●	●	●	●	●	●
GWIND	●	●	●	●	●	●	TUPRS	●	●	●	●	●	●
HALKB	●	●	●	●	●	●	TURSG	●	●	●	●	●	●
HEKTS	●	●	●	●	●	●	ULKER	●	●	●	●	●	●
IPEKE	●	●	●	●	●	●	VAKBN	●	●	●	●	●	●
ISCTR	●	●	●	●	●	●	VESBE	●	●	●	●	●	●
ISDMR	●	●	●	●	●	●	VESTL	●	●	●	●	●	●
ISFIN	●	●	●	●	●	●	YKBNK	●	●	●	●	●	●
ISGYO	●	●	●	●	●	●	YYLGD	●	●	●	●	●	●
JANTS	●	●	●	●	●	●	ZOREN	●	●	●	●	●	●