

**13 Eylül 2023**

## Gündem

Fed'in sıkılaştırma döngüsünün sonuna gelindiğine ilişkin değerlendirmeler öne çıkarken, bugün ABD'de açıklanacak ağustos ayı TÜFE rakamı küresel piyasaların yakın takibinde yer alacak. Manşet TÜFE'nin aylık %0,6 oranında artış kaydetmesi ve yıllık TÜFE'nin %3,2'den %3,6'ya yükselmesi, çekirdek TÜFE'nin ise yıllık bazda %4,7'den %4,3'e gerilemesi öngörülüyor. Piyasalar Fed'in eylül ayında faiz oranlarını sabit tutmasını %90'ın üzerinde bir ihtimalle fiyatlarırken, yıl sonuna kadar ek bir faiz artış ihtimali %40 dolaylarında bulunuyor. Eğer enflasyonda yukarı yönlü bir sürpriz yaşanacak olursa ek faiz artış endişelerinin yeniden artış kaydettiği ve risk iştahının zayıfladığı görülebilir.

## Piyasa Beklentisi

Haftaya toparlanma çabasıyla başlayan küresel hisse piyasalarında dün hafif satıcılı bir seyir öne çıktı. ABD'de açıklanacak enflasyon rakamları, Fed'e yönelik beklentiler ve dolayısıyla hisse piyasalarının seyri üzerinde belirleyici olacaktır. Bu sabah ABD 2 yıllık tahvil faizleri %5'in üzerindeki seyrini sürdürürken, 10 yıllık tahvil faizleri %4,30 bölgesinde bulunuyor. Yurt içinde ise BIST-100 Endeksi önceki günkü satışların ardından dün dalgalı bir seyir kaydetti. ABD borsaları günü düşüşlerle tamamlarken, ABD vadelilerinde bu sabah yatay bir seyir etkili oluyor. Asya piyasalarında kırmızı bir renk hâkim. Avrupa vadeli ve CFD kontratları hafif satıcılı açılışlara işaret ediyor. BIST-100 Endeksi'nin güne dalgalı bir açılışla başlamasını bekliyoruz.

## Ekonomik Takvim

Saat	Veri	Beklenti	Önceki
12:00	Euro Bölgesi, Sanayi Üretimi (Aylık)	-0,8%	0,5%
15:30	ABD, TÜFE (Aylık/Yıllık)	0,6% / 3,6%	0,2% / 3,2%
15:30	ABD, Çekirdek TÜFE (Aylık/Yıllık)	0,2% / 4,3%	0,2% / 4,7%

## Önemli Haberler

- ABD Temsilciler Meclisi Başkanı Kevin McCarthy, ABD Başkanı Biden hakkında görevi kötüye kullanma soruşturması açılması çağrısında bulundu.
- OPEC tarafından yayınlanan raporda, Suudi Arabistan ve Rusya'nın üretim kesinti kararlarını yıl sonuna kadar uzatmasının etkisiyle son çeyrekte arz açığının iki katına çıkarak günlük 3 milyon varile yükselebileceğini ve son 16 yılın en büyük açığının yaşanabileceğini belirtti.
- Euro Bölgesi'nde açıklanan Zew beklenti endeksi -5,5 seviyesinden -8,9 seviyesine gerileme kaydetti. Almanya'da Zew beklenti endeksi -12,3 seviyesinden -11,4'e sınırlı bir toparlanma gösterdi.
- Türkiye Cumhuriyet Merkez Bankası (TCMB), seçici kredi kullanımını ve ihracatçıların finansmana erişimini desteklemek amacıyla reeskont kredisinde günlük limitleri 1,5 milyar TL'den 3 milyar TL'ye yükseltti.

## Hak Kullanımları

- EUHO** ve **TCELL** olağan genel kurul toplantıları bugün gerçekleşecek.

## Tedbir Kararları

- AYCES** payları, VBTS kapsamında 12/10/2023 seans sonuna kadar açığa satışa ve kredili işlemlere konu edilemeyecektir.
- MTRYO** ve **QNBFB** payları, VBTS kapsamında 12/10/2023 seans sonuna kadar emir paketi tedbiri ile işlem görecektir.
- ISBTR** payları, VBTS kapsamında 12/10/2023 seans sonuna kadar internet emir yasağı ile işlem görecektir.

## KAP Haberleri

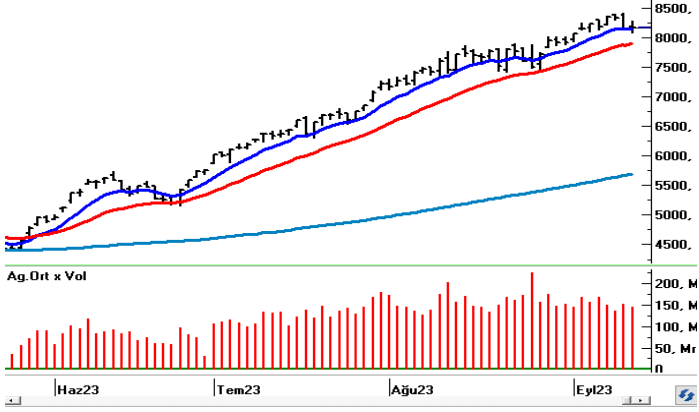
- ⚙️ **BUCIM**, 25.06.2021 tarihinde bildirilen modernizasyon yatırımı kapsamındaki Ceta Makina Sanayi ve Ticaret A.Ş. ile yapılan sözleşmeyi karşı tarafın sözleşme koşullarına uymaması nedeniyle 12.09.2023 tarihinde feshetti. Yatırımın tamamlanmasına yönelik çalışmalar devam edecektir. (P.Değ: 13,0 Milyar TL, F/K: 8,9)
- ⚙️ **BVSAN**, Makedonya Otoyol Projesi'ni yürütmekte olan Bechtel Enka ile projede kullanılmak üzere 495.000 Euro tutarında iki adet Portal Vinç üretim ve teslimi için sözleşme imzaladı. Şirketin son 4 çeyreklik hasılatı 1,2 Milyar TL'dir. (P.Değ: 3,8 Milyar TL, F/K: 43,4)
- ☹️ **CELHA**, GES projesi kapsamında Malatya'da önceden alımını gerçekleştirdiği 194.029 m2 susuz tarım arazisine ek olarak 1.962.195 TL tutarında 34.424 m2 susuz tarım arazisi alımı daha gerçekleştirdi. (P.Değ: 2,1 Milyar TL)
- ☹️ **CVKMD**, yurt dışında yerleşik bir şirket ile yaklaşık 87.934.000 TL maden cevheri satışı konusunda anlaşta. 2023 yılının ilk 6 ayındaki hasılatı 446 Milyon TL'dir. (P.Değ: 18,9 Milyar TL, F/K: 50,6)
- ⚙️ **GESAN**, daha önce en düşük teklifi verdiğini duyurduğunu Elazığ Teknova OSB tarafından gerçekleştirilen elektrik şebekesi ve enh yapımı konulu ihalesinin KDV hariç 90.836.823 TL bedelle uhdesinde kaldığını açıkladı. Şirketin son 4 çeyreklik hasılatı 5,7 Milyar TL'dir. (P.Değ: 43,3 Milyar TL, F/K: 38,9)
- ☹️ **KGYO**, İstanbul Eyüpsultan'daki Liberte Projesi ile ilgili olarak 90 m2 satılabilir alana denk gelen bağımsız bölümün KDV hariç 228.000 ABD Doları bedelle satış vaadi sözleşmesi imzalandı. (P.Değ: 1,8 Milyar TL)
- ⚙️ **KLSYN**, Mısır'da bir kuruluş ile, Koleksiyon Markası ile lisanslı üretim de dahil olmak üzere stratejik işbirliği yapmak üzere iyi niyet anlaşması görüşmelerine başladı. (P.Değ: 2,6 Milyar TL, F/K: 13,6)
- ⚙️ **MAGEN**, halihazırda 65 MWe için uygunluk aldığı çeşitli illerdeki toplam 105 MWe kapasite tahsisi sözleşmesi doğrultusunda 30 MWe için "ÇED olumlu" raporu aldı. Kalan başvurusu için ÇED süreçleri devam etmektedir. (P.Değ: 25,8 Milyar TL, F/K: 25,9)

## KAP Haberleri

- ☹️ **PGSUS**, ağustos ayındaki toplam yolcu sayısı geçtiğimiz yılın aynı dönemine göre %13 artarak 3,35 Milyon, Ocak - Ağustos dönemi yolcu sayısı ise geçtiğimiz yılın aynı dönemine göre %20 artarak 20,73 Milyon oldu. (P.Değ: 85,6 Milyar TL, F/K: 8,3)
- ⚙️ **PRKAB**, TEİAŞ tarafından 15.08.2023 tarihinde yapılan Akbelen-Mersin izoleli yeraltı güç kablosu bağlantı projesi elektronik ihalesinin 817.590.590 TL + KDV bedel ile uhdesinde kaldığını açıkladı. Şirketin son 4 çeyreklik hasılatı 8,2 Milyar TL'dir. (P.Değ: 7,7 Milyar TL, F/K: 124,4)
- ☹️ **SAMAT**, 1.500.000 ABD Doları tutarında kitap basım işi siparişi aldı. Şirketin son 4 çeyreklik hasılatı 355 Milyon TL'dir. (P.Değ: 0,6 Milyar TL, F/K: 1.596,4)

\*Bütendeki haberler, Kamuyu Aydınlatma Platformu'na saat 08:30'a kadar gelen haberleri kapsamaktadır.

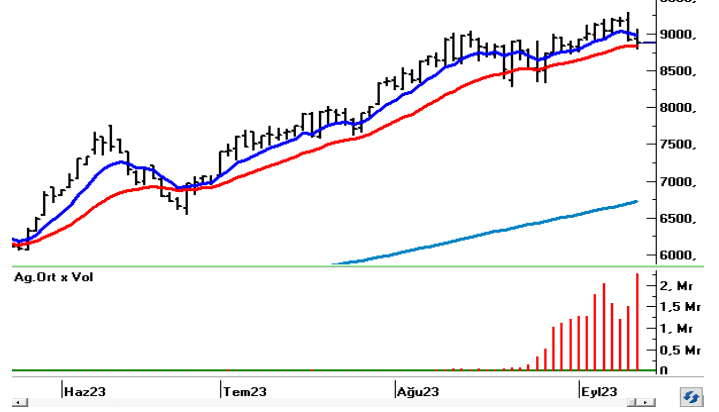
## BIST100 Teknik Analizi



Hafta başında yaşanan satışların ardından dün gün içerisinde dalgalı bir seyrin öne çıktığı BIST-100 Endeksi günü %0,16 oranında sınırlı bir değer kazanımıyla 8.160 puandan tamamladı.

Kısa vadede 8.080 ve 8.000 seviyeleri ilk önemli destek noktaları olarak karşımıza çıkmaktadır. Psikolojik öneme sahip 8.000 desteği kırılacak olursa satışların hız kazandığı ve 7.900 – 7.800 destek bölgesinin yeniden gündeme geldiği takip edilebilir. 8.000 puan üzerinde tutunma korunduğu sürece tepki alımlarının görülebileceği endekste kısa vadede 8.240 ve 8.300 seviyeleri direnç olarak izlenecektir. Bu seviyeler üzerinde son dönemde direnç olarak çalışan 8.400 seviyesi tekrar test edilebilir. 8.400 aşılabılırsa alımlar yeni bir ivme kazanabilir.

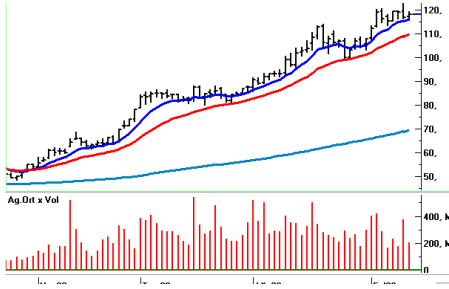
## VIOP 30 Teknik Analizi



Ekim Vadeli Endeks30 sözleşmesi gün içerisinde 8.800 – 9.070 seviyeleri arasında hareket ederek günü %0,73 oranında düşüşle 8.861 seviyesinden tamamladı. Akşam seans kapanışı ise 8.872 puandan gerçekleşti.

Önceki günkü satışların ardından dün dalgalı bir seyrin öne çıktığı sözleşme 9.000 altındaki seyrini sürdürdü. Kısa vadede 8.800 – 8.750 aralığı ilk destek bölgesi olup, bu bölge altında satıcı seyrin devamı beklenebilir. Bu durumda 8.650 ve 8.520 seviyelerine doğru geri çekilmeler gündeme gelebilir. Sözleşmede tekrar alımların etkili olması halinde ise 8.950 ve 9.070 seviyeleri direnç konumunda bulunmaktadır. Kısa vadede 9.000 puan üzerindeki tutunmalarda geçen haftadan itibaren güçlü bir direnç konumunda bulunan 9.200 seviyesi yeniden test edilebilir.

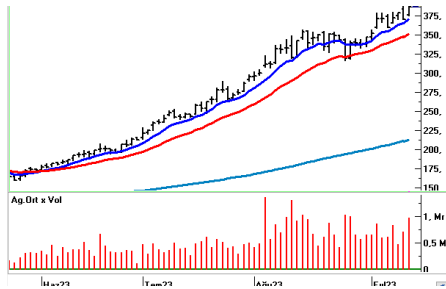
## Teknik Analiz Hisse Önerileri



### MAVI

Kısa vadeli üssel ortalamalarını destek edinen hisse dün günün toparlanma çabasıyla 117,90 TL'den tamamladı. 7 günlük üssel ortalamasının belirlediği ve destek konumunda bulunan 116,30 TL altına sarkılmadığı sürece toparlanma çabası devam edebilir.

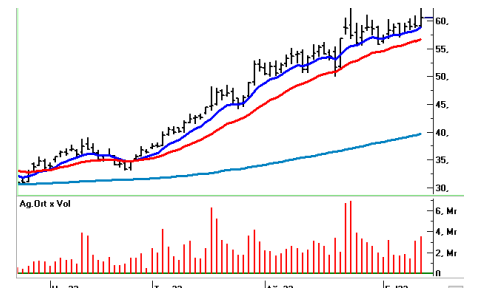
Hedef Fiyat: 121,40 TL, 123,80 TL  
Zarar Kes: 114,40 TL



### MGROS

Kısa vadeli ağırlıklı ortalamalarının üzerinde fiyatlanan MGROS, dün yukarı yönlü bir seyir izleyerek 387,00 seviyesinde tarihi kapanışını gerçekleştirdi. Kısa vadeli yükseliş trendi için önemli bir destek noktası olan 376,5 seviyesinin üzerinde kaldığı sürece yukarı yönlü hareketin devamı beklenebilir.

Hedef Fiyat: 398,50 TL, 406,30 TL  
Zarar Kes: 375,40 TL



### TCELL

Gün içerisinde pozitif bir seyrin etkili olduğu TCELL hissesinde dün 62,65 TL zirve seviyesi test edildi. Kısa vadede 61,00 direnci üzerinde tutunma sağlanabilirse pozitif hava korunabilir ve zirve yenilemeleri gündeme gelebilir.

Hedef Fiyat: 62,30 TL, 63,50 TL  
Zarar Kes: 58,75 TL

BIST	Kapanış 12.09.2023	Değişim (%)	Yılbaşı Değişim (%)
BIST 100	8.160	0,16	48,12
BIST 30	8.599	-0,18	44,64
BIST Banka	7.679	-1,85	52,74
BIST Sanayi	13.202	0,30	48,26
BIST 30 Yakın Vade	8.861	-0,73	
Yurt Dışı Piyasalar	Veri (08:30)	Değişim (%)	Yılbaşı Değişim (%)
Dow Jones	34.646	-0,05	4,52
S&P 500	4.462	-0,57	16,21
NASDAQ	13.774	-1,04	31,60
Almanya DAX	15.716	-0,54	12,87
Fransa CAC 40	7.253	-0,35	12,04
İngiltere FTSE 100	7.528	0,41	1,02
NIKKEI 225	32.823	0,14	25,79
Shanghai Comp	3.111	-0,83	0,71
Hang Seng	18.014	-0,07	-8,94
Tahvil Piyasaları	Veri (08:30)	Değişim (bps)	Yılbaşı Değişim (bps)
Türkiye 2 Yıllık	24,24	8,0	1427,0
Türkiye 10 Yıllık	20,76	146,0	1093,0
ABD 2 Yıllık	5,03	-1,3	60,4
ABD 10 Yıllık	4,29	0,6	41,2
Almanya 2 Yıllık	3,13	2,7	40,2
Almanya 10 Yıllık	2,65	0,5	7,4
Döviz Piyasaları	Veri (08:30)	Değişim (%)	Yılbaşı Değişim (%)
USD/TRY	26,92	0,12	43,87
EUR/TRY	28,93	0,05	44,44
GBP/TRY	33,62	-0,08	48,55
EUR/USD	1,07	-0,08	0,44
USD/JPY	147,39	0,22	12,53
Dolar Endeksi (DXY)	104,63	0,11	1,07
Emtia	Veri (08:30)	Değişim (%)	Yılbaşı Değişim (%)
Altın (\$/ons)	1.910,85	-0,14	4,79
Gram Altın (TL)	1.653,67	-0,02	50,76
Gümüş (\$/ons)	22,91	-0,71	-4,28
Brent (\$/varil)	91,87	0,29	8,95

BIST100 Yükselenler	Kapanış	Günlük Değ. (%)	Hacim (Mln TL)
ASUZU	257,40	10,00%	115,43
ALFAS	150,70	10,00%	1.194,16
ULKER	89,70	9,99%	2.514,63
ENKAI	38,18	9,97%	5.961,65
CIMSA	270,00	9,09%	1.972,80
TKFEN	52,30	7,66%	1.219,01
AKCNS	164,20	5,87%	558,20
MGROS	387,00	4,37%	977,47
DOAS	285,50	3,82%	2.127,98
TSKB	7,80	3,72%	523,64

BIST100 Düşenler	Kapanış	Günlük Değ. (%)	Hacim (Mln TL)
SKBNK	5,23	-9,67%	1.870,52
IPEKE	49,80	-4,14%	521,86
ISMEN	36,74	-3,97%	424,57
AGHOL	241,10	-3,94%	274,59
GWIND	32,90	-3,91%	717,15
KOZAL	31,60	-3,66%	6.727,18
KOZAA	67,45	-3,64%	2.078,87
AKBNK	29,62	-3,27%	4.212,09
ZOREN	4,92	-2,96%	1.934,56
KZBGY	22,56	-2,76%	227,24

BIST100 Hacmi Artanlar	Hacim Değişim	Kapanış	Günlük Değ. (%)
EGEEN	425,4%	8.000,40	3,04
TUKAS	323,2%	11,01	2,90
ULKER	270,3%	89,70	9,99
CIMSA	209,5%	270,00	9,09
ENKAI	201,8%	38,18	9,97

BIST100 Hacmi Azalanlar	Hacim Değişim	Kapanış	Günlük Değ. (%)
CANTE	-64,9%	18,50	0,65
IZMDC	-64,7%	7,69	-1,03
PSGYO	-63,6%	5,07	-1,93
ASUZU	-59,3%	257,40	10,00
ISDMR	-48,9%	41,42	-0,62

\*Hacim değişimleri son 3 aylık ortalamaya göre hesaplanmıştır.



Kod	14 Günlük H.O.	50 Günlük H.O.	RSI	StochS	MACD	CCI	Kod	14 Günlük H.O.	50 Günlük H.O.	RSI	StochS	MACD	CCI
AEFES	●	●	●	●	●	●	KARSN	●	●	●	●	●	●
AGHOL	●	●	●	●	●	●	KCAER	●	●	●	●	●	●
AKBNK	●	●	●	●	●	●	KCHOL	●	●	●	●	●	●
AKFGY	●	●	●	●	●	●	KERVT	●	●	●	●	●	●
AKSA	●	●	●	●	●	●	KLRHO	●	●	●	●	●	●
AKSEN	●	●	●	●	●	●	KMPUR	●	●	●	●	●	●
ALARK	●	●	●	●	●	●	KONTR	●	●	●	●	●	●
ALBRK	●	●	●	●	●	●	KORDS	●	●	●	●	●	●
ALGYO	●	●	●	●	●	●	KOZAA	●	●	●	●	●	●
ALKIM	●	●	●	●	●	●	KOZAL	●	●	●	●	●	●
ARCLK	●	●	●	●	●	●	KRDMD	●	●	●	●	●	●
ASELS	●	●	●	●	●	●	KZBGY	●	●	●	●	●	●
ASUZU	●	●	●	●	●	●	MAVI	●	●	●	●	●	●
AYDEM	●	●	●	●	●	●	MGROS	●	●	●	●	●	●
BAGFS	●	●	●	●	●	●	NTHOL	●	●	●	●	●	●
BASGZ	●	●	●	●	●	●	ODAS	●	●	●	●	●	●
BERA	●	●	●	●	●	●	OTKAR	●	●	●	●	●	●
BIMAS	●	●	●	●	●	●	OYAKC	●	●	●	●	●	●
BIOEN	●	●	●	●	●	●	PETKM	●	●	●	●	●	●
BRYAT	●	●	●	●	●	●	PGSUS	●	●	●	●	●	●
BUCIM	●	●	●	●	●	●	PSGYO	●	●	●	●	●	●
CCOLA	●	●	●	●	●	●	SAHOL	●	●	●	●	●	●
CEMTS	●	●	●	●	●	●	SASA	●	●	●	●	●	●
CIMSA	●	●	●	●	●	●	SELEC	●	●	●	●	●	●
DOAS	●	●	●	●	●	●	SISE	●	●	●	●	●	●
DOHOL	●	●	●	●	●	●	SKBNK	●	●	●	●	●	●
ECILC	●	●	●	●	●	●	SMRTG	●	●	●	●	●	●
EGEEN	●	●	●	●	●	●	SNGYO	●	●	●	●	●	●
EKGYO	●	●	●	●	●	●	SOKM	●	●	●	●	●	●
ENJSA	●	●	●	●	●	●	TAVHL	●	●	●	●	●	●
ENKAI	●	●	●	●	●	●	TCELL	●	●	●	●	●	●
ERBOS	●	●	●	●	●	●	THYAO	●	●	●	●	●	●
EREGL	●	●	●	●	●	●	TKFEN	●	●	●	●	●	●
EUREN	●	●	●	●	●	●	TKNSA	●	●	●	●	●	●
FENER	●	●	●	●	●	●	TMSN	●	●	●	●	●	●
FROTO	●	●	●	●	●	●	TOASO	●	●	●	●	●	●
GARAN	●	●	●	●	●	●	TSKB	●	●	●	●	●	●
GESAN	●	●	●	●	●	●	TSPOR	●	●	●	●	●	●
GLYHO	●	●	●	●	●	●	TTKOM	●	●	●	●	●	●
GSDHO	●	●	●	●	●	●	TTRAK	●	●	●	●	●	●
GUBRF	●	●	●	●	●	●	TUKAS	●	●	●	●	●	●
GWIND	●	●	●	●	●	●	TUPRS	●	●	●	●	●	●
HALKB	●	●	●	●	●	●	TURSG	●	●	●	●	●	●
HEKTS	●	●	●	●	●	●	ULKER	●	●	●	●	●	●
IPEKE	●	●	●	●	●	●	VAKBN	●	●	●	●	●	●
ISCTR	●	●	●	●	●	●	VESBE	●	●	●	●	●	●
ISDMR	●	●	●	●	●	●	VESTL	●	●	●	●	●	●
ISFIN	●	●	●	●	●	●	YKBNK	●	●	●	●	●	●
ISGYO	●	●	●	●	●	●	YYLGD	●	●	●	●	●	●
JANTS	●	●	●	●	●	●	ZOREN	●	●	●	●	●	●