

8 Nisan 2024

Açılıştan Kapanışa Piyasalar

BIST	Kapanış 05.04.2024	Günlük Değişim	Yurt Dışı Piyasalar	05.04.2024 (18.10)	08.04.2024 (07:45)	BIST Kapanış Sonrası Değişim
BIST 100	9.618,83	5,37%	S&P 500 Vadeli	5.239,00	5.247,75	0,17%
BIST 30	10.475,36	5,49%	Euro Stoxx 50 CFD	4.963,00	4.962,00	-0,02%
BIST Banka	12.457,34	4,47%	ABD 10 Yıllık (bps)	4,38	4,43	5
BIST Sanayi	13.888,48	4,98%	Brent	91,48	89,81	-1,83%
BIST 30 Yakın Vade	10.688,75	4,73%	Ons Altın	2.324,12	2.340,76	0,72%
Türkiye 2 Yıllık (bps)	43,44	0	USDTRY	31,95	31,96	0,04%
Türkiye 10 Yıllık (bps)	26,93	23	Nikkei 225	39.005,63	39.308,83	0,78%

Önemli Haberler

- Hazine ve Maliye Bakanlığı, Mart ayına ilişkin nakit gerçekleştirmelerini açıkladı. Buna göre, geçen ay Hazine'nin nakit gelirleri 518 milyar 331 milyon lira, nakit giderleri 685 milyar 110 milyon lira oldu.
- ABD'de istihdam Mart ayında son bir yıla yakın sürenin en güçlü artışını kaydederken, işsizlik oranı düştü ve güçlü işgücü piyasasının ekonomiyi desteklediğini gösterdi.
- ABD'de Mart ayına ilişkin tarım dışı istihdamın güçlü gelmesinin ardından Fed swap fiyatlamalarında %100'lük gevşeme beklentisi Haziran'dan Eylül ayına kaydı.
- TCMB %4 olarak uygulanan menkul kıymet tesis oranını %1'e indirdi. Ayrıca kredi büyümesine göre menkul kıymet tesisine ilişkin uygulamanın sonlandırılmasına karar verildi. TCMB, menkul kıymet tesisine ilişkin düzenlemeyi yakında sonlandırmayı planlıyor.
- Kredi kartı işlemlerinde uygulanacak aylık azami akdi faiz oranı %4,25'e yükseltildi.

Ekonomik Takvim

	Veri	Beklenti	Önceki
10:00	Türkiye, Sanayi Üretimi (Yıllık/ Şubat)	-	%1,1

Hak Kullanımları

- FROTO, SEKFK** kâr payı ödemeleri bugün gerçekleştirilecek.

Tedbir Kararları

- FONET** payları VBTS kapsamında 07/05/2024 seans sonuna kadar tek fiyat işlem yöntemi ile işlem görecektir.

Günlük Hisse Önerileri

- Günlük hisse önerilerimiz **AKSA, TCELL** ve **TUPRS**'dir. Öneriler hakkında detayları görmek için tıklayabilirsiniz.

KAP Haberleri

- **VESTL**, 2023 yılında geçtiğimiz yıla kıyasla %1402 artışla 1,4 milyar TL net kâr elde etti. (P.Değ: 28,9 Milyar TL, F/K: 20,0)
- **VESBE**, 2023 yılında geçtiğimiz yıla kıyasla %2131 artışla 4,7 milyar TL net kâr elde etti. (P.Değ: 33,2 Milyar TL, F/K: 7,0)
- **GENIL**, 2023 yılında geçtiğimiz yıla kıyasla %29 azalışla 455 milyon TL net kâr elde etti. (P.Değ: 19,1 Milyar TL, F/K: 42,0)
- **GUBRF**, 2023 yılında 417 milyon TL net zarar elde etti. (P.Değ: 51,6 Milyar TL, F/K: -)
- **ASUZU**, Kiev Belediyesi/Ukrayna için açılan, ihale bedeli 18.6 milyon euro olan 12 metre dizel yakıtlı otobüs tedariki ve araçların bakımını içeren sözleşme imzaladı. Şirketin son dört çeyrek hasılatı 15,1 milyar TL'dir. (P.Değ: 24,0 Milyar TL, F/K: 14,8)
- **BIOEN**, %100 bağlı ortaklığı Serenti Enerji A.Ş.'nin paylarının tamamının 4.000.000 ABD doları satış bedeli üzerinden devri amacıyla Mana Enerji Sanayi Ticaret A.Ş. ile hisse devir sözleşmesi imzaladı ve pay devir işlemlerini tamamladı. (P.Değ: 8,9 Milyar TL, F/K: 15,2)
- **EBEBK**, Mart 2024'te, Türkiye'de ebebek mağazaları ve e-ticaret kanalından satılan toplam ürün adedi 7.231.662 olarak gerçekleşti. Geçtiğimiz yılın Mart ayında ise satılan toplam ürün adedi 6.238.965 adet olarak gerçekleşmişti. (P.Değ: 8,0 Milyar TL, F/K: 26,6)
- **ECILC**, Sermayesinin %57,5'ine sahip olduğu, Eczacıbaşı Monrol A.Ş. 'nin toplam 67.500.000 TL tutarındaki ödenmiş sermayesinde şirketin sahip olduğu paylardan %50'lik kısma tekabül eden 33.750.002 TL nominal değerde 33.750.002 adet payın, Curium International Trading B.V.'ye satılması amacıyla pay devir sözleşmesi imzaladı. Pay devir bedelinin yaklaşık olarak 75 milyon Avro seviyesinde olabileceği tahmin ediliyor. (P.Değ: 34,7 Milyar TL, F/K: 9,3)
- **GENIL**, yönetim kurulu hisse başına net 0,99 TL kâr payı ödeme kararını genel kurul onayına sunacak. (P.Değ: 19,1 Milyar TL, F/K: 42,0)
- **ISCTR**, bağlı ortaklıklarından Moka Ödeme ve Elektronik Para Kuruluşu A.Ş.'nin, Birleşik Ödeme Hizmetleri ve Elektronik Para A.Ş. ile birleşmesi işlemine Rekabet Kurumu tarafından izin verilmesine karar verildi. (P.Değ: 319,0 Milyar TL, F/K: 4,4)
- **KBORU**, hisse başına net 0,47 TL kâr payı ödeme kararı aldı. Genel kurul kabul ederse ödeme 26 Haziran'da gerçekleştirilecek. (P.Değ: 10,8 Milyar TL, F/K: 49,4)
- **KRDMD**, 200.000.000 TL sermayeli, Karlımtaş Kardemir Liman İşletmeciliği ve Taşımacılık A.Ş. unvanında yeni bir şirket kurdu. (P.Değ: 18,6 Milyar TL, F/K: 26,3)
- **ORGE**, Lixhium Bilişim Hizmetleri A.Ş.'nin sermayesinin yüzde 15'ine karşılık gelen payların 10.000.000 TL bedel ile satın alınmasına ilişkin niyet mektubu imzaladı. (P.Değ: 5,5 Milyar TL, F/K: 11,3)
- **THYAO**, Mart 2023 döneminde 6,11 milyon olan toplam yolcu sayısı, 2024 yılının aynı döneminde %0,5 artarak 6,14 milyon olarak gerçekleşti. (P.Değ: 424,0 Milyar TL, F/K: 2,6)

*Bültendeki haberler, Kamuyu Aydınlatma Platformu'na bugün saat 08:30'a kadar gelen haberleri kapsamaktadır.

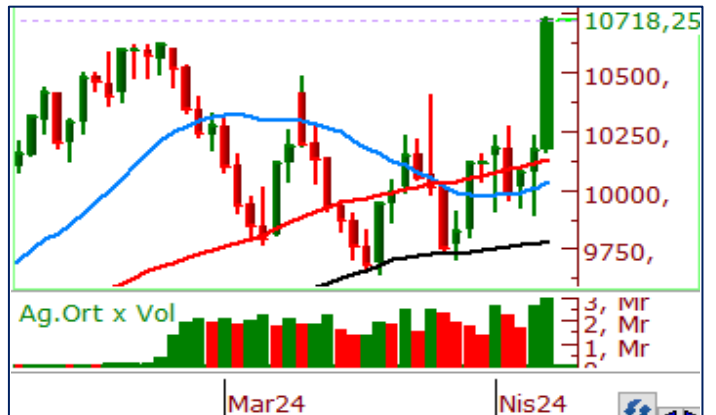
BİST 100 Teknik Analizi



BIST100 endeksinde son işlem gününde tarihi zirvenin aşılarak 9.600 puanın üzerinde bir kapanış gördük. Geçtiğimiz haftaya satıcı başlayan BIST100 endeksinin oldukça önemli bir direnç bölgesini aşarak (9.450) haftayı tamamlamasını teknik açıdan olumlu olarak değerlendiriyoruz. Bu hafta tatil haftasına girmemizden dolayı BIST100 işlem hacimlerinde zayıflama görülebilir. Bu hafta, 9.450 bölgesinin üzerinde tutunmalar tatil sonrası haftada alıcılı havanın devam etmesine neden olabilir.

BIST100 endeksinde son işlem gününde tarihi zirvenin aşılarak 9.600 puanın üzerinde bir kapanış gördük. Geçtiğimiz haftaya satıcı başlayan BIST100 endeksinin oldukça önemli bir direnç bölgesini aşarak (9.450) haftayı tamamlamasını teknik açıdan olumlu olarak değerlendiriyoruz. Bu hafta tatil haftasına girmemizden dolayı BIST100 işlem hacimlerinde zayıflama görülebilir. Bu hafta, 9.450 bölgesinin üzerinde tutunmalar tatil sonrası haftada alıcılı havanın devam etmesine neden olabilir.

VIOP 30 Teknik Analizi



Nisan vadeli endeks sözleşmesinde son işlem gününde gelen yoğun alımların etkisiyle 10.460 yatay direnç bölgesinin aşıldığını gördük. Haftayı 10.718 puandan tamamlayan Nisan vadeli sözleşmenin cuma günü kısa vadeli ortalamalarından destek bularak yükselmesini teknik açıdan olumlu olarak değerlendiriyoruz. Teknik indikatörlerin de güç kazandığı Nisan vadeli sözleşmede bugün 10.600 puan üzeri tutunmaların devam etmesi halinde yukarı yönlü potansiyelin devam edebileceğini öngörüyoruz.

Nisan vadeli endeks sözleşmesinde son işlem gününde gelen yoğun alımların etkisiyle 10.460 yatay direnç bölgesinin aşıldığını gördük. Haftayı 10.718 puandan tamamlayan Nisan vadeli sözleşmenin cuma günü kısa vadeli ortalamalarından destek bularak yükselmesini teknik açıdan olumlu olarak değerlendiriyoruz. Teknik indikatörlerin de güç kazandığı Nisan vadeli sözleşmede bugün 10.600 puan üzeri tutunmaların devam etmesi halinde yukarı yönlü potansiyelin devam edebileceğini öngörüyoruz.

Teknik Analiz Hisse Önerileri



AKSA

Son işlem gününde 10 ve 50 günlük gibi önemli ortalamaları üzerinde kapanış gerçekleştiren AKSA hissesinde teknik göstergelerde toparlanma emareleri göz önüne çıkıyor. 97,00 TL üzerinde kapanışların görülmesi halinde hissede alımların hız kazanabileceğini öngörüyoruz.

Hedef Fiyat: 98,60 TL
Zarar Kes: 92,60 TL



TCELL

Geçtiğimiz hafta kısa vadeli ortalamasını destek edinerek yükseliş trendini koruyan TCELL, haftayı 71,00 TL bölgesinde bulunan yatay direnç bölgesinin üzerinde tamamladı. Momentumun da arttığı hissede 71,00 TL üzerinde tutunmaların devamında alımların devamı beklenebilir.

Hedef Fiyat: 76,50 TL
Zarar Kes: 71,75 TL



TUPRS

Son işlem gününde 170,50 TL seviyesinde bulunan yatay direncinin üzerinde kapanış gerçekleştiren TUPRS hissesinde teknik göstergeler de güçlü yapısını koruyor. 170,50 TL üzeri tutunmaların devam etmesi halinde hissede yukarı yönlü potansiyel devam edebilir.

Hedef Fiyat: 185,50 TL
Zarar Kes: 174,50 TL

Phillip Portföy Yatırım Fonları

PPB / PHİLLİP PORTFÖY BİRİNCİ HİSSE SENEDİ FONU

Fon toplam değerinin en az %80'i devamlı olarak yerli ihraççıların ortaklık payları ile ihraççı paylarından oluşan endeksleri takip etmek üzere kurulan borsa yatırım fonları katılma paylarına yatırılır. Yatırım yapılacak sermaye piyasası araçlarının seçiminde, risk/getiri değerlendirmeleri sonucunda belirlenenler ve nakde dönüşümü kolay olanlar tercih edilir. Fon portföyüne yabancı yatırım araçları dahil edilebilir. Ancak, fon portföyüne fon toplam değerinin en fazla %20'si oranında yabancı para ve sermaye piyasası araçları dahil edilebilir.

<https://www.phillipportfoy.com.tr/yatirimfonu/PPB>

PJL / PHİLLİP PORTFÖY PARA PİYASASI FONU

Fon portföyünün tamamı devamlı olarak, vadesine en fazla 184 gün kalmış, likiditesi yüksek para ve sermaye piyasası araçlarından oluşacak ve Fon portföyünün günlük olarak hesaplanan ağırlıklı ortalama vadesi en fazla 45 gün olacaktır.

<https://www.phillipportfoy.com.tr/yatirimfonu/PJL>

PPE / PHİLLİP PORTFÖY USD Cinsi Serbest(Döviz) Fonu

Fon Türkiye Hazinesinin ve yüksek kredi notu olan şirketlerin çıkardığı eurobondlara yatırım yapar. Fon büyüklüğünün minimum %80'i sürekli olarak dolar cinsi finansal ürünlere yatırım yapar. Piyasa şartlarına bağlı olarak, fonun durasyonunun 3 -5 yıl aralığında olması planlanmaktadır. Fon yatırımları USD cinsinden yapılabilmektedir. Fon yatırım süresi sınırsız olup, fondan çıkış için herhangi bir cezai ödeme olmamaktadır.

<https://www.phillipportfoy.com.tr/yatirimfonu/PPE>

PPS / PHİLLİP PORTFÖY BİRİNCİ SERBEST FONU

BIST'de işlem gören ortaklık payları ile ihraççı paylarından oluşan endeksleri takip etmek üzere kurulan borsa yatırım fonları katılma paylarına veya BIST pay endekslerine dayalı türev araçlara yatırım yaparak eşik değer üzerinde getiri yaratmayı hedefler.

<https://www.phillipportfoy.com.tr/yatirimfonu/PPS>

PFO/PHİLLİP PORTFÖY FON SEPETİ FONU

Fon toplam değerinin en az %80'i devamlı olarak, yatırım fonları ve borsa yatırım fonlarının katılma paylarına yatırılır. Fon stratejisi kapsamında yapılan çeşitlendirme ile yatırımcının finansal piyasalardaki kazanca iştirak etmesi hedeflenmektedir.

<https://www.phillipportfoy.com.tr/yatirimfonu/PFO>

PHİLLİP PORTFÖY FONLARI									
Fon adı	BİRİNCİ HİSSE SENEDİ FONU	Fon adı	BİRİNCİ SERBEST FON	Fon adı	SERBEST (DÖVİZ) FON	Fon adı	Fon Sepeti Fonu	Fon adı	PARA PİYASASI FONU
Fon Kodu	PPB	Fon Kodu	PPS	Fon Kodu	PPE	Fon Kodu	*PFO	Fon Kodu	PJL
Birim Pay Fiyatı	6.970480	Birim Pay Fiyatı	1.552074	Birim Pay Fiyatı	35.401639	Birim Pay Fiyatı	1.153730	Birim Pay Fiyatı	1.887466
Günlük Getiri	5.55%	Günlük Getiri	-0.36%	Günlük Getiri	0.15%	Günlük Getiri	1.65%	Günlük Getiri	0.447%
2024 yılı getiri	44.18%	2024 yılı getiri	7.71%	2024 yılı getiri	11.27%	İhraç tarihinden bugüne(03.01.2024)	15.37%	Mevduat Karşılığı	57.26%
Fon Alış Valörü	T+1	Fon Alış Valörü	T+1	Fon Alış Valörü	T+1	Fon Alış Valörü	T+1	Fon Alış Valörü	T+0
Fon Satış Valörü	T+2	Fon Satış Valörü	T+3	Fon Satış Valörü	T+3	Fon Satış Valörü	T+3	Fon Satış Valörü	T+0

*PFO fiyatı t-1 günü göstermektedir.

Kod	14	50	RSI	StochS	MACD	CCI	Kod	14	50	RSI	StochS	MACD	CCI
	Günlük H.O.	Günlük H.O.						Günlük H.O.	Günlük H.O.				
AGROT	●	●	●	●	●	●	ISMEN	●	●	●	●	●	●
AHGAZ	●	●	●	●	●	●	IZENR	●	●	●	●	●	●
AKBNK	●	●	●	●	●	●	KLSE	●	●	●	●	●	●
AKCNS	●	●	●	●	●	●	KRDMD	●	●	●	●	●	●
AKFGY	●	●	●	●	●	●	KAYSE	●	●	●	●	●	●
AKFYE	●	●	●	●	●	●	KCAER	●	●	●	●	●	●
AKSA	●	●	●	●	●	●	KCHOL	●	●	●	●	●	●
AKSEN	●	●	●	●	●	●	KONTR	●	●	●	●	●	●
ALARK	●	●	●	●	●	●	KONYA	●	●	●	●	●	●
ALBRK	●	●	●	●	●	●	KOZAL	●	●	●	●	●	●
ALFAS	●	●	●	●	●	●	KOZAA	●	●	●	●	●	●
AEFES	●	●	●	●	●	●	MAVI	●	●	●	●	●	●
ANSGR	●	●	●	●	●	●	MIATK	●	●	●	●	●	●
ARCLK	●	●	●	●	●	●	MGROS	●	●	●	●	●	●
ASELS	●	●	●	●	●	●	ODAS	●	●	●	●	●	●
ASTOR	●	●	●	●	●	●	OTKAR	●	●	●	●	●	●
BTCIM	●	●	●	●	●	●	OYAKC	●	●	●	●	●	●
BERA	●	●	●	●	●	●	PGSUS	●	●	●	●	●	●
BIENY	●	●	●	●	●	●	PETKM	●	●	●	●	●	●
BIMAS	●	●	●	●	●	●	QUAGR	●	●	●	●	●	●
BIOEN	●	●	●	●	●	●	REEDR	●	●	●	●	●	●
BOBET	●	●	●	●	●	●	SAHOL	●	●	●	●	●	●
BRSAN	●	●	●	●	●	●	SASA	●	●	●	●	●	●
BRYAT	●	●	●	●	●	●	SAYAS	●	●	●	●	●	●
BFREN	●	●	●	●	●	●	SDTTR	●	●	●	●	●	●
COLLA	●	●	●	●	●	●	SMRTG	●	●	●	●	●	●
CWENE	●	●	●	●	●	●	SKBNK	●	●	●	●	●	●
CANTE	●	●	●	●	●	●	SISE	●	●	●	●	●	●
CIMSA	●	●	●	●	●	●	SOKM	●	●	●	●	●	●
DOHOL	●	●	●	●	●	●	HALKB	●	●	●	●	●	●
DOAS	●	●	●	●	●	●	TSKB	●	●	●	●	●	●
ECILC	●	●	●	●	●	●	TABGD	●	●	●	●	●	●
ECZYT	●	●	●	●	●	●	TAVHL	●	●	●	●	●	●
EGEEN	●	●	●	●	●	●	TKFEN	●	●	●	●	●	●
EKGYO	●	●	●	●	●	●	TOASO	●	●	●	●	●	●
ENJSA	●	●	●	●	●	●	TUKAS	●	●	●	●	●	●
ENERY	●	●	●	●	●	●	TCELL	●	●	●	●	●	●
ENKAI	●	●	●	●	●	●	TUPRS	●	●	●	●	●	●
EREGL	●	●	●	●	●	●	THYAO	●	●	●	●	●	●
EUREN	●	●	●	●	●	●	TTKOM	●	●	●	●	●	●
EUPWR	●	●	●	●	●	●	TTRAK	●	●	●	●	●	●
FROTO	●	●	●	●	●	●	TURSG	●	●	●	●	●	●
GWIND	●	●	●	●	●	●	ULKER	●	●	●	●	●	●
GARAN	●	●	●	●	●	●	VAKBN	●	●	●	●	●	●
GESAN	●	●	●	●	●	●	VESTL	●	●	●	●	●	●
GUBRF	●	●	●	●	●	●	VESBE	●	●	●	●	●	●
HEKTS	●	●	●	●	●	●	YKBNK	●	●	●	●	●	●
IPEKE	●	●	●	●	●	●	YYLGD	●	●	●	●	●	●
ISCTR	●	●	●	●	●	●	YEOTK	●	●	●	●	●	●
ISGYO	●	●	●	●	●	●	ZOREN	●	●	●	●	●	●