

Endeks	%	Değer	Pariteler	%	Değer	Y. Dışı Vadeli	%	Değer			
BIST100	↑	0,90	5504,1	DolarTL	↑	0,12	18,71	S&P500	↑	0,63	3894,25
BIST30	↑	0,94	5940,7	EuroTL	↑	0,11	19,90	Altın Ons/\$	↑	0,38	1805,26
BIST30 Y.Vade	↑	1,03	5977,3	EuroDolar	↑	0,10	1,06	Ham Petrol	↑	0,91	80,11

KAP Haberleri

- **CCOLA**, AEFES'ten Grup şirketi olan Anadolu Etap İçecek AŞ'nin sermayesini temsil eden payların %80'ini 112 Milyon ABD \$'na satın aldı. Anadolu Etap İçecek, üç fabrikasında meyve ve sebze suyu konsantreleri ve püreleri üretmekte ve satışlarının %70'i ihracat pazarlarından elde etmektedir. (CCOLA: P.Değ: 53,3 Milyar TL, F/K: 13,6), (AEFES: P.Değ: 40,8 Milyar TL, F/K: 12,8)
- **CCOLA**'nın %100 bağlı ortaklığı olan CCI International Holland BV, The Coca-Cola Grubundan Coca-Cola Beverages Pakistan Limited'in %49,67 hissesini 300 Milyon ABD\$'na satın aldı. Anlaşmanın, devlet ve diğer ilgili kurumların onayının alınması sonrasında 2023'ün ilk yarısında tamamlanması beklenmektedir. İşlemin tamamlanması ile CCOLA'nın Coca-Cola Pakistan'daki doğrudan ve dolaylı sahipliği %99,34 olacaktır.
- **COSMO**, paylarının Yakın İzleme Pazarından bir üst pazar olan Alt Pazara geçmek için gerekli başvuru Borsa İstanbul'a yapıldı. (P.Değ: 0,6 Milyar TL, F/K: 35,6)
- **EUREN**, Romanya'da kurulu kapı ve pencere tesisi satın alma görüşmeleri için gizlilik anlaşması imzaladı. (P.Değ: 9,7 Milyar TL, F/K: 29,7)
- **GESAN**, TOROSLAR ELEKTRİK DAĞITIM A.Ş. tarafından düzenlenen bir ihaleye girmiş ve en avantajlı fiyatı vererek ihalede 1. oldu. İhale baz bedeli 6.540.000 USD'dir. (P.Değ: 29,8 Milyar TL, F/K: 56,9)
- **KOZAL**, yönetim kurulu üyeleri %2000 bedelsiz sermaye artırımını kararı aldı. (P.Değ: 93,8 Milyar TL, F/K: 22,1)
- **KRONT**, yönetim kurulu üyeleri %200 bedelsiz sermaye artırımını kararı aldı. (P.Değ: 1,9 Milyar TL, F/K: 29,4)
- **MNDTR**, Adana Batı Fabrikası'nın verimsizliği ve halihazırdaki sipariş rakamları ve niteliği itibarıyla ihtiyaç duyulan yatırımların yapılması için uygun olmadığı gerekçeleri ile kapatılmasına karar verildi. Kapatılacak olan Adana Batı Fabrikası'ndaki bazı makine ve ekipmanların daha yeni teknoloji ile faaliyet göstermekte olan Adana Doğu Fabrikası'na transfer edilecek. Adana Doğu Fabrikasının üretim kapasitesi ile müşteri kaybına neden olmayacağı tahmin ediliyor. (P.Değ: 8,3 Milyar TL, F/K: 12,9)
- **OTKAR**, %100 bağlı ortaklığı Otokar Europe S.A.S. 12,6 milyon EUR bedelli ve 21,6 milyon EUR bedelli 2 farklı sipariş aldı. Söz konusu siparişlerin teslimatları 2023 yılı ikinci yarısında başlayarak partiler halinde 2024 yılı ilk yarısı içinde tamamlanması planlanmakta. (P.Değ: 25,0 Milyar TL, F/K: 22,2)

KAP Haberleri

- **POLHO**'nun %96 bağlı ortağı Poliport Kimya AŞ ile Devlet Demiryolları İşletmesi Genel Müdürlüğü iltisak hattı protokolü imzalandı. Bu protokol sayesinde ana demiryolu hattından Poliport liman sahası içerisine tüm altyapı, üstyapı ve ilave yolları ile birlikte 4 adet demiryolu hattı inşaa edilecektir. Demiryolu hattı inşaatına ilişkin proje ve yapım işleri Poliport tarafından gerçekleştirilecektir. (P.Değ: 10,7 Milyar TL, F/K: 17,8)
- **TOASO**, Bursa Fabrikasında yıl sonu envanter sayımı ve üretim hatlarında yapılacak planlı bakım ve üretim sistem altyapı değişikliği çalışmaları sebebi ile 2 Ocak 2023 - 15 Ocak 2023 tarihleri arasında üretime geçici olarak ara verecek. Fabrika 16 Ocak 2023 Pazartesi günü üretime başlayacak. (P.Değ: 77,3 Milyar TL, F/K: 12,3)

Genel Kurul, Sermaye Artırımı ve Temettümler

- **MAKIM**, **RALYH** ve **ULUSE**'nin genel kurulları bugün gerçekleşecek.
- **KAREL**'in %101,47 bedelli sermaye bugün gerçekleşecek. Rüşhan hakkı 1 TL'den kullanılacak olup rüşhan hakkı kullanım süresi 10.01.2023'te sona erecek.

Tedbir Kararları

- **BTCIM** payları VBTS kapsamında 26/01/2023 seans sonuna kadar açığa satışa ve kredili işlemlere konu edilemeyecek.
- **UMPAS** payları VBTS kapsamında 26/01/2023 seans sonuna kadar emir paketi tedbiri ile işlem görecektir.

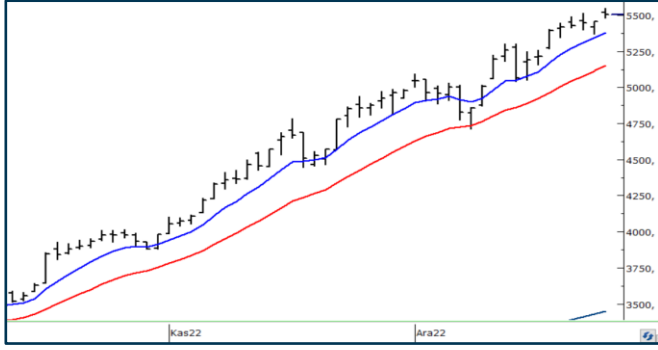
Önemli Haberler

- Asya hisse piyasaları, Çin'in ülkeye gelenlere yönelik karantina zorunluluğunu kaldırmasının etkisiyle artıda seyrediyor. Çin Şangay %0,77, Japonya %0,93 ve Güney Kore %0,46 yükseldi.

☼ Seans öncesi ve seans içerisinde açıklanan haberler, ⚡ Seans sonrası açıklanan haberler

Yasal Uyarı: Burada yer alan yatırım bilgi, yorum ve tavsiyeleri yatırım danışmanlığı kapsamında değildir. Yatırım danışmanlığı hizmeti, yetkili kuruluşlar tarafından kişilerin risk ve getiri tercihleri dikkate alınarak kişiye özel sunulmaktadır. Burada yer alan yorum ve tavsiyeler ise genel niteliktedir. Bu tavsiyeler mali durumunuz ile risk ve getiri tercihlerinize uygun olmayabilir. Bu nedenle, sadece burada yer alan bilgilere dayanarak yatırım kararı verilmesi beklentilerinize uygun sonuçlar doğurmayabilir.

BIST100 Teknik Analiz



Bist100 endeksi Pazartesi gününü %0,90 yükselişle 5504 puanda tamamladı. Teknik göstergelerde olumsuz aykırılıklar oluştuğu görülüyor.

Bugün için ilk desteğin, kısa vadeli ortalamanın belirlediği 5380'de oluşmasını bekliyoruz. Endeks 5380 desteği üzerine kaldıkça yükselişini sürdürecektir.

5380 desteği aşağı kırılırsa 5300 yatay trend desteğine ve 21 günlük ortalamanın geçtiği 5150 desteğine doğru geri çekilmeler yaşanabilir.

5150 desteği aşağı kırılmadığı sürece sahip olunan hisse pozisyonlarının korunmasını öneriyoruz.

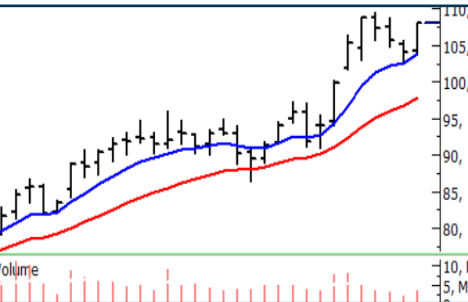
VIOP30 Teknik Analiz



Şubat Vade Endeks30 sözleşmesi haftaya yükselişle başladı 6300 puanı test ettikten sonra kapanışı 6240 bölgesinden gerçekleştirdi. Teknik göstergelerin bir kısmında olumsuz aykırılık oluşsa da henüz SAT sinyali yok.

Bugün için ilk desteğin 6220'de oluşmasını bekliyoruz. Satış baskıları 6220 üzerinde karşılanabilirse sözleşme 6300 ve 6360 dirençlerini hedefleyen yükseliş devam edecektir. 6300 direncinden kısa pozisyon alınması halinde 6320 üzerinde zarar kes çalıştırılması gerekir.

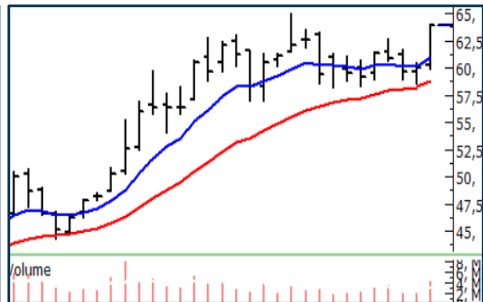
Teknik Analiz Hisse Önerileri



ARCLK

Kısa vadeli ortalaması üzerinde yükselen dipler oluşturan ARCLK olumlu trendini sürdürmeyi deniyor.

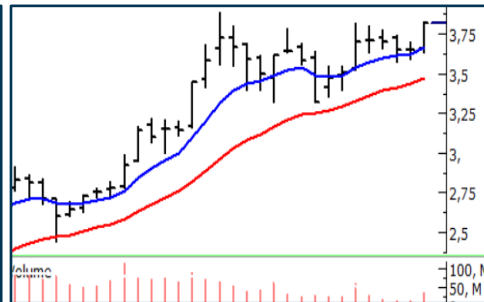
Hedef Fiyat: 112,20 TL, 118,00 TL
Zarar Kes: 103,50 TL



CEMTS

21 günlük ortalamasından destek bulan ve 63,00 TL yatay direnci üzerine kapanış alan CEMTS yatay düzeltmesini tamamlayarak olumlu trendini sürdürmeyi deniyor.

Hedef Fiyat: 66,50 TL, 71,00 TL
Zarar Kes: 61,00 TL



KLGYO

Kısa vadeli ortalamasından destek bularak 3,80 TL yatay direnci üzerinde kapanış alan KLGYO, oluşturduğu yükselen dip görüntüsüyle düzeltmesini tamamlayarak pozitif trendini sürdürmeyi deniyor.

Hedef Fiyat: 4,00 TL, 4,20 TL
Zarar Kes: 3,66 TL

Yasal Uyarı: Burada yer alan yatırım bilgi, yorum ve tavsiyeleri yatırım danışmanlığı kapsamında değildir. Yatırım danışmanlığı hizmeti, yetkili kuruluşlar tarafından kişilerin risk ve getiri tercihleri dikkate alınarak kişiye özel sunulmaktadır. Burada yer alan yorum ve tavsiyeler ise genel niteliktedir. Bu tavsiyeler mali durumunuz ile risk ve getiri tercihlerinize uygun olmayabilir. Bu nedenle, sadece burada yer alan bilgilere dayanarak yatırım kararı verilmesi beklentilerinize uygun sonuçlar doğurmayabilir.

Phillip Portföy Yatırım Fonları

Yatırım Fonu Nedir?

Yatırım fonları, birçok bireysel yatırımcının parasının bir havuzda toplandığı ve onlar adına portföy yönetiminin yapıldığı finansal enstrümanlardır. Fonlar, yatırımcının belirlediği farklı risk ve getiri beklentilerine göre değerlendirilirken; hisse senedi, tahvil, repo, kıymetli madenler, emtia ve mevduat gibi farklı araçlar üzerinden değerlendirilmektedir.

Yatırım Fonları Nasıl Alınır?

TEFAS'da işlem gören tüm yatırım fonlarını öncelikle PhillipCapital'de yer alan hesabınız üzerinden alabilir veya hesap açarak kolayca erişim sağlayabilirsiniz. Buna ek olarak Türkiye'deki her banka ve aracı kurum platformlarından alım-satım gerçekleştirilebilir.

PPB / PHILLIP PORTFÖY BİRİNCİ HİSSE SENEDİ FONU

- Fon toplam değerinin en az %80'i devamlı olarak yerli ihraççıların hisse senetlerine yatırılır. Yatırım yapılacak sermaye piyasası araçlarının seçiminde, temel analize dayalı yöntemler kullanarak gelecekte büyüme ve karlılık artışı vadeden, yeni yatırım iştahına sahip ve getirilerini küçük ortaklarıyla paylaşımına açık, yatırımcı dostu yönetimlerce idare edilen şirketlerin hisselerine, teknik analiz yöntemleriyle alım satım seviyeleri tespit edilerek yatırım yapılır.

Birim Pay Fiyatı	3,069331
Günlük Getiri (%)	1,15%
Yılbaşından bu yana (%)	218,62%
Fon alış valörü	T+1
Fon Satış valörü	T+2

PPS / PHILLIP PORTFÖY BİRİNCİ SERBEST FON

- Fon, yerli ve yabancı para ve sermaye araçlarının spot ve vadeli fiyatlarının, gün içi fiyat dalgalanmalarından doğan arbitraj fırsatlarını kullanarak yatırımcılarına getiri sağlamayı amaçlar. Fon bu fırsatları değerlendirirken risklerini uygun gördüğü yüksek korelasyonlu yurt içi ve yurt dışı finansal ürünler yardımıyla hedge eder.
- Yatırımcıların fondan maksimum verimi almaları için yatırım vadelerini 6 ay ve üzerinde tutmaları tavsiye olunur.*

Birim Pay Fiyatı	1,150881
Günlük Getiri (%)	-0,07%
Halka Arz Getiri (%)	15,09%
Fon alış valörü	T+1
Fon Satış valörü	T+2

Fon Portföyündeki Varlıklar: BIST payları ve VIOP sözleşmeleri

PJL / PHILLIP PORTFÖY PARA PİYASASI FONU

- Fon portföyünün tamamı devamlı olarak, vadesine en fazla 184 gün kalmış, likiditesi yüksek para ve sermaye piyasası araçlarından oluşacak ve Fon portföyünün günlük olarak hesaplanan ağırlıklı ortalama vadesi en fazla 45 gün olacaktır.

Birim Pay Fiyatı	1,247963
Günlük Getiri (%)	0,053%
Yılbaşından bu yana (%)	19,03%
Fon alış valörü	T+0
Fon Satış valörü	T+0

Fon Portföyündeki Varlıklar: Borçlanma Senetleri %52,64, T.Repo %20,76, TPP %19,36, Mevduat %4,79, Özel Sektör Kira Sertifikası %2,45

Yasal Uyarı: Burada yer alan yatırım bilgi, yorum ve tavsiyeleri yatırım danışmanlığı kapsamında değildir. Yatırım danışmanlığı hizmeti, yetkili kuruluşlar tarafından kişilerin risk ve getiri tercihleri dikkate alınarak kişiye özel sunulmaktadır. Burada yer alan yorum ve tavsiyeler ise genel niteliktedir. Bu tavsiyeler mali durumunuz ile risk ve getiri tercihlerinize uygun olmayabilir. Bu nedenle, sadece burada yer alan bilgilere dayanarak yatırım kararı verilmesi beklentilerinize uygun sonuçlar doğurmayabilir.

Kod	14	50	RSI	StochS	MACD	CCI	Kod	14	50	RSI	StochS	MACD	CCI
	Günlük H.O.	Günlük H.O.						Günlük H.O.	Günlük H.O.				
AEFES	●	●	●	●	●	●	KARSN	●	●	●	●	●	●
AGHOL	●	●	●	●	●	●	KARTN	●	●	●	●	●	●
AKBNK	●	●	●	●	●	●	KCHOL	●	●	●	●	●	●
AKFGY	●	●	●	●	●	●	KONTR	●	●	●	●	●	●
AKSA	●	●	●	●	●	●	KORDS	●	●	●	●	●	●
AKSEN	●	●	●	●	●	●	KOZAA	●	●	●	●	●	●
ALARK	●	●	●	●	●	●	KOZAL	●	●	●	●	●	●
ALBRK	●	●	●	●	●	●	KRDMD	●	●	●	●	●	●
ALGYO	●	●	●	●	●	●	LOGO	●	●	●	●	●	●
ALKIM	●	●	●	●	●	●	MAVI	●	●	●	●	●	●
ARCLK	●	●	●	●	●	●	MGROS	●	●	●	●	●	●
ASELS	●	●	●	●	●	●	NTHOL	●	●	●	●	●	●
AYDEM	●	●	●	●	●	●	NUGYO	●	●	●	●	●	●
BAGFS	●	●	●	●	●	●	ODAS	●	●	●	●	●	●
BASGZ	●	●	●	●	●	●	OTKAR	●	●	●	●	●	●
BERA	●	●	●	●	●	●	OYAKC	●	●	●	●	●	●
BIMAS	●	●	●	●	●	●	PETKM	●	●	●	●	●	●
BRYAT	●	●	●	●	●	●	PGSUS	●	●	●	●	●	●
BUCIM	●	●	●	●	●	●	PRKAB	●	●	●	●	●	●
CCOLA	●	●	●	●	●	●	PSGYO	●	●	●	●	●	●
CEMTS	●	●	●	●	●	●	QUAGR	●	●	●	●	●	●
CIMSA	●	●	●	●	●	●	SAHOL	●	●	●	●	●	●
DEVA	●	●	●	●	●	●	SASA	●	●	●	●	●	●
DOAS	●	●	●	●	●	●	SELEC	●	●	●	●	●	●
DOHOL	●	●	●	●	●	●	SISE	●	●	●	●	●	●
ECILC	●	●	●	●	●	●	SKBNK	●	●	●	●	●	●
EGEEN	●	●	●	●	●	●	SMRTG	●	●	●	●	●	●
EKGYO	●	●	●	●	●	●	SNGYO	●	●	●	●	●	●
ENJSA	●	●	●	●	●	●	SOKM	●	●	●	●	●	●
ENKAI	●	●	●	●	●	●	TAVHL	●	●	●	●	●	●
ERBOS	●	●	●	●	●	●	TCELL	●	●	●	●	●	●
EREGL	●	●	●	●	●	●	THYAO	●	●	●	●	●	●
FROTO	●	●	●	●	●	●	TKFEN	●	●	●	●	●	●
GARAN	●	●	●	●	●	●	TMSN	●	●	●	●	●	●
GENIL	●	●	●	●	●	●	TOASO	●	●	●	●	●	●
GESAN	●	●	●	●	●	●	TRGYO	●	●	●	●	●	●
GLYHO	●	●	●	●	●	●	TSKB	●	●	●	●	●	●
GOZDE	●	●	●	●	●	●	TSPOR	●	●	●	●	●	●
GSDHO	●	●	●	●	●	●	TTKOM	●	●	●	●	●	●
GUBRF	●	●	●	●	●	●	TTRAK	●	●	●	●	●	●
GWIND	●	●	●	●	●	●	TUKAS	●	●	●	●	●	●
HALKB	●	●	●	●	●	●	TUPRS	●	●	●	●	●	●
HEKTS	●	●	●	●	●	●	TURSG	●	●	●	●	●	●
IPEKE	●	●	●	●	●	●	ULKER	●	●	●	●	●	●
ISCTR	●	●	●	●	●	●	VAKBN	●	●	●	●	●	●
ISDMR	●	●	●	●	●	●	VESBE	●	●	●	●	●	●
ISFIN	●	●	●	●	●	●	VESTL	●	●	●	●	●	●
ISGYO	●	●	●	●	●	●	YATAS	●	●	●	●	●	●
ISMEN	●	●	●	●	●	●	YKBNK	●	●	●	●	●	●
JANTS	●	●	●	●	●	●	YYLGD	●	●	●	●	●	●

Yasal Uyarı: Burada yer alan yatırım bilgi, yorum ve tavsiyeleri yatırım danışmanlığı kapsamında değildir. Yatırım danışmanlığı hizmeti, yetkili kuruluşlar tarafından kişilerin risk ve getiri tercihleri dikkate alınarak kişiye özel sunulmaktadır. Burada yer alan yorum ve tavsiyeler ise genel niteliktedir. Bu tavsiyeler mali durumunuz ile risk ve getiri tercihlerinize uygun olmayabilir. Bu nedenle, sadece burada yer alan bilgilere dayanarak yatırım kararı verilmesi beklentilerinize uygun sonuçlar doğurmayabilir.