

12 Şubat 2024

Açılıştan Kapanışa Piyasalar

BIST	Kapanış 09.02.2024	Günlük Değişim	Yurt Dışı Piyasalar	09.02.2024 (18.10)	12.02.2024 (07:45)	BIST Kapanış Sonrası Değişim
BIST 100	9.045,97	1,07%	S&P 500 Vadeli	5.027,00	5.042,00	0,30%
BIST 30	9.600,06	1,18%	Euro Stoxx 50 CFD	4.720,00	4.741,00	0,44%
BIST Banka	9.809,77	0,54%	ABD 10 Yıllık (bps)	4,17	4,17	0
BIST Sanayi	13.901,04	0,98%	Brent	82,34	81,77	-0,69%
BIST 30 Yakın Vade	9.855,00	1,66%	Ons Altın	2.026,28	2.023,50	-0,14%
Türkiye 2 Yıllık (bps)	42,79	0	USDTRY	30,68	30,65	-0,10%
Türkiye 10 Yıllık (bps)	27,28	10	Nikkei 225	36.901,92	36.897,35	-0,01%

Önemli Haberler

- Çin** piyasaları hafta boyunca Çin Yeni Yılı sebebiyle kapalı olacak. Bugün kapalı olan diğer piyasalar arasında Japonya, Hong Kong, Güney Kore, Singapur ve Brezilya yer alıyor.
- ABD**'de aydan aya TÜFE %0,3'ten %0,2'ye revize edildi. Manşet enflasyon rakamlarındaki revizyonlar minimum düzeyde olsa da, Kasım ayı verileri yukarı revize edilerek %0,1'den %0,2'ye yükseltildi.
- IMF** Başkanı Georgieva, küresel ekonomik görünümün dirençli kalmasına rağmen Ortadoğu ekonomilerinin petrol üretimindeki kesintiler ve jeopolitik riskler sebebiyle tahmin edilen kadar büyüyemediğini açıkladı.
- Kızıldeniz'deki **jeopolitik riskler** sebebiyle artan navlun fiyatları, son iki haftada %4,5 geriledi. Yine de navlun fiyatları halen kriz öncesi seviyeye göre %174 primli seyrediyor.

Ekonomik Takvim

Saat	Veri	Beklenti	Önceki
10:00	Türkiye, TÜİK İşgücü İstatistikleri	-	-
19:00	ABD, New York Fed Tüketici Beklenti Anketi	-	-
21:00	ABD, FOMC Üyesi Kashkari'in Konuşması	-	-

Tedbir Kararları

- MEGMT** paylarında 11/03/2024 seans sonuna kadar brüt takas uygulanacaktır.
- BNTAS** payları 11/03/2024 seans sonuna kadar kredili işlemlere konu edilemeyecektir.

Hak Kullanımları

- ASGYO** olağanüstü genel kurul toplantısı bugün gerçekleştirilecek.

Günlük Hisse Önerileri

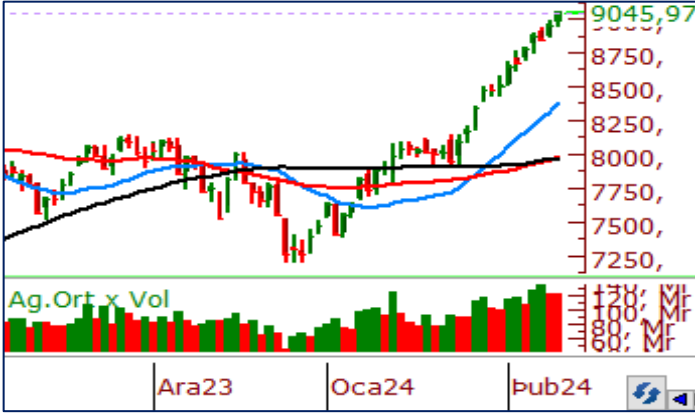
- Günlük hisse önerilerimiz **EREGL**, **SAHOL** ve **THYAO**'dır. Öneriler hakkında detayları görmek için [tıklayabilirsiniz](#).

KAP Haberleri

- **AGESA**, 2023'ün son çeyreğinde geçen yılın aynı dönemine kıyasla %79,6 artışla 370 Milyon TL net kâr elde etti. Böylece 2023 yılının tamamında geçen yılın aynı dönemine kıyasla %64,7 artışla 1,4 Milyar TL net kâr elde etti. (P.Değ: 11,1 Milyar TL, F/K: 8,1)
- **LIDFA**, 2023'ün son çeyreğinde geçen yılın aynı dönemine kıyasla %50 oranında artış ile 160 milyon TL net kâr elde etti. Böylelikle 2023 yılının tamamında geçen yılın aynı dönemine kıyasla %174 oranında artış ile 566 milyon TL net kâr elde etmiş oldu. (P.Değ: 2,3 Milyar TL, F/K: 4,1)
- **ARSAN**, %27,50 iştiraki Akedaş A.Ş.'nin kullanacağı 100.000.000 TL banka kredisine söz konusu şirketteki payı oranında kefalet verilmesine karar verdi. (P.Değ: 2,7 Milyar TL, F/K: 3,5)
- **GARFA**, 09.02.2024 tarihli yönetim kurulu toplantısında iç kaynaklardan %400 bedelsiz sermaye artırımı kararı aldı. (P.Değ: 9,1 Milyar TL, F/K: 8,7)
- **IMASM**, Afrika'da bir müşterisinden 8.350.000 ABD Doları(güncel kur ile yaklaşık 252.224.275 TL) tutarında 5 ay içerisinde gerçekleşmesi planlanan un değirmeni kurulum siparişi aldı. Şirketin son 4 çeyreklik hasılatı 574 milyon TL'dir. (P.Değ: 3,6 Milyar TL, F/K: 15,9)
- **KBORU**, toplam 68.376.019 TL tutarında satış sözleşmesi imzaladı. Şirketin son 4 çeyreklik hasılatı 476 milyon TL'dir. (P.Değ: 14,8 Milyar TL, F/K: 67,8)
- **KOZAL**, pay geri alım işlemi için daha önce ayırdığı 1.050.000.000 TL fonun 600.000.000 TL artırılarak, 1.650.000.000 TL'ye yükseltilmesi ve azami pay sayısının 50.000.000 adetten 75.000.000 adete yükseltilmesine, KOZAA paylarında alım satım yapılması için ayrılan 300.000.000 TL fonun 600.000.000 TL'ye, IPEKE paylarında alım satım yapılması için ayrılan 150.000.000 TL fonun 350.000.000 TL'ye yükseltilmesine karar verdi. (P.Değ: 70,9 Milyar TL, F/K: 13,1)
- **LOGO**, Koç Sistem ile e-dönüşüm hizmetleri alanında Koç Sistem'in sahip olduğu yazılım kaynak kodlarının ve telif haklarının devri ve müşterilerin yönlendirilmesi konusunda işbirliği anlaşması imzaladı. (P.Değ: 10,1 Milyar TL, F/K: 19,5)
- **THYAO**, açıkladığı aylık trafik verilerine göre Ocak 2024'te geçtiğimiz yılın aynı dönemine kıyasla %2,7 artışla 6,3 milyon yolcu taşıdı. (P.Değ: 406,8 Milyar TL, F/K: 5,2)

*Bültendeki haberler, Kamuyu Aydınlatma Platformu'na saat 08:30'a kadar gelen haberleri kapsamaktadır.

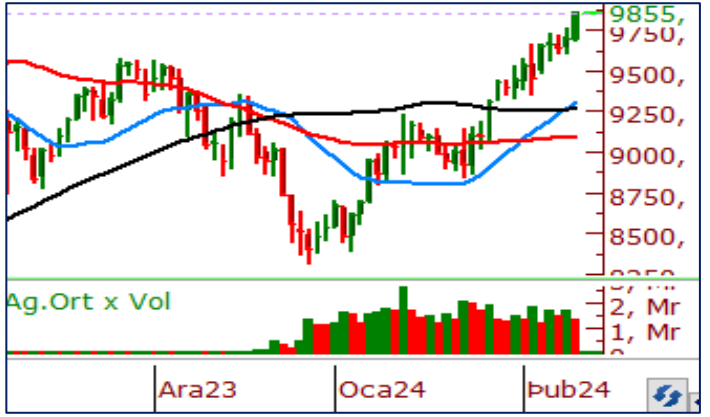
BİST 100 Teknik Analizi



BİST 100 endeksi geçtiğimiz haftanın son işlem gününde 8.666-9.046 puan aralığında hareket ederek günü %1,07, geçtiğimiz haftanın tamamını ise %4,39 oranında değer kazanımıyla 9.046 puandan tamamladı.

BİST 100 endeksinde geçtiğimiz hafta oldukça pozitif bir havanın geride kaldığını söyleyebiliriz. Haftayı gördüğümüz en yüksek seviyede kapaması ve işlem hacimlerinin geçtiğimiz haftaya göre yüksek seyretmesi artan risk iştahının önemli bir göstergesi. BİST 100 endeksi geçtiğimiz haftanın son işlem gününde tarihi zirvesini yenilemişti. Bu hafta alımların devamı halinde 9.000 seviyesinin üzerinde kalıcılık takip edilecektir. 9.000 bölgesi altına sarkmalarda 10 günlük ortalama olan 8.726 bölgesi destek olarak takip edilebilir.

VİOP 30 Teknik Analizi



Şubat Vadeli Endeks 30 kontratı son işlem gününde 9.686-9.858 puan aralığında hareket ederek günü 9.841 puandan tamamladı. Akşam seansı kapanışı ise 9.855 puandan gerçekleşti. Endeks sözleşmesi geçtiğimiz haftayı %4,24 oranında değer kazanarak tamamladı.

Endeks sözleşmesinde geçtiğimiz hafta yükselişin devam ettiğini gördük. Son işlem gününde 9.750 yatay seviyesinde bulunan kısa vadeli direncinin üzerinde kapanış almasını olumlu olarak değerlendiriyoruz. Endeks sözleşmesinde bu hafta alışların devam etmesi halinde 9.800 bölgesinin üzerinde kalıcılık takip edilir. 9.800 üzerinde kalıcılığın devamı 10.000 seviyesine doğru alışların devamını getirebilir. 10 günlük ortalama olan 9.570 seviyesinin altındaki kapanışlarda satış baskısının artabileceğini öngörüyoruz.

Teknik Analiz Hisse Önerileri



EREGL

45,50 TL yatay seviyesinde bulunan direncini Cuma günkü yükselişi ile aşan EREGL hissesinde hacim artışları dikkat çeker nitelikte. 45,50 TL üzerinde kalıcılık korunduğu sürece hissedeki olumlu görünümün korunmasını bekliyoruz.

Hedef Fiyat: 47,90 TL

Zarar Kes: 45,40 TL



SAHOL

Son işlem gününde tarihi zirvesini yenileyen SAHOL günü 82,00 TL'den tamamladı. Hisse 80,00 TL seviyesinde bulunan yatay destek bölgesinin altında kapanış gerçekleştirmediği sürece alımların devam edeceğini öngörüyoruz.

Hedef Fiyat: 84,55 TL

Zarar Kes: 79,50 TL



THYAO

Geçtiğimiz hafta 285,00 TL bölgesi altına sarkmadan işlem görmeyi sürdüren THYAO tarihi zirvesini yenilediği günde 290,00 TL direnci üzerinde kapanış gerçekleştirdi. 285,00 TL üzerinde fiyatlanmanın devam etmesi halinde hissede pozitif havanın devamını bekliyoruz.

Hedef Fiyat: 304,00 TL

Zarar Kes: 285,00 TL

HİSSELER	PİVOT DESTEKLER					PİVOT DİRENÇLER			HİSSELER	PİVOT DESTEKLER					PİVOT DİRENÇLER		
	Destek 1	Destek 2	Destek 3	Kapanış	Pivot	Direnç 1	Direnç 2	Direnç 3		Destek 1	Destek 2	Destek 3	Kapanış	Pivot	Direnç 1	Direnç 2	Direnç 3
AEFES	154,13	152,37	150,23	155,90	156,27	158,03	160,17	161,93	ISMEN	35,89	35,19	34,45	36,60	36,63	37,33	38,07	38,77
AGHOL	254,33	251,17	247,33	257,50	258,17	261,33	265,17	268,33	IZENR	34,40	34,04	33,54	34,76	34,90	35,26	35,76	36,12
AHGAZ	13,28	13,05	12,84	13,51	13,49	13,72	13,93	14,16	IZMDC	6,62	6,57	6,48	6,68	6,71	6,76	6,85	6,90
AKBNK	39,82	39,38	38,94	40,26	40,26	40,70	41,14	41,58	KARSN	10,07	9,83	9,67	10,32	10,23	10,47	10,63	10,87
AKCNS	182,17	177,33	173,67	187,00	185,83	190,67	194,33	199,17	KAYSE	36,31	35,89	35,13	36,72	37,07	37,49	38,25	38,67
AKFYE	23,55	23,21	22,79	23,88	23,97	24,31	24,73	25,07	KCAER	39,83	39,23	38,77	40,42	40,29	40,89	41,35	41,95
AKSA	97,40	96,40	95,20	98,40	98,60	99,60	100,80	101,80	KCHOL	170,63	168,57	166,33	172,70	172,87	174,93	177,17	179,23
AKSEN	38,00	37,80	37,60	38,20	38,20	38,40	38,60	38,80	KLSE	74,30	73,65	72,55	74,95	75,40	76,05	77,15	77,80
ALARK	115,47	113,33	111,27	117,60	117,53	119,67	121,73	123,87	KMPUR	70,25	69,05	66,80	71,45	72,50	73,70	75,95	77,15
ALBRK	4,56	4,51	4,47	4,61	4,60	4,65	4,69	4,74	KONTR	259,92	256,83	252,92	263,00	263,83	266,92	270,83	273,92
ALFAS	114,83	112,47	110,73	117,20	116,57	118,93	120,67	123,03	KONYA	8560,83	8371,67	8130,83	8750,00	8801,67	8990,83	9231,67	9420,83
ARCLK	158,63	156,57	155,13	160,70	160,07	162,13	163,57	165,63	KORDS	87,10	86,15	85,35	88,05	87,90	88,85	89,65	90,60
ASELS	51,33	50,57	49,93	52,10	51,97	52,73	53,37	54,13	KOZAA	50,08	49,47	48,48	50,70	51,07	51,68	52,67	53,28
ASGYO	16,83	16,58	16,25	17,08	17,16	17,41	17,74	17,99	KOZAL	21,51	20,87	20,41	22,14	21,97	22,61	23,07	23,71
ASTOR	126,17	125,33	124,47	127,00	127,03	127,87	128,73	129,57	KRDMD	28,56	28,32	28,08	28,80	28,80	29,04	29,28	29,52
BERA	13,26	13,11	12,86	13,42	13,51	13,66	13,91	14,06	MAVI	144,73	142,97	140,63	146,50	147,07	148,83	151,17	152,93
BIENY	47,48	46,96	46,04	48,00	48,40	48,92	49,84	50,36	MGROS	438,00	433,00	430,25	443,00	440,75	445,75	448,50	453,50
BIMAS	388,08	379,67	375,08	396,50	392,67	401,08	405,67	414,08	MIATK	50,38	47,12	44,08	53,65	53,42	56,68	59,72	62,98
BIOEN	20,17	19,95	19,61	20,38	20,51	20,73	21,07	21,29	ODAS	9,80	9,71	9,65	9,88	9,86	9,95	10,01	10,10
BOBET	38,67	37,87	37,35	39,48	39,19	39,99	40,51	41,31	OTKAR	500,00	477,00	462,00	523,00	515,00	538,00	553,00	576,00
BRSAN	647,50	630,50	606,00	664,50	672,00	689,00	713,50	730,50	OYAKC	64,47	63,78	63,12	65,15	65,13	65,82	66,48	67,17
BRYAT	2861,67	2798,33	2714,17	2925,00	2945,83	3009,17	3093,33	3156,67	PENTA	22,05	21,51	20,89	22,58	22,67	23,21	23,83	24,37
BUCIM	8,55	8,43	8,33	8,68	8,65	8,77	8,87	8,99	PETKM	23,61	23,41	23,13	23,80	23,89	24,09	24,37	24,57
CANTE	18,84	18,49	18,08	19,18	19,25	19,60	20,01	20,36	PGSUS	793,33	784,67	778,83	802,00	799,17	807,83	813,67	822,33
CCOLA	603,83	595,67	587,83	612,00	611,67	619,83	627,67	635,83	QUAGR	4,11	3,94	3,73	4,28	4,32	4,49	4,70	4,87
CIMSA	36,87	36,43	36,01	37,30	37,29	37,73	38,15	38,59	SAHOL	80,85	79,70	79,05	82,00	81,50	82,65	83,30	84,45
CWENE	352,17	347,08	339,92	357,25	359,33	364,42	371,58	376,67	SASA	39,09	38,75	38,21	39,44	39,63	39,97	40,51	40,85
DOAS	279,08	275,67	273,08	282,50	281,67	285,08	287,67	291,08	SDTR	407,83	392,42	375,33	423,25	424,92	440,33	457,42	472,83
DOHOL	13,67	13,45	13,32	13,90	13,80	14,02	14,15	14,37	SISE	51,27	50,68	49,97	51,85	51,98	52,57	53,28	53,87
ECILC	51,95	50,95	50,10	52,95	52,80	53,80	54,65	55,65	SKBNK	4,93	4,82	4,76	5,03	4,99	5,10	5,16	5,27
ECZYT	285,17	281,83	275,67	288,50	291,33	294,67	300,83	304,17	SMRTG	69,37	68,33	66,67	70,40	71,03	72,07	73,73	74,77
EGEEN	13738,33	13444,17	13295,83	14032,50	13886,67	14180,83	14329,17	14623,33	SOKM	70,35	69,20	68,30	71,50	71,25	72,40	73,30	74,45
EKGYO	10,28	10,07	9,80	10,49	10,55	10,76	11,03	11,24	TATEN	43,83	43,11	42,17	44,54	44,77	45,49	46,43	47,15
ENERY	152,00	150,00	147,80	154,00	154,20	156,20	158,40	160,40	TAVHL	153,17	149,93	147,57	156,40	155,53	158,77	161,13	164,37
ENJSA	55,83	55,22	54,73	56,45	56,32	56,93	57,42	58,03	TCELL	67,75	67,15	66,30	68,35	68,60	69,20	70,05	70,65
ENKAI	38,94	38,38	37,64	39,50	39,68	40,24	40,98	41,54	THYAO	289,08	283,42	280,58	294,75	291,92	297,58	300,42	306,08
EREGL	45,98	45,60	45,24	46,36	46,34	46,72	47,08	47,46	TKFEN	44,65	44,21	43,53	45,10	45,33	45,77	46,45	46,89
EUPWR	190,80	187,90	182,80	193,70	195,90	198,80	203,90	206,80	TOASO	256,75	253,50	250,75	260,00	259,50	262,75	265,50	268,75
EUREN	17,45	17,31	17,03	17,60	17,73	17,87	18,15	18,29	TSKB	8,78	8,57	8,34	9,00	9,01	9,22	9,45	9,66
FROTO	936,00	916,00	901,00	956,00	951,00	971,00	986,00	1006,00	TTKOM	32,13	31,51	31,01	32,74	32,63	33,25	33,75	34,37
GARAN	63,32	62,18	61,22	64,45	64,28	65,42	66,38	67,52	TTRAK	824,67	813,33	803,17	836,00	834,83	846,17	856,33	867,67
GESAN	84,35	83,35	81,75	85,35	85,95	86,95	88,55	89,55	TUKAS	8,69	8,53	8,36	8,84	8,86	9,02	9,19	9,35
GUBRF	159,93	156,27	151,13	163,60	165,07	168,73	173,87	177,53	TUPRS	156,33	154,97	153,73	157,70	157,57	158,93	160,17	161,53
GWIND	27,34	26,98	26,52	27,70	27,80	28,16	28,62	28,98	ULKER	106,90	105,10	102,90	108,70	109,10	110,90	113,10	114,90
HALKB	13,60	12,99	12,57	14,22	14,02	14,63	15,05	15,66	VAKBN	14,13	13,84	13,50	14,43	14,47	14,76	15,10	15,39
HEKTS	17,99	17,74	17,39	18,25	18,34	18,59	18,94	19,19	VESTL	76,77	71,93	68,32	81,60	80,38	85,22	88,83	93,67
IPEKE	38,43	37,83	37,33	39,02	38,93	39,53	40,03	40,63	YEOTK	240,27	233,83	225,97	246,70	248,13	254,57	262,43	268,87
ISCTR	25,49	25,15	24,91	25,82	25,73	26,07	26,31	26,65	YKBNK	22,37	21,99	21,67	22,76	22,69	23,07	23,39	23,77
ISDMR	38,71	38,03	37,63	39,38	39,11	39,79	40,19	40,87	YYLGD	15,94	15,72	15,36	16,17	16,30	16,52	16,88	17,10
ISGYO	18,10	17,83	17,52	18,38	18,41	18,68	18,99	19,26	ZOREN	4,84	4,78	4,73	4,89	4,89	4,95	5,00	5,06

Kod	14	50	RSI	StochS	MACD	CCI	Kod	14	50	RSI	StochS	MACD	CCI
	Günlük H.O.	Günlük H.O.						Günlük H.O.	Günlük H.O.				
AEFES	●	●	●	●	●	●	ISMEN	●	●	●	●	●	●
AGHOL	●	●	●	●	●	●	IZENR	●	●	●	●	●	●
AHGAZ	●	●	●	●	●	●	IZMDC	●	●	●	●	●	●
AKBNK	●	●	●	●	●	●	KARSN	●	●	●	●	●	●
AKCNS	●	●	●	●	●	●	KAYSE	●	●	●	●	●	●
AKFYE	●	●	●	●	●	●	KCAER	●	●	●	●	●	●
AKSA	●	●	●	●	●	●	KCHOL	●	●	●	●	●	●
AKSEN	●	●	●	●	●	●	KLSEK	●	●	●	●	●	●
ALARK	●	●	●	●	●	●	KMPUR	●	●	●	●	●	●
ALBRK	●	●	●	●	●	●	KONTR	●	●	●	●	●	●
ALFAS	●	●	●	●	●	●	KONYA	●	●	●	●	●	●
ARCLK	●	●	●	●	●	●	KORDS	●	●	●	●	●	●
ASELS	●	●	●	●	●	●	KOZAA	●	●	●	●	●	●
ASGYO	●	●	●	●	●	●	KOZAL	●	●	●	●	●	●
ASTOR	●	●	●	●	●	●	KRDMD	●	●	●	●	●	●
BERA	●	●	●	●	●	●	MAVI	●	●	●	●	●	●
BIENY	●	●	●	●	●	●	MGROS	●	●	●	●	●	●
BIMAS	●	●	●	●	●	●	MIATK	●	●	●	●	●	●
BIOEN	●	●	●	●	●	●	ODAS	●	●	●	●	●	●
BOBET	●	●	●	●	●	●	OTKAR	●	●	●	●	●	●
BRSAN	●	●	●	●	●	●	OYAKC	●	●	●	●	●	●
BRYAT	●	●	●	●	●	●	PENTA	●	●	●	●	●	●
BUCIM	●	●	●	●	●	●	PETKM	●	●	●	●	●	●
CANTE	●	●	●	●	●	●	PGSUS	●	●	●	●	●	●
CCOLA	●	●	●	●	●	●	QUAGR	●	●	●	●	●	●
CIMSA	●	●	●	●	●	●	SAHOL	●	●	●	●	●	●
CWENE	●	●	●	●	●	●	SASA	●	●	●	●	●	●
DOAS	●	●	●	●	●	●	SDTTR	●	●	●	●	●	●
DOHOL	●	●	●	●	●	●	SISE	●	●	●	●	●	●
ECILC	●	●	●	●	●	●	SKBNK	●	●	●	●	●	●
ECZYT	●	●	●	●	●	●	SMRTG	●	●	●	●	●	●
EGEEN	●	●	●	●	●	●	SOKM	●	●	●	●	●	●
EKGYO	●	●	●	●	●	●	TATEN	●	●	●	●	●	●
ENERY	●	●	●	●	●	●	TAVHL	●	●	●	●	●	●
ENJSA	●	●	●	●	●	●	TCELL	●	●	●	●	●	●
ENKAI	●	●	●	●	●	●	THYAO	●	●	●	●	●	●
EREGL	●	●	●	●	●	●	TKFEN	●	●	●	●	●	●
EUPWR	●	●	●	●	●	●	TOASO	●	●	●	●	●	●
EUREN	●	●	●	●	●	●	TSKB	●	●	●	●	●	●
FROTO	●	●	●	●	●	●	TTKOM	●	●	●	●	●	●
GARAN	●	●	●	●	●	●	TTRAK	●	●	●	●	●	●
GESAN	●	●	●	●	●	●	TUKAS	●	●	●	●	●	●
GUBRF	●	●	●	●	●	●	TUPRS	●	●	●	●	●	●
GWIND	●	●	●	●	●	●	ULKER	●	●	●	●	●	●
HALKB	●	●	●	●	●	●	VAKBN	●	●	●	●	●	●
HEKTS	●	●	●	●	●	●	VESTL	●	●	●	●	●	●
IPEKE	●	●	●	●	●	●	YEOTK	●	●	●	●	●	●
ISCTR	●	●	●	●	●	●	YKBNK	●	●	●	●	●	●
ISDMR	●	●	●	●	●	●	YYLGD	●	●	●	●	●	●
ISGYO	●	●	●	●	●	●	ZOREN	●	●	●	●	●	●