

Endeks	%	Değer	Pariteler	%	Değer	Y. Dışı Vadeli	%	Değer			
BIST100	↑	0,50	5419,0	DolarTL	→	0,00	18,66	S&P500	↑	0,38	3863,75
BIST30	↑	0,78	5849,8	EuroTL	↓	-0,05	19,79	Altın Ons/\$	↓	-0,23	1813,42
BIST30 Y.Vade	↑	0,59	5909,8	EuroDolar	↓	-0,04	1,06	Ham Petrol	↓	-0,03	76,07

KAP Haberleri

- **BRKO**, Şirket sermayesinin 40 Milyon TL artırılarak 160 Milyon TL'ye yükseltilmesine, artırılacak 40 Milyon adet payın, ortakların rüçhan hakkı kısıtlanarak ABD merkezli bir yatırım fonuna tahsis edilmesine karar verildi. Bu karar 2023'te yapılacak genel kurulun onayına sunulacak. (P.Değ: 0,6 Milyar TL, F/K: 76,8)
- **EUREN**'in büyük ortağı İ.Hatipoğlu k 12,90 - 15,72 TL fiyat 38.949.999 adet hisse sattı. Bu işlem sonrasında İ.Hatipoğlu'nun sermayedeki payı %56,87'den %51,75'e geriledi. (P.Değ: 10,2 Milyar TL, F/K: 31,3)
- **KCAER**, güneş enerji santrallerine yönelik olarak yeni dizayn ettiği çelik paneller için planlanan makine ve teçhizat alımları tamamlandı. Yeni profili ürününün üretimine Nisan 2023 başlanacak. (P.Değ: 14,3 Milyar TL, F/K: 29,7)
- **KENT**, Rekabet Kurumu'nun devam eden iki soruşturmasından birinde "idari para cezasına" gerek görülmezken diğer soruşturmada 8,77 Milyon TL idari para cezası verilmesine karar verildi. (P.Değ: 53,9 Milyar TL, F/K: 219,7)
- **RYSAS**, %140 bedelli sermaye artırım kararı aldı. Rüçhan hakları 1 TL'den kullanılacak. (P.Değ: 6,3 Milyar TL, F/K: 39,6)
- **TAVHL**, DHMİ tarafından düzenlenen Ankara Esenboğa Havalimanının kapasite artırımına yönelik ilave yatırımların yapımı ile iç/dış hatlar, genel havacılık, CIP terminaleri ve müteemmimlerinin işletme haklarının kiralanmak suretiyle verilmesi ihalesini en iyi teklifi vererek kazandı. ihale şartnamesi uyarınca, Ankara Esenboğa Havalimanını, 24 Mayıs 2025 ile 23 Mayıs 2050 tarihleri arasındaki 25 yıllık dönemde işletme imtiyazına TAVHL sahip olacak. (P.Değ: 35,0 Milyar TL, F/K: 23,6)
- **TUPRS**, 21 Kasım'da bağlı ortaklığı Entek Elektrik A.Ş'nin, depolama tesisi kurmak taahhüdü ile 15 proje ile 1.004,5 MW ilave kapasite için EPDK'na ön lisans başvurusu yaptığını bildirmişti. Bu kez yapılan açıklama ile Entek Elektrik A.Ş tarafından 40 MW GES ve 417 MW RES olmak üzere, toplamda 7 proje ile 457 MW ilave kapasite için daha ön lisans başvurusu daha yapıldığı bildirildi. Böylece 190 MW GES ve 1.271,5 MW RES olmak üzere, toplamda 22 proje ile 1.461,5 MW ilave kapasite için ön lisans başvurusu yapıldı. (P.Değ: 130,3 Milyar TL, F/K: 5,3)

KAP Haberleri

- **QUAGR**'in büyük ortaklarından A.Ercan, 76,50 - 76,50 TL fiyat aralığından 5.000.000 adet hisse sattı. Bu işlem sonrasında A.Ercan'ın payı %55,52'den %53,43'e geriledi. (P.Değ: 16,9 Milyar TL, F/K: 11,7)

Genel Kurul, Sermaye Artırımı ve Temettümler

- **PSGYO** ve **RAYSG**'nin genel kurulları bugün gerçekleşecek.
- **EUHOL**'un %150 bedelli sermaye artırımını bugün gerçekleşecek. Rüçhan hakkı 1 TL'den kullanılacak olup, rüçhan hakkı kullanım süresi 04.01.2023'te sona erecek.

Tedbir Kararları

- **ADESE**, **ISMEN** ve **KRSTL** payları VBTS kapsamında 20/01/2023 seans sonuna kadar açığa satışa ve kredili işlemlere konu edilemeyecek.
- **BRKSN** payları VBTS kapsamında 20/01/2023 seans sonuna kadar emir paketi tedbiri ile işlem görecektir.

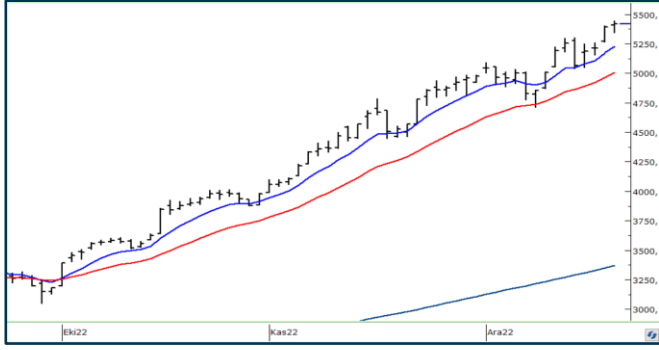
Önemli Haberler

- Japonya Merkez Bankası (BOJ), Salı günü getiri eğrisiyle ilgili adım adım attıktan sonra, bugün de daha önce programlanmamış bir tahvil alım operasyonu açıkladı. BOJ, 100 milyar yenlik 3 ve 5 yıllık, 100 milyar yenlik 5 ve 10 yıllık tahvil almayı teklif etti. Japonya Nikkei 225 hisse endeksi %0,69 geriledi. Diğer Asya hisse piyasalarında karışık seyir hakim.
- Resmi Gazete'nde yayımlanan kararlara göre, 2023 yılında Motorlu Taşıtlar Vergisi %122,9'dan %61,5'e indirildi; yerli film gösterilen yerlerden alınan eğlence vergisi oranı, yabancı film gösterilen eğlence vergisi oranı ile spor müsabakaları, at yarışları ve konserlerden alınan eğlence vergisi oranı %0 olarak tespit edildi.

☼ Seans öncesi ve seans içerisinde açıklanan haberler, ⚡ Seans sonrası açıklanan haberler

Yasal Uyarı: Burada yer alan yatırım bilgi, yorum ve tavsiyeleri yatırım danışmanlığı kapsamında değildir. Yatırım danışmanlığı hizmeti, yetkili kuruluşlar tarafından kişilerin risk ve getiri tercihleri dikkate alınarak kişiye özel sunulmaktadır. Burada yer alan yorum ve tavsiyeler ise genel niteliktedir. Bu tavsiyeler mali durumunuz ile risk ve getiri tercihlerinize uygun olmayabilir. Bu nedenle, sadece burada yer alan bilgilere dayanarak yatırım kararı verilmesi beklentilerinize uygun sonuçlar doğurmayabilir.

BIST100 Teknik Analiz



Bist100 endeksi Salı gününü %0,50 yükselişle 5419 puanda tamamladı.

Bugün için ilk desteğin 5300'de oluşmasını bekliyoruz. Endeks 5300 üzerinde kaldıkça ilerleyişini sürdürecektir.

5300 desteği aşağı kırılırsa 8 günlük ortalamanın geçtiği 5230 desteğine ve 21 günlük ortalamanın geçtiği 5000 desteğine doğru geri çekilmeler yaşanabilir.

5000 desteği aşağı kırılmadığı sürece sahip olunan hisse pozisyonlarının korunmasını öneriyoruz.

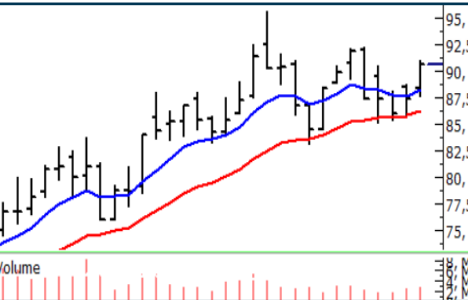
VIOP30 Teknik Analiz



Aralık vade Endeks30 sözleşmesi dün 5800 seviyesinden destek bularak kapanışın 5900 üzerinde gerçekleştirdi. Dünkü yükselişte açık pozisyon sayısının artmamış olması ve RSI göstergesindeki olumsuz aykırılık görüntüsü teknik açıdan olumsuz olsa da endeks yukarı trendini koruyor.

Bugün için ilk desteğin 5900'de oluşmasını bekliyoruz. Sözleşme kar realizasyonlarını 5900 üzerine karşılayabilirse 6000 hedefli yükseliş devam edecektir. 5900'ün altına inilmesi halinde 5800 ve 5750 desteklerini hedefleyerek kısa pozisyon alınabilir.

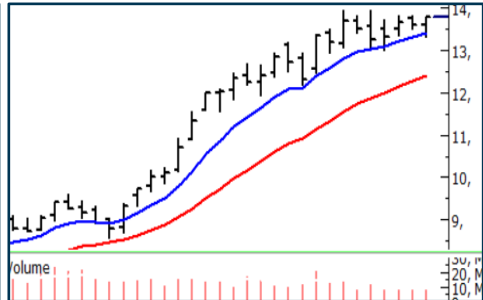
Teknik Analiz Hisse Önerileri



AKSA

21 günlük ortalamasından destek bularak kısa vadeli düşen trend direncini aşan AKSA düzeltmesini tamamlayarak olumlu trendini sürdürmeyi deniyor.

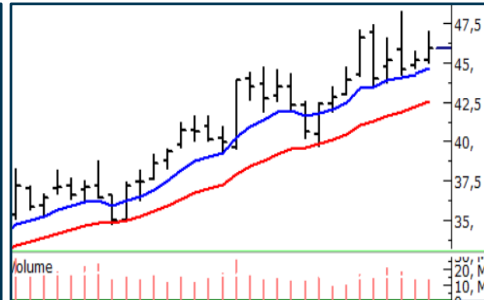
Hedef Fiyat: 94,40 TL, 100,00 TL
Zarar Kes: 86,60 TL



TURSG

Kısa vadeli ortalamasından destek bulan TURSG yatay düzeltmesini tamamlayarak olumlu trendini sürdürmeyi deniyor. 14,00 TL yatay direnci üzerinde teknik görüntü kuvvetlenebilir.

Hedef Fiyat: 14,40 TL, 15,20 TL
Zarar Kes: 13,20 TL



TKFEN

8 günlük ortalamasından destek bulan TKFEN pozitif trendini sürdürmeyi deniyor.

Hedef Fiyat: 47,50 TL, 50,20 TL
Zarar Kes: 43,90 TL

Yasal Uyarı: Burada yer alan yatırım bilgi, yorum ve tavsiyeleri yatırım danışmanlığı kapsamında değildir. Yatırım danışmanlığı hizmeti, yetkili kuruluşlar tarafından kişilerin risk ve getiri tercihleri dikkate alınarak kişiye özel sunulmaktadır. Burada yer alan yorum ve tavsiyeler ise genel niteliktedir. Bu tavsiyeler mali durumunuz ile risk ve getiri tercihlerinize uygun olmayabilir. Bu nedenle, sadece burada yer alan bilgilere dayanarak yatırım kararı verilmesi beklentilerinize uygun sonuçlar doğurmayabilir.

Phillip Portföy Yatırım Fonları

Yatırım Fonu Nedir?

Yatırım fonları, birçok bireysel yatırımcının parasının bir havuzda toplandığı ve onlar adına portföy yönetiminin yapıldığı finansal enstrümanlardır. Fonlar, yatırımcının belirlediği farklı risk ve getiri beklentilerine göre değerlendirilirken; hisse senedi, tahvil, repo, kıymetli madenler, emtia ve mevduat gibi farklı araçlar üzerinden değerlendirilmektedir.

Yatırım Fonları Nasıl Alınır?

TEFAS'da işlem gören tüm yatırım fonlarını öncelikle PhillipCapital'de yer alan hesabınız üzerinden alabilir veya hesap açarak kolayca erişim sağlayabilirsiniz. Buna ek olarak Türkiye'deki her banka ve aracı kurum platformlarından alım-satım gerçekleştirilebilir.

PPB / PHILLIP PORTFÖY BİRİNCİ HİSSE SENEDİ FONU

- Fon toplam değerinin en az %80'i devamlı olarak yerli ihraççıların hisse senetlerine yatırılır. Yatırım yapılacak sermaye piyasası araçlarının seçiminde, temel analize dayalı yöntemler kullanarak gelecekte büyüme ve karlılık artışı vadeden, yeni yatırım iştahına sahip ve getirilerini küçük ortaklarıyla paylaşımına açık, yatırımcı dostu yönetimlerce idare edilen şirketlerin hisselerine, teknik analiz yöntemleriyle alım satım seviyeleri tespit edilerek yatırım yapılır.

Birim Pay Fiyatı	3,067459
Günlük Getiri (%)	-0,06%
Yılbaşından bu yana (%)	218,43%
Fon alış valörü	T+1
Fon Satış valörü	T+2

PPS / PHILLIP PORTFÖY BİRİNCİ SERBEST FON

- Fon, yerli ve yabancı para ve sermaye araçlarının spot ve vadeli fiyatlarının, gün içi fiyat dalgalanmalarından doğan arbitraj fırsatlarını kullanarak yatırımcılarına getiri sağlamayı amaçlar. Fon bu fırsatları değerlendirirken risklerini uygun gördüğü yüksek korelasyonlu yurt içi ve yurt dışı finansal ürünler yardımıyla hedge eder.
- Yatırımcıların fondan maksimum verimi almaları için yatırım vadelerini 6 ay ve üzerinde tutmaları tavsiye olunur.*

Birim Pay Fiyatı	1,147559
Günlük Getiri (%)	-0,04%
Halka Arz Getiri (%)	14,76%
Fon alış valörü	T+1
Fon Satış valörü	T+2

Fon Portföyündeki Varlıklar: BIST payları ve VIOP sözleşmeleri

PJL / PHILLIP PORTFÖY PARA PİYASASI FONU

- Fon portföyünün tamamı devamlı olarak, vadesine en fazla 184 gün kalmış, likiditesi yüksek para ve sermaye piyasası araçlarından oluşacak ve Fon portföyünün günlük olarak hesaplanan ağırlıklı ortalama vadesi en fazla 45 gün olacaktır.

Birim Pay Fiyatı	1,244087
Günlük Getiri (%)	0,054%
Yılbaşından bu yana (%)	18,66%
Fon alış valörü	T+0
Fon Satış valörü	T+0

Fon Portföyündeki Varlıklar: Borçlanma Senetleri %52,64, T.Repo %20,76, TPP %19,36, Mevduat %4,79, Özel Sektör Kira Sertifikası %2,45

Yasal Uyarı: Burada yer alan yatırım bilgi, yorum ve tavsiyeleri yatırım danışmanlığı kapsamında değildir. Yatırım danışmanlığı hizmeti, yetkili kuruluşlar tarafından kişilerin risk ve getiri tercihleri dikkate alınarak kişiye özel sunulmaktadır. Burada yer alan yorum ve tavsiyeler ise genel niteliktedir. Bu tavsiyeler mali durumunuz ile risk ve getiri tercihlerinize uygun olmayabilir. Bu nedenle, sadece burada yer alan bilgilere dayanarak yatırım kararı verilmesi beklentilerinize uygun sonuçlar doğurmayabilir.

Kod	14	50	RSI	StochS	MACD	CCI	Kod	14	50	RSI	StochS	MACD	CCI
	Günlük H.O.	Günlük H.O.						Günlük H.O.	Günlük H.O.				
AEFES	●	●	●	●	●	●	KARSN	●	●	●	●	●	●
AGHOL	●	●	●	●	●	●	KARTN	●	●	●	●	●	●
AKBNK	●	●	●	●	●	●	KCHOL	●	●	●	●	●	●
AKFGY	●	●	●	●	●	●	KONTR	●	●	●	●	●	●
AKSA	●	●	●	●	●	●	KORDS	●	●	●	●	●	●
AKSEN	●	●	●	●	●	●	KOZAA	●	●	●	●	●	●
ALARK	●	●	●	●	●	●	KOZAL	●	●	●	●	●	●
ALBRK	●	●	●	●	●	●	KRDMD	●	●	●	●	●	●
ALGYO	●	●	●	●	●	●	LOGO	●	●	●	●	●	●
ALKIM	●	●	●	●	●	●	MAVI	●	●	●	●	●	●
ARCLK	●	●	●	●	●	●	MGROS	●	●	●	●	●	●
ASELS	●	●	●	●	●	●	NTHOL	●	●	●	●	●	●
AYDEM	●	●	●	●	●	●	NUGYO	●	●	●	●	●	●
BAGFS	●	●	●	●	●	●	ODAS	●	●	●	●	●	●
BASGZ	●	●	●	●	●	●	OTKAR	●	●	●	●	●	●
BERA	●	●	●	●	●	●	OYAKC	●	●	●	●	●	●
BIMAS	●	●	●	●	●	●	PETKM	●	●	●	●	●	●
BRYAT	●	●	●	●	●	●	PGSUS	●	●	●	●	●	●
BUCIM	●	●	●	●	●	●	PRKAB	●	●	●	●	●	●
CCOLA	●	●	●	●	●	●	PSGYO	●	●	●	●	●	●
CEMTS	●	●	●	●	●	●	QUAGR	●	●	●	●	●	●
CIMSA	●	●	●	●	●	●	SAHOL	●	●	●	●	●	●
DEVA	●	●	●	●	●	●	SASA	●	●	●	●	●	●
DOAS	●	●	●	●	●	●	SELEC	●	●	●	●	●	●
DOHOL	●	●	●	●	●	●	SISE	●	●	●	●	●	●
ECILC	●	●	●	●	●	●	SKBNK	●	●	●	●	●	●
EGEEN	●	●	●	●	●	●	SMRTG	●	●	●	●	●	●
EKGYO	●	●	●	●	●	●	SNGYO	●	●	●	●	●	●
ENJSA	●	●	●	●	●	●	SOKM	●	●	●	●	●	●
ENKAI	●	●	●	●	●	●	TAVHL	●	●	●	●	●	●
ERBOS	●	●	●	●	●	●	TCELL	●	●	●	●	●	●
EREGL	●	●	●	●	●	●	THYAO	●	●	●	●	●	●
FROTO	●	●	●	●	●	●	TKFEN	●	●	●	●	●	●
GARAN	●	●	●	●	●	●	TMSN	●	●	●	●	●	●
GENIL	●	●	●	●	●	●	TOASO	●	●	●	●	●	●
GESAN	●	●	●	●	●	●	TRGYO	●	●	●	●	●	●
GLYHO	●	●	●	●	●	●	TSKB	●	●	●	●	●	●
GOZDE	●	●	●	●	●	●	TSPOR	●	●	●	●	●	●
GSDHO	●	●	●	●	●	●	TTKOM	●	●	●	●	●	●
GUBRF	●	●	●	●	●	●	TTRAK	●	●	●	●	●	●
GWIND	●	●	●	●	●	●	TUKAS	●	●	●	●	●	●
HALKB	●	●	●	●	●	●	TUPRS	●	●	●	●	●	●
HEKTS	●	●	●	●	●	●	TURSG	●	●	●	●	●	●
IPEKE	●	●	●	●	●	●	ULKER	●	●	●	●	●	●
ISCTR	●	●	●	●	●	●	VAKBN	●	●	●	●	●	●
ISDMR	●	●	●	●	●	●	VESBE	●	●	●	●	●	●
ISFIN	●	●	●	●	●	●	VESTL	●	●	●	●	●	●
ISGYO	●	●	●	●	●	●	YATAS	●	●	●	●	●	●
ISMEN	●	●	●	●	●	●	YKBNK	●	●	●	●	●	●
JANTS	●	●	●	●	●	●	YYLGD	●	●	●	●	●	●

Yasal Uyarı: Burada yer alan yatırım bilgi, yorum ve tavsiyeleri yatırım danışmanlığı kapsamında değildir. Yatırım danışmanlığı hizmeti, yetkili kuruluşlar tarafından kişilerin risk ve getiri tercihleri dikkate alınarak kişiye özel sunulmaktadır. Burada yer alan yorum ve tavsiyeler ise genel niteliktedir. Bu tavsiyeler mali durumunuz ile risk ve getiri tercihlerinize uygun olmayabilir. Bu nedenle, sadece burada yer alan bilgilere dayanarak yatırım kararı verilmesi beklentilerinize uygun sonuçlar doğurmayabilir.