

Endeks	%	Değer	Pariteler	%	Değer	Y. Dışı Vadeli	%	Değer			
BIST100	↑	1,38	5046,2	DolarTL	↑	0,01	18,64	S&P500	↓	-0,17	4075
BIST30	↑	1,29	5433,6	EuroTL	↑	0,01	19,61	Altın Ons/\$	↓	-0,35	1797,24
BIST30 Y.Vade	↑	1	5545,0	EuroDolar	↑	0,01	1,05	Ham Petrol	↓	-0,09	81,16

KAP Haberleri

- ☪ **ARDYZ**, Milli Savunma Bakanlığını 13 Ekim'de düzenlediği "Batarya Bloğu Alımı" işi ihalesine en uygun teklifi vermişti. Sözleşme davetine müteakip 01.12.2022 tarihinde 7.748.499,00 TL bedelle ihale sözleşmesi imzalandı. Şirketin son dört çeyrek hasılatı: 357 Milyon TL'dir. (P.Değ: 1,9 Milyar TL, F/K: 9,1)
- ☪ **GESAN**, yurtiçindeki bir şirket için Ankara-Polatlı'da Arazi Güneş Enerjisi Santrali yapılması hususunda anlaşmaya varmıştır. Anlaşma bedeli toplam 5.700.000,-USD'dir. Güncel baz USD/TL kuru ile anlaşma bedeli 106.191.000,-TL). Şirketin son dört çeyrek hasılatı 2,5 Milyar TL'dir. (P.Değ: 28,0 Milyar TL, F/K: 53,5)
- ☪ **KLSYN**, finans sektöründe faaliyet gösteren grup şirketlerinin mobilya ihtiyaçları için 25 Ekim'de 33.718.000 TL + 197.000 Euro + KDV tutarında iş aldığı bildirildi. Bu kez aynı grubun farklı bir şirketi için 105.215.055 TL'lik mobilya siparişi aldığı duyurdu. (P.Değ: 1,8 Milyar TL, F/K: 49,5)
- ☪ **PAPIL**, Jandarma Genel Komutanlığı tarafından Türkiye genelinde kullanılmakta olan Otomatik Parmak ve Avuç İzi Teşhis Sistemi'nin 01.12.2022 - 30.06.2023 tarihleri arasında geçerli olmak üzere parçalı bakım ve onarımı işi için 3.600.000-TL+KDV tutarlı sözleşme imzalandı. Şirketin son dört çeyrek hasılatı 32 Milyon TL'dir. (P.Değ: 0,7 Milyar TL, F/K: 16,5)
- ☪ **SAHOL**, sermayesinin %50'sine dolaylı olarak sahip olduğu Enerjisa Enerji Üretim A.Ş.'nin büyüme hedefleri doğrultusunda; 55 MW'lık kurulu gücü olan Akhisar RES Enerji A.Ş.'nin devralma işleminin tamamlandığını, Erciyes Rüzgar Enerji Santrali (Erciyes RES) projesine ilişkin 65 MW'ı rüzgar, 15 MW'ı hibrit güneş enerjisinin bakanlık kabulünün tamamlandığını ve santralin devreye alınarak üretime başladığını bildirdi. (P.Değ: 84,8 Milyar TL, F/K: 2,6)
- ☪ **SAYAS**, Resmi Gazete'de yayımlanan Karar ile şirketin yerleşik bulunduğu İzmir ilinde rüzgar türbin kulesi ve aksam üretimi bölgesel teşvik sistemi kapsamına alındı. Böylece sektörde yapılacak yatırımlara mevcut gümrük vergisi muafiyeti ve katma değer vergisi istisnasının yanı sıra vergi indirimi ve sosyal sigorta primi işveren hissesi desteği de sağlanabilecek. SAYAS, yatırım planlamaları bu çerçevede gözden geçirilecek. (P.Değ: 2,9 Milyar TL, F/K: 23,3)

KAP Haberleri

- ☪ **TRCAS**, %30 oranındaki iştiraki RWE&Turcas Güney Elektrik Üretim A.Ş.'nin ("RTG") Yönetim Kurulu, 2021 yılı karından 100.000.000 TL'nin 22 Aralık'taki genel kurul toplantısını takiben 3 (üç) işgünü içerisinde kâr payı olarak dağıtılmasına karar verdi. (P.Değ: 5,7 Milyar TL, F/K: 6,2)
- ☪ **VBTYZ**, Özel bir bankanın 4 Adet Mainframe Makinesi ile 6 adet Veri Depolama Sistemi için KDV hariç 26.449.000 Amerikan Dolarlık sözleşme imzaladı. Tüm makine ve malzemelerin en geç Ocak ayının ilk haftası teslim edilmesi planlanıyor. Şirketin son dört çeyrek hasılatı: 570 Milyon TL'dir. (P.Değ: 1,7 Milyar TL, F/K: 24,2)
- ☪ **ZOREN**, Fransa'da, elektrikli araç şarj istasyonu satışı, kurulumu ve işletmesi faaliyetlerin yürütmek amacıyla, Hollanda'da kurulu %100 bağlı ortaklığı Electrip Global BV'ye %100 bağlı yeni bir şirket kurdu. (P.Değ: 19,3 Milyar TL, F/K: 332,3)

Tedbir Kararları

- ☪ **BRLSM**, **KAREL** ve **KONKA** paylarında VBTS kapsamında 30/12/2022 seans sonuna kadar brüt takas uygulanacak.
- ☪ **YESİL** payları VBTS kapsamında 30/12/2022 seans sonuna kadar emir paketi tedbiri ile işlem görecektir.

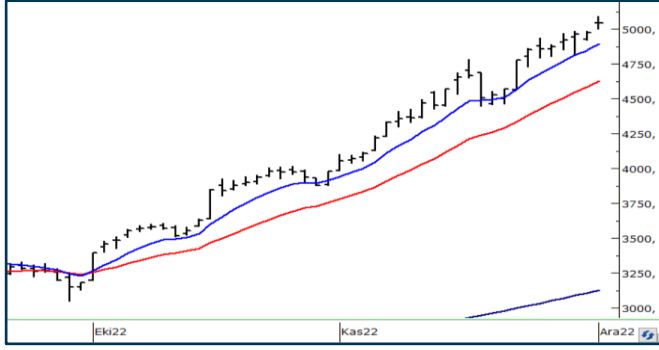
Önemli Haberler

- ☪ Çin, ülkede katı Covid-19 kısıtlamalarını hafifçe gevşeteceğine dair sinyali verdi.
- ☪ Bugün 16:30'da açıklanması beklenen ABD Kasım ayı Tarım Dışı İstihdam verisi öncesi Asya hisse piyasaları ekside seyrediyor. Japonya %1,77, Çin Şanghay %0,35, Hong Kong %0,70 ve Güney Kore %1,50 geriledi.

☪ Seans öncesi ve seans içerisinde açıklanan haberler, ☪ Seans sonrası açıklanan haberler

Yasal Uyarı: Burada yer alan yatırım bilgi, yorum ve tavsiyeleri yatırım danışmanlığı kapsamında değildir. Yatırım danışmanlığı hizmeti, yetkili kuruluşlar tarafından kişilerin risk ve getiri tercihleri dikkate alınarak kişiye özel sunulmaktadır. Burada yer alan yorum ve tavsiyeler ise genel niteliktedir. Bu tavsiyeler mali durumunuz ile risk ve getiri tercihlerinize uygun olmayabilir. Bu nedenle, sadece burada yer alan bilgilere dayanarak yatırım kararı verilmesi beklentilerinize uygun sonuçlar doğurmayabilir.

BIST100 Teknik Analiz



Bist100 endeksi Perşembe gününü %1,38 yükselişle 5046 puanda tamamladı. Endeksin bir süredir aşmakta zorlandığı 5000 üzerinde kapanış alması olumlu olsa da, gün içindeki hareketliliğe rağmen günü başladığı yerde tamamlaması teknik açıdan kararsızlık sinyali olarak görülebilir.

Endeks 5000 üzerinde kalabilirse, 5100 ve 5200 hedeflerine doğru ilerleyişini sürdürecektir.

5000 desteği altında kısa vadeli ortalamanın geçtiği 4890 desteğine ve 4800 yatay trend desteğine doğru geri çekilmeler yaşanabilir.

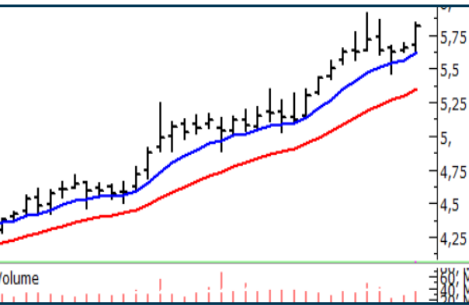
Kısa vadeli ortalamanın belirlediği 4890 desteği aşağı kırılmadıkça sahip olunan hisse pozisyonlarının korunmasını öneriyoruz.

VIOP30 Teknik Analiz



Aralık Vade Endeks30 sözleşmesi dün gün içinde 5480-5610 aralığında dalgalandıktan sonra kapanışı açılışa çok yakın bir seviye olan 5545 puanda kapattı. Teknik göstergelerde belirgin bir yorgunluk görüntüsü var. Sözleşmenin dün gün içinde en yüksek seviyenin altında kapanış yapması da teknik analiz açıdan olumsuz. Sözleşme, bugün 5550'nin üzerinde kalıcılık sağlayamazsa 5500 desteğine geri çekilir. 5500 kısa vade için önemli bir destek. Bu desteğin kırılması halinde uzun pozisyonlarda zarar kes çalıştırılmasını ve 5320-5350 aralığını hedefleyen kısa pozisyon alınmasını öneriyoruz.

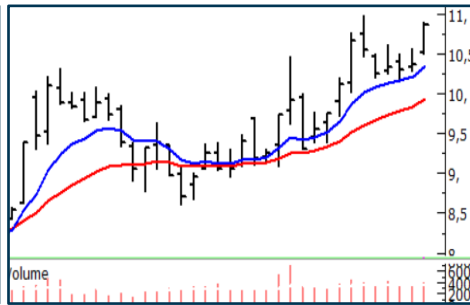
Teknik Analiz Hisse Önerileri



BUCIM

Kısa vadeli ortalamasından destek bularak yükselen dip görüntüsü oluşturan BUCIM olumlu trendini sürdürmeyi deniyor.

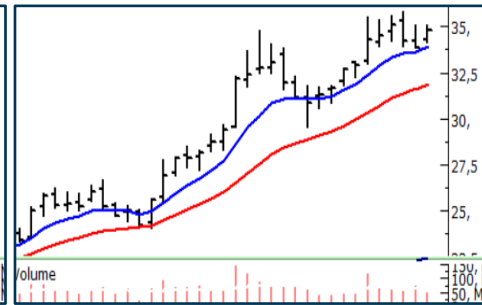
Hedef Fiyat: 6,06 TL, 6,40 TL
Zarar Kes: 5,60 TL



ISCTR

Kısa vadeli ortalaması üzerinde fiyatlanan ISCTR, 10,75 TL direnci üzerinde kapanış olarak pozitif trendini sürdürmeyi deniyor.

Hedef Fiyat: 11,30 TL, 12,00 TL
Zarar Kes: 10,40 TL



TCELL

8 günlük ortalaması üzerinde yükselen dipler oluşturan TCELL yükselişini sürdürmeyi deniyor.

Hedef Fiyat: 36,20 TL, 38,50 TL
Zarar Kes: 33,40 TL

Phillip Portföy Yatırım Fonları

Yatırım Fonu Nedir?

Yatırım fonları, birçok bireysel yatırımcının parasının bir havuzda toplandığı ve onlar adına portföy yönetiminin yapıldığı finansal enstrümanlardır. Fonlar, yatırımcının belirlediği farklı risk ve getiri beklentilerine göre değerlendirilirken; hisse senedi, tahvil, repo, kıymetli madenler, emtia ve mevduat gibi farklı araçlar üzerinden değerlendirilmektedir.

Yatırım Fonları Nasıl Alınır?

TEFAS'da işlem gören tüm yatırım fonlarını öncelikle PhillipCapital'de yer alan hesabınız üzerinden alabilir veya hesap açarak kolayca erişim sağlayabilirsiniz. Buna ek olarak Türkiye'deki her banka ve aracı kurum platformlarından alım-satım gerçekleştirilebilir.

PPB / PHILLIP PORTFÖY BİRİNCİ HİSSE SENEDİ FONU

- Fon toplam değerinin en az %80'i devamlı olarak yerli ihraççıların hisse senetlerine yatırılır. Yatırım yapılacak sermaye piyasası araçlarının seçiminde, temel analize dayalı yöntemler kullanılarak gelecekte büyüme ve karlılık artışı vadeden, yeni yatırım iştahına sahip ve getirilerini küçük ortaklarıyla paylaşımına açık, yatırımcı dostu yönetimlerce idare edilen şirketlerin hisselerine, teknik analiz yöntemleriyle alım satım seviyeleri tespit edilerek yatırım yapılır.

Birim Pay Fiyatı	2,842034
Günlük Getiri (%)	0,59%
Yılbaşından bu yana (%)	195,03%
Fon alış valörü	T+1
Fon Satış valörü	T+2

PPS / PHILLIP PORTFÖY BİRİNCİ SERBEST FON

- Fon, yerli ve yabancı para ve sermaye araçlarının spot ve vadeli fiyatlarının, gün içi fiyat dalgalanmalarından doğan arbitraj fırsatlarını kullanarak yatırımcılarına getiri sağlamayı amaçlar. Fon bu fırsatları değerlendirirken risklerini uygun gördüğü yüksek korelasyonlu yurt içi ve yurt dışı finansal ürünler yardımıyla hedge eder.
- Yatırımcıların fondan maksimum verimi almaları için yatırım vadelerini 6 ay ve üzerinde tutmaları tavsiye olunur.*

Birim Pay Fiyatı	1,139464
Günlük Getiri (%)	0,10%
Halka Arz Getiri (%)	13,95%
Fon alış valörü	T+1
Fon Satış valörü	T+2

Fon Portföyündeki Varlıklar: BIST payları ve VIOP sözleşmeleri

PJL / PHILLIP PORTFÖY PARA PİYASASI FONU

- Fon portföyünün tamamı devamlı olarak, vadesine en fazla 184 gün kalmış, likiditesi yüksek para ve sermaye piyasası araçlarından oluşacak ve Fon portföyünün günlük olarak hesaplanan ağırlıklı ortalama vadesi en fazla 45 gün olacaktır.

Birim Pay Fiyatı	1,231808
Günlük Getiri (%)	0,052%
Yılbaşından bu yana (%)	17,49%
Fon alış valörü	T+0
Fon Satış valörü	T+0

Fon Portföyündeki Varlıklar: Borçlanma Senetleri %52,64, T.Repo %20,76, TPP %19,36, Mevduat %4,79, Özel Sektör Kira Sertifikası %2,45

Yasal Uyarı: Burada yer alan yatırım bilgi, yorum ve tavsiyeleri yatırım danışmanlığı kapsamında değildir. Yatırım danışmanlığı hizmeti, yetkili kuruluşlar tarafından kişilerin risk ve getiri tercihleri dikkate alınarak kişiye özel sunulmaktadır. Burada yer alan yorum ve tavsiyeler ise genel niteliktedir. Bu tavsiyeler mali durumunuz ile risk ve getiri tercihlerinize uygun olmayabilir. Bu nedenle, sadece burada yer alan bilgilere dayanarak yatırım kararı verilmesi beklentilerinize uygun sonuçlar doğurmayabilir.

Kod	14	50	RSI	StochS	MACD	CCI	Kod	14	50	RSI	StochS	MACD	CCI
	Günlük H.O.	Günlük H.O.						Günlük H.O.	Günlük H.O.				
AEFES	●	●	●	●	●	●	KARSN	●	●	●	●	●	●
AGHOL	●	●	●	●	●	●	KARTN	●	●	●	●	●	●
AKBNK	●	●	●	●	●	●	KCHOL	●	●	●	●	●	●
AKFGY	●	●	●	●	●	●	KONTR	●	●	●	●	●	●
AKSA	●	●	●	●	●	●	KORDS	●	●	●	●	●	●
AKSEN	●	●	●	●	●	●	KOZAA	●	●	●	●	●	●
ALARK	●	●	●	●	●	●	KOZAL	●	●	●	●	●	●
ALBRK	●	●	●	●	●	●	KRDMD	●	●	●	●	●	●
ALGYO	●	●	●	●	●	●	LOGO	●	●	●	●	●	●
ALKIM	●	●	●	●	●	●	MAVI	●	●	●	●	●	●
ARCLK	●	●	●	●	●	●	MGROS	●	●	●	●	●	●
ASELS	●	●	●	●	●	●	NTHOL	●	●	●	●	●	●
AYDEM	●	●	●	●	●	●	NUGYO	●	●	●	●	●	●
BAGFS	●	●	●	●	●	●	ODAS	●	●	●	●	●	●
BASGZ	●	●	●	●	●	●	OTKAR	●	●	●	●	●	●
BERA	●	●	●	●	●	●	OYAKC	●	●	●	●	●	●
BIMAS	●	●	●	●	●	●	PETKM	●	●	●	●	●	●
BRYAT	●	●	●	●	●	●	PGSUS	●	●	●	●	●	●
BUCIM	●	●	●	●	●	●	PRKAB	●	●	●	●	●	●
CCOLA	●	●	●	●	●	●	PSGYO	●	●	●	●	●	●
CEMTS	●	●	●	●	●	●	QUAGR	●	●	●	●	●	●
CIMSA	●	●	●	●	●	●	SAHOL	●	●	●	●	●	●
DEVA	●	●	●	●	●	●	SASA	●	●	●	●	●	●
DOAS	●	●	●	●	●	●	SELEC	●	●	●	●	●	●
DOHOL	●	●	●	●	●	●	SISE	●	●	●	●	●	●
ECILC	●	●	●	●	●	●	SKBNK	●	●	●	●	●	●
EGEEN	●	●	●	●	●	●	SMRTG	●	●	●	●	●	●
EKGYO	●	●	●	●	●	●	SNGYO	●	●	●	●	●	●
ENJSA	●	●	●	●	●	●	SOKM	●	●	●	●	●	●
ENKAI	●	●	●	●	●	●	TAVHL	●	●	●	●	●	●
ERBOS	●	●	●	●	●	●	TCELL	●	●	●	●	●	●
EREGL	●	●	●	●	●	●	THYAO	●	●	●	●	●	●
FROTO	●	●	●	●	●	●	TKFEN	●	●	●	●	●	●
GARAN	●	●	●	●	●	●	TMSN	●	●	●	●	●	●
GENIL	●	●	●	●	●	●	TOASO	●	●	●	●	●	●
GESAN	●	●	●	●	●	●	TRGYO	●	●	●	●	●	●
GLYHO	●	●	●	●	●	●	TSKB	●	●	●	●	●	●
GOZDE	●	●	●	●	●	●	TSPOR	●	●	●	●	●	●
GSDHO	●	●	●	●	●	●	TTKOM	●	●	●	●	●	●
GUBRF	●	●	●	●	●	●	TTRAK	●	●	●	●	●	●
GWIND	●	●	●	●	●	●	TUKAS	●	●	●	●	●	●
HALKB	●	●	●	●	●	●	TUPRS	●	●	●	●	●	●
HEKTS	●	●	●	●	●	●	TURSG	●	●	●	●	●	●
IPEKE	●	●	●	●	●	●	ULKER	●	●	●	●	●	●
ISCTR	●	●	●	●	●	●	VAKBN	●	●	●	●	●	●
ISDMR	●	●	●	●	●	●	VESBE	●	●	●	●	●	●
ISFIN	●	●	●	●	●	●	VESTL	●	●	●	●	●	●
ISGYO	●	●	●	●	●	●	YATAS	●	●	●	●	●	●
ISMEN	●	●	●	●	●	●	YKBNK	●	●	●	●	●	●
JANTS	●	●	●	●	●	●	YYLGD	●	●	●	●	●	●

Yasal Uyarı: Burada yer alan yatırım bilgi, yorum ve tavsiyeleri yatırım danışmanlığı kapsamında değildir. Yatırım danışmanlığı hizmeti, yetkili kuruluşlar tarafından kişilerin risk ve getiri tercihleri dikkate alınarak kişiye özel sunulmaktadır. Burada yer alan yorum ve tavsiyeler ise genel niteliktedir. Bu tavsiyeler mali durumunuz ile risk ve getiri tercihlerinize uygun olmayabilir. Bu nedenle, sadece burada yer alan bilgilere dayanarak yatırım kararı verilmesi beklentilerinize uygun sonuçlar doğurmayabilir.