

13 Temmuz 2023

Gündem

ABD'de haziran ayı TÜFE rakamı aylık bazda %0,2 oranında artış kaydetti ve yıllık TÜFE %4,0 seviyesinden %3,0 seviyesine geriledi. Piyasadaki beklentiler TÜFE'nin aylık %0,3 ve yıllık %3,1 olması yönündeydi. Çekirdek TÜFE ise piyasadaki %5,0 olan beklentiden daha iyi gelerek yıllık bazda %5,3 seviyesinden %4,8'e geriledi. Fed'in yakından izlediği çekirdek TÜFE'nin beklentilerden daha iyi gelmesi sıkılaşma endişelerinin yatışmasına katkı sağladı. Enflasyon verisi sonrasında dolar ve tahvil faizleri baskı altında kalırken, küresel risk iştahı güç kazandı. Bugün de ABD'de haziran ayı ÜFE verisi açıklanacak. ÜFE'nin aylık bazda %0,2 oranında artış kaydetmesi öngörülüyor.

Piyasa Beklentisi

ABD'de beklentilerden daha iyi gelen enflasyon verisi ve özellikle çekirdek enflasyonda gözlenen iyileşme risk iştahını destekledi. Geçen hafta sıkılaşma endişeleriyle baskı altında kalan küresel hisse piyasalarında enflasyon verisi sonrasında yükselişler kaydedildi. Bugün ise ABD'de ÜFE verisi açıklanacaktır. BIST-100 Endeksi'nde son dönemdeki güçlü yükselişlerin ardından dün dalgalı bir fiyatlama öne çıktı. ABD borsaları günü yükselişlerle tamamlarken, ABD vadelilerinde bu sabah hafif alıcılı bir seyir etkili oluyor. Asya piyasalarında alıcılı bir fiyatlama hâkim. Avrupa vadeli ve CFD kontratları yatay açılışlara işaret ediyor. BIST- 100 Endeksi'nin güne dalgalı bir açılışla başlamasını bekliyoruz.

Ekonomik Takvim

Saat	Veri	Beklenti	Önceki
12:00	Euro Bölgesi, Sanayi Üretimi (Aylık/Yıllık)	0,3% / -1,1%	1,0% / 0,2%
15:30	ABD, ÜFE (Aylık/Yıllık)	0,2% / 0,4%	-0,3% / 1,1%
15:30	ABD, Çekirdek ÜFE (Aylık/Yıllık)	0,2% / 2,6%	0,2% / 2,8%
15:30	ABD, Haftalık İşsizlik Başvuruları	250 Bin	248 Bin

Önemli Haberler

- Çin'de haziran ayı ihracat ve ithalat verileri yıllık bazda beklentilerin üzerinde bir daralma gösterdi ve zayıflamasını sürdürdü.
- Fed yayınladığı Bej Kitap'ta, ülkede ekonomik faaliyetin mayıs sonundan bu yana biraz arttığını, beklentilerin ise gelecek aylarda yavaş büyümenin devam edeceği yönünde olduğunu belirtti.
- Kanada Merkez Bankası, politika faizini beklentilere paralel olarak 25 baz puan artırarak %5'e çıkardı.
- Türkiye'de mayıs ayı sanayi üretimi aylık bazda %1,1 oranında artış kaydederken, yıllık bazda ise %0,2 oranında düşüş kaydetti.

Genel Kurul – Sermaye Artırımı ve Temettüleri

- BAYRK, IHLAS** genel kurul toplantıları bugün gerçekleşecek.
- EGPRO** temettü avans ödemeleri bugün gerçekleşecek

Tedbir Kararları

- PSDTC** payları VBTS kapsamında 11/08/2023 seans sonuna kadar açığa satışa ve kredili işlemlere konu edilemeyecektir.
- AVGYO, GRNYO, IHAAS** paylarında VBTS kapsamında 11/08/2023 seans sonuna kadar brüt takas uygulanacaktır.

KAP Haberleri

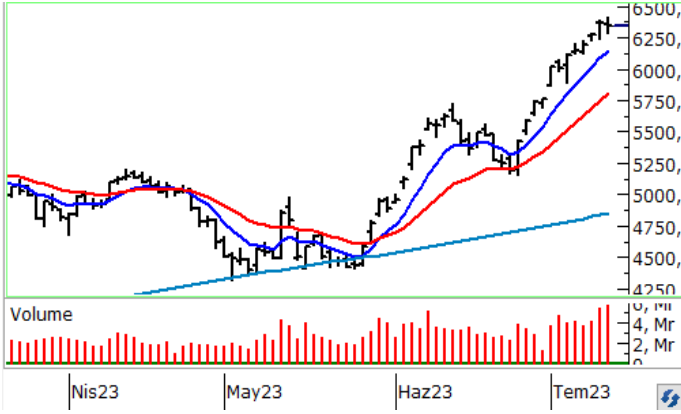
- **BMSTL**, % 100 oranındaki bedelsiz sermaye artırımını için 12.07.2023 tarihinde SPK'ya başvuruda bulundu. (P.Değ: 1,6 Milyar TL, F/K: 15,1)
- **CVKMD**, yurt dışında yerleşik bir şirket ile maden cevheri satışı konusunda anlaşta. Sözleşmelerin toplam bedeli yaklaşık 27.405.000 TL'dir. Şirketin son dört çeyrek hasılatı Şirketin son çeyrek hasılatı 192 Milyon TL'dir. (P.Değ: 7,7 Milyar TL, F/K: 23,3)
- **EUPWR**, TEİAŞ Genel Müdürlüğü tarafından 12/07/2023 tarihinde gerçekleştirilen ihaleye katıldı ve en avantajlı fiyatı vererek ihalede 1. oldu. İhale baz bedeli 138.818.470 TL'dir. Şirketin son çeyrek hasılatı 742 Milyon TL'dir. (P.Değ: 28,1 Milyar TL, F/K: 67,4)
- **GESAN**, yurtiçi bir müşterisinin Bursa İnegöl'de bulunan fabrikalarına, Çatı Öztüketim Güneş Enerjisi Santrali yapılması hususunda anlaşmaya vardı. Anlaşma bedeli vergiler hariç toplam 1.200.000, ABD dolarıdır. Şirketin son dört çeyrek hasılatı 4,8 Milyar TL'dir. (P.Değ: 33,1 Milyar TL, F/K: 36,3)
- **IEYHO**, Kazakistan'ın Astana şehrinde kağıt torba üretimi ve satışı yapmak üzere bağlı ortaklığı Işıklar Ambalaj A.Ş.'nin % 100 iştiraki ile kurulan Işıklar Packaging Ltd şirketine bağlı Işıklar Qagaz Kap Ltd unvanlı yeni bir şirket kuruldu. (P.Değ: 0,9 Milyar TL, F/K: 4,1)
- **ISKPL**, ABD'de satışları arttırmak amacıyla 586.000 ABD doları bedel ile makine hattı alımı yaptı. (P.Değ: 1,4 Milyar TL, F/K: 12,7)
- **KGYO**, yurtdışı bir şirket ile Romanya'da bulunan 55.167 m2 arsası üzerinde proje geliştirmek üzere karşılıklı bir niyet metni imzaladı. Geliştirilmesi planlanan projede yaklaşık 220.000 m2 inşaat alanında rezidans ve ticari alanların yer alması öngörülmektedir. (P.Değ: 2,2 Milyar TL, F/K: -)
- **PCILT**, 19/06/2023 tarihinde %193 olarak açıkladığı bedelsiz sermaye artırımını %163 olarak revize etti. (P.Değ: 1,4 Milyar TL, F/K: 10,2)
- **SAYAS**, 2023 yılının üçüncü çeyreğinde Ateş Wind Power'a rüzgar türbini ve türbin kulesi aksamaları ile ticari mal satışlarından yaklaşık 3.700.000 Euro hasılat elde etmeyi beklemektedir. (P.Değ: 2,8 Milyar TL, F/K: 18,0)

KAP Haberleri

- **SMRTG**, 24/05/2023 tarihinde %100 olarak açıkladığı bedelsiz sermaye artırımını %98 olarak revize etti. (P.Değ: 27,1 Milyar TL, F/K: 98,2)
- **THYAO**, ortaklığı ve Hava-İş Sendikası ile arasında gerçekleştirdiği iş sözleşmesinin sonucunda 1 Temmuz 2023 tarihinden geçerli olmak üzere ücretlere %41 oranında artış yapılmasına karar verdi. (P.Değ: 292,3 Milyar TL, F/K: 5,9)
- **TURSG**, hisse başına net 0,12 TL kâr payı dağıtma kararı aldı. Kâr payı hak kullanım tarihi 04/09/2023 olarak belirlendi. (P.Değ: 13,5 Milyar TL, F/K: 11,5)
- **TRGYO**, Antalya'da yer alan; 2.000 m2 lık ve 5.601 m2 lık taşınmazın hisselerin toplamı 18.709.460 TL bedelle satın aldı. (P.Değ: 20,8 Milyar TL, F/K: 1,1)
- **ULAS**, geri alım programı başlatma kararı aldı. Geri alıma konu azami pay sayısının 2.000.000 pay ve azami fon tutarının 50.000.000 TL olarak belirlenmesine karar verdi. (P.Değ: 0,4 Milyar TL, F/K: 6,8)
- **ULAS**, Antalya'da bulunan otelinin yeniden değerlendirilmesine karar verdi.
- **ZOREN**, Alaşehir 3 Jeotermal Enerji Santrali projesinin önlisans süresinin dolması nedeniyle iptal edilmiş olup, aynı sahada kurulması planlanan Alkan-2 Jeotermal Enerji Santrali projesi için yapılan önlisans başvurusuna ilişkin süreç devam etmektedir. (P.Değ: 17,9 Milyar TL, F/K: 11,1)

*Bültendeki haberler, Kamuyu Aydınlatma Platformu'na saat 08:30'a kadar gelen haberleri kapsamaktadır.

BIST100 Teknik Analizi



Son haftalarda güçlü yükselişlerin ve zirve yenilemelerinin takip edildiği BIST-100 Endeksi'nde dün dalgalı bir seyir öne çıktı. Bankacılık sektöründeki alımlara karşın BIST-100 Endeksi dün günü %0,33 oranında kayıpla 6.342 puandan tamamladı.

Teknik indikatörlerde negatif uyumsuzlukların ve yorulma emarelerinin gözlemlendiği endekste belirli sektör ve hisselerde yaşanan düzeltme hareketleri dikkat çekiyor. Endekste 6.300 altına sarkmalarda 6.200 seviyesi destek olarak önem kazanacaktır. 6.200'ün kırılması durumunda hız kazanan satışlarla 6.100 ve 6.000 seviyelerine doğru geri çekilmeler gündeme gelebilir. 6.300 üzerinde tutunmanın korunması ve yeniden alımların gözlenmesi halinde ise 6.430 ve 6.500 seviyeleri direnç konumunda bulunmaktadır.

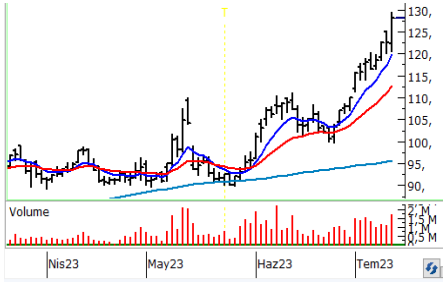
VIOP 30 Teknik Analizi



Ağustos Vadeli Endeks30 sözleşmesi gün içerisinde 7.181 - 7.373 seviyeleri arasında hareket ederek günü %0,07 oranında oldukça sınırlı bir kayıpla 7.283 seviyesinden tamamladı. Akşam seans kapanışı da 7.281 puandan gerçekleşti.

7.200 altında düzeltme eğiliminin öne çıkabileceği sözleşmede 7.098 ve 7.000 seviyeleri kısa vadeli destek noktalarıdır. 7.000 desteğinin kırılması durumunda hız kazanan satışlarla 6.860 seviyesine doğru geri çekilmeler yaşanabilir. 7.200 üzerinde kalıcılığın korunması halinde ise 7.310 ve 7.384 seviyeleri ilk direnç noktaları olup, bu seviyeler üzerinde 7.450 - 7.500 aralığı hedeflenebilir. Kısa vadede 7.200 - 7.000 bölgesi altında bir kapanış görülmediği sürece kısa vadeli pozisyon alımını riskli bulmaya devam ediyoruz.

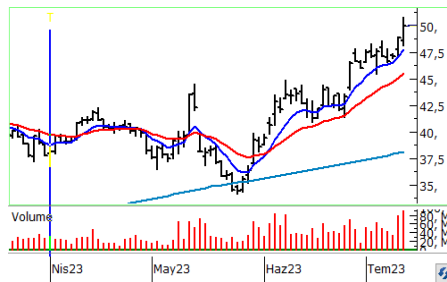
Teknik Analiz Hisse Önerileri



AGHOL

Kısa vadeli üssel ortalamasından destek bulan ve dün endekse kıyasla pozitif ayrışarak günü güçlü bir yükselişle 128,10 TL'den tamamlayan AGHOL hissesinde 125,20 TL üzerinde kalındığı sürece yükseliş eğilimi etkisini sürdürebilir.

Hedef Fiyat: 131,90 TL, 134,40 TL
Zarar Kes: 124,30 TL



SAHOL

Teknik göstergelerin güç kazandığı SAHOL hissesi dün endeksten pozitif ayrışarak günü 50,00 TL'den tamamladı. Geçtiğimiz iki işlem günündeki hacminin artmasıyla da dikkat çeken hissede 49 TL üzerinde kalıcılık devam ederse yükselişin devamı gelebilir.

Hedef Fiyat: 51,50 TL, 52,40 TL
Zarar Kes: 48,50 TL



OYAKC

Dün çimento sektörünün genelinde alıcılı bir fiyatlama öne çıkarken, OYAKC hissesinde sektöre kıyasla çok daha güçlü yükselişler kaydedildi. Günü 54,75 TL'den tamamlayan hissede işlem hacminin de yükselişleri desteklemesini olumlu buluyoruz.

Hedef Fiyat: 56,40 TL, 57,40 TL
Zarar Kes: 53,10 TL

BIST	Kapanış 12.07.2023	Değişim (%)	Yılbaşı Değişim (%)
BIST 100	6.342	-0,33	15,12
BIST 30	6.994	-0,32	17,65
BIST Banka	5.793	2,94	15,21
BIST Sanayi	10.168	-0,49	14,19
BIST 30 Yakın Vade	7.283	-0,07	
Yurt Dışı Piyasalar	Veri (08:45)	Değişim (%)	Yılbaşı Değişim (%)
Dow Jones	34.347	0,25	3,62
S&P 500	4.472	0,74	16,48
NASDAQ	13.919	1,15	32,99
Almanya DAX	16.023	1,47	15,08
Fransa CAC 40	7.333	1,57	13,27
İngiltere FTSE 100	7.416	1,83	-0,48
NIKKEI 225	32.394	1,41	24,14
Shangai Comp	3.229	1,01	4,51
Hang Seng	19.328	2,48	-2,29
Tahvil Piyasaları	Veri (08:45)	Değişim (bps)	Yılbaşı Değişim (bps)
Türkiye 2 Yıllık	14,38	19,0	441,0
Türkiye 10 Yıllık	17,02	43,0	719,0
ABD 2 Yıllık	4,72	-3,3	29,3
ABD 10 Yıllık	3,86	-0,1	-1,9
Almanya 2 Yıllık	3,23	-8,5	49,9
Almanya 10 Yıllık	2,54	-10,7	-3,0
Döviz Piyasaları	Veri (08:45)	Değişim (%)	Yılbaşı Değişim (%)
USD/TRY	26,14	-0,02	39,72
EUR/TRY	29,16	0,19	45,59
GBP/TRY	34,00	0,10	50,23
EUR/USD	1,11	0,09	4,11
USD/JPY	138,64	0,10	5,85
Dolar Endeksi (DXY)	100,50	0,00	-2,92
Emtia	Veri (08:45)	Değişim (%)	Yılbaşı Değişim (%)
Altın (\$/ons)	1.957,78	0,02	7,36
Gram Altın (TL)	1.645,39	0,00	50,01
Gümüş (\$/ons)	24,19	0,27	1,11
Brent (\$/varil)	80,10	0,05	-5,01

BIST100 Yükselenler	Kapanış	Günlük Değ. (%)	Hacim (Mln TL)
GARAN	37,44	6,73%	4.509,25
OYAKC	54,75	6,10%	2.633,23
AKBNK	23,10	5,58%	6.599,33
AEFES	78,55	4,80%	305,79
AGHOL	128,10	4,57%	213,79
ALFAS	570,00	4,43%	2.877,41
GENIL	47,86	4,00%	164,49
CIMSA	149,30	3,68%	1.253,44
KONYA	3.923,00	2,66%	340,01
SAHOL	50,00	2,29%	4.477,02

BIST100 Düşenler	Kapanış	Günlük Değ. (%)	Hacim (Mln TL)
ODAS	7,96	-5,01%	1.053,77
AKFGY	4,74	-5,01%	436,01
KMPUR	105,10	-4,45%	112,91
KRDMD	22,94	-3,94%	2.504,13
TUKAS	6,22	-3,57%	270,67
ECILC	40,14	-3,51%	330,69
KONTR	168,30	-3,25%	805,78
BRYAT	1.500,00	-3,23%	222,42
SELEC	40,90	-3,22%	84,25
SMRTG	87,40	-2,67%	710,09

BIST100 Hacmi Artanlar	Hacim Değişim	Kapanış	Günlük Değ. (%)
CIMSA	338,3%	149,30	3,68
BUCIM	300,4%	6,94	1,46
BIOEN	278,5%	16,00	0,57
OYAKC	268,1%	54,75	6,10
AKFGY	263,6%	4,74	-5,01

BIST100 Hacmi Azalanlar	Hacim Değişim	Kapanış	Günlük Değ. (%)
BIMAS	-22,2%	186,50	0,43
KLRHO	-20,2%	15,30	0,33
TOASO	-15,3%	249,90	-2,27
CCOLA	-10,8%	275,70	-0,40
TMSN	-9,5%	62,30	-1,81

*Hacim değişimleri son 3 aylık ortalamaya göre hesaplanmıştır.

PHİLİP PORTFÖY FONLARI

Fon adı	BİRİNCİ HİSSE SENEDİ FONU	Fon adı	BİRİNCİ SERBEST FON	Fon adı	PARA PİYASASI FONU
Fon Kodu	PPB	Fon Kodu	PPS	Fon Kodu	PJL
Birim Pay Fiyatı	3,577637	Birim Pay Fiyatı	1,294563	Birim Pay Fiyatı	1,431268
2022 yılı başından bu yana getiri	271,39%	Halka Arz Getiri (11.05.2022)	29,46%	Yılıklarılandırılmış Getiri	32,26%
Fon Alış Valörü	T+1	Fon Alış Valörü	T+1	Fon Alış Valörü	T+0
Fon Satış Valörü	T+2	Fon Satış Valörü	T+2	Fon Satış Valörü	T+0

Burada yer alan yatırım bilgi, yorum ve tavsiyeleri yatırım danışmanlığı kapsamında değildir. Yatırım danışmanlığı hizmeti, yetkili kuruluşlar tarafından kişilerin risk ve getiri tercihleri dikkate alınarak kişiye özel sunulmaktadır. Burada yer alan yorum ve tavsiyeler ise genel niteliktedir. Bu tavsiyeler mali durumunuz ile risk ve getiri tercihlerinize uygun olmayabilir. Bu nedenle, sadece burada yer alan bilgilere dayanılarak yatırım kararı verilmesi beklentilerinize uygun sonuçlar doğurmayabilir

HİSSELER	PİVOT DESTEKLER					PİVOT DİRENÇLER			HİSSELER	PİVOT DESTEKLER					PİVOT DİRENÇLER		
	Destek 1	Destek 2	Destek 3	Kapanış	Pivot	Direnç 1	Direnç 2	Direnç 3		Destek 1	Destek 2	Destek 3	Kapanış	Pivot	Direnç 1	Direnç 2	Direnç 3
AEFES	75,45	72,35	70,70	78,55	77,10	80,20	81,85	84,95	KARSN	10,45	10,28	10,09	10,61	10,64	10,81	11,00	11,17
AGHOL	122,67	117,23	113,87	128,10	126,03	131,47	134,83	140,27	KCAER	18,11	17,89	17,52	18,33	18,48	18,70	19,07	19,29
AKBNK	22,09	21,07	20,35	23,10	22,81	23,83	24,55	25,57	KCHOL	109,37	107,33	105,67	111,40	111,03	113,07	114,73	116,77
AKFGY	4,63	4,53	4,31	4,74	4,85	4,95	5,17	5,27	KERVT	9,99	9,81	9,53	10,17	10,27	10,45	10,73	10,91
AKSA	79,20	77,90	76,15	80,50	80,95	82,25	84,00	85,30	KLRHO	15,01	14,73	14,48	15,30	15,26	15,54	15,79	16,07
AKSEN	36,40	35,86	35,06	36,94	37,20	37,74	38,54	39,08	KMPUR	103,13	101,17	97,43	105,10	106,87	108,83	112,57	114,53
ALARK	82,28	81,27	79,68	83,30	83,87	84,88	86,47	87,48	KONTR	165,83	163,37	158,93	168,30	170,27	172,73	177,17	179,63
ALBRK	3,06	3,03	2,95	3,10	3,14	3,17	3,25	3,28	KONYA	3769,07	3615,13	3454,67	3923,00	3929,53	4083,47	4243,93	4397,87
ALFAS	531,70	493,40	461,80	570,00	563,30	601,60	633,20	671,50	KORDS	81,70	80,40	78,85	83,00	83,25	84,55	86,10	87,40
ALKIM	31,45	30,99	30,33	31,90	32,11	32,57	33,23	33,69	KOZAA	57,80	56,15	54,35	59,45	59,60	61,25	63,05	64,70
ARCLK	140,07	137,93	135,47	142,20	142,53	144,67	147,13	149,27	KOZAL	27,95	27,39	26,87	28,50	28,47	29,03	29,55	30,11
ASELS	62,18	61,07	60,03	63,30	63,22	64,33	65,37	66,48	KRDMD	22,63	22,33	21,71	22,94	23,25	23,55	24,17	24,47
ASUZU	196,70	193,40	189,50	200,00	200,60	203,90	207,80	211,10	KZBGY	19,78	19,56	19,21	20,00	20,13	20,35	20,70	20,92
AYDEM	16,43	16,27	15,93	16,60	16,77	16,93	17,27	17,43	MAVI	80,67	79,28	77,32	82,05	82,63	84,02	85,98	87,37
BAGFS	29,62	29,18	28,46	30,06	30,34	30,78	31,50	31,94	MGROS	239,33	236,27	232,93	242,40	242,67	245,73	249,07	252,13
BASGZ	14,33	14,19	13,96	14,47	14,56	14,70	14,93	15,07	ODAS	7,82	7,68	7,40	7,96	8,10	8,24	8,52	8,66
BERA	12,98	12,79	12,57	13,18	13,20	13,39	13,61	13,80	OTKAR	232,70	229,30	223,60	236,10	238,40	241,80	247,50	250,90
BIMAS	183,47	180,43	178,47	186,50	185,43	188,47	190,43	193,47	OYAKC	51,58	48,42	45,83	54,75	54,17	57,33	59,92	63,08
BIOEN	15,71	15,43	15,00	16,00	16,14	16,42	16,85	17,13	PETKM	16,16	15,93	15,62	16,40	16,47	16,70	17,01	17,24
BRYAT	1468,33	1436,67	1373,33	1500,00	1531,67	1563,33	1626,67	1658,33	PGSUS	659,33	653,87	643,53	664,80	669,67	675,13	685,47	690,93
BUCIM	6,71	6,49	6,22	6,94	6,98	7,20	7,47	7,69	PSGYO	6,86	6,47	5,90	7,25	7,43	7,82	8,39	8,78
CCOLA	272,70	269,70	266,30	275,70	276,10	279,10	282,50	285,50	SAHOL	48,48	46,96	45,80	50,00	49,64	51,16	52,32	53,84
CEMTS	9,94	9,75	9,52	10,13	10,17	10,36	10,59	10,78	SASA	60,67	60,03	58,87	61,30	61,83	62,47	63,63	64,27
CIMSA	142,40	135,50	129,80	149,30	148,10	155,00	160,70	167,60	SELEC	40,14	39,38	38,12	40,90	41,40	42,16	43,42	44,18
DOAS	200,40	197,90	194,20	202,90	204,10	206,60	210,30	212,80	SISE	46,39	46,07	45,57	46,70	46,89	47,21	47,71	48,03
DOHOL	11,46	11,08	10,76	11,85	11,78	12,16	12,48	12,86	SKBNK	2,93	2,89	2,83	2,97	2,99	3,03	3,09	3,13
ECILC	39,45	38,75	37,49	40,14	40,71	41,41	42,67	43,37	SMRTG	86,13	84,87	82,93	87,40	88,07	89,33	91,27	92,53
EGEEN	5628,53	5547,17	5444,23	5709,90	5731,47	5812,83	5915,77	5997,13	SNGYO	2,78	2,75	2,71	2,81	2,82	2,85	2,89	2,92
EKGYO	8,29	8,18	7,97	8,40	8,50	8,61	8,82	8,93	SOKM	38,38	37,50	36,90	39,26	38,98	39,86	40,46	41,34
ENJSA	36,69	36,27	35,41	37,12	37,55	37,97	38,83	39,25	TAVHL	103,90	102,80	101,00	105,00	105,70	106,80	108,60	109,70
ENKAI	31,00	30,74	30,24	31,26	31,50	31,76	32,26	32,52	TCELL	41,58	40,78	39,92	42,38	42,44	43,24	44,10	44,90
ERBOS	146,10	142,10	137,10	150,10	151,10	155,10	160,10	164,10	THYAO	209,33	207,77	204,63	210,90	212,47	214,03	217,17	218,73
EREGL	38,51	38,25	37,83	38,76	38,93	39,19	39,61	39,87	TKFEN	39,76	39,28	38,66	40,24	40,38	40,86	41,48	41,96
EUREN	12,95	12,72	12,42	13,18	13,25	13,48	13,78	14,01	TKNSA	22,56	22,14	21,52	22,98	23,18	23,60	24,22	24,64
FENER	64,48	63,42	62,08	65,55	65,82	66,88	68,22	69,28	TMSN	61,67	61,03	60,02	62,30	62,68	63,32	64,33	64,97
FROTO	806,03	794,07	779,73	818,00	820,37	832,33	846,67	858,63	TOASO	246,33	242,77	237,93	249,90	251,17	254,73	259,57	263,13
GARAN	35,43	33,43	31,99	37,44	36,87	38,87	40,31	42,31	TSKB	5,12	5,03	4,90	5,20	5,25	5,34	5,47	5,56
GENIL	46,47	45,09	44,37	47,86	47,19	48,57	49,29	50,67	TTKOM	21,93	21,59	20,93	22,26	22,59	22,93	23,59	23,93
GESAN	66,70	64,15	61,00	69,25	69,85	72,40	75,55	78,10	TTRAK	460,50	450,80	439,60	470,20	471,70	481,40	492,60	502,30
GLYHO	10,59	10,52	10,42	10,67	10,69	10,76	10,86	10,93	TUKAS	6,00	5,79	5,51	6,22	6,28	6,49	6,77	6,98
GSDHO	3,60	3,56	3,48	3,65	3,68	3,72	3,80	3,84	TUPRS	89,65	88,70	87,90	90,60	90,45	91,40	92,20	93,15
GUBRF	287,53	283,87	278,53	291,20	292,87	296,53	301,87	305,53	TURSG	11,59	11,36	11,22	11,82	11,73	11,96	12,10	12,33
GWIND	19,87	19,31	18,80	20,42	20,38	20,94	21,45	22,01	ULKER	36,91	36,39	35,81	37,44	37,49	38,01	38,59	39,11
HALKB	13,82	13,52	13,13	14,12	14,21	14,51	14,90	15,20	ULUUN	29,29	28,89	28,33	29,70	29,85	30,25	30,81	31,21
HEKTS	32,93	32,29	31,49	33,58	33,73	34,37	35,17	35,81	VAKBN	10,98	10,65	10,35	11,30	11,28	11,61	11,91	12,24
IPEKE	32,67	31,83	30,89	33,50	33,61	34,45	35,39	36,23	VESBE	12,90	12,71	12,56	13,08	13,05	13,24	13,39	13,58
ISCTR	14,32	14,03	13,66	14,62	14,69	14,98	15,35	15,64	VESTL	58,57	57,73	56,52	59,40	59,78	60,62	61,83	62,67
ISDMR	35,85	35,53	34,95	36,18	36,43	36,75	37,33	37,65	YKBNK	13,50	13,20	12,89	13,79	13,81	14,11	14,42	14,72
ISGYO	11,72	11,32	11,05	12,12	11,99	12,39	12,66	13,06	YYLGD	30,94	29,98	28,96	31,90	31,96	32,92	33,94	34,90
IZMDC	6,93	6,83	6,68	7,03	7,08	7,18	7,33	7,43	ZOREN	3,52	3,45	3,35	3,60	3,62	3,69	3,79	3,86

Kod	14 Günlük H.O.	50 Günlük H.O.	RSI	StochS	MACD	CCI	Kod	14 Günlük H.O.	50 Günlük H.O.	RSI	StochS	MACD	CCI
AEFES	●	●	●	●	●	●	KARSN	●	●	●	●	●	●
AGHOL	●	●	●	●	●	●	KCAER	●	●	●	●	●	●
AKBNK	●	●	●	●	●	●	KCHOL	●	●	●	●	●	●
AKFGY	●	●	●	●	●	●	KERVY	●	●	●	●	●	●
AKSA	●	●	●	●	●	●	KLRHO	●	●	●	●	●	●
AKSEN	●	●	●	●	●	●	KMPUR	●	●	●	●	●	●
ALARK	●	●	●	●	●	●	KONTR	●	●	●	●	●	●
ALBRK	●	●	●	●	●	●	KORDS	●	●	●	●	●	●
ALGYO	●	●	●	●	●	●	KOZAA	●	●	●	●	●	●
ALKIM	●	●	●	●	●	●	KOZAL	●	●	●	●	●	●
ARCLK	●	●	●	●	●	●	KRDMD	●	●	●	●	●	●
ASELS	●	●	●	●	●	●	KZBGY	●	●	●	●	●	●
ASUZU	●	●	●	●	●	●	MAVI	●	●	●	●	●	●
AYDEM	●	●	●	●	●	●	MGROS	●	●	●	●	●	●
BAGFS	●	●	●	●	●	●	NTHOL	●	●	●	●	●	●
BASGZ	●	●	●	●	●	●	ODAS	●	●	●	●	●	●
BERA	●	●	●	●	●	●	OTKAR	●	●	●	●	●	●
BIMAS	●	●	●	●	●	●	OYAKC	●	●	●	●	●	●
BIOEN	●	●	●	●	●	●	PETKM	●	●	●	●	●	●
BRYAT	●	●	●	●	●	●	PGSUS	●	●	●	●	●	●
BUCIM	●	●	●	●	●	●	PSGYO	●	●	●	●	●	●
CCOLA	●	●	●	●	●	●	SAHOL	●	●	●	●	●	●
CEMTS	●	●	●	●	●	●	SASA	●	●	●	●	●	●
CIMSA	●	●	●	●	●	●	SELEC	●	●	●	●	●	●
DOAS	●	●	●	●	●	●	SISE	●	●	●	●	●	●
DOHOL	●	●	●	●	●	●	SKBNK	●	●	●	●	●	●
ECILC	●	●	●	●	●	●	SMRTG	●	●	●	●	●	●
EGEEN	●	●	●	●	●	●	SNGYO	●	●	●	●	●	●
EKGYO	●	●	●	●	●	●	SOKM	●	●	●	●	●	●
ENJSA	●	●	●	●	●	●	TAVHL	●	●	●	●	●	●
ENKAI	●	●	●	●	●	●	TCELL	●	●	●	●	●	●
ERBOS	●	●	●	●	●	●	THYAO	●	●	●	●	●	●
EREGL	●	●	●	●	●	●	TKFEN	●	●	●	●	●	●
EUREN	●	●	●	●	●	●	TKNSA	●	●	●	●	●	●
FENER	●	●	●	●	●	●	TMSN	●	●	●	●	●	●
FROTO	●	●	●	●	●	●	TOASO	●	●	●	●	●	●
GARAN	●	●	●	●	●	●	TSKB	●	●	●	●	●	●
GESAN	●	●	●	●	●	●	TSPOR	●	●	●	●	●	●
GLYHO	●	●	●	●	●	●	TTKOM	●	●	●	●	●	●
GSDHO	●	●	●	●	●	●	TTRAK	●	●	●	●	●	●
GUBRF	●	●	●	●	●	●	TUKAS	●	●	●	●	●	●
GWIND	●	●	●	●	●	●	TUPRS	●	●	●	●	●	●
HALKB	●	●	●	●	●	●	TURSG	●	●	●	●	●	●
HEKTS	●	●	●	●	●	●	ULKER	●	●	●	●	●	●
IPEKE	●	●	●	●	●	●	VAKBN	●	●	●	●	●	●
ISCTR	●	●	●	●	●	●	VESBE	●	●	●	●	●	●
ISDMR	●	●	●	●	●	●	VESTL	●	●	●	●	●	●
ISFIN	●	●	●	●	●	●	YKBNK	●	●	●	●	●	●
ISGYO	●	●	●	●	●	●	YYLGD	●	●	●	●	●	●
JANTS	●	●	●	●	●	●	ZOREN	●	●	●	●	●	●