

Endeks	%	Değer	Pariteler	%	Değer	Y. Dışı Vadeli	%	Değer			
BIST100	↑	0,2	3171,2	DolarTL	↑	0,12	18,21	S&P500	↓	-0,61	3932,25
BIST30	↓	-0,18	3454,4	EuroTL	↓	-0,34	18,23	Altın Ons/\$	↓	-0,4	1704,14
BIST30 Y.Vade	↑	0,35	3471,5	EuroDolar	↓	-0,43	1,00	Ham Petrol	↑	0,33	88,86

KAP Haberleri

- ✧ **AKFGY**, sermayesinde %23,94 paya sahip olan Akfen Holding, 130 milyon adet payın borsada işlem görebilir nitelik kazanması için MKK'ya başvurdu. (söz konusu paylar çıkarılmış sermayenin %10'una, fiili dolaşımdaki payların %40,8'ine denk gelmektedir). (P.Değ: 4,0 Milyar TL, F/K: 2,0)
- ✧ **ALMAD**, Tekirdağ-Malkara'daki maden sahası içinde bulunan bir tarlayı 448 bin TL bedelle satın aldı. Alım bedelinin aktif toplamına oranı %0,10'dur. (P.Değ: 0,8 Milyar TL, F/K: 7,6)
- ✧ **ARCLK**, %60 bağlı ortaklığı Arçelik Hitachi Home Appliances B.V. ve %100 bağlı ortaklığı Beko PLC'den sırasıyla 19,48 milyon USD ve 10,61 milyon GBP temettü tahsil etti. (P.Değ: 47,5 Milyar TL, F/K: 16,6)
- ✧ **ARCLK**, Haziran ayında bildirilen Rusya, Kırgızistan, Tacikistan, Türkmenistan, Özbekistan, Ermenistan, Gürcistan, Azerbaycan, Kazakistan, Belarus ve Moğolistan'da faaliyet gösteren Indesit International JSC ve Whirlpool RUS LLC hisselerinin tamamının Arçelik A.Ş. tarafından devir alınması işlemi 31 Ağustos 2022 tarihi itibarıyla tamamlandı.
- ✧ **CEMTS**, Avrupa ve Türkiye Otomotiv ve Tedarik sanayiinin Ağustos ve Eylül ayında mutad duruşları nedeniyle 31.08-07.09.2022 tarihleri arasında Çelikhane ve 05.09-10.09.2022 tarihleri arasında Haddehane ünitelerinde üretime ara verecek. Denge Çubuğu ünitesi üretime devam edecek. (P.Değ: 3,2 Milyar TL, F/K: 3,9)
- ✧ **DAGHL**, %177,77 bedelsiz sermaye artırımı için SPK'ya başvurdu. (P.Değ: 0,3 Milyar TL, F/K: 10,3)
- ✧ **DNISI**, Tire OSB'ndeki PE Köpük Üretim Tesisi, XPS Köpük Üretim Tesisi ve XPE Köpük Tesisi çatıları üzerinde Güneş Enerji Santrali (GES) kurulum kararı aldı. Şirket daha önce de Elastomerik Kauçuk Köpük Üretim tesisinin çatı alanına GES kurulması kararı almış ve sözleşme imzalandığı duyurmuştu. (P.Değ: 0,5 Milyar TL, F/K: 9,4)
- ✧ **EKGYO**, ihale etmiş olduğu Merkez Ankara Projesi O Blok Tamamlama İnşaatı İşi için yüklenici HB Grup ile 208 milyon TL+KDV bedelli sözleşme imzaladı. (P.Değ: 15,2 Milyar TL, F/K: 7,2)
- ✧ **EKGYO**'nun %20 sahip olduğu Allsancak projesinin asgari şirket payı toplam geliri 997 milyon TL'ye yükseldi.
- ✧ **GENTS**'in bağlı ortaklığı GMS Gentaş Bolu'yu tüm aktif ve pasifleriyle devralarak kendi bünyesinde birleşmesi işlemi ve buna bağlı olarak şirketin sermayesinin 200.000.000 TL'den 224.242.255,10 TL'ye artırılması Genel Kurul'da onaylandı. Şirket SPK'ya başvuracak. (P.Değ: 1,1 Milyar TL, F/K: 7,6)
- ✧ **GRSEL**, Almanya'da yerleşik bir şirket ile otobüs sınıfındaki araçlarıyla Almanya'nın Hamburg şehrinde personel ve diğer toplu ulaşım hizmeti verilmesi için sözleşme imzaladı. (P.Değ: 1,0 Milyar TL, F/K: 10,3)
- ✧ **HTTBT**'nin Yolcu Hizmet Sistemleri (PSS) çözümleri ile muhasebe yazılım çözümleri ürünleri, Romanya merkezli havayolu firması Air Connect tarafından 26.08.2022'den itibaren kullanılmaya başladı. Kullanım süresi 3 yıl olacak. (P.Değ: 2,1 Milyar TL, F/K: 118,5)

KAP Haberleri

- ✧ **KONTR**, Haziran ayında bildirdiği ve en iyi teklifi verdiği 179 Milyon TL'lik ihale ile ilgili olarak sözleşme imzalandığını açıkladı. (P.Değ: 8,7 Milyar TL, F/K: 41,9)
- ✧ **SMRTG**, 3.600MW kapasiteli tam entegre güneş paneli üretim tesisi kurmak için Avrupa merkezli faaliyet gösteren ve bir vakıf kuruluşuna ait, yeşil enerji ve teknoloji firması ile bir mutabakat zaptı imzaladı. Kurulması planlanan tesisin bütçesinin 300 milyon EUR olması öngörülmüyor. Ayrıca, kontrol gücü SMRTG'ye ait 2 ayrı ortak girişim şirketi kurulmasına karar verildi. (P.Değ: 5,7 Milyar TL, F/K: 36,5)

Genel Kurul, Sermaye Artırımı ve Temettümler

- ✧ TMSN'in genel kurulu bugün gerçekleşecek.
- ✧ KONTR'un %425,45 bedelsiz sermaye artırımı bugün gerçekleşecek.
- ✧ AYGZ'ın sermayesi kısmı bölünme işlemi nedeniyle %26,73 oranında bugün azaltılacak, iptal edilen 1 AYGZ hissesi karşılığında 0,056 adet TUPRS hissesi AYGZ ortaklarına dağıtılacak. AYGZ'ın bugünkü referans fiyatı 42,184 TL'dir. Hissede ilk işlem gerçekleşene kadar serbest marj uygulanacak.

Tedbir Kararları

- ✧ **COSMO** payları 01.09.2022 seans başından 30.09.2022 seans sonuna kadar emir iletim kanalları kısıtlanarak işlem görecektir.
- ✧ **DOGUB** paylarında 01.09.2022 seans başından 30.09.2022 seans sonuna kadar brüt takas uygulanacak.
- ✧ **ALBRK, ESCAR** payları 01.09.2022 seans başından 30.09.2022 seans sonuna kadar açığa satışa ve kredili işlemlere konu edilemeyecektir.

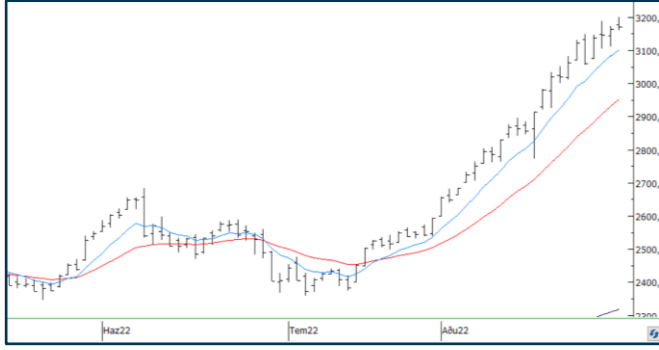
Önemli Haberler

- ✧ Çin Caixin İmalat PMI Ağustos ayında 50,2 yönünde olan beklentileri altında 49,5 olarak gerçekleşmesi ülkedeki imalat sektörün zayıflığını işaret etmesi ve yarın açıklanacak ABD Tarım Dışı istihdam verileri FED'in şahin pozisyonu destekleyecek niteliğinde olacağına ilişkin endişelerin yaratması ile Asya hisse endekslerinin çoğu bugün geriledi. Japonya Nikkei 225 endeksi %1,58, Hong Kong Hang Seng %1,50 ve Güney Kore KOSPI %1,79 düşerken Çin Şanghay %0,09 yükseldi.
- ✧ EPDK konutlarda eylül itibarıyla geçerli olacak elektrik tarifesine %20 zam yapıldığını bildirdi.
- ✧ BOTAS, doğalgazda eylül itibarıyla geçerli olacak konut tarifesinde ortalama %20,4, KOBİ'lerde %47,6, sanayi tarifesinde %50,8 ve elektrik üretim amaçlı tarifede %49,5 zam yapıldığını bildirdi.

✧ Seans öncesi ve seans içerisinde açıklanan haberler
 ✧ Seans sonrası açıklanan haberler

Yasal Uyarı: Burada yer alan yatırım bilgi, yorum ve tavsiyeleri yatırım danışmanlığı kapsamında değildir. Yatırım danışmanlığı hizmeti, yetkili kuruluşlar tarafından kişilerin risk ve getiri tercihleri dikkate alınarak kişiye özel sunulmaktadır. Burada yer alan yorum ve tavsiyeler ise genel niteliktedir. Bu tavsiyeler mali durumunuz ile risk ve getiri tercihlerinize uygun olmayabilir. Bu nedenle, sadece burada yer alan bilgilere dayanarak yatırım kararı verilmesi beklentilerinize uygun sonuçlar doğurmayabilir.

BIST100 Teknik Analiz



Bist100 endeksi Çarşamba günü 3198 puana kadar yükselse de 3195 direnci üzerinde kalıcı olamadı ve günü %0,20 yükselişle 3171 puanda tamamladı.

Endeks 3195 direnci üzerinde kalıcılık sağlayabilirse 3240 ve 3280 hedeflerine doğru ilerleyişini sürdürecektir.

Endeks 3195 direnci üzerinde kalıcılık sağlayacak gücü toplayamazsa, 3150 ve 3100 desteklerine doğru geri çekilmeler yaşanabilir.

8 günlük üssel hareketli ortalama ve yatay trend desteğinin kesiştiği 3100 desteği aşağı kırılmadığı sürece sahip olunan hisse pozisyonlarının korunmasını öneriyoruz.

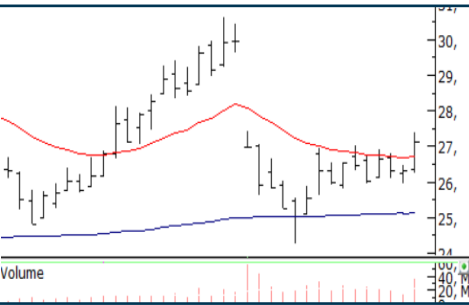
VIOP30 Teknik Analiz



Ekim Vade Endeks30 sözleşmesinin yükselen trend içindeki hareketi devam ediyor. Teknik göstergelerde henüz Sat sinyalleri oluşmadığı için kısa vadeli ortalamaların bulunduğu 3565 desteği aşağı kırılmadığı sürece kısa pozisyon almanın (gün içi alınanlar hariç) riskli olduğunu düşünüyoruz.

Bugün için ilk direncin 3620'de oluşmasını bekliyoruz. Sözleşme 3620 direncini aşacak bir yükseliş yapamazsa 3590 ve 3570 hedefli kısa pozisyonlar açılabilir. Uzun pozisyon almak için 3620 direncinin kırıldığı veya 3565-3570 destek bölgesinin test edildiği görmekte fayda var. 3620 direncinin geçilmesi halinde 3640 ve 3650 hedefli uzun pozisyon alınabilir.

Teknik Analiz Hisse Önerileri



KOZAA

200 günlük üssel ortalamasından destek bulan KOZAA, yükselen dipler oluşturarak olumlu trend oluşturmayı deniyor.

Hedef Fiyat: 28,30 TL, 29,50 TL
Zarar Kes: 26 TL



LOGO

26,90 TL yatay trendinden destek bulan LOGO düzeltmesini tamamlayarak olumlu trendini sürdürmeyi deniyor.

Hedef Fiyat: 49,30 TL, 52 TL
Zarar Kes: 46 TL



YATAS

21 günlük üssel ortalamasından destek bularak 16 TL direnci üzerinde kapanış alan YATAY artan işlem hacimleri ile dikkat çekiyor.

Hedef Fiyat: 16,80 TL, 17,70 TL
Zarar Kes: 15,60 TL

Yasal Uyarı: Burada yer alan yatırım bilgi, yorum ve tavsiyeleri yatırım danışmanlığı kapsamında değildir. Yatırım danışmanlığı hizmeti, yetkili kuruluşlar tarafından kişilerin risk ve getiri tercihleri dikkate alınarak kişiye özel sunulmaktadır. Burada yer alan yorum ve tavsiyeler ise genel niteliktedir. Bu tavsiyeler mali durumunuz ile risk ve getiri tercihlerinize uygun olmayabilir. Bu nedenle, sadece burada yer alan bilgilere dayanarak yatırım kararı verilmesi beklentilerinize uygun sonuçlar doğurmayabilir.

Phillip Portföy Yatırım Fonları

Yatırım Fonu Nedir?

Yatırım fonları, birçok bireysel yatırımcının parasının bir havuzda toplandığı ve onlar adına portföy yönetiminin yapıldığı finansal enstrümanlardır. Fonlar, yatırımcının belirlediği farklı risk ve getiri beklentilerine göre değerlendirilirken; hisse senedi, tahvil, repo, kıymetli madenler, emtia ve mevduat gibi farklı araçlar üzerinden değerlendirilmektedir.

Yatırım Fonları Nasıl Alınır?

TEFAS'da işlem gören tüm yatırım fonlarını öncelikle PhillipCapital'de yer alan hesabınız üzerinden alabilir veya hesap açarak kolayca erişim sağlayabilirsiniz. Buna ek olarak Türkiye'deki her banka ve aracı kurum platformlarından alım-satım gerçekleştirilebilir.

PPB / PHILLIP PORTFÖY BİRİNCİ HİSSE SENEDİ FONU

- Fon toplam değerinin en az %80'i devamlı olarak yerli ihraççıların hisse senetlerine yatırılır. Yatırım yapılacak sermaye piyasası araçlarının seçiminde, temel analize dayalı yöntemler kullanılarak gelecekte büyüme ve karlılık artışı vadeden, yeni yatırım iştahına sahip ve getirilerini küçük ortaklarıyla paylaşımaya açık, yatırımcı dostu yönetimlerce idare edilen şirketlerin hisselerine, teknik analiz yöntemleriyle alım satım seviyeleri tespit edilerek yatırım yapılır.

Birim Pay Fiyatı	1,845747
Günlük Getiri (%)	1,12%
Yılbaşından bu yana (%)	91,60%
Fon alış valörü	T+1
Fon Satış valörü	T+2

PPS / PHILLIP PORTFÖY BİRİNCİ SERBEST FON

- Fon, yerli ve yabancı para ve sermaye araçlarının spot ve vadeli fiyatlarının, gün içi fiyat dalgalanmalarından doğan arbitraj fırsatlarını kullanarak yatırımcılarına getiri sağlamayı amaçlar. Fon bu fırsatları değerlendirirken risklerini uygun gördüğü yüksek korelasyonlu yurt içi ve yurt dışı finansal ürünler yardımıyla hedge eder.
- Yatırımcıların fondan maksimum verimi almaları için yatırım vadelerini 6 ay ve üzerinde tutmaları tavsiye olunur.*

Birim Pay Fiyatı	1,068276
Günlük Getiri (%)	-0,41%
Halka Arz Getiri (%)	6,83%
Fon alış valörü	T+1
Fon Satış valörü	T+2

Fon Portföyündeki Varlıklar: BIST payları ve VIOP sözleşmeleri

PJL / PHILLIP PORTFÖY PARA PİYASASI FONU

- Fon portföyünün tamamı devamlı olarak, vadesine en fazla 184 gün kalmış, likiditesi yüksek para ve sermaye piyasası araçlarından oluşacak ve Fon portföyünün günlük olarak hesaplanan ağırlıklı ortalama vadesi en fazla 45 gün olacaktır.

Birim Pay Fiyatı	1,175441
Günlük Getiri (%)	0,050%
Yılbaşından bu yana (%)	12,12%
Fon alış valörü	T+0
Fon Satış valörü	T+0

Fon Portföyündeki Varlıklar: Borçlanma Senetleri %52,64, T.Repo %20,76, TPP %19,36, Mevduat %4,79, Özel Sektör Kira Sertifikası %2,45

Yasal Uyarı: Burada yer alan yatırım bilgi, yorum ve tavsiyeleri yatırım danışmanlığı kapsamında değildir. Yatırım danışmanlığı hizmeti, yetkili kuruluşlar tarafından kişilerin risk ve getiri tercihleri dikkate alınarak kişiye özel sunulmaktadır. Burada yer alan yorum ve tavsiyeler ise genel niteliktedir. Bu tavsiyeler mali durumunuz ile risk ve getiri tercihlerinize uygun olmayabilir. Bu nedenle, sadece burada yer alan bilgilere dayanarak yatırım kararı verilmesi beklentilerinize uygun sonuçlar doğurmayabilir.

Kod	14	50	RSI	StochS	MACD	CCI	Kod	14	50	RSI	StochS	MACD	CCI
	Günlük H.O.	Günlük H.O.						Günlük H.O.	Günlük H.O.				
AEFES	●	●	●	●	●	●	ISMEN	●	●	●	●	●	●
AGHOL	●	●	●	●	●	●	JANTS	●	●	●	●	●	●
AKBNK	●	●	●	●	●	●	KARSN	●	●	●	●	●	●
AKFGY	●	●	●	●	●	●	KCHOL	●	●	●	●	●	●
AKSA	●	●	●	●	●	●	KONTR	●	●	●	●	●	●
AKSEN	●	●	●	●	●	●	KORDS	●	●	●	●	●	●
ALARK	●	●	●	●	●	●	KOZAA	●	●	●	●	●	●
ALBRK	●	●	●	●	●	●	KOZAL	●	●	●	●	●	●
ALGYO	●	●	●	●	●	●	KRDMD	●	●	●	●	●	●
ALKIM	●	●	●	●	●	●	LOGO	●	●	●	●	●	●
ARCLK	●	●	●	●	●	●	MAVI	●	●	●	●	●	●
ARDYZ	●	●	●	●	●	●	MGROS	●	●	●	●	●	●
ASELS	●	●	●	●	●	●	NTHOL	●	●	●	●	●	●
AYDEM	●	●	●	●	●	●	NUGYO	●	●	●	●	●	●
BAGFS	●	●	●	●	●	●	ODAS	●	●	●	●	●	●
BASGZ	●	●	●	●	●	●	OTKAR	●	●	●	●	●	●
BERA	●	●	●	●	●	●	OYAKC	●	●	●	●	●	●
BIMAS	●	●	●	●	●	●	PARSN	●	●	●	●	●	●
BRYAT	●	●	●	●	●	●	PETKM	●	●	●	●	●	●
BUCIM	●	●	●	●	●	●	PGSUS	●	●	●	●	●	●
CCOLA	●	●	●	●	●	●	PSGYO	●	●	●	●	●	●
CEMTS	●	●	●	●	●	●	QUAGR	●	●	●	●	●	●
CIMSA	●	●	●	●	●	●	SAHOL	●	●	●	●	●	●
DEVA	●	●	●	●	●	●	SASA	●	●	●	●	●	●
DOAS	●	●	●	●	●	●	SELEC	●	●	●	●	●	●
DOHOL	●	●	●	●	●	●	SISE	●	●	●	●	●	●
ECILC	●	●	●	●	●	●	SKBNK	●	●	●	●	●	●
EGEEN	●	●	●	●	●	●	SNGYO	●	●	●	●	●	●
EKGYO	●	●	●	●	●	●	SOKM	●	●	●	●	●	●
ENJSA	●	●	●	●	●	●	TAVHL	●	●	●	●	●	●
ENKAI	●	●	●	●	●	●	TCELL	●	●	●	●	●	●
ERBOS	●	●	●	●	●	●	THYAO	●	●	●	●	●	●
EREGL	●	●	●	●	●	●	TKFEN	●	●	●	●	●	●
FROTO	●	●	●	●	●	●	TKNSA	●	●	●	●	●	●
GARAN	●	●	●	●	●	●	TOASO	●	●	●	●	●	●
GENIL	●	●	●	●	●	●	TRGYO	●	●	●	●	●	●
GLYHO	●	●	●	●	●	●	TRILC	●	●	●	●	●	●
GOZDE	●	●	●	●	●	●	TSKB	●	●	●	●	●	●
GSDHO	●	●	●	●	●	●	TTKOM	●	●	●	●	●	●
GUBRF	●	●	●	●	●	●	TTRAK	●	●	●	●	●	●
GWIND	●	●	●	●	●	●	TUPRS	●	●	●	●	●	●
HALKB	●	●	●	●	●	●	TURSG	●	●	●	●	●	●
HEKTS	●	●	●	●	●	●	ULKER	●	●	●	●	●	●
INDES	●	●	●	●	●	●	VAKBN	●	●	●	●	●	●
INVES	●	●	●	●	●	●	VESBE	●	●	●	●	●	●
IPEKE	●	●	●	●	●	●	VESTL	●	●	●	●	●	●
ISCTR	●	●	●	●	●	●	YATAS	●	●	●	●	●	●
ISDMR	●	●	●	●	●	●	YKBNK	●	●	●	●	●	●
ISFIN	●	●	●	●	●	●	ZOREN	●	●	●	●	●	●
ISGYO	●	●	●	●	●	●	ZRGYO	●	●	●	●	●	●

Yasal Uyarı: Burada yer alan yatırım bilgi, yorum ve tavsiyeleri yatırım danışmanlığı kapsamında değildir. Yatırım danışmanlığı hizmeti, yetkili kuruluşlar tarafından kişilerin risk ve getiri tercihleri dikkate alınarak kişiye özel sunulmaktadır. Burada yer alan yorum ve tavsiyeler ise genel niteliktedir. Bu tavsiyeler mali durumunuz ile risk ve getiri tercihlerinize uygun olmayabilir. Bu nedenle, sadece burada yer alan bilgilere dayanarak yatırım kararı verilmesi beklentilerinize uygun sonuçlar doğurmayabilir.