

Endeks	%	Değer	Pariteler	%	Değer	Y. Dışı Vadeli	%	Değer			
BIST100	↓	-1,13	5384,6	DolarTL	↑	0,01	18,97	S&P500	↑	1,73	3929,5
BIST30	↓	-1,3	5930,3	EuroTL	↑	0,80	20,34	Altın Ons/\$	↑	0,69	1880,26
BIST30 Y.Vade	↓	-0.8	6030.0	EuroDolar	↑	0.78	1.07	Ham Petrol	↑	0.48	77.05

KAP Haberleri

- **ÇALARK**, aracılık faaliyetlerine girmeksizin, sermaye piyasası araçlarına, değerli madenlere, emtialara, yerli veya yabancı şirketlerin hisse senetlerine doğrudan veya dolaylı olarak yatırım yapmak üzere 320.000.000 TL sermayeli bir anonim şirket kurulmasına oybirliği ile karar verdi. (P.Değ: 35,7 Milyar TL, F/K: 3,1)
- **ÇBAGFS**, hisse başına net 0,23 TL kar payı dağıtımını genel kurul onayına suanacak. (P.Değ: 4,7 Milyar TL, F/K: 4,3)
- **ÇBALAT**, bedelli sermaye artırım başvurusu SPK tarafından olumsuz karşılandı. (P.Değ: 0,2 Milyar TL, F/K: -)
- **ÇDOAS**, DGGYO' paylarının satın alınmasını finanse etmek için toplam 150.000.000 EURO tutarında, beş yıl vadeli kredi aldı. Şirket ayrıca DGGYO'nun satın alınması ile "zorunlu pay alım teklifi" oluşmadığını da bildirdi. (P.Değ: 29,0 Milyar TL, F/K: 3,7)
- **ÇECILC**, hisse başına net 0,37 TL kâr payı ödemesini genel kurula sunacak. Genel kurul kabul ederse ödeme 25 Nisan tarihinde gerçekleşecek. (P.Değ: 22,9 Milyar TL, F/K: 5,5)
- **ÇEZCYT**, hisse başına net 1,71TL kâr payı ödemesini genel kurula sunacak. Genel kurul kabul ederse ödeme 27 Nisan tarihinde gerçekleşecek. (P.Değ: 16,1 Milyar TL, F/K: 10,9)
- **ÇHTTBT**, Pakistan'ın ulusal havayolu firması olan ve dünyanın sayılı bayrak taşıyıcıları arasında yer alan, Pakistan Uluslararası Havayolları (PIA) ile 2018 yılında 5 yıl süreli olarak imzalanmış olan sözleşme süresi, 2023 yılı itibariyle 5 yıl daha uzattı. (P.Değ: 3,7 Milyar TL, F/K: 63,9)
- **ÇKZBGY**, Muğla/Marmaris'de "Sinpaş Kızılbük Thermal Wellness Resort" projesi ile ilgili olarak Çevre Şehircilik ve İklim Değişikliği Bakanlığı'na sunulan ÇED başvurusuna ilişkin "Çevresel Etki Değerlendirmesi Olumlu" kararı verildi. (P.Değ: 8,5 Milyar TL, F/K: 2,7)

KAP Haberleri

- **ÇNETAS**, Turkcell İletişim Hizmetleri A.Ş.'den, Lityum Akü ürün projesi kapsamında 1.585.500 ABD doları tutarında sipariş aldı. (P.Değ: 2,0 Milyar TL, F/K: -)
- **ÇNIBAS**, Niğde OSB'de yer alan üretim tesislerinin çatısı üzerinde kurmayı planladığı 313,92 kWp/300 kWe kurulu gücündeki GES yapımı için,gerekli izinler alınmış olup,projenin yapımı için Solargüç Enerji Sistemleri A.Ş. ile 229.500 ABD doları bedel üzerinden sözleşme imzaladı. (P.Değ: 1,0 Milyar TL, F/K: 11,2)
- **ÇSARKY**, metal üretimi, pazarlaması ve satışı konularında faaliyet göstermek üzere kurulacak olan 300.000.000 TL sermayeli, "CRW Metal Sanayi AŞ." ünvanlı şirketin sermayesine %42,50 oranında 127.500.000 TL ile iştirak edilmesine oybirliği ile karar verdi. (P.Değ: 12,4 Milyar TL, F/K: 11,8)
- **ÇSMRTG**, yurt içinde yerleşik bir müşteri arasında güneş paneli satışı işine istinaden KDV hariç toplam 276.636.204 TL karşılığı tutarda sözleşme imzaladı. (P.Değ: 25,9 Milyar TL, F/K: 104,2)

Genel Kurul, Sermaye Artırımı ve Temettüler

- **MAALT** ve **OTKAR** genel kurul toplantıları bugün gerçekleşecek.
- **BAYRK** %100 bedelsiz sermaye artırımını bugün gerçekleşecek.
- **FROTO** hisse başına net 12,82 TL temettü ödemesi bugün gerçekleşecek.

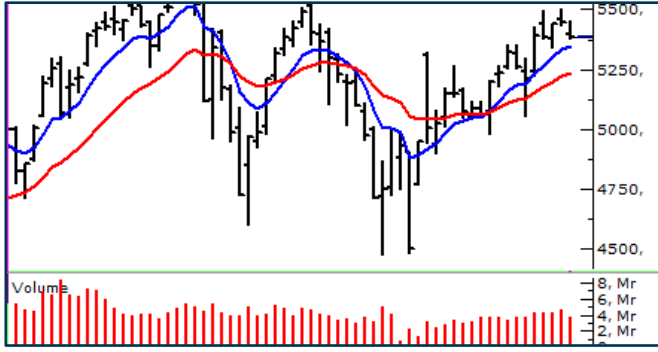
Önemli Haberler

- Küresel piyasalar ABD'deki banka krizine odaklanmış durumda. Silicon Valley Bank'ın iflasının ardından haftasonunda New York merkezli Signature Bank'ın kapatıldığı haberi geldi. ABD'de yetkililer her iki bankadaki tüm mevduat sahiplerinin paralarını geri alacaklarını açıkladı.

☀ Seans öncesi ve seans içerisinde açıklanan haberler , Ç Seans sonrası açıklanan haberler

Yasal Uyarı: Burada yer alan yatırım bilgi, yorum ve tavsiyeleri yatırım danışmanlığı kapsamında değildir. Yatırım danışmanlığı hizmeti, yetkili kuruluşlar tarafından kişilerin risk ve getiri tercihleri dikkate alınarak kişiye özel sunulmaktadır. Burada yer alan yorum ve tavsiyeler ise genel niteliktedir. Bu tavsiyeler mali durumunuz ile risk ve getiri tercihlerinize uygun olmayabilir. Bu nedenle, sadece burada yer alan bilgilere dayanarak yatırım kararı verilmesi beklentilerinize uygun sonuçlar doğurmayabilir.

BIST100 Teknik Analiz



Bist100 endeksi Cuma gününü %1,13 düşüşle 5384 puanda tamamladı. 8 günlük ortalama ile yatay trendin kesiştiği 5350 önemli bir destek bölgesi olarak karşımıza çıkıyor.

Endeks 5350 desteği üzerinde kaldıkça 5500 ve 5700 dirençleri hedef olmayı sürdürecektir. 5350 desteği altında 21 günlük ortalamanın belirlediği 5240 desteğine doğru geri çekilmeler yaşanabilir.

5240 desteği aşağı kırılmadıkça sahip olunan hisse pozisyonlarının korunmasını öneriyoruz.

VIOP30 Teknik Analiz

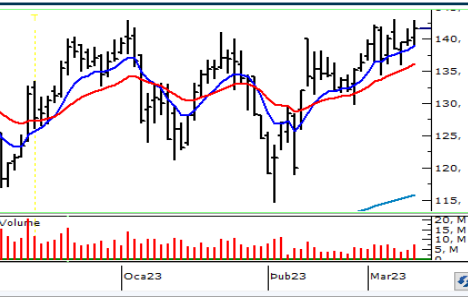


Nisan vade endeks30 sözleşmesi 6100 direncini test etse de geçemedi. Son dört günün üçünde kapanışın gün içi en düşük seviyeye yakın olması bir güçsüzlük işareti olsa da sözleşme halen 10 günlük ortalamasının üzerinde kalarak yukarı trendini koruyor. Bugün için ilk direnç 6050'de oluşur.

Sözleşme bu direnci geçecek bir yükseliş yapamazsa 5950 hedefli düzeltme hareketi devam eder. 6050'nin geçilmesi halinde 6150 hedefli uzun pozisyon alınabilir.

Sahip olunan kısa pozisyonlar veya 6150 direncinden alınacak kısa pozisyonlar için 6150 nin üzerinde zarar kes çalıştırılmasını öneriyoruz.

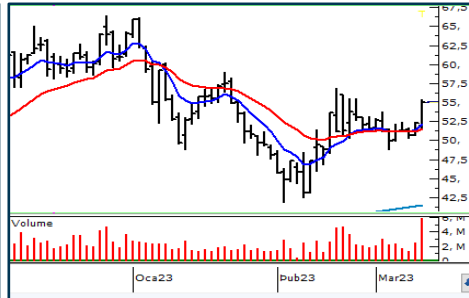
Teknik Analiz Hisse Önerileri



BIMAS

Kısa vadeli ortalamasından destek bularak yükselen dipler oluşturan BIMAS 142,00 TL direncini aşmayı deniyor.

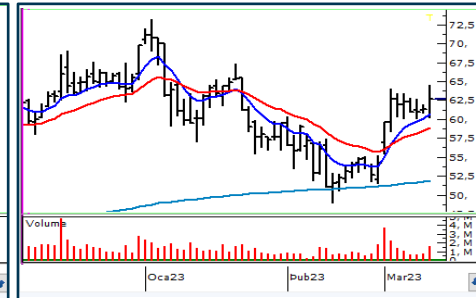
Hedef Fiyat: 149,00 TL, 156,00 TL
Zarar Kes: 136,00 TL



CEMTS

100 günlük ortalamasından destek bularak yükselen CEMTS yükselen dip görüntüsü oluşturdu.

Hedef Fiyat: 57,00 TL, 60,00 TL
Zarar Kes: 52,50 TL



LOGO

200 günlük ortalamasından verdiği tepkinin ardından yatay hareket eden LOGO kısa vadeli ortalamasından güç bularak yükseldi. 64,00 TL direnci üzerinde teknik görüntü kuvvetlenecektir. Hedef Fiyat: 65,50 TL, 69,00 TL
Zarar Kes: 60,00 TL

Yasal Uyarı: Burada yer alan yatırım bilgi, yorum ve tavsiyeleri yatırım danışmanlığı kapsamında değildir. Yatırım danışmanlığı hizmeti, yetkili kuruluşlar tarafından kişilerin risk ve getiri tercihleri dikkate alınarak kişiye özel sunulmaktadır. Burada yer alan yorum ve tavsiyeler ise genel niteliktedir. Bu tavsiyeler mali durumunuz ile risk ve getiri tercihlerinize uygun olmayabilir. Bu nedenle, sadece burada yer alan bilgilere dayanarak yatırım kararı verilmesi beklentilerinize uygun sonuçlar doğurmayabilir.

Net Kar (Milyon TL)				Net Kar (Milyon TL)				Net Kar (Milyon TL)				Net Kar (Milyon TL)			
Yıldız Pazar Hisseleri				Yıldız Pazar Hisseleri				Yıldız Pazar Hisseleri				Yıldız Pazar Hisseleri			
4. Çeyrek				4. Çeyrek				4. Çeyrek				4. Çeyrek			
2021	2022	%		2021	2022	%		2021	2022	%		2021	2022	%	
AEFES	-198	53		DEVA	628	376	-40%	KCHOL	5.776	27.784	381%	SISE	4.945	5.589	13%
AFYON	-3	81		DOAS	1.076	2.364	120%	KLKIM	117	242	106%	SKBNK	190	434	128%
AGESA	106	177	68%	DOHOL	2.109	1.881	-11%	KLSYN	3	68	2154%	SMRTG	54	111	103%
AGHOL	107	521	387%	DYOBY	-39	38		KMPUR	216	66	-69%	SNGYO	1.896	3.810	101%
AKBNK	4.783	21.801	356%	ECILC	937	3.672	292%	KONKA	330	362	10%	SNICA	11	10	-6%
AKCNS	175	361	107%	ECZYT	411	1.132	175%	KONTR	60	274	357%	SOKE	17	47	171%
AKENR	-1.829	138		EGEEN	317	210	-34%	KONYA	11	38	231%	SOKM	10	574	5686%
AKFGY	1.147	800	-30%	EGEPO	-5	-9		KORDS	270	185	-32%	SUNTK	40	220	452%
AKGRT	-64	274		EGGUB	15	351	2228%	KORDS	270	185	-32%	SUWEN	13	53	317%
AKSA	399	1.383	247%	EGPRO	81	155	91%	KOZAA	341	415	22%	TATGD	39	67	73%
AKSEN	866	649	-25%	EGSER	131	39	-70%	KOZAL	1.137	900	-21%	TAVHL	-385	30	
AKSGY	488	2.863	487%	EKGYO	317	953	200%	KRDMD	1.175	-149		TCELL	1.385	5.996	333%
ALARK	778	3.956	409%	ENJSA	778	12.122	1457%	KRPLS	-26	40		TEZOL	135	282	108%
ALBRK	53	459	766%	ENKAI	828	5.066	512%	KRVGD	-72	138		THYAO	1.981	8.936	351%
ALBRK	53	459	766%	ERBOS	57	62	9%	KZBGY	-116	3.177		TKFEN	-353	1.660	
ALFAS	22	269	1144%	EREGL	4.723	3.175	-33%	LIDER	33	235	621%	TKNSA	105	193	84%
ALGYO	1.018	2.365	132%	EUREN	22	123	462%	LOGO	96	63	-35%	TOASO	1.217	3.498	187%
ALKA	138	64	-54%	EYGYO	11	-6		MACKO	37	27	-27%	TRCAS	-147	-269	
ALKIM	142	119	-16%	FROTO	4.090	8.292	103%	MARTI	65	0	-100%	TRGYO	5.677	18.553	227%
ANGEN	220	25	-89%	GARAN	4.060	19.902	390%	MEDTR	122	59	-51%	TRILC	-27	8	
ANHYT	265	595	125%	GEDIK	93	410	339%	MERCN	88	53	-40%	TSGYO	145	1.058	629%
ANSGR	182	635	249%	GENIL	111	415	273%	MGROS	-8	1.164		TSKB	315	1.411	348%
ARCLK	790	2.565	225%	GENTS	58	103	77%	MIA TK	20	141	612%	TTKOM	1.084	1.011	-7%
ARDYZ	54	156	188%	GLCVY	36	84	130%	MOBTL	580	858	48%	TTRAK	492	1.359	176%
ARENA	25	44	74%	GLYHO	288	910	216%	MPARK	125	581	363%	TUKAS	99	333	238%
ASELS	3.990	6.124	53%	GOODY	133	-142		NETAS	-531	20		TUPRS	1.043	11.554	1008%
ASTOR	254	727	186%	GOZDE	4.824	6.426	33%	NTGAZ	5	264	4727%	TURSG	274	424	54%
ASUZU	171	85	-50%	GWIND	78	234	199%	NUHCM	171	1.027	501%	ULKER	-1.119	983	
ATATP	21	31	47%	HALKB	1.293	5.849	353%	OTKAR	525	639	22%	UNLU	44	102	133%
AYDEM	-129	112		HEDEF	37	722	1856%	OYAKC	282	2.928	938%	VAKBN	1.998	8.407	321%
AYGAZ	149	1.901	1172%	HEKTS	135	186	38%	OYYAT	219	712	225%	VAKBN	1.998	8.407	321%
AZTEK	45	89	96%	HKTM	30	-1		OZKGY	2.955	3.726	26%	VAKKO	157	456	189%
BAGFS	97	586	503%	HLGYO	351	3.320	845%	PARSN	-33	231		VESBE	413	-15	
BARMA	63	84	34%	HTTBT	5	40	668%	PENTA	-77	77		VESTL	835	-102	
BASGZ	305	357	17%	INDES	266	146	-45%	PETKM	1.529	822	-46%	VKGYO	381	1.514	298%
BERA	502	674	34%	INFO	43	151	251%	PETUN	58	192	231%	YEOTK	10	116	1020%
BLCYT	65	170	162%	INVEO	127	1.014	696%	PGSUS	-970	4.152		YGGYO	547	2.854	421%
BOBET	2	272	#####	INVES	349	3.404	875%	PNLSN	29	47	61%	YKBNK	3.558	17.429	390%
BRISA	335	510	52%	IPEKE	177	218	23%	PNSUT	89	170	92%	YYLGD	272	204	-25%
BRLSM	-16	56		ISCTR	6.419	23.527	267%	POLHO	155	1.183	663%	ZOREN	-31	22	
BRSAN	-127	795		ISDMR	347	-243		PRKAB	20	43	116%	ZRGOY	1.178	10.687	807%
BRYAT	90	402	349%	ISFIN	59	184	212%	PRKME	178	92	-48%				
BUCIM	239	389	62%	ISGYO	1.319	8.186	521%	PSGYO	-13	1.342					
CANTE	-59	468		ISMEN	289	2.300	696%	QUAGR	358	608	70%				
COLLA	231	649	181%	ISSEN	51	31	-39%	RUBNS	29	35	24%				
CEMTS	234	189	-19%	JANTS	176	275	56%	RYGYO	1.496	8.192	448%				
CIMSA	387	457	18%	KAREL	-22	21		SAHOL	5.175	16.613	221%				
CLEBI	285	162	-43%	KARSN	112	107	-5%	SAYAS	23	53	129%				
CONSE	11	-28		KARTN	198	38	-81%	SDTTR	83	124	49%				
DAPGM	96	803	734%	KCAER	31	301	880%	SELEC	203	720	255%				

Yasal Uyarı: Burada yer alan yatırım bilgi, yorum ve tavsiyeleri yatırım danışmanlığı kapsamında değildir. Yatırım danışmanlığı hizmeti, yetkili kuruluşlar tarafından kişilerin risk ve getiri tercihleri dikkate alınarak kişiye özel sunulmaktadır. Burada yer alan yorum ve tavsiyeler ise genel niteliktedir. Bu tavsiyeler mali durumunuz ile risk ve getiri tercihlerinize uygun olmayabilir. Bu nedenle, sadece burada yer alan bilgilere dayanarak yatırım kararı verilmesi beklentilerinize uygun sonuçlar doğurmayabilir.

Net Kar (Milyon TL) Ana Pazar Hisseleri 4. Çeyrek				Net Kar (Milyon TL) Ana Pazar Hisseleri 4. Çeyrek				Net Kar (Milyon TL) Ana Pazar Hisseleri 4. Çeyrek				Net Kar (Milyon TL) Ana Pazar Hisseleri 4. Çeyrek			
	2021	2022	%		2021	2022	%		2021	2022	%		2021	2022	%
ACSEL	28	40	43%	EDIP	-101	151		MAKTK	7	37	432%	ULUUN	95	33	-65%
ADEL	-16	-8		ENSRI	-19	29		MANAS	3	13	351%	USAK	35	41	16%
ADESE	350	1.488	325%	ERSU	2	-1		MARSHI	0	0	#SA YV0!	VAKFN	67	237	254%
AGYO	79	1.179	1399%	ESCAR	131	153	17%	MEGAP	5	33	532%	VBTYZ	21	27	27%
AKMGY	592	1.129	91%	ESCOM	102	421	315%	MEPET	34	0	-100%	VERTU	521	1.742	234%
AKSUE	-18	-3		ETILR	12	31	152%	METRO	339	1.294	282%	VKFYO	1	2	166%
ALCAR	40	351	772%	EUHOL	-2	-9		METUR	-15	13		YAYLA	11	51	378%
ALMAD	47	51	7%	FADE	-2	27		MIPAZ	75	-49		YESIL	-10	-83	
ARMDA	-39	33		FLAP	25	21	-16%	MNDRS	-270	452		YKSLN	56	43	-23%
ARZUM	17	6	-66%	FMZP	33	6	-83%	MSGYO	178	674	279%	YUNSA	28	165	499%
ATEKS	131	240	82%	FORMT	-2	9		NIBAS	31	81	164%				
AVHOL	0	-7		GEDZA	29	19	-36%	NUGYO	-19	598					
AVOD	28	68	145%	GLBMD	-19	32		OBASE	10	30	192%				
AYCES	-4	-9		GMTAS	27	123	351%	ONCSM	73	5	-93%				
BANVT	-57	-261		GRSEL	31	123	298%	ORCAY	0	16					
BAYRK	2	7	195%	HDFGS	-185	459		ORGE	49	139	184%				
BEYAZ	15	24	62%	HUBVC	110	110	0%	OSMEN	21	137	540%				
BFREN	9	40	352%	HURGZ	154	343	123%	OSTIM	15	244	1477%				
BMSCH	18	21	16%	IDEAS	1	9	512%	OYAYO	2	9	297%				
BMSTL	16	37	133%	IHAAS	2	17	718%	OYLUM	1	9	537%				
BNTAS	32	8	-73%	IHEVA	68	142	108%	OZGYO	604	1.186	96%				
BOSSA	173	469	171%	IHGZT	103	267	159%	OZSUB	-2	21					
BRKVY	139	41	-70%	IHLAS	177	525	196%	PAGYO	219	1.761	705%				
BSOKE	-488	-198		IHLGM	49	23	-52%	PCILT	14	54	283%				
BURVA	1	0	-83%	IHYAY	18	95	441%	PEGYO	20	427	1988%				
CELHA	5	-16		IMASM	24	117	386%	PINSU	-27	-21					
CEOEM	17	0	-97%	INTEM	4	16	312%	PKART	5	0	-95%				
CMBTN	7	20	162%	ISGSY	12	731	6094%	PKENT	15	5	-65%				
CRDFA	5	13	139%	ISKPL	21	16	-25%	POLTK	12	19	57%				
CRFSA	-119	-2		ISYAT	27	27	0%	PRDGS	165	36	-78%				
CUSAN	33	79	139%	IZFAS	0	8		PSDTC	8	9	8%				
DAGHL	15	19	23%	IZMDC	-853	760		RALYH	17	131	683%				
DAGI	-5	11		KATMR	-20	20		RNPOL	-2	7					
DAGI	-5	11		KFEIN	18	40	122%	RYSAS	-74	-9					
DENGE	54	61	12%	KGYO	18	0		SAFKR	10	22	128%				
DERHL	23	12	-49%	KIMMR	13	34	157%	SAMAT	12	4	-70%				
DERIM	3	21	673%	KLGYO	291	2.383	719%	SANFM	19	46	142%				
DESA	39	119	204%	KLMSN	-30	0		SEGYO	177	1.352	665%				
DESPC	28	3	-90%	KRGYO	16	109	566%	SEKFK	36	41	16%				
DGATE	15	8	-50%	KRONT	31	16	-49%	SEYKM	13	17	27%				
DGATE	15	8	-50%	KRTEK	49	28	-43%	SILVR	-11	62					
DGGYO	-111	2.790		KRTEK	49	28	-43%	SONME	19	2	-87%				
DITAS	0	25	30985%	KTSKR	78	295	278%	TDGYO	23	51	125%				
DMSAS	13	-147		KUTPO	18	60	234%	TEKTU	-20	375					
DNISI	18	24	33%	KUYAS	124	181	45%	TERA	29	25	-12%				
DOCO	-115	0		LIDFA	17	107	527%	TGSAS	4	9	137%				
DOGUB	1	0	-28%	LINK	20	22	12%	TNZTP	31	142	363%				
DOKTA	135	-11		LKMNH	27	52	89%	TUCLK	43	21	-51%				
DZGYO	80	346	331%	MAALT	26	1	-96%	TURGG	31	362	1086%				
EDATA	38	23	-40%	MAKIM	29	52	83%	ULUFA	6	49	681%				

Yasal Uyarı: Burada yer alan yatırım bilgi, yorum ve tavsiyeleri yatırım danışmanlığı kapsamında değildir. Yatırım danışmanlığı hizmeti, yetkili kuruluşlar tarafından kişilerin risk ve getiri tercihleri dikkate alınarak kişiye özel sunulmaktadır. Burada yer alan yorum ve tavsiyeler ise genel niteliktedir. Bu tavsiyeler mali durumunuz ile risk ve getiri tercihlerinize uygun olmayabilir. Bu nedenle, sadece burada yer alan bilgilere dayanarak yatırım kararı verilmesi beklentilerinize uygun sonuçlar doğurmayabilir.

Kod	14	50	RSI	StochS	MACD	CCI	Kod	14	50	RSI	StochS	MACD	CCI
	Günlük H.O.	Günlük H.O.						Günlük H.O.	Günlük H.O.				
AEFES	●	●	●	●	●	●	KARSN	●	●	●	●	●	●
AGHOL	●	●	●	●	●	●	KCAER	●	●	●	●	●	●
AKBNK	●	●	●	●	●	●	KCHOL	●	●	●	●	●	●
AKFGY	●	●	●	●	●	●	KERVT	●	●	●	●	●	●
AKSA	●	●	●	●	●	●	KLRHO	●	●	●	●	●	●
AKSEN	●	●	●	●	●	●	KMPUR	●	●	●	●	●	●
ALARK	●	●	●	●	●	●	KONTR	●	●	●	●	●	●
ALBRK	●	●	●	●	●	●	KORDS	●	●	●	●	●	●
ALGYO	●	●	●	●	●	●	KOZAA	●	●	●	●	●	●
ALKIM	●	●	●	●	●	●	KOZAL	●	●	●	●	●	●
ARCLK	●	●	●	●	●	●	KRDMD	●	●	●	●	●	●
ASELS	●	●	●	●	●	●	KZBGY	●	●	●	●	●	●
ASUZU	●	●	●	●	●	●	MAVI	●	●	●	●	●	●
AYDEM	●	●	●	●	●	●	MGROS	●	●	●	●	●	●
BAGFS	●	●	●	●	●	●	NTHOL	●	●	●	●	●	●
BASGZ	●	●	●	●	●	●	ODAS	●	●	●	●	●	●
BERA	●	●	●	●	●	●	OTKAR	●	●	●	●	●	●
BIMAS	●	●	●	●	●	●	OYAKC	●	●	●	●	●	●
BIOEN	●	●	●	●	●	●	PETKM	●	●	●	●	●	●
BRYAT	●	●	●	●	●	●	PGSUS	●	●	●	●	●	●
BUCIM	●	●	●	●	●	●	PSGYO	●	●	●	●	●	●
CCOLA	●	●	●	●	●	●	SAHOL	●	●	●	●	●	●
CEMTS	●	●	●	●	●	●	SASA	●	●	●	●	●	●
CIMSA	●	●	●	●	●	●	SELEC	●	●	●	●	●	●
DOAS	●	●	●	●	●	●	SISE	●	●	●	●	●	●
DOHOL	●	●	●	●	●	●	SKBNK	●	●	●	●	●	●
ECILC	●	●	●	●	●	●	SMRTG	●	●	●	●	●	●
EGEEN	●	●	●	●	●	●	SNGYO	●	●	●	●	●	●
EKGYO	●	●	●	●	●	●	SOKM	●	●	●	●	●	●
ENJSA	●	●	●	●	●	●	TAVHL	●	●	●	●	●	●
ENKAI	●	●	●	●	●	●	TCELL	●	●	●	●	●	●
ERBOS	●	●	●	●	●	●	THYAO	●	●	●	●	●	●
EREGL	●	●	●	●	●	●	TKFEN	●	●	●	●	●	●
EUREN	●	●	●	●	●	●	TKNSA	●	●	●	●	●	●
FENER	●	●	●	●	●	●	TMSN	●	●	●	●	●	●
FROTO	●	●	●	●	●	●	TOASO	●	●	●	●	●	●
GARAN	●	●	●	●	●	●	TSKB	●	●	●	●	●	●
GESAN	●	●	●	●	●	●	TSPOR	●	●	●	●	●	●
GLYHO	●	●	●	●	●	●	TTKOM	●	●	●	●	●	●
GSDHO	●	●	●	●	●	●	TTRAK	●	●	●	●	●	●
GUBRF	●	●	●	●	●	●	TUKAS	●	●	●	●	●	●
GWIND	●	●	●	●	●	●	TUPRS	●	●	●	●	●	●
HALKB	●	●	●	●	●	●	TURSG	●	●	●	●	●	●
HEKTS	●	●	●	●	●	●	ULKER	●	●	●	●	●	●
IPEKE	●	●	●	●	●	●	VAKBN	●	●	●	●	●	●
ISCTR	●	●	●	●	●	●	VESBE	●	●	●	●	●	●
ISDMR	●	●	●	●	●	●	VESTL	●	●	●	●	●	●
ISFIN	●	●	●	●	●	●	YKBNK	●	●	●	●	●	●
ISGYO	●	●	●	●	●	●	YYLGD	●	●	●	●	●	●
JANTS	●	●	●	●	●	●	ZOREN	●	●	●	●	●	●

Yasal Uyarı: Burada yer alan yatırım bilgi, yorum ve tavsiyeleri yatırım danışmanlığı kapsamında değildir. Yatırım danışmanlığı hizmeti, yetkili kuruluşlar tarafından kişilerin risk ve getiri tercihleri dikkate alınarak kişiye özel sunulmaktadır. Burada yer alan yorum ve tavsiyeler ise genel niteliktedir. Bu tavsiyeler mali durumunuz ile risk ve getiri tercihlerinize uygun olmayabilir. Bu nedenle, sadece burada yer alan bilgilere dayanarak yatırım kararı verilmesi beklentilerinize uygun sonuçlar doğurmayabilir.