

Endeks	%	Değer	Pariteler	%	Değer	Y. Dışı Vadeli	%	Değer			
BIST100	↓	-1,28	5297,8	DolarTL	↑	0,04	18,81	S&P500	↑	0,13	4037,25
BIST30	↓	-1,1	5859,5	EuroTL	↑	0,02	20,52	Altın Ons/\$	↓	-0,03	1946,13
BIST30 Y.Vade	↓	-1	5996,8	EuroDolar	↓	-0.02	1.09	Ham Petrol	↓	-0.37	80.34

KAP Haberleri

- **CARCLK**, 4Ç22'de 2,5 Milyar TL net kar (beklenti 0,9 Milyon TL) elde ederek yılı 4,3 Milyar TL net kar ile tamamladı. Şirketin 4Ç22 hasılatı, 4Ç21'e göre %74, 3Ç22'e göre %14 arttı. Son dört çeyrek için hisse başına kar 6,40 TL'dir. (P.Değ: 77,0 Milyar TL, F/K: 17,8)
- **CESEN**, 15.04.2022'de bildirdiği MEFA Endüstri A.Ş için Ankara, Bolu ve Tekirdağ illerinde kurulacak çatı öztüketim güneş santrallerinden Bolu santrali tamamlandı ve TEDAŞ kabulü yapıldı. (P.Değ: 4,4 Milyar TL, F/K: 7,3)
- **CHKTM**, güneş enerji santralleri anahtar teslimi müteahhitlek faaliyetleri kapsamında, HKTM ile aynı gruba ait olan Toplam Enerji Merkezi A.Ş. ile Gemak Genel Soğutma Makinaları A.Ş. arasında 2 adet fabrika çatısına öztüketim güneş enerji santrali" kurulumu sözleşmesi imzalandı. Sözleşme bedeli KDV hariç 640.000 ABD Doları'dır. Sözleşme bedelinin ne kadarlık kısmından HKTM'nin doğrudan faydalandığına dair bilgi verilmedi. (P.Değ: 2,1 Milyar TL, F/K: 47,5)
- **CIMASM**, Afrikadaki bir müşterisi ile 1.170.000 ABD Doları karşılığında 160ton/gün kapasiteli un fabrikası kurulumu ve devreye alınması sözleşme imzalandı ve peşinat ödemesi tahsil edildi. Şirketin son dört çeyrek hasılatı 521 Milyon TL'dir. (P.Değ: 10,9 Milyar TL, F/K: 90,8)
- **KONTR**, Dicle Elektrik Dağıtım A.Ş. tarafından düzenlenen dört farklı ihaleye sırasıyla 95.256.953 TL, 62.146.002 TL, 98.727.458 TL ve 100.251.732 TL bedelle en avantajlı teklifi sunarak 1.Sırada yer aldı. İhale sonucunun kesinleşmesi için, Dicle Elektrik Dağıtım A.Ş. ihale komisyon kararı beklenmektedir. (P.Değ: 30,4 Milyar TL, F/K: 119,2)
- **RYGYO**, portföyünde yer alan İzmir'in Menderes ilçesinde yer alan 15.601 m2'lik arsa üzerine inşa edilen toplam 7.800 m2 büyüklüğe sahip 7 adet lojistik deponun yapı kullanma izin belgesini (iskan) aldı. (P.Değ: 6,0 Milyar TL, F/K: 3,7)

Tedbir Kararları

- **TNZTP** payları VBTS kapsamında 24/02/203 seans sonuna kadar açığa satışı ve kredili işlemlere konu edilemeyecektir.
- **SAMAT** ve **VKING** payları 24/02/2023 seans sonuna kadar emir paketi tedbiri ile işlem görecektir.
- **RODRG** paylarında VBTS kapsamında 24/02/2023 seans sonuna kadar brüt takas uygulanacaktır.
- **KONTR** paylarında VBTS kapsamında 24/02/2023 seans sonuna kadar açığa satış ve kredili işlem yasağı" ve brüt takas tedbirleri uygulanacaktır.

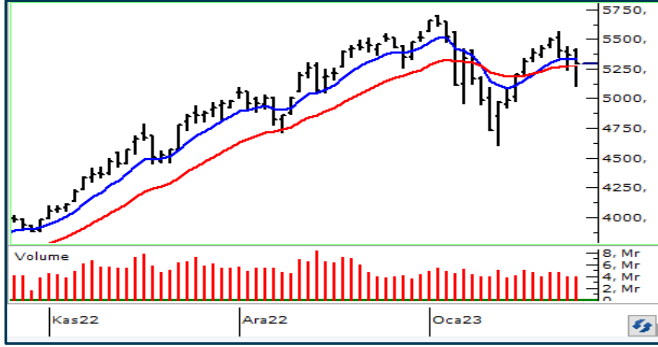
Önemli Haberler

- Türkiye Cumhuriyet Merkez Bankası tarafından yapılan açıklamaya göre, şirketler yurda getirdikleri yurt dışı kaynaklı dövizlerinin en az yüzde 40'ını TCMB'ye sattıktan sonra getirilen dövizin kalan kısmını kur korumalı dönüşüm hesabında değerlendirebilecek ve verdikleri taahhüt karşılığında Türk lirasına çevrilen tutarın yüzde 2'si kadar döviz dönüşüm desteği alabilecekler.
- TCMB Başkanı Şahap Kavcıoğlu, yılın ilk enflasyon raporunun tanıtımı amacıyla düzenlenen bilgilendirme toplantısında bugün sunum yapacak.
- Asya borsalarında karışık seyir hakim. Hong Kong'un Hang Seng endeksi ve Hang Seng Tech Endeksi, ilk ticaret saatlerinde sırasıyla %1,79 ve %3,26 artarak bölgedeki kazançlara öncülük etti. Nikkei 225 ve Topix, Japonya Merkez Bankası'nın geçen haftaki toplantının görüş özetinin yayınlanmasının ardından sırasıyla %0,22 ve %0,24 düştü. Japon yeni en son ABD doları karşısında 129.26'daydı. Güney Kore'nin gayri safi yurt içi hasılası dördüncü çeyrekte %0,4 küçülerek iki yıldan fazla bir süredir ilk daralmaya işaret ederken, Kospi %0,6 arttı ve Kosdaq %0,94 arttı.

☼ Seans öncesi ve seans içerisinde açıklanan haberler , ☼ Seans sonrası açıklanan haberler

Yasal Uyarı: Burada yer alan yatırım bilgi, yorum ve tavsiyeleri yatırım danışmanlığı kapsamında değildir. Yatırım danışmanlığı hizmeti, yetkili kuruluşlar tarafından kişilerin risk ve getiri tercihleri dikkate alınarak kişiye özel sunulmaktadır. Burada yer alan yorum ve tavsiyeler ise genel niteliktedir. Bu tavsiyeler mali durumunuz ile risk ve getiri tercihlerinize uygun olmayabilir. Bu nedenle, sadece burada yer alan bilgilere dayanarak yatırım kararı verilmesi beklentilerinize uygun sonuçlar doğurmayabilir.

BIST100 Teknik Analiz



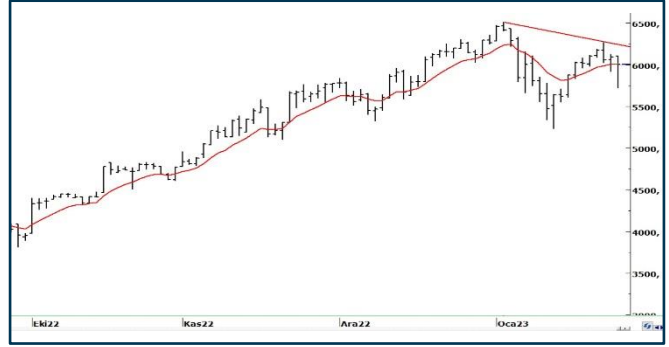
Bist100 endeksi Bist100 endeksi Çarşamba gününü %1,28 düşüyle 5297 puanda tamamladı.

Endeks 5280'den geçen 21 günlük ortalama üzerinde kapanış olsa da , gün içinde 5100'e kadar geri çekildi

.Endeks 5280 desteği üzerinde kalabilirse 5550 direnci hedef olmayı sürdürecektir. Aksi halde 50 günlük ortalama desteği olan 5050'ye doğru geri çekilmeler yaşanabilir.

Bar boylarının yeniden uzadığı bu günlerde 5280 desteği altında temkinli olunmasını öneriyoruz.

VIOP30 Teknik Analiz



Şubat Vade Endek30 sözleşmesi seans içinde 5720 puana kadar gerilese de kapanışı 6000'ne yakın noktada gerçekleştirdi.

Endeksin kapanış itibarıyla değer kayıpları endişe verici olmasa da gün içinde ulaştığı dip seviyelerin çok aşağılarda oluşması, teknik analiz açısından azalan trendin başlangıcı olarak kabul edilebilir.

Diğer taraftan açık pozisyon sayısının dün de azalmış olması yukarı trendin bittiğine işaret ediyor.

Sözleşme satış baskılarını 5950 üzerinde karşılayabilirse 6100 hedefli yükseliş devam eder. 6100-6110 bölgesi ilk aşamada kırılması zor bir direnç. 5950 nin altındaki fiyatlamalarda 5860 ve 5830 desteklerini hedefleyen kısa pozisyonlar alınabilir.

Teknik Analiz Hisse Önerileri



PGSUS

505 TL yatay trendinden destek bulan PGSUS kısa vadeli ortalamaları üzerinde fiyatlanıyor.

Hedef Fiyat: 560,00 TL 590,00 TL
Zarar Kes: 512,00 TL



IPEKE

Kısa vadeli ortalamasından destek bulan IPEKE yükselen dip görüntüsü oluşturdu. 40,50 TL direnci üzerindeki kapanışlarda teknik görüntü kuvvetlenecektir.

Hedef Fiyat: 41,50 TL, 44,00 TL
Zarar Kes: 38,30 TL

Phillip Portföy Yatırım Fonları

Yatırım Fonu Nedir?

Yatırım fonları, birçok bireysel yatırımcının parasının bir havuzda toplandığı ve onlar adına portföy yönetiminin yapıldığı finansal enstrümanlardır. Fonlar, yatırımcının belirlediği farklı risk ve getiri beklentilerine göre değerlendirilirken; hisse senedi, tahvil, repo, kıymetli madenler, emtia ve mevduat gibi farklı araçlar üzerinden değerlendirilmektedir.

Yatırım Fonları Nasıl Alınır?

TEFAS'da işlem gören tüm yatırım fonlarını öncelikle PhillipCapital'de yer alan hesabınız üzerinden alabilir veya hesap açarak kolayca erişim sağlayabilirsiniz. Buna ek olarak Türkiye'deki her banka ve aracı kurum platformlarından alım-satım gerçekleştirilebilir.

PPB / PHILLIP PORTFÖY BİRİNCİ HİSSE SENEDİ FONU

- Fon toplam değerinin en az %80'i devamlı olarak yerli ihraççıların hisse senetlerine yatırılır. Yatırım yapılacak sermaye piyasası araçlarının seçiminde, temel analize dayalı yöntemler kullanarak gelecekte büyüme ve karlılık artışı vadeden, yeni yatırım iştahına sahip ve getirilerini küçük ortaklarıyla paylaşımına açık, yatırımcı dostu yönetimlerce idare edilen şirketlerin hisselerine, teknik analiz yöntemleriyle alım satım seviyeleri tespit edilerek yatırım yapılır.

Birim Pay Fiyatı	2,897713
Günlük Getiri (%)	-0,92%
2022 yılı başından bu yana (%)	200,81%
Fon alış valörü	T+1
Fon Satış valörü	T+2

PPS / PHILLIP PORTFÖY BİRİNCİ SERBEST FON

- Fon, yerli ve yabancı para ve sermaye araçlarının spot ve vadeli fiyatlarının, gün içi fiyat dalgalanmalarından doğan arbitraj fırsatlarını kullanarak yatırımcılarına getiri sağlamayı amaçlar. Fon bu fırsatları değerlendirirken risklerini uygun gördüğü yüksek korelasyonlu yurt içi ve yurt dışı finansal ürünler yardımıyla hedge eder.
- Yatırımcıların fondan maksimum verimi almaları için yatırım vadelerini 6 ay ve üzerinde tutmaları tavsiye olunur.*

Birim Pay Fiyatı	1,177016
Günlük Getiri (%)	0,00%
Halka Arz Getiri (%)	17,70%
Fon alış valörü	T+1
Fon Satış valörü	T+2

Fon Portföyündeki Varlıklar: BIST payları ve VIOP sözleşmeleri

PJL / PHILLIP PORTFÖY PARA PİYASASI FONU

- Fon portföyünün tamamı devamlı olarak, vadesine en fazla 184 gün kalmış, likiditesi yüksek para ve sermaye piyasası araçlarından oluşacak ve Fon portföyünün günlük olarak hesaplanan ağırlıklı ortalama vadesi en fazla 45 gün olacaktır.

Birim Pay Fiyatı	1,268092
Günlük Getiri (%)	0,056%
2022 yılı başından bu yana (%)	20,95%
Fon alış valörü	T+0
Fon Satış valörü	T+0

Fon Portföyündeki Varlıklar: Borçlanma Senetleri %52,64, T.Repo %20,76, TPP %19,36, Mevduat %4,79, Özel Sektör Kira Sertifikası %2,45

Yasal Uyarı: Burada yer alan yatırım bilgi, yorum ve tavsiyeleri yatırım danışmanlığı kapsamında değildir. Yatırım danışmanlığı hizmeti, yetkili kuruluşlar tarafından kişilerin risk ve getiri tercihleri dikkate alınarak kişiye özel sunulmaktadır. Burada yer alan yorum ve tavsiyeler ise genel niteliktedir. Bu tavsiyeler mali durumunuz ile risk ve getiri tercihlerinize uygun olmayabilir. Bu nedenle, sadece burada yer alan bilgilere dayanarak yatırım kararı verilmesi beklentilerinize uygun sonuçlar doğurmayabilir.

Kod	14	50	RSI	StochS	MACD	CCI	Kod	14	50	RSI	StochS	MACD	CCI
	Günlük H.O.	Günlük H.O.						Günlük H.O.	Günlük H.O.				
AEFES	●	●	●	●	●	●	KARSN	●	●	●	●	●	●
AGHOL	●	●	●	●	●	●	KCAER	●	●	●	●	●	●
AKBNK	●	●	●	●	●	●	KCHOL	●	●	●	●	●	●
AKFGY	●	●	●	●	●	●	KERVT	●	●	●	●	●	●
AKSA	●	●	●	●	●	●	KLRHO	●	●	●	●	●	●
AKSEN	●	●	●	●	●	●	KMPUR	●	●	●	●	●	●
ALARK	●	●	●	●	●	●	KONTR	●	●	●	●	●	●
ALBRK	●	●	●	●	●	●	KORDS	●	●	●	●	●	●
ALGYO	●	●	●	●	●	●	KOZAA	●	●	●	●	●	●
ALKIM	●	●	●	●	●	●	KOZAL	●	●	●	●	●	●
ARCLK	●	●	●	●	●	●	KRDMD	●	●	●	●	●	●
ASELS	●	●	●	●	●	●	KZBGY	●	●	●	●	●	●
ASUZU	●	●	●	●	●	●	MAVI	●	●	●	●	●	●
AYDEM	●	●	●	●	●	●	MGROS	●	●	●	●	●	●
BAGFS	●	●	●	●	●	●	NTHOL	●	●	●	●	●	●
BASGZ	●	●	●	●	●	●	ODAS	●	●	●	●	●	●
BERA	●	●	●	●	●	●	OTKAR	●	●	●	●	●	●
BIMAS	●	●	●	●	●	●	OYAKC	●	●	●	●	●	●
BIOEN	●	●	●	●	●	●	PETKM	●	●	●	●	●	●
BRYAT	●	●	●	●	●	●	PGSUS	●	●	●	●	●	●
BUCIM	●	●	●	●	●	●	PSGYO	●	●	●	●	●	●
CCOLA	●	●	●	●	●	●	SAHOL	●	●	●	●	●	●
CEMTS	●	●	●	●	●	●	SASA	●	●	●	●	●	●
CIMSA	●	●	●	●	●	●	SELEC	●	●	●	●	●	●
DOAS	●	●	●	●	●	●	SISE	●	●	●	●	●	●
DOHOL	●	●	●	●	●	●	SKBNK	●	●	●	●	●	●
ECILC	●	●	●	●	●	●	SMRTG	●	●	●	●	●	●
EGEEN	●	●	●	●	●	●	SNGYO	●	●	●	●	●	●
EKGYO	●	●	●	●	●	●	SOKM	●	●	●	●	●	●
ENJSA	●	●	●	●	●	●	TAVHL	●	●	●	●	●	●
ENKAI	●	●	●	●	●	●	TCELL	●	●	●	●	●	●
ERBOS	●	●	●	●	●	●	THYAO	●	●	●	●	●	●
EREGL	●	●	●	●	●	●	TKFEN	●	●	●	●	●	●
EUREN	●	●	●	●	●	●	TKNSA	●	●	●	●	●	●
FENER	●	●	●	●	●	●	TMSN	●	●	●	●	●	●
FROTO	●	●	●	●	●	●	TOASO	●	●	●	●	●	●
GARAN	●	●	●	●	●	●	TSKB	●	●	●	●	●	●
GESAN	●	●	●	●	●	●	TSPOR	●	●	●	●	●	●
GLYHO	●	●	●	●	●	●	TTKOM	●	●	●	●	●	●
GSDHO	●	●	●	●	●	●	TTRAK	●	●	●	●	●	●
GUBRF	●	●	●	●	●	●	TUKAS	●	●	●	●	●	●
GWIND	●	●	●	●	●	●	TUPRS	●	●	●	●	●	●
HALKB	●	●	●	●	●	●	TURSG	●	●	●	●	●	●
HEKTS	●	●	●	●	●	●	ULKER	●	●	●	●	●	●
IPEKE	●	●	●	●	●	●	VAKBN	●	●	●	●	●	●
ISCTR	●	●	●	●	●	●	VESBE	●	●	●	●	●	●
ISDMR	●	●	●	●	●	●	VESTL	●	●	●	●	●	●
ISFIN	●	●	●	●	●	●	YKBNK	●	●	●	●	●	●
ISGYO	●	●	●	●	●	●	YYLGD	●	●	●	●	●	●
JANTS	●	●	●	●	●	●	ZOREN	●	●	●	●	●	●

Yasal Uyarı: Burada yer alan yatırım bilgi, yorum ve tavsiyeleri yatırım danışmanlığı kapsamında değildir. Yatırım danışmanlığı hizmeti, yetkili kuruluşlar tarafından kişilerin risk ve getiri tercihleri dikkate alınarak kişiye özel sunulmaktadır. Burada yer alan yorum ve tavsiyeler ise genel niteliktedir. Bu tavsiyeler mali durumunuz ile risk ve getiri tercihlerinize uygun olmayabilir. Bu nedenle, sadece burada yer alan bilgilere dayanarak yatırım kararı verilmesi beklentilerinize uygun sonuçlar doğurmayabilir.