

14 Haziran 2024

## Açılıştan Kapanışa Piyasalar

BIST	Kapanış 13.06.2024	Günlük Değişim	Yurt Dışı Piyasalar	13.06.2024 (18.10)	14.06.2024 (07:45)	BIST Kapanış Sonrası Değişim
BIST 100	10.391,89	2,23%	S&P 500 Vadeli	5.484,00	5.504,00	0,36%
BIST 30	11.319,08	1,91%	Euro Stoxx 50 CFD	4.928,00	4.947,00	0,39%
BIST Banka	14.793,89	0,42%	ABD 10 Yıllık (bps)	4,27	4,27	0
BIST Sanayi	13.972,35	2,32%	Brent	82,40	82,32	-0,10%
BIST 30 Yakın Vade	11.495,75	0,72%	Ons Altın	2.309,00	2.304,00	-0,22%
Türkiye 2 Yıllık (bps)	43,16	6	USDTRY	32,31	32,47	0,50%
Türkiye 10 Yıllık (bps)	28,60	13	Nikkei 225	38.720,00	38.823,00	0,27%

## Önemli Haberler

- Hazine ve Maliye Bakanı Mehmet Şimşek ilgili taraflardan gelen geribildirimler doğrultusunda borsaya yönelik taslak vergi çalışmasını bir süreliğine ertelediklerini söyledi.
- ABD'de Üretici Fiyat Endeksi (ÜFE), Mayıs'ta aylık bazda yüzde 0,2 gerileyerek beklentilerin altında gerçekleşti. Böylelikle Ekim ayından beri en büyük düşüş kaydedildi.
- ABD'de ilk kez işsizlik maaşı başvurusunda bulunanların sayısı, 8 Haziran ile biten haftada 242 bine çıkarak beklentilerin üzerinde gerçekleşti. Böylelikle işsizlik maaşı başvuruları 9 ayın zirvesine ulaştı.
- TCMB brüt rezervleri 146,2 milyar dolarla tarihi zirvesini gördü.
- Kur korumalı mevduatlarda düşüş ivmesi haftadan haftaya değişen hızlarla devam ediyor.BDDK verilerine göre, geçen hafta kur korumalı mevduatlar 26,5 milyar TL geriledi. Böylelikle bir önceki haftaya göre düşüş hızında yavaşlama dikkat çekti.
- Mayıs ayında konut satışları yıllık yüzde 2,4'lük düşüş kaydetti. TÜİK verilerine göre, Mayıs ayında Türkiye genelinde 110 bin 588 konut satıldı.

## Ekonomik Takvim

	Veri	Beklenti	Önceki
10:00	Türkiye, Yıl Sonu TÜFE Tahmini (Haziran)	-	%43,64
11:00	Türkiye, Bütçe Dengesi	-	-177,83B
18:00	ABD, Fed Para Politikası Raporu	-	-

## Hak Kullanımları

- ASELS, ATAKP, BRKSN, DEVA, EKIZ, HURGZ, KMPUR, PRDGS, PEKGY, PSDTC, QUAGR, TABGD, YAPRK, YEOTK** genel kurulları bugün gerçekleştirilecek.

## SPK Bülteni

- Seğmen Kardeşler Gıda Üretim ve Ambalaj Sanayi AŞ** ve **Efor Çay Sanayi ve Ticaret AŞ** halka arzları SPK tarafından onaylandı.
- CANTE**, bedelsiz sermaye artırımı SPK tarafından onaylandı.

## Tedbir Kararları

- POLTK** payları VBTS kapsamında 12/07/2024 seans sonuna kadar kredili işlemlere konu edilemeyecektir.

## Günlük Hisse Önerileri

- Günlük hisse önerilerimiz **ENKAI, COLA** ve **PETKM**'dir. Öneriler hakkında detayları görmek için tıklayabilirsiniz.

## KAP Haberleri

- **AKSEN**, 2024 'ün ilk çeyreğinde geçen yılın aynı dönemine kıyasla %55 düşüşle 726 milyon TL net kâr elde etti.
- **ARASE**, 2024 'ün ilk çeyreğinde 167 milyon TL zarar elde etti.
- **DOHOL**, 2024 'ün ilk çeyreğinde 950 milyon TL net kâr elde etti.
- **ECILC**, 2024 'ün ilk çeyreğinde geçen yılın aynı dönemine kıyasla %263 artışla 450 milyon TL net kâr elde etti.
- **ECZYT**, 2024 'ün ilk çeyreğinde 95 milyon TL net kâr elde etti.
- **GLYHO**, 2024 'ün ilk çeyreğinde geçen yılın aynı dönemine kıyasla %40 artışla 239 milyon TL net kâr elde etti.
- **ISMEN**, 2024 'ün ilk çeyreğinde geçen yılın aynı dönemine kıyasla %73 düşüşle 265 milyon TL net kâr elde etti.
- **MAVI**, 2024 'ün ilk çeyreğinde geçen yılın aynı dönemine kıyasla %128 artışla 960 milyon TL net kâr elde etti.
- **TKFEN**, 2024 'ün ilk çeyreğinde 530 milyon TL zarar elde etti.
- **ANSGR**, 01.01.2024 - 31.05.2024 dönemi bağımsız denetimden geçmemiş brüt prim üretimi 26.395.879.377 TL tutarına ulaşarak bir önceki yılın aynı dönemine göre %81,4 oranında artış gösterdi.
- **HLGYO**, %17,01 oranında bedelsiz sermaye artırımını kararı aldı.
- **KBORU**, Devlet Su İşleri Genel Müdürlüğü tarafından gerçekleştirilen, ihaleye katılmış ve en avantajlı fiyatı vererek ihalede 1. olmuştur. İhale bedeli 20.429.158 TL (KDV Dahil)'dir. Satışın 2023 ciroya oranı %0,83'dür.
- **SMRTG**, iştiraklerinden Smart Güneş Enerji Ekipmanları A.Ş. ile yurt içinde yerleşik bir müşterisi arasında KDV hariç 1.153.869 ABD Doları tutarında Güneş Paneli Satış sözleşmesi imzaladı. Satışın 2023 ciroya oranı %0,46'dır.
- **TURSG**, %330,46 oranında bedelsiz sermaye artırımını için SPK'ya başvuruda bulundu.
- **VESTL**, Euronext Dublin Borsası'nda kote edilen, 50 milyon ABD Doları nominal değerli tahvillerin yurt dışında nitelikli yatırımcılara ihraç ve satışı tamamlandı.

Bültendeki haberler, Kamuyu Aydınlatma Platformu'na bugün saat 08:30'a kadar gelen haberleri kapsamaktadır.

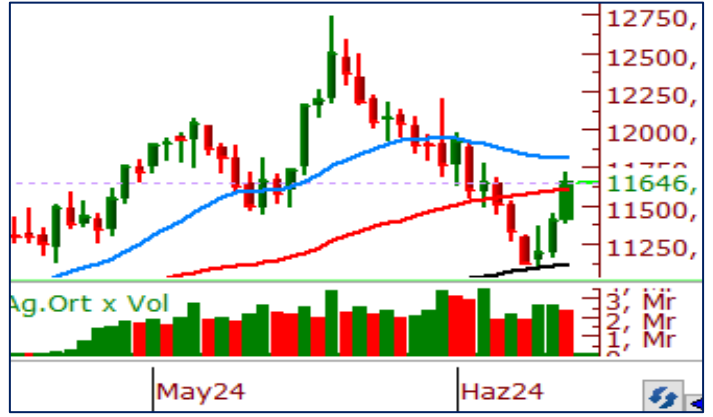
## BİST 100 Teknik Analizi



BİST 100 endeksi son işlem gününde 10.320-10.449 puan aralığında hareket ederek son işlem gününü %2,23 oranında değer kazanarak 10.391 puandan tamamladı. Endekste 88 hisse değer kazanırken 11 hisse değer kaybetti.

BİST 100 endeksinde son işlem gününde alıcılı hava devam etti. Güne 10.320 seviyesinden güçlü bir başlangıç yapan endeks alıcılı havanın genelini günün tamamına yaymayı başarabildi. Dünkü kapanışı ile yeniden kısa vadeli ortalamalarını aşan endekste kısa vadede momentumun yeniden güçlendiğini söylemek mümkün. 10.400 seviyesi üzerinde kapanışın bugün de gerçekleşmesi halinde bayram tatili dönüşü coşku devam edebilir. Endekste bugün destek olarak 10.400, direnç olarak ise 10.500 seviyesini takip ediyor olacağız.

## VIOP 30 Teknik Analizi



Haziran Vadeli Endeks 30 kontratı son işlem gününde 11.393-11.569 puan aralığında hareket ederek son işlem gününü 11.495 puandan tamamladı. Akşam seansı kapanışı ise 11.646 puandan gerçekleşti.

Haziran vadeli endeks sözleşmesinde son işlem gününde alışların devam ettiğini gördük. Kısa vadede yükselen dip yapısı oluşturan Haziran vadeli sözleşmesi son işlem gününde kapanışını 10 ve 50 günlük ortalamalara çok yakın bir seviyeden gerçekleştirdi. Sözleşmede bugün bu ortalamaların kesişim seviyesi olan 11.500 seviyesinin aşılması ile birlikte alıcılı görünümün devam etmesi beklenebilir.

## Teknik Analiz Hisse Önerileri



### ENKAI

40,00 TL seviyelerinde dip çalışmasının etkili olduğu hissede dün kısa vadeli ortalamaların hacimli bir şekilde aşılmasını teknik açıdan olumlu olarak değerlendiriyoruz. Hisse kısa vadede 41,00 TL üzerinde kalıcılığını koruyabilir ise olumlu görünüm devam edebilir.

**Hedef Fiyat: 43,50 TL**

**Zarar Kes: 41,10 TL**



### CCOLA

21 günlük ortalamasından bulduğu destek ile yeniden yükseliş eğilimi içerisine giren CCOLA dünkü kapanışı ile birlikte 10 günlük ortalamasını aştı. Hisse bugün 810,00 TL bölgesinde bulunan yatay direncini aşabilir ise tarihi zirvesini yenileyebilir.

**Hedef Fiyat: 823,50 TL**

**Zarar Kes: 790,00 TL**



### PETKM

Son işlem gününde 50 günlük ortalamasından bulduğu destek ile 10 günlük ortalamasının belirlediği 21,20 TL seviyesinin üzerinde kapanış gerçekleştiren PETKM hissesinde kısa vadeli ortalamaların üzerinde tutunmanın devamında 22,00 TL seviyesine kadar alışların devam etmesini öngörüyoruz.

**Hedef Fiyat: 22,00TL**

**Zarar Kes: 20,80 TL**

	PİVOT DESTEKLER			PİVOT DİRENÇLER			HİSSELER	PİVOT DESTEKLER			PİVOT DİRENÇLER						
	Destek 1	Destek 2	Destek 3	Kapanış	Pivot	Direnç 1		Direnç 2	Direnç 3	Destek 1	Destek 2	Destek 3	Kapanış	Pivot	Direnç 1	Direnç 2	Direnç 3
AEFES	220,20	215,10	209,00	225,30	226,30	231,40	237,50	242,60	ISMEN	34,62	33,66	33,12	35,58	35,16	36,12	36,66	37,62
AGHOL	338,83	330,67	322,33	347,00	347,17	355,33	363,67	371,83	IZENR	21,83	21,25	20,89	22,42	22,19	22,77	23,13	23,71
AHGAZ	13,51	13,30	13,18	13,71	13,63	13,84	13,96	14,17	IZMDC	6,48	6,38	6,29	6,59	6,57	6,67	6,76	6,86
AKBNK	60,98	60,47	59,43	61,50	62,02	62,53	63,57	64,08	KARSN	13,19	12,65	12,38	13,73	13,46	14,00	14,27	14,81
AKCNS	132,83	131,17	130,13	134,50	133,87	135,53	136,57	138,23	KAYSE	26,54	25,82	25,36	27,26	27,00	27,72	28,18	28,90
AKFYE	27,17	26,55	26,23	27,80	27,49	28,11	28,43	29,05	KCAER	51,13	49,92	48,88	52,35	52,17	53,38	54,42	55,63
AKSA	120,77	119,53	118,27	122,00	122,03	123,27	124,53	125,77	KCHOL	218,80	215,70	213,00	221,90	221,50	224,60	227,30	230,40
AKSEN	47,51	46,87	46,55	48,14	47,83	48,47	48,79	49,43	KLSE	45,53	45,11	44,71	45,96	45,93	46,35	46,75	47,17
ALARK	113,87	113,03	111,97	114,70	114,93	115,77	116,83	117,67	KMPUR	55,33	54,17	53,48	56,50	56,02	57,18	57,87	59,03
ALBRK	5,47	5,40	5,30	5,54	5,57	5,64	5,74	5,81	KONTR	171,67	167,83	161,67	175,50	177,83	181,67	187,83	191,67
ALFAS	67,55	67,10	66,45	68,00	68,20	68,65	69,30	69,75	KONYA	8270,83	8091,67	7978,33	8450,00	8384,17	8563,33	8676,67	8855,83
ARCLK	170,57	167,63	166,17	173,50	172,03	174,97	176,43	179,37	KORDS	90,33	89,02	88,23	91,65	91,12	92,43	93,22	94,53
ASELS	58,80	57,45	56,60	60,15	59,65	61,00	61,85	63,20	KOZAA	53,30	51,30	50,15	55,30	54,45	56,45	57,60	59,60
ASGYO	12,93	12,73	12,59	13,14	13,07	13,27	13,41	13,61	KOZAL	21,45	21,09	20,83	21,80	21,71	22,07	22,33	22,69
ASTOR	91,22	90,28	88,82	92,15	92,68	93,62	95,08	96,02	KRDMD	28,87	28,45	27,79	29,30	29,53	29,95	30,61	31,03
BERA	16,85	16,65	16,48	17,05	17,02	17,22	17,39	17,59	MAVI	101,80	98,70	97,10	104,90	103,40	106,50	108,10	111,20
BIENY	33,43	32,57	32,05	34,30	33,95	34,81	35,33	36,19	MGROS	504,33	485,17	473,08	523,50	516,42	535,58	547,67	566,83
BIMAS	514,67	503,33	492,17	526,00	525,83	537,17	548,33	559,67	MIATK	53,35	52,70	51,85	54,00	54,20	54,85	55,70	56,35
BIOEN	19,66	19,30	19,04	20,02	19,92	20,28	20,54	20,90	ODAS	8,27	8,11	8,01	8,43	8,37	8,53	8,63	8,79
BOBET	27,86	27,32	26,98	28,40	28,20	28,74	29,08	29,62	OTKAR	606,67	591,33	583,17	622,00	614,83	630,17	638,33	653,67
BRSAN	469,92	465,33	460,42	474,50	474,83	479,42	484,33	488,92	OYAKC	59,00	57,70	57,05	60,30	59,65	60,95	61,60	62,90
BRYAT	2323,33	2289,67	2242,33	2357,00	2370,67	2404,33	2451,67	2485,33	PENTA	15,46	15,28	15,13	15,64	15,61	15,79	15,94	16,12
BUCIM	8,08	8,02	7,95	8,15	8,15	8,21	8,28	8,34	PETKM	20,97	20,75	20,53	21,20	21,19	21,41	21,63	21,85
CANTE	16,53	16,36	16,21	16,70	16,68	16,85	17,00	17,17	PGSUS	225,10	221,40	218,50	228,80	228,00	231,70	234,60	238,30
CCOLA	780,17	756,83	742,17	803,50	794,83	818,17	832,83	856,17	QUAGR	3,34	3,30	3,24	3,38	3,40	3,44	3,50	3,54
CIMSA	29,79	29,19	28,81	30,40	30,17	30,77	31,15	31,75	SAHOL	93,57	92,03	90,57	95,10	95,03	96,57	98,03	99,57
CWENE	204,30	201,00	198,50	207,60	206,80	210,10	212,60	215,90	SASA	43,28	42,36	41,84	44,20	43,80	44,72	45,24	46,16
DOAS	268,33	265,67	261,33	271,00	272,67	275,33	279,67	282,33	SDTTR	268,92	264,58	262,17	273,25	271,33	275,67	278,08	282,42
DOHOL	15,32	15,08	14,91	15,55	15,49	15,73	15,90	16,14	SISE	47,89	47,69	47,35	48,10	48,23	48,43	48,77	48,97
ECILC	49,88	49,27	48,83	50,50	50,32	50,93	51,37	51,98	SKBNK	3,63	3,54	3,42	3,71	3,75	3,84	3,96	4,05
ECZYT	222,93	220,87	219,43	225,00	224,37	226,43	227,87	229,93	SMRTG	48,66	48,20	47,66	49,12	49,20	49,66	50,20	50,66
EGEEN	12358,33	12029,17	11848,33	12687,50	12539,17	12868,33	13049,17	13378,33	SOKM	63,37	62,08	61,22	64,65	64,23	65,52	66,38	67,67
EKGYO	8,87	8,65	8,51	9,08	9,01	9,23	9,37	9,59	TATEN	27,32	26,66	26,06	27,98	27,92	28,58	29,18	29,84
ENERY	168,43	163,47	160,53	173,40	171,37	176,33	179,27	184,23	TAVHL	240,00	235,50	233,00	244,50	242,50	247,00	249,50	254,00
ENJSA	60,98	59,57	58,63	62,40	61,92	63,33	64,27	65,68	TCELL	96,03	94,97	92,83	97,10	98,17	99,23	101,37	102,43
ENKAI	40,93	39,77	39,09	42,10	41,61	42,77	43,45	44,61	THYAO	307,42	305,33	303,17	309,50	309,58	311,67	313,83	315,92
EREGL	48,41	47,41	46,63	49,42	49,19	50,19	50,97	51,97	TKFEN	51,75	50,25	49,50	53,25	52,50	54,00	54,75	56,25
EUPWR	104,07	102,73	100,57	105,40	106,23	107,57	109,73	111,07	TOASO	293,75	291,75	288,00	295,75	297,50	299,50	303,25	305,25
EUREN	14,12	13,68	13,35	14,55	14,45	14,89	15,22	15,66	TSKB	11,32	11,19	11,07	11,45	11,44	11,57	11,69	11,82
FROTO	1042,00	1027,00	999,00	1057,00	1070,00	1085,00	1113,00	1128,00	TTKOM	47,35	46,25	45,33	48,44	48,27	49,37	50,29	51,39
GARAN	102,13	101,27	100,33	103,00	103,07	103,93	104,87	105,73	TTRAK	939,83	926,17	915,33	953,50	950,67	964,33	975,17	988,83
GESAN	52,60	52,15	51,55	53,05	53,20	53,65	54,25	54,70	TUKAS	7,30	7,30	7,30	7,30	7,30	7,30	7,30	7,30
GUBRF	141,83	140,67	139,23	143,00	143,27	144,43	145,87	147,03	TUPRS	164,97	163,83	162,17	166,10	166,63	167,77	169,43	170,57
GWIND	28,31	27,85	27,49	28,78	28,67	29,13	29,49	29,95	ULKER	151,70	148,80	145,40	154,60	155,10	158,00	161,40	164,30
HALKB	18,75	18,31	18,01	19,20	19,05	19,49	19,79	20,23	VAKBN	23,59	23,35	22,99	23,84	23,95	24,19	24,55	24,79
HEKTS	13,20	13,07	12,97	13,33	13,30	13,43	13,53	13,66	VESTL	85,53	84,37	83,48	86,70	86,42	87,58	88,47	89,63
IPEKE	37,71	36,95	36,37	38,46	38,29	39,05	39,63	40,39	YEOTK	169,03	167,57	165,63	170,50	170,97	172,43	174,37	175,83
ISCTR	16,17	16,04	15,82	16,31	16,39	16,52	16,74	16,87	YKBNK	32,61	32,25	31,65	32,96	33,21	33,57	34,17	34,53
ISDMR	36,73	36,13	35,65	37,32	37,21	37,81	38,29	38,89	YYLGD	11,71	11,56	11,48	11,86	11,79	11,94	12,02	12,17
ISGYO	15,11	14,89	14,69	15,33	15,31	15,53	15,73	15,95	ZOREN	5,30	5,23	5,16	5,38	5,37	5,44	5,51	5,58



Kod	14	50	RSI	StochS	MACD	CCI	Kod	14	50	RSI	StochS	MACD	CCI
	Günlük H.O.	Günlük H.O.						Günlük H.O.	Günlük H.O.				
AEFES	●	●	●	●	●	●	ISMEN	●	●	●	●	●	●
AGHOL	●	●	●	●	●	●	IZENR	●	●	●	●	●	●
AHGAZ	●	●	●	●	●	●	IZMDC	●	●	●	●	●	●
AKBNK	●	●	●	●	●	●	KARSN	●	●	●	●	●	●
AKCNS	●	●	●	●	●	●	KAYSE	●	●	●	●	●	●
AKFYE	●	●	●	●	●	●	KCAER	●	●	●	●	●	●
AKSA	●	●	●	●	●	●	KCHOL	●	●	●	●	●	●
AKSEN	●	●	●	●	●	●	KLSEK	●	●	●	●	●	●
ALARK	●	●	●	●	●	●	KMPUR	●	●	●	●	●	●
ALBRK	●	●	●	●	●	●	KONTR	●	●	●	●	●	●
ALFAS	●	●	●	●	●	●	KONYA	●	●	●	●	●	●
ARCLK	●	●	●	●	●	●	KORDS	●	●	●	●	●	●
ASELS	●	●	●	●	●	●	KOZAA	●	●	●	●	●	●
ASGYO	●	●	●	●	●	●	KOZAL	●	●	●	●	●	●
ASTOR	●	●	●	●	●	●	KRDMD	●	●	●	●	●	●
BERA	●	●	●	●	●	●	MAVI	●	●	●	●	●	●
BIENY	●	●	●	●	●	●	MGROS	●	●	●	●	●	●
BIMAS	●	●	●	●	●	●	MIATK	●	●	●	●	●	●
BIOEN	●	●	●	●	●	●	ODAS	●	●	●	●	●	●
BOBET	●	●	●	●	●	●	OTKAR	●	●	●	●	●	●
BRSAN	●	●	●	●	●	●	OYAKC	●	●	●	●	●	●
BRYAT	●	●	●	●	●	●	PENTA	●	●	●	●	●	●
BUCIM	●	●	●	●	●	●	PETKM	●	●	●	●	●	●
CANTE	●	●	●	●	●	●	PGSUS	●	●	●	●	●	●
CCOLA	●	●	●	●	●	●	QUAGR	●	●	●	●	●	●
CIMSA	●	●	●	●	●	●	SAHOL	●	●	●	●	●	●
CWENE	●	●	●	●	●	●	SASA	●	●	●	●	●	●
DOAS	●	●	●	●	●	●	SDTTR	●	●	●	●	●	●
DOHOL	●	●	●	●	●	●	SISE	●	●	●	●	●	●
ECILC	●	●	●	●	●	●	SKBNK	●	●	●	●	●	●
ECZYT	●	●	●	●	●	●	SMRTG	●	●	●	●	●	●
EGEEN	●	●	●	●	●	●	SOKM	●	●	●	●	●	●
EKGYO	●	●	●	●	●	●	TATEN	●	●	●	●	●	●
ENERY	●	●	●	●	●	●	TAVHL	●	●	●	●	●	●
ENJSA	●	●	●	●	●	●	TCELL	●	●	●	●	●	●
ENKAI	●	●	●	●	●	●	THYAO	●	●	●	●	●	●
EREGL	●	●	●	●	●	●	TKFEN	●	●	●	●	●	●
EUPWR	●	●	●	●	●	●	TOASO	●	●	●	●	●	●
EUREN	●	●	●	●	●	●	TSKB	●	●	●	●	●	●
FROTO	●	●	●	●	●	●	TTKOM	●	●	●	●	●	●
GARAN	●	●	●	●	●	●	TTRAK	●	●	●	●	●	●
GESAN	●	●	●	●	●	●	TUKAS	●	●	●	●	●	●
GUBRF	●	●	●	●	●	●	TUPRS	●	●	●	●	●	●
GWIND	●	●	●	●	●	●	ULKER	●	●	●	●	●	●
HALKB	●	●	●	●	●	●	VAKBN	●	●	●	●	●	●
HEKTS	●	●	●	●	●	●	VESTL	●	●	●	●	●	●
IPEKE	●	●	●	●	●	●	YEOTK	●	●	●	●	●	●
ISCTR	●	●	●	●	●	●	YKBNK	●	●	●	●	●	●
ISDMR	●	●	●	●	●	●	YYLGD	●	●	●	●	●	●
ISGYO	●	●	●	●	●	●	ZOREN	●	●	●	●	●	●