

Endeks	%	Değer	Pariteler	%	Değer	Y. Dışı Vadeli	%	Değer			
BIST100	↑	0,93	2525,2	DolarTL	↓	-0,06	17,59	S&P500	↓	-0,01	3962,25
BIST30	↑	1,14	2699,8	EuroTL	↑	0,27	17,97	Altın Ons/\$	↓	-0,26	1692,23
BIST30 Y.Vade	↑	1,16	2790,8	EuroDolar	↑	0,37	1,02	Ham Petrol	↓	-1,04	98,36

KAP Haberleri

- AYGAZ** aktifindeki Entek Elektrik Üretim A.Ş. sermayesinin %49,62'sine denk gelen Entek paylarının TUPRS'a devri ile ilgili olarak 25 Ağustos'ta genel kurul düzenleyecek. Entek paylarının devrine ilişkin karar 26 Nisan'da alınmış ve SPK tarafından onaylanmıştı. Söz konusu işlem nedeniyle Entek nedeniyle AYGAZ'ın çıkarılmış sermayesi 80.199.233 TL azaltılacak ve iptal edilen 1 AYGAZ hissesi karşılığında 0,15485 adet TUPRS hissesi AYGAZ ortaklarına dağıtılacak. (P.Değ: 10,6 Milyar TL, F/K: 12,0)
- AYDEM** ihraç etmiş olduğu 2,950,000 ABD Doları nominal değerdeki şirket Eurobond'ları geri alım kararı kapsamında 2,152,516.67 ABD Doları karşılığında geri alındı. (P.Değ: 6,9 Milyar TL, F/K: 41,8)
- CUSAN**, bağlı ortaklığı Çuhadaroğlu Alüminyum ile Timur Gayrimenkul Geliştirme A.Ş. (NEF) arasında Çuhadaroğlu Alüminyum lehine karara bağlanan alacak davası NEF tarafından istinafa taşınmıştı. İstinaf Mahkemesi, NEF'in itirazını reddetti. İstinaf kararı temyiz edilmeden kesinleşirse Çuhadaroğlu Alüminyum faiz dahil 13 Milyon TL'yi NEF'den tahsil edebilecek. (P.Değ: 0,7 Milyar TL, F/K: 5,9)
- FROTO**, 2Ç22 finansal tablolarını 28.07.2022'de açıklayacak. (P.Değ: 91,8 Milyar TL, F/K: 9,4)
- GEREL**, %70 bağlı ortaklığı Gersan Elektromekanik'in 1.000.000 TL olan sermayesinin 4.000.000 TL nakit artırımla 5.000.000 TL'ye çıkarılmasına; nakit artırıma konu 4.000.000 TL'nin %70 oranı olan 2.800.000 TL'sinin nakden ödenmesine karar verdi. (P.Değ: 0,4 Milyar TL, F/K: 136,6)
- KCHOL**, aktifindeki Entek Elektrik Üretim A.Ş. sermayesinin %49,62'sine denk gelen Entek paylarının TUPRS'a devri ile ilgili olarak 25 Ağustos'ta genel kurul düzenleyecek. Entek paylarının devrine ilişkin karar 26 Nisan'da alınmış ve SPK tarafından onaylanmıştı. Söz konusu işlem nedeniyle TUPRS sermayesi 24.837.314 TL artırılacak olup, ihraç edilen payların 12.418.655 TL nominal değerli kısmını KCHOL'e verecek. (P.Değ: 89,4 Milyar TL, F/K: 4,5)
- SMRTG**, Dilovası-Kocaeli'ndeki üretim tesisinde seri üretim şartlarında ilk panelini üretti. Planlandığı gibi günde yaklaşık 2.000 adet ve üzeri güneş paneli üretim kapasitesinde devreye giriş çalışmaları ve personel alımları devam ediyor.
- SMRTG**, yurtiçinde yerleşik bir müşteri ile 8,7 Milyon USD (KDV hariç) bedelli satış sözleşmesi imzaladı. Sözleşme kapsamındaki güneş paneli sevkiyatları en geç 15.03.2023 tarihine kadar gerçekleştirilecek. SMRTG'nin 2021 hasılatı 846 Milyon TL'di. (P.Değ: 5,0 Milyar TL, F/K: 50,1)

KAP Haberleri

- TRILC**'in osteoartrit,romatoid artrit ve ankilozan spondiliti belirti ve bulgularının tedavisi ile akut gut artrit, akut kas-iskelet sistemi ağrıları, postoperatif ağrı ve dismonore tedavisinde kullanılan ve diklofenak sodyum etkin maddesini içeren "DİKTURK 75 mg/3 ml IM enjeksiyonluk çözelti içeren ampul" adlı ürünün ruhsatlandırma işlemleri tamamlandı ve onaylandı. Söz konusu ürünün ihale ve serbest pazar ihtiyacı olup 120.000.000 TL pazar hacmi bulunmaktadır. (P.Değ: 1,7 Milyar TL, F/K: 45,3)
- TRILC**, yerli üretimini gerçekleştirmekte olduğu difteri tetanoz aşılarının Pakistan'da dağıtım ve pazarlaması için Pakistanlı şirketi olan Immuno Well (Pvt) Ltd. ile satış anlaşması imzaladı.
- OZKGY**, EKGYO tarafından gerçekleştirilen arsa satışı karşılığı gelir paylaşım işi konulu İstanbul Küçükçekmece Bizim Mahalle ihalesinde en yüksek teklifi verdi. %30 idare payına sahip olacak OZKGY, sahip olduğu idare payı karşılığında toplam 2,86 Milyar TL gelir elde edecek. (P.Değ: 4,5 Milyar TL, F/K: 1,2)

Tedbir Kararları

- KLRHO** ve **MARTI** payları VBTS kapsamında 21/07/2022 seans başından 19/08/2022 seans sonuna kadar açığa satışa ve kredili işlemlere konu edilemeyecek.

Genel Kurul, Sermaye Artırımı ve Temettüler

- OYLUM**'un genel kurulu bugün gerçekleşecek.
- BLCYT**'nin %23,46'lık bedelsiz sermaye artırımı bugün gerçekleşecek.

Önemli Haberler

- Bugün 15:15'te Avrupa Merkez Bankası'nın politika faiz kararı açıklanacak. Analist beklentisi 25 baz puan artış olması yönünde.
- Asya piyasalarında bugün karışık seyir hakim. Japonya Merkez Bankası (BoJ) faiz oranlarını %-0,1'de sabit tutmasıyla Nikkei 225 endeksi %0,24 yükseldi. Güney Kore KOSPI %0,71 artarken Çin Şanghay %0,56 ve Hong Kong Hang Seng %0,95 geriledi.
- Avrupa Birliği (AB) üyesi ülkeler, Rusya'dan altın ve mücevher ithalatına yasak getirecek kararı içeren yeni yaptırım paketini onayladı.

Yasal Uyarı: Burada yer alan yatırım bilgi, yorum ve tavsiyeleri yatırım danışmanlığı kapsamında değildir. Yatırım danışmanlığı hizmeti, yetkili kuruluşlar tarafından kişilerin risk ve getiri tercihleri dikkate alınarak kişiye özel sunulmaktadır. Burada yer alan yorum ve tavsiyeler ise genel niteliktedir. Bu tavsiyeler mali durumunuz ile risk ve getiri tercihlerinize uygun olmayabilir. Bu nedenle, sadece burada yer alan bilgilere dayanarak yatırım kararı verilmesi beklentilerinize uygun sonuçlar doğurmayabilir.

BIST100 Teknik Analiz



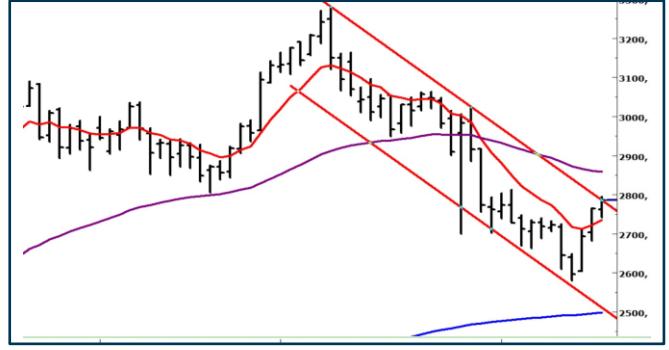
Bist100 endeksi Çarşamba gününü %0,93 yükselişle 2525 puanda tamamladı. Düşen trend direncini aşan endekste teknik göstergeler yükseliş destekler nitelikte.

Bugün için ilk desteğin 2520'de oluşmasını bekliyoruz. Endeks 2520 üzerinde kaldıkça 2560 ve 2590 yatay trend dirençlerine doğru ilerleyişini sürdürecektir.

2520 desteği aşağı kırılırsa 2500 yatay trend desteği ve 2460 desteğine doğru geri çekilmeler yaşanabilir.

Yatay trend desteği, hareketli ortalama destekleri ve alçalan kanalın keşiştiği 2460 seviyesini önemsiyoruz. 2460 desteği aşağı kırılmadığı sürece sahip olunan hisse pozisyonlarının korunmasını öneriyoruz.

VIOP30 Teknik Analiz



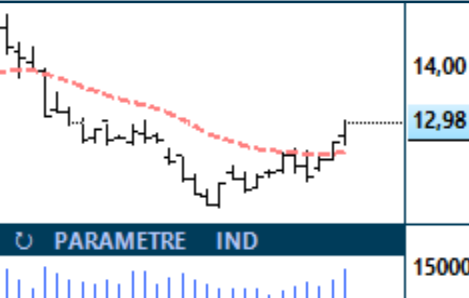
Ağustos vade Endeks30 sözleşmesi dünkü yükselişi ile azalan trend direncinden kapanış gerçekleşirdi.

Kar realizasyonları, 9 günlük üssel ortalamanın bulunduğu 2735 seviyesinin üzerinde karşılanabilirse azalan trendin belirlediği 2800 ve yatay trendin geçtiği 2810 kuvvetli direncini kırma potansiyeli korunacaktır.

2800-2810 direnç bölgesinden alınacak kısa pozisyonlarda 2815 üzerinde zarar kes çalıştırmasını ve şartı ile kısa pozisyon açılmasını 2765-2770 bölgesinin hedeflenmesini öneriyoruz.

Bugün için ilk desteğin 2780'de oluşacağını tahmin ediyoruz. 2770-2780 desteğinden, 2760 altında zarar kes çalışma şartı ile gün içi uzun pozisyon alınmasını ve 2800-2810 direncinin hedeflenmesini öneriyoruz.

Teknik Analiz Hisse Önerileri



SOKM

200 günlük üssel ortalaması üzerinde kapanış alan SOKM yükselişini sürdürmeyi deniyor.

Hedef Fiyat: 13,60 TL, 14,30 TL
Zarar Kes: 12,55 TL



TAVHL

50 günlük ortalama ve yükselen kanal desteğinden güç toplayan TAVHL, olumlu trendini sürdürmeyi deniyor.

Hedef Fiyat: 57 TL, 60 TL
Zarar Kes: 52,60 TL



TCELL

21 günlük ortalaması üzerinde yükselen dip görüntüsü oluşturan TCELL, pozitif trend oluşturmayı deniyor.

Hedef Fiyat: 19 TL, 20 TL
Zarar Kes: 17,60 TL

Phillip Portföy Yatırım Fonları

Yatırım Fonu Nedir?

Yatırım fonları, birçok bireysel yatırımcının parasının bir havuzda toplandığı ve onlar adına portföy yönetiminin yapıldığı finansal enstrümanlardır. Fonlar, yatırımcının belirlediği farklı risk ve getiri beklentilerine göre değerlendirilirken; hisse senedi, tahvil, repo, kıymetli madenler, emtia ve mevduat gibi farklı araçlar üzerinden değerlendirilmektedir.

Yatırım Fonları Nasıl Alınır?

TEFAS'da işlem gören tüm yatırım fonlarını öncelikle PhillipCapital'de yer alan hesabınız üzerinden alabilir veya hesap açarak kolayca erişim sağlayabilirsiniz. Buna ek olarak Türkiye'deki her banka ve aracı kurum platformlarından alım-satım gerçekleştirilebilir.

PPB / PHILLIP PORTFÖY BİRİNCİ HİSSE SENEDİ FONU

- Fon toplam değerinin en az %80'i devamlı olarak yerli ihraççıların hisse senetlerine yatırılır. Yatırım yapılacak sermaye piyasası araçlarının seçiminde, temel analize dayalı yöntemler kullanılarak gelecekte büyüme ve karlılık artışına vadeden, yeni yatırım iştahına sahip ve getirilerini küçük ortaklarıyla paylaşımına açık, yatırımcı dostu yönetimlerce idare edilen şirketlerin hisselerine, teknik analiz yöntemleriyle alım satım seviyeleri tespit edilerek yatırım yapılır.

Birim Pay Fiyatı	1,375529
Günlük Getiri (%)	0,98%
Yılbaşından bu yana (%)	42,79%
Fon alış valörü	T+1
Fon Satış valörü	T+2

PPS / PHILLIP PORTFÖY BİRİNCİ SERBEST FON

- Fon, yerli ve yabancı para ve sermaye araçlarının spot ve vadeli fiyatlarının, gün içi fiyat dalgalanmalarından doğan arbitraj fırsatlarını kullanarak yatırımcılarına getiri sağlamayı amaçlar. Fon bu fırsatları değerlendirirken risklerini uygun gördüğü yüksek korelasyonlu yurt içi ve yurt dışı finansal ürünler yardımıyla hedge eder.
- Yatırımcıların fondan maksimum verimi almaları için yatırım vadelerini 6 ay ve üzerinde tutmaları tavsiye olunur.

Birim Pay Fiyatı	1,066528
Günlük Getiri (%)	-0,123%
1 Ay (%)	2,73%
Fon alış valörü	T+1
Fon Satış valörü	T+2

Fon Portföyündeki Varlıklar: BIST payları ve VIOP sözleşmeleri

PJL / PHILLIP PORTFÖY PARA PİYASASI FONU

- Fon portföyünün tamamı devamlı olarak, vadesine en fazla 184 gün kalmış, likiditesi yüksek para ve sermaye piyasası araçlarından oluşacak ve Fon portföyünün günlük olarak hesaplanan ağırlıklı ortalama vadesi en fazla 45 gün olacaktır.

Birim Pay Fiyatı	1,149821
Günlük Getiri (%)	0,054%
Yılbaşından bu yana (%)	9,67%
Fon alış valörü	T+0
Fon Satış valörü	T+0

Fon Portföyündeki Varlıklar: Borçlanma Senetleri %52,64, T.Repo %20,76, TPP %19,36, Mevduat %4,79, Özel Sektör Kira Sertifikası %2,45

Yasal Uyarı: Burada yer alan yatırım bilgi, yorum ve tavsiyeleri yatırım danışmanlığı kapsamında değildir. Yatırım danışmanlığı hizmeti, yetkili kuruluşlar tarafından kişilerin risk ve getiri tercihleri dikkate alınarak kişiye özel sunulmaktadır. Burada yer alan yorum ve tavsiyeler ise genel niteliktedir. Bu tavsiyeler mali durumunuz ile risk ve getiri tercihlerinize uygun olmayabilir. Bu nedenle, sadece burada yer alan bilgilere dayanarak yatırım kararı verilmesi beklentilerinize uygun sonuçlar doğurmayabilir.

Kod	14	50	RSI	StochS	MACD	CCI	Kod	14	50	RSI	StochS	MACD	CCI
	Günlük H.O.	Günlük H.O.						Günlük H.O.	Günlük H.O.				
AEFES	●	●	●	●	●	●	ISMEN	●	●	●	●	●	●
AGHOL	●	●	●	●	●	●	JANTS	●	●	●	●	●	●
AKBNK	●	●	●	●	●	●	KARSN	●	●	●	●	●	●
AKFGY	●	●	●	●	●	●	KCHOL	●	●	●	●	●	●
AKSA	●	●	●	●	●	●	KONTR	●	●	●	●	●	●
AKSEN	●	●	●	●	●	●	KORDS	●	●	●	●	●	●
ALARK	●	●	●	●	●	●	KOZAA	●	●	●	●	●	●
ALBRK	●	●	●	●	●	●	KOZAL	●	●	●	●	●	●
ALGYO	●	●	●	●	●	●	KRDMD	●	●	●	●	●	●
ALKIM	●	●	●	●	●	●	LOGO	●	●	●	●	●	●
ARCLK	●	●	●	●	●	●	MAVI	●	●	●	●	●	●
ARDYZ	●	●	●	●	●	●	MGROS	●	●	●	●	●	●
ASELS	●	●	●	●	●	●	NTHOL	●	●	●	●	●	●
AYDEM	●	●	●	●	●	●	NUGYO	●	●	●	●	●	●
BAGFS	●	●	●	●	●	●	ODAS	●	●	●	●	●	●
BASGZ	●	●	●	●	●	●	OTKAR	●	●	●	●	●	●
BERA	●	●	●	●	●	●	OYAKC	●	●	●	●	●	●
BIMAS	●	●	●	●	●	●	PARSN	●	●	●	●	●	●
BRYAT	●	●	●	●	●	●	PETKM	●	●	●	●	●	●
BUCIM	●	●	●	●	●	●	PGSUS	●	●	●	●	●	●
CCOLA	●	●	●	●	●	●	PSGYO	●	●	●	●	●	●
CEMTS	●	●	●	●	●	●	QUAGR	●	●	●	●	●	●
CIMSA	●	●	●	●	●	●	SAHOL	●	●	●	●	●	●
DEVA	●	●	●	●	●	●	SASA	●	●	●	●	●	●
DOAS	●	●	●	●	●	●	SELEC	●	●	●	●	●	●
DOHOL	●	●	●	●	●	●	SISE	●	●	●	●	●	●
ECILC	●	●	●	●	●	●	SKBNK	●	●	●	●	●	●
EGEEN	●	●	●	●	●	●	SNGYO	●	●	●	●	●	●
EKGYO	●	●	●	●	●	●	SOKM	●	●	●	●	●	●
ENJSA	●	●	●	●	●	●	TAVHL	●	●	●	●	●	●
ENKAI	●	●	●	●	●	●	TCELL	●	●	●	●	●	●
ERBOS	●	●	●	●	●	●	THYAO	●	●	●	●	●	●
EREGL	●	●	●	●	●	●	TKFEN	●	●	●	●	●	●
FROTO	●	●	●	●	●	●	TKNSA	●	●	●	●	●	●
GARAN	●	●	●	●	●	●	TOASO	●	●	●	●	●	●
GENIL	●	●	●	●	●	●	TRGYO	●	●	●	●	●	●
GLYHO	●	●	●	●	●	●	TRILC	●	●	●	●	●	●
GOZDE	●	●	●	●	●	●	TSKB	●	●	●	●	●	●
GSDHO	●	●	●	●	●	●	TTKOM	●	●	●	●	●	●
GUBRF	●	●	●	●	●	●	TTRAK	●	●	●	●	●	●
GWIND	●	●	●	●	●	●	TUPRS	●	●	●	●	●	●
HALKB	●	●	●	●	●	●	TURSG	●	●	●	●	●	●
HEKTS	●	●	●	●	●	●	ULKER	●	●	●	●	●	●
INDES	●	●	●	●	●	●	VAKBN	●	●	●	●	●	●
INVES	●	●	●	●	●	●	VESBE	●	●	●	●	●	●
IPEKE	●	●	●	●	●	●	VESTL	●	●	●	●	●	●
ISCTR	●	●	●	●	●	●	YATAS	●	●	●	●	●	●
ISDMR	●	●	●	●	●	●	YKBNK	●	●	●	●	●	●
ISFIN	●	●	●	●	●	●	ZOREN	●	●	●	●	●	●
ISGYO	●	●	●	●	●	●	ZRGYO	●	●	●	●	●	●

Yasal Uyarı: Burada yer alan yatırım bilgi, yorum ve tavsiyeleri yatırım danışmanlığı kapsamında değildir. Yatırım danışmanlığı hizmeti, yetkili kuruluşlar tarafından kişilerin risk ve getiri tercihleri dikkate alınarak kişiye özel sunulmaktadır. Burada yer alan yorum ve tavsiyeler ise genel niteliktedir. Bu tavsiyeler mali durumunuz ile risk ve getiri tercihlerinize uygun olmayabilir. Bu nedenle, sadece burada yer alan bilgilere dayanarak yatırım kararı verilmesi beklentilerinize uygun sonuçlar doğurmayabilir.