

Endeks	%	Değer	Pariteler	%	Değer	Y. Dışı Vadeli	%	Değer			
BIST100	↓	-0,06	3975,0	DolarTL	→	0,00	18,60	S&P500	↓	-0,94	3834
BIST30	↑	0,02	4351,0	EuroTL	↓	-0,12	18,52	Altın Ons/\$	↑	0,18	1656,11
BIST30 Y.Vade	↓	-0,5	4375,3	EuroDolar	↓	-0,10	1,00	Ham Petrol	↓	-0,34	84,42

KAP Haberleri

- ☛ **AKGRT**, %163.49 bedelli sermaye artırımını 27 Ekim'de gerçekleştirecek. Rüçhan hakları 10 Kasım'a kadar kullanılabilir. (P.Değ: 2,9 Milyar TL, F/K: -)
- ☛ **AYDEM**, 11 Mayıs 2022 tarihli geri alım kararı kapsamında 652.000 USD değerinde şirket Eurobondlarını geri aldı. İşlem tutarı 495.433 USD. (P.Değ: 11,8 Milyar TL, F/K: 21,3)
- ☛ **OYAKC**, Ankara İlinde yapmayı planladığı Güneş Enerjisi Santrali projesi için TEİAŞ Genel Müdürlüğü tarafından 97,8 MWE /115,5MWp kapasitesinde kurulu güç yatırımına sistem bağlantı izni verildi. (P.Değ: 17,9 Milyar TL, F/K: 13,6)
- ☛ **BARMA**'nın Konya Ereğli OSB'de yer alan 100.000 m2 sanayi arsası üzerinde yapılacak olan Konya Ereğli Kağıt Fabrikası yatırımına ilişkin Yatırım Teşvik Belgesinin tutarı 1,02 milyar TL'den 1,9 milyar TL'ye revize edildi. Söz konusu yeni üretim tesisinin planlanan yıllık üretim kapasitesi 58.000 ton/yıl üzerinden revize edilerek 300.000 ton/yıl kapasiteye ulaşmış olup, ilk etapta 200 personel istihdamı olması öngörülmüyor. (P.Değ: 4,5 Milyar TL, F/K: 20,4)
- ☛ **BNTAS**, yatırım hedefleri doğrultusunda ofset tesislerine sınırlı kamu arazisinin satış ihalesini 15 Haziran'da kazandığını bildirmişti. Arazinin yatırımlarda kullanılması hedefi doğrultusunda gerekli çalışmalar yapıldığını ve imar izninin çıkması beklendiği bildirildi. (P.Değ: 0,7 Milyar TL, F/K: 7,1)
- ☛ **DOAS**, 3Ç22 finansal tablolarını 09.11.2022'de açıklayacak. (P.Değ: 25,2 Milyar TL, F/K: 6,0)
- ☛ **DARDL**, %100 bağlı ortaklığı Yunanistan'da yerleşik Dardanel Greece S.A.'nın sermayesini 6.050.000 EUR'dan 9.100.000 EUR'ya artırımına iştirak edilmesine karar verdi. (P.Değ: 2,8 Milyar TL, F/K: 78,8)
- ☛ **GESAN**, ADM Elektrik Dağıtım A.Ş.'nin yatırım dağıtım trafosu alımı ihalesinde 1,22 milyon USD (Güncel baz USD/TL kuru ile 22,6 milyon TL) teklifle kazandı. GESAN'ın son 4 çeyrek hasılatı 2,58 milyar TL'yd. (P.Değ: 19,7 Milyar TL, F/K: 46,5)
- ☛ **HDFGS**'nin %100 bağlı ortaklığı Hedef Projelendirme ve Gayrimenkul Geliştirme A.Ş. ile Narin Tekstil Endüstrisi A.Ş. olan ortak girişim grubunun Özelleştirme İdaresi Başkanlığı'nın Muğla İli, Marmaris İlçesi, İçmeler Köyü'nde bulunan 18.466,61 m2 arsaya ilişkin ihalesi Hedef Projelendirme A.Ş. lehine sonuçlandı. (P.Değ: 0,9 Milyar TL, F/K: -)
- ☛ **KLSYN**, finans sektöründe faaliyet gösteren bir müşterisi ile hareketli mobilya tasarım ve üretimi için birinci etapta 33,72 Milyon TL ve 197 Bin EUR tutarında sözleşme imzaladı. (P.Değ: 1,6 Milyar TL, F/K: 75,8)
- ☛ **MNDRS**, Akça RES tesisine 3 adet yeni rüzgar türbini kurulması için Nordex Şirketi ile sözleşme imzaladı. Türbinlerin 2023 yılı içerisinde devreye alınması sonrası Akça RES üretimine ortalamada yıllık yaklaşık %53,7 bir katkı; karbon azaltımına ise yıllık yaklaşık 19.316 ton ek fayda sağlanması bekleniyor. (P.Değ: 1,9 Milyar TL, F/K: 25,6)

KAP Haberleri

- ☛ **RYGYO**, Kocaeli-Gebze Balçık Köyü'ndeki 34.477,19 m2'lik arsanın üzerine inşa edilecek 51.063 m2'lik lojistik depo yapımı için bir inşaat firması ile 120 günde teslim edilmek üzere 74.800.000-TL+KDV bedel ile "Kaba İnşaat İşleri Sözleşmesi" imzaladı. (P.Değ: 3,5 Milyar TL, F/K: 2,2)
- ☛ **SAYAS**, rüzgar enerjisi endüstrisinde dünya liderlerinden Enercon'un 18 set rüzgar türbin kulesi aksamına yönelik ihalesini 603,6 bin EUR teklifle kazandı. İhale bedelinin SAYA'nın brüt satış hasılatına oranı %3,33'tür. (P.Değ: 2,1 Milyar TL, F/K: 21,3)
- ☛ **SISE**, 3Ç22 finansal tablolarını 31.10.2022'de açıklayacak. (P.Değ: 103,6 Milyar TL, F/K: 6,8)
- ☛ **TMSN**, 21.10.2022'de T.C. Milli Savunma Bakanlığı Tersaneler Genel Müdürlüğü ile çekici vasıta (katır) tahrik sistemi değişimi tedarikine yönelik sözleşmesi imzalamış olup gizlilik ve beyan görüşmeleri tamamladı. (P.Değ: 8,6 Milyar TL, F/K: 30,0)

Genel Kurul, Sermaye Artırımı ve Temettüleri

- ☛ **OSMEN**, temettülerin net 0,09 TL 3.taksit ödemesi bugün gerçekleştirilecek.

Tedbir Kararları

- ☛ **AGYO** ve **YUNSA** payları VBTS kapsamında 26.10.2022 seans başından 25.11.2022 seans sonuna kadar kredili işlemlere ve açığa satışa konu edilemeyecek.
- ☛ **GESAN**, **ERCB**, **BARMA** paylarında VBTS kapsamında 26.10.2022 seans başından 25.11.2022 seans sonuna kadar brüt takas uygulanacak.
- ☛ **VKING** payları VBTS kapsamında 26.10.2022 seans başından 25.11.2022 seans sonuna kadar emir paketi tedbiri ile işlem görecek.

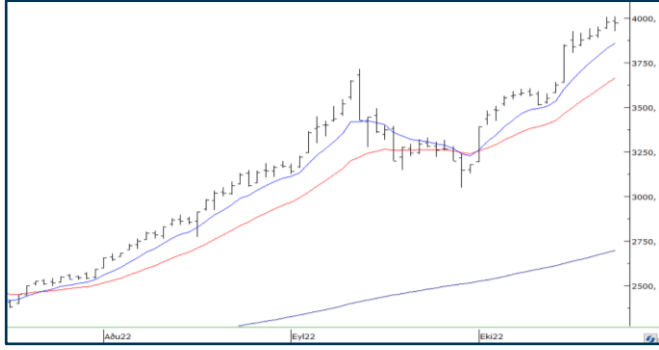
Önemli Haberler

- ☛ Asya-Pasifik'teki hisse piyasaları, Fed'in potansiyel olarak daha az agresif politikayı uygulacağı beklentisiyle bugün yükseldi. Hong Kong'un Hang Seng endeksi art arda üç olumsuz seanstan sonra %1,43 değer kazandı. Japonya %0,77 ve Çin Şanghay %0,92 artıda seyrediyor. Avustralya'da yıllık enflasyon 1990'dan bu yana en yüksek seviyesi olan %7,3'e çıkarken, faiz artırımlarının yeniden hız kazanacağı yönündeki fiyatlama da arttı. Avustralya ASX 200 endeksi %0,18 yükseldi.

☛ Seans öncesi ve seans içerisinde açıklanan haberler , ☛ Seans sonrası açıklanan haberler

Yasal Uyarı: Burada yer alan yatırım bilgi, yorum ve tavsiyeleri yatırım danışmanlığı kapsamında değildir. Yatırım danışmanlığı hizmeti, yetkili kuruluşlar tarafından kişilerin risk ve getiri tercihleri dikkate alınarak kişiye özel sunulmaktadır. Burada yer alan yorum ve tavsiyeler ise genel niteliktedir. Bu tavsiyeler mali durumunuz ile risk ve getiri tercihlerinize uygun olmayabilir. Bu nedenle, sadece burada yer alan bilgilere dayanarak yatırım kararı verilmesi beklentilerinize uygun sonuçlar doğurmayabilir.

BIST100 Teknik Analiz



4000 direnci üzerinde kalıcı olamayan Bist100 endeksi 3930 desteğine kadar geri çekilse de Salı gününü %0,06 düşüyle 3975 puanda tamamladı.

Endeks 4000 direnci üzerinde kalıcı olabilirse 4100 hedefine doğru ilerleyişini sürdürecektir. 4000 direnci aşılamazsa 3930 ve 3900 desteklerine doğru geri çekilmeler yaşanabilir.

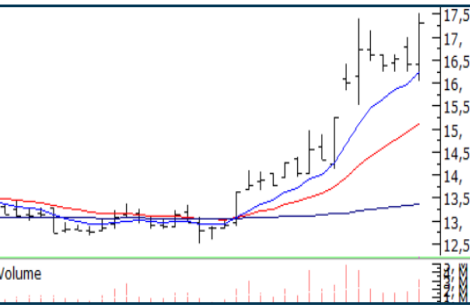
8 günlük üssel ortalamasının belirlediği 3860 aşağı kırılmadığı sürece sahip olunan hisse pozisyonlarının korunmasını öneriyoruz.

VIOP30 Teknik Analiz



Ekim vade Endeks30 sözleşmesi 4432'yi test etse de kapanış itibarıyla 4400 ün üzerinde kalıcı olamadı. Geçtiğimiz hafta direnç olarak çalışan 4360-4370'in destek olarak çalışmasını olumlu buluyoruz. Kısa vadeli ortalamasının belirlediği 4275 desteği kırılmadığı sürece kısa pozisyon almanın riskli olduğu belirtmek isteriz. Bugün için ilk direncin 4390'da oluşmasını bekliyoruz. Sözleşme 4390 üzerinde kalıcı olamazsa dün olduğu gibi bir kez daha 4360 desteğine geri çekilebiliriz.

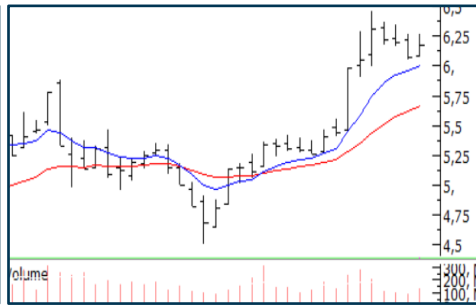
Teknik Analiz Hisse Önerileri



ARENA

Kısa vadeli ortalamasından destek bulan ARENA yatay düzeltmesini tamamlayarak olumlu trendini sürdürmeyi deniyor.

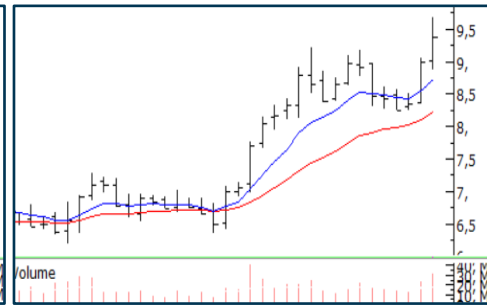
Hedef Fiyat: 18,00 TL, 19,00 TL
Zarar Kes: 16,60 TL



DOHOL

Kısa vadeli ortalamasından destek bulan DOHOL, olumlu trendini sürdürmeyi deniyor.

Hedef Fiyat: 6,47 TL, 6,75 TL
Zarar Kes: 5,90 TL



POLHO

Düzeltilmesini tamamlayarak zirve tazeleyen POLHO yükselişini sürdürmeyi deniyor.

Hedef Fiyat: 9,80 TL, 10,40 TL
Zarar Kes: 9,00 TL

Yasal Uyarı: Burada yer alan yatırım bilgi, yorum ve tavsiyeleri yatırım danışmanlığı kapsamında değildir. Yatırım danışmanlığı hizmeti, yetkili kuruluşlar tarafından kişilerin risk ve getiri tercihleri dikkate alınarak kişiye özel sunulmaktadır. Burada yer alan yorum ve tavsiyeler ise genel niteliktedir. Bu tavsiyeler mali durumunuz ile risk ve getiri tercihlerinize uygun olmayabilir. Bu nedenle, sadece burada yer alan bilgilere dayanarak yatırım kararı verilmesi beklentilerinize uygun sonuçlar doğurmayabilir.

Phillip Portföy Yatırım Fonları

Yatırım Fonu Nedir?

Yatırım fonları, birçok bireysel yatırımcının parasının bir havuzda toplandığı ve onlar adına portföy yönetiminin yapıldığı finansal enstrümanlardır. Fonlar, yatırımcının belirlediği farklı risk ve getiri beklentilerine göre değerlendirilirken; hisse senedi, tahvil, repo, kıymetli madenler, emtia ve mevduat gibi farklı araçlar üzerinden değerlendirilmektedir.

Yatırım Fonları Nasıl Alınır?

TEFAS'da işlem gören tüm yatırım fonlarını öncelikle PhillipCapital'de yer alan hesabınız üzerinden alabilir veya hesap açarak kolayca erişim sağlayabilirsiniz. Buna ek olarak Türkiye'deki her banka ve aracı kurum platformlarından alım-satım gerçekleştirilebilir.

PPB / PHILLIP PORTFÖY BİRİNCİ HİSSE SENEDİ FONU

- Fon toplam değerinin en az %80'i devamlı olarak yerli ihraççıların hisse senetlerine yatırılır. Yatırım yapılacak sermaye piyasası araçlarının seçiminde, temel analize dayalı yöntemler kullanarak gelecekte büyüme ve karlılık artışını vadeden, yeni yatırım iştahına sahip ve getirilerini küçük ortaklarıyla paylaşımına açık, yatırımcı dostu yönetimlerce idare edilen şirketlerin hisselerine, teknik analiz yöntemleriyle alım satım seviyeleri tespit edilerek yatırım yapılır.

Birim Pay Fiyatı	2,250763
Günlük Getiri (%)	-0,57%
Yılbaşından bu yana (%)	133,65%
Fon alış valörü	T+1
Fon Satış valörü	T+2

PPS / PHILLIP PORTFÖY BİRİNCİ SERBEST FON

- Fon, yerli ve yabancı para ve sermaye araçlarının spot ve vadeli fiyatlarının, gün içi fiyat dalgalanmalarından doğan arbitraj fırsatlarını kullanarak yatırımcılarına getiri sağlamayı amaçlar. Fon bu fırsatları değerlendirirken risklerini uygun gördüğü yüksek korelasyonlu yurt içi ve yurt dışı finansal ürünler yardımıyla hedge eder.
- Yatırımcıların fondan maksimum verimi almaları için yatırım vadelerini 6 ay ve üzerinde tutmaları tavsiye olunur.*

Birim Pay Fiyatı	1,114596
Günlük Getiri (%)	0,41%
Halka Arz Getiri (%)	11,46%
Fon alış valörü	T+1
Fon Satış valörü	T+2

Fon Portföyündeki Varlıklar: BIST payları ve VIOP sözleşmeleri

PJL / PHILLIP PORTFÖY PARA PİYASASI FONU

- Fon portföyünün tamamı devamlı olarak, vadesine en fazla 184 gün kalmış, likiditesi yüksek para ve sermaye piyasası araçlarından oluşacak ve Fon portföyünün günlük olarak hesaplanan ağırlıklı ortalama vadesi en fazla 45 gün olacaktır.

Birim Pay Fiyatı	1,208795
Günlük Getiri (%)	0,052%
Yılbaşından bu yana (%)	15,30%
Fon alış valörü	T+0
Fon Satış valörü	T+0

Fon Portföyündeki Varlıklar: Borçlanma Senetleri %52,64, T.Repo %20,76, TPP %19,36, Mevduat %4,79, Özel Sektör Kira Sertifikası %2,45

Yasal Uyarı: Burada yer alan yatırım bilgi, yorum ve tavsiyeleri yatırım danışmanlığı kapsamında değildir. Yatırım danışmanlığı hizmeti, yetkili kuruluşlar tarafından kişilerin risk ve getiri tercihleri dikkate alınarak kişiye özel sunulmaktadır. Burada yer alan yorum ve tavsiyeler ise genel niteliktedir. Bu tavsiyeler mali durumunuz ile risk ve getiri tercihlerinize uygun olmayabilir. Bu nedenle, sadece burada yer alan bilgilere dayanarak yatırım kararı verilmesi beklentilerinize uygun sonuçlar doğurmayabilir.

Net Kar (Milyon TL)			
Yıldız Pazar Hisseleri			
3. Çeyrek			
	2021	2022	%
ARCLK	651	336	-48%
ASELS	602	1.956	225%
GEDIK	32	-248	
INFO	21	192	804%
CLKIM	44	84	90%
MIATK	17	83	386%
RYGYO	45	87	95%

Net Kar (Milyon TL)			
Ana Pazar Hisseleri			
3. Çeyrek			
	2021	2022	%
ACSEL	2	14	596%
ASUZU	18	281	1501%
DZGYO	10	138	1242%
ENSRI	41	21	-49%
FRIGO	11	38	247%
ORCAY	0	17	12368%
OSMEN	10	57	483%
RYSAS	26	112	324%
VAKFN	16	90	481%

Yasal Uyarı: Burada yer alan yatırım bilgi, yorum ve tavsiyeleri yatırım danışmanlığı kapsamında değildir. Yatırım danışmanlığı hizmeti, yetkili kuruluşlar tarafından kişilerin risk ve getiri tercihleri dikkate alınarak kişiye özel sunulmaktadır. Burada yer alan yorum ve tavsiyeler ise genel niteliktedir. Bu tavsiyeler mali durumunuz ile risk ve getiri tercihlerinize uygun olmayabilir. Bu nedenle, sadece burada yer alan bilgilere dayanılarak yatırım kararı verilmesi beklentilerinize uygun sonuçlar doğurmayabilir.

Kod	14	50	RSI	StochS	MACD	CCI	Kod	14	50	RSI	StochS	MACD	CCI
	Günlük H.O.	Günlük H.O.						Günlük H.O.	Günlük H.O.				
AEFES	●	●	●	●	●	●	KARSN	●	●	●	●	●	●
AGHOL	●	●	●	●	●	●	KARTN	●	●	●	●	●	●
AKBNK	●	●	●	●	●	●	KCHOL	●	●	●	●	●	●
AKFGY	●	●	●	●	●	●	KONTR	●	●	●	●	●	●
AKSA	●	●	●	●	●	●	KORDS	●	●	●	●	●	●
AKSEN	●	●	●	●	●	●	KOZAA	●	●	●	●	●	●
ALARK	●	●	●	●	●	●	KOZAL	●	●	●	●	●	●
ALBRK	●	●	●	●	●	●	KRDMD	●	●	●	●	●	●
ALGYO	●	●	●	●	●	●	LOGO	●	●	●	●	●	●
ALKIM	●	●	●	●	●	●	MAVI	●	●	●	●	●	●
ARCLK	●	●	●	●	●	●	MGROS	●	●	●	●	●	●
ASELS	●	●	●	●	●	●	NTHOL	●	●	●	●	●	●
AYDEM	●	●	●	●	●	●	NUGYO	●	●	●	●	●	●
BAGFS	●	●	●	●	●	●	ODAS	●	●	●	●	●	●
BASGZ	●	●	●	●	●	●	OTKAR	●	●	●	●	●	●
BERA	●	●	●	●	●	●	OYAKC	●	●	●	●	●	●
BIMAS	●	●	●	●	●	●	PETKM	●	●	●	●	●	●
BRYAT	●	●	●	●	●	●	PGSUS	●	●	●	●	●	●
BUCIM	●	●	●	●	●	●	PRKAB	●	●	●	●	●	●
CCOLA	●	●	●	●	●	●	PSGYO	●	●	●	●	●	●
CEMTS	●	●	●	●	●	●	QUAGR	●	●	●	●	●	●
CIMSA	●	●	●	●	●	●	SAHOL	●	●	●	●	●	●
DEVA	●	●	●	●	●	●	SASA	●	●	●	●	●	●
DOAS	●	●	●	●	●	●	SELEC	●	●	●	●	●	●
DOHOL	●	●	●	●	●	●	SISE	●	●	●	●	●	●
ECILC	●	●	●	●	●	●	SKBNK	●	●	●	●	●	●
EGEEN	●	●	●	●	●	●	SMRTG	●	●	●	●	●	●
EKGYO	●	●	●	●	●	●	SNGYO	●	●	●	●	●	●
ENJSA	●	●	●	●	●	●	SOKM	●	●	●	●	●	●
ENKAI	●	●	●	●	●	●	TAVHL	●	●	●	●	●	●
ERBOS	●	●	●	●	●	●	TCELL	●	●	●	●	●	●
EREGL	●	●	●	●	●	●	THYAO	●	●	●	●	●	●
FROTO	●	●	●	●	●	●	TKFEN	●	●	●	●	●	●
GARAN	●	●	●	●	●	●	TMSN	●	●	●	●	●	●
GENIL	●	●	●	●	●	●	TOASO	●	●	●	●	●	●
GESAN	●	●	●	●	●	●	TRGYO	●	●	●	●	●	●
GLYHO	●	●	●	●	●	●	TSKB	●	●	●	●	●	●
GOZDE	●	●	●	●	●	●	TSPOR	●	●	●	●	●	●
GSDHO	●	●	●	●	●	●	TTKOM	●	●	●	●	●	●
GUBRF	●	●	●	●	●	●	TTRAK	●	●	●	●	●	●
GWIND	●	●	●	●	●	●	TUKAS	●	●	●	●	●	●
HALKB	●	●	●	●	●	●	TUPRS	●	●	●	●	●	●
HEKTS	●	●	●	●	●	●	TURSG	●	●	●	●	●	●
IPEKE	●	●	●	●	●	●	ULKER	●	●	●	●	●	●
ISCTR	●	●	●	●	●	●	VAKBN	●	●	●	●	●	●
ISDMR	●	●	●	●	●	●	VESBE	●	●	●	●	●	●
ISFIN	●	●	●	●	●	●	VESTL	●	●	●	●	●	●
ISGYO	●	●	●	●	●	●	YATAS	●	●	●	●	●	●
ISMEN	●	●	●	●	●	●	YKBNK	●	●	●	●	●	●
JANTS	●	●	●	●	●	●	YYLGD	●	●	●	●	●	●

Yasal Uyarı: Burada yer alan yatırım bilgi, yorum ve tavsiyeleri yatırım danışmanlığı kapsamında değildir. Yatırım danışmanlığı hizmeti, yetkili kuruluşlar tarafından kişilerin risk ve getiri tercihleri dikkate alınarak kişiye özel sunulmaktadır. Burada yer alan yorum ve tavsiyeler ise genel niteliktedir. Bu tavsiyeler mali durumunuz ile risk ve getiri tercihlerinize uygun olmayabilir. Bu nedenle, sadece burada yer alan bilgilere dayanarak yatırım kararı verilmesi beklentilerinize uygun sonuçlar doğurmayabilir.