

Endeks	%	Değer	Pariteler	%	Değer	Y. Dışı Vadeli	%	Değer			
BIST100	↑	3,63	3649,2	DolarTL	↑	0,01	18,23	S&P500	↑	0,04	4112,5
BIST30	↑	4,11	4025,1	EuroTL	↑	0,07	18,46	Altın Ons/\$	↓	-0,22	1720,90
BIST30 Y.Vade	↑	5,65	4271,3	EuroDolar	↑	0,08	1,01	Ham Petrol	↓	-0,64	87,20

KAP Haberleri

- **ALBRK**'nin ortaklarından C. Avcı ALBRK'ya özel denetçi tayin edilmesi talebiyle dava açtı. (P.Değ: 6,3 Milyar TL, F/K: 8,4)
- **ARDYZ**, Devlet Malzeme Ofisi Genel Müdürlüğü tarafından düzenlenen "T.C. Hazine ve Maliye Bakanlığı Bilgi Teknolojileri Genel Müdürlüğü İhtiyacı Muhtelif Cins ve Miktar Sunucu" işi ihalesini kazanmış olup 11,3 milyon TL bedelli (KDV hariç) sözleşme imzaladı. ARDYZ'nin son 4 çeyrek hasılatı 329 milyon TL. (P.Değ: 1,1 Milyar TL, F/K: 6,1)
- **COSMO**, her türlü mekanik, elektrik ve inşaat projeleri yürütmek üzere %60 bağlı ortaklığı şeklinde 10 milyon TL sermayeli Cosmos Mühendislik A.Ş. unvanlı şirketin kuruluşunu tamamladı. Edinilen finansal duran varlığın son finansal tablosundaki aktif toplamına oranı % 10,05'tir. (P.Değ: 0,2 Milyar TL, F/K: 43,3)
- **DITAS**, 28 Nisan'da aldığı %126,9 bedelli sermaye artırım kararını iptal ederek %63,5 bedelli sermaye artırım olarak revize etti. (P.Değ: 0,7 Milyar TL, F/K: 36,2)
- **ESCOM**'un %100 bağlı ortaklığı Alesta Teknoloji Yatırım A.Ş.'nin 2021'de %10 oranında iştirak ettiği Bren İleri Teknoloji A.Ş. geliştirdiği patentli teknolojisi ve hızla artan müşteri sayısı sayesinde 24 ayda 5 Milyon TL'lik şirket değerlemesinden aldım olduğu 2 yatırımla 217,65 milyon TL'ye yükselerek 43 kat arttı. Alesta Teknoloji Yatırım A.Ş yatırım tutarına %10 olan payını %11'e çıkartarak katılım sağladı. (P.Değ: 1,1 Milyar TL, F/K: 10,1)
- **HUNER**, Yönetim Kurulu Başkanına ait 58 milyon adet payın borsada işlem görebilir nitelik kazanması için MKK'ya başvurdu. (söz konusu paylar çıkarılmış sermayenin %10'a, fiili dolaşımdaki payların %44,62'e denk gelmektedir). (P.Değ: 2,3 Milyar TL, F/K: 4,9)
- **ISCTR**'nin %100 bağlı ortaklığı Trakya Yatırım Holding A.Ş.'nin enerji sektörüne yönelik yatırımları kapsamındaki sermaye ihtiyaçlarının karşılanmasını teminen 2 milyar TL'lik bedelli sermaye artırımını gerçekleştirdi ve ISCTR söz konusu tutarın 500 milyon TL'lik kısmı ödenmiştir. (P.Değ: 125,5 Milyar TL, F/K: 3,9)
- **KONKA**, Uluslararası Bağımsız Denetim Kuruluşu Emicert Ltd. tarafından yapılan doğrulama çalışması sonucunda ilgili standartlara göre Kurumsal Karbon Ayak İzi'nin "Makul Güvence" düzeyinde olduğu tespit edilmiş olup KONKA "Doğrulama Sertifikası" aldı. (P.Değ: 3,8 Milyar TL, F/K: 5,2)

KAP Haberleri

- **PGSUS**, 08/2019'a göre %3 düşüşle 08.2022'de 2,97 milyon misafir sayısı ve %89,8 doluluk oranı (08/2019'da %92,1'di) kaydetti. Bunlardan iç hatlarda misafir sayısı 08/2019'a göre %20 düşüşle 1.14 milyona gerilerken dış hatlarda %14 artışla 1,83 milyona yükseldi. (P.Değ: 25,8 Milyar TL, F/K: -)
- **ULAS**'in %0,04 oranında ortağı Anadolu Girişim Holding A.Ş.'nin ULAS'ta sahip olduğu 11.375 adet nama yazılı, halka açık olmayan, yönetim kuruluna üye adaylığı gösterme imtiyazına sahip B grubu hisseleri için 3.700 TL'lik borcu nedeniyle haciz işlemi tesis edildi. (P.Değ: 0,1 Milyar TL, F/K: 4,1)

Genel Kurul, Sermaye Artırımı ve Temettümler

- **KATMR**'in genel kurulu bugün gerçekleşecek.
- **GENTS**'in GBS Gentaş Bolu Lamine Lif A.Ş.'nin tüm aktif ve pasifleriyle birlikte tasfiyesiz infisah yoluyla bir bütün halinde devir alınması işlemleri bugün gerçekleşecek. Yapılacak işlemi sonucunda GENTS'in mevcut 200 milyon TL sermayesi 224,24 milyon TL'ye yükselecek.

Tedbir Kararları

- **ROYAL** payları VBTS kapsamında 13/09/2022 seans başından 12/10/2022 seans sonuna kadar emir paketi tedbiri ile işlem görecektir.

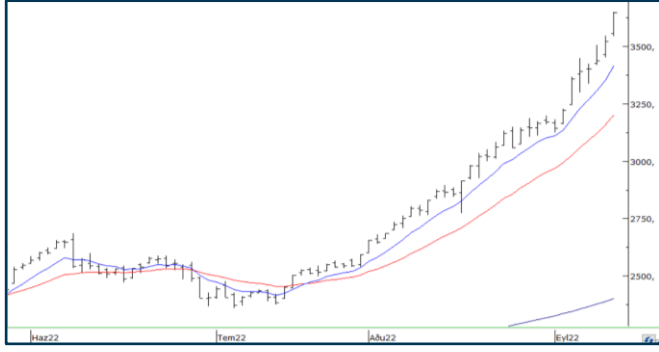
Önemli Haberler

- Bugün TSİ 15:30'da ABD'deki «Enflasyon Oranı» açıklanacak. Analist beklentisi enflasyonun Ağustos'ta %8,5'ten %8,1'e düşmesi yönünde. Çekirdek enflasyonun ise %5,9'dan %6,1'e yükselmesi bekleniyor.
- ABD enflasyonun açıklaması öncesinde Asya hisse piyasaları artıda seyrediyor. Japonya Nikkei 225 %0,18 ve Avustralya S&P (ASX 200) %0,66 yükseldi. Tatilden dönen Çin Şanghay endeksi %0,23 ve Hong Kong Hang Seng %0,33 artıda seyrediyor, Güney Kore ise bölgedeki kazanımlara öncü ederek %2,65 yükseldi.

☼ Seans öncesi ve seans içerisinde açıklanan haberler
☾ Seans sonrası açıklanan haberler

Yasal Uyarı: Burada yer alan yatırım bilgi, yorum ve tavsiyeleri yatırım danışmanlığı kapsamında değildir. Yatırım danışmanlığı hizmeti, yetkili kuruluşlar tarafından kişilerin risk ve getiri tercihleri dikkate alınarak kişiye özel sunulmaktadır. Burada yer alan yorum ve tavsiyeler ise genel niteliktedir. Bu tavsiyeler mali durumunuz ile risk ve getiri tercihlerinize uygun olmayabilir. Bu nedenle, sadece burada yer alan bilgilere dayanarak yatırım kararı verilmesi beklentilerinize uygun sonuçlar doğurmayabilir.

BIST100 Teknik Analiz



BIST100 endeksinin bazı teknik göstergelerinde olumsuz aykırılıklar oluşsa da henüz SAT sinyalleri oluşmadı ve yükselen trend içindeki hareket kararlılıkla devam ediyor.

8 Günlük üssel ortalamasının belirlediği 3450 desteği aşağı kırılmadığı sürece sahip olunan hisse pozisyonlarının korunmasını öneriyoruz ve açığa satışı riskli buluyoruz. 8 günlük ortalamanın aşağı kırılması halinde hisse pozisyonları kademeli olarak nakde geçebilir.

Bugün için ilk desteğin 3630'da oluşmasını bekliyoruz. Endeks kar realizasyonları 3630 üzerinde karşılayabilirse 3675 ve 3700 dirençlerini hedefleyen yükselişini devam ettirir. 3630'un altına inilmesi halinde 3580 ve 3540 desteklerini hedefleyen düzeltme hareketinin başlayacağını tahmin ediyoruz.

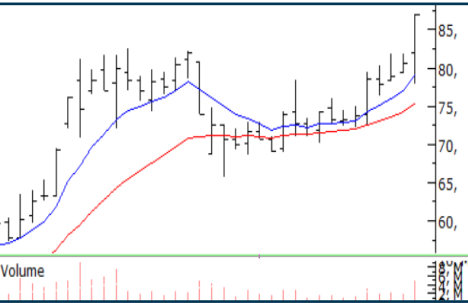
VIOP30 Teknik Analiz



Endeks30 sözleşmesinin yükselen trend içindeki hareketi devam ediyor. 8 günlük üssel ortalamasının (4010) üzerinde kapanışlar yapıldığı sürece yukarı trendin devam edeceği için kısa pozisyon açmayı (gün içi olanlar hariç) riskli buluyoruz.

Bugün için kar realizasyonları 4290 üzerinde karşılanabilirse 4400 ve 4460 kanal dirençlerini hedefleyen yükseliş devam eder. 4290'nin altına inilmesi halinde 4250 ve 4150 desteklerine hedefleyen düzeltme hareketinin başlayacağını tahmin ediyoruz. 4290 desteğinden 4280 ne zarar kes koyularak uzun pozisyon alınabilir. Kısa için 4290 desteğinin kırılması veya 4460 direncinin testini görmek gerekir.

Teknik Analiz Hisse Önerileri

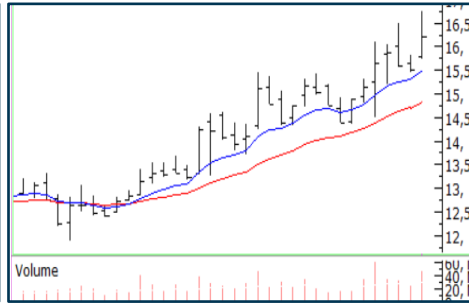


AGHOL

Yatay trend direncini hacimli kıran hisse yeni zirve arayışında.

Hedef Fiyat: 91 TL, 95 TL

Zarar Kes: 81,50 TL

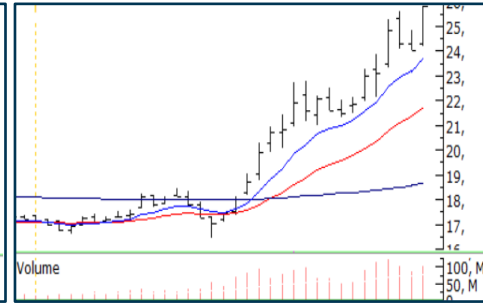


OYAKC

Hacimli yükselişlerle kısa vadeli ortalamasının üzerinde kalmaya devam ediyor.

Hedef Fiyat: 17,10 TL, 17,50 TL

Zarar Kes: 15,50 TL



TCELL

23 TL yatay trend direncini kırdıktan sonra da yükselişler hacimli ve göstergeler yükselişi destekliyor.

Hedef Fiyat: 27 TL, 29,50 TL

Zarar Kes: 25 TL

Yasal Uyarı: Burada yer alan yatırım bilgi, yorum ve tavsiyeleri yatırım danışmanlığı kapsamında değildir. Yatırım danışmanlığı hizmeti, yetkili kuruluşlar tarafından kişilerin risk ve getiri tercihleri dikkate alınarak kişiye özel sunulmaktadır. Burada yer alan yorum ve tavsiyeler ise genel niteliktedir. Bu tavsiyeler mali durumunuz ile risk ve getiri tercihlerinize uygun olmayabilir. Bu nedenle, sadece burada yer alan bilgilere dayanarak yatırım kararı verilmesi beklentilerinize uygun sonuçlar doğurmayabilir.

Phillip Portföy Yatırım Fonları

Yatırım Fonu Nedir?

Yatırım fonları, birçok bireysel yatırımcının parasının bir havuzda toplandığı ve onlar adına portföy yönetiminin yapıldığı finansal enstrümanlardır. Fonlar, yatırımcının belirlediği farklı risk ve getiri beklentilerine göre değerlendirilirken; hisse senedi, tahvil, repo, kıymetli madenler, emtia ve mevduat gibi farklı araçlar üzerinden değerlendirilmektedir.

Yatırım Fonları Nasıl Alınır?

TEFAS'da işlem gören tüm yatırım fonlarını öncelikle PhillipCapital'de yer alan hesabınız üzerinden alabilir veya hesap açarak kolayca erişim sağlayabilirsiniz. Buna ek olarak Türkiye'deki her banka ve aracı kurum platformlarından alım-satım gerçekleştirilebilir.

PPB / PHILLIP PORTFÖY BİRİNCİ HİSSE SENEDİ FONU

- Fon toplam değerinin en az %80'i devamlı olarak yerli ihraççıların hisse senetlerine yatırılır. Yatırım yapılacak sermaye piyasası araçlarının seçiminde, temel analize dayalı yöntemler kullanılarak gelecekte büyüme ve karlılık artışı vadeden, yeni yatırım iştahına sahip ve getirilerini küçük ortaklarıyla paylaşımaya açık, yatırımcı dostu yönetimlerce idare edilen şirketlerin hisselerine, teknik analiz yöntemleriyle alım satım seviyeleri tespit edilerek yatırım yapılır.

Birim Pay Fiyatı	1,953732
Günlük Getiri (%)	1,58%
Yılbaşından bu yana (%)	102,81%
Fon alış valörü	T+1
Fon Satış valörü	T+2

PPS / PHILLIP PORTFÖY BİRİNCİ SERBEST FON

- Fon, yerli ve yabancı para ve sermaye araçlarının spot ve vadeli fiyatlarının, gün içi fiyat dalgalanmalarından doğan arbitraj fırsatlarını kullanarak yatırımcılarına getiri sağlamayı amaçlar. Fon bu fırsatları değerlendirirken risklerini uygun gördüğü yüksek korelasyonlu yurt içi ve yurt dışı finansal ürünler yardımıyla hedge eder.
- Yatırımcıların fondan maksimum verimi almaları için yatırım vadelerini 6 ay ve üzerinde tutmaları tavsiye olunur.*

Birim Pay Fiyatı	1,051386
Günlük Getiri (%)	-0,59%
Halka Arz Getiri (%)	5,14%
Fon alış valörü	T+1
Fon Satış valörü	T+2

Fon Portföyündeki Varlıklar: BIST payları ve VIOP sözleşmeleri

PJL / PHILLIP PORTFÖY PARA PİYASASI FONU

- Fon portföyünün tamamı devamlı olarak, vadesine en fazla 184 gün kalmış, likiditesi yüksek para ve sermaye piyasası araçlarından oluşacak ve Fon portföyünün günlük olarak hesaplanan ağırlıklı ortalama vadesi en fazla 45 gün olacaktır.

Birim Pay Fiyatı	1,18275
Günlük Getiri (%)	0,051%
Yılbaşından bu yana (%)	12,81%
Fon alış valörü	T+0
Fon Satış valörü	T+0

Fon Portföyündeki Varlıklar: Borçlanma Senetleri %52,64, T.Repo %20,76, TPP %19,36, Mevduat %4,79, Özel Sektör Kira Sertifikası %2,45

Yasal Uyarı: Burada yer alan yatırım bilgi, yorum ve tavsiyeleri yatırım danışmanlığı kapsamında değildir. Yatırım danışmanlığı hizmeti, yetkili kuruluşlar tarafından kişilerin risk ve getiri tercihleri dikkate alınarak kişiye özel sunulmaktadır. Burada yer alan yorum ve tavsiyeler ise genel niteliktedir. Bu tavsiyeler mali durumunuz ile risk ve getiri tercihlerinize uygun olmayabilir. Bu nedenle, sadece burada yer alan bilgilere dayanarak yatırım kararı verilmesi beklentilerinize uygun sonuçlar doğurmayabilir.

Kod	14	50	RSI	StochS	MACD	CCI	Kod	14	50	RSI	StochS	MACD	CCI
	Günlük H.O.	Günlük H.O.						Günlük H.O.	Günlük H.O.				
AEFES	●	●	●	●	●	●	ISMEN	●	●	●	●	●	●
AGHOL	●	●	●	●	●	●	JANTS	●	●	●	●	●	●
AKBNK	●	●	●	●	●	●	KARSN	●	●	●	●	●	●
AKFGY	●	●	●	●	●	●	KCHOL	●	●	●	●	●	●
AKSA	●	●	●	●	●	●	KONTR	●	●	●	●	●	●
AKSEN	●	●	●	●	●	●	KORDS	●	●	●	●	●	●
ALARK	●	●	●	●	●	●	KOZAA	●	●	●	●	●	●
ALBRK	●	●	●	●	●	●	KOZAL	●	●	●	●	●	●
ALGYO	●	●	●	●	●	●	KRDMD	●	●	●	●	●	●
ALKIM	●	●	●	●	●	●	LOGO	●	●	●	●	●	●
ARCLK	●	●	●	●	●	●	MAVI	●	●	●	●	●	●
ARDYZ	●	●	●	●	●	●	MGROS	●	●	●	●	●	●
ASELS	●	●	●	●	●	●	NTHOL	●	●	●	●	●	●
AYDEM	●	●	●	●	●	●	NUGYO	●	●	●	●	●	●
BAGFS	●	●	●	●	●	●	ODAS	●	●	●	●	●	●
BASGZ	●	●	●	●	●	●	OTKAR	●	●	●	●	●	●
BERA	●	●	●	●	●	●	OYAKC	●	●	●	●	●	●
BIMAS	●	●	●	●	●	●	PARSN	●	●	●	●	●	●
BRYAT	●	●	●	●	●	●	PETKM	●	●	●	●	●	●
BUCIM	●	●	●	●	●	●	PGSUS	●	●	●	●	●	●
CCOLA	●	●	●	●	●	●	PSGYO	●	●	●	●	●	●
CEMTS	●	●	●	●	●	●	QUAGR	●	●	●	●	●	●
CIMSA	●	●	●	●	●	●	SAHOL	●	●	●	●	●	●
DEVA	●	●	●	●	●	●	SASA	●	●	●	●	●	●
DOAS	●	●	●	●	●	●	SELEC	●	●	●	●	●	●
DOHOL	●	●	●	●	●	●	SISE	●	●	●	●	●	●
ECILC	●	●	●	●	●	●	SKBNK	●	●	●	●	●	●
EGEEN	●	●	●	●	●	●	SNGYO	●	●	●	●	●	●
EKGYO	●	●	●	●	●	●	SOKM	●	●	●	●	●	●
ENJSA	●	●	●	●	●	●	TAVHL	●	●	●	●	●	●
ENKAI	●	●	●	●	●	●	TCELL	●	●	●	●	●	●
ERBOS	●	●	●	●	●	●	THYAO	●	●	●	●	●	●
EREGL	●	●	●	●	●	●	TKFEN	●	●	●	●	●	●
FROTO	●	●	●	●	●	●	TKNSA	●	●	●	●	●	●
GARAN	●	●	●	●	●	●	TOASO	●	●	●	●	●	●
GENIL	●	●	●	●	●	●	TRGYO	●	●	●	●	●	●
GLYHO	●	●	●	●	●	●	TRILC	●	●	●	●	●	●
GOZDE	●	●	●	●	●	●	TSKB	●	●	●	●	●	●
GSDHO	●	●	●	●	●	●	TTKOM	●	●	●	●	●	●
GUBRF	●	●	●	●	●	●	TTRAK	●	●	●	●	●	●
GWIND	●	●	●	●	●	●	TUPRS	●	●	●	●	●	●
HALKB	●	●	●	●	●	●	TURSG	●	●	●	●	●	●
HEKTS	●	●	●	●	●	●	ULKER	●	●	●	●	●	●
INDES	●	●	●	●	●	●	VAKBN	●	●	●	●	●	●
INVES	●	●	●	●	●	●	VESBE	●	●	●	●	●	●
IPEKE	●	●	●	●	●	●	VESTL	●	●	●	●	●	●
ISCTR	●	●	●	●	●	●	YATAS	●	●	●	●	●	●
ISDMR	●	●	●	●	●	●	YKBNK	●	●	●	●	●	●
ISFIN	●	●	●	●	●	●	ZOREN	●	●	●	●	●	●
ISGYO	●	●	●	●	●	●	ZRGYO	●	●	●	●	●	●

Yasal Uyarı: Burada yer alan yatırım bilgi, yorum ve tavsiyeleri yatırım danışmanlığı kapsamında değildir. Yatırım danışmanlığı hizmeti, yetkili kuruluşlar tarafından kişilerin risk ve getiri tercihleri dikkate alınarak kişiye özel sunulmaktadır. Burada yer alan yorum ve tavsiyeler ise genel niteliktedir. Bu tavsiyeler mali durumunuz ile risk ve getiri tercihlerinize uygun olmayabilir. Bu nedenle, sadece burada yer alan bilgilere dayanarak yatırım kararı verilmesi beklentilerinize uygun sonuçlar doğurmayabilir.