

16 Nisan 2024

Açılıştan Kapanışa Piyasalar

BIST	Kapanış 15.04.2024	Günlük Değişim	Yurt Dışı Piyasalar	15.04.2024 (18.10)	16.04.2024 (07:45)	BIST Kapanış Sonrası Değişim
BIST 100	9.679,80	-1,37%	S&P 500 Vadeli	5.172,00	5.090,25	-1,58%
BIST 30	10.448,67	-1,41%	Euro Stoxx 50 CFD	4.931,00	4.866,00	-1,32%
BIST Banka	12.816,61	0,57%	ABD 10 Yıllık (bps)	4,63	4,61	-2
BIST Sanayi	14.281,34	-1,30%	Brent	89,38	90,52	1,28%
BIST 30 Yakın Vade	10.580,25	-1,61%	Ons Altın	2.411,23	2.385,04	-1,09%
Türkiye 2 Yıllık (bps)	44,62	104	USDTRY	32,42	32,43	0,00%
Türkiye 10 Yıllık (bps)	27,20	1	Nikkei 225	39.204,30	38.348,86	-2,18%

Önemli Haberler

- TÜİK verilerine göre işsizlik Şubat ayında bir önceki aya göre 0,3 puan azalarak yüzde 8,7 seviyesinde gerçekleşti. Genç nüfusta işsizlik oranı bir önceki aya göre 0,8 puan azalarak yüzde 15,6 oldu.
- Hazine ve Maliye Bakanlığı 12 ay vadeli kuponsuz hazine bonusu ile 2 yıl vadeli 6 ayda bir sabit yüzde 18,50 kupon ödemeli devlet tahvilinin yeniden ihracı ihalelerinde toplam 12,4 milyar lira borçlandı.
- ABD'nin büyük bankalarından Goldman Sachs'ın net kârı, bu yılın ilk çeyreğinde geçen yılın aynı dönemine göre yüzde 28 artışla 4,1 milyar dolara ulaştı.
- Çin ekonomisi 2024 yılının ilk çeyreğinde beklentileri aşan bir büyüme gösterdi. Çin'de Ocak-Mart döneminde gayri safi yurt içi hasıla bir önceki yıla kıyasla yüzde 5,3 arttı; bu, 2023'ün dördüncü çeyreğindeki yüzde 5,2'lik büyümeden ekonomistlerin beklediği yüzde 4,6 büyümeden daha hızlı gerçekleşti.

Ekonomik Takvim

	Veri	Beklenti	Önceki
10:00	Türkiye, Perakende Satışları (Aylık)	-	%2,6
16:15	ABD, Sanayi Üretimi (Aylık/ Mart)	%0,4	%0,1
20:15	ABD, Fed Başkanı Powell'ın Konuşması	-	-
23:30	ABD, Petrol Enstitüsü Haftalık Ham Petrol Stokları	-	3,034M

Hak Kullanımları

- ADEL, CLEBI, DOAS, KRONT, MGROS, NUGYO, OZGYO, ULUFA** genel kurul toplantıları bugün gerçekleştirilecek.
- EREGL, ISDMR** kâr payı ödemeleri bugün gerçekleştirilecek.

Tedbir Kararları

- GRNYO** payları VBTS kapsamında 15/05/2024 seans sonuna kadar kredili işlemlere konu edilemeyecektir.

Günlük Hisse Önerileri

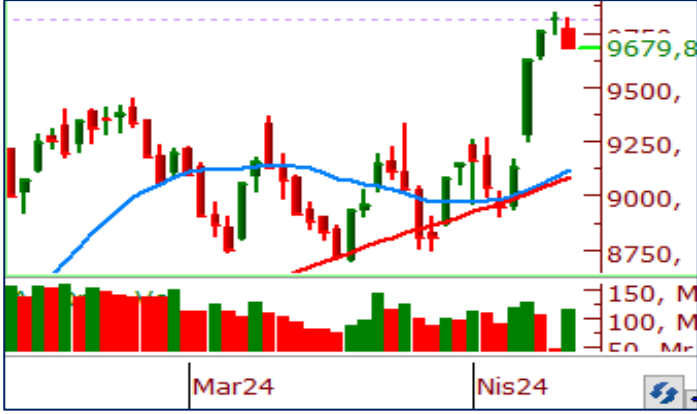
- [Günlük hisse önerilerimiz **AKBNK, EKGYO** ve **GLYHO**'dir. Öneriler hakkında detayları görmek için tıklayabilirsiniz.](#)

KAP Haberleri

- **☺ CIMSA**, Yaklaşık 14,2 MWp DC kurulu güce sahip GES tesisinin kurulumunun yapılmasına ve yatırımla ilgili olarak mevcut yatırım destek unsurlarından yararlanılmak üzere yatırım teşvik belgesi alınması için gerekli başvurunun yapılmasına karar verdi. Söz konusu yatırıma 2024 yılının ikinci çeyreğinde başlanması planlanmakta olup, yatırım sürecinin 2025 yılının ikinci çeyreğinde tamamlanması hedeflenmektedir. Yatırımın devreye alınmasıyla birlikte, elde edilecek elektriğin Eskişehir Fabrikasının toplam yıllık elektrik tüketiminin %14'ünü karşılaması beklenmektedir. (P.Değ: 29,9 Milyar TL, F/K: 12,0)
- **☺ DENGİ**, yönetim kurulu %100 oranında bedelli sermaye artırımını kararı aldı. (P.Değ: 0,9 Milyar TL, F/K: 3,3)
- **⚙ İSMEN**, hisse başına net 0,95 TL kâr payı ödeme kararı aldı. Ödeme 29 Mayıs tarihinde gerçekleştirilecek. Böylelikle şirketin temettü verimi %2,85 oldu. (P.Değ: 49,9 Milyar TL, F/K: 9,0)
- **☺ KONTR**, CIMSA ile arasında Çimsa'nın Eskişehir adresinde bulunan arazisinin çekme sınırları içerisinde kurulacak olan arazi uygulamalı Güneş Enerjisi Santralinin (GES) projelendirilmesi, mühendisliği, tedariki ve kurulumu işlerinin anahtar teslimi şeklinde sağlanması kapsamında sözleşme imzaladı. (P.Değ: 49,0 Milyar TL, F/K: 59,2)
- **☺ PASEU**, Türkiye-Avrupa ve tersi yönde uluslararası yük taşımacılığında Avrupa Partneri Rail Cargo Lojistik ile sözleşme yenilemesini gerçekleştirdi ve taraflar olarak Türkiye- Avrupa arasında demiryolu ile ihracat-ithalat yük taşıma kapasitesinin artırılması kararı aldı. Söz konusu yenilenen sözleşme kapsamında; İstanbul/Halkalı, Çerkezköy ve Tekirdağ çıkışlı haftalık toplam taşıma sayısı 10 trenden 15 trene çıkarıldı. (P.Değ: 10,6 Milyar TL, F/K: 76,7)
- **☺ PENTA**, SPARKLE'ın ekran kartları kategorisindeki ürünlerinin Türkiye'deki tek yetkili dağıtıcısı oldu. Bilgisayar endüstrisinin önde gelen markalarından biri olan SPARKLE, ekran kartı kategorisinde yüksek performans gösteren dayanıklı ürünler sunmaktadır. (P.Değ: 7,4 Milyar TL, F/K: 37,9)
- **☺ PGSUS**, Mart 2024 döneminde geçtiğimiz yılın aynı dönemine kıyasla %27 oranında artışla 2,72 milyon yolcu sayısına ulaştı. (P.Değ: 86,5 Milyar TL, F/K: 4,1)

*Bültendeki haberler, Kamuyu Aydınlatma Platformu'na bugün saat 08:30'a kadar gelen haberleri kapsamaktadır.

BİST 100 Teknik Analizi



BIST100 endeksinde tatil dönüşü satıcı bir havayı geride bıraktık. Jeopolitik gerilimlerin yaşandığı bir hafta sonunun ardından risk iştahının kısmen baskılandığı haftanın ilk işlem gününde bankacılık sektörü hisselerinin endeksin genelinden pozitif ayrıştığını gördük. Endekste 9.700 seviyesinin altında gerçekleşen kapanışı teknik açıdan kısmen olumsuz olarak değerlendiriyoruz. Aynı zamanda endekste teknik göstergelerin kısmen zayıfladığı göz önüne çıkıyor. BIST100'de bugün 9.700 bölgesinin üzerinde tutunmalar takip edilecektir. 9.700 altındaki kapanışlarda satış baskısının hız kazanabileceğini düşünüyoruz.

BIST100 endeksinde tatil dönüşü satıcı bir havayı geride bıraktık. Jeopolitik gerilimlerin yaşandığı bir hafta sonunun ardından risk iştahının kısmen baskılandığı haftanın ilk işlem gününde bankacılık sektörü hisselerinin endeksin genelinden pozitif ayrıştığını gördük. Endekste 9.700 seviyesinin altında gerçekleşen kapanışı teknik açıdan kısmen olumsuz olarak değerlendiriyoruz. Aynı zamanda endekste teknik göstergelerin kısmen zayıfladığı göz önüne çıkıyor. BIST100'de bugün 9.700 bölgesinin üzerinde tutunmalar takip edilecektir. 9.700 altındaki kapanışlarda satış baskısının hız kazanabileceğini düşünüyoruz.

VIOP 30 Teknik Analizi



Nisan vadeli endeks sözleşmesi haftanın ilk işlem gününe %1,47 oranında değer kaybederek başladı. Gün içerisinde 10.770 seviyesini test eden Nisan vadeli sözleşme bu bölgede kalıcı olamayıp özellikle gün ortasında gelen satış baskısının etkisiyle 10.600 desteğinin altında bir kapanış gerçekleştirdi. Sözleşmede bugün 10.500 bölgesinin üzerinde tutunmalar takip edilecektir. 10.500 bölgesi üzerinde tutunmaların devamı sözleşmeyi yeniden 10.600-10.700 bandına doğru çıkartabilir. Satış baskısının devam etmesi halinde 10 günlük ortalamanın belirlediği 10.388 seviyesinin destek bölgesi olarak takip edilmesi gerektiğini düşünüyoruz.

Nisan vadeli endeks sözleşmesi haftanın ilk işlem gününe %1,47 oranında değer kaybederek başladı. Gün içerisinde 10.770 seviyesini test eden Nisan vadeli sözleşme bu bölgede kalıcı olamayıp özellikle gün ortasında gelen satış baskısının etkisiyle 10.600 desteğinin altında bir kapanış gerçekleştirdi. Sözleşmede bugün 10.500 bölgesinin üzerinde tutunmalar takip edilecektir. 10.500 bölgesi üzerinde tutunmaların devamı sözleşmeyi yeniden 10.600-10.700 bandına doğru çıkartabilir. Satış baskısının devam etmesi halinde 10 günlük ortalamanın belirlediği 10.388 seviyesinin destek bölgesi olarak takip edilmesi gerektiğini düşünüyoruz.

Teknik Analiz Hisse Önerileri



AKBNK

Yukarı yönlü trendini sürdürmeye devam eden AKBNK dün bankacılık sektöründe yaşanan alıcılı havanın etkisiyle günü %3 oranında artışla BİST100 endeksinden pozitif ayrışarak 58,40 TL'den tamamladı. 55,65 TL seviyesi üzerinde tutunmaların devam etmesi hissede yukarı yönlü potansiyeli devam ettirebilir.

Hedef Fiyat: 60,15 TL

Zarar Kes: 56,70 TL

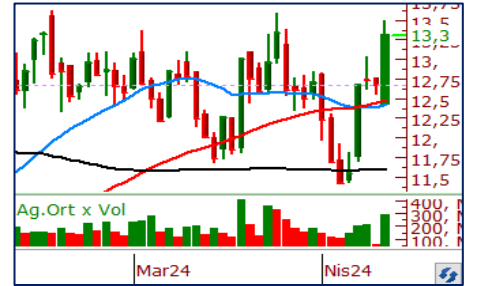


EKGYO

10,50 TL yatay direncinin aşılması ile birlikte alışların hız kazandığı EKGYO hissesinde yukarı yönlü trend devam ediyor. Son işlem gününde endeksten pozitif ayrışarak günü tamamlayan hissede 10,50 TL üzerinde tutunmaların devam etmesi halinde alışların devamı izlenebilir.

Hedef Fiyat: 11,15 TL

Zarar Kes: 10,55 TL



GLYHO

Teknik indikatörlerin güç kazandığı GLYHO hissesi dün günü 13,00 TL seviyesinde bulunan yatay direncinin üzerinde tamamladı. İşlem hacimlerinin de arttığı hissede 13,00 TL üzerindeki tutunmaların devam etmesi hissede olumlu havayı koruyabilir.

Hedef Fiyat: 13,70 TL

Zarar Kes: 13,00 TL

Phillip Portföy Yatırım Fonları

PPB / PHİLLİP PORTFÖY BİRİNCİ HİSSE SENEDİ FONU

Fon toplam değerinin en az %80'i devamlı olarak yerli ihraççıların ortaklık payları ile ihraççı paylarından oluşan endeksleri takip etmek üzere kurulan borsa yatırım fonları katılma paylarına yatırılır. Yatırım yapılacak sermaye piyasası araçlarının seçiminde, risk/getiri değerlendirmeleri sonucunda belirlenenler ve nakde dönüşümü kolay olanlar tercih edilir. Fon portföyüne yabancı yatırım araçları dahil edilebilir. Ancak, fon portföyüne fon toplam değerinin en fazla %20'si oranında yabancı para ve sermaye piyasası araçları dahil edilebilir.

<https://www.phillipportfoy.com.tr/yatirimfonu/PPB>

PJL / PHİLLİP PORTFÖY PARA PİYASASI FONU

Fon portföyünün tamamı devamlı olarak, vadesine en fazla 184 gün kalmış, likiditesi yüksek para ve sermaye piyasası araçlarından oluşacak ve Fon portföyünün günlük olarak hesaplanan ağırlıklı ortalama vadesi en fazla 45 gün olacaktır.

<https://www.phillipportfoy.com.tr/yatirimfonu/PJL>

PPE / PHİLLİP PORTFÖY USD Cinsi Serbest(Döviz) Fonu

Fon Türkiye Hazinesinin ve yüksek kredi notu olan şirketlerin çıkardığı eurobondlara yatırım yapar. Fon büyüklüğünün minimum %80'i sürekli olarak dolar cinsi finansal ürünlere yatırım yapar. Piyasa şartlarına bağlı olarak, fonun durasyonunun 3 -5 yıl aralığında olması planlanmaktadır. Fon yatırımları USD cinsinden yapılabilmektedir. Fon yatırım süresi sınırsız olup, fondan çıkış için herhangi bir cezai ödeme olmamaktadır.

<https://www.phillipportfoy.com.tr/yatirimfonu/PPE>

PPS / PHİLLİP PORTFÖY BİRİNCİ SERBEST FONU

BIST'de işlem gören ortaklık payları ile ihraççı paylarından oluşan endeksleri takip etmek üzere kurulan borsa yatırım fonları katılma paylarına veya BIST pay endekslerine dayalı türev araçlara yatırım yaparak eşik değer üzerinde getiri yaratmayı hedefler.

<https://www.phillipportfoy.com.tr/yatirimfonu/PPS>

PFO/PHİLLİP PORTFÖY FON SEPETİ FONU

Fon toplam değerinin en az %80'i devamlı olarak, yatırım fonları ve borsa yatırım fonlarının katılma paylarına yatırılır. Fon stratejisi kapsamında yapılan çeşitlendirme ile yatırımcının finansal piyasalardaki kazanca iştirak etmesi hedeflenmektedir.

<https://www.phillipportfoy.com.tr/yatirimfonu/PFO>

PHİLLİP PORTFÖY FONLARI

Fon adı	BİRİNCİ HİSSE SENEDİ FONU	Fon adı	BİRİNCİ SERBEST FON	Fon adı	SERBEST (DÖVİZ) FON	Fon adı	Fon Sepeti Fonu	Fon adı	PARA PİYASASI FONU
Fon Kodu	PPB	Fon Kodu	PPS	Fon Kodu	PPE	Fon Kodu	*PFO	Fon Kodu	PJL
Birim Pay Fiyatı	7.061492	Birim Pay Fiyatı	1.561737	Birim Pay Fiyatı	35.443755	Birim Pay Fiyatı	1.197809	Birim Pay Fiyatı	1.907071
Günlük Getiri	-1.37%	Günlük Getiri	0.47%	Günlük Getiri	-0.25%	Günlük Getiri	0.72%	Günlük Getiri	0.132%
2024 yılı getiri	46.06%	2024 yılı getiri	8.38%	2024 yılı getiri	11.41%	İhraç tarihinden bugüne(03.01.2024)	19.78%	Mevduat Karşılığı	50.84%
Fon Alış Valörü	T+1	Fon Alış Valörü	T+1	Fon Alış Valörü	T+1	Fon Alış Valörü	T+1	Fon Alış Valörü	T+0
Fon Satış Valörü	T+2	Fon Satış Valörü	T+3	Fon Satış Valörü	T+3	Fon Satış Valörü	T+3	Fon Satış Valörü	T+0

*PFO fiyatı t-1 günü göstermektedir.

BIST 100 ŞİRKETLERİ DESTEK/DİRENÇ TABLOSU

HİSSELER	PİVOT DESTEKLER			PİVOT DİRENÇLER			HİSSELER	PİVOT DESTEKLER			PİVOT DİRENÇLER						
	Destek 1	Destek 2	Destek 3	Kapanış	Pivot	Direnç 1		Direnç 2	Direnç 3	Destek 1	Destek 2	Destek 3	Kapanış	Pivot	Direnç 1	Direnç 2	Direnç 3
AGROT	34,06	33,12	32,22	35,00	34,96	35,90	36,80	37,74	ISMEN	32,60	31,94	31,22	33,26	33,32	33,98	34,70	35,36
AHGAZ	12,68	12,58	12,47	12,78	12,79	12,89	13,00	13,10	IZENR	27,13	26,51	26,03	27,76	27,61	28,23	28,71	29,33
AKBNK	56,87	55,33	54,12	58,40	58,08	59,62	60,83	62,37	KLSER	61,12	59,33	57,72	62,90	62,73	64,52	66,13	67,92
AKCNS	142,63	140,07	137,53	145,20	145,17	147,73	150,27	152,83	KRDMD	23,58	23,26	22,82	23,90	24,02	24,34	24,78	25,10
AKFGY	2,27	2,21	2,17	2,32	2,31	2,37	2,41	2,47	KAYSE	30,76	29,94	29,28	31,58	31,42	32,24	32,90	33,72
AKFYE	23,40	21,80	21,00	25,00	24,20	25,80	26,60	28,20	KCAER	52,90	48,30	46,00	57,50	55,20	59,80	62,10	66,70
AKSA	97,83	94,97	91,88	100,70	100,92	103,78	106,87	109,73	KCHOL	212,77	209,13	206,17	216,40	215,73	219,37	222,33	225,97
AKSEN	36,94	36,48	35,92	37,40	37,50	37,96	38,52	38,98	KONTR	242,55	240,00	234,90	245,10	247,65	250,20	255,30	257,85
ALARK	139,67	135,33	132,77	144,00	142,23	146,57	149,13	153,47	KONYA	10996,67	10213,33	9681,67	11780,00	11528,33	12311,67	12843,33	13626,67
ALBRK	4,46	4,39	4,29	4,52	4,56	4,63	4,73	4,80	KOZAL	24,01	23,53	22,89	24,50	24,65	25,13	25,77	26,25
ALFAS	99,33	97,97	96,13	100,70	101,17	102,53	104,37	105,73	KOZAA	49,15	48,31	47,03	50,00	50,43	51,27	52,55	53,39
AEFES	154,70	150,70	144,30	158,70	161,10	165,10	171,50	175,50	MAVI	80,03	76,82	74,33	83,25	82,52	85,73	88,22	91,43
ANSGR	79,90	78,50	76,85	81,30	81,55	82,95	84,60	86,00	MIATK	62,10	57,90	53,80	66,30	66,20	70,40	74,50	78,70
ARCLK	158,83	155,77	150,73	161,90	163,87	166,93	171,97	175,03	MGROS	428,08	423,42	414,08	432,75	437,42	442,08	451,42	456,08
ASELS	57,45	56,80	55,50	58,10	58,75	59,40	60,70	61,35	ODAS	9,12	8,82	8,50	9,41	9,44	9,74	10,06	10,36
ASTOR	97,07	95,63	92,97	98,50	99,73	101,17	103,83	105,27	OTKAR	481,67	475,08	463,42	488,25	493,33	499,92	511,58	518,17
BTCIM	129,63	126,47	122,93	132,80	133,17	136,33	139,87	143,03	OYAKC	57,47	56,93	56,07	58,00	58,33	58,87	59,73	60,27
BERA	18,95	18,19	17,15	19,70	19,99	20,75	21,79	22,55	PGSUS	837,33	828,67	812,33	846,00	853,67	862,33	878,67	887,33
BIENY	42,19	41,15	40,31	43,22	43,03	44,07	44,91	45,95	PETKM	19,55	19,17	18,39	19,94	20,33	20,71	21,49	21,87
BIMAS	387,92	383,08	373,42	392,75	397,58	402,42	412,08	416,92	QUAGR	4,02	3,95	3,88	4,08	4,09	4,16	4,23	4,30
BIOEN	17,90	17,46	17,06	18,35	18,30	18,74	19,14	19,58	REEDR	47,46	45,15	43,25	49,78	49,36	51,67	53,57	55,88
BOBET	36,04	35,34	34,66	36,74	36,72	37,42	38,10	38,80	SAHOL	84,08	83,02	81,58	85,15	85,52	86,58	88,02	89,08
BRSAN	608,17	602,33	591,67	614,00	618,83	624,67	635,33	641,17	SASA	40,71	40,01	39,19	41,40	41,53	42,23	43,05	43,75
BRYAT	3610,83	3511,67	3398,33	3710,00	3724,17	3823,33	3936,67	4035,83	SAYAS	86,23	84,62	83,18	87,85	87,67	89,28	90,72	92,33
BFREN	1024,00	987,00	947,00	1061,00	1064,00	1101,00	1141,00	1178,00	SDTTR	344,50	334,25	319,50	354,75	359,25	369,50	384,25	394,50
CCOLA	647,17	638,33	620,67	656,00	664,83	673,67	691,33	700,17	SMRTG	57,80	56,80	55,55	58,80	59,05	60,05	61,30	62,30
CWENE	281,50	275,75	269,25	287,25	288,00	293,75	300,25	306,00	SKBNK	4,60	4,49	4,40	4,70	4,69	4,80	4,89	5,00
CANTE	19,25	18,19	17,67	20,30	19,77	20,83	21,35	22,41	SISE	47,21	46,75	45,85	47,66	48,11	48,57	49,47	49,93
CIMSA	31,19	30,75	30,07	31,62	31,87	32,31	32,99	33,43	SOKM	62,70	61,60	60,90	63,80	63,40	64,50	65,20	66,30
DOHOL	13,42	13,32	13,14	13,51	13,60	13,70	13,88	13,98	HALKB	15,17	14,74	13,92	15,59	15,99	16,42	17,24	17,67
DOAS	370,83	356,67	347,08	385,00	380,42	394,58	404,17	418,33	TSKB	9,55	9,34	9,18	9,75	9,71	9,92	10,08	10,29
ECILC	50,03	49,37	48,13	50,70	51,27	51,93	53,17	53,83	TABGD	138,17	136,53	134,87	139,80	139,83	141,47	143,13	144,77
ECZYT	234,73	231,67	227,63	237,80	238,77	241,83	245,87	248,93	TAVHL	192,63	187,17	178,03	198,10	201,77	207,23	216,37	221,83
EGEEN	16080,00	15510,00	14920,00	16650,00	16670,00	17240,00	17830,00	18400,00	TKFEN	40,57	39,53	37,77	41,60	42,33	43,37	45,13	46,17
EKGYO	10,64	10,47	10,28	10,81	10,83	11,00	11,19	11,36	TOASO	261,17	256,33	250,92	266,00	266,58	271,42	276,83	281,67
ENJSA	60,62	59,68	58,92	61,55	61,38	62,32	63,08	64,02	TUKAS	7,96	7,67	7,45	8,24	8,18	8,47	8,69	8,98
ENERY	163,10	160,70	156,80	165,50	167,00	169,40	173,30	175,70	TCELL	72,33	71,42	69,88	73,25	73,87	74,78	76,32	77,23
ENKAI	35,24	34,78	33,96	35,70	36,06	36,52	37,34	37,80	TUPRS	180,63	178,27	174,13	183,00	184,77	187,13	191,27	193,63
EREGL	41,03	40,75	40,19	41,32	41,59	41,87	42,43	42,71	THYAO	295,58	292,67	286,83	298,50	301,42	304,33	310,17	313,08
EUREN	15,01	14,71	14,42	15,30	15,30	15,60	15,89	16,19	TTKOM	35,90	35,26	34,64	36,54	36,52	37,16	37,78	38,42
EUPWR	156,33	153,67	150,63	159,00	159,37	162,03	165,07	167,73	TTRAK	876,33	858,67	841,33	894,00	893,67	911,33	928,67	946,33
FROTO	1134,00	1125,00	1111,00	1143,00	1148,00	1157,00	1171,00	1180,00	TURSG	60,10	59,20	58,75	61,00	60,55	61,45	61,90	62,80
GWIND	25,14	24,24	23,74	26,04	25,64	26,54	27,04	27,94	ULKER	108,87	106,73	103,87	111,00	111,73	113,87	116,73	118,87
GARAN	73,60	72,60	71,55	74,60	74,65	75,65	76,70	77,70	VAKBN	16,30	16,01	15,46	16,59	16,85	17,14	17,69	17,98
GESAN	71,22	70,13	68,67	72,30	72,68	73,77	75,23	76,32	VESTL	84,93	83,67	81,38	86,20	87,22	88,48	90,77	92,03
GUBRF	153,70	148,90	144,60	158,50	158,00	162,80	167,10	171,90	VESBE	21,66	21,26	20,70	22,06	22,22	22,62	23,18	23,58
HEKTS	15,41	15,24	14,88	15,59	15,77	15,94	16,30	16,47	YKBNK	31,04	30,48	29,56	31,60	31,96	32,52	33,44	34,00
IPEKE	41,31	40,63	39,81	42,00	42,13	42,81	43,63	44,31	YYLGD	13,47	13,23	13,05	13,70	13,65	13,89	14,07	14,31
ISCTR	12,55	12,40	12,11	12,71	12,84	12,99	13,28	13,43	YEOTK	215,97	213,93	210,37	218,00	219,53	221,57	225,13	227,17
ISGYO	15,61	15,40	15,05	15,83	15,96	16,17	16,52	16,73	ZOREN	5,66	5,43	5,27	5,88	5,82	6,05	6,21	6,44

Burada yer alan yatırım bilgi, yorum ve tavsiyeleri yatırım danışmanlığı kapsamında değildir. Yatırım danışmanlığı hizmeti, yetkili kuruluşlar tarafından kişilerin risk ve getiri tercihleri dikkate alınarak kişiye özel sunulmaktadır. Burada yer alan yorum ve tavsiyeler ise genel niteliktedir. Bu tavsiyeler mali durumunuz ile risk ve getiri tercihlerinize uygun olmayabilir. Bu nedenle, sadece burada yer alan bilgilere dayanarak yatırım kararı verilmesi beklentilerinize uygun sonuçlar doğurmayabilir.

Kod	14 Günlük H.O.	50 Günlük H.O.	RSI	StochS	MACD	CCI	Kod	14 Günlük H.O.	50 Günlük H.O.	RSI	StochS	MACD	CCI
AGROT	●	●	●	●	●	●	ISMEN	●	●	●	●	●	●
AHGAZ	●	●	●	●	●	●	IZENR	●	●	●	●	●	●
AKBNK	●	●	●	●	●	●	KLSE	●	●	●	●	●	●
AKCNS	●	●	●	●	●	●	KRDMD	●	●	●	●	●	●
AKFGY	●	●	●	●	●	●	KAYSE	●	●	●	●	●	●
AKFYE	●	●	●	●	●	●	KCAER	●	●	●	●	●	●
AKSA	●	●	●	●	●	●	KCHOL	●	●	●	●	●	●
AKSEN	●	●	●	●	●	●	KONTR	●	●	●	●	●	●
ALARK	●	●	●	●	●	●	KONYA	●	●	●	●	●	●
ALBRK	●	●	●	●	●	●	KOZAL	●	●	●	●	●	●
ALFAS	●	●	●	●	●	●	KOZAA	●	●	●	●	●	●
AEFES	●	●	●	●	●	●	MAVI	●	●	●	●	●	●
ANSGR	●	●	●	●	●	●	MIATK	●	●	●	●	●	●
ARCLK	●	●	●	●	●	●	MGROS	●	●	●	●	●	●
ASELS	●	●	●	●	●	●	ODAS	●	●	●	●	●	●
ASTOR	●	●	●	●	●	●	OTKAR	●	●	●	●	●	●
BTCIM	●	●	●	●	●	●	OYAKC	●	●	●	●	●	●
BERA	●	●	●	●	●	●	PGSUS	●	●	●	●	●	●
BIENY	●	●	●	●	●	●	PETKM	●	●	●	●	●	●
BIMAS	●	●	●	●	●	●	QUAGR	●	●	●	●	●	●
BIOEN	●	●	●	●	●	●	REEDR	●	●	●	●	●	●
BOBET	●	●	●	●	●	●	SAHOL	●	●	●	●	●	●
BRSAN	●	●	●	●	●	●	SASA	●	●	●	●	●	●
BRYAT	●	●	●	●	●	●	SAYAS	●	●	●	●	●	●
BFREN	●	●	●	●	●	●	SDTTR	●	●	●	●	●	●
CCOLA	●	●	●	●	●	●	SMRTG	●	●	●	●	●	●
CWENE	●	●	●	●	●	●	SKBNK	●	●	●	●	●	●
CANTE	●	●	●	●	●	●	SISE	●	●	●	●	●	●
CIMSA	●	●	●	●	●	●	SOKM	●	●	●	●	●	●
DOHOL	●	●	●	●	●	●	HALKB	●	●	●	●	●	●
DOAS	●	●	●	●	●	●	TSKB	●	●	●	●	●	●
ECILC	●	●	●	●	●	●	TABGD	●	●	●	●	●	●
ECZYT	●	●	●	●	●	●	TAVHL	●	●	●	●	●	●
EGEEN	●	●	●	●	●	●	TKFEN	●	●	●	●	●	●
EKGYO	●	●	●	●	●	●	TOASO	●	●	●	●	●	●
ENJSA	●	●	●	●	●	●	TUKAS	●	●	●	●	●	●
ENERY	●	●	●	●	●	●	TCELL	●	●	●	●	●	●
ENKAI	●	●	●	●	●	●	TUPRS	●	●	●	●	●	●
EREGL	●	●	●	●	●	●	THYAO	●	●	●	●	●	●
EUREN	●	●	●	●	●	●	TTKOM	●	●	●	●	●	●
EUPWR	●	●	●	●	●	●	TTRAK	●	●	●	●	●	●
FROTO	●	●	●	●	●	●	TURSG	●	●	●	●	●	●
GWIND	●	●	●	●	●	●	ULKER	●	●	●	●	●	●
GARAN	●	●	●	●	●	●	VAKBN	●	●	●	●	●	●
GESAN	●	●	●	●	●	●	VESTL	●	●	●	●	●	●
GUBRF	●	●	●	●	●	●	VESBE	●	●	●	●	●	●
HEKTS	●	●	●	●	●	●	YKBNK	●	●	●	●	●	●
IPEKE	●	●	●	●	●	●	YYLGD	●	●	●	●	●	●
ISCTR	●	●	●	●	●	●	YEOTK	●	●	●	●	●	●
ISGYO	●	●	●	●	●	●	ZOREN	●	●	●	●	●	●