

Endeks	%	Değer	Pariteler	%	Değer	Y. Dışı Vadeli	%	Değer			
BIST100	↑	0,80	4962,5	DolarTL	→	0,00	18,64	S&P500	↑	0,17	3968,75
BIST30	↑	1,02	5375,3	EuroTL	↑	0,31	19,30	Altın Ons/\$	↑	0,34	1754,75
BIST30 Y.Vade	↑	1,28	5529,5	EuroDolar	↑	0,29	1,04	Ham Petrol	↑	0,69	79,12

KAP Haberleri

- **CELHA** sermayesinin %69'unun el değiştirmesi nedeniyle oluşan "zorunlu pay alım teklifinde" fiyat 0,90 Euro olarak belirlendi. Devir tarihindeki kurdan hesaplanan TL karşılığı (19,3116 kur ile) 17,39TL'dir. Çağrının yapılacağı günkü kur daha yüksek olursa çağrı fiyatı yeniden hesaplanacak. (P.Değ: 1,8 Milyar TL, F/K: 58,9)
- **İNDES** portföyünde bulunan, geri alınmış Şirket paylarından 4.100.000 adedi (sermayenin %1,8'i) 29/11/2022 tarihinde 19,10 TL fiyattan Borsa İstanbul A.Ş. nezdinde kurumsal yatırımcılara satıldı. (P.Değ: 4,3 Milyar TL, F/K: 6,5)
- **KOZAL**, 17 Kasım'da Nevşehir ili Avanos ilçesi dahilindeki, Yurt İçi yerleşik kişiye ait ruhsat sahasının alındığını devir işlemleri için Maden ve Petrol İşleri Genel Müdürlüğü'ne (MAPEG) başvuru yapıldığını açıklamıştı. MAPEG ruhsat sahasının devrini uygun buldu. (P.Değ: 51,7 Milyar TL, F/K: 12,2)
- **MERCN**, Bağlı ortaklığı Cosmer Kimya A.Ş.'nin halka açılma çalışmalarının başladığını 31 Mayıs'ta duyurmuştu. Dün yapılan açıklamada sürecin olumlu devam ettiğini halka arz işlemine başlanıp başlanmayacağı, 30.06.2023 tarihli mali tabloları çıktıktan sonra değerlendirileceği duyuruldu. (P.Değ: 2,1 Milyar TL, F/K: 8,4)
- **MIATK**, %100 Bağlı ortaklığı Tripy Mobility Teknoloji A.Ş.'nin ödenmiş sermayesi potansiyel büyüme ve yatırımları dikkate alınarak 1.000.000 TL' den 10.000.000 TL' ye artırılmış olup, tamamı nakden ödendi. (P.Değ: 5,0 Milyar TL, F/K: 23,9)
- **ORCAY**'ın büyük ortaklarından F.Erdoğan, 1.646.899 adet payı (sermayenin %2'si) 28-29 Kasım 2022 tarihinde 9,05-10,08 TL fiyat aralığından sattığını, satış sonrasında şirketteki payının % 16,95'e düştüğünü bildirdi. (P.Değ: 0,7 Milyar TL, F/K: 22,7)
- **ORCAY**'ın büyük ortaklarından M.Erdoğan, 1.646.899 adet payı 28- 29/11/2022 tarihinde 9 - 9,63 TL fiyat aralığından sattığını, satış sonrasında şirketteki payının %16,95'e düştüğünü bildirdi.
- **SNGYO**, Aquacity 2010 Projesindeki 8 Adet Ticari Bağımsız Bölümü, Sinpaş Yapı AŞ'YE KDV ve vade farkı hariç 40.010.000-TL bedelle satılmasına karar verdi. (P.Değ: 4,6 Milyar TL, F/K: 5,1)

KAP Haberleri

- **TRILC**'ın büyük ortağı M.Battal, 12,90 - 13,61 TL fiyat aralığından 6.679.629 adet hisseyi sattığını bildirdi. (P.Değ: 2,1 Milyar TL, F/K: 67,4)
- **YEOTK**, Ankara'da 100.000 m2 üzerindeki tarlaya kurulacak Güneş Enerjisi Tesisi(GES) için, Türkiye'nin önde gelen sağlık hizmetleri sağlayıcısıyla, 6.300.000 USD+KDV bedelli sözleşme imzaladı. (P.Değ: 8,7 Milyar TL, F/K: 76,6)
- **ZOREN**'in büyük ortağı Zorlu Holding, 28.11.2022 tarihinde, 7,5 TL fiyatından 15.000.000 adet payı kurumsal yatırımcılara sattığını ve satış sonrasında şirketteki payının %55,59'a gerilediğini bildirdi. (P.Değ: 19,1 Milyar TL, F/K: 328,9)

Genel Kurul, Sermaye Artırımı ve Temettümler

- **KLNMA**'nın %25 bedelli sermaye artırımı bugün gerçekleşecek. Rüçhan hakkı 1 TL'den kullanılacak olup rüçhan hakkı kullanım süresi 14.12.2022'de sona erecek.
- **DOHOL**'ün net 0,10 TL ve **FROTO**'nun net 5,13 TL temettü ödemesi bugün gerçekleşecek.

Tedbir Kararları

- **EDIP**, **IEYHO** ve **PCILT** paylarında 29/12/2022 seans sonuna kadar brüt takas uygulanacaktır.
- **IHLAS**, **RYSAS** ve **VBTYZ** payları 29/12/2022 seans sonuna kadar açığa satışa ve kredili işlemlere konu edilemeyecektir.

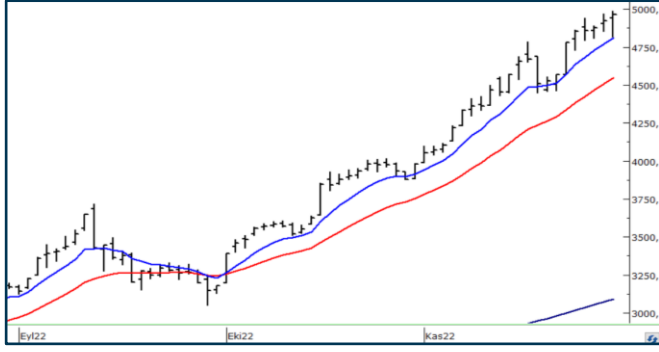
Önemli Haberler

- Çin'in Kasım ayı fabrika faaliyetine ilişkin verileri üst üste ikinci ayda da daralma göstererek beklenenden düşük geldi. Çinli sağlık yetkilileri ise Salı günü, ekonominin yeniden açılması için önemli görülen bir gösterge olan yaşlılar arasında aşılamaı artırmaya yönelik önlemleri açıklarken, devam eden protestoların bir değişime yol açıp açmayacağı sorulduğunda gelişmeler için "virüsün yakından izlediği" söylendi. Çin Şanghay endeksi %0,18 yükseldi. Diğer Asya hisse endekslerinin çoğunda da yükselen seyir hakim. Hong Kong %0,99 ve Güney Kore %1,16 yükselirken Japonya %0,37 düşüşle negatif ayrılıyor.

☀ Seans öncesi ve seans içerisinde açıklanan haberler , ⚡ Seans sonrası açıklanan haberler

Yasal Uyarı: Burada yer alan yatırım bilgi, yorum ve tavsiyeleri yatırım danışmanlığı kapsamında değildir. Yatırım danışmanlığı hizmeti, yetkili kuruluşlar tarafından kişilerin risk ve getiri tercihleri dikkate alınarak kişiye özel sunulmaktadır. Burada yer alan yorum ve tavsiyeler ise genel niteliktedir. Bu tavsiyeler mali durumunuz ile risk ve getiri tercihlerinize uygun olmayabilir. Bu nedenle, sadece burada yer alan bilgilere dayanarak yatırım kararı verilmesi beklentilerinize uygun sonuçlar doğurmayabilir.

BIST100 Teknik Analiz



Bist100 endeksi Salı gününü %0,80 yükselişle 4962 puanda tamamladı. Endeksin son 4 seanstir endeksin gün içindeki hareketliliğe rağmen açılış değerlerine yakın kapanışlar alması teknik açıdan kararsızlık sinyali olarak değerlendirilebilir.

En yakın direnç 5000'den geçiyor. Endeks 5000 üzerinde kalıcı olabilirse 5150 hedefine doğru ilerleyişini sürdürecektir.

Kısa vadeli ortalamanın belirlediği 4800 önemli bir destek bölgesi olarak karşımıza çıkıyor. 4800 desteği aşağı kırılırsa, 4700 yatay trend desteğine doğru geri çekilmeler yaşanabilir.

Kısa vadeli ortalamanın belirlediği 4800 aşağı kırılmadığı sürece sahip olunan hisse pozisyonlarının korunmasını öneriyoruz.

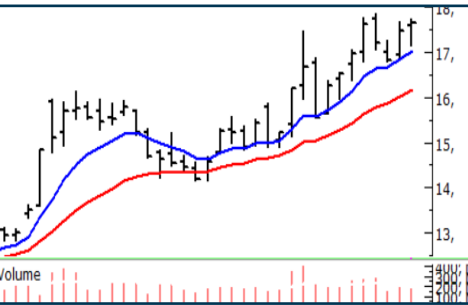
VIOP30 Teknik Analiz



Aralık Vade Endeks30 sözleşmesi seans içinde 5310 puana kadar gerilese de günün kapanışını 5538 puan ile gün içi en yüksek seviyeye çok yakın yerden gerçekleştirdi. Yükselen kanal içindeki hareket devam etse de bazı teknik göstergelerde zayıflıklar oluşmaya başladı.

Bugün için ilk desteğin 5490'da oluşmasını bekliyoruz. 5490'nın kırılması halinde 5.430 bölgesine geri çekilebiliriz. 5.430 aşağı kırılmadığı sürece geri çekilmeler sınırlı olacaktır. 5430 desteğinin kırılması 5200 ve 5300 desteklerinin hedef olmasını sağlayacaktır. Sözleşme 5500 üzerinde kalabilirse yükselen kanalın belirlediği 5700 seviyesi hedef olacaktır.

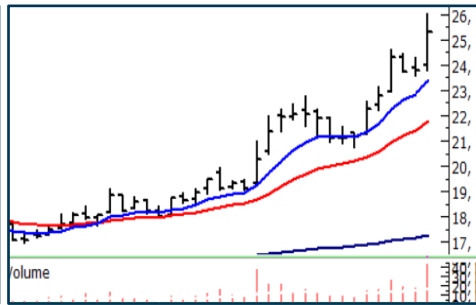
Teknik Analiz Hisse Önerileri



AKBNK

Kısa vadeli ortalaması üzerinde yükselen dipler oluşturan AKBNK olumlu trendini sürdürmeyi deniyor.

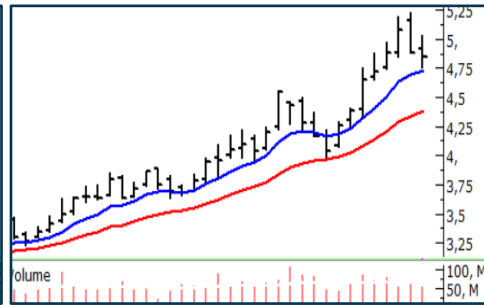
Hedef Fiyat: 18,40 TL, 19,00 TL
Zarar Kes: 17,00 TL



ENKAI

Yükselen dipler oluşturan ENKAI pozitif trendini sürdürmeyi deniyor.

Hedef Fiyat: 26,20 TL, 28,00 TL
Zarar Kes: 24,30 TL



HLGYO

Kısa vadeli ortalamasından destek bulan HLGYO olumlu trendini sürdürmeyi deniyor.

Hedef Fiyat: 5,05 TL, 5,35 TL
Zarar Kes: 4,60 TL

Yasal Uyarı: Burada yer alan yatırım bilgi, yorum ve tavsiyeleri yatırım danışmanlığı kapsamında değildir. Yatırım danışmanlığı hizmeti, yetkili kuruluşlar tarafından kişilerin risk ve getiri tercihleri dikkate alınarak kişiye özel sunulmaktadır. Burada yer alan yorum ve tavsiyeler ise genel niteliktedir. Bu tavsiyeler mali durumunuz ile risk ve getiri tercihlerinize uygun olmayabilir. Bu nedenle, sadece burada yer alan bilgilere dayanarak yatırım kararı verilmesi beklentilerinize uygun sonuçlar doğurmayabilir.

Phillip Portföy Yatırım Fonları

Yatırım Fonu Nedir?

Yatırım fonları, birçok bireysel yatırımcının parasının bir havuzda toplandığı ve onlar adına portföy yönetiminin yapıldığı finansal enstrümanlardır. Fonlar, yatırımcının belirlediği farklı risk ve getiri beklentilerine göre değerlendirilirken; hisse senedi, tahvil, repo, kıymetli madenler, emtia ve mevduat gibi farklı araçlar üzerinden değerlendirilmektedir.

Yatırım Fonları Nasıl Alınır?

TEFAS'da işlem gören tüm yatırım fonlarını öncelikle PhillipCapital'de yer alan hesabınız üzerinden alabilir veya hesap açarak kolayca erişim sağlayabilirsiniz. Buna ek olarak Türkiye'deki her banka ve aracı kurum platformlarından alım-satım gerçekleştirilebilir.

PPB / PHILLIP PORTFÖY BİRİNCİ HİSSE SENEDİ FONU

- Fon toplam değerinin en az %80'i devamlı olarak yerli ihraççıların hisse senetlerine yatırılır. Yatırım yapılacak sermaye piyasası araçlarının seçiminde, temel analize dayalı yöntemler kullanarak gelecekte büyüme ve karlılık artışı vadeden, yeni yatırım iştahına sahip ve getirilerini küçük ortaklarıyla paylaşımına açık, yatırımcı dostu yönetimlerce idare edilen şirketlerin hisselerine, teknik analiz yöntemleriyle alım satım seviyeleri tespit edilerek yatırım yapılır.

Birim Pay Fiyatı	2,783166
Günlük Getiri (%)	1,36%
Yılbaşından bu yana (%)	188,92%
Fon alış valörü	T+1
Fon Satış valörü	T+2

PPS / PHILLIP PORTFÖY BİRİNCİ SERBEST FON

- Fon, yerli ve yabancı para ve sermaye araçlarının spot ve vadeli fiyatlarının, gün içi fiyat dalgalanmalarından doğan arbitraj fırsatlarını kullanarak yatırımcılarına getiri sağlamayı amaçlar. Fon bu fırsatları değerlendirirken risklerini uygun gördüğü yüksek korelasyonlu yurt içi ve yurt dışı finansal ürünler yardımıyla hedge eder.
- Yatırımcıların fondan maksimum verimi almaları için yatırım vadelerini 6 ay ve üzerinde tutmaları tavsiye olunur.*

Birim Pay Fiyatı	1,138825
Günlük Getiri (%)	0,06%
Halka Arz Getiri (%)	13,88%
Fon alış valörü	T+1
Fon Satış valörü	T+2

Fon Portföyündeki Varlıklar: BIST payları ve VIOP sözleşmeleri

PJL / PHILLIP PORTFÖY PARA PİYASASI FONU

- Fon portföyünün tamamı devamlı olarak, vadesine en fazla 184 gün kalmış, likiditesi yüksek para ve sermaye piyasası araçlarından oluşacak ve Fon portföyünün günlük olarak hesaplanan ağırlıklı ortalama vadesi en fazla 45 gün olacaktır.

Birim Pay Fiyatı	1,230513
Günlük Getiri (%)	0,052%
Yılbaşından bu yana (%)	17,37%
Fon alış valörü	T+0
Fon Satış valörü	T+0

Fon Portföyündeki Varlıklar: Borçlanma Senetleri %52,64, T.Repo %20,76, TPP %19,36, Mevduat %4,79, Özel Sektör Kira Sertifikası %2,45

Yasal Uyarı: Burada yer alan yatırım bilgi, yorum ve tavsiyeleri yatırım danışmanlığı kapsamında değildir. Yatırım danışmanlığı hizmeti, yetkili kuruluşlar tarafından kişilerin risk ve getiri tercihleri dikkate alınarak kişiye özel sunulmaktadır. Burada yer alan yorum ve tavsiyeler ise genel niteliktedir. Bu tavsiyeler mali durumunuz ile risk ve getiri tercihlerinize uygun olmayabilir. Bu nedenle, sadece burada yer alan bilgilere dayanarak yatırım kararı verilmesi beklentilerinize uygun sonuçlar doğurmayabilir.

Kod	14	50	RSI	StochS	MACD	CCI	Kod	14	50	RSI	StochS	MACD	CCI
	Günlük H.O.	Günlük H.O.						Günlük H.O.	Günlük H.O.				
AEFES	●	●	●	●	●	●	KARSN	●	●	●	●	●	●
AGHOL	●	●	●	●	●	●	KARTN	●	●	●	●	●	●
AKBNK	●	●	●	●	●	●	KCHOL	●	●	●	●	●	●
AKFGY	●	●	●	●	●	●	KONTR	●	●	●	●	●	●
AKSA	●	●	●	●	●	●	KORDS	●	●	●	●	●	●
AKSEN	●	●	●	●	●	●	KOZAA	●	●	●	●	●	●
ALARK	●	●	●	●	●	●	KOZAL	●	●	●	●	●	●
ALBRK	●	●	●	●	●	●	KRDMD	●	●	●	●	●	●
ALGYO	●	●	●	●	●	●	LOGO	●	●	●	●	●	●
ALKIM	●	●	●	●	●	●	MAVI	●	●	●	●	●	●
ARCLK	●	●	●	●	●	●	MGROS	●	●	●	●	●	●
ASELS	●	●	●	●	●	●	NTHOL	●	●	●	●	●	●
AYDEM	●	●	●	●	●	●	NUGYO	●	●	●	●	●	●
BAGFS	●	●	●	●	●	●	ODAS	●	●	●	●	●	●
BASGZ	●	●	●	●	●	●	OTKAR	●	●	●	●	●	●
BERA	●	●	●	●	●	●	OYAKC	●	●	●	●	●	●
BIMAS	●	●	●	●	●	●	PETKM	●	●	●	●	●	●
BRYAT	●	●	●	●	●	●	PGSUS	●	●	●	●	●	●
BUCIM	●	●	●	●	●	●	PRKAB	●	●	●	●	●	●
CCOLA	●	●	●	●	●	●	PSGYO	●	●	●	●	●	●
CEMTS	●	●	●	●	●	●	QUAGR	●	●	●	●	●	●
CIMSA	●	●	●	●	●	●	SAHOL	●	●	●	●	●	●
DEVA	●	●	●	●	●	●	SASA	●	●	●	●	●	●
DOAS	●	●	●	●	●	●	SELEC	●	●	●	●	●	●
DOHOL	●	●	●	●	●	●	SISE	●	●	●	●	●	●
ECILC	●	●	●	●	●	●	SKBNK	●	●	●	●	●	●
EGEEN	●	●	●	●	●	●	SMRTG	●	●	●	●	●	●
EKGYO	●	●	●	●	●	●	SNGYO	●	●	●	●	●	●
ENJSA	●	●	●	●	●	●	SOKM	●	●	●	●	●	●
ENKAI	●	●	●	●	●	●	TAVHL	●	●	●	●	●	●
ERBOS	●	●	●	●	●	●	TCELL	●	●	●	●	●	●
EREGL	●	●	●	●	●	●	THYAO	●	●	●	●	●	●
FROTO	●	●	●	●	●	●	TKFEN	●	●	●	●	●	●
GARAN	●	●	●	●	●	●	TMSN	●	●	●	●	●	●
GENIL	●	●	●	●	●	●	TOASO	●	●	●	●	●	●
GESAN	●	●	●	●	●	●	TRGYO	●	●	●	●	●	●
GLYHO	●	●	●	●	●	●	TSKB	●	●	●	●	●	●
GOZDE	●	●	●	●	●	●	TSPOR	●	●	●	●	●	●
GSDHO	●	●	●	●	●	●	TTKOM	●	●	●	●	●	●
GUBRF	●	●	●	●	●	●	TTRAK	●	●	●	●	●	●
GWIND	●	●	●	●	●	●	TUKAS	●	●	●	●	●	●
HALKB	●	●	●	●	●	●	TUPRS	●	●	●	●	●	●
HEKTS	●	●	●	●	●	●	TURSG	●	●	●	●	●	●
IPEKE	●	●	●	●	●	●	ULKER	●	●	●	●	●	●
ISCTR	●	●	●	●	●	●	VAKBN	●	●	●	●	●	●
ISDMR	●	●	●	●	●	●	VESBE	●	●	●	●	●	●
ISFIN	●	●	●	●	●	●	VESTL	●	●	●	●	●	●
ISGYO	●	●	●	●	●	●	YATAS	●	●	●	●	●	●
ISMEN	●	●	●	●	●	●	YKBNK	●	●	●	●	●	●
JANTS	●	●	●	●	●	●	YYLGD	●	●	●	●	●	●

Yasal Uyarı: Burada yer alan yatırım bilgi, yorum ve tavsiyeleri yatırım danışmanlığı kapsamında değildir. Yatırım danışmanlığı hizmeti, yetkili kuruluşlar tarafından kişilerin risk ve getiri tercihleri dikkate alınarak kişiye özel sunulmaktadır. Burada yer alan yorum ve tavsiyeler ise genel niteliktedir. Bu tavsiyeler mali durumunuz ile risk ve getiri tercihlerinize uygun olmayabilir. Bu nedenle, sadece burada yer alan bilgilere dayanarak yatırım kararı verilmesi beklentilerinize uygun sonuçlar doğurmayabilir.