

21 Haziran 2024

Açılıştan Kapanışa Piyasalar

BIST	Kapanış 20.06.2024	Günlük Değişim	Yurt Dışı Piyasalar	20.06.2024 (18.10)	21.06.2024 (05:00)	BIST Kapanış Sonrası Değişim
BIST 100	10.739,94	2,57%	S&P 500 Vadeli	5.569,00	5.543,25	-0,46%
BIST 30	11.725,01	2,74%	Euro Stoxx 50 CFD	4.947,00	4.941,00	-0,12%
BIST Banka	15.271,80	3,62%	ABD 10 Yıllık (bps)	4,27	4,27	0
BIST Sanayi	14.483,47	2,35%	Brent	85,82	85,56	-0,30%
BIST 30 Yakın Vade	11.850,50	2,76%	Ons Altın	2.357,00	2.360,00	0,13%
Türkiye 2 Yıllık (bps)	43,41	43	USDTRY	32,83	32,82	-0,03%
Türkiye 10 Yıllık (bps)	28,97	40	Nikkei 225	38.629,00	38.641,00	0,03%

Önemli Haberler

- ABD'de ilk kez işsizlik maaşı başvurusunda bulunanların sayısı, 15 Haziran ile biten haftada 238 bin artışla beklentilerin üzerinde gerçekleşti.
- İngiltere Merkez Bankası (BoE) Haziran ayında politika faizini beklentiler dâhilinde yüzde 5,25'te sabit bıraktı.
- UNCTAD tarafından yayımlanan Dünya Yatırım Raporu'na göre uluslararası doğrudan yatırım hacmi 2023 yılında yüzde 2'lik bir düşüşle 1,33 trilyon dolara geriledi. Türkiye'nin 2023 yılındaki uluslararası doğrudan yatırım akışlarından aldığı pay bir önceki yıla göre yüzde 1'den yüzde 0,8 düzeyine düştü.
- Merkezi yönetim bütçesi Mayıs ayında 219,4 milyar TL fazla kaydetti. Böylelikle Kasım ayından bu yana ilk kez bütçede fazla görüldü.
- Türkiye İstatistik Kurumu verilerine göre, tüketici güven endeksi Haziran ayında yüzde 2,7 oranında azalarak 78,3 oldu.

Ekonomik Takvim

	Veri	Beklenti	Önceki
16:45	ABD, S&P Küresel ABD İmalat PMI (Haziran)	51,0	51,3
16:45	ABD, S&P Küresel Hizmetler PMI (Haziran)	53,7	54,8
17:00	ABD, Mevcut Konut Satışları (Mayıs)	4,08 milyon	4,14 milyon
18:00	ABD, FED Para Politikası Raporu	-	-

Günlük Hisse Önerileri

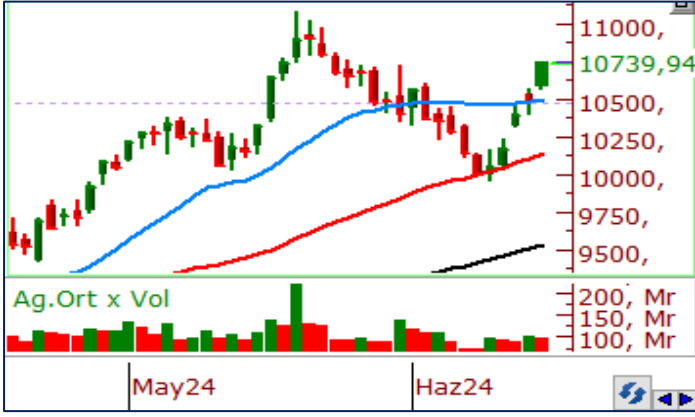
- Günlük hisse önerilerimiz **AKBNK**, **KCHOL** ve **TUPRS**'dir. Öneriler hakkında detayları görmek için tıklayabilirsiniz.

KAP Haberleri

- **€ GUBRF**, 2024 yılının ilk çeyreğinde 669 milyon TL zarar elde etti.
- **€ VESTL**, 2024 yılının ilk çeyreğinde 216 milyon TL zarar elde etti.
- **€ AKBNK**, AkTech Yazılım Teknolojileri A.Ş. ünvanı ile İstanbul'da faaliyet göstermek üzere 30.000.000 TL sermayeli anonim şirket statüsünde yeni bir şirket kurulması kararı aldı.
- **€ CEMAS**, Işıklar Enerji ve Yapı Holding A.Ş. aktifinde bulunan 11.265.000 adet IEYHO payları hisse başına 4,89 TL fiyat üzerinden toplam 55.085.850 TL bedel ile Işıklar Enerji ve Yapı Holding A.Ş.'den satın alındı.
- **€ IEYHO**, geri alınan 11.265.000 adet pay hisse başına 4,89 TL fiyat üzerinden toplam 55.085.850 TL bedel ile CEMAS'a satıldı.
- **€ IMASM**, %300 oranında bedelsiz sermaye artırımını kararı aldı.
- **€ MRGYO**, %190 oranında bedelsiz sermaye artırımını kararı aldı.
- **€ SNICA**, %100 oranında bedelsiz sermaye artırımını kararı aldı.

Bültendeki haberler, Kamuyu Aydınlatma Platformu'na bugün saat 08:30'a kadar gelen haberleri kapsamaktadır.

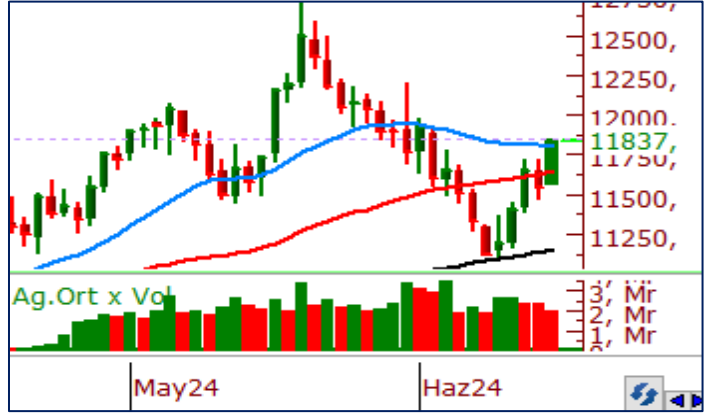
BİST 100 Teknik Analizi



BİST 100 endeksi son işlem gününde 10.569 - 10.739 puan aralığında hareket ederek son işlem gününü %2,57 oranında değer kazanarak 10.739 puandan tamamladı. Endekste 86 hisse değer kazanırken 12 hisse değer kaybetti.

BİST 100 endeksi son işlem gününde %2,57 oranında değer kazanarak günü 10.700 direncinin üzerinde tamamladı. İşlem hacmindeki artış dikkatleri çekerken günü gün içerisinde gördüğü en yüksek seviyeye yakın bir biçimde tamamlaması da teknik açıdan olumluydu. Endekste bugün 10.700 seviyesi üzerinde tutunmalar takip edilecektir. Haftanın son işlem gününde bu seviyenin üzerinde bir kapanış gerçekleşmesi önümüzdeki hafta alışlarda etki yaratabilir.

VIOP 30 Teknik Analizi



Haziran Vadeli Endeks 30 kontratı son işlem gününde 11.570-11.848 puan aralığında hareket ederek son işlem gününü 11.830 puandan tamamladı. Akşam seansı kapanışı ise 11.850 puandan gerçekleşti.

Haziran vadeli endeks sözleşmesinde son işlem gününde 10 günlük ve 50 günlük ortalamaların gün içerisinde destek görevi görmesi sözleşmedeki alıcılı havayı gün içerisinde destekledi. Günü gün içi en yüksek seviyeye yakın bir bölgeden tamamlayan Haziran vadeli sözleşmede 11.700 seviyesinin de aşılmasını olumlu olarak değerlendiriyoruz. Haftanın son işlem gününde 11.700 seviyesi üzerinde tutunma devam edebilir ise olumlu görünümün devamı gelebilir.

Teknik Analiz Hisse Önerileri



AKBNK

Son işlem gününde kısa vadeli ortalamalarından destek bulan ve günü 64,00 TL yatay direncine oldukça yakın bir seviyeden tamamlayan AKBNK hissesinde gün içerisinde 64,00 TL seviyesinin aşılması hissede alışlara neden olabilir.

Hedef Fiyat: 65,50 TL
Zarar Kes: 62,55 TL



KCHOL

Son işlem gününde BIST 100'e gelen alışların etkisiyle 50 günlük ortalamasını aşan KCHOL hissesinde 220,00 TL seviyesi üzerinde tutunmaların devam etmesi halinde pozitif görünüm sürebilir.

Hedef Fiyat: 231,00 TL
Zarar Kes: 219,00 TL



TUPRS

Yükselen dip yapısını korumaya devam eden TUPRS son günlerde gelen tepki alışları ile birlikte kısa vadeli ortalamasını aştı. Kapanışın 170,00 TL seviyesi üzerinde gerçekleşmesini olumlu değerlendirdiğimiz hissede 170,00 TL üzeri tutunmalarda alıcılı görünüm devam edebilir.

Hedef Fiyat: 177,00 TL
Zarar Kes: 170,00 TL

	PİVOT DESTEKLER			PİVOT DİRENÇLER					HİSSELER	PİVOT DESTEKLER			PİVOT DİRENÇLER				
	Destek 1	Destek 2	Destek 3	Kapanış	Pivot	Direnç 1	Direnç 2	Direnç 3		Destek 1	Destek 2	Destek 3	Kapanış	Pivot	Direnç 1	Direnç 2	Direnç 3
AEFES	222,57	219,03	215,77	226,10	225,83	229,37	232,63	236,17	ISMEN	34,18	33,36	32,92	35,00	34,62	35,44	35,88	36,70
AGHOL	345,00	338,75	334,75	351,25	349,00	355,25	359,25	365,50	IZENR	23,22	22,04	21,32	24,40	23,94	25,12	25,84	27,02
AHGAZ	14,07	13,78	13,53	14,35	14,32	14,61	14,86	15,15	IZMDC	6,53	6,38	6,30	6,67	6,61	6,76	6,84	6,99
AKBNK	62,30	60,80	60,05	63,80	63,05	64,55	65,30	66,80	KARSN	12,68	12,27	11,88	13,10	13,07	13,48	13,87	14,28
AKCNS	137,60	136,00	135,20	139,20	138,40	140,00	140,80	142,40	KAYSE	27,78	27,40	27,20	28,16	27,98	28,36	28,56	28,94
AKFYE	28,37	27,75	27,43	29,00	28,69	29,31	29,63	30,25	KCAER	53,67	52,38	51,52	54,95	54,53	55,82	56,68	57,97
AKSA	120,57	118,93	117,17	122,20	122,33	123,97	125,73	127,37	KCHOL	220,80	217,60	216,00	224,00	222,40	225,60	227,20	230,40
AKSEN	43,53	43,17	42,43	43,90	44,27	44,63	45,37	45,73	KLSEK	47,00	46,40	46,02	47,60	47,38	47,98	48,36	48,96
ALARK	104,47	102,83	101,17	106,10	106,13	107,77	109,43	111,07	KMPUR	56,87	56,33	55,77	57,40	57,43	57,97	58,53	59,07
ALBRK	5,58	5,47	5,33	5,70	5,72	5,83	5,97	6,08	KONTR	172,43	169,47	166,03	175,40	175,87	178,83	182,27	185,23
ALFAS	65,80	64,80	64,10	66,80	66,50	67,50	68,20	69,20	KONYA	8075,00	7890,00	7715,00	8260,00	8250,00	8435,00	8610,00	8795,00
ARCLK	172,80	170,60	167,90	175,00	175,50	177,70	180,40	182,60	KORDS	94,12	91,23	89,67	97,00	95,68	98,57	100,13	103,02
ASELS	60,17	59,63	59,22	60,70	60,58	61,12	61,53	62,07	KOZAA	54,40	53,55	53,00	55,25	54,95	55,80	56,35	57,20
ASGYO	13,35	13,25	13,15	13,46	13,45	13,55	13,65	13,75	KOZAL	21,49	21,31	21,17	21,68	21,63	21,81	21,95	22,13
ASTOR	93,62	92,23	90,77	95,00	95,08	96,47	97,93	99,32	KRDMD	29,84	29,38	28,96	30,30	30,26	30,72	31,14	31,60
BERA	17,40	17,02	16,83	17,78	17,59	17,97	18,16	18,54	MAVI	114,13	109,47	105,93	118,80	117,67	122,33	125,87	130,53
BIENY	35,40	34,72	34,36	36,08	35,76	36,44	36,80	37,48	MGROS	519,17	511,33	504,17	527,00	526,33	534,17	541,33	549,17
BIMAS	559,50	549,50	542,50	569,50	566,50	576,50	583,50	593,50	MIATK	56,88	55,62	54,88	58,15	57,62	58,88	59,62	60,88
BIOEN	20,99	19,81	19,21	22,18	21,59	22,77	23,37	24,55	ODAS	8,38	8,22	8,05	8,54	8,55	8,71	8,88	9,04
BOBET	27,89	27,47	26,97	28,30	28,39	28,81	29,31	29,73	OTKAR	624,00	610,50	601,00	637,50	633,50	647,00	656,50	670,00
BRSAN	481,42	473,08	468,92	489,75	485,58	493,92	498,08	506,42	OYAKC	61,47	60,83	60,42	62,10	61,88	62,52	62,93	63,57
BRYAT	2276,67	2158,33	2096,67	2395,00	2338,33	2456,67	2518,33	2636,67	PENTA	16,03	15,71	15,48	16,35	16,26	16,58	16,81	17,13
BUCIM	8,21	8,15	8,12	8,26	8,24	8,30	8,33	8,39	PETKM	21,79	21,61	21,45	21,98	21,95	22,13	22,29	22,47
CANTE	16,91	16,78	16,68	17,05	17,01	17,14	17,24	17,37	PGSUS	229,97	226,73	223,37	233,20	233,33	236,57	239,93	243,17
CCOLA	798,33	776,67	757,33	820,00	817,67	839,33	858,67	880,33	QUAGR	3,43	3,41	3,39	3,45	3,45	3,47	3,49	3,51
CIMSA	30,62	30,26	29,92	30,98	30,96	31,32	31,66	32,02	SAHOL	94,40	92,80	92,00	96,00	95,20	96,80	97,60	99,20
CWENE	202,50	197,70	195,30	207,30	204,90	209,70	212,10	216,90	SASA	45,28	44,42	43,84	46,14	45,86	46,72	47,30	48,16
DOAS	276,50	271,50	267,75	281,50	280,25	285,25	289,00	294,00	SDTTR	269,33	265,67	263,08	273,00	271,92	275,58	278,17	281,83
DOHOL	15,99	15,62	15,40	16,36	16,21	16,58	16,80	17,17	SISE	48,86	48,38	48,14	49,34	49,10	49,58	49,82	50,30
ECILC	53,52	53,08	52,72	53,95	53,88	54,32	54,68	55,12	SKBNK	3,74	3,64	3,59	3,83	3,79	3,89	3,94	4,04
ECZYT	232,50	230,20	228,30	234,80	234,40	236,70	238,60	240,90	SMRTG	51,87	50,68	48,77	53,05	53,78	54,97	56,88	58,07
EGEEN	12792,50	12185,00	11857,50	13400,00	13120,00	13727,50	14055,00	14662,50	SOKM	63,37	62,43	61,62	64,30	64,18	65,12	65,93	66,87
EKGYO	9,02	8,88	8,78	9,16	9,12	9,26	9,36	9,50	TATEN	30,21	28,31	27,35	32,12	31,17	33,07	34,03	35,93
ENERY	178,23	174,17	171,93	182,30	180,47	184,53	186,77	190,83	TAVHL	247,60	244,95	243,50	250,25	249,05	251,70	253,15	255,80
ENJSA	63,05	61,95	61,00	64,15	64,00	65,10	66,05	67,15	TCELL	100,37	97,43	95,97	103,30	101,83	104,77	106,23	109,17
ENKAI	41,58	40,88	40,30	42,28	42,16	42,86	43,44	44,14	THYAO	311,92	307,83	305,67	316,00	314,08	318,17	320,33	324,42
EREGL	51,98	50,12	49,03	53,85	53,07	54,93	56,02	57,88	TKFEN	53,73	50,97	49,58	56,50	55,12	57,88	59,27	62,03
EUPWR	104,23	101,27	98,53	107,20	106,97	109,93	112,67	115,63	TOASO	317,33	310,67	307,33	324,00	320,67	327,33	330,67	337,33
EUREN	14,82	14,63	14,49	15,00	14,96	15,15	15,29	15,48	TSKB	11,59	11,34	11,21	11,84	11,72	11,97	12,10	12,35
FROTO	1079,67	1064,33	1049,67	1095,00	1094,33	1109,67	1124,33	1139,67	TTKOM	49,45	47,35	45,60	51,55	51,20	53,30	55,05	57,15
GARAN	107,13	103,47	101,63	110,80	108,97	112,63	114,47	118,13	TTRAK	957,83	948,17	936,83	967,50	969,17	978,83	990,17	999,83
GESAN	51,63	50,37	48,78	52,90	53,22	54,48	56,07	57,33	TUKAS	7,42	7,33	7,24	7,52	7,51	7,60	7,69	7,78
GUBRF	146,27	144,73	143,37	147,80	147,63	149,17	150,53	152,07	TUPRS	169,00	165,90	164,00	172,10	170,90	174,00	175,90	179,00
GWIND	29,45	29,11	28,81	29,78	29,75	30,09	30,39	30,73	ULKER	161,40	152,60	148,20	170,20	165,80	174,60	179,00	187,80
HALKB	19,53	19,27	19,03	19,78	19,77	20,03	20,27	20,53	VAKBN	23,72	23,50	23,26	23,94	23,96	24,18	24,42	24,64
HEKTS	13,30	13,13	12,93	13,48	13,50	13,67	13,87	14,04	VESTL	86,23	85,02	83,63	87,45	87,62	88,83	90,22	91,43
IPEKE	38,29	37,93	37,75	38,64	38,47	38,83	39,01	39,37	YEOTK	176,83	171,17	161,23	182,50	186,77	192,43	202,37	208,03
ISCTR	16,40	16,10	15,94	16,71	16,56	16,86	17,02	17,32	YKBNK	32,93	32,43	32,15	33,44	33,21	33,71	33,99	34,49
ISDMR	38,56	37,32	36,46	39,80	39,42	40,66	41,52	42,76	YYLGD	12,07	11,97	11,85	12,18	12,19	12,29	12,41	12,51
ISGYO	15,62	15,45	15,32	15,80	15,75	15,92	16,05	16,22	ZOREN	5,46	5,41	5,36	5,51	5,51	5,56	5,61	5,66

Kod	14	50	RSI	StochS	MACD	CCI	Kod	14	50	RSI	StochS	MACD	CCI
	Günlük H.O.	Günlük H.O.						Günlük H.O.	Günlük H.O.				
AEFES	●	●	●	●	●	●	ISMEN	●	●	●	●	●	●
AGHOL	●	●	●	●	●	●	IZENR	●	●	●	●	●	●
AHGAZ	●	●	●	●	●	●	IZMDC	●	●	●	●	●	●
AKBNK	●	●	●	●	●	●	KARSN	●	●	●	●	●	●
AKCNS	●	●	●	●	●	●	KAYSE	●	●	●	●	●	●
AKFYE	●	●	●	●	●	●	KCAER	●	●	●	●	●	●
AKSA	●	●	●	●	●	●	KCHOL	●	●	●	●	●	●
AKSEN	●	●	●	●	●	●	KLSE	●	●	●	●	●	●
ALARK	●	●	●	●	●	●	KMPUR	●	●	●	●	●	●
ALBRK	●	●	●	●	●	●	KONTR	●	●	●	●	●	●
ALFAS	●	●	●	●	●	●	KONYA	●	●	●	●	●	●
ARCLK	●	●	●	●	●	●	KORDS	●	●	●	●	●	●
ASELS	●	●	●	●	●	●	KOZAA	●	●	●	●	●	●
ASGYO	●	●	●	●	●	●	KOZAL	●	●	●	●	●	●
ASTOR	●	●	●	●	●	●	KRDMD	●	●	●	●	●	●
BERA	●	●	●	●	●	●	MAVI	●	●	●	●	●	●
BIENY	●	●	●	●	●	●	MGROS	●	●	●	●	●	●
BIMAS	●	●	●	●	●	●	MIATK	●	●	●	●	●	●
BIOEN	●	●	●	●	●	●	ODAS	●	●	●	●	●	●
BOBET	●	●	●	●	●	●	OTKAR	●	●	●	●	●	●
BRSAN	●	●	●	●	●	●	OYAKC	●	●	●	●	●	●
BRYAT	●	●	●	●	●	●	PENTA	●	●	●	●	●	●
BUCIM	●	●	●	●	●	●	PETKM	●	●	●	●	●	●
CANTE	●	●	●	●	●	●	PGSUS	●	●	●	●	●	●
COLLA	●	●	●	●	●	●	QUAGR	●	●	●	●	●	●
CIMSA	●	●	●	●	●	●	SAHOL	●	●	●	●	●	●
CWENE	●	●	●	●	●	●	SASA	●	●	●	●	●	●
DOAS	●	●	●	●	●	●	SDTTR	●	●	●	●	●	●
DOHOL	●	●	●	●	●	●	SISE	●	●	●	●	●	●
ECILC	●	●	●	●	●	●	SKBNK	●	●	●	●	●	●
ECZYT	●	●	●	●	●	●	SMRTG	●	●	●	●	●	●
EGEEN	●	●	●	●	●	●	SOKM	●	●	●	●	●	●
EKGYO	●	●	●	●	●	●	TATEN	●	●	●	●	●	●
ENERY	●	●	●	●	●	●	TAVHL	●	●	●	●	●	●
ENJSA	●	●	●	●	●	●	TCELL	●	●	●	●	●	●
ENKAI	●	●	●	●	●	●	THYAO	●	●	●	●	●	●
EREGL	●	●	●	●	●	●	TKFEN	●	●	●	●	●	●
EUPWR	●	●	●	●	●	●	TOASO	●	●	●	●	●	●
EUREN	●	●	●	●	●	●	TSKB	●	●	●	●	●	●
FROTO	●	●	●	●	●	●	TTKOM	●	●	●	●	●	●
GARAN	●	●	●	●	●	●	TTRAK	●	●	●	●	●	●
GESAN	●	●	●	●	●	●	TUKAS	●	●	●	●	●	●
GUBRF	●	●	●	●	●	●	TUPRS	●	●	●	●	●	●
GWIND	●	●	●	●	●	●	ULKER	●	●	●	●	●	●
HALKB	●	●	●	●	●	●	VAKBN	●	●	●	●	●	●
HEKTS	●	●	●	●	●	●	VESTL	●	●	●	●	●	●
IPEKE	●	●	●	●	●	●	YEOTK	●	●	●	●	●	●
ISCTR	●	●	●	●	●	●	YKBNK	●	●	●	●	●	●
ISDMR	●	●	●	●	●	●	YYLGD	●	●	●	●	●	●
ISGYO	●	●	●	●	●	●	ZOREN	●	●	●	●	●	●