

7 Mart 2024

Açılıştan Kapanışa Piyasalar

BIST	Kapanış 06.03.2024	Günlük Değişim	Yurt Dışı Piyasalar	06.03.2024 (18.10)	07.03.2024 (07:45)	BIST Kapanış Sonrası Değişim
BIST 100	8.745,00	-1,31%	S&P 500 Vadeli	5.104,75	5.101,00	-0,07%
BIST 30	9.247,11	-0,85%	Euro Stoxx 50 CFD	4.920,00	4.922,00	0,04%
BIST Banka	9.211,48	-1,89%	ABD 10 Yıllık (bps)	4,10	4,12	2
BIST Sanayi	13.995,58	-1,54%	Brent	83,39	82,84	-0,66%
BIST 30 Yakın Vade	9.792,00	-0,53%	Ons Altın	2.141,00	2.158,00	0,79%
Türkiye 2 Yıllık (bps)	44,53	23	USDTRY	31,75	31,82	0,22%
Türkiye 10 Yıllık (bps)	27,90	-47	Nikkei 225	40.113,00	39.720,88	-0,98%

Önemli Haberler

- Minneapolis Fed Başkanı Neel Kashakri dün yaptığı açıklamada Fed'in bu yıl en fazla 2, muhtemelen sadece bir kez faiz indirimi yapacağını belirtti. Bu açıklama meslektaşlarının yıl sonuna da kadar 3 faiz indirimi tahmininden farklı geldi. FOMC üyelerinin 19-20 Mart'ta gerçekleşecek toplantılar ardından yeni projeksiyonlarını açıklamaları bekleniyor.
- Sıkı para politikası duruşuna devam eden TCMB, bankalarda kredi büyümesi durumunda zorunlu ek karşılık ayrılması gerektiğini açıkladı. Bankalar, belirlenecek krediler için aylık %2 büyümeyi aşması durumunda, ilave miktar için zorunlu karşılık 1 yıl süreyle TL cinsinden bloke olarak tutulacak. Buna ek olarak ihtiyaç kredi sınırları da %3'den %2 seviyesine düşürüldü.

Ekonomik Takvim

Saat	Veri	Beklenti	Önceki
16:15	Euro Bölgesi, Faiz Kararı (Mart)	%4,50	%4,50
16:30	ABD, İşsizlik Haklarından Yararlanma Başvuruları	217 Bin	215 Bin
18:00	ABD, FED Başkanı Powell'in Yorumları	-	-

Tedbir Kararları

- FONET ve SONME** payları VBTS kapsamında 05/04/2024 seans sonuna kadar emir paketi tedbiri ile işlem görecektir.
- EUKYO** payları VBTS kapsamında 05/04/2024 seans sonuna kadar tek fiyat işlem yöntemi ile işlem görecektir.
- KAPLM** paylarında VBTS kapsamında 05/04/2024 seans sonuna kadar brüt takas uygulanacaktır.

Günlük Hisse Önerileri

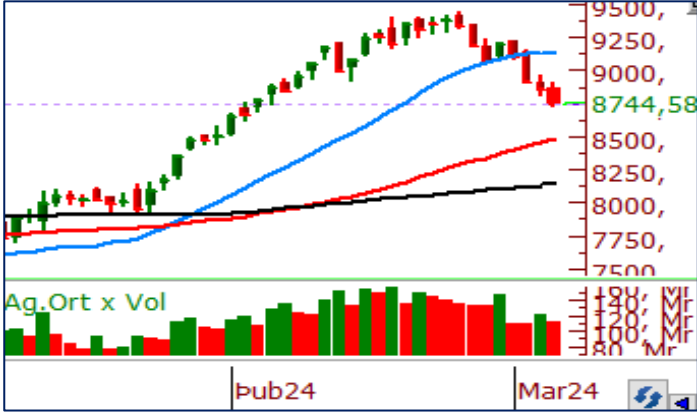
- Günlük hisse önerilerimiz **ANSGR**, **BIMAS** ve **SELEC**'dir. Öneriler hakkında detayları görmek için tıklayabilirsiniz.

KAP Haberleri

- **ENKAI**, 2023 yılında geçtiğimiz yılın aynı dönemine kıyasla %765 artış ile 16,9 milyar TL net kâr açıkladı. (P.Değ: 228,7 Milyar TL, F/K: 13,5)
- **LKMNH**, 2023 yılında geçtiğimiz yılın aynı dönemine kıyasla %2 artış ile 322 milyon TL net kâr açıkladı. (P.Değ: 2,1 Milyar TL, F/K: 6,6)
- **BMSTL**, Avrupa'da yerleşik bir firmadan toplamda 16.499.693 TL bedelli sipariş aldı. Şirketin son dört çeyrek hasılatı 1,3 milyar TL'dir. (P.Değ: 2,4 Milyar TL, F/K: 140,5)
- **DOAS**, B-SHIVER S.R.L. ile arasında bot ve sürat botlarının Türkiye'deki satış ve servis hizmetlerinin, DOAS tarafından yerine getirilmesinin esaslarını belirleyen distribütörlük sözleşmesi imzaladı. (P.Değ: 59,8 Milyar TL, F/K: 3,4)
- **FROTO**, yönetim kurulu hisse başına net 38,97 TL kâr payı ödeme kararı aldı. Temettü dağıtım tarihi 8 Nisan 2024 olarak belirlendi. (P.Değ: 365,6 Milyar TL, F/K: 7,5)
- **LKMNH**, hisse başına net 1,24 TL kâr payını 2 taksit halinde ödeme kararını genel kurul onayına sunacak. Ödeme kabul edilirse ilk taksit (0,62 TL) 07.05.2024 tarihinde ödenecek.
- **OYAKC**, Taiwan Cement Corporation (TCC) ile arasında imzalanan sözleşme kapsamında pay devir işlemi tamamlandı. (P.Değ: 82,9 Milyar TL, F/K: 10,2)
- **SISE**, 48,34 TL- 48,54 TL fiyat aralığından (ortalama 48,44 TL) 1.000.000 adet pay geri aldı. Böylelikle sahip olduğu SISE payları 57.422.416 adede ulaştı (Şirket sermayesine oranı %1,87). (P.Değ: 146,7 Milyar TL, F/K: 8,6)
- **SISE**, Hollanda'da yerleşik %100 iştiraki olan Sisecam Investment B.V. ("SIBV") üzerinden %30 oranında ortağı olduğu Mısır'da yerleşik Saint Gobain Glass Egypt SAE şirketinin ("SGGE") onaylanan ikinci düzcamlı hattı projesi yeni bir şirket kurulması yöntemi ile gerçekleştirilecek. SIBV, yeni şirketin sermayesine 5.046.000 Euro ile %30 oranında katılacak.

*Bültendeki haberler, Kamuyu Aydınlatma Platformu'na bugün saat 08:30'a kadar gelen haberleri kapsamaktadır.

BİST 100 Teknik Analizi



BİST 100 endeksi son işlem gününü 8.736-8.908 puan aralığında hareket ederek günü %1,31 oranında değer kaybederek 8.745 puandan tamamladı. Endekste son işlem gününde 13 hisse değer kazanırken 85 hisse değer kaybetti.

Son işlem gününde BİST100 endeksinde satış eğiliminin devam ettiğini gördük. Dün gün içerisinde 8.910 bölgesinde bulunan direnç bölgesini test etse de bu bölgenin üzerinde zorlanmaların etkisiyle geri çekilmeler etkili oldu. BİST100 endeksinde satıcıları havanın devam etmesi halinde 8.594 bölgesi destek bölgesi olarak takip edilebilir. Endekste momentumun yükselmesi için 8.900 bölgesi üzerinde kalıcılığın gerekli olduğunu düşünüyoruz. 8.900 seviyesi üzerinde 9.000 bölgesi önemle takip edilecektir.

VİOP 30 Teknik Analizi



Nisan Vadeli Endeks 30 kontratı son işlem gününde 9.771-10.016 puan aralığında hareket ederek günü 9.808 puandan tamamladı. Akşam seansı kapanışı ise 9.792 puandan gerçekleşti.

Endeks sözleşmesinde satıcıları havanın devam etmesi ile 50 günlük ortalamanın aşağı yönde kırıldığını gördük. Önemli bir destek seviyesi olan 50 günlük ortalamanın belirlediği 9.926 bölgesinin altında kapanış gerçekleştiren endeks sözleşmesinde momentum kaybı sürüyor. Satış baskısının devam etmesi halinde 9.540 bölgesine doğru geri çekilmeler görülebilir. Endeks sözleşmesinde yukarı yönlü momentumun başlaması için 10.100 seviyesinin üzerinde kapanış beklemek gerekir.

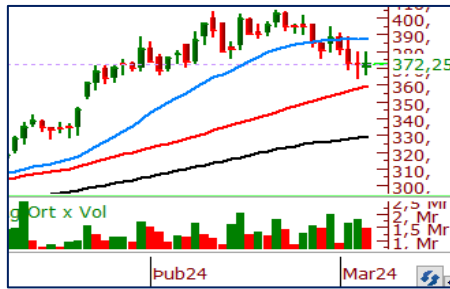
Teknik Analiz Hisse Önerileri



ANSGR

Dün pozitif bir günü geride bırakan ANSGR 10 ve 21 günlük ortalamalarını destek edinerek günü 69,00 TL yatay direnci üzerinde tamamlamayı başarabildi. 69,00 TL üzerinde tutunmaların devamı hissedeki olumlu görünümü koruyabilir.

Hedef Fiyat: 71,50 TL
Zarar Kes: 67,25 TL



BIMAS

365,00 TL bölgesinin yatay destek seviyesi olarak çalıştığı BIMAS dün gün içerisinde bu bölgeden destek bularak günü 372,25 TL'den tamamladı. Bugün 380,00 TL üzerinde fiyatlanmaların yaşanması halinde yükseliş ivmesi güç kazanabilir.

Hedef Fiyat: 384,50 TL
Zarar Kes: 362,00 TL



SELEC

55,55 TL destek seviyesinden destek edinerek yükselen SELEC dün günü pozitif bir biçimde 57,05 TL'den tamamladı. 55,55 TL yatay destek bölgesinin üzerinde tutunmaya devam etmesi halinde hissedeki pozitif havanın devamı gelebilir.

Hedef Fiyat: 58,90 TL
Zarar Kes: 55,50 TL

Phillip Portföy Yatırım Fonları

PPB / PHİLLİP PORTFÖY BİRİNCİ HİSSE SENEDİ FONU

Fon toplam değerinin en az %80'i devamlı olarak yerli ihraççıların ortaklık payları ile ihraççı paylarından oluşan endeksleri takip etmek üzere kurulan borsa yatırım fonları katılma paylarına yatırılır. Yatırım yapılacak sermaye piyasası araçlarının seçiminde, risk/getiri değerlendirmeleri sonucunda belirlenenler ve nakde dönüşümü kolay olanlar tercih edilir. Fon portföyüne yabancı yatırım araçları dahil edilebilir. Ancak, fon portföyüne fon toplam değerinin en fazla %20'si oranında yabancı para ve sermaye piyasası araçları dahil edilebilir.

<https://www.phillipportfoy.com.tr/yatirimfonu/PPB>

PJL / PHİLLİP PORTFÖY PARA PİYASASI FONU

Fon portföyünün tamamı devamlı olarak, vadesine en fazla 184 gün kalmış, likiditesi yüksek para ve sermaye piyasası araçlarından oluşacak ve Fon portföyünün günlük olarak hesaplanan ağırlıklı ortalama vadesi en fazla 45 gün olacaktır.

<https://www.phillipportfoy.com.tr/yatirimfonu/PJL>

PPE / PHİLLİP PORTFÖY USD Cinsi Serbest(Döviz) Fonu

Fon Türkiye Hazinesinin ve yüksek kredi notu olan şirketlerin çıkardığı eurobondlara yatırım yapar. Fon büyüklüğünün minimum %80'i sürekli olarak dolar cinsi finansal ürünlere yatırım yapar. Piyasa şartlarına bağlı olarak, fonun durasyonunun 3 -5 yıl aralığında olması planlanmaktadır. Fon yatırımları USD cinsinden yapılabilmektedir. Fon yatırım süresi sınırsız olup, fondan çıkış için herhangi bir cezai ödeme olmamaktadır.

<https://www.phillipportfoy.com.tr/yatirimfonu/PPE>

PPS / PHİLLİP PORTFÖY BİRİNCİ SERBEST FONU

BIST'de işlem gören ortaklık payları ile ihraççı paylarından oluşan endeksleri takip etmek üzere kurulan borsa yatırım fonları katılma paylarına veya BIST pay endekslerine dayalı türev araçlara yatırım yaparak eşik değer üzerinde getiri yaratmayı hedefler.

<https://www.phillipportfoy.com.tr/yatirimfonu/PPS>

PFO/PHİLLİP PORTFÖY FON SEPETİ FONU

Fon toplam değerinin en az %80'i devamlı olarak, yatırım fonları ve borsa yatırım fonlarının katılma paylarına yatırılır. Fon stratejisi kapsamında yapılan çeşitlendirme ile yatırımcının finansal piyasalardaki kazanca iştirak etmesi hedeflenmektedir.

<https://www.phillipportfoy.com.tr/yatirimfonu/PFO>

PHİLLİP PORTFÖY FONLARI									
Fon adı	BİRİNCİ HİSSE SENEDİ FONU	Fon adı	BİRİNCİ SERBEST FON	Fon adı	SERBEST (DÖVİZ) FON	Fon adı	Fon Sepeti Fonu	Fon adı	PARA PİYASASI FONU
Fon Kodu	PPB	Fon Kodu	PPS	Fon Kodu	PPE	Fon Kodu	*PFO	Fon Kodu	PJL
Birim Pay Fiyatı	5.879215	Birim Pay Fiyatı	1.525776	Birim Pay Fiyatı	34.218961	Birim Pay Fiyatı	1.058101	Birim Pay Fiyatı	1.812302
Günlük Getiri	-1.48%	Günlük Getiri	0.71%	Günlük Getiri	0.61%	Günlük Getiri	-0.77%	Günlük Getiri	0.119%
2024 yılı getiri	21.61%	2024 yılı getiri	5.89%	2024 yılı getiri	7.56%	İhraç tarihinden bugüne(03.01.2024)	5.81%	Mevduat Karşılığı	45.72%
Fon Alış Valörü	T+1	Fon Alış Valörü	T+1	Fon Alış Valörü	T+1	Fon Alış Valörü	T+1	Fon Alış Valörü	T+0
Fon Satış Valörü	T+2	Fon Satış Valörü	T+2	Fon Satış Valörü	T+3	Fon Satış Valörü	T+3	Fon Satış Valörü	T+0

*PFO fiyatı t-1 günü göstermektedir.

Kod	14 Günlük H.O.	50 Günlük H.O.	RSI	StochS	MACD	CCI	Kod	14 Günlük H.O.	50 Günlük H.O.	RSI	StochS	MACD	CCI
AEFES	●	●	●	●	●	●	ISMEN	●	●	●	●	●	●
AGHOL	●	●	●	●	●	●	IZENR	●	●	●	●	●	●
AHGAZ	●	●	●	●	●	●	IZMDC	●	●	●	●	●	●
AKBNK	●	●	●	●	●	●	KARSN	●	●	●	●	●	●
AKCNS	●	●	●	●	●	●	KAYSE	●	●	●	●	●	●
AKFYE	●	●	●	●	●	●	KCAER	●	●	●	●	●	●
AKSA	●	●	●	●	●	●	KCHOL	●	●	●	●	●	●
AKSEN	●	●	●	●	●	●	KLSEK	●	●	●	●	●	●
ALARK	●	●	●	●	●	●	KMPUR	●	●	●	●	●	●
ALBRK	●	●	●	●	●	●	KONTR	●	●	●	●	●	●
ALFAS	●	●	●	●	●	●	KONYA	●	●	●	●	●	●
ARCLK	●	●	●	●	●	●	KORDS	●	●	●	●	●	●
ASELS	●	●	●	●	●	●	KOZAA	●	●	●	●	●	●
ASGYO	●	●	●	●	●	●	KOZAL	●	●	●	●	●	●
ASTOR	●	●	●	●	●	●	KRDMD	●	●	●	●	●	●
BERA	●	●	●	●	●	●	MAVI	●	●	●	●	●	●
BIENY	●	●	●	●	●	●	MGROS	●	●	●	●	●	●
BIMAS	●	●	●	●	●	●	MIATK	●	●	●	●	●	●
BIOEN	●	●	●	●	●	●	ODAS	●	●	●	●	●	●
BOBET	●	●	●	●	●	●	OTKAR	●	●	●	●	●	●
BRSAN	●	●	●	●	●	●	OYAKC	●	●	●	●	●	●
BRYAT	●	●	●	●	●	●	PENTA	●	●	●	●	●	●
BUCIM	●	●	●	●	●	●	PETKM	●	●	●	●	●	●
CANTE	●	●	●	●	●	●	PGSUS	●	●	●	●	●	●
CCOLA	●	●	●	●	●	●	QUAGR	●	●	●	●	●	●
CIMSA	●	●	●	●	●	●	SAHOL	●	●	●	●	●	●
CWENE	●	●	●	●	●	●	SASA	●	●	●	●	●	●
DOAS	●	●	●	●	●	●	SDTTR	●	●	●	●	●	●
DOHOL	●	●	●	●	●	●	SISE	●	●	●	●	●	●
ECILC	●	●	●	●	●	●	SKBNK	●	●	●	●	●	●
ECZYT	●	●	●	●	●	●	SMRTG	●	●	●	●	●	●
EGEEN	●	●	●	●	●	●	SOKM	●	●	●	●	●	●
EKGYO	●	●	●	●	●	●	TATEN	●	●	●	●	●	●
ENERY	●	●	●	●	●	●	TAVHL	●	●	●	●	●	●
ENJSA	●	●	●	●	●	●	TCELL	●	●	●	●	●	●
ENKAI	●	●	●	●	●	●	THYAO	●	●	●	●	●	●
EREGL	●	●	●	●	●	●	TKFEN	●	●	●	●	●	●
EUPWR	●	●	●	●	●	●	TOASO	●	●	●	●	●	●
EUREN	●	●	●	●	●	●	TSKB	●	●	●	●	●	●
FROTO	●	●	●	●	●	●	TTKOM	●	●	●	●	●	●
GARAN	●	●	●	●	●	●	TTRAK	●	●	●	●	●	●
GESAN	●	●	●	●	●	●	TUKAS	●	●	●	●	●	●
GUBRF	●	●	●	●	●	●	TUPRS	●	●	●	●	●	●
GWIND	●	●	●	●	●	●	ULKER	●	●	●	●	●	●
HALKB	●	●	●	●	●	●	VAKBN	●	●	●	●	●	●
HEKTS	●	●	●	●	●	●	VESTL	●	●	●	●	●	●
IPEKE	●	●	●	●	●	●	YEOTK	●	●	●	●	●	●
ISCTR	●	●	●	●	●	●	YKBNK	●	●	●	●	●	●
ISDMR	●	●	●	●	●	●	YYLGD	●	●	●	●	●	●
ISGYO	●	●	●	●	●	●	ZOREN	●	●	●	●	●	●