

**15 Nisan 2024**

## Açılıştan Kapanışa Piyasalar

BIST	Kapanış 09.04.2024	Günlük Değişim	Yurt Dışı Piyasalar	09.04.2024 (18.10)	15.04.2024 (07:45)	BIST Kapanış Sonrası Değişim
BIST 100	9.814,19	0,59%	S&P 500 Vadeli	5.225,00	5.185,00	-0,77%
BIST 30	10.597,60	0,64%	Euro Stoxx 50 CFD	4.995,93	4.963,00	-0,66%
BIST Banka	12.743,91	1,45%	ABD 10 Yıllık (bps)	4,37	4,55	18
BIST Sanayi	14.469,98	1,22%	Brent	89,64	90,20	0,62%
BIST 30 Yakın Vade	10.752,00	0,55%	Ons Altın	2.348,25	2.357,20	0,38%
Türkiye 2 Yıllık (bps)	43,58	0	USDTRY	32,23	32,40	0,53%
Türkiye 10 Yıllık (bps)	27,19	-4	Nikkei 225	39.319,25	39.118,00	-0,51%

## Önemli Haberler

- TCMB, 2023 yılında 818,2 milyar TL zarar açıkladı. Banka, 2022 yılında 72,0 milyar TL kar etmişti.
- Altın, İran'ın hafta sonu İsrail'e yönelik saldırısının güvenli liman varlıklarına olan talebi artırmasının ardından rekora yakın bir seviyeye yükseldi. Ons altın bu sabah itibariyle 2.355 doların hemen üzerinde alıcı buluyor.

## Ekonomik Takvim

	Veri	Beklenti	Önceki
10:00	Türkiye, İşsizlik Oranı (Aylık/ Şubat)	-	%9,1
11:00	Türkiye, Bütçe Dengesi (Mart)	-	-153,80B
15:30	ABD, Çekirdek Perakende Satışlar (Aylık/ Mart)	%0,5	%0,3
15:30	ABD, Perakende Satışlar (Aylık/ Mart)	%0,4	%0,6

## Hak Kullanımları

- BEYAZ, FLAP, ISMEN** genel kurul toplantıları bugün gerçekleştirilecek.
- AGESA, AKCNS** kâr payı ödemeleri bugün gerçekleştirilecek.

## Tedbir Kararları

- UFUK** payları VBTS kapsamında 14/05/2024 seans sonuna kadar emir paketi tedbiri ile işlem görecektir.
- AKENR** paylarında VBTS kapsamında 14/05/2024 seans sonuna kadar brüt takas uygulanacaktır.

## Günlük Hisse Önerileri

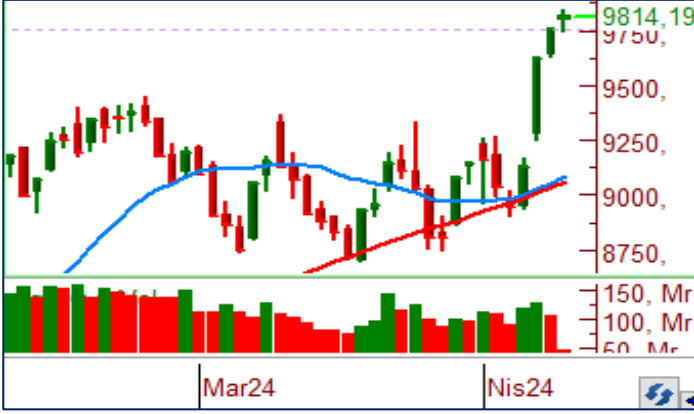
- Günlük hisse önerilerimiz **AKSEN, ASTOR** ve **SELEC**'dir. Öneriler hakkında detayları görmek için tıklayabilirsiniz.

## KAP Haberleri

- **ANSGR**, 01.01.2024 - 31.03.2024 dönemi bağımsız denetimden geçmemiş brüt prim üretimi 16.462.464.209 TL tutarına ulaşarak bir önceki yılın aynı dönemine göre %80,0 oranında artış gösterdi. (P.Değ: 41,3 Milyar TL, F/K: 7,0)
- **FROTO**, uluslararası kredi derecelendirme kuruluşu Fitch Ratings tarafından şirketin uzun vadeli kredi notu "BB+", görünümünü durağan; Standard & Poor's Rating Services (S&P) tarafından ise uzun vadeli kredi notunu "BB-", görünümünü pozitif olarak belirleyen raporlar yayınladı. (P.Değ: 408,1 Milyar TL, F/K: 8,3)
- **CANTE**, Venezuela'da kurulu Denarius Pumping Services de Venezuela C.A.,'nın %100 oranında pay sahibi olduğu ABD'nin Florida eyaletinde kurulu Denarius Pumping Services LLC'nin %65'ne tekabül eden hisseleri toplam 5,2 milyon ABD doları bedel karşılığında satın alınmasına yönelik hisse satın alma sözleşmesini imzaladı. (P.Değ: 17,3 Milyar TL, F/K: 38,8)
- **CVKMD**, yurt dışında yerleşik bir şirket ile maden cevheri satışı konusunda anlaşta. Siparişin toplam bedeli yaklaşık 131.674.000 TL'dir. (4.125.000 ABD doları)'dır. Şirketin son dört çeyrek hasılatı 1,1 milyar TL'dir. (P.Değ: 18,1 Milyar TL, F/K: 37,7)

\*Bültendeki haberler, Kamuyu Aydınlatma Platformu'na bugün saat 08:30'a kadar gelen haberleri kapsamaktadır.

## BİST 100 Teknik Analizi



BİST 100 endeksi son işlem gününde 9.746-9.849 puan aralığında hareket ederek son işlem gününü %0,59 oranında değer kazanarak 9.814 puandan tamamladı.

BİST100 endeksinde son işlem gününün yarım gün olmasından dolayı volatilitenin az olduğu bir gün geride bıraktık. Günü kısmen pozitif tamamlayan endekste bankacılık sektörünün yükselişe öncülük ettiğini gördük. BİST100 endeksinde bu hafta içerisinde 10 günlük kısa vadeli ortalamanın belirlediği 9.355 seviyesi destek bölgesi olarak takip edilebilir. Bu bölgenin altındaki kapanışlarda satış baskısının artacağını görebiliriz. Endekste 9.900 bölgesi üzerinde kapanışların gelmesi halinde ise 10.000 seviyesine doğru alışların etkili olabileceğini düşünüyoruz.

## VIOP 30 Teknik Analizi



Nisan Vadeli Endeks 30 kontratı son işlem gününde 10.683-10.823 puan aralığında hareket ederek son işlem gününü 10.752 puandan tamamladı.

Nisan vadeli endeks sözleşmesinde son işlem gününde sınırlı bir yükseliş görüldü. Yarım gün gerçekleşen son seansta 10.760 direncini aşan Nisan vadeli sözleşme gün içerisinde 10.823 seviyesini test etse de bu yükselişi günün tamamında sürdürmeyiip günü 10.752 puandan tamamladı. Kapanışın 10.700 bölgesinin üzerinde olmasını teknik açıdan olumlu değerlendirdiğimiz Nisan vadeli sözleşmede bugün 10.700 seviyesinin üzerinde tutunmalar takip edilecektir. 10.700 bölgesinin altına sarkmaların yaşanması halinde sözleşmede satış baskısının artabileceğini öngörüyoruz.

## Teknik Analiz Hisse Önerileri



### AKSEN

Geçtiğimiz hafta 50 günlük ortalamasından destek edinerek yükselişini sürdürmeye devam eden AKSEN son işlem gününde 37,70 TL seviyesinde bulunan yatay direnç bölgesinin üzerinde kapanış gerçekleştirdi. Teknik indikatörlerin de güç kazandığı hissede bu hafta olumlu hava devam edebilir.

**Hedef Fiyat: 39,40 TL**  
**Zarar Kes: 36,80 TL**



### ASTOR

Son işlem gününde 21 günlük ortalamasını aşarak 101,60 TL seviyesinden günü tamamlayan ASTOR hissesi bugün 103,00 TL bölgesi üzerinde kalıcı olabilir ise yukarı yönlü fiyat hareketlerinin devam edeceğini öngörüyoruz.

**Hedef Fiyat: 105,00 TL**  
**Zarar Kes: 99,00 TL**



### SELEC

Yükseliş trendinin devam ettiği SELEC son işlem gününde 50 günlük ortalamasının belirlediği 55,95 TL üzerinde kapanış gerçekleştirdi. Momentumun da arttığı hissede 50 günlük ortalama üzerinde tutunma devam edebilirse hissede alışların devamı gelebilir.

**Hedef Fiyat: 58,00 TL**  
**Zarar Kes: 55,15 TL**

## Phillip Portföy Yatırım Fonları

## PPB / PHİLLİP PORTFÖY BİRİNCİ HİSSE SENEDİ FONU

Fon toplam değerinin en az %80'i devamlı olarak yerli ihraççıların ortaklık payları ile ihraççı paylarından oluşan endeksleri takip etmek üzere kurulan borsa yatırım fonları katılma paylarına yatırılır. Yatırım yapılacak sermaye piyasası araçlarının seçiminde, risk/getiri değerlendirmeleri sonucunda belirlenenler ve nakde dönüşümü kolay olanlar tercih edilir. Fon portföyüne yabancı yatırım araçları dahil edilebilir. Ancak, fon portföyüne fon toplam değerinin en fazla %20'si oranında yabancı para ve sermaye piyasası araçları dahil edilebilir.

<https://www.phillipportfoy.com.tr/yatirimfonu/PPB>

## PJL / PHİLLİP PORTFÖY PARA PİYASASI FONU

Fon portföyünün tamamı devamlı olarak, vadesine en fazla 184 gün kalmış, likiditesi yüksek para ve sermaye piyasası araçlarından oluşacak ve Fon portföyünün günlük olarak hesaplanan ağırlıklı ortalama vadesi en fazla 45 gün olacaktır.

<https://www.phillipportfoy.com.tr/yatirimfonu/PJL>

## PPE / PHİLLİP PORTFÖY USD Cinsi Serbest(Döviz) Fonu

Fon Türkiye Hazinesinin ve yüksek kredi notu olan şirketlerin çıkardığı eurobondlara yatırım yapar. Fon büyüklüğünün minimum %80'i sürekli olarak dolar cinsi finansal ürünlere yatırım yapar. Piyasa şartlarına bağlı olarak, fonun durasyonunun 3 -5 yıl aralığında olması planlanmaktadır. Fon yatırımları USD cinsinden yapılabilmektedir. Fon yatırım süresi sınırsız olup, fondan çıkış için herhangi bir cezai ödeme olmamaktadır.

<https://www.phillipportfoy.com.tr/yatirimfonu/PPE>

## PPS / PHİLLİP PORTFÖY BİRİNCİ SERBEST FONU

BIST'de işlem gören ortaklık payları ile ihraççı paylarından oluşan endeksleri takip etmek üzere kurulan borsa yatırım fonları katılma paylarına veya BIST pay endekslerine dayalı türev araçlara yatırım yaparak eşik değer üzerinde getiri yaratmayı hedefler.

<https://www.phillipportfoy.com.tr/yatirimfonu/PPS>

## PFO/PHİLLİP PORTFÖY FON SEPETİ FONU

Fon toplam değerinin en az %80'i devamlı olarak, yatırım fonları ve borsa yatırım fonlarının katılma paylarına yatırılır. Fon stratejisi kapsamında yapılan çeşitlendirme ile yatırımcının finansal piyasalardaki kazanca iştirak etmesi hedeflenmektedir.

<https://www.phillipportfoy.com.tr/yatirimfonu/PFO>

## PHİLLİP PORTFÖY FONLARI

Fon adı	BİRİNCİ HİSSE SENEDİ FONU	Fon adı	BİRİNCİ SERBEST FON	Fon adı	SERBEST (DÖVİZ) FON	Fon adı	Fon Sepeti Fonu	Fon adı	PARA PİYASASI FONU
Fon Kodu	PPB	Fon Kodu	PPS	Fon Kodu	PPE	Fon Kodu	*PFO	Fon Kodu	PJL
Birim Pay Fiyatı	7.159887	Birim Pay Fiyatı	1.554449	Birim Pay Fiyatı	35.531655	Birim Pay Fiyatı	1.189233	Birim Pay Fiyatı	1.904551
Günlük Getiri	1.05%	Günlük Getiri	-0.28%	Günlük Getiri	0.16%	Günlük Getiri	0.33%	Günlük Getiri	0.788%
2024 yılı getiri	48.10%	2024 yılı getiri	7.88%	2024 yılı getiri	11.68%	İhraç tarihinden bugüne(03.01.2024)	18.92%	Mevduat Karşılığı	50.44%
Fon Alış Valörü	T+1	Fon Alış Valörü	T+1	Fon Alış Valörü	T+1	Fon Alış Valörü	T+1	Fon Alış Valörü	T+0
Fon Satış Valörü	T+2	Fon Satış Valörü	T+3	Fon Satış Valörü	T+3	Fon Satış Valörü	T+3	Fon Satış Valörü	T+0

\*PFO fiyatı t-1 günü göstermektedir.



	PİVOT DESTEKLER					PİVOT DİRENÇLER			HİSSELER	PİVOT DESTEKLER					PİVOT DİRENÇLER		
	Destek 1	Destek 2	Destek 3	Kapanış	Pivot	Direnç 1	Direnç 2	Direnç 3		Destek 1	Destek 2	Destek 3	Kapanış	Pivot	Direnç 1	Direnç 2	Direnç 3
AEFES	166,73	165,47	164,33	168,00	167,87	169,13	170,27	171,53	ISMEN	32,57	32,03	31,57	33,10	33,03	33,57	34,03	34,57
AGHOL	298,17	293,83	291,67	302,50	300,33	304,67	306,83	311,17	IZENR	26,91	26,25	25,67	27,58	27,49	28,15	28,73	29,39
AHGAZ	12,87	12,78	12,62	12,95	13,03	13,12	13,28	13,37	IZMDC	6,92	6,83	6,75	7,02	7,00	7,09	7,17	7,26
AKBNK	55,67	54,63	53,62	56,70	56,68	57,72	58,73	59,77	KARSN	10,42	10,26	10,16	10,57	10,52	10,68	10,78	10,94
AKCNS	151,03	148,37	147,03	153,70	152,37	155,03	156,37	159,03	KAYSE	30,65	30,27	29,53	31,02	31,39	31,77	32,51	32,89
AKFYE	21,87	20,99	20,19	22,74	22,67	23,55	24,35	25,23	KCAER	50,97	49,63	47,77	52,30	52,83	54,17	56,03	57,37
AKSA	99,30	97,60	96,75	101,00	100,15	101,85	102,70	104,40	KCHOL	215,17	213,33	210,27	217,00	218,23	220,07	223,13	224,97
AKSEN	36,92	35,84	35,24	38,00	37,52	38,60	39,20	40,28	KLSE	62,63	61,37	60,73	63,90	63,27	64,53	65,17	66,43
ALARK	140,47	139,43	138,37	141,50	141,53	142,57	143,63	144,67	KMPUR	59,67	58,48	57,67	60,85	60,48	61,67	62,48	63,67
ALBRK	4,61	4,55	4,50	4,67	4,66	4,72	4,77	4,83	KONTR	247,62	243,23	240,67	252,00	250,18	254,57	257,13	261,52
ALFAS	98,60	92,30	89,05	104,90	101,85	108,15	111,40	117,70	KONYA	10563,33	10016,67	9678,33	11110,00	10901,67	11448,33	11786,67	12333,33
ARCLK	166,60	165,00	163,90	168,20	167,70	169,30	170,40	172,00	KORDS	93,32	92,23	91,47	94,40	94,08	95,17	95,93	97,02
ASELS	58,27	58,03	57,62	58,50	58,68	58,92	59,33	59,57	KOZAA	50,22	49,73	49,27	50,70	50,68	51,17	51,63	52,12
ASGYO	14,72	14,53	14,36	14,90	14,89	15,08	15,25	15,44	KOZAL	24,39	24,07	23,73	24,72	24,73	25,05	25,39	25,71
ASTOR	99,00	96,40	94,35	101,60	101,05	103,65	105,70	108,30	KRDMD	24,25	23,97	23,83	24,52	24,39	24,67	24,81	25,09
BERA	19,85	19,61	19,21	20,08	20,25	20,49	20,89	21,13	MAVI	81,83	80,82	79,53	82,85	83,12	84,13	85,42	86,43
BIENY	42,53	42,07	41,73	43,00	42,87	43,33	43,67	44,13	MGROS	446,83	443,42	438,08	450,25	452,17	455,58	460,92	464,33
BIMAS	393,33	388,17	382,33	398,50	399,17	404,33	410,17	415,33	MIATK	64,13	62,82	60,53	65,45	66,42	67,73	70,02	71,33
BIOEN	18,12	17,80	17,56	18,45	18,36	18,68	18,92	19,24	ODAS	9,07	8,90	8,77	9,25	9,20	9,37	9,50	9,67
BOBET	35,61	34,31	33,11	36,92	36,81	38,11	39,31	40,61	OTKAR	482,67	477,83	468,17	487,50	492,33	497,17	506,83	511,67
BRSAN	619,83	603,67	589,83	636,00	633,67	649,83	663,67	679,83	OYAKC	58,55	57,85	57,20	59,25	59,20	59,90	60,55	61,25
BRYAT	3496,67	3273,33	3159,17	3720,00	3610,83	3834,17	3948,33	4171,67	PENTA	18,45	18,10	17,89	18,81	18,66	19,01	19,22	19,57
BUCIM	8,04	7,94	7,86	8,15	8,12	8,22	8,30	8,40	PETKM	20,34	20,18	19,92	20,50	20,60	20,76	21,02	21,18
CANTE	18,24	18,02	17,86	18,47	18,40	18,62	18,78	19,00	PGSUS	871,17	860,33	853,67	882,00	877,83	888,67	895,33	906,17
COLLA	677,50	671,00	662,50	684,00	686,00	692,50	701,00	707,50	QUAGR	4,07	4,04	3,99	4,11	4,12	4,15	4,20	4,23
CIMSA	32,23	31,65	31,33	32,80	32,55	33,13	33,45	34,03	SAHOL	86,00	85,35	84,05	86,65	87,30	87,95	89,25	89,90
CWENE	287,00	282,00	279,25	292,00	289,75	294,75	297,50	302,50	SASA	40,59	39,77	39,13	41,40	41,23	42,05	42,69	43,51
DOAS	360,67	354,33	347,67	367,00	367,33	373,67	380,33	386,67	SDTR	336,25	328,00	322,75	344,50	341,50	349,75	355,00	363,25
DOHOL	13,66	13,58	13,54	13,73	13,70	13,78	13,82	13,90	SISE	48,87	48,55	48,17	49,20	49,25	49,57	49,95	50,27
ECILC	51,15	50,80	50,30	51,50	51,65	52,00	52,50	52,85	SKBNK	4,72	4,65	4,59	4,78	4,78	4,85	4,91	4,98
ECZYT	239,23	237,07	234,83	241,40	241,47	243,63	245,87	248,03	SMRTG	59,58	58,72	58,03	60,45	60,27	61,13	61,82	62,68
EGEEN	16172,50	15905,00	15370,00	16440,00	16707,50	16975,00	17510,00	17777,50	SOKM	63,58	63,17	62,38	64,00	64,37	64,78	65,57	65,98
EKGYO	10,52	10,29	10,12	10,75	10,69	10,92	11,09	11,32	TATEN	32,60	30,74	29,58	34,46	33,76	35,62	36,78	38,64
ENERY	169,23	167,37	165,03	171,10	171,57	173,43	175,77	177,63	TAVHL	200,23	194,47	191,43	206,00	203,27	209,03	212,07	217,83
ENJSA	61,20	60,15	59,45	62,25	61,90	62,95	63,65	64,70	TCELL	74,48	73,52	72,68	75,45	75,32	76,28	77,12	78,08
ENKAI	36,37	36,19	35,81	36,56	36,75	36,93	37,31	37,49	THYAO	308,17	307,08	305,67	309,25	309,58	310,67	312,08	313,17
EREGL	41,85	41,63	41,41	42,06	42,07	42,29	42,51	42,73	TKFEN	42,45	41,99	41,71	42,92	42,73	43,19	43,47	43,93
EUPWR	158,17	155,13	153,27	161,20	160,03	163,07	164,93	167,97	TOASO	267,17	265,83	263,67	268,50	269,33	270,67	272,83	274,17
EUREN	15,19	15,06	14,86	15,31	15,39	15,52	15,72	15,85	TSKB	9,66	9,58	9,40	9,75	9,84	9,92	10,10	10,18
FROTO	1156,00	1149,00	1135,00	1163,00	1170,00	1177,00	1191,00	1198,00	TTKOM	36,61	36,17	35,65	37,06	37,13	37,57	38,09	38,53
GARAN	74,07	73,53	72,92	74,60	74,68	75,22	75,83	76,37	TTRAK	916,33	909,17	900,83	923,50	924,67	931,83	940,17	947,33
GESAN	72,85	71,85	71,05	73,85	73,65	74,65	75,45	76,45	TUKAS	8,03	7,93	7,85	8,14	8,11	8,21	8,29	8,39
GUBRF	154,67	152,63	150,97	156,70	156,33	158,37	160,03	162,07	TUPRS	183,57	178,73	175,27	188,40	187,03	191,87	195,33	200,17
GWIND	25,05	24,65	24,39	25,46	25,31	25,71	25,97	26,37	ULKER	113,40	111,90	110,80	114,90	114,50	116,00	117,10	118,60
HALKB	16,16	15,69	14,94	16,64	16,91	17,38	18,13	18,60	VAKBN	17,04	16,81	16,62	17,27	17,23	17,46	17,65	17,88
HEKTS	15,93	15,64	15,28	16,21	16,29	16,58	16,94	17,23	VESTL	88,23	87,17	86,28	89,30	89,12	90,18	91,07	92,13
IPEKE	42,46	42,24	42,04	42,68	42,66	42,88	43,08	43,30	YEOTK	219,63	216,17	213,23	223,10	222,57	226,03	228,97	232,43
ISCTR	12,70	12,57	12,35	12,84	12,92	13,05	13,27	13,40	YKBK	30,80	30,04	29,30	31,56	31,54	32,30	33,04	33,80
ISDMR	35,37	34,89	34,57	35,86	35,69	36,17	36,49	36,97	YYLGD	13,39	13,07	12,88	13,72	13,58	13,90	14,09	14,41
ISGYO	15,96	15,52	15,29	16,39	16,19	16,63	16,86	17,30	ZOREN	5,74	5,67	5,62	5,80	5,79	5,86	5,91	5,98

Kod	14	50	RSI	StochS	MACD	CCI	Kod	14	50	RSI	StochS	MACD	CCI
	Günlük H.O.	Günlük H.O.						Günlük H.O.	Günlük H.O.				
AEFES	●	●	●	●	●	●	ISMEN	●	●	●	●	●	●
AGHOL	●	●	●	●	●	●	IZENR	●	●	●	●	●	●
AHGAZ	●	●	●	●	●	●	IZMDC	●	●	●	●	●	●
AKBNK	●	●	●	●	●	●	KARSN	●	●	●	●	●	●
AKCNS	●	●	●	●	●	●	KAYSE	●	●	●	●	●	●
AKFYE	●	●	●	●	●	●	KCAER	●	●	●	●	●	●
AKSA	●	●	●	●	●	●	KCHOL	●	●	●	●	●	●
AKSEN	●	●	●	●	●	●	KLSER	●	●	●	●	●	●
ALARK	●	●	●	●	●	●	KMPUR	●	●	●	●	●	●
ALBRK	●	●	●	●	●	●	KONTR	●	●	●	●	●	●
ALFAS	●	●	●	●	●	●	KONYA	●	●	●	●	●	●
ARCLK	●	●	●	●	●	●	KORDS	●	●	●	●	●	●
ASELS	●	●	●	●	●	●	KOZAA	●	●	●	●	●	●
ASGYO	●	●	●	●	●	●	KOZAL	●	●	●	●	●	●
ASTOR	●	●	●	●	●	●	KRDMD	●	●	●	●	●	●
BERA	●	●	●	●	●	●	MAVI	●	●	●	●	●	●
BIENY	●	●	●	●	●	●	MGROS	●	●	●	●	●	●
BIMAS	●	●	●	●	●	●	MIATK	●	●	●	●	●	●
BIOEN	●	●	●	●	●	●	ODAS	●	●	●	●	●	●
BOBET	●	●	●	●	●	●	OTKAR	●	●	●	●	●	●
BRSAN	●	●	●	●	●	●	OYAKC	●	●	●	●	●	●
BRYAT	●	●	●	●	●	●	PENTA	●	●	●	●	●	●
BUCIM	●	●	●	●	●	●	PETKM	●	●	●	●	●	●
CANTE	●	●	●	●	●	●	PGSUS	●	●	●	●	●	●
COLLA	●	●	●	●	●	●	QUAGR	●	●	●	●	●	●
CIMSA	●	●	●	●	●	●	SAHOL	●	●	●	●	●	●
CWENE	●	●	●	●	●	●	SASA	●	●	●	●	●	●
DOAS	●	●	●	●	●	●	SDTTR	●	●	●	●	●	●
DOHOL	●	●	●	●	●	●	SISE	●	●	●	●	●	●
ECILC	●	●	●	●	●	●	SKBNK	●	●	●	●	●	●
ECZYT	●	●	●	●	●	●	SMRTG	●	●	●	●	●	●
EGEEN	●	●	●	●	●	●	SOKM	●	●	●	●	●	●
EKGYO	●	●	●	●	●	●	TATEN	●	●	●	●	●	●
ENERY	●	●	●	●	●	●	TAVHL	●	●	●	●	●	●
ENJSA	●	●	●	●	●	●	TCELL	●	●	●	●	●	●
ENKAI	●	●	●	●	●	●	THYAO	●	●	●	●	●	●
EREGL	●	●	●	●	●	●	TKFEN	●	●	●	●	●	●
EUPWR	●	●	●	●	●	●	TOASO	●	●	●	●	●	●
EUREN	●	●	●	●	●	●	TSKB	●	●	●	●	●	●
FROTO	●	●	●	●	●	●	TTKOM	●	●	●	●	●	●
GARAN	●	●	●	●	●	●	TTRAK	●	●	●	●	●	●
GESAN	●	●	●	●	●	●	TUKAS	●	●	●	●	●	●
GUBRF	●	●	●	●	●	●	TUPRS	●	●	●	●	●	●
GWIND	●	●	●	●	●	●	ULKER	●	●	●	●	●	●
HALKB	●	●	●	●	●	●	VAKBN	●	●	●	●	●	●
HEKTS	●	●	●	●	●	●	VESTL	●	●	●	●	●	●
IPEKE	●	●	●	●	●	●	YEOTK	●	●	●	●	●	●
ISCTR	●	●	●	●	●	●	YKBNK	●	●	●	●	●	●
ISDMR	●	●	●	●	●	●	YYLGD	●	●	●	●	●	●
ISGYO	●	●	●	●	●	●	ZOREN	●	●	●	●	●	●