

Endeks	%	Değer	Pariteler	%	Değer	Y. Dışı Vadeli	%	Değer			
BIST100	↑	1,9	4054,7	DolarTL	↑	0,13	18,61	S&P500	↑	0,29	3877,25
BIST30	↑	1,97	4415,8	EuroTL	↑	0,23	18,40	Altın Ons/\$	↑	0,2	1651,07
BIST30 Y.Vade	↑	1,23	4638,0	EuroDolar	↑	0,14	0,99	Ham Petrol	↑	1,28	88,97

KAP Haberleri

- ☺ **DAPGM**'nin EKGYO ile imzalamış olduğu İstanbul Şişli Teşvikiye Arsa Satışı Karşılığı Gelir Paylaşım İşine (Nişantaşı Kuru) ilişkin toplam gelir, ek protokol ile yükseltildi. Buna göre DAPGM'nin payı 1.49 milyar TL'den 1.98 milyar TL'ye, EKGYO'nun payı 995 milyon TL'den, 1,3 milyar TL'ye yükseldi. DAPGM'nin son 4 çeyrek hasılatı 1.85 milyar TL, EKGYO'nun son 4 çeyrek hasılatı 7,44 milyar TL'dir. (P.Değ: 11,5 Milyar TL, F/K: 18,5)
- ☺ **ENJSA**, 3Ç22'de 1,2 Milyar TL net kar elde etti. (Beklenti: 697,7 milyon TL; 3Ç21: 534 Milyon TL) (P.Değ: 24,9 Milyar TL, F/K: 7,9)
- ☺ **KORDS**, 3Ç22'de 323,9 Milyon TL net kar elde etti. (Beklenti: 258 milyon TL; 3Ç21: 141,2 Milyon TL) (P.Değ: 12,7 Milyar TL, F/K: 9,2)
- ☺ **KRONT**, Pakistan'ın önde gelen mobil operatörü Ufone/ Etisalat ile Kron yazılım lisansları ve bakım destek hizmetleri için 5 yıllık sözleşme imzaladı. Bu kapsamda 2022 yılı için 1.325.000 USD, toplam 8.830.000 USD tutarında bir sözleşme imzalandı. KRONT'un son 4 çeyrek hasılatı 101 milyon TL'ydi. (P.Değ: 1,1 Milyar TL, F/K: 30,1)
- ☺ **PAPIL**, yurtiçi yerleşik müşteriden 404 bin USD+KDV (Güncel kur ile 7,5 milyon TL + KDV) bedelli sipariş aldı. PAPIL'in son 4 çeyrek hasılatı 32 milyon TL'ydi. (P.Değ: 0,6 Milyar TL, F/K: 17,5)
- ☺ **SASA**, 3Ç22'de 2,43 Milyar TL net kar elde etti. (3Ç21: 765 Milyon TL) (P.Değ: 294,6 Milyar TL, F/K: 40,4)
- ☺ **TAVHL** 13 Mart - 01 Eylül 2020 tarihleri arasında "geri aldığı" 2.047.331 adet hisseyi dün blok satış yöntemi ile pay başına 76,00 TL fiyattan sattı. Şirket söz konusu işlemde 122 Milyon TL kazanç elde etti. (P.Değ: 28,8 Milyar TL, F/K: 19,4)
- ☺ **TSKB**, 3Ç22'de 1,12 Milyar TL net kar elde etti. (Beklenti: 1,06 milyon TL; 3Ç21: 295,5 Milyon TL) (P.Değ: 8,3 Milyar TL, F/K: 2,8)

KAP Haberleri

- ☺ **YEOTK**, bir enerji santrali için enerji nakil hattı (ENH) kurulması için 673 bin EUR bedelli sözleşme imzaladı. YEOTK'in son 4 çeyrek hasılatı 674 milyon TL'ydi. (P.Değ: 5,4 Milyar TL, F/K: 75,4)

Tedbir Kararları

- ☺ **MARTI** payında Borsa İstanbul A.Ş. Tedbir Yönetim Sistemi kapsamında 02/11/2022 seans başından 01/12/2022 seans sonuna kadar "Açığa Satış ve Kredili İşlem Yasağı", "Brüt Takas", "Emir İptalinin, Emir Miktar Azaltımı ile Emir Fiyat Kötüleştirmesinin Yasaklanması", "Emir Toplama Bilgi Yayınlarının Kısıtlanması" ve "Piyasa Emri ve Piyasadan Limite Emir Girişinin Kısıtlanması" tedbirleri uygulanacak.
- ☺ **IZINV** ve **PCILT** payları VBTS kapsamında 02/11/2022 seans başından 01/12/2022 seans sonuna kadar açığa satışa ve kredili işlemlere konu edilemeyecek.
- ☺ **SMRTG** ve **VKING** payları VBTS kapsamında 02/11/2022 seans başından 01/12/2022 seans sonuna kadar tek fiyat işlem yöntemi ile işlem görecektir.

Önemli Haberler

- ☺ Bugün 21:00'da Fed politika faiz kararını açıklayacak.
- ☺ Fed'in faiz açıklaması öncesinde Asya piyasaların çoğunda yükselen seyir hakim. Hong Kong'un Hang Seng endeksi Salı günü %5'ten fazla bir yükselişle kapattıktan sonra bugün %2,55 yükselişle momentumu sürdürüyor. Güney Kore'nin enflasyonu, Ekim ayında analistlerin tahmin ettiği %5,6'nın üzerinde, %5,7'ye yükseldi. Güney Kore KOSPI %0,14 yükselirken, Kosdaq %0,33 geriledi.

☺ Seans öncesi ve seans içerisinde açıklanan haberler , ☺ Seans sonrası açıklanan haberler

Yasal Uyarı: Burada yer alan yatırım bilgi, yorum ve tavsiyeleri yatırım danışmanlığı kapsamında değildir. Yatırım danışmanlığı hizmeti, yetkili kuruluşlar tarafından kişilerin risk ve getiri tercihleri dikkate alınarak kişiye özel sunulmaktadır. Burada yer alan yorum ve tavsiyeler ise genel niteliktedir. Bu tavsiyeler mali durumunuz ile risk ve getiri tercihlerinize uygun olmayabilir. Bu nedenle, sadece burada yer alan bilgilere dayanarak yatırım kararı verilmesi beklentilerinize uygun sonuçlar doğurmayabilir.

BIST100 Teknik Analiz



Bist100 endeksi Salı gününü %1,90 yükselişle 4054 puanda tamamladı. Endeksin bir süredir aşmakta zorlandığı 4000 direnci üzerinde kapanış alması teknik açıdan olumlu.

Endeks 4000 desteği üzerinde kalabilirse 4100 ve 4190 hedeflerine doğru ilerleyişini sürdürecektir.

4000 desteği aşağı kırılırsa 3945 ve 3900 desteklerine doğru geri çekilmeler yaşanabilir.

Kısa vadeli ortalamanın geçtiği 3945 aşağı kırılmadıkça sahip olunan hisse pozisyonlarının korunmasını öneriyoruz.

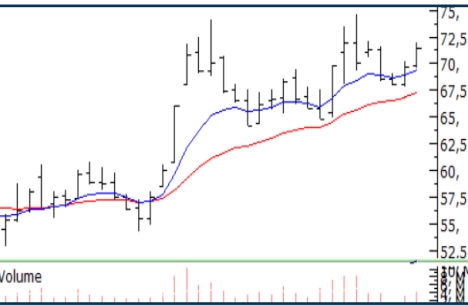
VIOP30 Teknik Analiz



Aralık vade Endeks30 sözleşmesi seans içinde 4750 puana kadar yükselse de kapanışı 4636 puanda gerçekleştirdi. 4600 desteğinin üzerinde tutunması olumlu olsa da teknik göstergelerde zayıflıklar oluşmaya başladı. Örneğin RSI'nın 70 seviyesini test edip geri dönmesi, aşağı yönlü bir hareketin işareti olabilir. Bu yüzden 4540'daki kısa vadeli ortalama desteğinin altındaki kapanışlarda uzun pozisyonlar için zarar kes çalıştırmayı öneriyoruz.

Bugün için ilk direnç 4640-45 bölgesinde oluşur. Sözleşme bu direnci geçecek bir yükseliş yapamazsa 4540-4550 aralığını hedefleyen kısa pozisyon alınabilir.

Teknik Analiz Hisse Önerileri

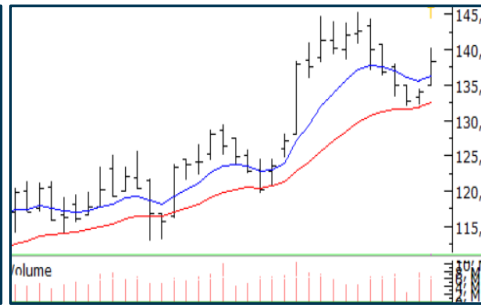


AKSA

Kısa vadeli ortalaması üzerinde yükselen dipler oluşturan AKSA olumlu trendini sürdürmeyi deniyor.

Hedef Fiyat: 74,60 TL, 78,60 TL

Zarar Kes: 68,50 TL

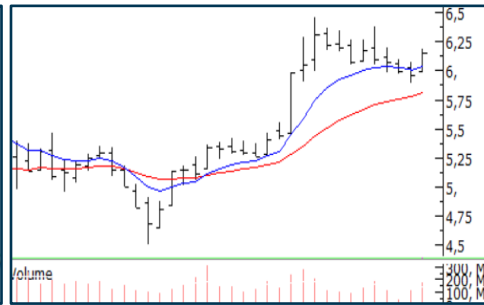


BIMAS

21 günlük ortalamasından destek bularak BIMAS düzetmesini tamamlayarak yükselişini sürdürmeyi deniyor.

Hedef Fiyat: 144,00 TL, 150,40 TL

Zarar Kes: 132,60 TL



DOHOL

Kısa vadeli ortalamasından destek bulan DOHOL düzetmesini tamamlayarak olumlu trendine geri dönmeyi deniyor.

Hedef Fiyat: 6,40 TL, 6,80 TL

Zarar Kes: 5,90 TL

Yasal Uyarı: Burada yer alan yatırım bilgi, yorum ve tavsiyeleri yatırım danışmanlığı kapsamında değildir. Yatırım danışmanlığı hizmeti, yetkili kuruluşlar tarafından kişilerin risk ve getiri tercihleri dikkate alınarak kişiye özel sunulmaktadır. Burada yer alan yorum ve tavsiyeler ise genel niteliktedir. Bu tavsiyeler mali durumunuz ile risk ve getiri tercihlerinize uygun olmayabilir. Bu nedenle, sadece burada yer alan bilgilere dayanarak yatırım kararı verilmesi beklentilerinize uygun sonuçlar doğurmayabilir.

Phillip Portföy Yatırım Fonları

Yatırım Fonu Nedir?

Yatırım fonları, birçok bireysel yatırımcının parasının bir havuzda toplandığı ve onlar adına portföy yönetiminin yapıldığı finansal enstrümanlardır. Fonlar, yatırımcının belirlediği farklı risk ve getiri beklentilerine göre değerlendirilirken; hisse senedi, tahvil, repo, kıymetli madenler, emtia ve mevduat gibi farklı araçlar üzerinden değerlendirilmektedir.

Yatırım Fonları Nasıl Alınır?

TEFAS'da işlem gören tüm yatırım fonlarını öncelikle PhillipCapital'de yer alan hesabınız üzerinden alabilir veya hesap açarak kolayca erişim sağlayabilirsiniz. Buna ek olarak Türkiye'deki her banka ve aracı kurum platformlarından alım-satım gerçekleştirilebilir.

PPB / PHILLIP PORTFÖY BİRİNCİ HİSSE SENEDİ FONU

- Fon toplam değerinin en az %80'i devamlı olarak yerli ihraççıların hisse senetlerine yatırılır. Yatırım yapılacak sermaye piyasası araçlarının seçiminde, temel analize dayalı yöntemler kullanarak gelecekte büyüme ve karlılık artışına odaklanarak, yeni yatırım iştahına sahip ve getirilerini küçük ortaklarıyla paylaşımına açık, yatırımcı dostu yönetimlerce idare edilen şirketlerin hisselerine, teknik analiz yöntemleriyle alım satım seviyeleri tespit edilerek yatırım yapılır.

Birim Pay Fiyatı	2,29758
Günlük Getiri (%)	1,58%
Yılbaşından bu yana (%)	138,51%
Fon alış valörü	T+1
Fon Satış valörü	T+2

PPS / PHILLIP PORTFÖY BİRİNCİ SERBEST FON

- Fon, yerli ve yabancı para ve sermaye araçlarının spot ve vadeli fiyatlarının, gün içi fiyat dalgalanmalarından doğan arbitraj fırsatlarını kullanarak yatırımcılarına getiri sağlamayı amaçlar. Fon bu fırsatları değerlendirirken risklerini uygun gördüğü yüksek korelasyonlu yurt içi ve yurt dışı finansal ürünler yardımıyla hedge eder.
- Yatırımcıların fondan maksimum verimi almaları için yatırım vadelerini 6 ay ve üzerinde tutmaları tavsiye olunur.*

Birim Pay Fiyatı	1,115303
Günlük Getiri (%)	0,04%
Halka Arz Getiri (%)	11,53%
Fon alış valörü	T+1
Fon Satış valörü	T+2

Fon Portföyündeki Varlıklar: BIST payları ve VIOP sözleşmeleri

PJL / PHILLIP PORTFÖY PARA PİYASASI FONU

- Fon portföyünün tamamı devamlı olarak, vadesine en fazla 184 gün kalmış, likiditesi yüksek para ve sermaye piyasası araçlarından oluşacak ve Fon portföyünün günlük olarak hesaplanan ağırlıklı ortalama vadesi en fazla 45 gün olacaktır.

Birim Pay Fiyatı	1,213155
Günlük Getiri (%)	0,051%
Yılbaşından bu yana (%)	15,71%
Fon alış valörü	T+0
Fon Satış valörü	T+0

Fon Portföyündeki Varlıklar: Borçlanma Senetleri %52,64, T.Repo %20,76, TPP %19,36, Mevduat %4,79, Özel Sektör Kira Sertifikası %2,45

Yasal Uyarı: Burada yer alan yatırım bilgi, yorum ve tavsiyeleri yatırım danışmanlığı kapsamında değildir. Yatırım danışmanlığı hizmeti, yetkili kuruluşlar tarafından kişilerin risk ve getiri tercihleri dikkate alınarak kişiye özel sunulmaktadır. Burada yer alan yorum ve tavsiyeler ise genel niteliktedir. Bu tavsiyeler mali durumunuz ile risk ve getiri tercihlerinize uygun olmayabilir. Bu nedenle, sadece burada yer alan bilgilere dayanarak yatırım kararı verilmesi beklentilerinize uygun sonuçlar doğurmayabilir.

Net Kar (Milyon TL)				Net Kar (Milyon TL)				Net Kar (Milyon TL)				Net Kar (Milyon TL)			
Yıldız Pazar Hisseleri				Yıldız Pazar Hisseleri				Ana Pazar Hisseleri				Ana Pazar Hisseleri			
3. Çeyrek				3. Çeyrek				3. Çeyrek				3. Çeyrek			
	2021	2022	%		2021	2022	%		2021	2022	%		2021	2022	%
AGESA	118	200	70%	KRPLS	9	13	32%	ACSEL	2	14	596%	KLGYO	223	373	67%
AKBNK	3.211	17.066	432%	KZBGY	-2	-33		ADEL	9	39	357%	KRGYO	6	10	62%
AKCNS	36	825	2223%	LIDER	38	98	161%	AFYON	14	85	505%	KRTEK	7	34	416%
AKFGY	27	67	144%	MIATK	17	83	386%	AKSUE	4	5	35%	KTSKR	2	42	1814%
AKGRT	67	51	-24%	NUGYO	-8	67		ALCAR	4	56	1153%	KUYAS	9	10	13%
ANHYT	169	397	136%	OTKAR	120	58	-52%	ALKA	11	151	1226%	LIDFA	9	50	474%
ANSGR	28	122	330%	OYYAT	52	131	153%	ASUZU	18	281	1501%	LINK	1	8	594%
ARCLK	651	336	-48%	PKENT	41	89	116%	AZTEK	14	104	644%	MAALT	5	13	158%
ASELS	602	1.956	225%	POLHO	45	131	190%	BAYRK	2	1	-23%	MAKIM	12	25	113%
BARMA	28	45	60%	PRKAB	3	63	1954%	BEYAZ	6	24	285%	MANAS	0	4	1431%
BASGZ	-30	-87		PSGYO	43	1.767	4020%	BFREN	7	22	204%	METRO	32	27	-15%
BLCYT	14	64	352%	RUBNS	23	35	52%	BMSCH	1	8	473%	MIPAZ	-1	1.029	
BOBET	9	121	1240%	RYGYO	45	87	95%	BMSTL	4	24	476%	MRSHL	-20	-41	
BRISA	170	553	225%	SASA	765	2.429	217%	BNTAS	6	31	412%	MSGYO	4	23	427%
BRSAN	68	169	147%	SISE	1.353	4.801	255%	BOSSA	75	92	22%	NIBAS	0	0	
BRYAT	98	330	237%	TATGD	30	49	67%	BSOKE	-24	-106		NTGAZ	15	321	2062%
CCOLA	916	1.819	99%	TAVHL	632	1.574	149%	BURVA	0	1		ORCAY	0	17	12368%
CEMTS	77	259	236%	TKFEN	463	736	59%	CELHA	2	-27		OSMEN	10	57	483%
CIMSA	49	1.992	3931%	TKNSA	29	141	377%	CRDFA	4	6	52%	OYLUM	0	7	
ECILC	51	172	239%	TOASO	581	2.059	255%	CRFSA	-104	-30		OZGYO	7	21	210%
ECZYT	22	98	356%	TRCAS	123	-200		DERHL	1	21	1520%	PEGYO	-1	-2	
EGSER	39	61	57%	TSGYO	-3	4		DERIM	4	8	113%	PETUN	38	57	50%
ENJSA	534	1.201	125%	TSKB	296	1.123	280%	DESPC	2	11	612%	PINSU	-6	-10	
ERBOS	41	47	15%	TTRAK	222	653	194%	DMSAS	2	19	795%	PKART	1	2	66%
EREGL	5.003	2.565	-49%	TURSG	150	203	35%	DNISI	5	12	147%	PNLSN	21	57	175%
GARAN	3.805	17.511	360%	VAKKO	49	330	566%	DOGUB	-1	0		PNSUT	-6	45	
GEDIK	32	-248		VESBE	278	173	-38%	DYOBY	2	33	2053%	POLTK	8	16	100%
GLCVY	42	117	176%	YKBNK	3.247	16.135	397%	DZGYO	10	138	1242%	PRDGS	10	162	1511%
GOODY	56	182	226%	YYLGD	80	219	173%	EDATA	6	34	525%	PSDTC	3	9	158%
GOZDE	2.371	1.285	-46%					EGEPO	9	-1		RNPOL	6	12	86%
HEDEF	4	413	11085%					ENSRI	41	21	-49%	RYSAS	26	112	324%
HEKTS	83	191	129%					ERSU	0	0		SAFKR	1	23	2088%
INFO	21	192	804%					ESCOM	0	-1		SAMAT	-4	5	
INVEO	-68	436						EUHOL	0	2		SANKO	6	27	317%
INVES	-37	390						FLAP	3	5	62%	SEYKM	3	28	988%
IPEKE	104	278	168%					FMIZP	8	30	252%	SILVR	-1	1	
ISDMR	3.005	648	-78%					FRIGO	11	38	247%	SONME	4	4	-3%
ISFIN	94	195	108%					GMTAS	10	21	118%	TDGYO	7	1	-91%
ISGYO	15	45	191%					HDFGS	107	134	25%	TGSAS	3	4	26%
ISMEN	246	766	212%					HKTM	0	8	469487%	TLMAN	16	90	458%
JANTS	64	178	178%					HUBVC	-1	-2		TUCLK	9	26	200%
KLKIM	44	84	90%					ICBCT	16	443	2759%	TURGG	0	0	
KMPUR	12	177	1393%					IHAAS	0	9	3134%	ULUFA	4	27	547%
KONKA	33	264	701%					IHGZT	18	-3		VAKFN	16	90	481%
KORDS	141	324	129%					IMASM	8	58	594%	VERTU	205	-222	
KOZAA	196	520	165%					INTEM	11	33	199%	VKFYO	1	1	47%
KOZAL	522	1.320	153%					ISGSY	1	0	-77%	VKGYO	41	471	1048%
KRDMA	151	22	-86%					ISYAT	12	23	94%	YESIL	23	0	
KRDMB	75	11	-86%					KARYE	44	56	26%	YKSLN	21	4	-82%
KRDMD	490	70	-86%					KIMMR	4	5	29%				

Yasal Uyarı: Burada yer alan yatırım bilgi, yorum ve tavsiyeleri yatırım danışmanlığı kapsamında değildir. Yatırım danışmanlığı hizmeti, yetkili kuruluşlar tarafından kişilerin risk ve getiri tercihleri dikkate alınarak kişiye özel sunulmaktadır. Burada yer alan yorum ve tavsiyeler ise genel niteliktedir. Bu tavsiyeler mali durumunuz ile risk ve getiri tercihlerinize uygun olmayabilir. Bu nedenle, sadece burada yer alan bilgilere dayanarak yatırım kararı verilmesi beklentilerinize uygun sonuçlar doğurmayabilir.

Kod	14	50	RSI	StochS	MACD	CCI	Kod	14	50	RSI	StochS	MACD	CCI
	Günlük H.O.	Günlük H.O.						Günlük H.O.	Günlük H.O.				
AEFES	●	●	●	●	●	●	KARSN	●	●	●	●	●	●
AGHOL	●	●	●	●	●	●	KARTN	●	●	●	●	●	●
AKBNK	●	●	●	●	●	●	KCHOL	●	●	●	●	●	●
AKFGY	●	●	●	●	●	●	KONTR	●	●	●	●	●	●
AKSA	●	●	●	●	●	●	KORDS	●	●	●	●	●	●
AKSEN	●	●	●	●	●	●	KOZAA	●	●	●	●	●	●
ALARK	●	●	●	●	●	●	KOZAL	●	●	●	●	●	●
ALBRK	●	●	●	●	●	●	KRDMD	●	●	●	●	●	●
ALGYO	●	●	●	●	●	●	LOGO	●	●	●	●	●	●
ALKIM	●	●	●	●	●	●	MAVI	●	●	●	●	●	●
ARCLK	●	●	●	●	●	●	MGROS	●	●	●	●	●	●
ASELS	●	●	●	●	●	●	NTHOL	●	●	●	●	●	●
AYDEM	●	●	●	●	●	●	NUGYO	●	●	●	●	●	●
BAGFS	●	●	●	●	●	●	ODAS	●	●	●	●	●	●
BASGZ	●	●	●	●	●	●	OTKAR	●	●	●	●	●	●
BERA	●	●	●	●	●	●	OYAKC	●	●	●	●	●	●
BIMAS	●	●	●	●	●	●	PETKM	●	●	●	●	●	●
BRYAT	●	●	●	●	●	●	PGSUS	●	●	●	●	●	●
BUCIM	●	●	●	●	●	●	PRKAB	●	●	●	●	●	●
CCOLA	●	●	●	●	●	●	PSGYO	●	●	●	●	●	●
CEMTS	●	●	●	●	●	●	QUAGR	●	●	●	●	●	●
CIMSA	●	●	●	●	●	●	SAHOL	●	●	●	●	●	●
DEVA	●	●	●	●	●	●	SASA	●	●	●	●	●	●
DOAS	●	●	●	●	●	●	SELEC	●	●	●	●	●	●
DOHOL	●	●	●	●	●	●	SISE	●	●	●	●	●	●
ECILC	●	●	●	●	●	●	SKBNK	●	●	●	●	●	●
EGEEN	●	●	●	●	●	●	SMRTG	●	●	●	●	●	●
EKGYO	●	●	●	●	●	●	SNGYO	●	●	●	●	●	●
ENJSA	●	●	●	●	●	●	SOKM	●	●	●	●	●	●
ENKAI	●	●	●	●	●	●	TAVHL	●	●	●	●	●	●
ERBOS	●	●	●	●	●	●	TCELL	●	●	●	●	●	●
EREGL	●	●	●	●	●	●	THYAO	●	●	●	●	●	●
FROTO	●	●	●	●	●	●	TKFEN	●	●	●	●	●	●
GARAN	●	●	●	●	●	●	TMSN	●	●	●	●	●	●
GENIL	●	●	●	●	●	●	TOASO	●	●	●	●	●	●
GESAN	●	●	●	●	●	●	TRGYO	●	●	●	●	●	●
GLYHO	●	●	●	●	●	●	TSKB	●	●	●	●	●	●
GOZDE	●	●	●	●	●	●	TSPOR	●	●	●	●	●	●
GSDHO	●	●	●	●	●	●	TTKOM	●	●	●	●	●	●
GUBRF	●	●	●	●	●	●	TTRAK	●	●	●	●	●	●
GWIND	●	●	●	●	●	●	TUKAS	●	●	●	●	●	●
HALKB	●	●	●	●	●	●	TUPRS	●	●	●	●	●	●
HEKTS	●	●	●	●	●	●	TURSG	●	●	●	●	●	●
IPEKE	●	●	●	●	●	●	ULKER	●	●	●	●	●	●
ISCTR	●	●	●	●	●	●	VAKBN	●	●	●	●	●	●
ISDMR	●	●	●	●	●	●	VESBE	●	●	●	●	●	●
ISFIN	●	●	●	●	●	●	VESTL	●	●	●	●	●	●
ISGYO	●	●	●	●	●	●	YATAS	●	●	●	●	●	●
ISMEN	●	●	●	●	●	●	YKBNK	●	●	●	●	●	●
JANTS	●	●	●	●	●	●	YYLGD	●	●	●	●	●	●

Yasal Uyarı: Burada yer alan yatırım bilgi, yorum ve tavsiyeleri yatırım danışmanlığı kapsamında değildir. Yatırım danışmanlığı hizmeti, yetkili kuruluşlar tarafından kişilerin risk ve getiri tercihleri dikkate alınarak kişiye özel sunulmaktadır. Burada yer alan yorum ve tavsiyeler ise genel niteliktedir. Bu tavsiyeler mali durumunuz ile risk ve getiri tercihlerinize uygun olmayabilir. Bu nedenle, sadece burada yer alan bilgilere dayanarak yatırım kararı verilmesi beklentilerinize uygun sonuçlar doğurmayabilir.