

Endeks	%	Değer	Pariteler	%	Değer	Y. Dışı Vadeli	%	Değer			
BIST100	↑	9,88	4950,5	DolarTL	↑	0,02	18,85	S&P500	↑	0,17	4165,5
BIST30	↑	9,97	5481,8	EuroTL	↑	0,08	20,18	Altın Ons/\$	↑	0,07	1838,86
BIST30 Y.Vade	↑	10	5588,3	EuroDolar	↑	0,13	1,07	Ham Petrol	↑	0,61	79,36

KAP Haberleri

- ☀️**ASTOR**, İspanya, Portekiz, Romanya, Litvanya ve yurt içinde sırasıyla 1.015.850 ABD doları ,2.002.500 ABD doları , 1.356.700 ABD doları , 496.500 ABD doları , 2.105.000 ABD doları bedelle güç transformatörü alım sözleşmesi imzaladı. (P.Değ: 26,9 Milyar TL, F/K: 19,9)
- 🇹🇷**AYGAZ**, 2019 yılı başında Londra'da faaliyetlerine başlayan Aygaz UK şubesinin, operasyonel verimlilik hedefleri ve küresel emtia piyasalarında artan volatilité sebebiyle kapatılmasına karar verdi. (P.Değ: 18,0 Milyar TL, F/K: 3,8)
- 🇹🇷**CAZTEK**, ABD merkezli bir şirket ile arasında orijinali 1 Mayıs 2015 tarihinde imzalanan "Yetkili Distribütörlük Anlaşması"nın bir parçası olan ve anlaşmanın yıllık periyotlarda uzatılmasını içeren ek protokol imzalandı. (P.Değ: 2,1 Milyar TL, F/K: 9,0)
- 🇹🇷**CECILC**, İstanbul/Sarıyer'de kayıtlı taşınmazlar üzerinde, gerekli imar ve yasal süreçlerin tamamlanmasına bağlı olarak hasılat paylaşımı esasına dayalı bir gayrimenkul projesi geliştirilmesi amacıyla Artaş İnşaat A.Ş. ile müzakerelere başladı.Yürütülecek müzakereler sonucunda bağlayıcı bir sözleşme imzalanması durumunda şirket tarafından kamuya açıklama yapılacak. (P.Değ: 17,3 Milyar TL, F/K: 18,5)
- ☀️**IDEAS**, piyasa araştırması ve anket yapma faaliyetleri ile iştigal eden Dorinsight Araştırma A.Ş.'nin pay devri suretiyle satın alınmasına oy birliği ile karar verdi. 420.000 ABD Dolarına ilave olarak şirketin belirlenecek net nakit pozisyonu ile satın alındı. (P.Değ: 0,3 Milyar TL, F/K: 28,7)
- 🇹🇷**KOZAL**, %2000 bedelsiz sermaye artırımını tescil edilerek Ticaret Sicil Gazetesi'nde ilan edildi. (P.Değ: 82,9 Milyar TL, F/K: 19,5)
- ☀️**MANAS**, G4 Doğalgaz Sayacı Üretim Hattının devreye alınması kapsamında 06.07.2022 tarihinde tesisinde üretilerek doğalgaz sayacı test için yurt dışına gönderilen numunelerin test işlemleri tamamlandı. (P.Değ: 0,7 Milyar TL, F/K: 55,5)

KAP Haberleri

- ☀️**ONCSM**, "Dr.Abdurrahman Yurtaslan Ankara Onkoloji Eğitim ve Araştırma Hastanesi" tarafından yapılan "2023 yılı kemoterapi ilaç hazırlama hizmet alımı" ihalesini kazandı.İhale bedeli 8.160.426 TL.Sözleşme imzalanmasına ilişkin davet mektubunun gelmesini bekliyor. (P.Değ: 2,2 Milyar TL, F/K: 24,1)
- 🇹🇷**CSKTAS**'ın önceki kararı olan %44,34 bedelli ve %50,72 bedelsiz sermaye artırımını revize ederek %44,34 oranında bedelli sermaye artırımını kararı aldı. (P.Değ: 0,6 Milyar TL, F/K:-)
- ☀️**TUREX**, "THY DO&CO A.Ş". ile 31.12.2023 tarihine kadar sürecek sözleşme yenilenmesi ve "İSTAÇ A.Ş". ile 03.06.2024 tarihine kadar sürecek olan personel taşıma sözleşmesi imzaladı. Sırasıyla sözleşme bedeli 151.800.000 TL + KDV ' ve 31.928.040,00 TL + KDV 'dir. Şirketin son dört çeyrek hasılatı 977 Milyon TL'dir. (P.Değ: 2,7 Milyar TL, F/K: 84,9)
- ☀️**YEOTK**, Tüpraş ile arasında Kırıkkale rafinerisinde kurulacak olan 12,59 MW gücündeki arazi üzeri güneş enerji santralinin anahtar teslimi yapımı için KDV hariç 12.026.364 ABD doları + 6.000.00 TL tutarlı sözleşme imzaladığını bildirmişti. Bu kez aynı tesise entegre olacak şekilde ilave 16,72 MW güneş enerjisi santralinin anahtar teslim yapımı için Tüpraş ile KDV hariç 15.831.193 ABD doları + 8.000.000 TL'lık yeni bir sözleşme imzalandığını bildirdi. (P.Değ: 5,7 Milyar TL, F/K: 50,4)

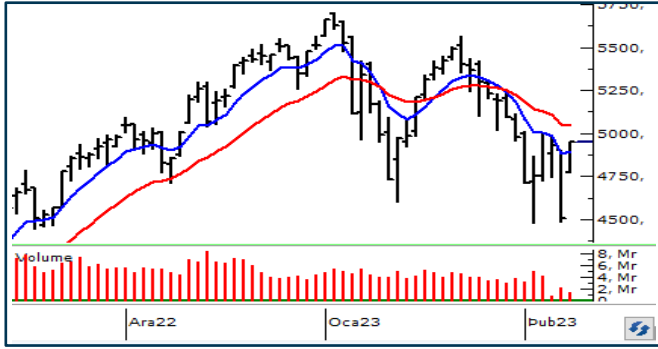
Önemli Haberler

- ABD'de S&P500 endeksi günü %0,28 yükseliş ile 4147,60 puandan tamamladı. Asya piyasalarında bugün yükseliş seyir hakim. Avustralya endeksi %0,79, Japonya endeksi %0,80 yükselişte. Hong Kong endeksi %1,65, Çin'in Shanghai endeksi %0,02 yükseldi.

☀️ Seans öncesi ve seans içerisinde açıklanan haberler , 🇹🇷 Seans sonrası açıklanan haberler

Yasal Uyarı: Burada yer alan yatırım bilgi, yorum ve tavsiyeleri yatırım danışmanlığı kapsamında değildir. Yatırım danışmanlığı hizmeti, yetkili kuruluşlar tarafından kişilerin risk ve getiri tercihleri dikkate alınarak kişiye özel sunulmaktadır. Burada yer alan yorum ve tavsiyeler ise genel niteliktedir. Bu tavsiyeler mali durumunuz ile risk ve getiri tercihlerinize uygun olmayabilir. Bu nedenle, sadece burada yer alan bilgilere dayanılarak yatırım kararı verilmesi beklentilerinize uygun sonuçlar doğurmayabilir.

BIST100 Teknik Analiz

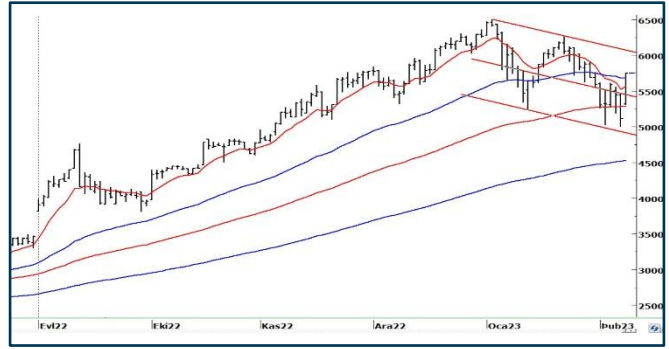


Bist100 endeksi Çarşamba gününü %9,88 yükselişle 4950 puanda tamamladı

.50 günlük ortalama bugün için 5050'da direnç oluşturacak. Endeks 5050 üzerinde kalıcılık sağlayabilirse 5300 ve 5600 dirençlerine doğru yükselişini sürdürecektir.

Endeks 5050 üzerinde kalıcı olamazsa, 4800 yatay trendi ve 100 günlük ortalamasının belirlediği 4600 desteğine doğru geri çekilmeler yaşanabilir.

VIOP30 Teknik Analiz



Şubat Vade Endeks30 sözleşmesi, (akşam seansının da katkısı ile) %12 değer artışı ile tarihinin en sert yükselişlerinden birini gerçekleştirdi.

Ancak bu sert yükselişte açık pozisyon sayısı artmadığı gibi 4213 adet azalmış olması dikkat çekici.

Bu tip sert yükselişlerin devamı için açık pozisyon sayısında artış olması beklenir. Açık pozisyon sayısı azalmaya devam ederse sağlıklı bir yükselişten bahsedemeyiz.

Bugün için 5600 desteği önemli. Kar realizasyonları 5600 desteğinde karşılanabilirse 5900 ve 6050 kanal dirençlerini hedefleyen yükseliş devam edecektir. 5600 desteğinin altındaki fiyatlamalarda satış baskısının artacağını tahmin ediyoruz.

Teknik Analiz Hisse Önerileri



AKBNK

AKBNK yeniden 100 günlük ortalaması üzerinde kapanış aldı.

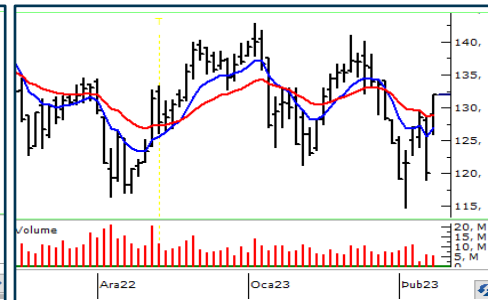
Hedef Fiyat: 16,70 TL, 17,90 TL
Zarar Kes: 15,50 TL



KCHOL

68,00 TL yatay trendinden destek bulan KCHOL kısa vadeli ortalaması üzerinde kapanış aldı.

Hedef Fiyat: 79,00 TL, 84,00 TL
Zarar Kes: 72,80 TL



BIMAS

200 günlük ortalamasından destek bulan BIMAS kısa vadeli ortalamaları üzerinde kapanış aldı.

Hedef Fiyat: 137,50 TL, 144,00 TL
Zarar Kes: 126,00 TL

Phillip Portföy Yatırım Fonları

Yatırım Fonu Nedir?

Yatırım fonları, birçok bireysel yatırımcının parasının bir havuzda toplandığı ve onlar adına portföy yönetiminin yapıldığı finansal enstrümanlardır. Fonlar, yatırımcının belirlediği farklı risk ve getiri beklentilerine göre değerlendirilirken; hisse senedi, tahvil, repo, kıymetli madenler, emtia ve mevduat gibi farklı araçlar üzerinden değerlendirilmektedir.

Yatırım Fonları Nasıl Alınır?

TEFAS'da işlem gören tüm yatırım fonlarını öncelikle PhillipCapital'de yer alan hesabınız üzerinden alabilir veya hesap açarak kolayca erişim sağlayabilirsiniz. Buna ek olarak Türkiye'deki her banka ve aracı kurum platformlarından alım-satım gerçekleştirilebilir.

PPB / PHILLIP PORTFÖY BİRİNCİ HİSSE SENEDİ FONU

- Fon toplam değerinin en az %80'i devamlı olarak yerli ihraççıların hisse senetlerine yatırılır. Yatırım yapılacak sermaye piyasası araçlarının seçiminde, temel analize dayalı yöntemler kullanarak gelecekte büyüme ve karlılık artışı vadeden, yeni yatırım iştahına sahip ve getirilerini küçük ortaklarıyla paylaşımına açık, yatırımcı dostu yönetimlerce idare edilen şirketlerin hisselerine, teknik analiz yöntemleriyle alım satım seviyeleri tespit edilerek yatırım yapılır.

Birim Pay Fiyatı	2,69414
Günlük Getiri (%)	8,69%
2022 yılı başından bu yana (%)	179,67%
Fon alış valörü	T+1
Fon Satış valörü	T+2

PPS / PHILLIP PORTFÖY BİRİNCİ SERBEST FON

- Fon, yerli ve yabancı para ve sermaye araçlarının spot ve vadeli fiyatlarının, gün içi fiyat dalgalanmalarından doğan arbitraj fırsatlarını kullanarak yatırımcılarına getiri sağlamayı amaçlar. Fon bu fırsatları değerlendirirken risklerini uygun gördüğü yüksek korelasyonlu yurt içi ve yurt dışı finansal ürünler yardımıyla hedge eder.
- Yatırımcıların fondan maksimum verimi almaları için yatırım vadelerini 6 ay ve üzerinde tutmaları tavsiye olunur.*

Birim Pay Fiyatı	1,178484
Günlük Getiri (%)	-0,11%
Halka Arz Getiri (%)	17,85%
Fon alış valörü	T+1
Fon Satış valörü	T+2

Fon Portföyündeki Varlıklar: BIST payları ve VIOP sözleşmeleri

PJL / PHILLIP PORTFÖY PARA PİYASASI FONU

- Fon portföyünün tamamı devamlı olarak, vadesine en fazla 184 gün kalmış, likiditesi yüksek para ve sermaye piyasası araçlarından oluşacak ve Fon portföyünün günlük olarak hesaplanan ağırlıklı ortalama vadesi en fazla 45 gün olacaktır.

Birim Pay Fiyatı	1,283946
Günlük Getiri (%)	0,061%
2022 yılı başından bu yana (%)	22,46%
Fon alış valörü	T+0
Fon Satış valörü	T+0

Fon Portföyündeki Varlıklar: Borçlanma Senetleri %52,64, T.Repo %20,76, TPP %19,36, Mevduat %4,79, Özel Sektör Kira Sertifikası %2,45

Yasal Uyarı: Burada yer alan yatırım bilgi, yorum ve tavsiyeleri yatırım danışmanlığı kapsamında değildir. Yatırım danışmanlığı hizmeti, yetkili kuruluşlar tarafından kişilerin risk ve getiri tercihleri dikkate alınarak kişiye özel sunulmaktadır. Burada yer alan yorum ve tavsiyeler ise genel niteliktedir. Bu tavsiyeler mali durumunuz ile risk ve getiri tercihlerinize uygun olmayabilir. Bu nedenle, sadece burada yer alan bilgilere dayanarak yatırım kararı verilmesi beklentilerinize uygun sonuçlar doğurmayabilir.

Net Kar (Milyon TL)			
Yıldız Pazar Hisseleri			
4. Çeyrek			
	2021	2022	%
AGESA	106	177	68%
AKBNK	4.783	21.801	356%
AKGRT	-64	274	
AKSA	399	1.383	247%
ANHYT	265	595	125%
ANSGR	182	635	249%
ARCLK	790	2.565	225%
AYGAZ	149	1.901	1172%
CANTE	-59	468	
FROTO	4.090	8.292	103%
GARAN	4.060	19.902	390%
GEDİK	93	410	339%
HEKTS	135	186	38%
INFO	43	151	251%
INVEO	127	1.014	696%
INVES	349	3.404	875%
ISCTR	6.419	23.527	267%
ISFIN	59	184	212%
ISGYO	1.319	8.186	521%
ISMEN	289	2.300	696%
KCHOL	5.776	27.784	381%
KZBGY	-116	3.177	
MARTI	65	0	-100%
MIA TK	20	141	612%
NUHCM	171	1.027	501%
OTKAR	525	639	22%
PSGYO	-13	1.342	
SISE	4.945	5.589	13%
SNGYO	1.896	3.810	101%
SNGYO	1.896	3.810	101%
TATGD	39	67	73%
TAVHL	-385	30	
TOASO	1.217	3.498	187%
TRILC	-27	8	
TSGYO	145	1.058	629%
TSKB	315	1.411	348%
TTRAK	492	1.359	176%
TUPRS	1.424	17.589	1135%
VAKBN	1.998	8.407	321%
YKBNK	3.558	17.429	390%
ZRGYO	1.178	10.687	807%

Net Kar (Milyon TL)			
Ana Pazar Hisseleri			
4. Çeyrek			
	2021	2022	%
ACSEL	28	40	43%
DZGYO	80	346	331%
ERSU	2	-1	
FADE	-2	27	
ISGSY	12	731	6094%
ISYAT	27	27	0%
KLMSN	-30	0	
KRGYO	16	109	566%
KUYAS	124	181	45%
MAALT	26	1	-96%
MAALT	26	1	-96%
OSMEN	21	137	540%
OZGYO	604	1.186	96%
PKART	5	0	-95%
TDGYO	23	51	125%
VAKFN	67	237	254%
VKIFYO	1	2	166%
VKIFYO	1	2	166%

Yasal Uyarı: Burada yer alan yatırım bilgi, yorum ve tavsiyeleri yatırım danışmanlığı kapsamında değildir. Yatırım danışmanlığı hizmeti, yetkili kuruluşlar tarafından kişilerin risk ve getiri tercihleri dikkate alınarak kişiye özel sunulmaktadır. Burada yer alan yorum ve tavsiyeler ise genel niteliktedir. Bu tavsiyeler mali durumunuz ile risk ve getiri tercihlerinize uygun olmayabilir. Bu nedenle, sadece burada yer alan bilgilere dayanılarak yatırım kararı verilmesi beklentilerinize uygun sonuçlar doğurmayabilir.

Kod	14	50	RSI	StochS	MACD	CCI	Kod	14	50	RSI	StochS	MACD	CCI
	Günlük H.O.	Günlük H.O.						Günlük H.O.	Günlük H.O.				
AEFES	●	●	●	●	●	●	KARSN	●	●	●	●	●	●
AGHOL	●	●	●	●	●	●	KCAER	●	●	●	●	●	●
AKBNK	●	●	●	●	●	●	KCHOL	●	●	●	●	●	●
AKFGY	●	●	●	●	●	●	KERVY	●	●	●	●	●	●
AKSA	●	●	●	●	●	●	KLRHO	●	●	●	●	●	●
AKSEN	●	●	●	●	●	●	KMPUR	●	●	●	●	●	●
ALARK	●	●	●	●	●	●	KONTR	●	●	●	●	●	●
ALBRK	●	●	●	●	●	●	KORDS	●	●	●	●	●	●
ALGYO	●	●	●	●	●	●	KOZAA	●	●	●	●	●	●
ALKIM	●	●	●	●	●	●	KOZAL	●	●	●	●	●	●
ARCLK	●	●	●	●	●	●	KRDMD	●	●	●	●	●	●
ASELS	●	●	●	●	●	●	KZBGY	●	●	●	●	●	●
ASUZU	●	●	●	●	●	●	MAVI	●	●	●	●	●	●
AYDEM	●	●	●	●	●	●	MGROS	●	●	●	●	●	●
BAGFS	●	●	●	●	●	●	NTHOL	●	●	●	●	●	●
BASGZ	●	●	●	●	●	●	ODAS	●	●	●	●	●	●
BERA	●	●	●	●	●	●	OTKAR	●	●	●	●	●	●
BIMAS	●	●	●	●	●	●	OYAKC	●	●	●	●	●	●
BIOEN	●	●	●	●	●	●	PETKM	●	●	●	●	●	●
BRYAT	●	●	●	●	●	●	PGSUS	●	●	●	●	●	●
BUCIM	●	●	●	●	●	●	PSGYO	●	●	●	●	●	●
CCOLA	●	●	●	●	●	●	SAHOL	●	●	●	●	●	●
CEMTS	●	●	●	●	●	●	SASA	●	●	●	●	●	●
CIMSA	●	●	●	●	●	●	SELEC	●	●	●	●	●	●
DOAS	●	●	●	●	●	●	SISE	●	●	●	●	●	●
DOHOL	●	●	●	●	●	●	SKBNK	●	●	●	●	●	●
ECILC	●	●	●	●	●	●	SMRTG	●	●	●	●	●	●
EGEEN	●	●	●	●	●	●	SNGYO	●	●	●	●	●	●
EKGYO	●	●	●	●	●	●	SOKM	●	●	●	●	●	●
ENJSA	●	●	●	●	●	●	TAVHL	●	●	●	●	●	●
ENKAI	●	●	●	●	●	●	TCELL	●	●	●	●	●	●
ERBOS	●	●	●	●	●	●	THYAO	●	●	●	●	●	●
EREGL	●	●	●	●	●	●	TKFEN	●	●	●	●	●	●
EUREN	●	●	●	●	●	●	TKNSA	●	●	●	●	●	●
FENER	●	●	●	●	●	●	TMSN	●	●	●	●	●	●
FROTO	●	●	●	●	●	●	TOASO	●	●	●	●	●	●
GARAN	●	●	●	●	●	●	TSKB	●	●	●	●	●	●
GESAN	●	●	●	●	●	●	TSPOR	●	●	●	●	●	●
GLYHO	●	●	●	●	●	●	TTKOM	●	●	●	●	●	●
GSDHO	●	●	●	●	●	●	TTRAK	●	●	●	●	●	●
GUBRF	●	●	●	●	●	●	TUKAS	●	●	●	●	●	●
GWIND	●	●	●	●	●	●	TUPRS	●	●	●	●	●	●
HALKB	●	●	●	●	●	●	TURSG	●	●	●	●	●	●
HEKTS	●	●	●	●	●	●	ULKER	●	●	●	●	●	●
IPEKE	●	●	●	●	●	●	VAKBN	●	●	●	●	●	●
ISCTR	●	●	●	●	●	●	VESBE	●	●	●	●	●	●
ISDMR	●	●	●	●	●	●	VESTL	●	●	●	●	●	●
ISFIN	●	●	●	●	●	●	YKBNK	●	●	●	●	●	●
ISGYO	●	●	●	●	●	●	YYLGD	●	●	●	●	●	●
JANTS	●	●	●	●	●	●	ZOREN	●	●	●	●	●	●

Yasal Uyarı: Burada yer alan yatırım bilgi, yorum ve tavsiyeleri yatırım danışmanlığı kapsamında değildir. Yatırım danışmanlığı hizmeti, yetkili kuruluşlar tarafından kişilerin risk ve getiri tercihleri dikkate alınarak kişiye özel sunulmaktadır. Burada yer alan yorum ve tavsiyeler ise genel niteliktedir. Bu tavsiyeler mali durumunuz ile risk ve getiri tercihlerinize uygun olmayabilir. Bu nedenle, sadece burada yer alan bilgilere dayanarak yatırım kararı verilmesi beklentilerinize uygun sonuçlar doğurmayabilir.