

Endeks	%	Değer	Pariteler	%	Değer	Y. Dışı Vadeli	%	Değer			
BIST100	↓	-0,10	4957,8	DolarTL	↓	-0,03	18,64	S&P500	↑	0,09	4007
BIST30	↑	0,1	5318,9	EuroTL	↓	-0,03	19,54	Altın Ons/\$	↑	0,31	1772,17
BIST30 Y.Vade	↓	-0,84	5357,5	EuroDolar	↑	0,02	1,05	Ham Petrol	↓	-0,05	77,38

KAP Haberleri

- ☪ **BANVT**'in toplam varlıklarında sadece %0,25 paya sahip olan; atıl durumdaki büyükbaş kesimhane tesisinin, KDV dahil 25.310.000 TL bedelle satılmasına karar verildi. Satış işleminden 11,4 Milyon TL kar bekleniyor. (P.Değ: 9,8 Milyar TL, F/K: -)
- ☪ **BARMA** yönetim kurulu %400 bedelsiz sermaye artırımı kararı aldı. (P.Değ: 5,8 Milyar TL, F/K: 24,5)
- ☪ **BMSTL**, Dilovası üretim tesisimizde yapılacak olan Fosfatlama ve Halat İmalatı Kapasite Artışı projemiz ile ilgili olarak ÇED Yönetmeliği'nin 17. maddesi gereğince 'Çevresel Etki Değerlendirmesi Gerekli Değildir' kararı verilmiştir. (P.Değ: 1,2 Milyar TL, F/K: 12,2)
- ☪ **BRSAN** ve Noksel Çelik Boru AŞ'nin kurduğu iş ortaklığı, Devlet Su İşleri 4. Bölge Müdürlüğü tarafından gerçekleştirilen "Ereğli-İvriz Sağ Sahil Sulaması Yenileme Çelik Boru Temini 3.Kısım İhalesi"ni 398.888.802,08 TL bedel ile kesin olarak kazandı. İhalede Borusan Mannesmann'ın payı 199.065.144,48 TL'dir. Söz konusu boruların sevkiyatı 2023 yılı ilk çeyreğinde yapılmaya başlanacak ve aynı yılın ikinci çeyreğinde tamamlanacaktır. (P.Değ: 10,9 Milyar TL, F/K: 25,5)
- ☪ **IZMDC**'in %85,44 oranla bağlı ortaklığı İzdemir Enerji Elektrik Üretim A.Ş.'nin halka arz sürecine ilişkin olarak bir aracı kurum ile "Halka Arz Aracılık Yetki Sözleşmesi" imzaladı. (P.Değ: 10,4 Milyar TL, F/K: -)
- ☪ **NATEN**'in hakim ortağı Yusuf Şenel, şirket sermayesinin %60'ına denk gelen 19,8 Milyon adet payı, yine tamamı kendisine ait olan Naturel Holding AŞ'ye pay başına 165 TL'den devretti. Söz konusu devir sonucunda NATEN'in yönetim ve kontrol yapısında değişiklik meydana gelmediği için "zorunlu pay alım teklifi" oluşmadı.
- ☪ **NATEN**'in %100 bağlı ortaklığı Naturel Batarya Sistemleri AŞ, 19 Kasım'da yayınlanan yönetmelik kapsamında toplamda 223,2 MWm / 223,2 MWE gücünde 3 adet RES ve bu santrallere bütünselik 223,2 MWsaat kapasiteli bataryalı elektrik depolama tesisi kurmak için ön lisans başvurusunda bulunmuştur. (P.Değ: 6,4 Milyar TL, F/K: 13,9)

KAP Haberleri

- ☪ **SMRTG**'in %100 bağlı ortaklığı Smart Güneş Enerji Ekipmanları Pazarlama A.Ş., yurtiçindeki bir müşterisinden KDV hariç toplam 6.177.000,00 ABD Doları bedel tutarında Güneş Enerjisi Santrali Kurulum işi aldı. (P.Değ: 34,8 Milyar TL, F/K: 181,1)
- ☪ **SUNTK**'nin bağlı ortağı Ekoten Tekstil AŞ'nin örgü fabrikasında yapılacak, kapasite artırımı ve ürün çeşitliliğine imkan tanıyan, 1,3 Milyon USD'lık yatırımla ilgili olarak Bakanlık'tan sigorta primi işveren payı desteği, vergi indirimi, gümrük vergisi muafiyeti ve KDV istisnası destek unsurlu Yatırım Teşvik Belgesi alındı. (P.Değ: 8,7 Milyar TL, F/K: 19,6)

Tedbir Kararları

- ☪ **ARDYZ, IPEKE, KOZAL, METUR, TETMT ve VAKKO** payları VBTS kapsamında 05/01/2023 seans sonuna kadar açığa satışa ve kredili işlemlere konu edilemeyecek.
- ☪ **UZERB** payları VBTS kapsamında 05/01/2023 seans sonuna kadar internet emir yasağı ile işlem görecektir.

Genel Kurul, Sermaye Artırımı ve Temettüler

- ☪ **KCAER**'in %181,61 sermaye artırımı bugün gerçekleşecek.
- ☪ **MTRYO**'nun pay başına net 0,05 TL temettü ödemesi bugün gerçekleşecek.

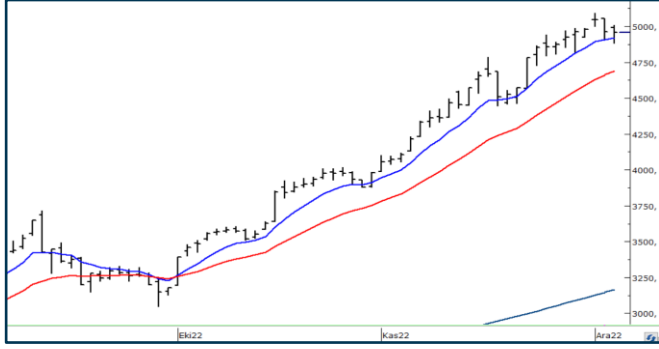
Önemli Haberler

- ☪ Asya-Pasifik hisse piyasaları, Fed'in faiz oranlarını artırmaya devam edeceği endişesiyle ABD piyasalarında yaşanan satışları takip ederek karıştı. Japonya %0,35 artarken Hong Kong %0,95 ve Güney Kore %1,00 geriledi.
- ☪ Pekin'in şehir için bazı Covid test gerekliliklerini hafifletilmesi Çin hisse piyasalarının Pazartesi günü yeniden açılma umutlarıyla toparlanmadı ve bugün yükseliş momentumunu sürdürdü.

☪ Seans öncesi ve seans içerisinde açıklanan haberler, ☪ Seans sonrası açıklanan haberler

Yasal Uyarı: Burada yer alan yatırım bilgi, yorum ve tavsiyeleri yatırım danışmanlığı kapsamında değildir. Yatırım danışmanlığı hizmeti, yetkili kuruluşlar tarafından kişilerin risk ve getiri tercihleri dikkate alınarak kişiye özel sunulmaktadır. Burada yer alan yorum ve tavsiyeler ise genel niteliktedir. Bu tavsiyeler mali durumunuz ile risk ve getiri tercihlerinize uygun olmayabilir. Bu nedenle, sadece burada yer alan bilgilere dayanarak yatırım kararı verilmesi beklentilerinize uygun sonuçlar doğurmayabilir.

BIST100 Teknik Analiz



Bist100 endeksi Pazartesi gününü %0,10 düşüşle 4957 puanda tamamladı. 8 günlük üssel ortalamasından destek bulmayı deneyen endekste teknik göstergelerde olumsuz ayrıntılıklar olduğu görülüyor.

8 günlük ortalamanın geçtiği 4920 önemli bir destek seviyesi olarak karşımıza çıkıyor. Endeks 4920 üzerinde kaldıkça 5000 ve 5100 dirençlerini yeniden test edebilir.

4900 altında 4800 yatay trend desteği ve 21 günlük üssel ortalamasının belirlediği 4690 desteği hedefli geri çekilmeler yaşanabilir.

Kısa vadeli ortalamasının belirlediği 4920 aşağı kırılmadıkça sahip olunan hisse pozisyonlarının korunmasını öneriyoruz.

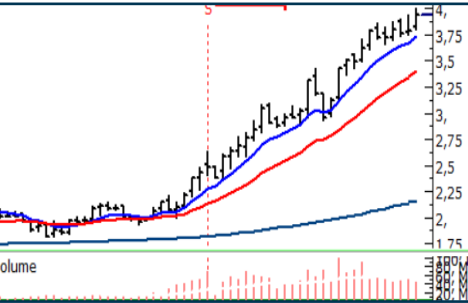
VIOP30 Teknik Analiz



Aralık Vade Endek30 sözleşmesi 28 Ekim'den sonra ilk kez iki gün üst üste %1'in üzerinde değer kaybı yaşadı. Dün itibariyle kısa vadeli ortalama ve yükselen trend desteğine çok yakın noktadan kapandık. Teknik göstergelerde oluşmaya başlayan sat görüntüleri desteklerin kırılma ihtimalini artırıyor. Sözleşmenin önümüzdeki birkaç gün içinde 5400 direncini yukarı kırarak bir yükseliş yapamazsa desteklerin kırılma olasılığı artar.

Bugün için ilk direncin 5360'da oluşmasını bekliyoruz. 5360'ın geçilmesi halinde 5400 hedefli uzun pozisyon alınabilir. 5360'ın direnç olarak çalışması veya 5300 altı fiyatlamlarda kısa pozisyon alınmasını öneriyoruz.

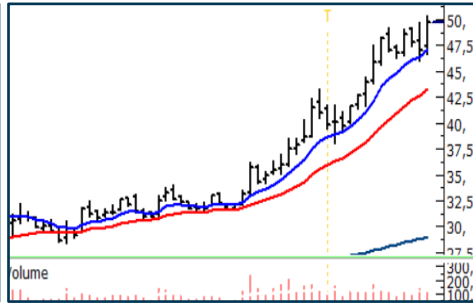
Teknik Analiz Hisse Önerileri



AKGRT

Kısa vadeli ortalaması üzerinde fiyatlanan AKGRT bir süredir aşmakta zorlandığı 3,90 TL direnci üzerinde kapanış olarak pozitif trendini sürdürmeyi deniyor.

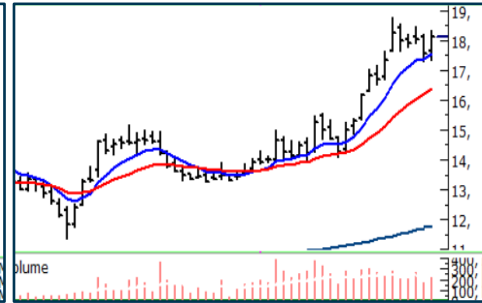
Hedef Fiyat: 4,10 TL, 4,30 TL
Zarar Kes: 3,77 TL



ASELS

8 günlük ortalamasından destek bularak 49,10 TL direnci üzerinde kapanış alan ASELS yatay düzeltmesini tamamlayarak olumlu trendini sürdürmeyi deniyor.

Hedef Fiyat: 52,00 TL, 54,70 TL
Zarar Kes: 47,80 TL



PETKM

Kısa vadeli ortalamasından destek bulan PETKM yükselişini sürdürmeyi deniyor.

Hedef Fiyat: 18,90 TL, 20,00 TL
Zarar Kes: 17,40 TL

Yasal Uyarı: Burada yer alan yatırım bilgi, yorum ve tavsiyeleri yatırım danışmanlığı kapsamında değildir. Yatırım danışmanlığı hizmeti, yetkili kuruluşlar tarafından kişilerin risk ve getiri tercihleri dikkate alınarak kişiye özel sunulmaktadır. Burada yer alan yorum ve tavsiyeler ise genel niteliktedir. Bu tavsiyeler mali durumunuz ile risk ve getiri tercihlerinize uygun olmayabilir. Bu nedenle, sadece burada yer alan bilgilere dayanarak yatırım kararı verilmesi beklentilerinize uygun sonuçlar doğurmayabilir.

Phillip Portföy Yatırım Fonları

Yatırım Fonu Nedir?

Yatırım fonları, birçok bireysel yatırımcının parasının bir havuzda toplandığı ve onlar adına portföy yönetiminin yapıldığı finansal enstrümanlardır. Fonlar, yatırımcının belirlediği farklı risk ve getiri beklentilerine göre değerlendirilirken; hisse senedi, tahvil, repo, kıymetli madenler, emtia ve mevduat gibi farklı araçlar üzerinden değerlendirilmektedir.

Yatırım Fonları Nasıl Alınır?

TEFAS'da işlem gören tüm yatırım fonlarını öncelikle PhillipCapital'de yer alan hesabınız üzerinden alabilir veya hesap açarak kolayca erişim sağlayabilirsiniz. Buna ek olarak Türkiye'deki her banka ve aracı kurum platformlarından alım-satım gerçekleştirilebilir.

PPB / PHILLIP PORTFÖY BİRİNCİ HİSSE SENEDİ FONU

- Fon toplam değerinin en az %80'i devamlı olarak yerli ihraççıların hisse senetlerine yatırılır. Yatırım yapılacak sermaye piyasası araçlarının seçiminde, temel analize dayalı yöntemler kullanılarak gelecekte büyüme ve karlılık artışına odaklanılır, yeni yatırım iştahına sahip ve getirilerini küçük ortaklarıyla paylaşımına açık, yatırımcı dostu yönetimlerce idare edilen şirketlerin hisselerine, teknik analiz yöntemleriyle alım satım seviyeleri tespit edilerek yatırım yapılır.

Birim Pay Fiyatı	2,858206
Günlük Getiri (%)	0,78%
Yılbaşından bu yana (%)	196,70%
Fon alış valörü	T+1
Fon satış valörü	T+2

PPS / PHILLIP PORTFÖY BİRİNCİ SERBEST FON

- Fon, yerli ve yabancı para ve sermaye araçlarının spot ve vadeli fiyatlarının, gün içi fiyat dalgalanmalarından doğan arbitraj fırsatlarını kullanarak yatırımcılarına getiri sağlamayı amaçlar. Fon bu fırsatları değerlendirirken risklerini uygun gördüğü yüksek korelasyonlu yurt içi ve yurt dışı finansal ürünler yardımıyla hedge eder.
- Yatırımcıların fondan maksimum verimi almaları için yatırım vadelerini 6 ay ve üzerinde tutmaları tavsiye olunur.*

Birim Pay Fiyatı	1,144239
Günlük Getiri (%)	0,22%
Halka Arz Getiri (%)	14,42%
Fon alış valörü	T+1
Fon satış valörü	T+2

Fon Portföyündeki Varlıklar: BIST payları ve VIOP sözleşmeleri

PJL / PHILLIP PORTFÖY PARA PİYASASI FONU

- Fon portföyünün tamamı devamlı olarak, vadesine en fazla 184 gün kalmış, likiditesi yüksek para ve sermaye piyasası araçlarından oluşacak ve Fon portföyünün günlük olarak hesaplanan ağırlıklı ortalama vadesi en fazla 45 gün olacaktır.

Birim Pay Fiyatı	1,234393
Günlük Getiri (%)	0,053%
Yılbaşından bu yana (%)	17,74%
Fon alış valörü	T+0
Fon satış valörü	T+0

Fon Portföyündeki Varlıklar: Borçlanma Senetleri %52,64, T.Repo %20,76, TPP %19,36, Mevduat %4,79, Özel Sektör Kira Sertifikası %2,45

Yasal Uyarı: Burada yer alan yatırım bilgi, yorum ve tavsiyeleri yatırım danışmanlığı kapsamında değildir. Yatırım danışmanlığı hizmeti, yetkili kuruluşlar tarafından kişilerin risk ve getiri tercihleri dikkate alınarak kişiye özel sunulmaktadır. Burada yer alan yorum ve tavsiyeler ise genel niteliktedir. Bu tavsiyeler mali durumunuz ile risk ve getiri tercihlerinize uygun olmayabilir. Bu nedenle, sadece burada yer alan bilgilere dayanarak yatırım kararı verilmesi beklentilerinize uygun sonuçlar doğurmayabilir.

Kod	14	50	RSI	StochS	MACD	CCI	Kod	14	50	RSI	StochS	MACD	CCI
	Günlük H.O.	Günlük H.O.						Günlük H.O.	Günlük H.O.				
AEFES	●	●	●	●	●	●	KARSN	●	●	●	●	●	●
AGHOL	●	●	●	●	●	●	KARTN	●	●	●	●	●	●
AKBNK	●	●	●	●	●	●	KCHOL	●	●	●	●	●	●
AKFGY	●	●	●	●	●	●	KONTR	●	●	●	●	●	●
AKSA	●	●	●	●	●	●	KORDS	●	●	●	●	●	●
AKSEN	●	●	●	●	●	●	KOZAA	●	●	●	●	●	●
ALARK	●	●	●	●	●	●	KOZAL	●	●	●	●	●	●
ALBRK	●	●	●	●	●	●	KRDMD	●	●	●	●	●	●
ALGYO	●	●	●	●	●	●	LOGO	●	●	●	●	●	●
ALKIM	●	●	●	●	●	●	MAVI	●	●	●	●	●	●
ARCLK	●	●	●	●	●	●	MGROS	●	●	●	●	●	●
ASELS	●	●	●	●	●	●	NTHOL	●	●	●	●	●	●
AYDEM	●	●	●	●	●	●	NUGYO	●	●	●	●	●	●
BAGFS	●	●	●	●	●	●	ODAS	●	●	●	●	●	●
BASGZ	●	●	●	●	●	●	OTKAR	●	●	●	●	●	●
BERA	●	●	●	●	●	●	OYAKC	●	●	●	●	●	●
BIMAS	●	●	●	●	●	●	PETKM	●	●	●	●	●	●
BRYAT	●	●	●	●	●	●	PGSUS	●	●	●	●	●	●
BUCIM	●	●	●	●	●	●	PRKAB	●	●	●	●	●	●
CCOLA	●	●	●	●	●	●	PSGYO	●	●	●	●	●	●
CEMTS	●	●	●	●	●	●	QUAGR	●	●	●	●	●	●
CIMSA	●	●	●	●	●	●	SAHOL	●	●	●	●	●	●
DEVA	●	●	●	●	●	●	SASA	●	●	●	●	●	●
DOAS	●	●	●	●	●	●	SELEC	●	●	●	●	●	●
DOHOL	●	●	●	●	●	●	SISE	●	●	●	●	●	●
ECILC	●	●	●	●	●	●	SKBNK	●	●	●	●	●	●
EGEEN	●	●	●	●	●	●	SMRTG	●	●	●	●	●	●
EKGYO	●	●	●	●	●	●	SNGYO	●	●	●	●	●	●
ENJSA	●	●	●	●	●	●	SOKM	●	●	●	●	●	●
ENKAI	●	●	●	●	●	●	TAVHL	●	●	●	●	●	●
ERBOS	●	●	●	●	●	●	TCELL	●	●	●	●	●	●
EREGL	●	●	●	●	●	●	THYAO	●	●	●	●	●	●
FROTO	●	●	●	●	●	●	TKFEN	●	●	●	●	●	●
GARAN	●	●	●	●	●	●	TMSN	●	●	●	●	●	●
GENIL	●	●	●	●	●	●	TOASO	●	●	●	●	●	●
GESAN	●	●	●	●	●	●	TRGYO	●	●	●	●	●	●
GLYHO	●	●	●	●	●	●	TSKB	●	●	●	●	●	●
GOZDE	●	●	●	●	●	●	TSPOR	●	●	●	●	●	●
GSDHO	●	●	●	●	●	●	TTKOM	●	●	●	●	●	●
GUBRF	●	●	●	●	●	●	TTRAK	●	●	●	●	●	●
GWIND	●	●	●	●	●	●	TUKAS	●	●	●	●	●	●
HALKB	●	●	●	●	●	●	TUPRS	●	●	●	●	●	●
HEKTS	●	●	●	●	●	●	TURSG	●	●	●	●	●	●
IPEKE	●	●	●	●	●	●	ULKER	●	●	●	●	●	●
ISCTR	●	●	●	●	●	●	VAKBN	●	●	●	●	●	●
ISDMR	●	●	●	●	●	●	VESBE	●	●	●	●	●	●
ISFIN	●	●	●	●	●	●	VESTL	●	●	●	●	●	●
ISGYO	●	●	●	●	●	●	YATAS	●	●	●	●	●	●
ISMEN	●	●	●	●	●	●	YKBNK	●	●	●	●	●	●
JANTS	●	●	●	●	●	●	YYLGD	●	●	●	●	●	●

Yasal Uyarı: Burada yer alan yatırım bilgi, yorum ve tavsiyeleri yatırım danışmanlığı kapsamında değildir. Yatırım danışmanlığı hizmeti, yetkili kuruluşlar tarafından kişilerin risk ve getiri tercihleri dikkate alınarak kişiye özel sunulmaktadır. Burada yer alan yorum ve tavsiyeler ise genel niteliktedir. Bu tavsiyeler mali durumunuz ile risk ve getiri tercihlerinize uygun olmayabilir. Bu nedenle, sadece burada yer alan bilgilere dayanarak yatırım kararı verilmesi beklentilerinize uygun sonuçlar doğurmayabilir.