

**5 Eylül 2023**

## Gündem

Yurt içinde ağustos ayı TÜFE rakamı piyasadaki %7,0 olan beklentinin üzerinde bir önceki aya göre %9,09 oranında artış kaydetti ve yıllık TÜFE %47,83'den %58,94'e yükseldi. ÜFE verisi de aylık %5,89 ve yıllık %49,41 oranında artış gösterdi. Geçen hafta ABD'de açıklanan ekonomik verilerin Fed'e ilişkin faiz artırım endişelerini yatıştırmasına karşın faizlerin uzun süre yüksek seviyelerde kalabileceğine dair yönlendirmeler, küresel ekonomilerdeki yavaşlama ve küresel enflasyonun seyrine ilişkin belirsizlik önemli risk unsurları olarak gündemdeki yerini koruyor. Ekonomik veri akışları ve merkez bankalarının alacağı kararlar küresel risk iştahının seyrinde belirleyici olmaya devam edecektir.

## Piyasa Beklentisi

Çin'in son dönemde açıkladığı destek adımlarına ek olarak büyük şehirlerdeki konut alımına yönelik mortgage kurallarının esnetmesi başta gayrimenkul sektörü olmak üzere haftanın ilk işlem gününde Çin ve Asya borsalarını destekledi. ABD borsaları dün tatil nedeniyle işlem görmezken, Avrupa borsalarında ise dalgalı bir seyir öne çıktı. Bugün Avrupa ve ABD cephesinde açıklanacak ekonomik veriler yakından takip edilecektir. Yurt içinde enflasyon verisinin açıklandığı günde BIST-100 Endeksi yukarı yönlü seyrini sürdürdü. ABD vadeliinde bu sabah hafif satıcı bir seyir etkili oluyor. Asya piyasalarında karışık bir görünüm hâkim. Avrupa vadeli ve CFD kontratları hafif satıcı açılışlara işaret ediyor. BIST-100 Endeksi'nin güne hafif alıcılı bir açılışla başlamasını bekliyoruz.

## Ekonomik Takvim

Saat	Veri	Beklenti	Önceki
11:00	Euro Bölgesi, Hizmet PMI	48,3	48,3
11:30	İngiltere, Hizmet PMI	48,7	48,7
12:00	Euro Bölgesi, ÜFE (Aylık/Yıllık)	-0,6% / -7,6%	-0,4% / -3,4%
17:00	ABD, Fabrika Siparişleri (Aylık)	-2,5%	2,3%

## Önemli Haberler

- Çin'de Caixin hizmet PMI, ağustos ayında 54,1 seviyesinden 51,8 seviyesine beklentilerin üzerinde bir düşüş kaydetti.
- BDDK, eksik belge ya da bağımsız denetim beyanı ile ilgili usulsüzlükleri gideren şirketlerin kredi kısıtlamasını kaldırma kararı aldı.
- Hazine ve Maliye Bakanı Mehmet Şimşek, sosyal medyadan yaptığı açıklamada enflasyonla mücadelenin biraz zaman alacağını ancak bu konuda kesinlikle kararlı olduklarını vurguladı.
- ECB Başkanı Lagarde, merkez bankalarının enflasyon hedeflerinin tutturulabilmesi için etkili bir iletişim kurmasının son derece önemli olduğunu ifade etti.
- İngiltere'de yılın ikinci çeyreğinde toplam 6 bin 342 şirketin iflas ettiğine dikkat çekilerek, yüksek faiz oranları ve borçlanma maliyetleri nedeniyle gelecek yıl toplam 28 bin şirketin iflas edebileceği belirtildi.

## Tedbir Kararları

- BYDNR** ve **ENERY** payları, VBTS kapsamında 04/10/2023 seans sonuna kadar açığa satışa ve kredili işlemlere konu edilemeyecektir.
- ULAS** payları, VBTS kapsamında 04/10/2023 seans sonuna kadar emir paketi tedbiriyle işlem görecektir.
- MIPAZ** payları, VBTS kapsamında 04/10/2023 seans sonuna kadar tek fiyat yöntemiyle işlem görecektir.

## KAP Haberleri

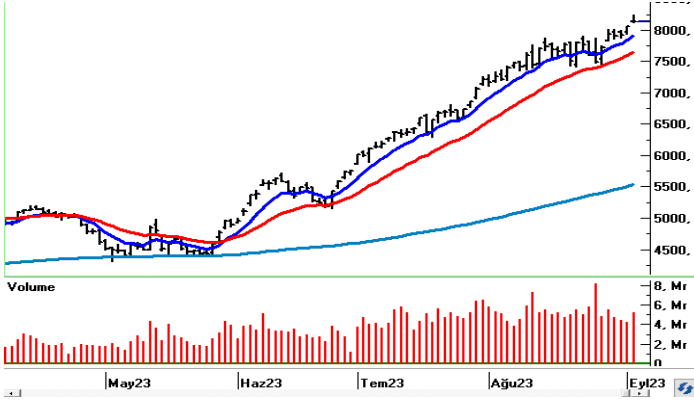
- **ALFAS**, yeni fabrika yatırımının deneme üretimlerini başarıyla sonuçlandırarak tam kapasite çalışmaya başladı. Yeni fabrika kapasitesi 1490 MWp/Yıl olup ALFAS'ın iki fabrikasındaki toplam kapasite 1780 MWp'e ulaşmış olup %80 kapasite kullanım oranı hedeflenmektedir. (P.Değ: 57,7 Milyar TL, F/K: 61,8)
- **ALFAS**, Romanya'da fotovoltaik panel üretim faaliyeti göstermek üzere kurulması planlanan şirket ve yatırımların ertelenerek orta-uzun vade yatırım planları arasına alınmasına karar verdi. ALFAS bunun yerine Romanya'da elektrik enerjisi üretimi ve satışı yapacak 1.000.000 Euro sermayeli %90 iştirak bir şirket kurulmasına karar verdi.
- **AVGYO**, aktiflerinde bulunan Samsun Şehirlerarası Otobüs Terminalinin mevcut kiracısı Avrasya Terminal Hizmetleri A.Ş.'nin aylık kira bedelinin 600.000 TL+ KDV olarak belirlenerek sözleşmenin 1 yıl uzatılmasına karar verdi. (P.Değ: 0,9 Milyar TL, F/K: 4,1)
- **BALAT**, toplamda 13.500.000 TL tutarındaki tahsisli sermaye artırımını sürecinde yapılan sermaye avansı ödemesiyle beraber Anadolu Girişimleri A.Ş. tarafından nakit olarak taahhüt edilmiş olan tüm tutarı 04.09.2023 itibarıyla aldı. (P.Değ: 0,3 Milyar TL)
- **CWENE**, Sunteks A.Ş. ile Ağrı'daki bir araziye 7500 kWe kapasiteli GES kurulumu konusunda toplam KDV hariç 7.436.000 ABD Doları sözleşme imzalayarak 2.820.034 ABD Doları tutarını peşin tahsil etti. Şirketin son 4 çeyreklik hasılatı 4 Milyar TL'dir. (P.Değ: 47,4 Milyar TL, F/K: 43,8)
- **DGNMO**, Akkuyutst Ltd. ile Mersin'deki konut projesi için hareketli mobilya ve montaj işleri hususunda KDV dahil 30.500.000 TL tutarında hizmet sözleşmesi imzaladı. Şirketin son 4 çeyreklik hasılatı 5 Milyar TL'dir. (P.Değ: 4,0 Milyar TL, F/K: 14,3)
- **GZNMİ**, yeni kurulacak olan Allbatross Emeklilik ve Hayat A.Ş.'ye 113.750.000 TL sermaye ile %35 ve Allbatross Sigorta A.Ş.'ye 152.250.000 TL sermaye ile %35 ortak olma kararı aldı. (P.Değ: 1,8 Milyar TL, F/K: 5,2)
- **ITTFH**, 04.09.2023 tarihli yönetim kurulu toplantısında %100 bedelli sermaye artırımını kararı aldı. (P.Değ: 1,4 Milyar TL, F/K: 2,8)

## KAP Haberleri

- **KRVGD**, Devam eden yatırımlarının finansmanı için Avrupa İmar ve Kalkınma Bankası ile 22.000.000 Euro tutarında kredi sözleşmesi imzaladı. 4.000 ton CO2 emisyon azaltımı beklenen GES yatırımları için alınan kredi ihtiyaca göre Euro, ABD Doları veya TL olarak kullanılabilir olup ilk yılı anapara ödemesiz olacak şekilde 5 yıldır. (P.Değ: 6,4 Milyar TL, F/K: 17,7)
- **KUYAS**, lansmanının Ekimde yapılması planlanan BORSAKULE2 projesinde lansman öncesi 66.806.250 TL'lik ön satış gerçekleştirdi. (P.Değ: 4,8 Milyar TL, F/K: 17,4)
- **PNLSN**, Çorum merkezli özel bir firmadan, KDV dahil 246.961 ABD Doları tutarında sandviç panel siparişi aldı. Şirketin son 4 çeyreklik hasılatı 1,7 Milyar TL'dir. (P.Değ: 4,7 Milyar TL, F/K: 17,5)
- **PNLSN**, iş hacmini ve kârlılığını artırmak amacıyla, Yalova'daki Avrasya OSB'de bulunan iki adet işyeri edinilmesi amacıyla 13 Milyon TL bedelle bir kooperatife üyelik sözleşmesi imzaladı.
- **SAFKR**, 13.07.2023 tarihinde İstanbul Metrosunun araç yüklenicisi firma ile raylı sistem araçlarının iklimlendirmesi için yaptığı 7.876.800 Euro tutarındaki sipariş mutabakatı, son müzakereler sonucu garanti süresindeki değişiklik nedeniyle 7.770.240 Euro olarak güncellenerek %50 avans ödemesi alınmasında anlaşıldı. Şirketin son 4 çeyreklik hasılatı 417 Milyon TL'dir. (P.Değ: 1,0 Milyar TL, F/K: 15,8)
- **SNPAM**, iç kaynaklardan %100 bedelsiz sermaye artırımını ve %100 bedelli sermaye artırımını için SPK başvurusunda bulundu. (P.Değ: 3,7 Milyar TL, F/K: 36,3)

\*Bütendeki haberler, Kamuyu Aydınlatma Platformu'na saat 08:30'a kadar gelen haberleri kapsamaktadır.

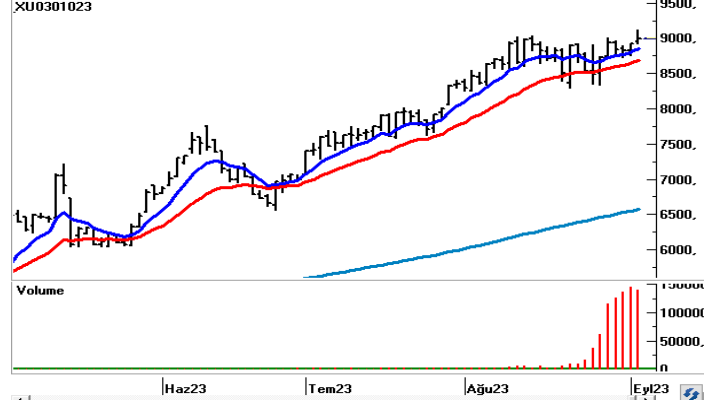
## BIST100 Teknik Analizi



Geçen haftayı önemli bir direnç konumunda bulunan 8.000 puan üzerinde kapatan BIST-100 Endeksi yeni haftaya da yükselişle başladı ve günü %1,06 oranında değer kazanımıyla 8.141 puandan tamamladı.

Kısa vadede psikolojik açıdan da önem taşıyan 8.000 üzerinde kalıcılık korunduğu sürece yükseliş eğiliminin devam edebileceği endekste 8.250 seviyesi ilk önemli direnç konumundadır. Bu seviye üzerindeki tutunmalarda 8.350 pivot seviyesi ile 8.500 seviyesi direnç olarak önem kazanacaktır. Olası geri çekilmelerde ise 8.000 ilk önemli destek noktası olup, devamında 7.900 – 7.800 aralığı güçlü bir destek bölgesi olarak izlenecektir. Destek bölgesi altındaki kapanışlarda kısa vadeli teknik görünümün zayıfladığı ve satışların hız kazandığı görülebilir.

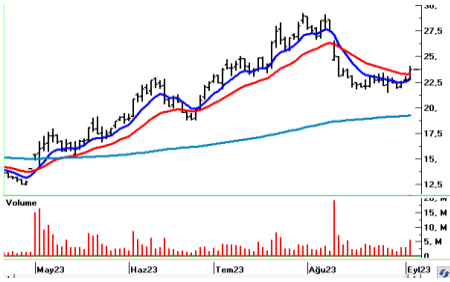
## VIOP 30 Teknik Analizi



Ekim Vadeli Endeks30 sözleşmesi gün içerisinde 8.924 – 9.114 seviyeleri arasında hareket ederek günü %1,0 oranında yükselişle 8.988 seviyesinden tamamladı. Akşam seans kapanışı ise 8.993 puandan gerçekleşti.

Yeni haftaya da yükselişle başlayan sözleşmede kısa vadede 9.000 puan üzerinde kalıcılık sağlanabilirse dün test edilen ve yeni zirve seviyesi olan 9.114 direnç olarak takip edilecektir. Zirve seviyesi üzerinde 9.200 – 9.280 ve 9.350 seviyelerine doğru kademeli yükselişler yaşanabilir. 9.000 puan üzerinde kalıcılığın sağlanamaması ve son günlerdeki yükselişlerin ardından düzeltmelerin gündeme gelmesi halinde ise 8.900 – 8.840 seviyeleri kısa vadeli destek noktalarıdır. Bu seviyeler altında 8.750 ve 8.650 seviyelerine doğru geri çekilmeler kaydedilebilir.

## Teknik Analiz Hisse Önerileri

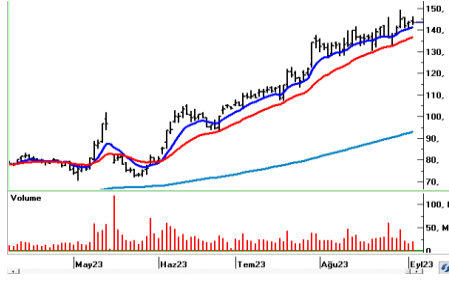


### GOODY

Bir süredir güçlü bir direnç olarak çalışan 50 günlük üssel ortalamasını (23,16) dünkü alımlarla aşan ve günü yükselişle 23,72 TL'den tamamlayan hissede 50 günlük ortalama üzerinde kalındığı sürece yükselişlerin devamı beklenebilir.

Hedef Fiyat: 24,40 TL, 24,90 TL

Zarar Kes: 23,00 TL

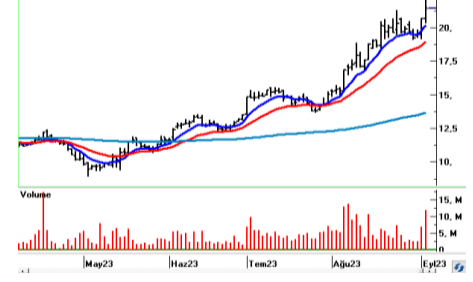


### KCHOL

Son günlerde endeksin bir miktar gerisinde kalan ve kısa vadeli ortalamalarını güçlü bir destek edinen KCHOL hissesinde 140 TL üzerinde kalındığı sürece yukarı yönlü denemeler yaşanabilir. 146,00 TL kısa vadeli yatay direnci aşılabilirse alımlar yeniden güç kazanabilir.

Hedef Fiyat: 147,80 TL, 150,40 TL

Zarar Kes: 139,40 TL



### NTHOL

Kısa vadeli ortalamalarının üzerinde fiyatlanan hisse dün hacim desteğiyle birlikte 21,30 yatay direncini kırarak güçlü bir kapanış sergiledi. Kısa vadede 21,30 TL üzerinde kalıcılık korunabilirse pozitif havanın devamı beklenebilir.

Hedef Fiyat: 22,06 TL, 22,50 TL

Zarar Kes: 20,80 TL

BIST	Kapanış 04.09.2023	Değişim (%)	Yılbaşı Değişim (%)
BIST 100	8.141	1,06	47,78
BIST 30	8.629	0,88	45,15
BIST Banka	7.736	3,19	53,86
BIST Sanayi	13.116	1,09	47,30
BIST 30 Yakın Vade	8.988	1,00	
Yurt Dışı Piyasalar	Veri (08:45)	Değişim (%)	Yılbaşı Değişim (%)
Dow Jones	34.838	0,33	5,10
S&P 500	4.516	0,18	17,61
NASDAQ	14.032	-0,02	34,06
Almanya DAX	15.825	-0,10	13,65
Fransa CAC 40	7.280	-0,24	12,45
İngiltere FTSE 100	7.453	-0,16	0,01
NIKKEI 225	32.905	-0,10	26,10
Shangai Comp	3.157	-0,63	2,20
Hang Seng	18.560	-1,51	-6,17
Tahvil Piyasaları	Veri (08:45)	Değişim (bps)	Yılbaşı Değişim (bps)
Türkiye 2 Yıllık	23,75	220,0	1378,0
Türkiye 10 Yıllık	19,30	1,0	947,0
ABD 2 Yıllık	4,90	2,5	47,1
ABD 10 Yıllık	4,21	2,2	32,8
Almanya 2 Yıllık	3,02	1,5	29,5
Almanya 10 Yıllık	2,58	3,2	0,9
Döviz Piyasaları	Veri (08:45)	Değişim (%)	Yılbaşı Değişim (%)
USD/TRY	26,78	0,09	43,16
EUR/TRY	28,91	0,05	44,33
GBP/TRY	33,82	-0,06	49,44
EUR/USD	1,08	-0,03	0,86
USD/JPY	146,69	0,14	12,00
Dolar Endeksi (DXY)	104,19	0,03	0,65
Emtia	Veri (08:45)	Değişim (%)	Yılbaşı Değişim (%)
Altın (\$/ons)	1.938,69	0,01	6,31
Gram Altın (TL)	1.669,50	0,10	52,20
Gümüş (\$/ons)	23,87	-0,49	-0,27
Brent (\$/varil)	88,74	-0,11	5,24

BIST100 Yükselenler	Kapanış	Günlük Değ. (%)	Hacim (Mln TL)
AGHOL	236,50	10,00%	584,87
BRYAT	2.416,40	10,00%	76,04
ASUZU	266,60	9,98%	1.110,57
KOZAA	72,45	9,36%	3.628,62
AEFES	117,50	8,29%	497,76
GESAN	100,00	7,30%	4.410,10
KOZAL	30,72	6,96%	7.616,95
MAVI	119,00	6,25%	417,99
AYDEM	20,22	6,14%	389,49
ERBOS	172,40	5,31%	314,54

BIST100 Düşenler	Kapanış	Günlük Değ. (%)	Hacim (Mln TL)
KONYA	5.670,00	-4,47%	323,97
FENER	92,70	-4,38%	429,44
BIOEN	20,96	-3,59%	228,08
DOAS	275,30	-2,76%	1.247,48
ENJSA	51,55	-2,64%	984,03
TMSN	101,40	-2,59%	597,57
TOASO	273,50	-2,50%	1.389,59
ECILC	52,10	-2,43%	326,59
TTRAK	899,70	-2,38%	513,58
YYLGD	22,80	-2,31%	512,07

BIST100 Hacmi Artanlar	Hacim Değişim	Kapanış	Günlük Değ. (%)
ASUZU	318,6%	266,60	9,98
GWIND	312,1%	32,44	1,69
CEMETS	295,6%	14,63	2,38
ERBOS	278,2%	172,40	5,31
ULUUN	244,9%	40,00	4,06

BIST100 Hacmi Azalanlar	Hacim Değişim	Kapanış	Günlük Değ. (%)
BRYAT	-78,4%	2.416,40	10,00
KLRHO	-64,9%	22,16	1,65
OTKAR	-39,8%	359,90	-1,53
SASA	-39,7%	51,85	-0,29
PSGYO	-29,0%	5,41	1,95

\*Hacim değişimleri son 3 aylık ortalamaya göre hesaplanmıştır.

HİSSELER	PİVOT DESTEKLER					PİVOT DİRENÇLER			HİSSELER	PİVOT DESTEKLER					PİVOT DİRENÇLER		
	Destek 1	Destek 2	Destek 3	Kapanış	Pivot	Direnç 1	Direnç 2	Direnç 3		Destek 1	Destek 2	Destek 3	Kapanış	Pivot	Direnç 1	Direnç 2	Direnç 3
AEFES	111,97	106,43	103,67	117,50	114,73	120,27	123,03	128,57	KARSN	12,12	11,85	11,43	12,38	12,54	12,81	13,23	13,50
AGHOL	224,77	213,03	207,17	236,50	230,63	242,37	248,23	259,97	KCAER	23,35	22,57	21,25	24,12	24,67	25,45	26,77	27,55
AKBNK	29,55	28,87	28,23	30,22	30,19	30,87	31,51	32,19	KCHOL	142,10	140,60	138,50	143,60	144,20	145,70	147,80	149,30
AKFGY	4,39	4,28	4,16	4,49	4,51	4,62	4,74	4,85	KERVY	12,96	12,75	12,38	13,17	13,33	13,54	13,91	14,12
AKSA	80,00	79,20	77,70	80,80	81,50	82,30	83,80	84,60	KLRHO	21,76	21,36	20,94	22,16	22,18	22,58	23,00	23,40
AKSEN	38,85	38,43	37,65	39,26	39,63	40,05	40,83	41,25	KMPUR	84,83	83,37	80,78	86,30	87,42	88,88	91,47	92,93
ALARK	126,97	124,83	122,67	129,10	129,13	131,27	133,43	135,57	KONTR	268,20	263,40	257,50	273,00	274,10	278,90	284,80	289,60
ALBRK	4,05	4,01	3,96	4,08	4,10	4,14	4,19	4,23	KONYA	5567,93	5465,87	5279,73	5670,00	5754,07	5856,13	6042,27	6144,33
ALFAS	148,47	140,23	129,47	156,70	159,23	167,47	178,23	186,47	KORDS	84,70	83,30	80,70	86,10	87,30	88,70	91,30	92,70
ALKIM	39,13	38,39	37,37	39,86	40,15	40,89	41,91	42,65	KOZAA	69,12	65,78	63,92	72,45	70,98	74,32	76,18	79,52
ARCLK	156,77	154,53	150,57	159,00	160,73	162,97	166,93	169,17	KOZAL	29,73	28,75	28,07	30,72	30,41	31,39	32,07	33,05
ASELS	38,21	37,85	37,31	38,56	38,75	39,11	39,65	40,01	KRDMD	25,32	24,90	24,30	25,74	25,92	26,34	26,94	27,36
ASUZU	253,20	239,80	233,10	266,60	259,90	273,30	280,00	293,40	KZBGY	21,91	21,67	21,23	22,14	22,35	22,59	23,03	23,27
AYDEM	19,34	18,46	17,75	20,22	20,05	20,93	21,64	22,52	MAVI	114,33	109,67	106,73	119,00	117,27	121,93	124,87	129,53
BAGFS	35,83	34,71	32,87	36,96	37,67	38,79	40,63	41,75	MGROS	360,60	350,30	341,30	370,90	369,60	379,90	388,90	399,20
BASGZ	18,73	18,50	18,19	18,96	19,04	19,27	19,58	19,81	ODAS	12,75	12,62	12,39	12,88	12,98	13,11	13,34	13,47
BERA	14,13	13,77	13,24	14,48	14,66	15,02	15,55	15,91	OTKAR	352,67	345,43	336,57	359,90	361,53	368,77	377,63	384,87
BIMAS	259,33	256,27	251,83	262,40	263,77	266,83	271,27	274,33	OYAKC	64,05	63,05	62,20	65,05	64,90	65,90	66,75	67,75
BIOEN	20,48	20,00	19,04	20,96	21,44	21,92	22,88	23,36	PETKM	20,50	20,26	19,94	20,74	20,82	21,06	21,38	21,62
BRYAT	2403,33	2390,27	2383,73	2416,40	2409,87	2422,93	2429,47	2442,53	PGSUS	878,67	864,23	845,47	893,10	897,43	911,87	930,63	945,07
BUCIM	8,17	8,07	7,92	8,26	8,32	8,42	8,57	8,67	PSGYO	5,34	5,26	5,15	5,41	5,45	5,53	5,64	5,72
CCOLA	398,50	392,90	385,60	404,10	405,80	411,40	418,70	424,30	SAHOL	59,90	59,15	57,70	60,65	61,35	62,10	63,55	64,30
CEMTS	14,24	13,84	13,11	14,63	14,97	15,37	16,10	16,50	SASA	51,50	51,15	50,45	51,85	52,20	52,55	53,25	53,60
CIMSA	206,50	202,90	195,90	210,10	213,50	217,10	224,10	227,70	SELEC	59,10	57,90	56,70	60,30	60,30	61,50	62,70	63,90
DOAS	272,10	268,90	262,80	275,30	278,20	281,40	287,50	290,70	SISE	51,37	50,83	49,97	51,90	52,23	52,77	53,63	54,17
DOHOL	13,87	13,68	13,41	14,05	14,14	14,33	14,60	14,79	SKBNK	4,24	4,16	4,04	4,31	4,36	4,44	4,56	4,64
ECILC	51,22	50,33	48,57	52,10	52,98	53,87	55,63	56,52	SMRTG	76,07	74,63	72,57	77,50	78,13	79,57	81,63	83,07
EGEEN	6952,93	6820,97	6621,93	7084,90	7151,97	7283,93	7482,97	7614,93	SNGYO	3,22	3,15	3,07	3,28	3,30	3,37	3,45	3,52
EKGYO	8,69	8,58	8,42	8,80	8,85	8,96	9,12	9,23	SOKM	60,68	59,87	58,38	61,50	62,17	62,98	64,47	65,28
ENJSA	50,75	49,95	48,50	51,55	52,20	53,00	54,45	55,25	TAVHL	122,87	121,33	119,07	124,40	125,13	126,67	128,93	130,47
ENKAI	33,31	32,73	31,97	33,90	34,07	34,65	35,41	35,99	TCELL	56,72	55,08	53,27	58,35	58,53	60,17	61,98	63,62
ERBOS	165,20	158,00	150,60	172,40	172,60	179,80	187,20	194,40	THYAO	250,07	247,43	243,17	252,70	254,33	256,97	261,23	263,87
EREGL	43,75	43,39	42,81	44,10	44,33	44,69	45,27	45,63	TKFEN	45,80	45,00	43,40	46,60	47,40	48,20	49,80	50,60
EUREN	20,98	20,48	19,72	21,48	21,74	22,24	23,00	23,50	TKNSA	25,70	25,18	24,36	26,22	26,52	27,04	27,86	28,38
FENER	91,25	89,80	87,20	92,70	93,85	95,30	97,90	99,35	TMSN	97,93	94,47	87,93	101,40	104,47	107,93	114,47	117,93
FROTO	891,77	883,53	867,07	900,00	908,23	916,47	932,93	941,17	TOASO	269,77	266,03	258,97	273,50	276,83	280,57	287,63	291,37
GARAN	50,33	49,42	48,18	51,25	51,57	52,48	53,72	54,63	TSKB	7,21	7,09	6,93	7,33	7,37	7,49	7,65	7,77
GENIL	66,33	65,02	62,68	67,65	68,67	69,98	72,32	73,63	TTKOM	25,67	25,29	24,77	26,04	26,19	26,57	27,09	27,47
GESAN	95,77	91,53	88,17	100,00	99,13	103,37	106,73	110,97	TTRAK	883,03	866,37	833,03	899,70	916,37	933,03	966,37	983,03
GLYHO	12,27	11,93	11,56	12,62	12,64	12,98	13,35	13,69	TUKAS	10,64	10,35	10,05	10,93	10,94	11,23	11,53	11,82
GSDHO	4,53	4,45	4,31	4,61	4,67	4,75	4,89	4,97	TUPRS	142,57	140,23	136,97	144,90	145,83	148,17	151,43	153,77
GUBRF	347,17	339,93	331,87	354,40	355,23	362,47	370,53	377,77	TURSG	26,18	25,76	24,94	26,60	27,00	27,42	28,24	28,66
GWIND	30,76	29,08	27,08	32,44	32,76	34,44	36,44	38,12	ULKER	65,38	61,77	57,73	69,00	69,42	73,03	77,07	80,68
HALKB	13,52	13,14	12,72	13,90	13,94	14,32	14,74	15,12	ULUUN	38,25	36,51	34,97	40,00	39,79	41,53	43,07	44,81
HEKTS	24,91	24,63	24,17	25,18	25,37	25,65	26,11	26,39	VAKBN	13,86	13,37	12,85	14,34	14,38	14,87	15,39	15,88
IPEKE	48,66	46,86	44,97	50,45	50,55	52,35	54,24	56,04	VESBE	17,50	17,30	17,00	17,70	17,80	18,00	18,30	18,50
ISCTR	21,37	20,39	19,61	22,36	22,15	23,13	23,91	24,89	VESTL	66,00	64,70	62,75	67,30	67,95	69,25	71,20	72,50
ISDMR	40,47	39,91	38,85	41,04	41,53	42,09	43,15	43,71	YKBNK	16,26	15,81	15,45	16,71	16,62	17,07	17,43	17,88
ISGYO	19,11	18,91	18,53	19,30	19,49	19,69	20,07	20,27	YYLGD	22,23	21,67	20,87	22,80	23,03	23,59	24,39	24,95
IZMDC	7,80	7,72	7,59	7,87	7,93	8,01	8,14	8,22	ZOREN	4,80	4,74	4,66	4,85	4,88	4,94	5,02	5,08

Kod	14	50	RSI	StochS	MACD	CCI	Kod	14	50	RSI	StochS	MACD	CCI
	Günlük H.O.	Günlük H.O.						Günlük H.O.	Günlük H.O.				
AEFES	●	●	●	●	●	●	KARSN	●	●	●	●	●	●
AGHOL	●	●	●	●	●	●	KCAER	●	●	●	●	●	●
AKBNK	●	●	●	●	●	●	KCHOL	●	●	●	●	●	●
AKFGY	●	●	●	●	●	●	KERVT	●	●	●	●	●	●
AKSA	●	●	●	●	●	●	KLRHO	●	●	●	●	●	●
AKSEN	●	●	●	●	●	●	KMPUR	●	●	●	●	●	●
ALARK	●	●	●	●	●	●	KONTR	●	●	●	●	●	●
ALBRK	●	●	●	●	●	●	KORDS	●	●	●	●	●	●
ALGYO	●	●	●	●	●	●	KOZAA	●	●	●	●	●	●
ALKIM	●	●	●	●	●	●	KOZAL	●	●	●	●	●	●
ARCLK	●	●	●	●	●	●	KRDMD	●	●	●	●	●	●
ASELS	●	●	●	●	●	●	KZBGY	●	●	●	●	●	●
ASUZU	●	●	●	●	●	●	MAVI	●	●	●	●	●	●
AYDEM	●	●	●	●	●	●	MGROS	●	●	●	●	●	●
BAGFS	●	●	●	●	●	●	NTHOL	●	●	●	●	●	●
BASGZ	●	●	●	●	●	●	ODAS	●	●	●	●	●	●
BERA	●	●	●	●	●	●	OTKAR	●	●	●	●	●	●
BIMAS	●	●	●	●	●	●	OYAKC	●	●	●	●	●	●
BIOEN	●	●	●	●	●	●	PETKM	●	●	●	●	●	●
BRYAT	●	●	●	●	●	●	PGSUS	●	●	●	●	●	●
BUCIM	●	●	●	●	●	●	PSGYO	●	●	●	●	●	●
CCOLA	●	●	●	●	●	●	SAHOL	●	●	●	●	●	●
CEMTS	●	●	●	●	●	●	SASA	●	●	●	●	●	●
CIMSA	●	●	●	●	●	●	SELEC	●	●	●	●	●	●
DOAS	●	●	●	●	●	●	SISE	●	●	●	●	●	●
DOHOL	●	●	●	●	●	●	SKBNK	●	●	●	●	●	●
ECILC	●	●	●	●	●	●	SMRTG	●	●	●	●	●	●
EGEEN	●	●	●	●	●	●	SNGYO	●	●	●	●	●	●
EKGYO	●	●	●	●	●	●	SOKM	●	●	●	●	●	●
ENJSA	●	●	●	●	●	●	TAVHL	●	●	●	●	●	●
ENKAI	●	●	●	●	●	●	TCELL	●	●	●	●	●	●
ERBOS	●	●	●	●	●	●	THYAO	●	●	●	●	●	●
EREGL	●	●	●	●	●	●	TKFEN	●	●	●	●	●	●
EUREN	●	●	●	●	●	●	TKNSA	●	●	●	●	●	●
FENER	●	●	●	●	●	●	TMSN	●	●	●	●	●	●
FROTO	●	●	●	●	●	●	TOASO	●	●	●	●	●	●
GARAN	●	●	●	●	●	●	TSKB	●	●	●	●	●	●
GESAN	●	●	●	●	●	●	TSPOR	●	●	●	●	●	●
GLYHO	●	●	●	●	●	●	TTKOM	●	●	●	●	●	●
GSDHO	●	●	●	●	●	●	TTRAK	●	●	●	●	●	●
GUBRF	●	●	●	●	●	●	TUKAS	●	●	●	●	●	●
GWIND	●	●	●	●	●	●	TUPRS	●	●	●	●	●	●
HALKB	●	●	●	●	●	●	TURSG	●	●	●	●	●	●
HEKTS	●	●	●	●	●	●	ULKER	●	●	●	●	●	●
IPEKE	●	●	●	●	●	●	VAKBN	●	●	●	●	●	●
ISCTR	●	●	●	●	●	●	VESBE	●	●	●	●	●	●
ISDMR	●	●	●	●	●	●	VESTL	●	●	●	●	●	●
ISFIN	●	●	●	●	●	●	YKBNK	●	●	●	●	●	●
ISGYO	●	●	●	●	●	●	YYLGD	●	●	●	●	●	●
JANTS	●	●	●	●	●	●	ZOREN	●	●	●	●	●	●