

26 Eylül 2023

Gündem

Fed'in yıl sonuna kadar ek bir faiz artışına işaret etmesi ve Fed üyelerinden gelen şahin tonlu açıklamalar sıkılaştırma endişelerini gündemde tutarken, enflasyon ve istihdam rakamları başta olmak üzere ekonomik veriler merkez bankalarının kararları üzerinde belirleyici olacaktır. Küresel çapta faizlerin uzun süre yüksek seyredeceğine ve kısıtlayıcı duruşun devam edeceğine ilişkin yönlendirmeler küresel risk iştahı üzerinde baskı oluşturuyor. Ek olarak ABD'deki bütçe görüşmeleri ve federal hükümetlerin kısmi kapanma riski de piyasaların takibinde yer alıyor. Türkiye Cumhuriyet Merkez Bankası (TCMB) dün yaptığı düzenlemeyle Türk lirası dönüşümlü KKM hesaplarında asgari faiz zorunluluğunu kaldırdı.

Piyasa Beklentisi

Merkez bankalarının kısıtlayıcı duruşlarını koruyacaklarına ilişkin endişeler ile enerji maliyetlerindeki artışın enflasyonist riskleri canlı tutması son dönemde küresel hisse piyasalarında zayıf bir görünümünü beraberinde getiriyor. ABD 10 yıllık tahvil faizleri %4,50'nin üzerindeki seviyeleri test ederken, tahvil faizlerindeki yükseliş eğilimi dikkat çekiyor. BIST-100 Endeksi yurt dışına kıyasla pozitif ayrışmasını sürdürerek haftanın güçlü bir yükselişle başladı. ABD borsaları günü sınırlı yükselişlerle tamamlarken, ABD vadelilerinde bu sabah hafif satıcılı bir seyir etkili oluyor. Asya piyasalarında kırmızı bir görünüm hâkim. Avrupa vadeli ve CFD kontratları hafif satıcılı açılışlara işaret ediyor. BIST-100 Endeksi'nin güne hafif alıcılı bir açılışla başlamasını bekliyoruz.

Ekonomik Takvim

Saat	Veri	Beklenti	Önceki
17:00	ABD, Yeni Konut Satışları (Aylık)	-2,0%	4,4%
17:00	ABD, Conference Board (CB) Tüketici Güveni	105,5	106,1

Önemli Haberler

- Evergrande'nin iştiraki yuan cinsi tahvilinin geri ödemesini gerçekleştirmediğini duyurdu.
- Moody's, Eylül sonuna kadar kamu kurumlarını finanse edecek bir tasarının onaylanmaması halinde ABD federal hükümetinin kısmi bir kapanmaya girebileceğini ve bu durumun not görünümü açısından olumsuz olacağını belirtti.
- ECB Başkanı Christine Lagarde, enflasyonun gerilemeye devam ettiğini ancak çok uzun süre yüksek kalmasının beklendiğini söyledi. ECB üyeleri Francois Villeroy de Galhau ve Martin Kazaks ise faiz artışlarına ara verilebileceğine ilişkin mesajlar verdi.

Hak Kullanımları

- FORTE** olağan genel kurul toplantısı bugün gerçekleşecek.
- TUPRS** olağanüstü genel kurul toplantısı bugün gerçekleşecek
- BFREN** nakit kâr payı dağıtımı bugün gerçekleşecek.
- VKGYO** bedelsiz sermaye artırımını bugün gerçekleşecek.

Tedbir Kararları

- ISKUR** payları, VBTS kapsamında 25/10/2023 seans sonuna kadar emir iletim kanalları kısıtlanarak (internet emir yasağı ile) işlem görecektir.
- MIATK** payları, VBTS kapsamında 25/10/2023 seans sonuna kadar tek fiyat işlem yöntemi ile işlem görecektir.
- ATATP, GWIND, KNFRT** ve **NATEN** payları, VBTS kapsamında 25/10/2023 seans sonuna kadar açığa satışa ve kredili işlemlere konu edilemeyecektir.

KAP Haberleri

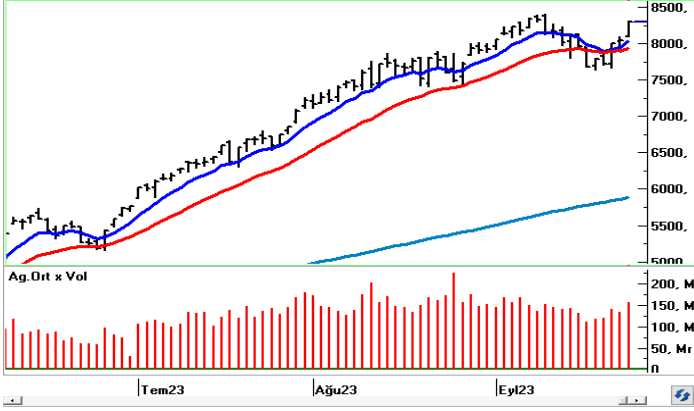
- **BARMA**, Konya Ereğli OSB'de 100.000 m2 sanayi arsası üzerinde yapılacak olan kağıt fabrikası yatırımına ilişkin olarak, ana inşaat için yapı ruhsatını alınarak inşaat çalışmalarına başladı. (P.Değ: 7,1 Milyar TL, F/K: 26,8)
- **DOAS**, Wielton S.A. ile "Wielton" marka yarı römork ürünlerinin Türkiye'deki satış ve servis hizmetlerinin kendisi tarafından yerine getirilmesinin esaslarını belirleyecek bir anlaşma akdedilmesi amacıyla niyet mektubu imzaladı. (P.Değ: 60,6 Milyar TL, F/K: 4,3)
- **EKSUN**, UNRWA tarafından açılan 29.502 ton buğday unu tedariki ihalesine teklif verildiği 31.07.2023 tarihinde açıklanmıştı. İhalenin 3.502 tonluk kısmı için lokal tedarikçilerden temin opsiyonu tercih edilmiş olup ihalenin kalan 26.000 tonluk kısmının iptal edildiğini açıkladı. (P.Değ: 6,6 Milyar TL, F/K: 22,3)
- **GARAN**, takipteki krediler portföyünde yer alan ve toplam anapara ve akdi faiz bakiyesi 12-14 Temmuz tarihleri itibarıyla 1.293.348.614 TL olan tahsili gecikmiş alacak portföylerinin faizleri ile birlikte, toplam 491.800.001 TL tutar karşılığında 3 farklı varlık yönetim şirketine satışlarını gerçekleştirdi. (P.Değ: 216,5 Milyar TL, F/K: 3,0)
- **INFO**, SNT Yazılım ve Finansal Teknolojiler A.Ş.'ye sermayesinin %51 oranında ortak olunmasına karar verdi. Bu ortaklık için sermaye artırımını ile artırılabilecek tutardaki pay değeri ile emisyon primi olarak toplam 10.791.400 TL ödenecektir. (P.Değ: 3,8 Milyar TL, F/K: 6,6)
- **KZBGY**, %100 iştiraki olan Beyazkum ile kolay birleşme usulüne göre birleşme işlemi için SPK başvurusunda bulundu. (P.Değ: 6,5 Milyar TL, F/K: 2,1)
- **MERCN**, 14.07.2023 tarihli yönetim kurulu toplantısında aldığı ve 20.09.2023 tarihinde SPK tarafından onaylanan iç kaynaklardan %200 bedelsiz sermaye artırım kararı doğrultusunda hak kullanımı 29.09.2023 tarihinde gerçekleşecektir. (P.Değ: 2,9 Milyar TL, F/K: 17,3)
- **MRGYO**, 25.09.2023 tarihli yönetim kurulu toplantısında %21,21 oranında bedelsiz sermaye artırım kararı aldı. (P.Değ: 3,0 Milyar TL, F/K: 2,1)

KAP Haberleri

- **RYGYO**, İzmir'de inşa edilen 19.840 m2 alana sahip konvansiyonel lojistik deposunu aylık 5.480.403 TL + KDV bedelle 5+5 yıl olmak üzere CarrefourSA'ya kiraladı. (P.Değ: 12,9 Milyar TL, F/K: 1,5)
- **SAHOL**, Sabancı İklim Teknolojileri A.Ş.'nin %100 bağlı ortaklığı Sabancı Renewables Inc. tarafından ABD'de 272 MW'lık güneş enerjisi santrali kurulmasına ilişkin yatırım sürecinin planlandığı şekilde devam etmekte olduğunu ve finansman amacıyla Sabancı İklim Teknolojileri A.Ş.'de 75.000.000 ABD Doları karşılığı TL tutarında sermaye artırımını yapılma kararı alındığını açıkladı. (P.Değ: 118,5 Milyar TL, F/K: 2,5)
- **SMART**, 28.08.2023 tarihinde İsttelkom tarafından düzenlenen Siebel bakım destek hizmeti ihalesine verdiği en uygun teklif doğrultusunda KDV hariç 6.500.000 TL tutarında sözleşme imzaladı. Şirketin son 4 çeyreklik hasılatı 93 Milyon TL'dir. (P.Değ: 0,5 Milyar TL, F/K: 21,6)
- **TUPRS**, Beşiktaş ile 2023-2024 sezonundan başlamak üzere 3 sezon için geçerli olmak üzere stadyum isim hakkı ve reklam sözleşmesi imzaladı. 2023/24 sezonu için anlaşma bedeli toplamda 230.383.150 TL + KDV'dir. (P.Değ: 319,8 Milyar TL, F/K: 7,4)

*Bütendeki haberler, Kamuyu Aydınlatma Platformu'na saat 08:30'a kadar gelen haberleri kapsamaktadır.

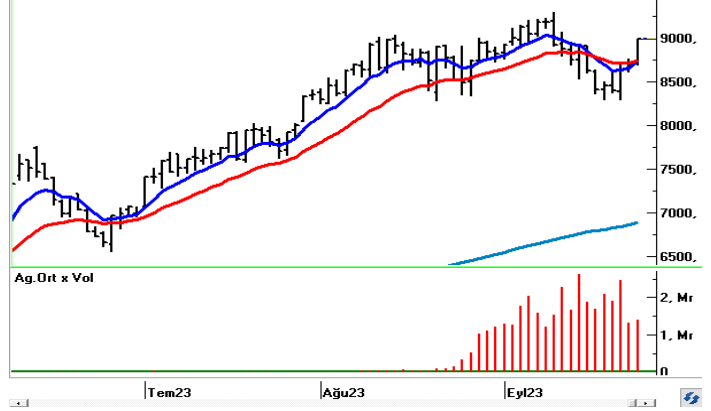
BIST100 Teknik Analizi



TCMB toplantısı sonrasında alımların güç kazandığı BIST-100 Endeksi yeni haftaya da pozitif bir başlangıç yaptı. Endeks dün günü %3,30 oranında değer kazanımıyla 8.305 puandan tamamladı.

Direnç olarak takip ettiğimiz 8.200 üzerinde gerçekleşen günlük kapanışın olumlu bir teknik görünüme işaret ettiği endekste, yukarı yönlü hareketlerin devamında tarihi zirvenin bulunduğu 8.404 seviyesi takip edilecektir. Zirvenin aşılması durumunda ivme kazanan alımlarla 8.500 ve 8.600 seviyelerine doğru yükselişler yaşanabilir. Olası kâr satışlarında ise 8.200 ilk güçlü destek noktası olup, devamında 8.100 ve 8.000 seviyeleri destek konumunda bulunmaktadır. Psikolojik öneme sahip 8.000 desteği altında yeniden 7.800 seviyesine doğru geri çekilmeler gündeme gelebilir.

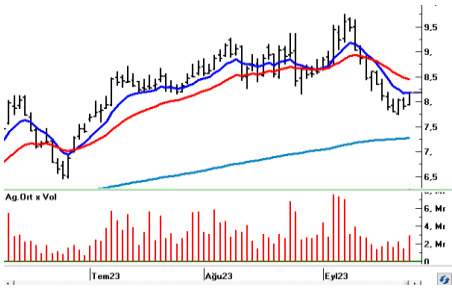
VIOP 30 Teknik Analizi



Ekim Vadeli Endeks30 sözleşmesi gün içerisinde 8.691 – 8.962 seviyeleri arasında hareket ederek günü %3,30 oranında güçlü bir yükselişle 8.957 puandan tamamladı. Akşam seans kapanışı da 8.988 puandan gerçekleşti.

Haftaya pozitif bir açılışla başlayan ve gün içerisinde yukarı yönlü seyrini sürdüren sözleşmede kısa vadede 9.000 – 9.070 aralığını direnç bölgesi olarak izleyeceğiz. 9.000 üzerinde tutunmanın sağlanması ve direnç bölgesinin aşılması halinde güç kazanan alımlarla 9.140 ve 9.220 seviyelerine doğru yükselişler yaşanabilir. Olası kâr satışlarında ise 8.900 desteği altında 8.800 – 8.750 aralığı kısa vadeli ilk destek bölgesi olup, bu bölge altında yeniden etkili olan satışlarla 8.690 ve 8.600 seviyelerine doğru geri çekilmeler gündeme gelebilir.

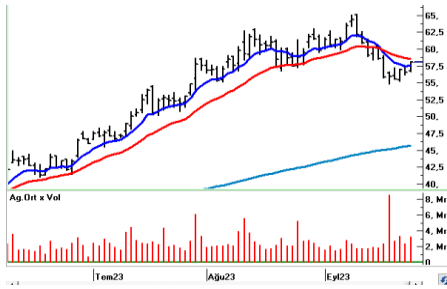
Teknik Analiz Hisse Önerileri



EKGYO

Eylül ayında etkili olan satışların ardından dip oluşturma çabasının gözlemlendiği ve dün etkili olan alımlarla 100 günlük üssel ortalaması (8,04) üzerinde günü 8,18 TL'den tamamlayan EKGYO hissesinde 8,00 TL üzerinde kaldığı sürece toparlanma eğilimi devam edebilir.

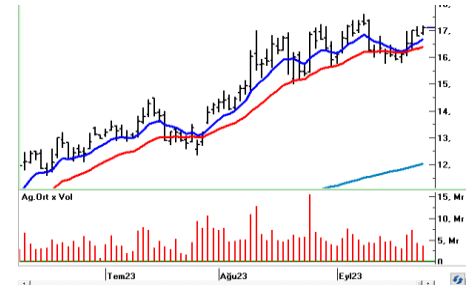
Hedef Fiyat: 8,40 TL, 8,56 TL
Zarar Kes: 7,94 TL



SAHOL

50 günlük üssel ortalamasından (56,74) destek bularak dün alıcılı bir seyir kaydeden ve günü yükselişle 58,10 TL'den tamamlayan SAHOL hissesinde 59,05 yatay direnci aşılabılır ve üzerinde kalıcılık sağlanabilirse alımların güç kazandığı görülebilir.

Hedef Fiyat: 59,70 TL, 60,80 TL
Zarar Kes: 56,40 TL



YKBNK

TCMB sonrasında bankacılık sektöründe alımların güç kazandığı görülürken, YKBNK hissesi kısa vadeli üssel ortalamaları üzerindeki seyrini sürdürmektedir. Günü 17,10 TL'den tamamlayan hissede 16,60 üzerinde kaldığı sürece pozitif hava etkisini sürdürebilir.

Hedef Fiyat: 17,55 TL, 17,95 TL
Zarar Kes: 16,58 TL

BIST	Kapanış 25.09.2023	Değişim (%)	Yılbaşı Değişim (%)
BIST 100	8.305	3,30	50,75
BIST 30	8.718	3,24	46,64
BIST Banka	8.305	2,55	65,19
BIST Sanayi	13.709	4,13	53,95
BIST 30 Yakın Vade	8.957	3,30	
Yurt Dışı Piyasalar	Veri (08:45)	Değişim (%)	Yılbaşı Değişim (%)
Dow Jones	34.007	0,13	2,59
S&P 500	4.337	0,17	12,97
NASDAQ	13.271	0,45	26,80
Almanya DAX	15.405	-0,98	10,64
Fransa CAC 40	7.124	-0,85	10,04
İngiltere FTSE 100	7.624	-0,78	2,31
NIKKEI 225	32.380	-0,91	24,09
Shanghai Comp	3.105	-0,33	0,52
Hang Seng	17.580	-0,84	-11,13
Tahvil Piyasaları	Veri (08:45)	Değişim (bps)	Yılbaşı Değişim (bps)
Türkiye 2 Yıllık	28,47	7,0	1850,0
Türkiye 10 Yıllık	26,18	24,0	1635,0
ABD 2 Yıllık	5,14	-0,5	72,0
ABD 10 Yıllık	4,55	1,4	67,1
Almanya 2 Yıllık	3,23	-2,5	50,6
Almanya 10 Yıllık	2,80	5,5	22,5
Döviz Piyasaları	Veri (08:45)	Değişim (%)	Yılbaşı Değişim (%)
USD/TRY	27,21	-0,01	45,46
EUR/TRY	28,83	0,04	43,97
GBP/TRY	33,21	-0,10	46,76
EUR/USD	1,06	-0,03	-1,03
USD/JPY	148,86	-0,02	13,65
Dolar Endeksi (DXY)	105,98	0,03	2,38
Emtia	Veri (08:45)	Değişim (%)	Yılbaşı Değişim (%)
Altın (\$/ons)	1.914,72	-0,06	5,00
Gram Altın (TL)	1.675,36	-0,07	52,74
Gümüş (\$/ons)	22,95	-0,76	-4,08
Brent (\$/varil)	91,49	-0,56	8,50

BIST100 Yükselenler	Kapanış	Günlük Değ. (%)	Hacim (Mln TL)
CIMSA	325,70	10,00%	868,73
SMRTG	87,55	9,99%	959,53
KCAER	31,30	9,98%	904,31
ECZYT	246,90	9,98%	578,88
OYAKC	83,35	9,96%	3.237,00
ULKER	88,90	9,96%	1.396,80
KRDMD	30,26	9,96%	4.943,76
AKSA	97,75	9,96%	613,08
CANTE	21,00	9,95%	2.648,28
AKCNS	186,40	9,58%	580,41

BIST100 Düşenler	Kapanış	Günlük Değ. (%)	Hacim (Mln TL)
TTRAK	915,90	-1,83%	521,54
BRYAT	2.211,80	-0,82%	297,98
EGEEN	7.899,80	-0,76%	263,82
MGROS	373,00	-0,59%	775,11
BRSAN	711,50	-0,35%	1.988,38
GENIL	65,90	-0,30%	167,27
ALBRK	4,03	-0,25%	481,11
AKFGY	5,50	-0,18%	627,41

BIST100 Hacmi Artanlar	Hacim Değişim	Kapanış	Günlük Değ. (%)
BERA	266,2%	17,77	0,62
GWIND	208,0%	37,50	6,53
OYAKC	172,1%	83,35	9,96
KCAER	164,6%	31,30	9,98
SELEC	154,2%	67,00	6,52

BIST100 Hacmi Azalanlar	Hacim Değişim	Kapanış	Günlük Değ. (%)
PENTA	-50,5%	23,68	1,11
QUAGR	-50,0%	6,63	2,00
TTKOM	-45,0%	23,94	3,28
ARCLK	-43,9%	157,20	2,05
GSDHO	-43,9%	4,76	3,03

*Hacim değişimleri son 3 aylık ortalamaya göre hesaplanmıştır.

PHİLLİP PORTFÖY FONLARI					
Fon adı	BİRİNCİ HİSSE SENEDİ FONU	Fon adı	BİRİNCİ SERBEST FON	Fon adı	PARA PİYASASI FONU
Fon Kodu	PPB	Fon Kodu	PPS	Fon Kodu	PJL
Birim Pay Fiyatı	5,078585	Birim Pay Fiyatı	1,309756	Birim Pay Fiyatı	1,52602
2023 yılı başından bu yana getiri	66,90%	Halka Arz Getiri (11.05.2022)	30,98%	Mevduat Karşılığı Yıllıklandırılmış Getiri	36,38%
Fon Alış Valörü	T+1	Fon Alış Valörü	T+1	Fon Alış Valörü	T+0
Fon Satış Valörü	T+2	Fon Satış Valörü	T+2	Fon Satış Valörü	T+0

HİSSELER	PİVOT DESTEKLER					PİVOT DİRENÇLER			HİSSELER	PİVOT DESTEKLER					PİVOT DİRENÇLER		
	Destek 1	Destek 2	Destek 3	Kapanış	Pivot	Direnç 1	Direnç 2	Direnç 3		Destek 1	Destek 2	Destek 3	Kapanış	Pivot	Direnç 1	Direnç 2	Direnç 3
AEFES	105,23	103,57	101,63	106,90	107,17	108,83	110,77	112,43	KARSN	11,84	11,69	11,58	12,00	11,95	12,10	12,21	12,36
AGHOL	218,27	212,03	208,17	224,50	222,13	228,37	232,23	238,47	KCAER	29,78	28,26	27,50	31,30	30,54	32,06	32,82	34,34
AKBNK	31,17	30,13	29,41	32,22	31,89	32,93	33,65	34,69	KCHOL	138,83	135,67	133,33	142,00	141,17	144,33	146,67	149,83
AKFGY	5,33	5,17	4,95	5,50	5,55	5,71	5,93	6,09	KERVY	12,17	12,00	11,76	12,35	12,41	12,58	12,82	12,99
AKSA	92,05	86,35	83,50	97,75	94,90	100,60	103,45	109,15	KLRHO	33,09	32,17	30,81	34,02	34,45	35,37	36,73	37,65
AKSEN	40,50	38,08	36,78	42,92	41,80	44,22	45,52	47,94	KMPUR	82,73	80,47	77,88	85,00	85,32	87,58	90,17	92,43
ALARK	120,90	119,60	118,30	122,20	122,20	123,50	124,80	126,10	KONTR	327,00	317,40	305,40	336,60	339,00	348,60	360,60	370,20
ALBRK	3,99	3,95	3,91	4,03	4,03	4,07	4,11	4,15	KONYA	5371,07	5237,13	5124,27	5505,00	5483,93	5617,87	5730,73	5864,67
ALFAS	157,20	153,90	149,20	160,50	161,90	165,20	169,90	173,20	KORDS	93,80	91,70	90,45	95,90	95,05	97,15	98,40	100,50
ALKIM	43,71	42,49	41,89	44,92	44,31	45,53	46,13	47,35	KOZAA	64,62	63,68	62,77	65,55	65,53	66,47	67,38	68,32
ARCLK	154,73	152,27	150,53	157,20	156,47	158,93	160,67	163,13	KOZAL	28,35	27,69	27,27	29,00	28,77	29,43	29,85	30,51
ASELS	41,15	39,99	39,37	42,30	41,77	42,93	43,55	44,71	KRDMD	28,42	26,58	25,66	30,26	29,34	31,18	32,10	33,94
ASUZU	251,30	246,60	243,70	256,00	254,20	258,90	261,80	266,50	KZBGY	21,39	21,05	20,77	21,72	21,67	22,01	22,29	22,63
AYDEM	19,35	19,02	18,58	19,67	19,79	20,12	20,56	20,89	MAVI	111,67	108,63	106,67	114,70	113,63	116,67	118,63	121,67
BAGFS	42,89	41,83	41,03	43,94	43,69	44,75	45,55	46,61	MGROS	368,97	364,93	359,77	373,00	374,13	378,17	383,33	387,37
BASGZ	21,27	21,01	20,71	21,52	21,57	21,83	22,13	22,39	ODAS	11,56	11,03	10,72	12,09	11,87	12,40	12,71	13,24
BERA	17,23	16,70	15,80	17,77	18,13	18,66	19,56	20,09	OTKAR	338,60	328,30	321,60	348,90	345,30	355,60	362,30	372,60
BIMAS	272,40	267,10	263,60	277,70	275,90	281,20	284,70	290,00	OYAKC	78,98	74,62	72,43	83,35	81,17	85,53	87,72	92,08
BIOEN	21,58	21,16	20,92	22,00	21,82	22,24	22,48	22,90	PETKM	20,11	19,83	19,63	20,38	20,31	20,59	20,79	21,07
BRYAT	2184,57	2157,33	2117,17	2211,80	2224,73	2251,97	2292,13	2319,37	PGSUS	772,07	744,13	727,17	800,00	789,03	816,97	833,93	861,87
BUCIM	9,03	8,75	8,55	9,31	9,23	9,51	9,71	9,99	PSGYO	6,04	5,79	5,62	6,29	6,21	6,46	6,63	6,88
CCOLA	386,13	382,37	380,43	389,90	388,07	391,83	393,77	397,53	SAHOL	57,12	56,13	55,62	58,10	57,63	58,62	59,13	60,12
CEMTS	13,90	13,48	13,11	14,31	14,27	14,69	15,06	15,48	SASA	45,26	44,62	44,14	45,90	45,74	46,38	46,86	47,50
CIMSA	317,50	309,30	305,20	325,70	321,60	329,80	333,90	342,10	SELEC	64,22	61,43	59,77	67,00	65,88	68,67	70,33	73,12
DOAS	271,87	268,43	264,67	275,30	275,63	279,07	282,83	286,27	SISE	54,42	53,63	52,87	55,20	55,18	55,97	56,73	57,52
DOHOL	13,23	12,96	12,83	13,49	13,36	13,63	13,76	14,03	SKBNK	5,67	5,44	5,26	5,91	5,85	6,08	6,26	6,49
ECILC	54,75	53,60	52,75	55,90	55,60	56,75	57,60	58,75	SMRTG	84,28	81,02	79,38	87,55	85,92	89,18	90,82	94,08
EGEEN	7660,83	7421,87	7243,73	7899,80	7838,97	8077,93	8256,07	8495,03	SNGYO	3,29	3,23	3,20	3,34	3,32	3,38	3,41	3,47
EKGYO	8,01	7,84	7,75	8,18	8,10	8,27	8,36	8,53	SOKM	60,37	59,23	58,67	61,50	60,93	62,07	62,63	63,77
ENJSA	52,85	52,10	51,45	53,60	53,50	54,25	54,90	55,65	TAVHL	118,70	114,30	111,50	123,10	121,50	125,90	128,70	133,10
ENKAI	34,95	34,55	34,21	35,36	35,29	35,69	36,03	36,43	TCELL	54,35	53,50	52,85	55,20	55,00	55,85	56,50	57,35
ERBOS	163,40	156,50	151,70	170,30	168,20	175,10	179,90	186,80	THYAO	228,07	223,63	221,07	232,50	230,63	235,07	237,63	242,07
EREGL	44,01	41,71	40,17	46,32	45,55	47,85	49,39	51,69	TKFEN	51,42	50,53	49,92	52,30	52,03	52,92	53,53	54,42
EUREN	19,95	19,55	18,85	20,36	20,65	21,05	21,75	22,15	TKNSA	26,05	25,49	25,15	26,62	26,39	26,95	27,29	27,85
FENER	92,03	91,17	89,93	92,90	93,27	94,13	95,37	96,23	TMSN	118,77	116,33	112,07	121,20	123,03	125,47	129,73	132,17
FROTO	832,17	814,13	800,77	850,20	845,53	863,57	876,93	894,97	TOASO	281,33	269,67	262,83	293,00	288,17	299,83	306,67	318,33
GARAN	50,83	50,12	49,43	51,55	51,52	52,23	52,92	53,63	TSKB	7,30	7,12	7,00	7,48	7,42	7,60	7,72	7,90
GENIL	65,07	64,23	63,37	65,90	65,93	66,77	67,63	68,47	TTKOM	23,54	23,14	22,94	23,94	23,74	24,14	24,34	24,74
GESAN	96,38	93,77	91,98	99,00	98,17	100,78	102,57	105,18	TTRAK	904,20	892,50	875,70	915,90	921,00	932,70	949,50	961,20
GLYHO	13,34	13,16	12,94	13,53	13,56	13,74	13,96	14,14	TUKAS	9,13	8,98	8,84	9,29	9,27	9,42	9,56	9,71
GSDHO	4,68	4,61	4,55	4,76	4,74	4,81	4,87	4,94	TUPRS	159,77	153,53	149,77	166,00	163,53	169,77	173,53	179,77
GUBRF	342,03	335,57	331,33	348,50	346,27	352,73	356,97	363,43	TURSG	33,93	33,01	31,93	34,84	35,01	35,93	37,01	37,93
GWIND	35,89	34,29	32,87	37,50	37,31	38,91	40,33	41,93	ULKER	83,97	79,03	76,57	88,90	86,43	91,37	93,83	98,77
HALKB	15,23	15,02	14,71	15,45	15,54	15,75	16,06	16,27	ULUUN	35,24	34,84	34,46	35,64	35,62	36,02	36,40	36,80
HEKTS	23,60	23,34	23,12	23,86	23,82	24,08	24,30	24,56	VAKBN	13,63	13,35	13,19	13,90	13,79	14,07	14,23	14,51
IPEKE	44,09	42,49	41,57	45,70	45,01	46,61	47,53	49,13	VESBE	16,60	16,30	16,08	16,89	16,82	17,12	17,34	17,64
ISCTR	24,82	24,48	24,12	25,16	25,18	25,52	25,88	26,22	VESTL	63,98	63,22	62,53	64,75	64,67	65,43	66,12	66,88
ISDMR	41,43	39,87	38,55	42,98	42,75	44,31	45,63	47,19	YKBNK	16,90	16,71	16,56	17,10	17,05	17,24	17,39	17,58
ISGYO	22,06	21,16	20,64	22,96	22,58	23,48	24,00	24,90	YYLGD	22,24	21,32	20,86	23,16	22,70	23,62	24,08	25,00
IZMDC	7,24	6,96	6,74	7,52	7,46	7,74	7,96	8,24	ZOREN	4,96	4,84	4,78	5,07	5,02	5,14	5,20	5,32

Kod	14	50	RSI	StochS	MACD	CCI	Kod	14	50	RSI	StochS	MACD	CCI
	Günlük H.O.	Günlük H.O.						Günlük H.O.	Günlük H.O.				
AEFES	●	●	●	●	●	●	KARSN	●	●	●	●	●	●
AGHOL	●	●	●	●	●	●	KCAER	●	●	●	●	●	●
AKBNK	●	●	●	●	●	●	KCHOL	●	●	●	●	●	●
AKFGY	●	●	●	●	●	●	KERVT	●	●	●	●	●	●
AKSA	●	●	●	●	●	●	KLRHO	●	●	●	●	●	●
AKSEN	●	●	●	●	●	●	KMPUR	●	●	●	●	●	●
ALARK	●	●	●	●	●	●	KONTR	●	●	●	●	●	●
ALBRK	●	●	●	●	●	●	KORDS	●	●	●	●	●	●
ALGYO	●	●	●	●	●	●	KOZAA	●	●	●	●	●	●
ALKIM	●	●	●	●	●	●	KOZAL	●	●	●	●	●	●
ARCLK	●	●	●	●	●	●	KRDMD	●	●	●	●	●	●
ASELS	●	●	●	●	●	●	KZBGY	●	●	●	●	●	●
ASUZU	●	●	●	●	●	●	MAVI	●	●	●	●	●	●
AYDEM	●	●	●	●	●	●	MGROS	●	●	●	●	●	●
BAGFS	●	●	●	●	●	●	NTHOL	●	●	●	●	●	●
BASGZ	●	●	●	●	●	●	ODAS	●	●	●	●	●	●
BERA	●	●	●	●	●	●	OTKAR	●	●	●	●	●	●
BIMAS	●	●	●	●	●	●	OYAKC	●	●	●	●	●	●
BIOEN	●	●	●	●	●	●	PETKM	●	●	●	●	●	●
BRYAT	●	●	●	●	●	●	PGSUS	●	●	●	●	●	●
BUCIM	●	●	●	●	●	●	PSGYO	●	●	●	●	●	●
CCOLA	●	●	●	●	●	●	SAHOL	●	●	●	●	●	●
CEMTS	●	●	●	●	●	●	SASA	●	●	●	●	●	●
CIMSA	●	●	●	●	●	●	SELEC	●	●	●	●	●	●
DOAS	●	●	●	●	●	●	SISE	●	●	●	●	●	●
DOHOL	●	●	●	●	●	●	SKBNK	●	●	●	●	●	●
ECILC	●	●	●	●	●	●	SMRTG	●	●	●	●	●	●
EGEEN	●	●	●	●	●	●	SNGYO	●	●	●	●	●	●
EKGYO	●	●	●	●	●	●	SOKM	●	●	●	●	●	●
ENJSA	●	●	●	●	●	●	TAVHL	●	●	●	●	●	●
ENKAI	●	●	●	●	●	●	TCELL	●	●	●	●	●	●
ERBOS	●	●	●	●	●	●	THYAO	●	●	●	●	●	●
EREGL	●	●	●	●	●	●	TKFEN	●	●	●	●	●	●
EUREN	●	●	●	●	●	●	TKNSA	●	●	●	●	●	●
FENER	●	●	●	●	●	●	TMSN	●	●	●	●	●	●
FROTO	●	●	●	●	●	●	TOASO	●	●	●	●	●	●
GARAN	●	●	●	●	●	●	TSKB	●	●	●	●	●	●
GESAN	●	●	●	●	●	●	TSPOR	●	●	●	●	●	●
GLYHO	●	●	●	●	●	●	TTKOM	●	●	●	●	●	●
GSDHO	●	●	●	●	●	●	TTRAK	●	●	●	●	●	●
GUBRF	●	●	●	●	●	●	TUKAS	●	●	●	●	●	●
GWIND	●	●	●	●	●	●	TUPRS	●	●	●	●	●	●
HALKB	●	●	●	●	●	●	TURSG	●	●	●	●	●	●
HEKTS	●	●	●	●	●	●	ULKER	●	●	●	●	●	●
IPEKE	●	●	●	●	●	●	VAKBN	●	●	●	●	●	●
ISCTR	●	●	●	●	●	●	VESBE	●	●	●	●	●	●
ISDMR	●	●	●	●	●	●	VESTL	●	●	●	●	●	●
ISFIN	●	●	●	●	●	●	YKBNK	●	●	●	●	●	●
ISGYO	●	●	●	●	●	●	YYLGD	●	●	●	●	●	●
JANTS	●	●	●	●	●	●	ZOREN	●	●	●	●	●	●