

22 Eylül 2023

Gündem

Türkiye Cumhuriyet Merkez Bankası (TCMB), dünkü toplantısında piyasadaki genel beklentilerle uyumlu olarak 500 baz puan faiz artırımına gitti ve politika faizini %25'ten %30'a çıkardı. TCMB enflasyonda iyileşme sağlanana kadar parasal sıkılaştırmanın devam edeceği yönlendirmesini sürdürürken, karar metninde önceki metinden farklı olarak Türk lirası varlıklara yurt içi ve yurt dışı talebin artmaya başlamasının fiyat istikrarına güçlü katkıda bulunacağı ifadesi öne çıktı. İngiltere Merkez Bankası (BoE) dünkü toplantısında 25 baz puanlık artış beklentilerine karşın enflasyonda son dönemdeki iyileşmenin etkisiyle faiz oranlarında bir değişikliğe gitmedi. Bugün küresel çapta öncü PMI rakamları takip edilecektir.

Piyasa Beklentisi

Fed üyelerinin bu yıl bir faiz artışı daha öngördüklerine ve faizlerin uzun süre yüksek seyrini sürdüreceğine işaret eden projeksiyonlar sonrasında Fed'e ilişkin faiz artırım endişeleri artış kaydederken, şahin bir duruş sergileyen Fed sonrasında küresel risk iştahı ve piyasalarda zayıf bir görünüm öne çıkıyor. Küresel hisse piyasalarında dün satıcı bir fiyatlamaya kaydedildi. BIST-100 Endeksi'nde ise dün güçlü yükselişler öne çıktı. ABD borsaları günü %1'leri aşan kayıplarla tamamlarken, ABD vadeliinde bu sabah hafif alıcılı bir seyir etkili oluyor. Asya piyasalarında karışık bir görünüm hâkim. Avrupa vadeliileri ve CFD kontratları yataya yakın açılışlara işaret ediyor. BIST- 100 Endeksi'nin güne pozitif bir açılışla başlamasını bekliyoruz.

Ekonomik Takvim

Saat	Veri	Beklenti	Önceki
10:30	Almanya, Öncü İmalat/Hizmet PMI	39,5 / 47,2	39,1 / 47,3
11:00	Euro Bölgesi, Öncü İmalat/Hizmet PMI	44,0 / 47,6	43,5 / 47,9
11:30	İngiltere, Öncü İmalat/Hizmet PMI	43,2 / 49,4	43,0 / 49,5
16:45	ABD, Öncü İmalat/Hizmet PMI	48,2 / 50,7	47,9 / 50,5

Önemli Haberler

- Japonya Merkez Bankası bu sabahki toplantısında piyasadaki beklentilerle uyumlu olarak faiz oranlarında bir değişikliğe gitmedi.
- ABD'de ikinci el konut satışları, ağustos ayında %0,7 azalarak sene başından bu yana en düşük seviyesine geriledi.
- ABD'de işsizlik maaşı başvuruları 221 binden 201 bine gerileme kaydetti ve 2023 Ocak sonundan itibaren en düşük seviye görülmüş oldu.
- Rusya, iç piyasada artan fiyatlar nedeniyle benzin ve motorin ihracatını kısıtlama kararı aldı.
- Hazine ve Maliye Bakanı Mehmet Şimşek, TCMB kararı sonrasında sosyal medyadan yaptığı açıklamada, fiyat istikrarını sağlamanın en büyük öncelikleri olduğunu vurguladı.

Hak Kullanımları

- ASELS** olağanüstü genel kurul toplantısı bugün gerçekleşecek.

Tedbir Kararları

- KIMMR** ve **PEGYO** payları, VBTS kapsamında 20/10/2023 seans sonuna kadar açığa satışı ve kredili işlemlere konu edilemeyecektir.
- ELITE** ve **TARKM** payları VBTS kapsamında 20/10/2023 seans sonuna kadar brüt takas ile işlem görecektir.
- SUMAS** payları, VBTS kapsamında 20/10/2023 seans sonuna kadar emir iletim kanalları kısıtlanarak (internet emir yasağı ile) işlem görecektir.

KAP Haberleri

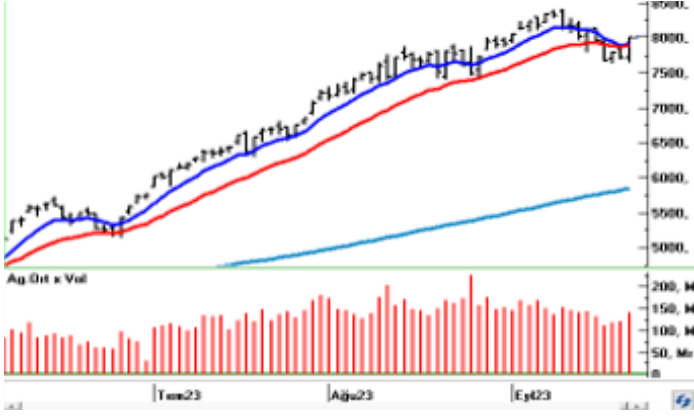
- **DERHL**, bedelli sermaye artırımına ilişkin açılan davaya ilişkin İstanbul 4. Asliye Ticaret Mahkemesince red kararı verildi. (P.Değ: 2,0 Milyar TL, F/K: 34,2)
- **EGGUB**, 21.09.2023 tarihli yönetim kurulu toplantısında %150 oranında bedelsiz sermaye artırım kararı aldı. (P.Değ: 5,2 Milyar TL, F/K: 7,3)
- **EKGYO**, projelerinden "İstanbul Beşiktaş Akat Arsa Satışı Karşılığı Gelir Paylaşımı İş'i" nin yer teslimini ilgili yükleniciye gerçekleştirdi. (P.Değ: 30,5 Milyar TL, F/K: 7,2)
- **EUPWR**, en iyi teklifi verdiği ve redresör alımı konusunda Vangölü Elektrik Dağıtım A.Ş. tarafından 24.08.2023 tarihinde gerçekleştirilen ihalenin uhdesinde kaldığını açıkladı. İhale bedeli KDV hariç 2.050.000 ABD Doları olup, şirketin 2023 yılı ilk altı aylık hasılatı 1,5 milyar TL'dir. (P.Değ: 50,4 Milyar TL, F/K: 52,5)
- **EUPWR**, BRLSM'nin bağlı ortaklığı Solar Santral Enerji A.Ş.'nin Kuzey Makedonya'da yürütülen güneş santrali projeleri için toplam bedeli 1.031.473 USD olmak üzere OG Hücre ve Transformatör siparişleri aldı.
- **KORDS**, bağlı ortaklığı Kordsa Inc, Microtex Composites Srl'nin %1 oranında hissesini opsiyon sözleşmesinde yer alan formül uyarınca 547.170 Avro karşılığında satın alarak payını %61'e yükseltti. (P.Değ: 17,0 Milyar TL, F/K: 37,0)
- **MEDTR**, Disera ve Lab-Tek ile oluşturduğu %51 payına sahip olduğu ortak girişimin, İzmir İl Sağlık Müdürlüğü tarafından düzenlenen "27 Aylık Taşımali Sistem ile Halk Sağlığı Laboratuvarı Tetkik Hizmeti" ihalesinde 496.028.372 TL bedelle en avantajlı teklifi vererek kazandığını açıkladı. Şirketin ortaklık payına düşen kısım 252.974.470 TL olup, şirketin son 4 çeyreklik hasılatı 922 milyon TL'dir. (P.Değ: 4,6 Milyar TL, F/K: 16,3)
- **MIATK**, bağlı ortaklığı Tripy A.Ş. ile PTT Bilgi Teknolojileri A.Ş. arasında TRota uygulaması ile Tripy bünyesindeki elektrikli bisiklet ve araçların kiralanmasının mümkün olacağı bir işbirliği sözleşmesi imzalandığını açıkladı. (P.Değ: 24,8 Milyar TL, F/K: 61,1)
- **MRSHL**, tahsisli sermaye artırımına ilişkin yönetim kurulu kararının iptaline yönelik açılan davanın istinaf yolu açık olmak üzere reddine karar verildi. (P.Değ: 7,1 Milyar TL, F/K: 973,4)

KAP Haberleri

- **OSTIM**, %34,19 oranla en yüksek paya sahip olduğu Akasya A.Ş.'nin 13.10.2023 tarihinde gerçekleşecek genel kurul toplantısıyla gayrimenkul yatırım ortaklığına dönüşüm sürecini başlatacaktır. (P.Değ: 1,7 Milyar TL, F/K: 6,0)
- **SISE**, daha önce duyurduğu Kırklareli Lüleburgaz'daki 200 Bin ton/yıl üretim kapasiteli otomotiv camı üretimine yönelik hat yatırımını 21.09.2023 tarihinde tamamlanarak devreye alındı. Hat yatırımına ek olarak en yüksek kapasiteye sahip 5 düz cam yatırımından biri olan Tarsus'taki TR9 float hattı yatırımı da devam etmektedir. (P.Değ: 162,2 Milyar TL, F/K: 8,8)
- **TMPOL**, pet ekstrüzyon hattı alınmasına karar verdi. Söz konusu hat, diğer üretim hatlarının ürettiğinden farklı olarak sadece pet üretimi yapacak olup, yatırım teşvik belgesi ile alınacaktır. (P.Değ: 0,8 Milyar TL, F/K: 14,2)
- **ZOREN**, %100 bağlı ortaklığı Zorlu Yenilenebilir Enerji A.Ş.'nin 25 MWe kurulu gücünde GES önlisans başvurusunda bulunduğunu açıkladı. (P.Değ: 23,7 Milyar TL, F/K: 11,4)
- **ZRGYO**, şirketin 16.08.2023 tarihli genel kurulunda onayladığı hisse başına net 0,0049 TL nakit kâr payı ödemesinin hak kullanım tarihi 27.09.2023 olarak belirlendi. (P.Değ: 24,4 Milyar TL, F/K: 2,2)

*Bütendeki haberler, Kamuyu Aydınlatma Platformu'na saat 08:30'a kadar gelen haberleri kapsamaktadır.

BIST100 Teknik Analizi



TCMB toplantısı öncesinde dalgalı bir seyrin yaşandığı BIST-100 Endeksi'nde TCMB'nin faiz kararının ardından güçlü yükselişler etkili oldu. Endeks dün günü %3,64 oranında değer kazanımıyla 8.000 puandan tamamladı.

Endekste yükselişlerin devamlılığı açısından 8.000 üzerinde tutunmanın korunması önem taşırken, kısa vadede 8.100 ve 8.200 seviyeleri direnç olarak takip edilecektir. Geçen hafta direnç olarak öne çıkan 8.200 üzerinde kapanışlar yaşanabilirse 8.400 seviyesine doğru yükselişler kaydedilebilir. Ancak 8.000 üzerinde tutunmanın sağlanamaması ve kâr satışlarının gündeme gelmesi durumunda 7.900 – 7.800 kısa vadeli destek noktalarıdır. 7.800 altındaki kapanışlar yeniden teknik görünümde zayıflamayı ve 7.700 – 7.600 bölgesine geri çekilmeleri beraberinde getirebilir.

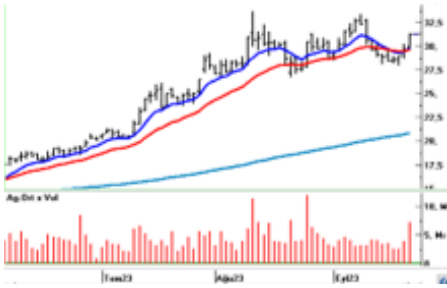
VIOP 30 Teknik Analizi



Ekim Vadeli Endeks30 sözleşmesi gün içerisinde 8.290 – 8.695 seviyeleri arasında hareket ederek günü %3,50 oranında güçlü bir yükselişle 8.691 puandan tamamladı. Akşam seans kapanışı da 8.707 puandan gerçekleşti.

Geçen haftadan itibaren etkili olan satışlarla teknik görünümün zayıflama kaydettiği sözleşmede dün TCMB'nin faiz kararı sonrasında alımların güç kazandığı görüldü. Yukarı yönlü hareketlerin devamında 8.750 – 8.800 aralığı kısa vadeli ilk direnç bölgesi olup, bu bölge üzerindeki tutunmalarda 8.910 ve 9.000 seviyelerine doğru yükselişler yaşanabilir. Olası düzeltmelerde ise 8.600 kısa vadeli ilk destek noktası olup, bu seviye altına sarkmalarda hız kazanan satışlarla 8.500 ve 8.380 seviyelerine doğru geri çekilmeler gündeme gelebilir.

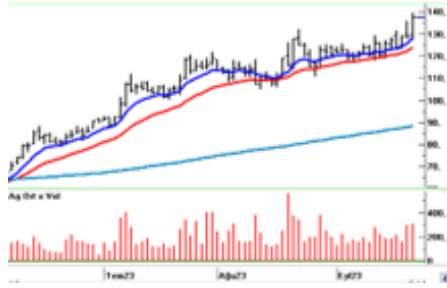
Teknik Analiz Hisse Önerileri



AKBNK

TCMB'nin faiz kararı sonrasında bankacılık sektöründe ve AKBNK hissesinde alımlar güç kazandı. Kısa vadeli ortalamalarını destek edinen ve günü 31,20 TL'den kapatan hissede 30,30 TL desteği altına sarkılmadığı sürece pozitif hava etkisini sürdürebilir.

Hedef Fiyat: 32,14 TL, 32,72 TL
Zarar Kes: 30,20 TL



AYGAZ

Kısa vadeli ortalamalarından destek bulan ve yurt içindeki pozitif havanın da desteğiyle tarihi zirvesini yenileyen AYGZ hissesi günü güçlü bir yükselişle 137,50 TL'den kapattı. Hissede 135 üzerinde kaldığı müddetçe zirve yenilemelerinin devam edebileceğini değerlendiriyoruz.

Hedef Fiyat: 141,50 TL, 144,00 TL
Zarar Kes: 133,30 TL



TKFEN

50,00 TL yatay direncinin aşılmasıyla alımların güç kazandığı TKFEN hissesi günü güçlü bir yükselişle kısa vadeli üssel ortalamaları üzerinde 50,95 TL'den tamamladı. 50,00 TL üzerinde tutunma korunabilirse yükselişlerin gücünü koruyabileceği düşüncesindeyiz.

Hedef Fiyat: 52,45 TL, 53,50 TL
Zarar Kes: 49,40 TL

BIST	Kapanış 21.09.2023	Değişim (%)	Yılbaşı Değişim (%)
BIST 100	8.000	3,64	45,22
BIST 30	8.430	3,39	41,80
BIST Banka	8.019	3,32	59,49
BIST Sanayi	12.950	3,86	45,43
BIST 30 Yakın Vade	8.691	3,50	
Yurt Dışı Piyasalar	Veri (08:00)	Değişim (%)	Yılbaşı Değişim (%)
Dow Jones	34.070	-1,08	2,79
S&P 500	4.330	-1,64	12,78
NASDAQ	13.224	-1,82	26,35
Almanya DAX	15.572	-1,33	11,84
Fransa CAC 40	7.214	-1,59	11,43
İngiltere FTSE 100	7.679	-0,69	3,04
NIKKEI 225	32.393	-0,55	24,14
Shanghai Comp	3.108	0,77	0,62
Hang Seng	17.869	1,21	-9,67
Tahvil Piyasaları	Veri (08:00)	Değişim (bps)	Yılbaşı Değişim (bps)
Türkiye 2 Yıllık	28,30	421,0	1833,0
Türkiye 10 Yıllık	25,66	-48,0	1583,0
ABD 2 Yıllık	5,14	-1,2	71,2
ABD 10 Yıllık	4,49	0,0	61,4
Almanya 2 Yıllık	3,25	-1,3	52,3
Almanya 10 Yıllık	2,74	3,6	16,9
Döviz Piyasaları	Veri (08:00)	Değişim (%)	Yılbaşı Değişim (%)
USD/TRY	27,13	0,06	45,03
EUR/TRY	28,91	-0,09	44,35
GBP/TRY	33,33	-0,12	47,27
EUR/USD	1,07	-0,05	-0,43
USD/JPY	148,06	0,33	13,04
Dolar Endeksi (DXY)	105,45	0,04	1,86
Emtia	Veri (08:00)	Değişim (%)	Yılbaşı Değişim (%)
Altın (\$/ons)	1.924,45	0,26	5,53
Gram Altın (TL)	1.678,84	0,28	53,05
Gümüş (\$/ons)	23,56	0,66	-1,56
Brent (\$/varil)	92,94	0,63	10,22

BIST100 Yükselenler	Kapanış	Günlük Değ. (%)	Hacim (Mln TL)
BERA	16,06	10,00%	764,18
KONTR	290,60	9,99%	2.537,41
CIMSA	269,20	9,97%	2.634,55
SMRTG	78,00	9,94%	1.312,26
GESAN	93,00	8,58%	1.350,57
EGEEN	8.000,00	8,55%	340,88
ISMEN	39,74	8,40%	751,72
AEFES	107,80	7,69%	321,91
CEMTS	13,73	7,69%	172,07
AKSA	89,65	7,56%	278,46

BIST100 Düşenler	Kapanış	Günlük Değ. (%)	Hacim (Mln TL)
TUKAS	9,83	-2,77%	1.022,23
PSGYO	5,94	-1,82%	568,69

BIST100 Hacmi Artanlar	Hacim Değişim	Kapanış	Günlük Değ. (%)
CIMSA	246,9%	269,20	9,97
BERA	170,7%	16,06	10,00
TUKAS	109,9%	9,83	-2,77
ALBRK	107,5%	4,07	6,27
ISMEN	80,3%	39,74	8,40

BIST100 Hacmi Azalanlar	Hacim Değişim	Kapanış	Günlük Değ. (%)
CANTE	-70,9%	18,23	3,29
PENTA	-69,4%	22,94	3,80
QUAGR	-60,5%	6,23	1,96
OTKAR	-60,4%	333,30	2,21
KZBGY	-58,2%	20,98	3,55

*Hacim değişimleri son 3 aylık ortalamaya göre hesaplanmıştır.

HİSSELER	PİVOT DESTEKLER					PİVOT DİRENÇLER			HİSSELER	PİVOT DESTEKLER					PİVOT DİRENÇLER		
	Destek 1	Destek 2	Destek 3	Kapanış	Pivot	Direnç 1	Direnç 2	Direnç 3		Destek 1	Destek 2	Destek 3	Kapanış	Pivot	Direnç 1	Direnç 2	Direnç 3
AEFES	102,20	96,60	93,75	107,80	105,05	110,65	113,50	119,10	KARSN	11,54	11,17	10,97	11,90	11,74	12,11	12,31	12,68
AGHOL	213,50	205,10	200,60	221,90	218,00	226,40	230,90	239,30	KCAER	24,63	23,37	22,65	25,88	25,35	26,61	27,33	28,59
AKBNK	30,05	28,89	28,25	31,20	30,69	31,85	32,49	33,65	KCHOL	134,93	131,07	129,03	138,80	136,97	140,83	142,87	146,73
AKFGY	5,17	5,08	4,95	5,27	5,30	5,39	5,52	5,61	KERVTV	11,66	11,19	10,94	12,14	11,91	12,38	12,63	13,10
AKSA	84,65	79,65	76,90	89,65	87,40	92,40	95,15	100,15	KLRHO	31,35	28,65	27,29	34,06	32,71	35,41	36,77	39,47
AKSEN	37,95	36,51	35,69	39,38	38,77	40,21	41,03	42,47	KMPUR	75,65	71,00	67,95	80,30	78,70	83,35	86,40	91,05
ALARK	120,50	116,40	114,00	124,60	122,90	127,00	129,40	133,50	KONTR	270,20	249,80	239,60	290,60	280,40	300,80	311,00	331,40
ALBRK	3,92	3,76	3,68	4,07	4,00	4,16	4,24	4,40	KONYA	5137,57	4895,13	4720,27	5380,00	5312,43	5554,87	5729,73	5972,17
ALFAS	150,63	141,57	134,63	159,70	157,57	166,63	173,57	182,63	KORDS	82,93	78,42	76,03	87,45	85,32	89,83	92,22	96,73
ALKIM	41,01	39,43	38,45	42,58	41,99	43,57	44,55	46,13	KOZAA	63,98	61,32	59,73	66,65	65,57	68,23	69,82	72,48
ARCLK	153,37	148,43	145,67	158,30	156,13	161,07	163,83	168,77	KOZAL	27,40	26,20	25,60	28,60	28,00	29,20	29,80	31,00
ASELS	38,22	36,58	35,72	39,86	39,08	40,72	41,58	43,22	KRDMD	25,65	24,83	24,43	26,46	26,05	26,87	27,27	28,09
ASUZU	242,00	232,40	224,40	251,60	250,00	259,60	267,60	277,20	KZBGY	20,35	19,73	19,35	20,98	20,73	21,35	21,73	22,35
AYDEM	18,68	17,94	17,49	19,43	19,13	19,87	20,32	21,06	MAVI	107,20	104,20	101,80	110,20	109,60	112,60	115,00	118,00
BAGFS	41,25	39,01	37,89	43,48	42,37	44,61	45,73	47,97	MGROS	371,63	363,97	359,33	379,30	376,27	383,93	388,57	396,23
BASGZ	20,37	19,63	19,21	21,10	20,79	21,53	21,95	22,69	ODAS	11,12	10,75	10,53	11,49	11,34	11,71	11,93	12,30
BERA	15,09	14,13	13,64	16,06	15,58	16,54	17,03	17,99	OTKAR	321,43	309,57	301,83	333,30	329,17	341,03	348,77	360,63
BIMAS	270,90	266,10	262,90	275,70	274,10	278,90	282,10	286,90	OYAKC	69,15	65,60	63,75	72,70	71,00	74,55	76,40	79,95
BIOEN	19,35	18,73	18,34	19,98	19,74	20,36	20,75	21,37	PETKM	18,92	18,15	17,75	19,69	19,32	20,09	20,49	21,26
BRYAT	2184,90	2115,80	2068,60	2254,00	2232,10	2301,20	2348,40	2417,50	PGSUS	749,03	725,27	711,83	772,80	762,47	786,23	799,67	823,43
BUCIM	8,08	7,88	7,76	8,29	8,20	8,40	8,52	8,72	PSGYO	5,64	5,35	4,99	5,94	6,00	6,29	6,65	6,94
CCOLA	369,30	360,60	355,50	378,00	374,40	383,10	388,20	396,90	SAHOL	55,78	54,62	53,98	56,95	56,42	57,58	58,22	59,38
CEMTS	12,97	12,20	11,80	13,73	13,37	14,14	14,54	15,31	SASA	44,96	43,62	42,82	46,30	45,76	47,10	47,90	49,24
CIMSA	261,27	253,33	249,37	269,20	265,23	273,17	277,13	285,07	SELEC	58,45	56,65	55,40	60,25	59,70	61,50	62,75	64,55
DOAS	252,57	238,13	229,47	267,00	261,23	275,67	284,33	298,77	SISE	51,12	49,28	48,22	52,95	52,18	54,02	55,08	56,92
DOHOL	12,93	12,58	12,38	13,28	13,13	13,48	13,68	14,03	SKBNK	5,45	5,34	5,23	5,57	5,56	5,67	5,78	5,89
ECILC	51,18	49,12	48,08	53,25	52,22	54,28	55,32	57,38	SMRTG	72,47	66,93	64,17	78,00	75,23	80,77	83,53	89,07
EGEEN	7544,53	7089,07	6808,13	8000,00	7825,47	8280,93	8561,87	9017,33	SNGYO	3,13	3,03	2,98	3,22	3,18	3,28	3,33	3,43
EKGYO	7,83	7,62	7,51	8,03	7,94	8,15	8,26	8,47	SOKM	61,02	60,33	59,47	61,70	61,88	62,57	63,43	64,12
ENJSA	48,90	46,94	45,87	50,85	49,97	51,93	53,00	54,96	TAVHL	118,27	113,63	111,27	122,90	120,63	125,27	127,63	132,27
ENKAI	33,77	32,59	31,99	34,94	34,37	35,55	36,15	37,33	TCELL	53,53	51,67	50,73	55,40	54,47	56,33	57,27	59,13
ERBOS	152,97	147,43	144,67	158,50	155,73	161,27	164,03	169,57	THYAO	222,97	213,33	208,37	232,60	227,93	237,57	242,53	252,17
EREGL	40,74	39,74	39,20	41,74	41,28	42,28	42,82	43,82	TKFEN	48,23	45,52	43,83	50,95	49,92	52,63	54,32	57,03
EUREN	18,94	18,31	17,80	19,56	19,45	20,08	20,59	21,22	TKNSA	23,98	22,96	22,42	25,00	24,52	25,54	26,08	27,10
FENER	92,00	90,10	88,85	93,90	93,25	95,15	96,40	98,30	TMSN	107,13	98,27	93,83	116,00	111,57	120,43	124,87	133,73
FROTO	826,57	803,63	791,87	849,50	838,33	861,27	873,03	895,97	TOASO	272,67	262,43	256,17	282,90	278,93	289,17	295,43	305,67
GARAN	50,43	48,87	47,33	52,00	51,97	53,53	55,07	56,63	TSKB	7,22	7,05	6,91	7,40	7,36	7,53	7,67	7,84
GENIL	65,05	63,25	62,30	66,85	66,00	67,80	68,75	70,55	TTKOM	22,70	22,06	21,74	23,34	23,02	23,66	23,98	24,62
GESAN	87,83	82,67	79,88	93,00	90,62	95,78	98,57	103,73	TTRAK	894,27	839,53	812,17	949,00	921,63	976,37	1003,73	1058,47
GLYHO	12,51	12,03	11,75	13,00	12,79	13,27	13,55	14,03	TUKAS	9,44	9,04	8,71	9,83	9,77	10,17	10,50	10,90
GSDHO	4,39	4,16	4,04	4,62	4,51	4,74	4,86	5,09	TUPRS	141,73	135,67	132,63	147,80	144,77	150,83	153,87	159,93
GUBRF	331,10	321,70	316,10	340,50	336,70	346,10	351,70	361,10	TURSG	32,22	30,74	29,68	33,70	33,28	34,76	35,82	37,30
GWIND	31,55	30,13	29,37	32,96	32,31	33,73	34,49	35,91	ULKER	77,62	73,98	71,57	81,25	80,03	83,67	86,08	89,72
HALKB	15,13	14,76	14,39	15,50	15,50	15,87	16,24	16,61	ULUUN	33,50	32,42	31,88	34,58	34,04	35,12	35,66	36,74
HEKTS	23,15	22,45	22,05	23,86	23,55	24,25	24,65	25,35	VAKBN	13,40	13,17	12,98	13,64	13,59	13,82	14,01	14,24
IPEKE	43,69	42,19	41,43	45,20	44,45	45,95	46,71	48,21	VESBE	16,00	15,55	15,30	16,45	16,25	16,70	16,95	17,40
ISCTR	22,41	21,67	21,25	23,14	22,83	23,57	23,99	24,73	VESTL	59,52	57,13	55,87	61,90	60,78	63,17	64,43	66,82
ISDMR	38,13	37,07	36,53	39,20	38,67	39,73	40,27	41,33	YKBNK	16,51	16,03	15,78	17,00	16,76	17,24	17,49	17,97
ISGYO	20,81	19,83	18,93	21,80	21,71	22,69	23,59	24,57	YYLGD	19,83	19,05	18,60	20,60	20,28	21,06	21,51	22,29
IZMDC	6,86	6,60	6,45	7,12	7,01	7,27	7,42	7,68	ZOREN	4,58	4,43	4,35	4,73	4,66	4,81	4,89	5,04

Burada yer alan yatırım bilgi, yorum ve tavsiyeleri yatırım danışmanlığı kapsamında değildir. Yatırım danışmanlığı hizmeti, yetkili kuruluşlar tarafından kişilerin risk ve getiri tercihleri dikkate alınarak kişiye özel sunulmaktadır. Burada yer alan yorum ve tavsiyeler ise genel niteliktedir. Bu tavsiyeler mali durumunuz ile risk ve getiri tercihlerinize uygun olmayabilir. Bu nedenle, sadece burada yer alan bilgilere dayanarak yatırım kararı verilmesi beklentilerinize uygun sonuçlar doğurmayabilir

Kod	14 Günlük H.O.	50 Günlük H.O.	RSI	StochS	MACD	CCI	Kod	14 Günlük H.O.	50 Günlük H.O.	RSI	StochS	MACD	CCI
AEFES	●	●	●	●	●	●	KARSN	●	●	●	●	●	●
AGHOL	●	●	●	●	●	●	KCAER	●	●	●	●	●	●
AKBNK	●	●	●	●	●	●	KCHOL	●	●	●	●	●	●
AKFGY	●	●	●	●	●	●	KERTV	●	●	●	●	●	●
AKSA	●	●	●	●	●	●	KLRHO	●	●	●	●	●	●
AKSEN	●	●	●	●	●	●	KMPUR	●	●	●	●	●	●
ALARK	●	●	●	●	●	●	KONTR	●	●	●	●	●	●
ALBRK	●	●	●	●	●	●	KORDS	●	●	●	●	●	●
ALGYO	●	●	●	●	●	●	KOZAA	●	●	●	●	●	●
ALKIM	●	●	●	●	●	●	KOZAL	●	●	●	●	●	●
ARCLK	●	●	●	●	●	●	KRDMD	●	●	●	●	●	●
ASELS	●	●	●	●	●	●	KZBGY	●	●	●	●	●	●
ASUZU	●	●	●	●	●	●	MAVI	●	●	●	●	●	●
AYDEM	●	●	●	●	●	●	MGROS	●	●	●	●	●	●
BAGFS	●	●	●	●	●	●	NTHOL	●	●	●	●	●	●
BASGZ	●	●	●	●	●	●	ODAS	●	●	●	●	●	●
BERA	●	●	●	●	●	●	OTKAR	●	●	●	●	●	●
BIMAS	●	●	●	●	●	●	OYAKC	●	●	●	●	●	●
BIOEN	●	●	●	●	●	●	PETKM	●	●	●	●	●	●
BRYAT	●	●	●	●	●	●	PGSUS	●	●	●	●	●	●
BUCIM	●	●	●	●	●	●	PSGYO	●	●	●	●	●	●
CCOLA	●	●	●	●	●	●	SAHOL	●	●	●	●	●	●
CEMTS	●	●	●	●	●	●	SASA	●	●	●	●	●	●
CIMSA	●	●	●	●	●	●	SELEC	●	●	●	●	●	●
DOAS	●	●	●	●	●	●	SISE	●	●	●	●	●	●
DOHOL	●	●	●	●	●	●	SKBNK	●	●	●	●	●	●
ECILC	●	●	●	●	●	●	SMRTG	●	●	●	●	●	●
EGEEN	●	●	●	●	●	●	SNGYO	●	●	●	●	●	●
EKGYO	●	●	●	●	●	●	SOKM	●	●	●	●	●	●
ENJSA	●	●	●	●	●	●	TAVHL	●	●	●	●	●	●
ENKAI	●	●	●	●	●	●	TCELL	●	●	●	●	●	●
ERBOS	●	●	●	●	●	●	THYAO	●	●	●	●	●	●
EREGL	●	●	●	●	●	●	TKFEN	●	●	●	●	●	●
EUREN	●	●	●	●	●	●	TKNSA	●	●	●	●	●	●
FENER	●	●	●	●	●	●	TMSN	●	●	●	●	●	●
FROTO	●	●	●	●	●	●	TOASO	●	●	●	●	●	●
GARAN	●	●	●	●	●	●	TSKB	●	●	●	●	●	●
GESAN	●	●	●	●	●	●	TSPOR	●	●	●	●	●	●
GLYHO	●	●	●	●	●	●	TTKOM	●	●	●	●	●	●
GSDHO	●	●	●	●	●	●	TTRAK	●	●	●	●	●	●
GUBRF	●	●	●	●	●	●	TUKAS	●	●	●	●	●	●
GWIND	●	●	●	●	●	●	TUPRS	●	●	●	●	●	●
HALKB	●	●	●	●	●	●	TURSG	●	●	●	●	●	●
HEKTS	●	●	●	●	●	●	ULKER	●	●	●	●	●	●
IPEKE	●	●	●	●	●	●	VAKBN	●	●	●	●	●	●
ISCTR	●	●	●	●	●	●	VESBE	●	●	●	●	●	●
ISDMR	●	●	●	●	●	●	VESTL	●	●	●	●	●	●
ISFIN	●	●	●	●	●	●	YKBNK	●	●	●	●	●	●
ISGYO	●	●	●	●	●	●	YYLGD	●	●	●	●	●	●
JANTS	●	●	●	●	●	●	ZOREN	●	●	●	●	●	●