

**24 Ağustos 2023**

## Gündem

ABD'de imalat PMI rakamı 49,0 olan piyasa beklentisine karşılık 47,0 seviyesine, hizmet PMI rakamı da 52,3'ten 51,0 seviyesine geriledi. ABD'de zayıf gelen PMI verileri sonrasında Fed'in ek bir faiz artışına gidebileceğine ilişkin beklentiler zayıflama kaydetti. Yatışan sıkılaşma endişeleriyle ABD tahvil faizleri ve dolar düşüş kaydederken, riskli varlıklar ve emtialarda yükselişler etkili oldu. Cuma günü Fed Başkanı Powell'in konuşması, Fed'e yönelik beklentiler ve küresel risk iştahı üzerinde belirleyici olacaktır. Bugün yurt içinde TCMB'nin faiz kararı ve karar metnindeki yönlendirmeleri yakından takip edilecektir. Piyasadaki genel beklentiler politika faizinin %20'ye yükseltileceği yönünde şekilleniyor.

## Piyasa Beklentisi

Çin ekonomisindeki zayıf görünüm, Fed'e ilişkin belirsizlik ve tahvil faizlerinde yükseliş ağustos ayı genelinde küresel hisse piyasalarında satıcılı bir seyir beraberinde getirirken, bu hafta içerisinde ise piyasalarda dalgalı bir seyir öne çıktı. Dün ise ABD'de zayıf gelen öncü PMI rakamları Fed'e ilişkin sıkılaşma endişelerini hafifletirken, hisse piyasalarında yükselişler kaydedildi. BIST-100 Endeksi'nde dün satıcılı bir fiyatlama etkili oldu. ABD borsaları günü yükselişlerle tamamlarken, ABD vadeli Nvidya'nın güçlü gelen finansalları sonrasında bu sabah da pozitif seyir etkisini sürdürüyor. Asya piyasalarında yeşil bir renk hâkim. Avrupa vadeli ve CFD kontratları hafif alıcılı açılışlara işaret ediyor. BIST- 100 Endeksi'nin güne dalgalı bir açılışla başlamasını bekliyoruz.

## Ekonomik Takvim

Saat	Veri	Beklenti	Önceki
14:00	Türkiye, TCMB Faiz Kararı	20,0%	17,5%
15:30	ABD, Dayanıklı Mal Siparişleri (Aylık)	-4,0%	4,6%
15:30	ABD, Chicago Ulusal Aktivite Endeksi	-0,22	-0,32
15:30	ABD, Haftalık İşsizlik Başvuruları	240 Bin	239 Bin

## Önemli Haberler

- Kaliforniya merkezli çip üreticisi Nvidia'nın gelirleri 2023 ikinci çeyrekte geçen yılın aynı dönemine kıyasla %101 oranında artışla 13,51 milyar dolarla rekor seviyeye ulaştı. Şirketin gelirleri 11,22 milyar dolar olan piyasa beklentilerinin oldukça üzerinde geldi.
- ABD'de 30 yıl vadeli sabit ipotek kredisi faizi geçen hafta 15 baz puan artışla %7,31 seviyesi yükseldi ve böylece 23 yılın zirvesine ulaşmış oldu.
- Avustralya'da LNG tesislerine çalışanlarının greve gitmesini önlemeye yönelik görüşmelerin son safhasına gelinmesinin etkisiyle Avrupa'da vadeli doğalgaz fiyatlarında düşüşler yaşandı.
- Euro Bölgesi'nde öncü bileşik PMI ağustos ayında 48,6'dan 47,0 seviyesine, İngiltere'de de bileşik PMI 50,8'den 47,9 seviyesine geriledi. Avrupa genelinde açıklanan PMI rakamları ekonomideki yavaşlamanın devam ettiğine ve hizmet sektöründeki zayıflamanın hızlandığına işaret etti.

## Hak Kullanımları

- DOAS** nakit kâr payı dağıtımı bugün gerçekleşecek.
- ARSAN, AYGAZ** ve **KCHOL** genel kurul toplantıları bugün gerçekleşecek.

## Tedbir Kararları

- GRSEL, PKART** ve **TDGYO** payları VBTS kapsamında 22/09/2023 seans sonuna kadar açığa satışa ve kredili işlemlere konu edilemeyecektir.

## KAP Haberleri

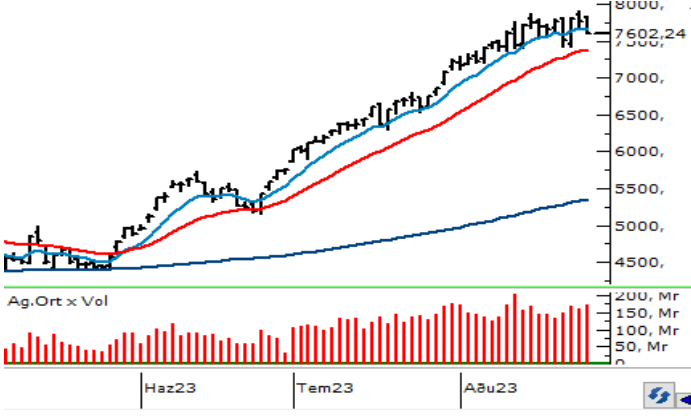
- **CADESE**, Muğla'da toplam 5.074 M<sup>2</sup> arsa ve otel binasını 141.776.252 TL bedelle satın aldı. Adresteki toplam arsa ve otel binası 8.078,58 M<sup>2</sup>'ye ve satın alma bedeli 216.762.252 TL'ye ulaştı. (P.Değ: 2,0 Milyar TL, F/K: 1,3)
- **AHGAZ** iştiraki AHL Ahlatıcı Finansal'ın TMSF'ye ihale bedeli 215.000.000 TL ödemesi gerçekleştirilerek, Adabank paylarının AHL Ahlatıcı Finansal'a devir işlemi tamamlandı. (P.Değ: 35,5 Milyar TL, F/K: 103,1)
- **AKFGY**, %200 bedelli sermaye artırımını için SPK'ya başvuruda bulundu. (P.Değ: 5,9 Milyar TL, F/K: 2,5)
- **ASELS**, kâr payı dağıtımını kapsamında yapacağı %100 bedelsiz sermaye artırımının hak kullanım tarihini 25.08.2023 olarak açıkladı. (P.Değ: 165,9 Milyar TL, F/K: 12,3)
- **ASTOR** tarafından Ankara OSB'deki tahsisi yapılmış 180.195 m<sup>2</sup> arsanın genişletilmesi için yapılan başvuru 22.08.2023 tarihinde olumlu karşılansarak, üzerinde fabrika inşaatına başlanması hedeflenen tahsisli alan 231.925 m<sup>2</sup>'ye çıkarıldı. (P.Değ: 120,2 Milyar TL, F/K: 42,9)
- **BOBET**, Akyapı İnşaat ile İstanbul'daki işyeri inşaatı için 350.000.000 TL tutarında hazır beton üretim, tedarik ve nakliye sözleşmesi imzaladı. Şirketin son 4 çeyrek hasılatı 5,5 milyar TL'dir. (P.Değ: 11,4 Milyar TL, F/K: 11,7)
- **BVSAN**, Fransa'da faaliyet gösteren bir şirket ile ürünlerinin Fransa'da satışı ve servisi konusunda distribütörlük sözleşmesi imzaladı. (P.Değ: 3,8 Milyar TL, F/K: 43,7)
- **GESAN**, TAV SERA ile Antalya Havalimanı'ndaki GES yatırımları için vergiler hariç 2.400.000 Euro tutarında anlaşmaya vardı. Şirketin son 4 çeyrek hasılatı 5,7 Milyar TL'dir. (P.Değ: 42,6 Milyar TL, F/K: 38,3)
- **GOODY**, işletme sermayesini güçlendirmek amacıyla hakim ortağı olan Goodyear SA unvanlı grup şirketinden 23.08.2023 tarihinde 300.000.000 TL tutarında bir yıl vadeli kredi kullanılmasına karar verdi. (P.Değ: 6,1 Milyar TL, F/K: 27,4)
- **KAYSE**, pancar sökümü yapmak için 535.000 Euro tutarında iş makinası alımı yaptı. (P.Değ: 38,1 Milyar TL, F/K: 9,2)

## KAP Haberleri

- **MPARK**, Macaristan'da kurulu Duna Medical Center ile görüşmeleri sonucunda Budapeşte'de bulunan bir hastanenin MLP Care tarafından işletilmesi konusunda anlaşmaya varılarak ön bağlayıcı anlaşma imzaladı. (P.Değ: 24,8 Milyar TL, F/K: 12,5)
- **ONCSM**, Özbekistan'da 50.000.000 UZS sermayeli %100 bağlı ortaklığı "ONCOSEM CA" şirketinin kuruluşunu yaptı. (P.Değ: 4,4 Milyar TL, F/K: 243,5)
- **ORGE**, bünyesinde e-mobilite departmanı kurulmasına ve elektrikli araç şarj cihazı üretimi konusunda yatırım fizibilite ve pazar araştırmaları yapılmasına karar verdi. (P.Değ: 3,6 Milyar TL, F/K: 8,6)
- **RUBNS**, 16.08.2023 - 23.08.2023 tarihleri arasında yurt içinde 4 farklı şirket ile peşin ödemeli KDV dahil toplam 27.830.000 TL tutarında iplik ve kumaş satış sözleşmesi imzaladı. Şirketin son 4 çeyrek hasılatı 699 Milyon TL'dir. (P.Değ: 3,1 Milyar TL, F/K: 23,3)
- **SAYAS**, 23/08/2023 tarihli yönetim kurulu toplantısında, şirket bitişinde bulunan ve ilişkili tarafa ait 13.833 m<sup>2</sup>'lik arsanın satın alma opsiyonuyla kiralamaya ve yaklaşık 280.000.000 TL tutarında 10.000 m<sup>2</sup>'lik fabrika ve yeni makine-ekipman yatırımlarının yapılmasına karar verdi. Bu yatırımla şirket kapasitesinin yaklaşık %200 artması hedeflenmektedir. (P.Değ: 6,0 Milyar TL, F/K: 23,6)
- **TATEN**, 24.07.2023 itibarıyla Akdeniz İnşaat'a devrettiği Uludağ Turizm sermayesindeki paylarının 575.000.000 TL tutarındaki bedelini 17.08.2023 itibarıyla tahsil etti. (P.Değ: 10,1 Milyar TL)
- **YGYO**, 23.08.2023 tarihli yönetim kurulu toplantısında %200 bedelli sermaye artırım kararı aldı. (P.Değ: 0,6 Milyar TL, F/K: 0,3)

\*Bütendeki haberler, Kamuyu Aydınlatma Platformu'na saat 08:30'a kadar gelen haberleri kapsamaktadır.

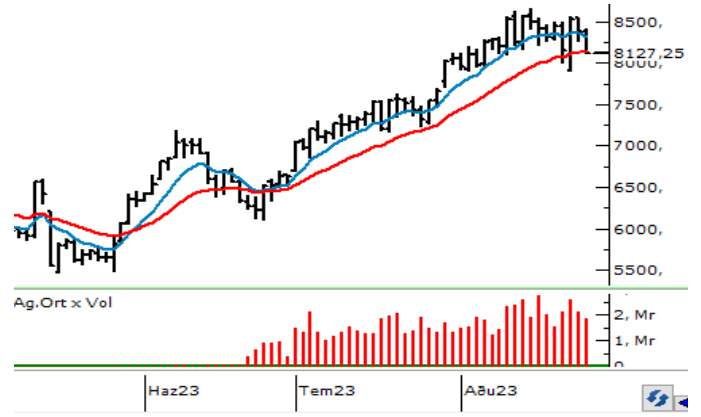
## BIST100 Teknik Analizi



Güne pozitif bir açılışla başlayan ancak gün içi kazançların korunamadığı ve günün ikinci yarısında satışların yaşandığı BIST-100 Endeksi dün günü %2,18 oranında kayıpla 7.602 puandan tamamladı.

Geçen haftadan bu yana test edilen ancak üzerinde tutunmanın sağlanamadığı 7.800 bölgesi dün de direnç olarak çalışmaya devam etti. Kısa vadeli ortalamalar altında kapanış yapan endekste 7.500 seviyesi destek olarak izlenecektir. Bu seviye altında 22 günlük hareketli ortalamasının belirlediği 7.400 seviyesine doğru geri çekilmeler yaşanabilir. Önemli bir destek konumunda bulunan 22 günlük ortalamasının kırılması durumunda satışlar derinleşebilir. Tepki alımlarında ise 7.700 ve 7.800 direnç konumunda olup, 7.800 üzerinde günlük kapanışların teyidi alınmadığı sürece temkinli olunmalıdır.

## VIOP 30 Teknik Analizi



Ağustos Vadeli Endeks30 sözleşmesi gün içerisinde 8.125 – 8.416 seviyeleri arasında geniş bir bantta hareket ederek günü %2,77 oranında kayıpla 8.135 seviyesinden tamamladı. Akşam seans kapanışı da 8.127 puandan gerçekleşti.

Dün yaşanan satışlarla teknik görünümü zayıflama kaydettiği sözleşmede 8.100 seviyesi altında 8.000 puana kadar geri çekilmeler yaşanabilir. Geçen haftaki düşüşlerde destek olarak çalışan ve psikolojik olarak da önem taşıyan 8.000 puan altında hız kazanan satışlarla 7.900 ve 7.690 seviyelerine doğru geri çekilmeler gündeme gelebilir. Toparlanma çabasında ise 8.200 ve 8.319 seviyeleri kısa vadeli direnç noktalarıdır. 8.319 üzerinde tutunmanın teyidi alınmadan yükselişlere karşı temkinli yaklaşılmalıdır. 8.319 üzerindeki tutunmalarda 8.415 ve 8.500 seviyeleri tekrar test edilebilir.

BIST	Kapanış 23.08.2023	Değişim (%)	Yılbaşı Değişim (%)
BIST 100	7.602	-2,18	37,99
BIST 30	8.095	-2,63	36,17
BIST Banka	6.825	0,82	35,75
BIST Sanayi	12.241	-2,09	37,48
BIST 30 Yakın Vade	8.135	-2,77	
Yurt Dışı Piyasalar	Veri (08:45)	Değişim (%)	Yılbaşı Değişim (%)
Dow Jones	34.473	0,54	4,00
S&P 500	4.436	1,10	15,54
NASDAQ	13.721	1,59	31,09
Almanya DAX	15.728	0,15	12,96
Fransa CAC 40	7.247	0,08	11,94
İngiltere FTSE 100	7.321	0,68	-1,76
NIKKEI 225	32.280	0,84	23,71
Shangai Comp	3.096	0,59	0,23
Hang Seng	18.229	2,15	-7,85
Tahvil Piyasaları	Veri (08:45)	Değişim (bps)	Yılbaşı Değişim (bps)
Türkiye 2 Yıllık	18,76	24,0	879,0
Türkiye 10 Yıllık	18,95	0,0	912,0
ABD 2 Yıllık	4,98	3,4	56,0
ABD 10 Yıllık	4,21	1,1	32,5
Almanya 2 Yıllık	2,98	-9,6	24,8
Almanya 10 Yıllık	2,52	-12,3	-5,0
Döviz Piyasaları	Veri (08:45)	Değişim (%)	Yılbaşı Değişim (%)
USD/TRY	27,22	0,10	45,49
EUR/TRY	29,59	0,18	47,76
GBP/TRY	34,64	-0,07	53,06
EUR/USD	1,09	0,06	1,61
USD/JPY	145,18	0,24	10,85
Dolar Endeksi (DXY)	103,34	-0,03	-0,17
Emtia	Veri (08:45)	Değişim (%)	Yılbaşı Değişim (%)
Altın (\$/ons)	1.921,91	0,33	5,39
Gram Altın (TL)	1.681,94	0,42	53,34
Gümüş (\$/ons)	24,26	-0,24	1,36
Brent (\$/varil)	82,83	0,28	-1,77

BIST100 Yükselenler	Kapanış	Günlük Değ. (%)	Hacim (Mln TL)
ALFAS	819,60	10,00%	1.719,09
KZBGY	23,00	9,94%	440,54
SNGYO	3,29	7,17%	776,78
PSGYO	8,69	7,02%	648,33
TTKOM	25,38	6,46%	6.858,98
DOAS	328,00	6,22%	3.544,59
ALKIM	38,50	5,65%	251,28
KONYA	6.001,50	3,64%	583,89
EUREN	19,40	3,63%	1.426,04
TKFEN	44,02	3,33%	1.041,06

BIST100 Düşenler	Kapanış	Günlük Değ. (%)	Hacim (Mln TL)
ULUUN	35,88	-7,57%	1.126,67
AKFGY	4,56	-7,32%	635,08
TTRAK	805,40	-7,29%	619,22
TUPRS	129,50	-6,83%	10.225,20
TKNSA	25,28	-6,65%	272,81
THYAO	239,70	-5,96%	11.078,54
PGSUS	849,00	-5,93%	2.229,99
KOZAA	54,65	-5,78%	1.131,90
GENIL	67,25	-5,61%	418,74
BRYAT	1.918,70	-5,18%	380,34

BIST100 Hacmi Artanlar	Hacim Değişim	Kapanış	Günlük Değ. (%)
ULUUN	543,6%	35,88	-7,57
YYLGD	444,5%	22,14	3,07
SNGYO	382,5%	3,29	7,17
DOAS	372,7%	328,00	6,22
ALKIM	262,9%	38,50	5,65

BIST100 Hacmi Azalanlar	Hacim Değişim	Kapanış	Günlük Değ. (%)
SASA	-45,1%	51,95	-2,26
KLRHO	-37,6%	23,60	1,64
OTKAR	-29,7%	356,90	-4,88
OYAKC	-23,8%	61,90	-3,05
GLYHO	-23,8%	13,45	-3,03

\*Hacim değişimleri son 3 aylık ortalamaya göre hesaplanmıştır.

PHİLLİP PORTFÖY FONLARI					
Fon adı	BİRİNCİ HİSSE SENEDİ FONU	Fon adı	BİRİNCİ SERBEST FON	Fon adı	PARA PİYASASI FONU
Fon Kodu	PPB	Fon Kodu	PPS	Fon Kodu	PJL
Birim Pay Fiyatı	4,650774	Birim Pay Fiyatı	1,311345	Birim Pay Fiyatı	1,483304
2023 yılı başından bu yana getiri	52,84%	Halka Arz Getiri (11.05.2022)	31,13%	Yıllıklandırılmış Getiri	29,04%
Fon Alış Valörü	T+1	Fon Alış Valörü	T+1	Fon Alış Valörü	T+0
Fon Satış Valörü	T+2	Fon Satış Valörü	T+2	Fon Satış Valörü	T+0

HİSSELER	PİVOT DESTEKLER					PİVOT DİRENÇLER			HİSSELER	PİVOT DESTEKLER					PİVOT DİRENÇLER		
	Destek 1	Destek 2	Destek 3	Kapanış	Pivot	Direnç 1	Direnç 2	Direnç 3		Destek 1	Destek 2	Destek 3	Kapanış	Pivot	Direnç 1	Direnç 2	Direnç 3
AEFES	110,07	108,83	107,17	111,30	111,73	112,97	114,63	115,87	KARSN	11,03	10,82	10,41	11,24	11,44	11,65	12,06	12,27
AGHOL	198,17	195,33	189,67	201,00	203,83	206,67	212,33	215,17	KCAER	22,73	21,67	20,23	23,80	24,17	25,23	26,67	27,73
AKBNK	27,20	26,74	26,16	27,66	27,78	28,24	28,82	29,28	KCHOL	135,10	133,20	129,70	137,00	138,60	140,50	144,00	145,90
AKFGY	4,42	4,28	4,04	4,56	4,66	4,80	5,04	5,18	KERVT	12,33	12,01	11,42	12,66	12,92	13,24	13,83	14,15
AKSA	74,77	73,88	72,12	75,65	76,53	77,42	79,18	80,07	KLRHO	22,96	22,32	21,62	23,60	23,66	24,30	25,00	25,64
AKSEN	37,67	37,13	36,23	38,20	38,57	39,11	40,01	40,55	KMPUR	75,67	72,48	70,42	78,85	77,73	80,92	82,98	86,17
ALARK	118,27	115,43	110,57	121,10	123,13	125,97	130,83	133,67	KONTR	253,83	246,67	232,33	261,00	268,17	275,33	289,67	296,83
ALBRK	3,90	3,84	3,74	3,97	4,00	4,06	4,16	4,22	KONYA	5795,30	5589,10	5336,40	6001,50	6048,00	6254,20	6506,90	6713,10
ALFAS	747,13	674,67	638,43	819,60	783,37	855,83	892,07	964,53	KORDS	80,38	79,27	77,23	81,50	82,42	83,53	85,57	86,68
ALKIM	36,75	34,99	33,51	38,50	38,23	39,99	41,47	43,23	KOZAA	53,30	51,95	49,25	54,65	56,00	57,35	60,05	61,40
ARCLK	149,77	147,13	141,87	152,40	155,03	157,67	162,93	165,57	KOZAL	25,51	24,89	23,67	26,12	26,73	27,35	28,57	29,19
ASELS	71,93	71,12	69,73	72,75	73,32	74,13	75,52	76,33	KRDMD	24,55	24,03	23,05	25,08	25,53	26,05	27,03	27,55
ASUZU	230,93	223,27	212,03	238,60	242,17	249,83	261,07	268,73	KZBGY	21,67	20,33	19,67	23,00	22,33	23,67	24,33	25,67
AYDEM	16,94	16,53	16,08	17,35	17,39	17,80	18,25	18,66	MAVI	104,83	102,77	101,43	106,90	106,17	108,23	109,57	111,63
BAGFS	29,33	28,95	28,21	29,70	30,07	30,45	31,19	31,57	MGROS	339,57	336,13	330,87	343,00	344,83	348,27	353,53	356,97
BASGZ	18,25	17,99	17,49	18,50	18,75	19,01	19,51	19,77	ODAS	11,77	11,33	10,47	12,20	12,63	13,07	13,93	14,37
BERA	13,19	12,96	12,51	13,43	13,64	13,87	14,32	14,55	OTKAR	349,50	342,10	327,30	356,90	364,30	371,70	386,50	393,90
BIMAS	239,50	236,00	229,00	243,00	246,50	250,00	257,00	260,50	OYAKC	60,77	59,63	57,77	61,90	62,63	63,77	65,63	66,77
BIOEN	19,48	19,11	18,50	19,85	20,09	20,46	21,07	21,44	PETKM	19,53	19,27	18,85	19,80	19,95	20,21	20,63	20,89
BRYAT	1852,13	1785,57	1656,13	1918,70	1981,57	2048,13	2177,57	2244,13	PGSUS	829,00	809,00	769,00	849,00	869,00	889,00	929,00	949,00
BUCIM	7,77	7,65	7,39	7,90	8,03	8,15	8,41	8,53	PSGYO	8,31	7,92	7,64	8,69	8,59	8,98	9,26	9,65
CCOLA	360,60	353,90	346,20	367,30	368,30	375,00	382,70	389,40	SAHOL	56,77	56,08	54,72	57,45	58,13	58,82	60,18	60,87
CEMTS	11,15	10,85	10,25	11,45	11,75	12,05	12,65	12,95	SASA	51,23	50,52	49,08	51,95	52,67	53,38	54,82	55,53
CIMSA	186,53	182,87	175,53	190,20	193,87	197,53	204,87	208,53	SELEC	57,62	55,33	50,97	59,90	61,98	64,27	68,63	70,92
DOAS	323,50	319,00	312,00	328,00	330,50	335,00	342,00	346,50	SISE	49,62	48,78	47,52	50,45	50,88	51,72	52,98	53,82
DOHOL	13,73	13,31	12,77	14,16	14,27	14,69	15,23	15,65	SKBNK	3,89	3,84	3,77	3,93	3,96	4,01	4,08	4,13
ECILC	46,48	45,17	42,53	47,80	49,12	50,43	53,07	54,38	SMRTG	71,80	70,10	66,70	73,50	75,20	76,90	80,30	82,00
EGEEN	7143,67	7027,33	6819,67	7260,00	7351,33	7467,67	7675,33	7791,67	SNGYO	3,12	2,94	2,82	3,29	3,24	3,42	3,54	3,72
EKGYO	8,79	8,60	8,31	8,98	9,08	9,27	9,56	9,75	SOKM	53,15	51,30	50,10	55,00	54,35	56,20	57,40	59,25
ENJSA	46,63	46,07	45,01	47,20	47,69	48,25	49,31	49,87	TAVHL	119,80	117,30	112,30	122,30	124,80	127,30	132,30	134,80
ENKAI	31,89	31,49	30,77	32,28	32,61	33,01	33,73	34,13	TCELL	55,28	53,17	49,48	57,40	58,97	61,08	64,77	66,88
ERBOS	150,43	147,97	143,43	152,90	154,97	157,43	161,97	164,43	THYAO	234,07	228,43	217,37	239,70	245,13	250,77	261,83	267,47
EREGL	43,98	43,36	42,26	44,60	45,08	45,70	46,80	47,42	TKFEN	42,46	40,90	38,98	44,02	44,38	45,94	47,86	49,42
EUREN	18,03	16,67	15,42	19,40	19,28	20,64	21,89	23,25	TKNSA	24,44	23,60	21,92	25,28	26,12	26,96	28,64	29,48
FENER	88,92	87,23	84,27	90,60	91,88	93,57	96,53	98,22	TMSN	81,97	79,43	74,37	84,50	87,03	89,57	94,63	97,17
FROTO	890,00	882,00	866,00	898,00	906,00	914,00	930,00	938,00	TOASO	273,47	269,13	260,47	277,80	282,13	286,47	295,13	299,47
GARAN	48,50	47,51	46,13	49,50	49,88	50,87	52,25	53,24	TSKB	6,79	6,68	6,47	6,91	7,00	7,11	7,32	7,43
GENIL	65,17	63,08	58,92	67,25	69,33	71,42	75,58	77,67	TTKOM	24,46	23,54	22,66	25,38	25,34	26,26	27,14	28,06
GESAN	89,28	86,07	81,58	92,50	93,77	96,98	101,47	104,68	TTRAK	780,43	755,47	710,93	805,40	824,97	849,93	894,47	919,43
GLYHO	13,27	13,10	12,74	13,45	13,63	13,80	14,16	14,33	TUKAS	9,59	9,37	9,04	9,81	9,92	10,14	10,47	10,69
GSDHO	4,55	4,49	4,39	4,60	4,65	4,71	4,81	4,87	TUPRS	125,70	121,90	114,80	129,50	132,80	136,60	143,70	147,50
GUBRF	310,40	307,60	302,50	313,20	315,50	318,30	323,40	326,20	TURSG	24,19	23,69	22,71	24,68	25,17	25,67	26,65	27,15
GWIND	24,00	23,18	22,08	24,82	25,10	25,92	27,02	27,84	ULKER	51,60	50,40	48,25	52,80	53,75	54,95	57,10	58,30
HALKB	13,01	12,88	12,67	13,13	13,22	13,35	13,56	13,69	ULUUN	33,61	31,33	26,79	35,88	38,15	40,43	44,97	47,25
HEKTS	24,81	24,39	23,57	25,22	25,63	26,05	26,87	27,29	VAKBN	13,05	12,86	12,54	13,25	13,37	13,56	13,88	14,07
IPEKE	42,99	42,19	40,57	43,80	44,61	45,41	47,03	47,83	VESBE	16,09	15,82	15,42	16,35	16,49	16,76	17,16	17,43
ISCTR	16,21	15,64	15,13	16,79	16,72	17,29	17,80	18,37	VESTL	60,30	59,00	56,40	61,60	62,90	64,20	66,80	68,10
ISDMR	40,65	39,37	37,21	41,92	42,81	44,09	46,25	47,53	YKBNK	15,20	15,01	14,70	15,40	15,51	15,70	16,01	16,20
ISGYO	17,66	17,43	16,98	17,90	18,11	18,34	18,79	19,02	YYLGD	21,30	20,46	19,30	22,14	22,46	23,30	24,46	25,30
IZMDC	7,62	7,51	7,34	7,74	7,79	7,90	8,07	8,18	ZOREN	4,64	4,55	4,35	4,74	4,84	4,93	5,13	5,22

Kod	14 Günlük H.O.	50 Günlük H.O.	RSI	StochS	MACD	CCI	Kod	14 Günlük H.O.	50 Günlük H.O.	RSI	StochS	MACD	CCI
AEFES	●	●	●	●	●	●	KARSN	●	●	●	●	●	●
AGHOL	●	●	●	●	●	●	KCAER	●	●	●	●	●	●
AKBNK	●	●	●	●	●	●	KCHOL	●	●	●	●	●	●
AKFGY	●	●	●	●	●	●	KERVY	●	●	●	●	●	●
AKSA	●	●	●	●	●	●	KLRHO	●	●	●	●	●	●
AKSEN	●	●	●	●	●	●	KMPUR	●	●	●	●	●	●
ALARK	●	●	●	●	●	●	KONTR	●	●	●	●	●	●
ALBRK	●	●	●	●	●	●	KORDS	●	●	●	●	●	●
ALGYO	●	●	●	●	●	●	KOZAA	●	●	●	●	●	●
ALKIM	●	●	●	●	●	●	KOZAL	●	●	●	●	●	●
ARCLK	●	●	●	●	●	●	KRDMD	●	●	●	●	●	●
ASELS	●	●	●	●	●	●	KZBGY	●	●	●	●	●	●
ASUZU	●	●	●	●	●	●	MAVI	●	●	●	●	●	●
AYDEM	●	●	●	●	●	●	MGROS	●	●	●	●	●	●
BAGFS	●	●	●	●	●	●	NTHOL	●	●	●	●	●	●
BASGZ	●	●	●	●	●	●	ODAS	●	●	●	●	●	●
BERA	●	●	●	●	●	●	OTKAR	●	●	●	●	●	●
BIMAS	●	●	●	●	●	●	OYAKC	●	●	●	●	●	●
BIOEN	●	●	●	●	●	●	PETKM	●	●	●	●	●	●
BRYAT	●	●	●	●	●	●	PGSUS	●	●	●	●	●	●
BUCIM	●	●	●	●	●	●	PSGYO	●	●	●	●	●	●
CCOLA	●	●	●	●	●	●	SAHOL	●	●	●	●	●	●
CEMYS	●	●	●	●	●	●	SASA	●	●	●	●	●	●
CIMSA	●	●	●	●	●	●	SELEC	●	●	●	●	●	●
DOAS	●	●	●	●	●	●	SISE	●	●	●	●	●	●
DOHOL	●	●	●	●	●	●	SKBNK	●	●	●	●	●	●
ECILC	●	●	●	●	●	●	SMRTG	●	●	●	●	●	●
EGEEN	●	●	●	●	●	●	SNGYO	●	●	●	●	●	●
EKGYO	●	●	●	●	●	●	SOKM	●	●	●	●	●	●
ENJSA	●	●	●	●	●	●	TAVHL	●	●	●	●	●	●
ENKAI	●	●	●	●	●	●	TCELL	●	●	●	●	●	●
ERBOS	●	●	●	●	●	●	THYAO	●	●	●	●	●	●
EREGL	●	●	●	●	●	●	TKFEN	●	●	●	●	●	●
EUREN	●	●	●	●	●	●	TKNSA	●	●	●	●	●	●
FENER	●	●	●	●	●	●	TMSN	●	●	●	●	●	●
FROTO	●	●	●	●	●	●	TOASO	●	●	●	●	●	●
GARAN	●	●	●	●	●	●	TSKB	●	●	●	●	●	●
GESAN	●	●	●	●	●	●	TSPOR	●	●	●	●	●	●
GLYHO	●	●	●	●	●	●	TTKOM	●	●	●	●	●	●
GSDHO	●	●	●	●	●	●	TTRAK	●	●	●	●	●	●
GUBRF	●	●	●	●	●	●	TUKAS	●	●	●	●	●	●
GWIND	●	●	●	●	●	●	TUPRS	●	●	●	●	●	●
HALKB	●	●	●	●	●	●	TURSG	●	●	●	●	●	●
HEKTS	●	●	●	●	●	●	ULKER	●	●	●	●	●	●
IPEKE	●	●	●	●	●	●	VAKBN	●	●	●	●	●	●
ISCTR	●	●	●	●	●	●	VESBE	●	●	●	●	●	●
ISDMR	●	●	●	●	●	●	VESTL	●	●	●	●	●	●
ISFIN	●	●	●	●	●	●	YKBNK	●	●	●	●	●	●
ISGYO	●	●	●	●	●	●	YYLGD	●	●	●	●	●	●
JANTS	●	●	●	●	●	●	ZOREN	●	●	●	●	●	●