

Endeks	%	Değer	Pariteler	%	Değer	Y. Dışı Vadeli	%	Değer			
BIST100	↓	-5,29	4713,4	DolarTL	→	0,00	18,82	S&P500	↑	0,33	4145,75
BIST30	↓	-5,1	5200,5	EuroTL	↑	0,34	20,74	Altın Ons/\$	→	0	1953,94
BIST30 Y.Vade	↓	-4.9	5306.3	EuroDolar	↑	0.31	1.10	Ham Petrol	→	0	77.38

KAP Haberleri

- ☀️**ASTOR**, Litvanya'da yerleşik özel firmalardan 7.257.200 Euro bedelle "Güç Transformatörü", 1.687.296 Euro "Dağıtım Transformatörü", İspanya'da yerleşik özel bir firmadan 1.983.000 Euro bedelle "Dağıtım Transformatörü" siparişi aldı. Her iki ülkeden alınan toplam sipariş bedeli 8.944.496 Euro 'dur. (P.Değ: 26,1 Milyar TL, F/K: 19,3)
- ☀️**BVSAN** halka arzında bireysel yatırımcılara tahsis edilen 6,1 Milyon adet hisseye 1,3 Milyar adet talep (220 kat) geldi.
- ☀️**CERCB**, BOTAŞ tarafından Batı Karadeniz Faz 2 DGBH Projesi Çelik Boru Mal Alımı İşi ile ilgili olarak doğalgaz boru hattı için 30.12.2022 tarihinde açılan ihaleyi kazanmadığını bildirdi. 30 Ocak'ta yapılan bildirimde Batı Karadeniz Faz 3 ihalesinin kazanıldığını bildirilmişti. (P.Değ: 9,8 Milyar TL, F/K: 135,3)
- ☀️**GENIL**, sedef hastalığının tedavisi için geliştirdikleri bir topikal ilacın Faz 2 çalışmalarına başladığını bildirdi. Faz 2 çalışmasının toplam süresi yaklaşık 12 ay olarak öngörülmektedir. Resmi onayı alması halinde ilac satılabilir hal alacak. Mevcut bilgilere göre ülkemizde yaklaşık 1.300.000 sedef hastasının bulunduğu ve bu hastaların yaklaşık 900.000'inin topikal ilaçlarla tedavi edildiği tahmin edilmektedir. (P.Değ: 15,3 Milyar TL, F/K: 19,7)
- ☀️**GESAN**, %70 bağlı ortaklığı Europower A.Ş.'nin, TEİAŞ Genel Müdürlüğü tarafından açılan bir ihaleye katıldığını ve en avantajlı fiyat verilerek ihalede 1. olduğunu bildirmişti. TEİAŞ İhale Komisyonu, işin Europower A.Ş. uhdesinde kaldığına dair kesinleşen kararı bildirdi. İşin bedeli KDV hariç 70.313.035 TL'dir. (P.Değ: 26,3 Milyar TL, F/K: 50,3)
- ☀️**GESAN**, Dicle Elektrik Dağıtım A.Ş. tarafından gerçekleştirilen "HARİCİ TİP OG AYIRICI ALIMI" ihalesine katılmış ve en avantajlı fiyatı vererek ihalede 1. olmuştur. İhalede teklif edilen bedel vergiler dahil 568.760 ABD doları. Güncel baz USD/TL kuru ile ihale bedeli vergiler dahil 10.692.680 TL'dir. Şirketin son dört çeyrek hasılatı 3,4 Milyar TL'dir.

KAP Haberleri

- ☀️**CPNLSN**, Ankara merkezli özel bir firmadan KDV dahil 3.705.200 ABD doları sandviç panel siparişi aldı. Şirketin son dört çeyrek hasılatı 1,04 Milyar TL'dir. (P.Değ: 2,3 Milyar TL, F/K: 14,6)
- ☀️**CSNICA**, yurtiçinde bir inşaat firması tarafından gerçekleştirilen Elazığ 3. Bölge İçme Suyu Projesi ve Aydın (Söke) Belediyesi Kanalizasyon ve Terfi Hattı Projesi'nde kullanılmak üzere alt yapı borularının temini ile ilgili olarak 1.084.000 ABD Doları tutarında satış sözleşmesi imzaladı. Altyapı borularının teslimatları Mart 2023 ayı içerisinde gerçekleştirilecektir. (P.Değ: 3,7 Milyar TL, F/K: 60,2)
- ☀️**SUWEN**, Türkmenistan'da yerleşik bir firma arasında bayilik sözleşmesi imzaladı. Söz konusu sözleşmeye göre, 2023-2027 yılları arasında toplamda 3 mağaza açılması planlanmaktadır. (P.Değ: 2,7 Milyar TL, F/K: 20,7)

Tedbir Kararları

- ☀️**GUBRF** ve **MRSHL** payları VBTS kapsamında 01/03/2023 seans sonuna kadar açığa satışa ve kredili işlemlere konu edilemeyecektir.

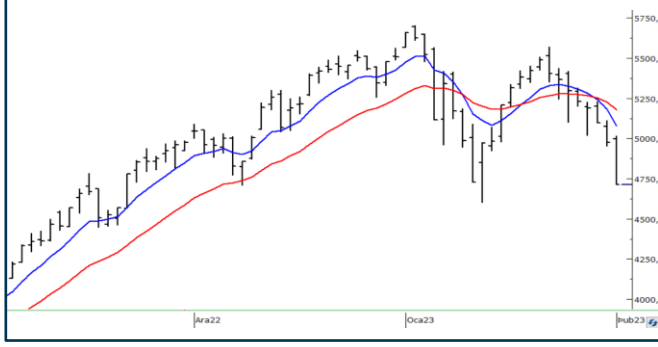
Önemli Haberler

- ☀️**FED 25 baz puan faiz artırdı.** Fed faiz artışlarına devam sinyali verse de yatırımcılar Fed Başkanı Jerome Powell'ın enflasyondaki yumuşamayı kabul etmesine odaklandı. Fed sonrası yüksek risk iştahıyla hisseler yükselirken dolar ve tahvil getirileri düştü.
- ☀️**Bugün saat 16:15'de Avrupa Merkez Bankası faiz kararını açıklayacak.**
- ☀️**Asya-Pasifik'te hisse senetleri, FED'in 25 baz puanlık daha küçük oran artışını sindirmesi ve Fed Başkanı Jerome Powell'ın enflasyonun düştüğünü kabul etmesiyle Perşembe günü çoğunlukla yüksek işlem gördü.**Hong Kong'un endeksi %0,54 yükselirken,. Anakarta Çin'de, Şanghay Bileşik de %0,14 ve Shenzhen Bileşeni % 0,36 yükseldi.Hükümet verilerine göre, Güney Kore'de %0,5 ve. Ülkenin tüketici fiyat endeksi 2023'ün ilk ayında yıllık bazda yüzde % 5,2 artarak üç aydan sonra ilk kez yükseldi.

☀️ Seans öncesi ve seans içerisinde açıklanan haberler , ☀️ Seans sonrası açıklanan haberler

Yasal Uyarı: Burada yer alan yatırım bilgi, yorum ve tavsiyeleri yatırım danışmanlığı kapsamında değildir. Yatırım danışmanlığı hizmeti, yetkili kuruluşlar tarafından kişilerin risk ve getiri tercihleri dikkate alınarak kişiye özel sunulmaktadır. Burada yer alan yorum ve tavsiyeler ise genel niteliktedir. Bu tavsiyeler mali durumunuz ile risk ve getiri tercihlerinize uygun olmayabilir. Bu nedenle, sadece burada yer alan bilgilere dayanarak yatırım kararı verilmesi beklentilerinize uygun sonuçlar doğurmayabilir.

BIST100 Teknik Analiz



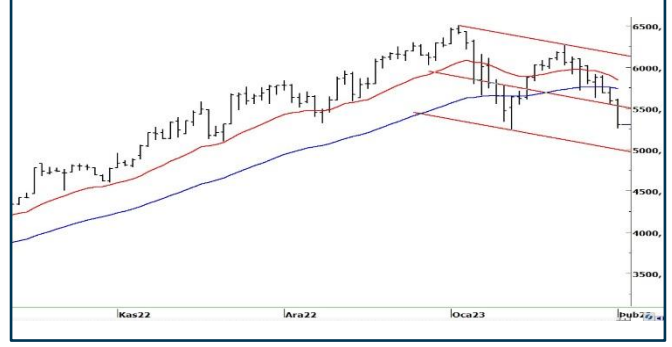
Bist100 endeksi Çarşamba gününü %5,29 düşüşle 4713 puanda tamamladı.

4850 yatay trendi ve 50 günlük ortalamanın belirlediği 5050 en yakın direnç bölgeleri.

Endekste satış baskısının azalması için 5050 üzerinde kalıcılık sağlanması gerektiğini düşünüyoruz.

3070 – 5700 yükselişinin ikinci fibonacci desteği olan 4700 en yakın destek bölgesi olarak karşımıza çıkıyor. 4700 desteği aşağı kırılırsa düzeltme hareketi, son yükseliş hareketinin yarısını temsil eden 4400 desteğine doğru derinleşebilir.

VIOP30 Teknik Analiz



Şubat Vade Endeks30 sözleşmesi seans boyunca devam eden satış baskısı ile 5300 seviyesinden kapanış gerçekleşti.

5300 Kasım ayından bugüne iki kez test edilmiş ancak kırılmamış kuvvetli bir destek. Bu kuvvetli destekten tepki alımları gelebilir.

Tepki alımları 5400'e kadar sürmesi halinde 5300 desteği güç kaybeder. Gün için dahil olsa yeni bir uzun pozisyon almak için sözleşmenin 5400 üzerinde tutunduğunu görmek gerekir.

Bir sonraki güne taşınacak uzun pozisyon almak için ise sözleşmenin en azından 10 günlük ortalamasının üzerinde kaldığını görmekte fayda var.

Phillip Portföy Yatırım Fonları

Yatırım Fonu Nedir?

Yatırım fonları, birçok bireysel yatırımcının parasının bir havuzda toplandığı ve onlar adına portföy yönetiminin yapıldığı finansal enstrümanlardır. Fonlar, yatırımcının belirlediği farklı risk ve getiri beklentilerine göre değerlendirilirken; hisse senedi, tahvil, repo, kıymetli madenler, emtia ve mevduat gibi farklı araçlar üzerinden değerlendirilmektedir.

Yatırım Fonları Nasıl Alınır?

TEFAS'da işlem gören tüm yatırım fonlarını öncelikle PhillipCapital'de yer alan hesabınız üzerinden alabilir veya hesap açarak kolayca erişim sağlayabilirsiniz. Buna ek olarak Türkiye'deki her banka ve aracı kurum platformlarından alım-satım gerçekleştirilebilir.

PPB / PHILLIP PORTFÖY BİRİNCİ HİSSE SENEDİ FONU

- Fon toplam değerinin en az %80'i devamlı olarak yerli ihraççıların hisse senetlerine yatırılır. Yatırım yapılacak sermaye piyasası araçlarının seçiminde, temel analize dayalı yöntemler kullanarak gelecekte büyüme ve karlılık artışı vadeden, yeni yatırım iştahına sahip ve getirilerini küçük ortaklarıyla paylaşımına açık, yatırımcı dostu yönetimlerce idare edilen şirketlerin hisselerine, teknik analiz yöntemleriyle alım satım seviyeleri tespit edilerek yatırım yapılır.

Birim Pay Fiyatı	2,605463
Günlük Getiri (%)	-5,44%
2022 yılı başından bu yana (%)	170,47%
Fon alış valörü	T+1
Fon Satış valörü	T+2

PPS / PHILLIP PORTFÖY BİRİNCİ SERBEST FON

- Fon, yerli ve yabancı para ve sermaye araçlarının spot ve vadeli fiyatlarının, gün içi fiyat dalgalanmalarından doğan arbitraj fırsatlarını kullanarak yatırımcılarına getiri sağlamayı amaçlar. Fon bu fırsatları değerlendirirken risklerini uygun gördüğü yüksek korelasyonlu yurt içi ve yurt dışı finansal ürünler yardımıyla hedge eder.
- Yatırımcıların fondan maksimum verimi almaları için yatırım vadelerini 6 ay ve üzerinde tutmaları tavsiye olunur.*

Birim Pay Fiyatı	1,181010
Günlük Getiri (%)	0,00%
Halka Arz Getiri (%)	18,10%
Fon alış valörü	T+1
Fon Satış valörü	T+2

Fon Portföyündeki Varlıklar: BIST payları ve VIOP sözleşmeleri

PJL / PHILLIP PORTFÖY PARA PİYASASI FONU

- Fon portföyünün tamamı devamlı olarak, vadesine en fazla 184 gün kalmış, likiditesi yüksek para ve sermaye piyasası araçlarından oluşacak ve Fon portföyünün günlük olarak hesaplanan ağırlıklı ortalama vadesi en fazla 45 gün olacaktır.

Birim Pay Fiyatı	1,273233
Günlük Getiri (%)	0,058%
2022 yılı başından bu yana (%)	21,44%
Fon alış valörü	T+0
Fon Satış valörü	T+0

Fon Portföyündeki Varlıklar: Borçlanma Senetleri %52,64, T.Repo %20,76, TPP %19,36, Mevduat %4,79, Özel Sektör Kira Sertifikası %2,45

Yasal Uyarı: Burada yer alan yatırım bilgi, yorum ve tavsiyeleri yatırım danışmanlığı kapsamında değildir. Yatırım danışmanlığı hizmeti, yetkili kuruluşlar tarafından kişilerin risk ve getiri tercihleri dikkate alınarak kişiye özel sunulmaktadır. Burada yer alan yorum ve tavsiyeler ise genel niteliktedir. Bu tavsiyeler mali durumunuz ile risk ve getiri tercihlerinize uygun olmayabilir. Bu nedenle, sadece burada yer alan bilgilere dayanarak yatırım kararı verilmesi beklentilerinize uygun sonuçlar doğurmayabilir.

Net Kar (Milyon TL)			
Yıldız Pazar Hisseleri			
4. Çeyrek			
	2021	2022	%
ARCLK	790	2.565	225%
AKBNK	4.783	21.801	356%
CANTE	-59	468	
GARAN	4.060	19.902	390%
GEDIK	93	410	339%
INFO	43	151	251%
INVES	349	3.404	875%
ISFIN	59	184	212%
ISGYO	1.319	8.186	521%
ISMEN	289	2.300	696%
KZBGY	-116	3.177	
MIATK	20	141	612%
NUHCM	171	1.027	501%
OTKAR	525	639	22%
PSGYO	-13	1.342	
TSGYO	145	1.058	629%
TSKB	315	1.411	348%

Net Kar (Milyon TL)			
Ana Pazar Hisseleri			
4. Çeyrek			
	2021	2022	%
ISGSY	12	731	6094%
ISYAT	27	27	0%
KLMSN	-30	0	
KUYAS	124	181	45%
OZGYO	604	1.186	96%
OSMEN	21	137	540%

Yasal Uyarı: Burada yer alan yatırım bilgi, yorum ve tavsiyeleri yatırım danışmanlığı kapsamında değildir. Yatırım danışmanlığı hizmeti, yetkili kuruluşlar tarafından kişilerin risk ve getiri tercihleri dikkate alınarak kişiye özel sunulmaktadır. Burada yer alan yorum ve tavsiyeler ise genel niteliktedir. Bu tavsiyeler mali durumunuz ile risk ve getiri tercihlerinize uygun olmayabilir. Bu nedenle, sadece burada yer alan bilgilere dayanılarak yatırım kararı verilmesi beklentilerinize uygun sonuçlar doğurmayabilir.

Kod	14	50	RSI	StochS	MACD	CCI	Kod	14	50	RSI	StochS	MACD	CCI
	Günlük H.O.	Günlük H.O.						Günlük H.O.	Günlük H.O.				
AEFES	●	●	●	●	●	●	KARSN	●	●	●	●	●	●
AGHOL	●	●	●	●	●	●	KCAER	●	●	●	●	●	●
AKBNK	●	●	●	●	●	●	KCHOL	●	●	●	●	●	●
AKFGY	●	●	●	●	●	●	KERVT	●	●	●	●	●	●
AKSA	●	●	●	●	●	●	KLRHO	●	●	●	●	●	●
AKSEN	●	●	●	●	●	●	KMPUR	●	●	●	●	●	●
ALARK	●	●	●	●	●	●	KONTR	●	●	●	●	●	●
ALBRK	●	●	●	●	●	●	KORDS	●	●	●	●	●	●
ALGYO	●	●	●	●	●	●	KOZAA	●	●	●	●	●	●
ALKIM	●	●	●	●	●	●	KOZAL	●	●	●	●	●	●
ARCLK	●	●	●	●	●	●	KRDMD	●	●	●	●	●	●
ASELS	●	●	●	●	●	●	KZBGY	●	●	●	●	●	●
ASUZU	●	●	●	●	●	●	MAVI	●	●	●	●	●	●
AYDEM	●	●	●	●	●	●	MGROS	●	●	●	●	●	●
BAGFS	●	●	●	●	●	●	NTHOL	●	●	●	●	●	●
BASGZ	●	●	●	●	●	●	ODAS	●	●	●	●	●	●
BERA	●	●	●	●	●	●	OTKAR	●	●	●	●	●	●
BIMAS	●	●	●	●	●	●	OYAKC	●	●	●	●	●	●
BIOEN	●	●	●	●	●	●	PETKM	●	●	●	●	●	●
BRYAT	●	●	●	●	●	●	PGSUS	●	●	●	●	●	●
BUCIM	●	●	●	●	●	●	PSGYO	●	●	●	●	●	●
CCOLA	●	●	●	●	●	●	SAHOL	●	●	●	●	●	●
CEMTS	●	●	●	●	●	●	SASA	●	●	●	●	●	●
CIMSA	●	●	●	●	●	●	SELEC	●	●	●	●	●	●
DOAS	●	●	●	●	●	●	SISE	●	●	●	●	●	●
DOHOL	●	●	●	●	●	●	SKBNK	●	●	●	●	●	●
ECILC	●	●	●	●	●	●	SMRTG	●	●	●	●	●	●
EGEEN	●	●	●	●	●	●	SNGYO	●	●	●	●	●	●
EKGYO	●	●	●	●	●	●	SOKM	●	●	●	●	●	●
ENJSA	●	●	●	●	●	●	TAVHL	●	●	●	●	●	●
ENKAI	●	●	●	●	●	●	TCELL	●	●	●	●	●	●
ERBOS	●	●	●	●	●	●	THYAO	●	●	●	●	●	●
EREGL	●	●	●	●	●	●	TKFEN	●	●	●	●	●	●
EUREN	●	●	●	●	●	●	TKNSA	●	●	●	●	●	●
FENER	●	●	●	●	●	●	TMSN	●	●	●	●	●	●
FROTO	●	●	●	●	●	●	TOASO	●	●	●	●	●	●
GARAN	●	●	●	●	●	●	TSKB	●	●	●	●	●	●
GESAN	●	●	●	●	●	●	TSPOR	●	●	●	●	●	●
GLYHO	●	●	●	●	●	●	TTKOM	●	●	●	●	●	●
GSDHO	●	●	●	●	●	●	TTRAK	●	●	●	●	●	●
GUBRF	●	●	●	●	●	●	TUKAS	●	●	●	●	●	●
GWIND	●	●	●	●	●	●	TUPRS	●	●	●	●	●	●
HALKB	●	●	●	●	●	●	TURSG	●	●	●	●	●	●
HEKTS	●	●	●	●	●	●	ULKER	●	●	●	●	●	●
IPEKE	●	●	●	●	●	●	VAKBN	●	●	●	●	●	●
ISCTR	●	●	●	●	●	●	VESBE	●	●	●	●	●	●
ISDMR	●	●	●	●	●	●	VESTL	●	●	●	●	●	●
ISFIN	●	●	●	●	●	●	YKBNK	●	●	●	●	●	●
ISGYO	●	●	●	●	●	●	YYLGD	●	●	●	●	●	●
JANTS	●	●	●	●	●	●	ZOREN	●	●	●	●	●	●

Yasal Uyarı: Burada yer alan yatırım bilgi, yorum ve tavsiyeleri yatırım danışmanlığı kapsamında değildir. Yatırım danışmanlığı hizmeti, yetkili kuruluşlar tarafından kişilerin risk ve getiri tercihleri dikkate alınarak kişiye özel sunulmaktadır. Burada yer alan yorum ve tavsiyeler ise genel niteliktedir. Bu tavsiyeler mali durumunuz ile risk ve getiri tercihlerinize uygun olmayabilir. Bu nedenle, sadece burada yer alan bilgilere dayanarak yatırım kararı verilmesi beklentilerinize uygun sonuçlar doğurmayabilir.