

Endeks	%	Değer	Pariteler	%	Değer	Y. Dışı Vadeli	%	Değer			
BIST100	↓	-3,73	4811,5	DolarTL	↑	0,09	19,11	S&P500	↓	-0,23	3998
BIST30	↓	-3,72	5282,1	EuroTL	↑	0,47	20,71	Altın Ons/\$	↑	0,58	1968,12
BIST30 Y.Vade	↓	-3,34	5314,0	EuroDolar	↑	0,39	1,08	Ham Petrol	↑	0,33	73,17

## KAP Haberleri

- CAKBNK**, hisse başına net 1,55 TL net kâr payı dağıtımını 30 Mart tarihinde gerçekleştirecek. (P.Değ: 92,5 Milyar TL, F/K: 1,5)
- CAKSA**, 28 Nisan 2022 tarihinde yaptığı açıklama ile duyurduğu "Teknik İplik" yatırımının bir kısmını barındıracak şekilde alınan yeni yatırım statüsündeki yatırım teşvik belgesi resmi gazetede yayınlandı.. Söz konusu belge kapsamında 311 Milyon TL yatırım tutarı için, vergi indirimi %60, yatırıma katkı oranı %25, gümrük vergisi muafiyeti, KDV istisnası ve sigorta primi işveren hissesi desteği belirlendi. (P.Değ: 24,1 Milyar TL, F/K: 7,0)
- CAKSA**, akrilik elyafa yeni kullanım alanları bulma çalışmaları kapsamında ilk fazı 2021 yılsonunda devreye alınan air jet iplik eğirme teknolojisiyle kısa elyaftan iplik üretim tesisinin ("Aksafil") ikinci faz yatırım çalışmaları tamamladı. Yatırımın devreye alma çalışmaları kademeli olarak devam ediyor. Yeni kapasite raporlarına göre şirketin güncel kurulu kapasitesi akrilik elyaf için 355 bin ton/yıl, Aksafil tesisi için 6.6 bin ton/yıl olarak belirlendi.
- DESA**, İtalya'da 5 dönüm arazi içerisinde 1.896 m<sup>2</sup> kapalı alana sahip tesisin 700.000 Euro bedelle satın alınmasına ilişkin sözleşme imzaladı. İmzalanan sözleşmeye göre şirket tarafından 350.000 Euro ön ödeme yapılacak ve kira döneminde 13.500 Euro ödenmiş bedel düşülerek kalan 336.500 Euro çalışma ruhsatı alındığında ödenecektir. (P.Değ: 2,6 Milyar TL, F/K: 9,2)
- ENKAI** genel kurulu hisse başına net 0,3324 TL nakit temettününün 12 Nisan'da dağıtılmasını teklifini kabul etti. (P.Değ: 167,5 Milyar TL, F/K: 85,4)
- CHALKB**'nin tahsisli sermaye artırımı işlemi 29 Mart'ta, pay başına 13,54 TL fiyattan gerçekleşecek şekilde toptan alışı satış işlemleri kapsamında gerçekleştirilecektir. Bu işlem sonucunda HALKB'nin sermayesi 7,18 Milyar TL'ye yükselirken bankaya 30 Milyar TL nakit girişi sağlanacak. (P.Değ: 52,5 Milyar TL, F/K: 3,6)
- MIATK**, bağlı ortaklığı "Tripy Mobility A.Ş." ile Kütahya Belediyesi arasında "Elektrikli Bisiklet Paylaşım Sistemi" kurulması ve işletilmesi için 10 yıllık protokol imzaladı. (P.Değ: 4,0 Milyar TL, F/K: 12,1)
- PAMEL**'in mülkiyetindeki "Tortum HES" in mevcut üretim kapasitesinin artırılması amacıyla 2021 yılının Mart ayı içerisinde yapımına başlanan "Şenyurt Üretim Hattı" yatırımı tamamlanmış olup, deneme üretimine başladı. PAMEL'in 2 adet HES ile 4 adet GES olmak üzere toplam 6 adet yenilebilir enerji santrali bulunmaktadır. (P.Değ: 8,8 Milyar TL, F/K: 103,7)

## KAP Haberleri

- CUZEB**, Piyasa Öncesi İşlem Platformu'nda işlem gören paylarının, Borsa İstanbul A.Ş. (BİST) Ana Pazar'a geçişi için uygun koşulların olduğu tespit etti ve Alt Pazar'da işlem görmek için gerekli başvuru işlemlerini başlattı. (P.Değ: 1,3 Milyar TL, F/K: 54,6)
- CVAKBN**'nin tahsisli sermaye artırımı işlemi 29 Mart'ta, pay başına 11,41 TL fiyattan gerçekleşecek şekilde toptan alışı satış işlemleri kapsamında gerçekleştirilecektir. Bu işlem sonucunda VAKBN'nin sermayesi 2,8 Milyar TL artışla 9,91 Milyar TL'ye yükselirken bankaya 32 Milyar TL nakit girişi sağlanacak. (P.Değ: 62,9 Milyar TL, F/K: 2,6)
- CZEDUR**, payları 29/03/2023'tan itibaren Alt Pazar'da işlem görmeye başlayacaktır. ZEDUR payları Yakın İzleme Pazarı'nda işlem görüyordu. (P.Değ: 1,3 Milyar TL, F/K: 37,3)

## Tedbir Kararları

- ASTOR** ve **PKENT** payları VBTS kapsamında 28/04/2023 seans sonuna kadar açığa satışa ve kredili işlemlere konu edilemeyecek.

## Genel Kurul, Sermaye Artırımı ve Temettüleri

- TDGYO**'nun %130 bedelsiz sermaye artırımı bugün gerçekleşecek.
- BRYAT**'in net 13,08 TL, **BRISA**'nın net 3,24 TL ve **KORDS**'in net 0,26 TL temettü ödemeleri bugün gerçekleşecek.
- AFYON, ALCAR, AYDEM, CELHA, CIMSAS, DMSAS, DOBUR, DYOBY, ENJSA, FENER, GWINN, GARFA, JANTS, KAREL, KRGYO, KSTUR, NTGAZ, PETUN, PINSU, RAYSG, SUWEN, SKBNK, PRKAB** ve **SISE**'nin genel kurulları bugün geçecek.

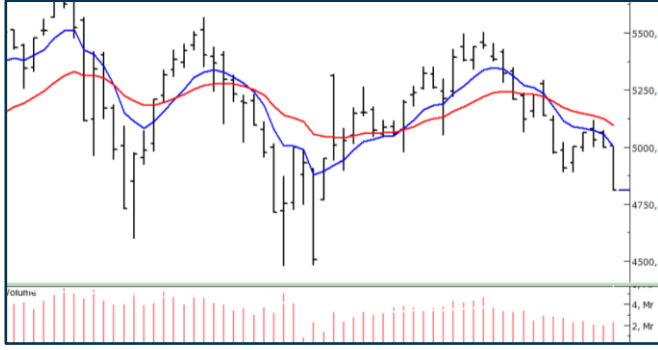
## Önemli Haberler

- Asya Borsaları, Alibaba'nın altı iş grubuna ayrılacağını açıklamasının ardından, Alibaba'nın Hong Kong'da işlem gören hisselerinin açılıştan %14'e yakın yükselmesiyle artıda işlem görüyor. Hang Seng %2,31, Çin Şangay %0,07 Japonya %1,07 yükseldi.

☀ seans içerisinde açıklanan haberler , ☾ Seans sonrası açıklanan haberler

Yasal Uyarı: Burada yer alan yatırım bilgi, yorum ve tavsiyeleri yatırım danışmanlığı kapsamında değildir. Yatırım danışmanlığı hizmeti, yetkili kuruluşlar tarafından kişilerin risk ve getiri tercihleri dikkate alınarak kişiye özel sunulmaktadır. Burada yer alan yorum ve tavsiyeler ise genel niteliktedir. Bu tavsiyeler mali durumunuz ile risk ve getiri tercihlerinize uygun olmayabilir. Bu nedenle, sadece burada yer alan bilgilere dayanarak yatırım kararı verilmesi beklentilerinize uygun sonuçlar doğurmayabilir.

## BIST100 Teknik Analiz



Bist100 endeksi Salı gününü %3,73 düşüşle 4811 puanda tamamladı. Endeksin günü 100 günlük ortalama desteği altında ve gün içerisinde görülen en düşük seviyeden tamamlaması teknik açıdan olumsuz.

100 günlük ortalamanın belirlediği 4850 ve 5000 yatay trendi en yakın direnç bölgeleri olarak karşımıza çıkıyor. Endekste satış baskısının azalması için yeniden 5000 üzerinde kapanışlara ihtiyacımız var.

Endeks 5000 direncini aşacak bir yükseliş gerçekleştirmezse 4700 ve 4600 yatay destekleri, düzeltme hareketinin ilk hedefleri olmayı sürdürecektir.

## VIOP30 Teknik Analiz

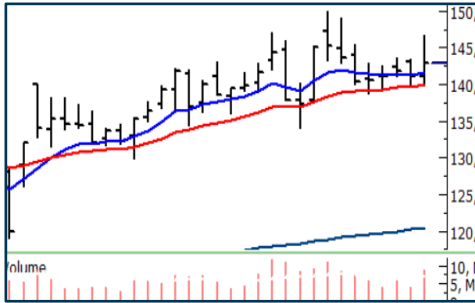


Nisan Vade endeks30 sözleşmesi dünkü kapanışı ile Kasım 2021'den sonra ilk kez 120 günlük ortalamasının altında kapanış yaptı.

Açık pozisyon sayısında artış olmaması dünkü düşüşün bir ayı tuzağı ihtimalini artırıyor.

Sözleşme bugün kısa sürede toparlanıp 5400 üzerine çıkamazsa yeniden 5500-6000 aralığına dönebiliriz. Buna karşın 5400'ün direnç olarak çalışması 200 günlük ortalama desteğinin bulunduğu 4850'nin hedef olmasına neden olur. Kısa vadede 5400'ün direnç olup olmayacağı önemli.

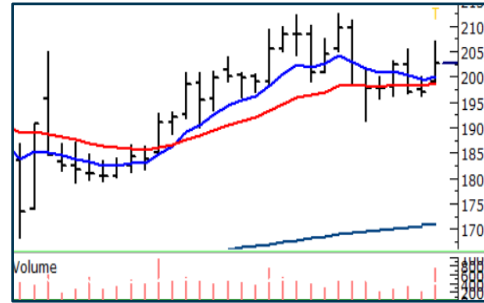
## Teknik Analiz Hisse Önerileri



### BIMAS

21 günlük ortalamasından destek bularak hareketini sürdürüyor. Hisse 140,00 TL yatay desteği üzerinde tutunması teknik açıdan olumlu.

Hedef Fiyat: 149,00 TL, 157,00 TL  
Zarar Kes: 137,00 TL



### CCOLA

CCOLA 21 günlük ortalamasından destek bularak yükseldi. 205,50 TL direnci üzerinde kalıcı olabilirse teknik görüntü güçlenecektir.

Hedef Fiyat: 212,00 TL, 220,00 TL  
Zarar Kes: 194,00 TL

## Phillip Portföy Yatırım Fonları

### Yatırım Fonu Nedir?

Yatırım fonları, birçok bireysel yatırımcının parasının bir havuzda toplandığı ve onlar adına portföy yönetiminin yapıldığı finansal enstrümanlardır. Fonlar, yatırımcının belirlediği farklı risk ve getiri beklentilerine göre değerlendirilirken; hisse senedi, tahvil, repo, kıymetli madenler, emtia ve mevduat gibi farklı araçlar üzerinden değerlendirilmektedir.

### Yatırım Fonları Nasıl Alınır?

TEFAS'da işlem gören tüm yatırım fonlarını öncelikle PhillipCapital'de yer alan hesabınız üzerinden alabilir veya hesap açarak kolayca erişim sağlayabilirsiniz. Buna ek olarak Türkiye'deki her banka ve aracı kurum platformlarından alım-satım gerçekleştirilebilir.

### PPB / PHILLIP PORTFÖY BİRİNCİ HİSSE SENEDİ FONU

- Fon toplam değerinin en az %80'i devamlı olarak yerli ihraççıların hisse senetlerine yatırılır. Yatırım yapılacak sermaye piyasası araçlarının seçiminde, temel analize dayalı yöntemler kullanarak gelecekte büyüme ve karlılık artışı vadeden, yeni yatırım iştahına sahip ve getirilerini küçük ortaklarıyla paylaşımına açık, yatırımcı dostu yönetimlerce idare edilen şirketlerin hisselerine, teknik analiz yöntemleriyle alım satım seviyeleri tespit edilerek yatırım yapılır.

Birim Pay Fiyatı	<b>2,654127</b>
Günlük Getiri (%)	<b>-3,24%</b>
2022 yılı başından bu yana (%)	<b>175,52%</b>
Fon alış valörü	T+1
Fon Satış valörü	T+2

### PPS / PHILLIP PORTFÖY BİRİNCİ SERBEST FON

- Fon, yerli ve yabancı para ve sermaye araçlarının spot ve vadeli fiyatlarının, gün içi fiyat dalgalanmalarından doğan arbitraj fırsatlarını kullanarak yatırımcılarına getiri sağlamayı amaçlar. Fon bu fırsatları değerlendirirken risklerini uygun gördüğü yüksek korelasyonlu yurt içi ve yurt dışı finansal ürünler yardımıyla hedge eder.
- Yatırımcıların fondan maksimum verimi almaları için yatırım vadelerini 6 ay ve üzerinde tutmaları tavsiye olunur.*

Birim Pay Fiyatı	<b>1,195304</b>
Günlük Getiri (%)	<b>-0,27%</b>
Halka Arz Getiri (%)	<b>19,53%</b>
Fon alış valörü	T+1
Fon Satış valörü	T+2

Fon Portföyündeki Varlıklar: BIST payları ve VIOP sözleşmeleri

### PJL / PHILLIP PORTFÖY PARA PİYASASI FONU

- Fon portföyünün tamamı devamlı olarak, vadesine en fazla 184 gün kalmış, likiditesi yüksek para ve sermaye piyasası araçlarından oluşacak ve Fon portföyünün günlük olarak hesaplanan ağırlıklı ortalama vadesi en fazla 45 gün olacaktır.

Birim Pay Fiyatı	<b>1,317362</b>
Günlük Getiri (%)	<b>0,064%</b>
2022 yılı başından bu yana (%)	<b>25,65%</b>
Fon alış valörü	T+0
Fon Satış valörü	T+0

Fon Portföyündeki Varlıklar: Borçlanma Senetleri %52,64, T.Repo %20,76, TPP %19,36, Mevduat %4,79, Özel Sektör Kira Sertifikası %2,45

Yasal Uyarı: Burada yer alan yatırım bilgi, yorum ve tavsiyeleri yatırım danışmanlığı kapsamında değildir. Yatırım danışmanlığı hizmeti, yetkili kuruluşlar tarafından kişilerin risk ve getiri tercihleri dikkate alınarak kişiye özel sunulmaktadır. Burada yer alan yorum ve tavsiyeler ise genel niteliktedir. Bu tavsiyeler mali durumunuz ile risk ve getiri tercihlerinize uygun olmayabilir. Bu nedenle, sadece burada yer alan bilgilere dayanarak yatırım kararı verilmesi beklentilerinize uygun sonuçlar doğurmayabilir.

Kod	14	50	RSI	StochS	MACD	CCI	Kod	14	50	RSI	StochS	MACD	CCI
	Günlük H.O.	Günlük H.O.						Günlük H.O.	Günlük H.O.				
AEFES	●	●	●	●	●	●	KARSN	●	●	●	●	●	●
AGHOL	●	●	●	●	●	●	KCAER	●	●	●	●	●	●
AKBNK	●	●	●	●	●	●	KCHOL	●	●	●	●	●	●
AKFGY	●	●	●	●	●	●	KERVT	●	●	●	●	●	●
AKSA	●	●	●	●	●	●	KLRHO	●	●	●	●	●	●
AKSEN	●	●	●	●	●	●	KMPUR	●	●	●	●	●	●
ALARK	●	●	●	●	●	●	KONTR	●	●	●	●	●	●
ALBRK	●	●	●	●	●	●	KORDS	●	●	●	●	●	●
ALGYO	●	●	●	●	●	●	KOZAA	●	●	●	●	●	●
ALKIM	●	●	●	●	●	●	KOZAL	●	●	●	●	●	●
ARCLK	●	●	●	●	●	●	KRDMD	●	●	●	●	●	●
ASELS	●	●	●	●	●	●	KZBGY	●	●	●	●	●	●
ASUZU	●	●	●	●	●	●	MAVI	●	●	●	●	●	●
AYDEM	●	●	●	●	●	●	MGROS	●	●	●	●	●	●
BAGFS	●	●	●	●	●	●	NTHOL	●	●	●	●	●	●
BASGZ	●	●	●	●	●	●	ODAS	●	●	●	●	●	●
BERA	●	●	●	●	●	●	OTKAR	●	●	●	●	●	●
BIMAS	●	●	●	●	●	●	OYAKC	●	●	●	●	●	●
BIOEN	●	●	●	●	●	●	PETKM	●	●	●	●	●	●
BRYAT	●	●	●	●	●	●	PGSUS	●	●	●	●	●	●
BUCIM	●	●	●	●	●	●	PSGYO	●	●	●	●	●	●
CCOLA	●	●	●	●	●	●	SAHOL	●	●	●	●	●	●
CEMTS	●	●	●	●	●	●	SASA	●	●	●	●	●	●
CIMSA	●	●	●	●	●	●	SELEC	●	●	●	●	●	●
DOAS	●	●	●	●	●	●	SISE	●	●	●	●	●	●
DOHOL	●	●	●	●	●	●	SKBNK	●	●	●	●	●	●
ECILC	●	●	●	●	●	●	SMRTG	●	●	●	●	●	●
EGEEN	●	●	●	●	●	●	SNGYO	●	●	●	●	●	●
EKGYO	●	●	●	●	●	●	SOKM	●	●	●	●	●	●
ENJSA	●	●	●	●	●	●	TAVHL	●	●	●	●	●	●
ENKAI	●	●	●	●	●	●	TCELL	●	●	●	●	●	●
ERBOS	●	●	●	●	●	●	THYAO	●	●	●	●	●	●
EREGL	●	●	●	●	●	●	TKFEN	●	●	●	●	●	●
EUREN	●	●	●	●	●	●	TKNSA	●	●	●	●	●	●
FENER	●	●	●	●	●	●	TMSN	●	●	●	●	●	●
FROTO	●	●	●	●	●	●	TOASO	●	●	●	●	●	●
GARAN	●	●	●	●	●	●	TSKB	●	●	●	●	●	●
GESAN	●	●	●	●	●	●	TSPOR	●	●	●	●	●	●
GLYHO	●	●	●	●	●	●	TTKOM	●	●	●	●	●	●
GSDHO	●	●	●	●	●	●	TTRAK	●	●	●	●	●	●
GUBRF	●	●	●	●	●	●	TUKAS	●	●	●	●	●	●
GWIND	●	●	●	●	●	●	TUPRS	●	●	●	●	●	●
HALKB	●	●	●	●	●	●	TURSG	●	●	●	●	●	●
HEKTS	●	●	●	●	●	●	ULKER	●	●	●	●	●	●
IPEKE	●	●	●	●	●	●	VAKBN	●	●	●	●	●	●
ISCTR	●	●	●	●	●	●	VESBE	●	●	●	●	●	●
ISDMR	●	●	●	●	●	●	VESTL	●	●	●	●	●	●
ISFIN	●	●	●	●	●	●	YKBNK	●	●	●	●	●	●
ISGYO	●	●	●	●	●	●	YYLGD	●	●	●	●	●	●
JANTS	●	●	●	●	●	●	ZOREN	●	●	●	●	●	●

Yasal Uyarı: Burada yer alan yatırım bilgi, yorum ve tavsiyeleri yatırım danışmanlığı kapsamında değildir. Yatırım danışmanlığı hizmeti, yetkili kuruluşlar tarafından kişilerin risk ve getiri tercihleri dikkate alınarak kişiye özel sunulmaktadır. Burada yer alan yorum ve tavsiyeler ise genel niteliktedir. Bu tavsiyeler mali durumunuz ile risk ve getiri tercihlerinize uygun olmayabilir. Bu nedenle, sadece burada yer alan bilgilere dayanarak yatırım kararı verilmesi beklentilerinize uygun sonuçlar doğurmayabilir.