

**21 Mart 2024**

## Açılıştan Kapanışa Piyasalar

BIST	Kapanış 20.03.2024	Günlük Değişim	Yurt Dışı Piyasalar	20.03.2024 (18.10)	21.03.2024 (07:45)	BIST Kapanış Sonrası Değişim
BIST 100	8.955,12	0,28%	S&P 500 Vadeli	5.244,50	5.308,00	1,21%
BIST 30	9.580,17	0,18%	Euro Stoxx 50 CFD	5.021,00	5.077,00	1,12%
BIST Banka	10.158,48	0,88%	ABD 10 Yıllık (bps)	4,28	4,26	-3
BIST Sanayi	13.938,89	0,41%	Brent	85,99	86,54	0,64%
BIST 30 Yakın Vade	9.942,50	0,08%	Ons Altın	2.158,25	2.203,22	2,08%
Türkiye 2 Yıllık (bps)	47,54	0	USDTRY	32,39	32,39	0,02%
Türkiye 10 Yıllık (bps)	27,00	0	Nikkei 225	39.958,34	40.780,05	2,06%

## Önemli Haberler

- ABD Merkez Bankası (Fed) politika faizini değiştirmeyerek %5,25-%5,50 düzeyinde bıraktı. Böylece Fed art arda 5 toplantıda faizleri değiştirmede. Açıklamada faiz indirimi için enflasyon konusunda daha fazla güvene ihtiyaç olduğu belirtildi. Ayrıca Fed Başkanı Powell yakın vadede bilanço daraltma hızının yavaşlatılmasının uygun olacağını belirtti.
- Altın, Fed'in bu yıl üç faiz indirimi öngörüsünü korumasının ardından ilk kez ons başına 2.200 doların üzerine çıktı.
- Enerji Bilgi İdaresi (EIA), ABD'nin ham petrol stoklarının geçen hafta tahminlerin üzerinde düştüğünü, benzin stoklarının ise beklenenden fazla azaldığını açıkladı.

## Ekonomik Takvim

	Veri	Açıklanan	Beklenti
14:00	Türkiye, TCMB Faiz Kararı	%45,00	%45,00
15:30	ABD, İşsizlik Haklarından Yararlanma Başvuruları	212 Bin	209 Bin
15:30	ABD, Philadelphia Fed İmalat Endeksi (Mart)	-2,6	:5,2
16:45	ABD, Üretim PMI (Öncü Veri/ Mart)	51,8	52,2
16:45	ABD, Hizmet PMI (Öncü Veri / Mart)	52,0	52,3

## Hak Kullanımları

- EGPRO, SEFKK** genel kurul toplantıları bugün gerçekleştirilecek.

## Tedbir Kararları

- KSTUR** payları VBTS kapsamında 19/04/2024 seans sonuna kadar emir paket tedbiri ile işlem görecektir.

## Günlük Hisse Önerileri

- Günlük hisse önerilerimiz **AKGRT, FROTO** ve **ZOREN**'dir. Öneriler hakkında detayları görmek için [tıklayabilirsiniz](#).

## KAP Haberleri

- **CELL**, 2023 yılında geçtiğimiz yılın aynı dönemine göre %82 artışla 12,5 milyar TL net kâr elde etti.
- **TKNSA**, 2023 yılında geçtiğimiz yılın aynı dönemine göre %43 artışla 747 milyon TL net kâr elde etti.
- **KORDS**, 2023 yılında geçtiğimiz yılın aynı dönemine göre %86 azalışla 183,3 milyon TL net kâr elde etti.
- **EGGUB**, 2023 yılında geçtiğimiz yılın aynı dönemine göre %63 azalışla 370 milyon TL net kâr elde etti.
- **KCAER**, 2023 yılında geçtiğimiz yılın aynı dönemine göre %23 artışla 1,2 milyar TL net kâr elde etti.
- **RYSAS**, 2023 yılında geçtiğimiz yılın aynı dönemine göre %197 artışla 741 milyon TL net kâr elde etti.
- **ARZUM**, 2023 yılında 53 milyon TL net kâr elde etti.
- **AGROT**, bağlı ortaklığı olan Ayazağa Depoculuk A.Ş. depoculuk ruhsatı alarak faaliyetlerine başladı. Bu kapsamda, Fastlog Otomotiv A.Ş. ile bağlı ortaklığı arasında "İşletmecilik Sözleşmesi" imzalandı. Sözleşmeye göre 2024 yılı için 1,1 milyar TL, 2025 yılı için 3,2 milyar TL'lik ciro hedeflenmektedir.
- **KCHOL**, yönetim kurulu hisse başına net 7,20 TL kâr payı kararı aldı. Genel kurul kabul ederse ödeme 24 Nisan'da gerçekleşecek.
- **MAVI**, gerçekleşen sermaye artırımını nedeniyle kâr payı dağıtım kararını güncellendi. Kâr payı dağıtım kararı hisse başına net net 3,82 TL'den 1,91 TL'ye revize edildi. Kâr payı ödeme tarihi ise 6 Mayıs 2024 olarak sabit kaldı.
- **OTKAR**, Romanya Milli Savunma Bakanlığı'nın şirketi olan C.N. Romtehnica S.A.'nın açmış olduğu, 4x4 Taktik Tekerlekli Zırhlı araç alımı ile ilgili ihaleye teklif verdi.
- **SKYMD**, yönetim kurulu hisse başına net 0,13 TL kâr payı kararı aldı. Genel kurul kabul ederse ödeme 27 Mart'ta gerçekleşecek.
- **SNICA**, Alt yapı ve üst yapı boru, kombi ve radyatör ürünleri satış sözleşmeleri kapsamında toplam 60.000.000 TL tutarında ürün satış sözleşmeleri imzaladı. Şirketin son dört çeyrek hasılatı 1,3 milyar TL'dir.

\*Bültendeki haberler, Kamuyu Aydınlatma Platformu'na bugün saat 08:30'a kadar gelen haberleri kapsamaktadır.

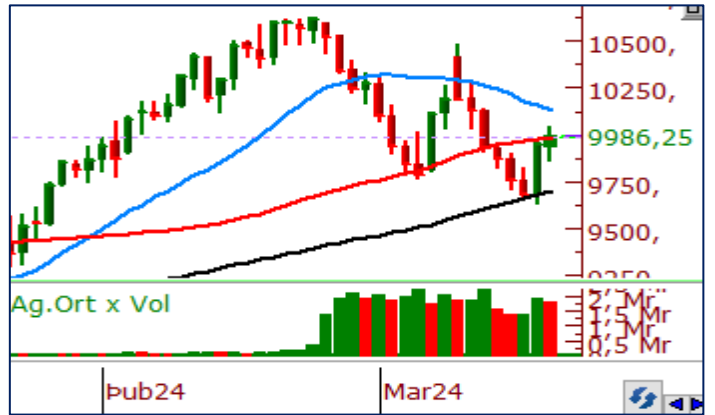
## BİST 100 Teknik Analizi



BİST 100 endeksi son işlem gününde 8.905-9.027 puan aralığında hareket ederek günü %0,28 oranında değer kazanarak 8.955 puandan tamamladı. Endekste 48 hisse değer kazanırken 50 hisse değer kaybetti.

BİST 100 endeksinde haftanın ilk işlem günündeki alıcılı havanın dün de devam ettiğini gördük. Özellikle bankacılık sektörünün desteği ile birlikte gün içerisinde kritik 9.000 puan direncini aşan BİST100 endeksi, her ne kadar 9.000 puan üzerinde kapanış gerçekleştiremese de dünki yükselişini teknik göstergelerin güç kazanmasından dolayı olumlu olarak değerlendiriyoruz. Dünkü kapanışı ile 10 günlük kısa vadeli ortalamasını da aşan endekste 9.150 seviyesi önemli bir direnç bölgesi olarak karşımıza çıkıyor. Bugün açıklanacak TCMB faiz kararı endeks üzerinde volatilitte yaratabilir.

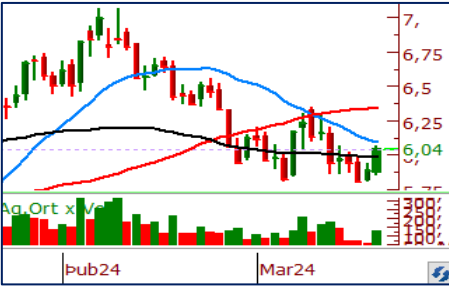
## VIOP 30 Teknik Analizi



Nisan Vadeli Endeks 30 kontratı son işlem gününde 9.863-10.047 puan aralığında hareket ederek son işlem gününü 9.942 puandan tamamladı. Akşam seansı kapanışı ise 9.986 puandan gerçekleşti.

Geçtiğimiz haftadan itibaren satış baskısının devam ettiği Nisan vadeli endeks sözleşmesinin haftanın ilk işlem gününde 50 günlük ortalamasının belirlediği 9.638 seviyesinden destek olarak günü yükseliş ile tamamladığını görmüştük. Dünkü kapanışı ile 50 günlük ortalamasının üzerinde kalmayı sürdürebilen Nisan vadeli endeks sözleşmesinin dünki kapanışını teknik açıdan olumlu olarak değerlendiriyoruz. Endeks sözleşmesinde bugün 10 günlük ve 50 günlük ortalamaların üzerinde tutunmalar devam edebilirse dünki yükseliş eğilimi bugün de devam edebilir.

## Teknik Analiz Hisse Önerileri



### AKGRT

5,85 TL yatay destek bölgesinden destek bularak yükselen AKGRT, son işlem gününde kısa vadeli ortalamaları üzerinde kapanış gerçekleştirdi. 6,00 TL seviyesinin üzerinde tutunmaların devamı hissedeği yükselişleri hızlandırabilir.

**Hedef Fiyat: 6,25 TL**

**Zarar Kes: 5,85 TL**



### FROTO

Hafta başında kısa vadeli ortalamasının üzerinde günü tamamlayan FROTO, son işlem gününde bu ortalamasının üzerinde tutunmayı başarmış. Teknik göstergelerin de güçlendiği hissede yükseliş eğilimi bugün de devam edebilir.

**Hedef Fiyat: 1165,00 TL**

**Zarar Kes: 1105,00 TL**



### ZOREN

Son işlem gününde ZOREN, 5,40 TL yatay direnci üzerinde kapanış gerçekleştirdi. Hisse bugün 5,55 TL üzerinde tutunabilirse 8 ve 21 günlük ortalamalarından destek olarak yükselişini sürdürebilir.

**Hedef Fiyat: 5,88 TL**

**Zarar Kes: 5,40 TL**

## Phillip Portföy Yatırım Fonları

## PPB / PHİLLİP PORTFÖY BİRİNCİ HİSSE SENEDİ FONU

Fon toplam değerinin en az %80'i devamlı olarak yerli ihraççıların ortaklık payları ile ihraççı paylarından oluşan endeksleri takip etmek üzere kurulan borsa yatırım fonları katılma paylarına yatırılır. Yatırım yapılacak sermaye piyasası araçlarının seçiminde, risk/getiri değerlendirmeleri sonucunda belirlenenler ve nakde dönüşümü kolay olanlar tercih edilir. Fon portföyüne yabancı yatırım araçları dahil edilebilir. Ancak, fon portföyüne fon toplam değerinin en fazla %20'si oranında yabancı para ve sermaye piyasası araçları dahil edilebilir.

<https://www.phillipportfoy.com.tr/yatirimfonu/PPB>

## PJL / PHİLLİP PORTFÖY PARA PİYASASI FONU

Fon portföyünün tamamı devamlı olarak, vadesine en fazla 184 gün kalmış, likiditesi yüksek para ve sermaye piyasası araçlarından oluşacak ve Fon portföyünün günlük olarak hesaplanan ağırlıklı ortalama vadesi en fazla 45 gün olacaktır.

<https://www.phillipportfoy.com.tr/yatirimfonu/PJL>

## PPE / PHİLLİP PORTFÖY USD Cinsi Serbest(Döviz) Fonu

Fon Türkiye Hazinesinin ve yüksek kredi notu olan şirketlerin çıkardığı eurobondlara yatırım yapar. Fon büyüklüğünün minimum %80'i sürekli olarak dolar cinsi finansal ürünlere yatırım yapar. Piyasa şartlarına bağlı olarak, fonun durasyonunun 3 -5 yıl aralığında olması planlanmaktadır. Fon yatırımları USD cinsinden yapılabilmektedir. Fon yatırım süresi sınırsız olup, fondan çıkış için herhangi bir cezai ödeme olmamaktadır.

<https://www.phillipportfoy.com.tr/yatirimfonu/PPE>

## PPS / PHİLLİP PORTFÖY BİRİNCİ SERBEST FONU

BIST'de işlem gören ortaklık payları ile ihraççı paylarından oluşan endeksleri takip etmek üzere kurulan borsa yatırım fonları katılma paylarına veya BIST pay endekslerine dayalı türev araçlara yatırım yaparak eşik değer üzerinde getiri yaratmayı hedefler.

<https://www.phillipportfoy.com.tr/yatirimfonu/PPS>

## PFO/PHİLLİP PORTFÖY FON SEPETİ FONU

Fon toplam değerinin en az %80'i devamlı olarak, yatırım fonları ve borsa yatırım fonlarının katılma paylarına yatırılır. Fon stratejisi kapsamında yapılan çeşitlendirme ile yatırımcının finansal piyasalardaki kazanca iştirak etmesi hedeflenmektedir.

<https://www.phillipportfoy.com.tr/yatirimfonu/PFO>

## PHİLLİP PORTFÖY FONLARI

Fon adı	BİRİNCİ HİSSE SENEDİ FONU	Fon adı	BİRİNCİ SERBEST FON	Fon adı	SERBEST (DÖVİZ) FON	Fon adı	Fon Sepeti Fonu	Fon adı	PARA PİYASASI FONU
Fon Kodu	PPB	Fon Kodu	PPS	Fon Kodu	PPE	Fon Kodu	*PFO	Fon Kodu	PJL
Birim Pay Fiyatı	6.170420	Birim Pay Fiyatı	1.564262	Birim Pay Fiyatı	34.953534	Birim Pay Fiyatı	1.082354	Birim Pay Fiyatı	1.842929
Günlük Getiri	1.09%	Günlük Getiri	-0.06%	Günlük Getiri	0.37%	Günlük Getiri	1.36%	Günlük Getiri	0.120%
2024 yılı getiri	27.63%	2024 yılı getiri	8.56%	2024 yılı getiri	9.87%	İhraç tarihinden bugüne(03.01.2024)	8.24%	Mevduat Karşılığı	46.25%
Fon Alış Valörü	T+1	Fon Alış Valörü	T+1	Fon Alış Valörü	T+1	Fon Alış Valörü	T+1	Fon Alış Valörü	T+0
Fon Satış Valörü	T+2	Fon Satış Valörü	T+3	Fon Satış Valörü	T+3	Fon Satış Valörü	T+3	Fon Satış Valörü	T+0

\*PFO fiyatı t-1 günü göstermektedir.

BIST 100 ŞİRKETLERİ DESTEK/DİRENÇ TABLOSU

HİSSELER	PİVOT DESTEKLER			PİVOT DİRENÇLER			HİSSELER	PİVOT DESTEKLER			PİVOT DİRENÇLER						
	Destek 1	Destek 2	Destek 3	Kapanış	Pivot	Direnç 1		Direnç 2	Direnç 3	Destek 1	Destek 2	Destek 3	Kapanış	Pivot	Direnç 1	Direnç 2	Direnç 3
AEFES	141,10	137,10	134,80	145,10	143,40	147,40	149,70	153,70	ISMEN	32,79	32,15	31,39	33,42	33,55	34,19	34,95	35,59
AGHOL	246,17	242,33	238,17	250,00	250,33	254,17	258,33	262,17	IZENR	28,03	27,85	27,51	28,20	28,37	28,55	28,89	29,07
AHGGAZ	13,83	13,56	13,37	14,10	14,02	14,29	14,48	14,75	IZMDC	6,33	6,27	6,20	6,39	6,40	6,46	6,53	6,59
AKBNK	41,87	41,09	40,31	42,64	42,65	43,43	44,21	44,99	KARSN	10,60	10,40	10,05	10,80	10,95	11,15	11,50	11,70
AKCNS	144,33	142,67	140,63	146,00	146,37	148,03	150,07	151,73	KAYSE	31,19	30,81	30,43	31,56	31,57	31,95	32,33	32,71
AKFYE	26,33	25,79	25,07	26,86	27,05	27,59	28,31	28,85	KCAER	52,88	51,37	50,38	54,40	53,87	55,38	56,37	57,88
AKSA	99,77	96,53	93,37	103,00	102,93	106,17	109,33	112,57	KCHOL	181,30	175,40	171,60	187,20	185,10	191,00	194,80	200,70
AKSEN	35,23	34,87	34,37	35,60	35,73	36,09	36,59	36,95	KLSEK	62,90	62,20	61,15	63,60	63,95	64,65	65,70	66,40
ALARK	125,73	123,97	122,53	127,50	127,17	128,93	130,37	132,13	KMPUR	59,68	59,17	58,23	60,20	60,62	61,13	62,07	62,58
ALBRK	4,23	4,15	4,09	4,32	4,29	4,37	4,43	4,51	KONTR	233,23	229,27	224,13	237,20	238,37	242,33	247,47	251,43
ALFAS	88,48	86,82	84,83	90,15	90,47	92,13	94,12	95,78	KONYA	9818,33	9544,17	9328,33	10092,50	10034,17	10308,33	10524,17	10798,33
ARCLK	147,83	146,67	144,33	149,00	150,17	151,33	153,67	154,83	KORDS	103,60	101,60	100,20	105,60	105,00	107,00	108,40	110,40
ASELS	55,50	55,05	54,50	55,95	56,05	56,50	57,05	57,50	KOZAA	46,97	46,51	45,63	47,42	47,85	48,31	49,19	49,65
ASGYO	14,42	14,29	14,11	14,54	14,60	14,73	14,91	15,04	KOZAL	21,96	21,76	21,38	22,16	22,34	22,54	22,92	23,12
ASTOR	96,68	95,47	93,88	97,90	98,27	99,48	101,07	102,28	KRDMD	23,38	23,16	22,84	23,60	23,70	23,92	24,24	24,46
BERA	17,45	17,03	16,62	17,87	17,86	18,28	18,69	19,11	MAVI	73,28	72,07	70,48	74,50	74,87	76,08	77,67	78,88
BIENY	41,22	40,82	40,26	41,62	41,78	42,18	42,74	43,14	MGROS	457,33	450,17	439,33	464,50	468,17	475,33	486,17	493,33
BIMAS	379,83	377,17	373,33	382,50	383,67	386,33	390,17	392,83	MIATK	71,60	69,30	66,60	73,90	74,30	76,60	79,30	81,60
BIOEN	18,13	17,94	17,63	18,31	18,44	18,63	18,94	19,13	ODAS	9,18	9,10	8,96	9,27	9,32	9,40	9,54	9,62
BOBET	34,08	33,26	32,70	34,90	34,64	35,46	36,02	36,84	OTKAR	465,17	455,08	442,42	475,25	477,83	487,92	500,58	510,67
BRSAN	612,33	602,67	595,83	622,00	619,17	628,83	635,67	645,33	OYAKC	59,55	59,00	57,90	60,10	60,65	61,20	62,30	62,85
BRYAT	3589,17	3528,33	3476,67	3650,00	3640,83	3701,67	3753,33	3814,17	PENTA	19,18	19,00	18,66	19,35	19,52	19,70	20,04	20,22
BUCIM	7,88	7,82	7,76	7,94	7,94	8,00	8,06	8,12	PETKM	22,60	22,30	21,78	22,90	23,12	23,42	23,94	24,24
CANTE	17,06	16,94	16,73	17,18	17,27	17,39	17,60	17,72	PGSUS	782,83	776,17	766,33	789,50	792,67	799,33	809,17	815,83
CCOLA	566,00	558,00	548,50	574,00	575,50	583,50	593,00	601,00	QUAGR	4,02	3,95	3,90	4,08	4,07	4,14	4,19	4,26
CIMSA	31,08	30,36	29,40	31,80	32,04	32,76	33,72	34,44	SAHOL	75,78	74,37	73,08	77,20	77,07	78,48	79,77	81,18
CWENE	272,92	270,58	266,17	275,25	277,33	279,67	284,08	286,42	SASA	38,03	37,35	36,53	38,72	38,85	39,53	40,35	41,03
DOAS	316,83	313,17	305,83	320,50	324,17	327,83	335,17	338,83	SDTTR	324,83	320,92	313,33	328,75	332,42	336,33	343,92	347,83
DOHOL	12,60	12,45	12,30	12,75	12,75	12,90	13,05	13,20	SISE	46,79	46,49	46,05	47,08	47,23	47,53	47,97	48,27
ECILC	54,55	53,25	52,55	55,85	55,25	56,55	57,25	58,55	SKBNK	4,31	4,26	4,19	4,37	4,38	4,43	4,50	4,55
ECZYT	240,80	235,10	231,20	246,50	244,70	250,40	254,30	260,00	SMRTG	55,13	54,12	52,53	56,15	56,72	57,73	59,32	60,33
EGEEN	14497,50	13992,50	13640,00	15002,50	14850,00	15355,00	15707,50	16212,50	SOKM	63,10	62,30	61,45	63,90	63,95	64,75	65,60	66,40
EKGYO	10,47	10,16	9,73	10,77	10,90	11,21	11,64	11,95	TATEN	33,69	32,85	32,07	34,52	34,47	35,31	36,09	36,93
ENERY	156,63	151,17	147,23	162,10	160,57	166,03	169,97	175,43	TAVHL	164,27	161,73	159,77	166,80	166,23	168,77	170,73	173,27
ENJSA	56,80	56,05	55,40	57,55	57,45	58,20	58,85	59,60	TCELL	63,33	62,37	61,13	64,30	64,57	65,53	66,77	67,73
ENKAI	35,17	34,87	34,27	35,48	35,77	36,07	36,67	36,97	THYAO	275,92	273,58	270,67	278,25	278,83	281,17	284,08	286,42
EREGL	43,48	43,18	42,58	43,78	44,08	44,38	44,98	45,28	TKFEN	41,79	41,37	40,51	42,22	42,65	43,07	43,93	44,35
EUPWR	151,30	149,60	147,00	153,00	153,90	155,60	158,20	159,90	TOASO	272,25	269,75	267,00	274,75	275,00	277,50	280,25	282,75
EUREN	16,65	16,51	16,22	16,80	16,94	17,08	17,37	17,51	TSKB	8,48	8,38	8,26	8,57	8,60	8,70	8,82	8,92
FROTO	1102,33	1070,67	1045,33	1134,00	1127,67	1159,33	1184,67	1216,33	TTKOM	28,75	28,43	27,97	29,06	29,21	29,53	29,99	30,31
GARAN	63,35	62,50	61,80	64,20	64,05	64,90	65,60	66,45	TTRAK	914,33	905,67	897,83	923,00	922,17	930,83	938,67	947,33
GESAN	67,72	66,93	65,37	68,50	69,28	70,07	71,63	72,42	TUKAS	8,21	7,87	7,65	8,56	8,43	8,77	8,99	9,33
GUBRF	163,17	160,53	155,97	165,80	167,73	170,37	174,93	177,57	TUPRS	169,43	167,07	163,63	171,80	172,87	175,23	178,67	181,03
GWIND	24,88	24,72	24,44	25,04	25,16	25,32	25,60	25,76	ULKER	103,87	102,63	101,07	105,10	105,43	106,67	108,23	109,47
HALKB	13,27	13,17	12,97	13,38	13,47	13,57	13,77	13,87	VAKBN	13,23	13,14	12,96	13,32	13,41	13,50	13,68	13,77
HEKTS	17,04	16,89	16,64	17,20	17,29	17,44	17,69	17,84	VESTL	76,63	75,27	74,53	78,00	77,37	78,73	79,47	80,83
IPEKE	38,04	37,70	37,06	38,38	38,68	39,02	39,66	40,00	YEOTK	210,57	208,73	205,17	212,40	214,13	215,97	219,53	221,37
ISCTR	10,57	10,42	10,19	10,73	10,80	10,95	11,18	11,33	YKBNK	23,53	22,67	22,05	24,40	24,15	25,01	25,63	26,49
ISDMR	35,96	35,74	35,42	36,18	36,28	36,50	36,82	37,04	YYLGD	13,90	13,43	13,08	14,36	14,25	14,72	15,07	15,54
ISGYO	15,16	15,02	14,81	15,29	15,37	15,51	15,72	15,86	ZOREN	5,39	5,17	5,05	5,60	5,51	5,73	5,85	6,07

Burada yer alan yatırım bilgi, yorum ve tavsiyeleri yatırım danışmanlığı kapsamında değildir. Yatırım danışmanlığı hizmeti, yetkili kuruluşlar tarafından kişilerin risk ve getiri tercihleri dikkate alınarak kişiye özel sunulmaktadır. Burada yer alan yorum ve tavsiyeler ise genel niteliktedir. Bu tavsiyeler mali durumunuz ile risk ve getiri tercihlerinize uygun olmayabilir. Bu nedenle, sadece burada yer alan bilgilere dayanarak yatırım kararı verilmesi beklentilerinize uygun sonuçlar doğurmayabilir.

Kod	14	50	RSI	StochS	MACD	CCI	Kod	14	50	RSI	StochS	MACD	CCI
	Günlük H.O.	Günlük H.O.						Günlük H.O.	Günlük H.O.				
AEFES	●	●	●	●	●	●	ISMEN	●	●	●	●	●	●
AGHOL	●	●	●	●	●	●	IZENR	●	●	●	●	●	●
AHGAZ	●	●	●	●	●	●	IZMDC	●	●	●	●	●	●
AKBNK	●	●	●	●	●	●	KARSN	●	●	●	●	●	●
AKCNS	●	●	●	●	●	●	KAYSE	●	●	●	●	●	●
AKFYE	●	●	●	●	●	●	KCAER	●	●	●	●	●	●
AKSA	●	●	●	●	●	●	KCHOL	●	●	●	●	●	●
AKSEN	●	●	●	●	●	●	KLSEK	●	●	●	●	●	●
ALARK	●	●	●	●	●	●	KMPUR	●	●	●	●	●	●
ALBRK	●	●	●	●	●	●	KONTR	●	●	●	●	●	●
ALFAS	●	●	●	●	●	●	KONYA	●	●	●	●	●	●
ARCLK	●	●	●	●	●	●	KORDS	●	●	●	●	●	●
ASELS	●	●	●	●	●	●	KOZAA	●	●	●	●	●	●
ASGYO	●	●	●	●	●	●	KOZAL	●	●	●	●	●	●
ASTOR	●	●	●	●	●	●	KRDMD	●	●	●	●	●	●
BERA	●	●	●	●	●	●	MAVI	●	●	●	●	●	●
BIENY	●	●	●	●	●	●	MGROS	●	●	●	●	●	●
BIMAS	●	●	●	●	●	●	MIATK	●	●	●	●	●	●
BIOEN	●	●	●	●	●	●	ODAS	●	●	●	●	●	●
BOBET	●	●	●	●	●	●	OTKAR	●	●	●	●	●	●
BRSAN	●	●	●	●	●	●	OYAKC	●	●	●	●	●	●
BRYAT	●	●	●	●	●	●	PENTA	●	●	●	●	●	●
BUCIM	●	●	●	●	●	●	PETKM	●	●	●	●	●	●
CANTE	●	●	●	●	●	●	PGSUS	●	●	●	●	●	●
CCOLA	●	●	●	●	●	●	QUAGR	●	●	●	●	●	●
CIMSA	●	●	●	●	●	●	SAHOL	●	●	●	●	●	●
CWENE	●	●	●	●	●	●	SASA	●	●	●	●	●	●
DOAS	●	●	●	●	●	●	SDTTR	●	●	●	●	●	●
DOHOL	●	●	●	●	●	●	SISE	●	●	●	●	●	●
ECILC	●	●	●	●	●	●	SKBNK	●	●	●	●	●	●
ECZYT	●	●	●	●	●	●	SMRTG	●	●	●	●	●	●
EGEEN	●	●	●	●	●	●	SOKM	●	●	●	●	●	●
EKGYO	●	●	●	●	●	●	TATEN	●	●	●	●	●	●
ENERY	●	●	●	●	●	●	TAVHL	●	●	●	●	●	●
ENJSA	●	●	●	●	●	●	TCELL	●	●	●	●	●	●
ENKAI	●	●	●	●	●	●	THYAO	●	●	●	●	●	●
EREGL	●	●	●	●	●	●	TKFEN	●	●	●	●	●	●
EUPWR	●	●	●	●	●	●	TOASO	●	●	●	●	●	●
EUREN	●	●	●	●	●	●	TSKB	●	●	●	●	●	●
FROTO	●	●	●	●	●	●	TTKOM	●	●	●	●	●	●
GARAN	●	●	●	●	●	●	TTRAK	●	●	●	●	●	●
GESAN	●	●	●	●	●	●	TUKAS	●	●	●	●	●	●
GUBRF	●	●	●	●	●	●	TUPRS	●	●	●	●	●	●
GWIND	●	●	●	●	●	●	ULKER	●	●	●	●	●	●
HALKB	●	●	●	●	●	●	VAKBN	●	●	●	●	●	●
HEKTS	●	●	●	●	●	●	VESTL	●	●	●	●	●	●
IPEKE	●	●	●	●	●	●	YEOTK	●	●	●	●	●	●
ISCTR	●	●	●	●	●	●	YKBNK	●	●	●	●	●	●
ISDMR	●	●	●	●	●	●	YYLGD	●	●	●	●	●	●
ISGYO	●	●	●	●	●	●	ZOREN	●	●	●	●	●	●