

Endeks	%	Değer	Pariteler	%	Değer	Y. Dışı Vadeli	%	Değer			
BIST100	↓	-3,20	5171,0	DolarTL	↑	0,05	18,78	S&P500	↓	-0,29	3902,5
BIST30	↓	-3,16	5615,9	EuroTL	↑	0,06	20,16	Altın Ons/\$	↑	0,08	1872,77
BIST30 Y.Vade	↓	-3,02	5807,0	EuroDolar	↑	0,04	1,07	Ham Petrol	↓	-0,75	74,46

KAP Haberleri

- ☪ **İZMDC**, %85,44 oranla bağlı ortaklığı İzdemir A.Ş. yönetim kurulu, İzmir ili Aliğa ilçesinde 2,06 MWe kurulu güce sahip ekonomik katma değer yaratmayı amaçlayan, teknik ve çevre standartlarına uygun olarak elektrik üretmek amacıyla yaklaşık 2.000.000 ABD doları değerinde çatı üzeri güneş enerji santrali yatırımı yapılmasına ve yatırımın en kısa sürede tamamlanmasına karar verdi. Ayrıca Manisa ilinde yenilenebilir enerji üretimi alanında 147 MWe üretim hacmine sahip arazi üzerine, 24,1 MWe kurulu gücünde yaklaşık 30.000.000 ABD doları değerinde fotovoltaik paneller yardımıyla güneş enerjisinden elektrik üretimi yapmak üzere yatırım yapılması planlanıyor. (P.Değ: 7,4 Milyar TL, F/K: -)
- ☪ **KCHOL**, Ford Motor Company ve SK On Co (SKO) ile Ankara'da gerçekleştirilmesi planlanan batarya üretimi işbirliği imkanlarının değerlendirilmesi amacıyla 14.03.2022'de ön niyetlerini içeren bağlayıcı olmayan bir Niyet Mektubu imzalamıştı. KCHOL, basın-yayın organlarında, söz konusu işbirliğinden vazgeçildiği yönünde çıkan haberler gerçeğini yansıtmadığını ve batarya yatırımı yapılmasına yönelik yaklaşımında herhangi bir değişiklik bulunmadığını duyurdu. (KCHOL: P.Değ: 192,7 Milyar TL, F/K: 4,0)
- ☪ **KLGYO**, "İstanbul Sapphire" adlı AVM ve seyir terasında HALKB'ye ait olan 146 gayrimenkul 760.000.000 TL bedelle KLGYO tarafından, 101 gayrimenkul 145.000.000 TL bedelle KLRHO'nun bağlı ortaklığı KBC Gıda tarafından olmak üzere 247 bağımsız bölümün toplam 905.000.000 TL'ye satın alınmasına ilişkin gayrimenkul satış vaadi sözleşmesi imzalandı. (P.Değ: 4,5 Milyar TL, F/K: 3,7)
- ☪ **MANAS**, %318 bedelsiz sermaye artırımını 13.01.2023'te gerçekleştirecek. (P.Değ: 0,9 Milyar TL, F/K: 69,0)
- ☪ **MEDTR** yönetim kurulu şirketin öz kaynaklarından karşılanmak üzere en fazla 150.000.000 TL değerinde fon ile hisse geri alımı gerçekleştirilmesine karar verdi. (P.Değ: 4,7 Milyar TL, F/K: 13,1)
- ☪ **PRKME**'nin %100 bağlı ortaklığı Konya Ilgın Elektrik A.Ş.'nin 49 yıl süreli elektrik üretim lisansının iptal edilmesi konusunda EPDK'ya yapmış olduğu itiraz reddedildi. EPDK'nın ilgili kararının yürütmesinin durdurulması istemli iptal davası devam etmektedir. (P.Değ: 3,4 Milyar TL, F/K: 6,6)

KAP Haberleri

- ☪ **TTKOM** tüketici finansman faaliyetlerde bulunmak üzere kurulan %100 bağlı ortaklığı TT Finansman A.Ş., BDDK'dan faaliyet izni aldı. (P.Değ: 81,9 Milyar TL, F/K: 19,5)
- ☪ **SNICA**, Elazığ OSB'deki üretim tesisinde bulunan mevcut çatı GES'e ek olarak 3,63 MWp güç kapasiteli ilave GES'in kurulması için 2.220.000 ABD doları yatırım yapılmasına ve yatırım teşvik belgesi için başvuruda bulunulmasına karar verdi. Gerekli izinlerin alınmasının ardından GES'in 3Ç22'de faaliyete geçmesi planlanıyor. (P.Değ: 3,7 Milyar TL, F/K: 60,3)
- ☪ **SOKE** halka arzında toplam 118,24 kat talep geldi. Böylece, Yurt İçi Bireysel Yatırımcılara tahsis edilen payların 159,17 katı, Yurt İçi Kurumsal Yatırımcılara tahsis edilen payların 47,42 katı ve Yurt Dışı Kurumsal Yatırımcılara tahsis edilen payların 11,09 katı talep geldi.
- ☪ **VBTYZ** Türkiye'de özel bir banka ile "Felaket kurtarma merkezi ana sistem ve veri depolama sistemleri" yenileme ve ek hizmetler konusunda anlaşta. Hizmetlerle birlikte iş 1 yıl içinde tamamlanacak. Toplam sözleşme bedeli 8,23 Milyon USD. (P.Değ: 1,4 Milyar TL, F/K: 20,2)

Genel Kurul, Sermaye Artırımı ve Temettümler

- ☪ **BJKAS**'ın genel kurulu bugün gerçekleşecek.
- ☪ **AYES**'in %100 bedelsiz sermaye artırımını bugün gerçekleştirecek.

Tedbir Kararları

- ☪ **DOGUB** ve **SEKFK** payları VBTS kapsamında 09/02/2023 seans sonuna kadar açığa satışa ve kredili işlemlere konu edilemeyecek.

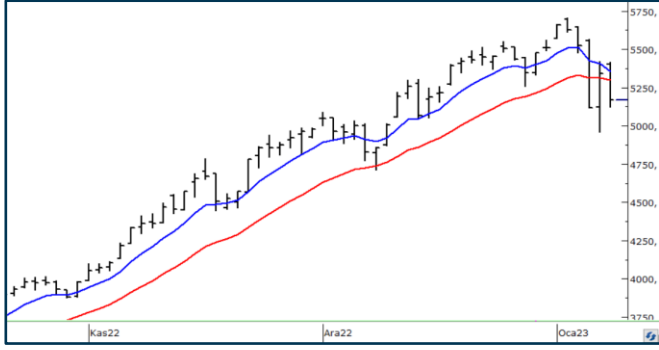
Önemli Haberler

- ☪ TCMB, bankaların bilançolarındaki Türk lirası oranının artmasını amaçlayan yeni düzenlemesine ilişkin uygulama talimatını bankalarla paylaştı. Bankalara menkul kıymet tutma yükümlülüğü için yeni hedefler veren, %60-70 arasında Türk lirası hedefini tutturarak bankaları ise ödüllendiren uygulamada kullanılacak formül de talimatta yer aldı.
- ☪ Asya hisse piyasalarında bugün karışık seyir hakim. Tatilden çıkan Japonya %0,69 yükselirken, Çin Şangay %0,18 geriledi.

☪ Seans öncesi ve seans içerisinde açıklanan haberler, ☪ Seans sonrası açıklanan haberler

Yasal Uyarı: Burada yer alan yatırım bilgi, yorum ve tavsiyeleri yatırım danışmanlığı kapsamında değildir. Yatırım danışmanlığı hizmeti, yetkili kuruluşlar tarafından kişilerin risk ve getiri tercihleri dikkate alınarak kişiye özel sunulmaktadır. Burada yer alan yorum ve tavsiyeler ise genel niteliktedir. Bu tavsiyeler mali durumunuz ile risk ve getiri tercihlerinize uygun olmayabilir. Bu nedenle, sadece burada yer alan bilgilere dayanarak yatırım kararı verilmesi beklentilerinize uygun sonuçlar doğurmayabilir.

BIST100 Teknik Analiz



5410'dan geçen kısa vadeli ortalama direncini aşamayan Bist100 endeksi Pazartesi gününü %3,20 düşüşle 5170 puanda tamamladı.

Endekste son fiyat hareketleriyle oluşan alçalan tepeler görüntüsü teknik açıdan olumsuz.

21 günlük ortalama ile yatay trendin kesiştiği 5300 önemli bir direnç olarak karşımıza çıkıyor. Endeks 5300 üzerinde kalıcı olabilirse satış baskısı hafifleyecektir.

3070 – 5700 yükselişinin ilk fibonacci desteği 5080'den geçiyor. 5080 desteği altında düzeltme hareketi 50 günlük ortalamanın geçtiği 4930'a ve bir sonraki fibonacci desteği olan 4700'e doğru derinleşebilir.

VIOP30 Teknik Analiz



Şubat vade Endeks30 sözleşmesi hareketli ortalama direncini aşamayıp günü 5800 desteği yakınlarında tamamladı.

21 günlük ortalama bugün için 6000'de direnç oluşturacak. Endeks 5770 desteği üzerinde tutunabilirse, 5770 - 6000 arası yatay bir seyir izleyebilir.

5770 yatay trend desteği altında saatlik kapanışlarda 50 günlük ortalama desteği (5660) ve 3900 - 6500 yükselişinin ikinci fibonacci desteği (5500) hedeflenerek kısa pozisyon alınabilir.

Phillip Portföy Yatırım Fonları

Yatırım Fonu Nedir?

Yatırım fonları, birçok bireysel yatırımcının parasının bir havuzda toplandığı ve onlar adına portföy yönetiminin yapıldığı finansal enstrümanlardır. Fonlar, yatırımcının belirlediği farklı risk ve getiri beklentilerine göre değerlendirilirken; hisse senedi, tahvil, repo, kıymetli madenler, emtia ve mevduat gibi farklı araçlar üzerinden değerlendirilmektedir.

Yatırım Fonları Nasıl Alınır?

TEFAS'da işlem gören tüm yatırım fonlarını öncelikle PhillipCapital'de yer alan hesabınız üzerinden alabilir veya hesap açarak kolayca erişim sağlayabilirsiniz. Buna ek olarak Türkiye'deki her banka ve aracı kurum platformlarından alım-satım gerçekleştirilebilir.

PPB / PHILLIP PORTFÖY BİRİNCİ HİSSE SENEDİ FONU

- Fon toplam değerinin en az %80'i devamlı olarak yerli ihraççıların hisse senetlerine yatırılır. Yatırım yapılacak sermaye piyasası araçlarının seçiminde, temel analize dayalı yöntemler kullanılarak gelecekte büyüme ve karlılık artışı vadeden, yeni yatırım iştahına sahip ve getirilerini küçük ortaklarıyla paylaşımına açık, yatırımcı dostu yönetimlerce idare edilen şirketlerin hisselerine, teknik analiz yöntemleriyle alım satım seviyeleri tespit edilerek yatırım yapılır.

Birim Pay Fiyatı	2,830452
Günlük Getiri (%)	-3,54%
2022 yılı başından bu yana (%)	193,82%
Fon alış valörü	T+1
Fon Satış valörü	T+2

PPS / PHILLIP PORTFÖY BİRİNCİ SERBEST FON

- Fon, yerli ve yabancı para ve sermaye araçlarının spot ve vadeli fiyatlarının, gün içi fiyat dalgalanmalarından doğan arbitraj fırsatlarını kullanarak yatırımcılarına getiri sağlamayı amaçlar. Fon bu fırsatları değerlendirirken risklerini uygun gördüğü yüksek korelasyonlu yurt içi ve yurt dışı finansal ürünler yardımıyla hedge eder.
- Yatırımcıların fondan maksimum verimi almaları için yatırım vadelerini 6 ay ve üzerinde tutmaları tavsiye olunur.*

Birim Pay Fiyatı	1,168068
Günlük Getiri (%)	0,07%
Halka Arz Getiri (%)	16,81%
Fon alış valörü	T+1
Fon Satış valörü	T+2

Fon Portföyündeki Varlıklar: BIST payları ve VIOP sözleşmeleri

PJL / PHILLIP PORTFÖY PARA PİYASASI FONU

- Fon portföyünün tamamı devamlı olarak, vadesine en fazla 184 gün kalmış, likiditesi yüksek para ve sermaye piyasası araçlarından oluşacak ve Fon portföyünün günlük olarak hesaplanan ağırlıklı ortalama vadesi en fazla 45 gün olacaktır.

Birim Pay Fiyatı	1,257395
Günlük Getiri (%)	0,055%
2022 yılı başından bu yana (%)	19,93%
Fon alış valörü	T+0
Fon Satış valörü	T+0

Fon Portföyündeki Varlıklar: Borçlanma Senetleri %52,64, T.Repo %20,76, TPP %19,36, Mevduat %4,79, Özel Sektör Kira Sertifikası %2,45

Yasal Uyarı: Burada yer alan yatırım bilgi, yorum ve tavsiyeleri yatırım danışmanlığı kapsamında değildir. Yatırım danışmanlığı hizmeti, yetkili kuruluşlar tarafından kişilerin risk ve getiri tercihleri dikkate alınarak kişiye özel sunulmaktadır. Burada yer alan yorum ve tavsiyeler ise genel niteliktedir. Bu tavsiyeler mali durumunuz ile risk ve getiri tercihlerinize uygun olmayabilir. Bu nedenle, sadece burada yer alan bilgilere dayanarak yatırım kararı verilmesi beklentilerinize uygun sonuçlar doğurmayabilir.

Kod	14	50	RSI	StochS	MACD	CCI	Kod	14	50	RSI	StochS	MACD	CCI
	Günlük H.O.	Günlük H.O.						Günlük H.O.	Günlük H.O.				
AEFES	●	●	●	●	●	●	KARSN	●	●	●	●	●	●
AGHOL	●	●	●	●	●	●	KCAER	●	●	●	●	●	●
AKBNK	●	●	●	●	●	●	KCHOL	●	●	●	●	●	●
AKFGY	●	●	●	●	●	●	KERVY	●	●	●	●	●	●
AKSA	●	●	●	●	●	●	KLRHO	●	●	●	●	●	●
AKSEN	●	●	●	●	●	●	KMPUR	●	●	●	●	●	●
ALARK	●	●	●	●	●	●	KONTR	●	●	●	●	●	●
ALBRK	●	●	●	●	●	●	KORDS	●	●	●	●	●	●
ALGYO	●	●	●	●	●	●	KOZAA	●	●	●	●	●	●
ALKIM	●	●	●	●	●	●	KOZAL	●	●	●	●	●	●
ARCLK	●	●	●	●	●	●	KRDMD	●	●	●	●	●	●
ASELS	●	●	●	●	●	●	KZBGY	●	●	●	●	●	●
ASUZU	●	●	●	●	●	●	MAVI	●	●	●	●	●	●
AYDEM	●	●	●	●	●	●	MGROS	●	●	●	●	●	●
BAGFS	●	●	●	●	●	●	NTHOL	●	●	●	●	●	●
BASGZ	●	●	●	●	●	●	ODAS	●	●	●	●	●	●
BERA	●	●	●	●	●	●	OTKAR	●	●	●	●	●	●
BIMAS	●	●	●	●	●	●	OYAKC	●	●	●	●	●	●
BIOEN	●	●	●	●	●	●	PETKM	●	●	●	●	●	●
BRYAT	●	●	●	●	●	●	PGSUS	●	●	●	●	●	●
BUCIM	●	●	●	●	●	●	PSGYO	●	●	●	●	●	●
CCOLA	●	●	●	●	●	●	SAHOL	●	●	●	●	●	●
CEMTS	●	●	●	●	●	●	SASA	●	●	●	●	●	●
CIMSA	●	●	●	●	●	●	SELEC	●	●	●	●	●	●
DOAS	●	●	●	●	●	●	SISE	●	●	●	●	●	●
DOHOL	●	●	●	●	●	●	SKBNK	●	●	●	●	●	●
ECILC	●	●	●	●	●	●	SMRTG	●	●	●	●	●	●
EGEEN	●	●	●	●	●	●	SNGYO	●	●	●	●	●	●
EKGYO	●	●	●	●	●	●	SOKM	●	●	●	●	●	●
ENJSA	●	●	●	●	●	●	TAVHL	●	●	●	●	●	●
ENKAI	●	●	●	●	●	●	TCELL	●	●	●	●	●	●
ERBOS	●	●	●	●	●	●	THYAO	●	●	●	●	●	●
EREGL	●	●	●	●	●	●	TKFEN	●	●	●	●	●	●
EUREN	●	●	●	●	●	●	TKNSA	●	●	●	●	●	●
FENER	●	●	●	●	●	●	TMSN	●	●	●	●	●	●
FROTO	●	●	●	●	●	●	TOASO	●	●	●	●	●	●
GARAN	●	●	●	●	●	●	TSKB	●	●	●	●	●	●
GESAN	●	●	●	●	●	●	TSPOR	●	●	●	●	●	●
GLYHO	●	●	●	●	●	●	TTKOM	●	●	●	●	●	●
GSDHO	●	●	●	●	●	●	TTRAK	●	●	●	●	●	●
GUBRF	●	●	●	●	●	●	TUKAS	●	●	●	●	●	●
GWIND	●	●	●	●	●	●	TUPRS	●	●	●	●	●	●
HALKB	●	●	●	●	●	●	TURSG	●	●	●	●	●	●
HEKTS	●	●	●	●	●	●	ULKER	●	●	●	●	●	●
IPEKE	●	●	●	●	●	●	VAKBN	●	●	●	●	●	●
ISCTR	●	●	●	●	●	●	VESBE	●	●	●	●	●	●
ISDMR	●	●	●	●	●	●	VESTL	●	●	●	●	●	●
ISFIN	●	●	●	●	●	●	YKBNK	●	●	●	●	●	●
ISGYO	●	●	●	●	●	●	YYLGD	●	●	●	●	●	●
JANTS	●	●	●	●	●	●	ZOREN	●	●	●	●	●	●

Yasal Uyarı: Burada yer alan yatırım bilgi, yorum ve tavsiyeleri yatırım danışmanlığı kapsamında değildir. Yatırım danışmanlığı hizmeti, yetkili kuruluşlar tarafından kişilerin risk ve getiri tercihleri dikkate alınarak kişiye özel sunulmaktadır. Burada yer alan yorum ve tavsiyeler ise genel niteliktedir. Bu tavsiyeler mali durumunuz ile risk ve getiri tercihlerinize uygun olmayabilir. Bu nedenle, sadece burada yer alan bilgilere dayanarak yatırım kararı verilmesi beklentilerinize uygun sonuçlar doğurmayabilir.