

Endeks	%	Değer	Pariteler	%	Değer	Y. Dışı Vadeli	%	Değer			
BIST100	↑	0,39	3567,6	DolarTL	↓	-0,14	18,56	S&P500	↓	-0,37	3639,75
BIST30	↑	0,23	3915,3	EuroTL	↓	-0,16	18,07	Altın Ons/\$	↓	-0,37	1688,91
BIST30 Y.Vade	→	0	3995,8	EuroDolar	↓	-0,03	0,97	Ham Petrol	↓	-1,55	90,91

KAP Haberleri

- **CONSE**, %100 bağlı ortaklığı Tres Enerji'nin BANVT'e ait tesislerde işletilmekte olduğu 8,7 kurulu gücündeki kojenarasyon santralinde kapasite artırımına gidilerek 3,35 MWe gücünde ek bir santral kurulması için sözleşme imzaladı. (P.Değ: 2,2 Milyar TL, F/K: 43,1)
- **DIRIT**'e ait fabrika binası ve arsası Halk Bankası'na satılmış, DIRIT bu satışa itiraz etmişti. Konuya ilişkin dava, eksikliklerin giderilmesi ve şahitlerin dinlenmesi için 17.11.2022'ye ertelendi. (P.Değ: - Milyar TL, F/K: -)
- **DIRIT**, 27.07.2022'de satın almak için görüşmelere başladığı CPM Proje Yönetimi A.Ş. ile maddi konularda anlaşamadı, satın alma sürecinin karşılıklı olarak sonlandırılmasına karar verildi.
- **GESAN**, bağlı ortaklığı Europower 09.08.2022 tarihinde en iyi teklifi verdiğini açıkladığı Başkent Elektrik Dağıtım'ın ihalesini için sözleşme daveti aldı. Sözleşme bedeli 3,65 Milyon USD. (P.Değ: 10,5 Milyar TL, F/K: 24,8)
- **KUYAS**, İstanbul Bahçelievler'deki Borsakule B Blok Projesi %100 tamamlandı. Satışların %60'ı tamamlandı ve satış fiyatına %15 zam yapıldı. Avan projeleri tamamlanan ve ilgili belediyeye verilen Borsakule 2 projesi Aralık ayında ön satışa çıkacak. (P.Değ: 1,1 Milyar TL, F/K: 6,3)
- **LIDER**, Türk Patent ve Marka Kurumu'ndan "Lider Elektrikli Otomobil Şarj İstasyonları" ve "Lider Şarj" ibareli marka tescilli belgeleri aldı. (P.Değ: 2,4 Milyar TL, F/K: 9,9)
- **MRSHL** sermayesinin %92,97'sine dolaylı yoldan sahip olan Akzo Nobel B.V. şirketin işletme sermayesi ihtiyacını karşılamak için yıllık %25,5 faizle verdiği 400 milyon TL'lik, borç MRSHL hesaplarına aktarıldı. (P.Değ: 2,3 Milyar TL, F/K: -)
- **SAHOL**, dolaylı yoldan %50 bağlı ortaklığı Enerjisa Elektrik Üretim AŞ'nin daha önce kazandığı 500 MW'lık Çanakkale ve Aydın Bölgesi Rüzgar Enerjisi Yenilenebilir Enerji Kaynak Alanı 2 (YEKA-2) ihalesine ek olarak, 500 MW'lık Muğla ve Balıkesir Bölgesi Rüzgar Enerjisi YEKA-2 projesinin hem yatırımını hem de işletmesini üstlenmek üzere Enercon Global GmbH ve Enercon Rüzgar Enerji Santrali Kurulum Hizmetleri Ltd. Şti. ile sözleşme imzaladı. 1,2 milyar USD'ya mal olması beklenen yatırımların 1Ç26'ya kadar tamamlanması bekleniyor. Proje bitirmesinin ve kapasite artışların devreye alınmasının ardından Enerjisa Elektrik Üretim A.Ş'nin yaklaşık 4.7 GW'lık kurulu güce ve %57 yenilenebilir enerji payına ulaşacak. (P.Değ: 59,5 Milyar TL, F/K: 2,4)

KAP Haberleri

- **SUMAS**, pelet üretim kapasitesini arttırmak amacıyla 295.244 USD bedelle pelet üretim hattı almaya karar verdi. (P.Değ: 0,5 Milyar TL, F/K: 7,9)
- **THYAO**, Eylül'de, 2019 Eylül'e göre %8,96 artışla 7,3 milyon yolcu sayısını, %15,9 artışla 19,3 milyar toplam arz edilen koltuk ve %7,6 artışla 145 bin ton taşınan kargo kaydetti. Yolcu doluluk oranı %84,4'tü. (P.Değ: 116,2 Milyar TL, F/K: 5,9)

Tedbir Kararları

- **AKENR, HEKTS** payları VBTS kapsamında 10.10.2022 seans başından 09.11.2022 seans sonuna kadar açığa satışa ve kredili işlemlere konu edilemeyecek.
- **SMRTG** paylarında VBTS kapsamında 10.10.2022 seans başından 09.11.2022 seans sonuna kadar brüt takas uygulanacak.

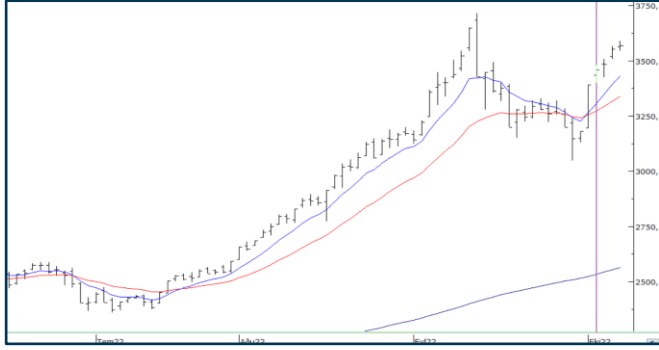
Önemli Haberler

- Cuma günü ABD hisse senedi endeksleri, verilerin işsizlik oranının Eylül ayında düştüğünü göstermesinin ardından %2'den fazla düştü ve Fed'in oranları agresif bir şekilde artırmaya devam edeceği korkusunu tetikledi. ABD Borsaların düşüşünü takiben Hong Kong %2,88 geriledi. 1 hafta süren "Golden Week" tatilinden çıkan Çin'de açıklanan Caixin hizmet sektörü PMI verileri ülkedeki hizmet sektörün, Eylül ayında genişlemeden daralmaya doğru sert bir düşüş yaşadığını gösterdi. Çin Şanghay endeksi %0,77 ve Shenzhen Component endeksi %1,16 değer kaybetti. Japonya ve Güney Kore piyasaları bugün tatil nedeniyle kapalı.

☼ Seans öncesi ve seans içerisinde açıklanan haberler
☾ Seans sonrası açıklanan haberler

Yasal Uyarı: Burada yer alan yatırım bilgi, yorum ve tavsiyeleri yatırım danışmanlığı kapsamında değildir. Yatırım danışmanlığı hizmeti, yetkili kuruluşlar tarafından kişilerin risk ve getiri tercihleri dikkate alınarak kişiye özel sunulmaktadır. Burada yer alan yorum ve tavsiyeler ise genel niteliktedir. Bu tavsiyeler mali durumunuz ile risk ve getiri tercihlerinize uygun olmayabilir. Bu nedenle, sadece burada yer alan bilgilere dayanarak yatırım kararı verilmesi beklentilerinize uygun sonuçlar doğurmayabilir.

BIST100 Teknik Analiz



Bist100 endeksi Cuma gününü %0,39 yükselişle 3567 puanda tamamladı. Böylece endeks 3 haftalık değer kaybının ardından geçtiğimiz haftayı yükselişle tamamladı. Endeks 3500 desteği üzerinde kalabilirse, 3600 ve 3640 dirençlerine doğru yükselişini sürdürecektir.

3500 desteği altında, 8 günlük ortalama (3430) ve 21 günlük ortalama (3340) hedefli geri çekilmeler yaşanabilir.

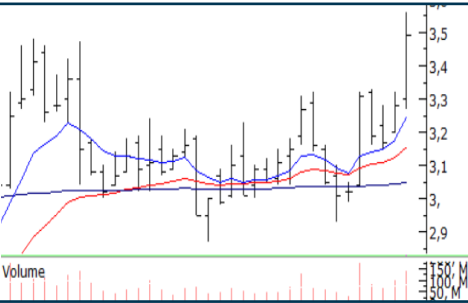
8 günlük üssel ortalamasının geçtiği 3430 kırılmadığı sürece sahip olunan hisse pozisyonlarının korunmasını öneriyoruz.

VIOP30 Teknik Analiz



Gün içinde 4040 puana kadar yükselen Ekim vade Endeks30 sözleşmesi kapanışı 4000 puan seviyesinde gerçekleştirdi. Sözleşmenin son iki günde kararsız bir seyir izlemesi teknik açıdan olumsuz olsa da henüz bir sat sinyali oluşmadı. Kısa vadeli ortalamaların belirlediği 3870 desteği aşağı kırılmadığı sürece uzun pozisyonları korunmasını, gün içi hariç kısa pozisyon alınmamasını öneriyoruz. Bugün için ilk direnç 4010'da oluşur. Sözleşme bu direnci geçecek bir yükseliş yapamazsa 3940 ve 3900 desteklerini hedefleyen düzeltme hareketi yapabilir. 4010'un aşılması halinde 4040 ve 4060'ı hedefleyen uzun pozisyonlar alınabilir.

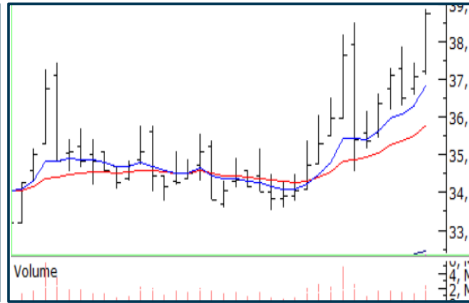
Teknik Analiz Hisse Önerileri



AKFGY

Mart başından buy ana oluşan dipler bakıldığında TOBO görüntüsü oluşturan AKFGY artan işlem hacminin de desteğiyle pozitif trend oluşturmaya deniyor.

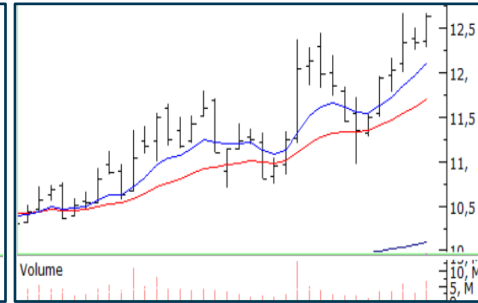
Hedef Fiyat: 3,62 TL, 3,90 TL
Zarar Kes: 3,34 TL



DEVA

Kısa vadeli ortalaması üzerinde yükselen dipler oluşturan DEVA yükselişini sürdürmeyi deniyor.

Hedef Fiyat: 40,50 TL, 42,60 TL
Zarar Kes: 37,20 TL



GOODY

12,50 TL direncini aşarak zirve tazeleyen GOODY, olumlu trendini sürdürmeyi deniyor.

Hedef Fiyat: 13,10 TL, 14,00 TL
Zarar Kes: 12,10 TL

Yasal Uyarı: Burada yer alan yatırım bilgi, yorum ve tavsiyeleri yatırım danışmanlığı kapsamında değildir. Yatırım danışmanlığı hizmeti, yetkili kuruluşlar tarafından kişilerin risk ve getiri tercihleri dikkate alınarak kişiye özel sunulmaktadır. Burada yer alan yorum ve tavsiyeler ise genel niteliktedir. Bu tavsiyeler mali durumunuz ile risk ve getiri tercihlerinize uygun olmayabilir. Bu nedenle, sadece burada yer alan bilgilere dayanarak yatırım kararı verilmesi beklentilerinize uygun sonuçlar doğurmayabilir.

Phillip Portföy Yatırım Fonları

Yatırım Fonu Nedir?

Yatırım fonları, birçok bireysel yatırımcının parasının bir havuzda toplandığı ve onlar adına portföy yönetiminin yapıldığı finansal enstrümanlardır. Fonlar, yatırımcının belirlediği farklı risk ve getiri beklentilerine göre değerlendirilirken; hisse senedi, tahvil, repo, kıymetli madenler, emtia ve mevduat gibi farklı araçlar üzerinden değerlendirilmektedir.

Yatırım Fonları Nasıl Alınır?

TEFAS'da işlem gören tüm yatırım fonlarını öncelikle PhillipCapital'de yer alan hesabınız üzerinden alabilir veya hesap açarak kolayca erişim sağlayabilirsiniz. Buna ek olarak Türkiye'deki her banka ve aracı kurum platformlarından alım-satım gerçekleştirilebilir.

PPB / PHILLIP PORTFÖY BİRİNCİ HİSSE SENEDİ FONU

- Fon toplam değerinin en az %80'i devamlı olarak yerli ihraççıların hisse senetlerine yatırılır. Yatırım yapılacak sermaye piyasası araçlarının seçiminde, temel analize dayalı yöntemler kullanılarak gelecekte büyüme ve karlılık artışı vadeden, yeni yatırım iştahına sahip ve getirilerini küçük ortaklarıyla paylaşımına açık, yatırımcı dostu yönetimlerce idare edilen şirketlerin hisselerine, teknik analiz yöntemleriyle alım satım seviyeleri tespit edilerek yatırım yapılır.

Birim Pay Fiyatı	2.069654
Günlük Getiri (%)	0.68%
Yılbaşından bu yana (%)	114.85%
Fon alış valörü	T+1
Fon Satış valörü	T+2

PPS / PHILLIP PORTFÖY BİRİNCİ SERBEST FON

- Fon, yerli ve yabancı para ve sermaye araçlarının spot ve vadeli fiyatlarının, gün içi fiyat dalgalanmalarından doğan arbitraj fırsatlarını kullanarak yatırımcılarına getiri sağlamayı amaçlar. Fon bu fırsatları değerlendirirken risklerini uygun gördüğü yüksek korelasyonlu yurt içi ve yurt dışı finansal ürünler yardımıyla hedge eder.
- Yatırımcıların fondan maksimum verimi almaları için yatırım vadelerini 6 ay ve üzerinde tutmaları tavsiye olunur.*

Birim Pay Fiyatı	1.097825
Günlük Getiri (%)	0.21%
Halka Arz Getiri (%)	9.78%
Fon alış valörü	T+1
Fon Satış valörü	T+2

Fon Portföyündeki Varlıklar: BIST payları ve VIOP sözleşmeleri

PJL / PHILLIP PORTFÖY PARA PİYASASI FONU

- Fon portföyünün tamamı devamlı olarak, vadesine en fazla 184 gün kalmış, likiditesi yüksek para ve sermaye piyasası araçlarından oluşacak ve Fon portföyünün günlük olarak hesaplanan ağırlıklı ortalama vadesi en fazla 45 gün olacaktır.

Birim Pay Fiyatı	1.198895
Günlük Getiri (%)	0.151%
Yılbaşından bu yana (%)	14.35%
Fon alış valörü	T+0
Fon Satış valörü	T+0

Fon Portföyündeki Varlıklar: Borçlanma Senetleri %52,64, T.Repo %20,76, TPP %19,36, Mevduat %4,79, Özel Sektör Kira Sertifikası %2,45

Yasal Uyarı: Burada yer alan yatırım bilgi, yorum ve tavsiyeleri yatırım danışmanlığı kapsamında değildir. Yatırım danışmanlığı hizmeti, yetkili kuruluşlar tarafından kişilerin risk ve getiri tercihleri dikkate alınarak kişiye özel sunulmaktadır. Burada yer alan yorum ve tavsiyeler ise genel niteliktedir. Bu tavsiyeler mali durumunuz ile risk ve getiri tercihlerinize uygun olmayabilir. Bu nedenle, sadece burada yer alan bilgilere dayanarak yatırım kararı verilmesi beklentilerinize uygun sonuçlar doğurmayabilir.

Kod	14	50	RSI	StochS	MACD	CCI	Kod	14	50	RSI	StochS	MACD	CCI
	Günlük H.O.	Günlük H.O.						Günlük H.O.	Günlük H.O.				
AEFES	●	●	●	●	●	●	KARSN	●	●	●	●	●	●
AGHOL	●	●	●	●	●	●	KARTN	●	●	●	●	●	●
AKBNK	●	●	●	●	●	●	KCHOL	●	●	●	●	●	●
AKFGY	●	●	●	●	●	●	KONTR	●	●	●	●	●	●
AKSA	●	●	●	●	●	●	KORDS	●	●	●	●	●	●
AKSEN	●	●	●	●	●	●	KOZAA	●	●	●	●	●	●
ALARK	●	●	●	●	●	●	KOZAL	●	●	●	●	●	●
ALBRK	●	●	●	●	●	●	KRDMD	●	●	●	●	●	●
ALGYO	●	●	●	●	●	●	LOGO	●	●	●	●	●	●
ALKIM	●	●	●	●	●	●	MAVI	●	●	●	●	●	●
ARCLK	●	●	●	●	●	●	MGROS	●	●	●	●	●	●
ASELS	●	●	●	●	●	●	NTHOL	●	●	●	●	●	●
AYDEM	●	●	●	●	●	●	NUGYO	●	●	●	●	●	●
BAGFS	●	●	●	●	●	●	ODAS	●	●	●	●	●	●
BASGZ	●	●	●	●	●	●	OTKAR	●	●	●	●	●	●
BERA	●	●	●	●	●	●	OYAKC	●	●	●	●	●	●
BIMAS	●	●	●	●	●	●	PETKM	●	●	●	●	●	●
BRYAT	●	●	●	●	●	●	PGSUS	●	●	●	●	●	●
BUCIM	●	●	●	●	●	●	PRKAB	●	●	●	●	●	●
CCOLA	●	●	●	●	●	●	PSGYO	●	●	●	●	●	●
CEMTS	●	●	●	●	●	●	QUAGR	●	●	●	●	●	●
CIMSA	●	●	●	●	●	●	SAHOL	●	●	●	●	●	●
DEVA	●	●	●	●	●	●	SASA	●	●	●	●	●	●
DOAS	●	●	●	●	●	●	SELEC	●	●	●	●	●	●
DOHOL	●	●	●	●	●	●	SISE	●	●	●	●	●	●
ECILC	●	●	●	●	●	●	SKBNK	●	●	●	●	●	●
EGEEN	●	●	●	●	●	●	SMRTG	●	●	●	●	●	●
EKGYO	●	●	●	●	●	●	SNGYO	●	●	●	●	●	●
ENJSA	●	●	●	●	●	●	SOKM	●	●	●	●	●	●
ENKAI	●	●	●	●	●	●	TAVHL	●	●	●	●	●	●
ERBOS	●	●	●	●	●	●	TCELL	●	●	●	●	●	●
EREGL	●	●	●	●	●	●	THYAO	●	●	●	●	●	●
FROTO	●	●	●	●	●	●	TKFEN	●	●	●	●	●	●
GARAN	●	●	●	●	●	●	TMSN	●	●	●	●	●	●
GENIL	●	●	●	●	●	●	TOASO	●	●	●	●	●	●
GESAN	●	●	●	●	●	●	TRGYO	●	●	●	●	●	●
GLYHO	●	●	●	●	●	●	TSKB	●	●	●	●	●	●
GOZDE	●	●	●	●	●	●	TSPOR	●	●	●	●	●	●
GSDHO	●	●	●	●	●	●	TTKOM	●	●	●	●	●	●
GUBRF	●	●	●	●	●	●	TTRAK	●	●	●	●	●	●
GWIND	●	●	●	●	●	●	TUKAS	●	●	●	●	●	●
HALKB	●	●	●	●	●	●	TUPRS	●	●	●	●	●	●
HEKTS	●	●	●	●	●	●	TURSG	●	●	●	●	●	●
IPEKE	●	●	●	●	●	●	ULKER	●	●	●	●	●	●
ISCTR	●	●	●	●	●	●	VAKBN	●	●	●	●	●	●
ISDMR	●	●	●	●	●	●	VESBE	●	●	●	●	●	●
ISFIN	●	●	●	●	●	●	VESTL	●	●	●	●	●	●
ISGYO	●	●	●	●	●	●	YATAS	●	●	●	●	●	●
ISMEN	●	●	●	●	●	●	YKBNK	●	●	●	●	●	●
JANTS	●	●	●	●	●	●	YYLGD	●	●	●	●	●	●

Yasal Uyarı: Burada yer alan yatırım bilgi, yorum ve tavsiyeleri yatırım danışmanlığı kapsamında değildir. Yatırım danışmanlığı hizmeti, yetkili kuruluşlar tarafından kişilerin risk ve getiri tercihleri dikkate alınarak kişiye özel sunulmaktadır. Burada yer alan yorum ve tavsiyeler ise genel niteliktedir. Bu tavsiyeler mali durumunuz ile risk ve getiri tercihlerinize uygun olmayabilir. Bu nedenle, sadece burada yer alan bilgilere dayanarak yatırım kararı verilmesi beklentilerinize uygun sonuçlar doğurmayabilir.