

Endeks	%	Değer	Pariteler	%	Değer	Y. Dışı Vadeli	%	Değer			
BIST100	↑	0,66	4360,3	DolarTL	↑	0,06	18,60	S&P500	↑	0,26	3765,25
BIST30	↑	0,63	4767,8	EuroTL	↑	0,35	18,67	Altın Ons/\$	↑	0,38	1711,00
BIST30 Y.Vade	↑	0,39	4980,8	EuroDolar	↑	0,26	1,00	Ham Petrol	↑	0,03	85,02

KAP Haberleri

- ☼ **BMSTL**, Dilovası üretim tesisinde kurulacak makinalar için 226,5 bin USD yatırım yaptı. Yapılan yeni yatırım ile karlılığı en yüksek ürünü olan aynı zamanda da tamamı ihraç edilen çelik halat üretim kapasitenin yıllık 3.100 ton'dan 5.700 ton'a çıkartılarak yaklaşık %83 artış hedeflenmekte. BMSTL'nin aktif toplamı 890 milyon TL'dir. (P.Değ: 1,0 Milyar TL, F/K: 10,0)
- ☼ **BRLSM**, yurtiçinde yerleşik bir müşteriyle Kalyon Fotovoltaik Güneş Paneli Üretim Fabrikası Faz 3 mekanik tesisat işleri için 1,24 milyon USD+KDV ve 12,86 milyon TL+KDV (güncel kurla toplam 42,49 milyon TL) bedelli sözleşme imzaladı. BRLSM'nin son 4 çeyrek hasılatı 1,1 milyar TL'ydi. (P.Değ: 1,9 Milyar TL, F/K: 17,8)
- ☼ **BURVA** yurtdışında bir müşterisi ile 415.000 Euro tutarlı Mart 2023'te teslim edilecek vana temini için sözleşme imzaladı. (P.Değ: 0,2 Milyar TL, F/K: 90,7)
- ☼ **DESA**, Tekirdağ'daki Deri Üretim fabrika çatısına 641,25 KwP gücünde GES kurulma kararı aldı. Söz konusu yatırımı 8,65 milyon TL olup fabrikanın elektrik ihtiyacının %90'ı karşılayacak. DESA'nın aktif toplamı 939 milyon TL. (P.Değ: 2,0 Milyar TL, F/K: 9,8)
- ☼ **DOAS** hisse başına 3,68 TL net kar payı avansı dağıtılmasına karar verdi. (P.Değ: 27,7 Milyar TL, F/K: 4,2)
- ☼ **EUHOL** %400 bedelli sermaye artırım kararını %150 bedelli olarak revize edildi. Rüşhan hakkı kullanım bedeli 1 TL. (P.Değ: 0,2 Milyar TL, F/K: 41,3)
- ☼ **GESAN** çatı GES kurulumu için 2,36 Milyon USD bedelli sözleşme imzaladı. GESAN bağlı ortaklığı Europower ise 428 Bin USD bedelli sipariş aldı. (P.Değ: 26,0 Milyar TL, F/K: 49,7)
- ☼ **MIATK** bağlı ortaklığı Tripy Mobility, elektrikli araç şarj ünitesi ve istasyonlarının kurulması, işletilmesi amacıyla lisans başvurusu yapma kararı aldı. (P.Değ: 3,4 Milyar TL, F/K: 16,2)
- ☼ **ISGYO**, İstanbul Mecidiyeköy'deki Profilo Alışveriş Merkezi'nin 994 Milyon TL bedelle ana ortağı İş Bankası A.Ş.'den satın alınmasına karar verdi. Alım bedelinin son finansal tablolarındaki maddi duran varlıkların net değerine oranı %16,93'tür. (P.Değ: 7,6 Milyar TL, F/K: 5,1)
- ☼ **PGSUS** 3Ç22'de 4,8 Milyar TL net kar elde etti. (Beklenti: 4,1 Milyar TL, 3Ç21 net kar: 0,6 Milyar TL) (P.Değ: 40,3 Milyar TL, F/K: 20,4)
- ☼ **PRKME** bağlı ortaklığı Konya İlgın'ın tadil başvurusu EPDK tarafından olumsuz karşılanmış 49 yıl süreli lisansı iptal edilmişti. Banka teminat mektuplarını geri alan PRKME yasal haklarını kullanacağını açıkladı. (P.Değ: 2,0 Milyar TL, F/K: 3,8)

KAP Haberleri

- ☼ **SOKM** 3Ç22'de 1,2 Milyar TL net kar elde etti. (Beklenti: 430 Milyon TL, 3Ç21 net kar: 119 Milyon TL) (P.Değ: 14,5 Milyar TL, F/K: 8,0)
- ☼ **THYAO**, Ekim 2022'de, Ekim 2019'e paralel 6,6 milyon toplam yolcu sayısı, Ekim 2019'e göre %8 artışla 18 milyar toplam arz edilen koltuk km (AKK), %0,3 düşükle 143,4 bin ton kargo-posta taşıdığını kaydetti. (P.Değ: 153,5 Milyar TL, F/K: 3,8)
- ☼ **VESTL** 3Ç22'de 301 Milyon TL zarar açıkladı. (Beklenti: 119 Milyon net kar, 3Ç21 net kar: 147 Milyon TL) (P.Değ: 15,5 Milyar TL, F/K: 8,6)

Tedbir Kararları

- ☼ **LIDER** paylarında VBTS kapsamında 10.11.2022 seans başından 09.12.2022 seans sonuna kadar brüt takas uygulanacak.
- ☼ **KMPUR** payları VBTS kapsamında 10.11.2022 seans başından 09.12.2022 seans sonuna kadar emir paketi tedbiri ile işlem görecektir.
- ☼ **AFYON** ve **TUREX** payları VBTS kapsamında 10.11.2022 seans başından 09.12.2022 seans sonuna kadar açığa satış ve kredili işlemlere konu edilemeyecek.
- ☼ **HEKTS** paylarında Borsa İstanbul A.Ş. Tedbir Yönetim Sistemi kapsamında 10.11.2022 seans başından 09.12.2022 seans sonuna kadar "Emir İptalinin, Emir Miktar Azaltımı ile Emir Fiyat Kötüleştirmesinin Yasaklanması" tedbiri uygulanacak. Payında halihazırda uygulanmakta olan "Açığa Satış ve Kredili İşlem Yasağı" tedbiri de 09/12/2022 seans sonuna kadar uzatıldı.

Genel Kurul, Sermaye Artırımı ve Temettümler

- ☼ **HUBVC**'nin bedelli sermaye artırımını bugün gerçekleştirecek. Rüşhan hakkı kullanımının son tarihi 24.11.2022 olarak belirlendi.

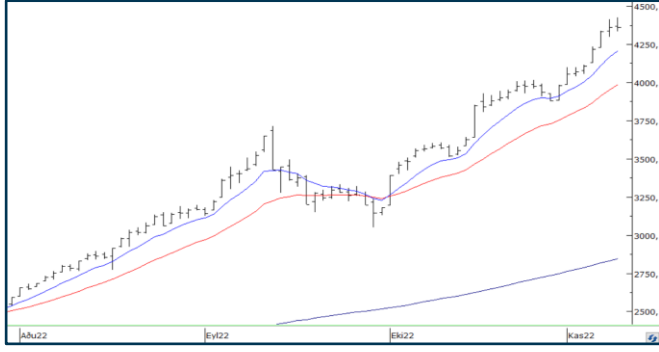
Önemli Haberler

- ☼ TSI 16:30'da ABD enflasyon verileri açıklanacak.
- ☼ Asya-Pasifik hisseleri, yatırımcıların Fed tarafından yakından izlenen ABD enflasyon verilerini beklemesiyle ve ABD ara dönem sonuçlarının devam etmesiyle geriledi. Japonya %1,02, Çin Şanghay %0,68, Hong Kong %2,1 ve Güney Kore %0,74 eksiye seyrediyor.

☼ Seans öncesi ve seans içerisinde açıklanan haberler , ☼ Seans sonrası açıklanan haberler

Yasal Uyarı: Burada yer alan yatırım bilgi, yorum ve tavsiyeleri yatırım danışmanlığı kapsamında değildir. Yatırım danışmanlığı hizmeti, yetkili kuruluşlar tarafından kişilerin risk ve getiri tercihleri dikkate alınarak kişiye özel sunulmaktadır. Burada yer alan yorum ve tavsiyeler ise genel niteliktedir. Bu tavsiyeler mali durumunuz ile risk ve getiri tercihlerinize uygun olmayabilir. Bu nedenle, sadece burada yer alan bilgilere dayanarak yatırım kararı verilmesi beklentilerinize uygun sonuçlar doğurmayabilir.

BIST100 Teknik Analiz



Bist100 endeksi Çarşamba gününü %0,02 yükselişle 4360 puanda tamamladı. Son iki seanstır 4400 direnci üzerinde kalıcı olamayan endeksin dün, açılış değerine çok yakın kapanması kararsızlık sinyali olarak görülebilir.

Endeks 4400 üzerinde kalıcı olabilirse 4600 direncine doğru ilerleyişini sürdürecektir.

4400 direnci aşılamazsa, 4300 yatay desteği ve kısa vadeli ortalamaların belirlediği 4210 desteğine doğru geri çekilmeler yaşanabilir.

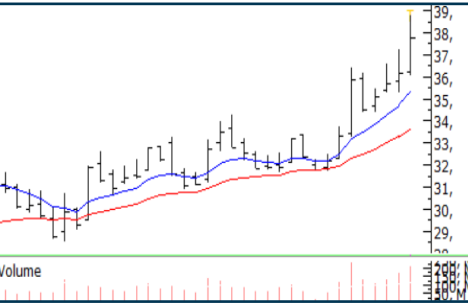
Kısa vadeli ortalamaların belirlediği 4210 desteği aşağı kırılmadığı sürece sahip olunan hisse pozisyonlarının korunmasını öneriyoruz.

VIOP30 Teknik Analiz



Yükselen kanalın üst bandını test eden ancak geçemeyen Aralık Vade Endeks30 sözleşmesi dün normal seansı 4948, akşam seansını 4919 puanda kapattı. Geri çekilmede açık pozisyon sayısının artmaması, trendin dönüşü değil de kar realizasyonları olduğunu gösteriyor. 4890-4895 desteği ilk kuvvetli destek. Bu desteğin kırılması halinde 4775 bölgesine hızlı bir geri çekilme yaşayabiliriz. Bu yüzden 4890 desteğinin kırılması halinde kısa pozisyon açılmasını öneriyoruz. Yeni uzun pozisyon almak için sözleşmenin 4950 üzerine çıktığını görmek gerekir. Maliyeti uygun uzun pozisyonlar 4775'deki kısa vadeli ortalama desteği aşağı kırılmadığı sürece korunabilir

Teknik Analiz Hisse Önerileri

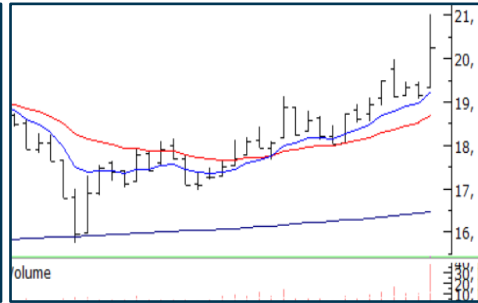


ASELS

36,00 TL direncini aşan ASELS, kısa vadeli ortalaması üzerinde yükselişini sürdürüyor.

Hedef Fiyat: 39,00 TL, 41,50 TL

Zarar Kes: 36,00 TL

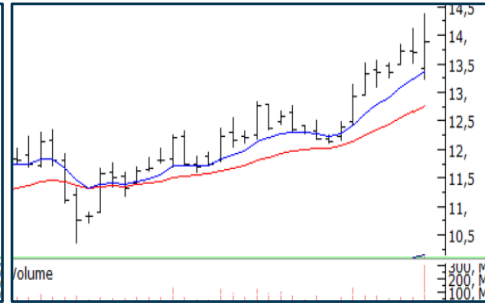


ENKAI

Kısa vadeli ortalaması üzerinde yükselen dipler oluşturan ENKAI 20,00 direnci üzerinde kapanış olarak olumlu trendini sürdürüyor.

Hedef Fiyat: 21,10 TL, 22,30 TL

Zarar Kes: 19,40 TL



TTKOM

Kısa vadeli ortalaması üzerinde fiyatlanan TTKOM yükselişini sürdürüyor.

Hedef Fiyat: 14,50 TL, 15,40 TL

Zarar Kes: 13,30 TL

Yasal Uyarı: Burada yer alan yatırım bilgi, yorum ve tavsiyeleri yatırım danışmanlığı kapsamında değildir. Yatırım danışmanlığı hizmeti, yetkili kuruluşlar tarafından kişilerin risk ve getiri tercihleri dikkate alınarak kişiye özel sunulmaktadır. Burada yer alan yorum ve tavsiyeler ise genel niteliktedir. Bu tavsiyeler mali durumunuz ile risk ve getiri tercihlerinize uygun olmayabilir. Bu nedenle, sadece burada yer alan bilgilere dayanarak yatırım kararı verilmesi beklentilerinize uygun sonuçlar doğurmayabilir.

Net Kar (Milyon TL)				Net Kar (Milyon TL)				Net Kar (Milyon TL)				Net Kar (Milyon TL)			
Yıldız Pazar Hisseleri				Yıldız Pazar Hisseleri				Yıldız Pazar Hisseleri				Yıldız Pazar Hisseleri			
3. Çeyrek				3. Çeyrek				3. Çeyrek				3. Çeyrek			
2021	2022	%		2021	2022	%		2021	2022	%		2021	2022	%	
AEFES	556	2.082	274%	DOAS	370	2.698	629%	KERV	34	244	625%	SKBNK	24	316	1233%
AGESA	118	200	70%	DOHOL	89	1.639	1746%	KLKIM	44	84	90%	SMRTG	23	58	151%
AGHOL	301	1.767	486%	ECILC	51	172	239%	KLKIM	44	84	90%	SNGYO	587	-1.195	
AKBNK	3.211	17.066	432%	ECZYT	22	98	356%	KMPUR	12	177	1393%	SOKM	119	1.195	908%
AKCNS	36	825	2223%	EGEEN	97	222	129%	KONKA	33	264	701%	SUNTK	98	116	19%
AKENR	-35	-492		EGGUB	27	144	432%	KONTR	28	75	167%	SUWEN	21	74	247%
AKFGY	27	67	144%	EGGUB	27	144	432%	KONYA	13	88	556%	TATGD	30	49	67%
AKGRT	67	51	-24%	EGPRO	83	128	55%	KORDS	141	324	129%	TAVHL	632	1.574	149%
AKSA	344	983	186%	EGSER	39	61	57%	KOZAA	196	520	165%	TCELL	1.429	2.396	68%
AKSEN	325	1.454	347%	EKGYO	357	639	79%	KOZAL	522	1.320	153%	TEZOL	38	192	404%
AKSGY	66	-70		ELITE	-1	44		KRDMA	151	22	-86%	THYAO	6.291	27.118	331%
ALARK	352	4.220	1098%	ENJSA	534	1.201	125%	KRDMA	151	22	-86%	TKFEN	463	736	59%
ALBRK	38	254	563%	ENKAI	1.143	1.873	64%	KRDMD	490	70	-86%	TKNSA	29	141	377%
ALCTL	8	133	1486%	ERBOS	41	47	15%	KRPLS	9	13	32%	TMSN	-1	145	
ALGYO	82	211	158%	ERCB	21	36	70%	KRVGD	96	129	34%	TOASO	581	2.059	255%
ALKIM	27	161	493%	EREGL	5.003	2.565	-49%	KZBGY	-2	-33		TRCAS	123	-200	
ANGEN	61	54	-13%	ESEN	97	137	42%	LIDER	38	98	161%	TRGYO	153	361	136%
ANHYT	169	397	136%	EUREN	27	145	426%	LOGO	49	113	134%	TSGYO	-3	4	
ANSGR	28	122	330%	FROTO	1.892	3.816	102%	MAGEN	22	157	600%	TSKB	296	1.123	280%
ARASE	-155	72		GARAN	3.805	17.511	360%	MEDTR	18	73	299%	TTKOM	2.050	1.171	-43%
ARCLK	651	336	-48%	GEDIK	32	-248		MGROS	156	807	417%	TTRAK	222	653	194%
ARDYZ	39	65	69%	GENIL	65	248	279%	MIATK	17	83	386%	TUKAS	48	479	903%
ARENA	35	9	-74%	GESAN	10	110	961%	MOBTL	-36	58		TUPRS	1.043	11.554	1008%
ASELS	602	1.956	225%	GLCVY	42	117	176%	MPARK	18	462	2510%	TUREX	12	5	-60%
ATATP	17	33	91%	GLYHO	19	181	852%	NATEN	52	119	130%	TURSG	150	203	35%
AYDEM	-48	173		GOODY	56	182	226%	NETAS	-45	-32		ULKER	2	-217	
AYEN	43	616	1345%	GOZDE	2.371	1.285	-46%	NTHOL	40	-61		VAKBN	767	5.592	629%
AYGAZ	336	1.538	357%	GSDHO	123	281	129%	NUGYO	-8	67		VAKKO	49	330	566%
BAGFS	50	291	486%	GUBRF	50	359	618%	NUHCM	253	443	75%	VERUS	28	77	177%
BARMA	28	45	60%	GWIND	79	287	265%	ODAS	50	1.272	2461%	VESBE	278	173	-38%
BASGZ	-30	-87		HEDEF	4	413	11085%	OTKAR	120	58	-52%	VESTL	147	-301	
BERA	108	598	455%	HEKTS	83	191	129%	OYAKC	153	689	351%	YATAS	54	156	188%
BIMAS	884	1.775	101%	HTTBT	6	12	108%	OYYAT	52	131	153%	YGGYO	76	181	138%
BIOEN	12	62	418%	INDEB	50	166	235%	OZKGY	92	5.557	5910%	YKBNK	3.247	16.135	397%
BLCYT	14	64	352%	INFO	21	192	804%	PARSN	96	256	166%	YYLGD	80	219	173%
BOBET	9	121	1240%	INVEO	-68	436		PENTA	26	23	-10%	ZRGYO	66	92	39%
BRISA	170	553	225%	INVES	-37	390		PETKM	1.702	1.495	-12%				
BRSAN	68	169	147%	İPEKE	104	278	168%	PGSUS	593	4.838	716%				
BRYAT	98	330	237%	İSCTR	2.999	15.037	401%	PKENT	41	89	116%				
BTCIM	6	-171		İSDMR	3.005	648	-78%	POLHO	45	131	190%				
BUCIM	65	310	376%	İSFİN	94	195	108%	PRKAB	3	63	1954%				
CANTE	55	753	1278%	İSGYO	15	45	191%	PSGYO	43	1.767	4020%				
CCOLA	916	1.819	99%	İSMEN	246	766	212%	QUAGR	69	508	641%				
CEMTS	77	259	236%	İSSEN	29	86	199%	RUBNS	23	35	52%				
CIMSA	49	1.992	3931%	JANTS	64	178	178%	RYGYO	45	87	95%				
CLEBI	181	541	198%	KAREL	37	-10		SAHOL	3.392	10.873	221%				
CONSE	8	44	439%	KARSN	35	2	-94%	SARKY	61	194	217%				
DAPGM	177	518	193%	KARTN	76	137	81%	SASA	765	2.429	217%				
DARDL	31	2	-93%	KCAER	-4	131		SELEC	172	742	331%				
DEVA	140	325	132%	KCHOL	4.106	19.860	384%	SISE	1.353	4.801	255%				

Yasal Uyarı: Burada yer alan yatırım bilgi, yorum ve tavsiyeleri yatırım danışmanlığı kapsamında değildir. Yatırım danışmanlığı hizmeti, yetkili kuruluşlar tarafından kişilerin risk ve getiri tercihleri dikkate alınarak kişiye özel sunulmaktadır. Burada yer alan yorum ve tavsiyeler ise genel niteliktedir. Bu tavsiyeler mali durumunuz ile risk ve getiri tercihlerinize uygun olmayabilir. Bu nedenle, sadece burada yer alan bilgilere dayanarak yatırım kararı verilmesi beklentilerinize uygun sonuçlar doğurmayabilir.

Net Kar (Milyon TL)				Net Kar (Milyon TL)				Net Kar (Milyon TL)				Net Kar (Milyon TL)			
Ana Pazar Hisseleri				Ana Pazar Hisseleri				Ana Pazar Hisseleri				Ana Pazar Hisseleri			
3. Çeyrek				3. Çeyrek				3. Çeyrek				3. Çeyrek			
	2021	2022	%		2021	2022	%		2021	2022	%		2021	2022	%
ACSEL	2	14	596%	DGNMO	31	86	183%	IHYAY	1	2	90%	OBASE	2	6	158%
ADEL	9	39	357%	DITAS	7	-7		IMASM	8	58	594%	ORCAY	0	17	12368%
ADESE	40	22	-45%	DMSAS	2	19	795%	INTEM	11	33	199%	ORGE	29	56	97%
AFYON	14	85	505%	DNISI	5	12	147%	ISGSY	1	0	-77%	OSMEN	10	57	483%
AGYO	2	4	91%	DOGUB	-1	0		ISKPL	14	20	48%	OSTIM	2	13	634%
AKMGY	23	41	76%	DOKTA	55	-11		ISYAT	12	23	94%	OYLUM	0	7	
AKSUE	4	5	35%	DURDO	12	23	89%	ITTFH	0	54	20677%	OZDRN	0	0	#SAYI/0
AKYHO	7	0	-95%	DYOBYS	2	33	2053%	IZFAS	3	1	-75%	OZGYO	7	21	210%
ALCAR	4	56	1153%	DZGYO	10	138	1242%	IZINV	-2	-1		PAGYO	16	30	87%
ALKA	11	151	1226%	EDATA	6	34	525%	IZMDC	52	195	273%	PAMEL	0	12	2780%
ALMAD	6	55	839%	EDIP	12	610	5189%	KAPLM	4	-2		PAPIL	0	10	1978%
ANELE	-18	-70		EGEPO	9	-1		KARYE	44	56	26%	PCILT	3	16	509%
ARSAN	39	77	95%	EMKEL	-2	0		KATMR	7	43	511%	PEGYO	-1	-2	
ARZUM	-7	-8		ENSRI	41	21	-49%	KFEIN	-2	19		PEKGY	14	25	82%
ASUZU	18	281	1501%	EPLAS	7	23	226%	KGYO	4	-55		PENGD	13	0	
ATEKS	1	-41		ERSU	0	0		KIMMR	4	5	29%	PETUN	38	57	50%
AVGYO	0	8		ESCAR	44	118	170%	KLGYO	223	373	67%	PINSU	-6	-10	
AVHOL	1	4	259%	ESCOM	0	-1		KLMSN	-5	-14		PKART	1	2	66%
AVOD	4	31	641%	ETILR	1	4	437%	KLSYN	7	21	213%	PNLSN	21	57	175%
AZTEK	14	104	644%	EUHOL	0	2		KNFRT	5	14	201%	PNSUT	-6	45	
BAKAB	2	73	3171%	FADE	17	29	69%	KRGYO	6	10	62%	POLTK	8	16	100%
BANVT	2	-290		FLAP	3	5	62%	KRONT	0	31	13965%	PRDGS	10	162	1511%
BAYRK	2	1	-23%	FMIZP	8	30	252%	KRSTL	0	17	3822%	PRKME	11	74	552%
BEYAZ	6	24	285%	FONET	11	17	56%	KRTEK	7	34	416%	PSDTC	3	9	158%
BFREN	7	22	204%	FORMT	1	-1		KTSKR	2	42	1814%	RALYH	7	17	135%
BIZIM	15	31	102%	FRIGO	11	38	247%	KUTPO	3	57	1539%	RNPOL	6	12	86%
BMSCH	1	8	473%	GEDZA	9	18	98%	KUYAS	9	10	13%	RTALB	40	117	192%
BMSTL	4	24	476%	GENTS	19	58	208%	LIDFA	9	50	474%	RYSAS	26	112	324%
BNTAS	6	31	412%	GEREL	6	6	-5%	LINK	1	8	594%	SAFKR	1	23	2088%
BOSSA	75	92	22%	GLBMD	5	13	150%	LUKSK	9	13	33%	SAMAT	-4	5	
BRLSM	7	76	927%	GLRYH	35	185	425%	MAALT	5	13	158%	SANFM	4	1	-73%
BSOKE	-24	-106		GMTAS	10	21	118%	MAKIM	12	25	113%	SANKO	6	27	317%
BURCE	-2	7		GOLTS	9	70	668%	MAKTK	8	20	157%	SAYAS	13	37	187%
BURVA	0	1		GRSEL	11	51	378%	MANAS	1	4	499%	SEGYO	-13	-8	
CELHA	2	-27		GSDDE	35	66	90%	MEGAP	1	33	2614%	SEKFK	2	19	1002%
CEMAS	25	43	72%	GZNMİ	10	82	719%	MEPET	16	20	30%	SEKUR	-4	3	
CEOEM	2	5	155%	HATEK	-1	7		MERCN	15	45	206%	SELVA	2	18	720%
CMBTN	-5	-4		HDFGS	107	134	25%	MERIT	2	3	97%	SEYKM	3	28	988%
CRDFA	4	6	52%	HKTM	0	8	469487%	MERKO	1	0	-100%	SILVR	-1	1	
CRFSA	-104	-30		HUBVC	-1	-2		METRO	32	27	-15%	SKTAS	-19	-61	
CUSAN	18	26	39%	HUNER	280	63	-77%	METUR	2	3	41%	SMART	-1	2	
DAGHL	-1	4		HURGZ	-49	-99		MIPAZ	-1	1.029		SONME	4	4	-3%
DAGI	6	9	64%	ICBCT	16	443	2759%	MNDRS	54	293	446%	SRVGY	5	143	2672%
DENGE	18	-16		IDEAS	1	1	37%	MRGYO	-38	0		TDGYO	7	1	-91%
DERHL	1	21	1520%	IEYHO	32	51	61%	MRSHL	-20	-41		TEKTU	-3	-17	
DERIM	4	8	113%	IHAAS	0	9	3134%	MSGYO	4	23	427%	TETMT	-3	-3	
DESA	6	100	1467%	IHEVA	3	44	1373%	MTRKS	5	14	213%	TGSAS	3	4	26%
DESPC	2	11	612%	IHGZT	18	-3		MZHLD	5	20	339%	TLMAN	16	90	458%
DGATE	2	7	192%	IHLAS	26	44	68%	NIBAS	0	0		TMPOL	6	9	48%
DGGYO	19	-78		IHLGM	33	56	73%	NTGAZ	15	321	2062%	TUCLK	9	26	200%

Yasal Uyarı: Burada yer alan yatırım bilgi, yorum ve tavsiyeleri yatırım danışmanlığı kapsamında değildir. Yatırım danışmanlığı hizmeti, yetkili kuruluşlar tarafından kişilerin risk ve getiri tercihleri dikkate alınarak kişiye özel sunulmaktadır. Burada yer alan yorum ve tavsiyeler ise genel niteliktedir. Bu tavsiyeler mali durumunuz ile risk ve getiri tercihlerinize uygun olmayabilir. Bu nedenle, sadece burada yer alan bilgilere dayanarak yatırım kararı verilmesi beklentilerinize uygun sonuçlar doğurmayabilir.

Net Kar (Milyon TL)

Ana Pazar Hisseleri

3. Çeyrek

	2021	2022	%
TURGG	0	0	
ULUFA	4	27	547%
ULUSE	17	-32	
ULUUN	16	160	882%
UNLU	12	81	559%
USAK	8	35	328%
VAKFN	16	90	481%
VBTYZ	5	23	322%
VERTU	205	-222	
VKFYO	1	1	47%
VKGYO	41	471	1048%
YAPRK	0	5	1922%
YAYLA	-4	1	
YEOTK	18	59	235%
YESIL	23	0	
YGYO	2	-81	
YKSLN	21	4	-82%
YUNSA	11	67	493%
YYAPI	-2	25	
ZOREN	-32	48	

Kod	14	50	RSI	StochS	MACD	CCI	Kod	14	50	RSI	StochS	MACD	CCI
	Günlük H.O.	Günlük H.O.						Günlük H.O.	Günlük H.O.				
AEFES	●	●	●	●	●	●	KARSN	●	●	●	●	●	●
AGHOL	●	●	●	●	●	●	KARTN	●	●	●	●	●	●
AKBNK	●	●	●	●	●	●	KCHOL	●	●	●	●	●	●
AKFGY	●	●	●	●	●	●	KONTR	●	●	●	●	●	●
AKSA	●	●	●	●	●	●	KORDS	●	●	●	●	●	●
AKSEN	●	●	●	●	●	●	KOZAA	●	●	●	●	●	●
ALARK	●	●	●	●	●	●	KOZAL	●	●	●	●	●	●
ALBRK	●	●	●	●	●	●	KRDMMD	●	●	●	●	●	●
ALGYO	●	●	●	●	●	●	LOGO	●	●	●	●	●	●
ALKIM	●	●	●	●	●	●	MAVI	●	●	●	●	●	●
ARCLK	●	●	●	●	●	●	MGROS	●	●	●	●	●	●
ASELS	●	●	●	●	●	●	NTHOL	●	●	●	●	●	●
AYDEM	●	●	●	●	●	●	NUGYO	●	●	●	●	●	●
BAGFS	●	●	●	●	●	●	ODAS	●	●	●	●	●	●
BASGZ	●	●	●	●	●	●	OTKAR	●	●	●	●	●	●
BERA	●	●	●	●	●	●	OYAKC	●	●	●	●	●	●
BIMAS	●	●	●	●	●	●	PETKM	●	●	●	●	●	●
BRYAT	●	●	●	●	●	●	PGSUS	●	●	●	●	●	●
BUCIM	●	●	●	●	●	●	PRKAB	●	●	●	●	●	●
CCOLA	●	●	●	●	●	●	PSGYO	●	●	●	●	●	●
CEMTS	●	●	●	●	●	●	QUAGR	●	●	●	●	●	●
CIMSA	●	●	●	●	●	●	SAHOL	●	●	●	●	●	●
DEVA	●	●	●	●	●	●	SASA	●	●	●	●	●	●
DOAS	●	●	●	●	●	●	SELEC	●	●	●	●	●	●
DOHOL	●	●	●	●	●	●	SISE	●	●	●	●	●	●
ECILC	●	●	●	●	●	●	SKBNK	●	●	●	●	●	●
EGEEN	●	●	●	●	●	●	SMRTG	●	●	●	●	●	●
EKGYO	●	●	●	●	●	●	SNGYO	●	●	●	●	●	●
ENJSA	●	●	●	●	●	●	SOKM	●	●	●	●	●	●
ENKAI	●	●	●	●	●	●	TAVHL	●	●	●	●	●	●
ERBOS	●	●	●	●	●	●	TCELL	●	●	●	●	●	●
EREGL	●	●	●	●	●	●	THYAO	●	●	●	●	●	●
FROTO	●	●	●	●	●	●	TKFEN	●	●	●	●	●	●
GARAN	●	●	●	●	●	●	TMSN	●	●	●	●	●	●
GENIL	●	●	●	●	●	●	TOASO	●	●	●	●	●	●
GESAN	●	●	●	●	●	●	TRGYO	●	●	●	●	●	●
GLYHO	●	●	●	●	●	●	TSKB	●	●	●	●	●	●
GOZDE	●	●	●	●	●	●	TSPOR	●	●	●	●	●	●
GSDHO	●	●	●	●	●	●	TTKOM	●	●	●	●	●	●
GUBRF	●	●	●	●	●	●	TTRAK	●	●	●	●	●	●
GWIND	●	●	●	●	●	●	TUKAS	●	●	●	●	●	●
HALKB	●	●	●	●	●	●	TUPRS	●	●	●	●	●	●
HEKTS	●	●	●	●	●	●	TURSG	●	●	●	●	●	●
IPEKE	●	●	●	●	●	●	ULKER	●	●	●	●	●	●
ISCTR	●	●	●	●	●	●	VAKBN	●	●	●	●	●	●
ISDMR	●	●	●	●	●	●	VESBE	●	●	●	●	●	●
ISFIN	●	●	●	●	●	●	VESTL	●	●	●	●	●	●
ISGYO	●	●	●	●	●	●	YATAS	●	●	●	●	●	●
ISMEN	●	●	●	●	●	●	YKBNK	●	●	●	●	●	●
JANTS	●	●	●	●	●	●	YYLGD	●	●	●	●	●	●

Yasal Uyarı: Burada yer alan yatırım bilgi, yorum ve tavsiyeleri yatırım danışmanlığı kapsamında değildir. Yatırım danışmanlığı hizmeti, yetkili kuruluşlar tarafından kişilerin risk ve getiri tercihleri dikkate alınarak kişiye özel sunulmaktadır. Burada yer alan yorum ve tavsiyeler ise genel niteliktedir. Bu tavsiyeler mali durumunuz ile risk ve getiri tercihlerinize uygun olmayabilir. Bu nedenle, sadece burada yer alan bilgilere dayanarak yatırım kararı verilmesi beklentilerinize uygun sonuçlar doğurmayabilir.