

13 Ekim 2023

Gündem

ABD'de eylül ayı TÜFE rakamı %0,3 olan piyasa beklentisinin üzerinde aylık bazda %0,4 oranında artış kaydetti ve yıllık TÜFE %3,7 olarak gerçekleşti. Çekirdek TÜFE ise beklentiler paralelinde aylık bazda %0,3 oranında artış gösterdi ve yıllık bazda %4,3'ten %4,1 seviyesine geriledi. Geçen hafta güçlü gelen tarım dışı istihdam verisinin ardından manşet enflasyon rakamlarının da beklentilerin üzerinde gerçekleşmesi Fed'e yönelik sıkılaşma endişeleri yeniden gündeme getirdi. Fed kaynaklı sıkılaşma endişeleri küresel risk iştahını baskıladı. Ekonomik veri akışları ve merkez bankalarına dair beklentilerin yanında Ortadoğu'daki gelişmeler, yüksek seyreden tansiyon ve jeopolitik riskler de piyasaların yakında takibinde yer alıyor.

Piyasa Beklentisi

Hafta içerisinde ek sıkılaşma ihtiyacının azaldığına ilişkin Fed üyelerinden gelen güvercin tonlu mesajlar küresel hisse piyasalarında toparlanmayı beraberinde getirirken, ABD'de manşet enflasyon rakamlarının beklentilerin üzerinde gelmesi hisse piyasalarında satışların yaşanmasına neden oldu. Fed'e ilişkin beklentiler ile jeopolitik gelişmeler piyasaların seyri üzerinde belirleyici olmaya devam edecektir. BIST-100 Endeksi'nde dün yüksek seyreden volatilité ve satıcı bir fiyatlamaya öne çıktı. ABD borsaları günü düşüşlerle tamamlarken, ABD vadeliilerinde bu sabah yatay bir seyir etkili oluyor. Asya piyasalarında genel olarak kırmızı bir renk hâkim. Avrupa vadeliileri ve CFD kontratları hafif satıcı açılışlara işaret ediyor. BIST-100 Endeksi'nin güne dalgalı bir açılışla başlamasını bekliyoruz.

Ekonomik Takvim

Saat	Veri	Beklenti	Önceki
12:00	Euro Bölgesi, Sanayi Üretimi (Aylık/Yıllık)	0,1% / -3,4%	-1,1% / -2,2%
15:30	ABD, İhracat / İthalat Fiyat Endeksi (Aylık)	0,5% / 0,5%	1,3% / 0,5%
17:00	ABD, Michigan Tüketici Güveni	67,0	68,1

Önemli Haberler

- Çin'de TÜFE verisi %0,2'lik bir artış olacağına beklentilerine karşın yıllık bazda değişim göstermedi. Eylül ayı ihracat ve ithalat rakamlarındaki daralma eğilimi de devam etti.
- Avrupa Merkez Bankası'nın dün yayınlanan tutanakları, komite üyelerinin ekonomik büyüme endişelerinin arttığını ve büyük çoğunluğunun eylül ayında yapılan 25 baz puanlık faiz artışını desteklediğini ortaya koydu.

SPK Bülteni

- TAB Gıda Sanayi ve Ticaret AŞ** ve **Vera Konsept Gayrimenkul Yatırım Ortaklığı AŞ'nin** halka arzları SPK tarafından onaylandı.
- BMSTL** bedelsiz sermaye artırımını SPK tarafından onaylandı.
- DITAS** ve **KRONT** bedelli sermaye artırımları SPK tarafından onaylandı.

Hak Kullanımları

- FENER** olağanüstü genel kurul toplantısı bugün gerçekleşecek.

Tedbir Kararları

- TETMT** payları VBTS kapsamında 10/11/2023 seans sonuna kadar tek fiyat işlem yöntemi ile işlem görecektir.
- EMNIS** payları VBTS kapsamında 10/11/2023 seans sonuna kadar emir paketi tedbiri ile işlem görecektir.
- ARDYZ, BRISA, BTCIM, FONET** ve **MRSHL** paylarında VBTS kapsamında 10/11/2023 seans sonuna kadar açığa satışa ve kredili işlemlere konu edilemeyecektir.

KAP Haberleri

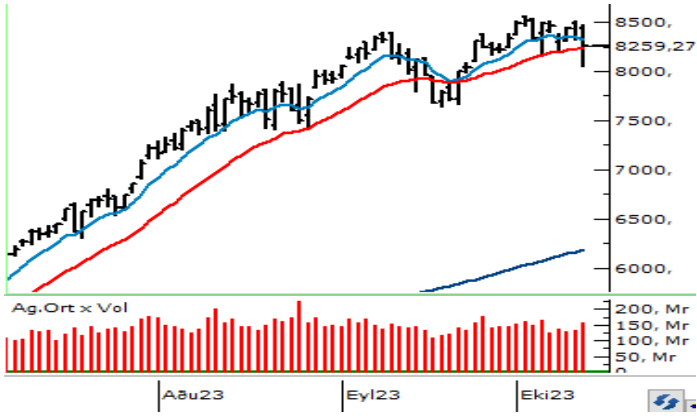
- **ALARK**, iştiraki aracılığıyla ana faaliyet konusu seracılık olan ve 30.000 m2 dikili, 50.000 m2 tarla vasıflı jeotermal sera yapımına uygun taşınmazlara sahip Altes Seracılık'ın tamamını 50.000.000 TL bedelle devraldı. (P.Değ: 51,5 Milyar TL, F/K: 3,9)
- **ANHYT**, Ocak - Eylül dönemine ait brüt prim üretimi 4.810.099.012 TL olarak açıkladı. Brüt primin %99,98'i hayat dalında gerçekleşti. (P.Değ: 20,8 Milyar TL, F/K: 9,1)
- **FORMT**, bedelli sermaye artırımından gelen fon ile GES tesisinin kurulumu ve binaların imalata hazır hale getirilme çalışmalarının devam ettiğini, bu kapsamda GES sahasının hafriyat ve düzenleme çalışmalarının tamamlandığını ve kurulum aşamasına geçildiğini açıkladı. (P.Değ: 1,9 Milyar TL, F/K: 196,3)
- **HKTM**, 12.10.2023 tarihli yönetim kurulu toplantısında iç kaynaklardan %200 bedelsiz sermaye artırım kararı aldı. (P.Değ: 2,4 Milyar TL, F/K: 427,1)
- **KCHOL'un** %77 oranında, **AYGAZ**'ın ise %20 oranında pay sahibi olduğu Enerji Yatırımları A.Ş. 2023 yılı ilk 9 aylık karından 31.10.2023 tarihine kadar ödenmek üzere 5.420.000.000 TL tutarında nakit avans kar payı dağıtılmasına karar verdi. (P.Değ: 384,7 Milyar TL, F/K: 4,5), (P.Değ: 34,3 Milyar TL, F/K: 7,1)
- **KNFRT**, 12.10.2023 tarihli yönetim kurulu toplantısında iç kaynaklardan %100 bedelsiz sermaye artırım kararı aldı. (P.Değ: 3,0 Milyar TL, F/K: 26,9)
- **MAALT**, 826,70 TL fiyattan KCHOL'e %26,32 oranında tahsisli sermaye artırımını gerçekleştirmek için SPK başvurusunda bulundu. Şirket böylelikle 1.200.000.000 TL tutarında fon sağlayacaktır. Hissenin son işlem günü fiyatı 819,40 TL'dir. (P.Değ: 4,5 Milyar TL, F/K: 155,0)
- **MACKO**, Misli Elektronik Şans Oyunları ve Yayıncılık A.Ş ile 15 aylık 75.000.000 TL + KDV tutarında reklam satış sözleşmesi imzaladı. Şirketin son 4 çeyreklik hasılatı 221 Milyon TL'dir. (P.Değ: 2,3 Milyar TL, F/K: 19,2)
- **MIATK**, bağlı ortaklığı Enerjey'in Fotovoltaik GES proje geliştirilmesi amacıyla Romanya'da %100 bağlı Nouzi Energie'nin kuruluşunu gerçekleştirdiğini açıkladı. (P.Değ: 20,5 Milyar TL, F/K: 50,5)

KAP Haberleri

- **PGSUS**, trafik verilerini açıkladı. Ocak - Eylül döneminde yolcu sayısı geçen yılın aynı dönemine kıyasla %20 artarak 23,8 Milyon olarak, eylül ayında yolcu sayısı geçen yılın aynı dönemine kıyasla %16 artarak 3,1 Milyon olarak gerçekleşti. (P.Değ: 74,4 Milyar TL, F/K: 7,2)
- **PNLSN**, Uşak'ta bir firmadan, iki ayrı sözleşme ile toplamda 14.890.615 TL tutarında sandviç panel siparisi aldı. Şirketin son 4 çeyreklik hasılatı 1,7 Milyar TL'dir. (P.Değ: 4,5 Milyar TL, F/K: 16,7)
- **REEDR**, güncel üretim teknolojisini geliştirmeye ve üretilen mobil cihazların kalitesini artırmaya yönelik 1.431.350,01 ABD Doları tutarında makine cihaz yatırımı gerçekleştirdi. (P.Değ: 18,9 Milyar TL, F/K: 52,1)
- **SNICA**, Al-ge Mühendislik Ltd. Şti. ile Doğu Karadeniz Bölgesi'nde ana dağıtıcılık yapılması konusunda sözleşme imzaladı. Şirket sözleşme kapsamında 1 yılda 80.000.000 TL hasılat beklemektedir. Şirketin son 4 çeyreklik hasılatı 1,6 Milyar TL'dir. (P.Değ: 5,0 Milyar TL, F/K: 24,5)
- **ULUFA**'nın en büyük ortağı Pinebridge Eurasia Financial Investments S.A.R.L, şirket sermayesinin %7,52'sine denk gelen 10.000.000 adet payın borsada işlem görmesi için MKK başvurusunda bulundu. (P.Değ: 1,4 Milyar TL, F/K: 5,5)
- **ULUUN**, uluslararası emtia ticareti alanında farklı coğrafyalarda farklı ürün gruplarının da ürün gamına katılması bağlamında mevcut ticari operasyonların desteklenmesi ve potansiyel yatırım fırsatlarının değerlendirilmesi için Malta'da 2 adet farklı statüde şirket kurma çalışmalarına başladı. (P.Değ: 6,3 Milyar TL, F/K: -)
- **YEOTK**, %100 iştiraki aracılığıyla Bahreyn Hükümeti tarafından 20 yıl alım garantisi verilen 84,8 MWP kapasiteli GES Projesi için GETAS Energy Company W.L.L. şirketi ile içerisinde 23,5 MWp anahtar teslim proje inşaatı, toplam 71,3 MWp 3 adet GES projesi geliştirme hakkı ve GETAS Guls (SPV)'nin %10 pay devir hakkını içeren işbirliği sözleşmesi imzaladı. (P.Değ: 25,2 Milyar TL, F/K: 78,8)

*Bütendeki haberler, Kamuyu Aydınlatma Platformu'na saat 08:30'a kadar gelen haberleri kapsamaktadır.

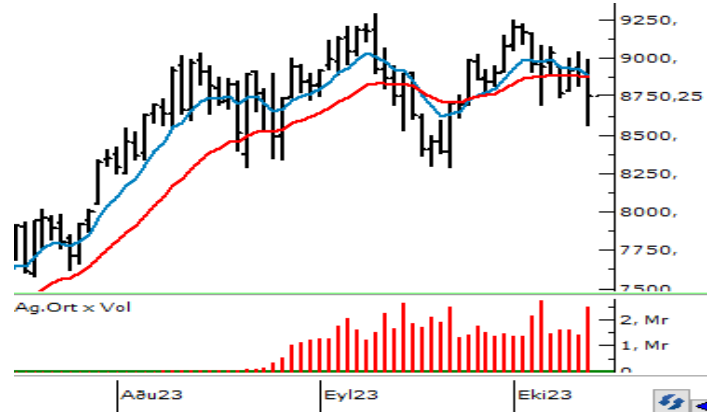
BIST100 Teknik Analizi



Güne güçlü bir yükselişle başlayan BIST-100 Endeksi'nde günün ikinci yarısında etkili olan satışlar ve artış kaydeden volatilité dikkat çekti. Endeks dün günü %0,86 oranında düşüşle 8.259 puandan tamamladı.

8.200 altındaki fiyatlamalarda 8.100 – 8.000 aralığı güçlü bir destek konumunda olup, psikolojik açıdan önem taşıyan 8.000 puan altına sarkmalarda teknik görünümdeki zayıflamanın derinleştiği ve satışların hız kazandığı görülebilir. Bu durumda 7.800 seviyesine doğru geri çekilmeler yaşanabilir. Toparlanma çabasında ise 8.400 ilk kritik direnç noktasıdır. 8.400 üzerindeki tutunmalarda 8.500 ve zirvenin bulunduğu 8.563 seviyesi direnç olarak izlenecektir. Endekste yükselişlerin devamlılığı açısından haftalık kapanışın 8.400 üzerinde gerçekleşmesi önem taşımaktadır.

VIOP 30 Teknik Analizi



Ekim Vadeli Endeks30 sözleşmesi gün içerisinde 8.562 – 8.990 seviyeleri arasında oldukça geniş bir bantta hareket ederek günü %1,35 oranında düşüşle 8.750 puandan tamamladı. Akşam seans kapanışı da 8.750 puandan gerçekleşti.

Kısa vadede 8.690 seviyesi altında yeniden satışların yaşanabileceği sözleşmede 8.600 – 8.550 aralığı ilk önemli destek bölgesidir. Bu bölge altına sarkmalarda 8.450 ve 8.380 seviyelerine doğru geri çekilmeler hız kazanabilir. Yeniden alımların gözlenmesi durumunda ise 8.820 ve 8.900 kısa vadeli direnç noktaları olup, devamında 9.000 seviyesi direnç olarak öne çıkmaktadır. Yükselişlerin güç kazanabilmesi için 9.000 üzerinde kapanışlara ihtiyaç olduğunu değerlendirdiğimiz sözleşmede artış kaydeden oynaklığa karşı da dikkatli olunmalıdır.

BIST	Kapanış 12.10.2023	Değişim (%)	Yılbaşı Değişim (%)
BIST 100	8.259	-0,86	49,92
BIST 30	8.637	-1,00	45,29
BIST Banka	8.655	-1,23	72,15
BIST Sanayi	13.501	-0,38	51,63
BIST 30 Yakın Vade	8.750	-1,35	
Yurt Dışı Piyasalar	Veri (08:30)	Değişim (%)	Yılbaşı Değişim (%)
Dow Jones	33.631	-0,51	1,46
S&P 500	4.350	-0,62	13,29
NASDAQ	13.574	-0,63	29,69
Almanya DAX	15.425	-0,23	10,78
Fransa CAC 40	7.105	-0,37	9,74
İngiltere FTSE 100	7.645	0,32	2,59
NIKKEI 225	32.294	-0,62	23,76
Shangai Comp	3.089	-0,62	-0,02
Hang Seng	17.869	-2,02	-9,67
Tahvil Piyasaları	Veri (08:30)	Değişim (bps)	Yılbaşı Değişim (bps)
Türkiye 2 Yıllık	27,51	59,0	1754,0
Türkiye 10 Yıllık	27,15	10,0	1732,0
ABD 2 Yıllık	5,04	-3,8	61,3
ABD 10 Yıllık	4,66	-4,5	77,7
Almanya 2 Yıllık	3,17	5,9	43,9
Almanya 10 Yıllık	2,80	6,9	22,3
Döviz Piyasaları	Veri (08:30)	Değişim (%)	Yılbaşı Değişim (%)
USD/TRY	27,80	0,22	48,61
EUR/TRY	29,33	0,15	46,43
GBP/TRY	33,94	0,21	49,97
EUR/USD	1,05	0,20	-1,42
USD/JPY	149,64	-0,11	14,25
Dolar Endeksi (DXY)	106,39	-0,10	2,77
Emtia	Veri (08:30)	Değişim (%)	Yılbaşı Değişim (%)
Altın (\$/ons)	1.877,00	0,42	2,93
Gram Altın (TL)	1.679,64	0,74	53,13
Gümüş (\$/ons)	22,01	0,86	-8,01
Brent (\$/varil)	85,97	0,33	1,95

BIST100 Yükselenler	Kapanış	Günlük Değ. (%)	Hacim (Mln TL)
BRSAN	988,30	9,99%	4.515,39
BRYAT	2.810,50	8,56%	1.654,56
IPEKE	50,60	8,44%	1.528,94
GESAN	109,80	7,65%	5.677,83
KONYA	7.901,40	6,07%	975,95
EGEEN	10.400,00	4,17%	1.070,21
BUCIM	11,15	3,53%	710,52
VAKBN	18,00	2,97%	2.788,35
ZOREN	6,33	2,76%	2.424,56
VESBE	17,03	2,71%	228,12

BIST100 Düşenler	Kapanış	Günlük Değ. (%)	Hacim (Mln TL)
GLYHO	13,41	-6,81%	449,35
AGHOL	209,80	-6,26%	357,81
TSKB	8,24	-4,74%	787,12
AKFGY	5,08	-4,69%	391,59
SNGYO	3,48	-4,66%	258,96
EUREN	17,49	-3,85%	297,38
MIATK	540,00	-3,49%	117,46
TTRAK	877,50	-3,47%	374,32
ULKER	87,85	-3,46%	1.178,72
TAVHL	126,00	-3,45%	797,84

BIST100 Hacmi Artanlar	Hacim Değişim	Kapanış	Günlük Değ. (%)
BRYAT	252,6%	2.810,50	8,56
YEOTK	193,9%	262,70	1,04
KONYA	191,7%	7.901,40	6,07
BRSAN	181,8%	988,30	9,99
QUAGR	181,4%	6,60	1,54

BIST100 Hacmi Azalanlar	Hacim Değişim	Kapanış	Günlük Değ. (%)
MIATK	-74,2%	540,00	-3,49
IMASM	-71,7%	16,90	-1,57
GENIL	-69,5%	59,55	-2,62
PENTA	-66,6%	22,32	-1,93
PSGYO	-63,0%	5,90	-1,99

*Hacim değişimleri son 3 aylık ortalamaya göre hesaplanmıştır.

PHILLIP PORTFÖY FONLARI					
Fon adı	BİRİNCİ HİSSE SENEDİ FONU	Fon adı	BİRİNCİ SERBEST FON	Fon adı	PARA PİYASASI FONU
Fon Kodu	PPB	Fon Kodu	PPS	Fon Kodu	PJL
Birim Pay Fiyatı	5,205678	Birim Pay Fiyatı	1,315516	Birim Pay Fiyatı	1,551357
Günlük Getiri	-1,22%	Günlük Getiri	0,02%	Günlük Getiri	0,095%
2023 yılı başından bu yana getiri	71,08%	Halka Arz Getiri (11.05.2022)	31,55%	Mevduat Karşılığı Yıllıklandırılmış Getiri	38,32%
Fon Alış Valörü	T+1	Fon Alış Valörü	T+1	Fon Alış Valörü	T+0
Fon Satış Valörü	T+2	Fon Satış Valörü	T+2	Fon Satış Valörü	T+0

Kod	14 Günlük H.O.	50 Günlük H.O.	RSI	StochS	MACD	CCI	Kod	14 Günlük H.O.	50 Günlük H.O.	RSI	StochS	MACD	CCI
AEFES	●	●	●	●	●	●	ISMEN	●	●	●	●	●	●
AGHOL	●	●	●	●	●	●	IZMDC	●	●	●	●	●	●
AHGAZ	●	●	●	●	●	●	KARSN	●	●	●	●	●	●
AKBNK	●	●	●	●	●	●	KAYSE	●	●	●	●	●	●
AKCNS	●	●	●	●	●	●	KCAER	●	●	●	●	●	●
AKFGY	●	●	●	●	●	●	KCHOL	●	●	●	●	●	●
AKFYE	●	●	●	●	●	●	KMPUR	●	●	●	●	●	●
AKSA	●	●	●	●	●	●	KONTR	●	●	●	●	●	●
AKSEN	●	●	●	●	●	●	KONYA	●	●	●	●	●	●
ALARK	●	●	●	●	●	●	KORDS	●	●	●	●	●	●
ALBRK	●	●	●	●	●	●	KOZAA	●	●	●	●	●	●
ALFAS	●	●	●	●	●	●	KOZAL	●	●	●	●	●	●
ARCLK	●	●	●	●	●	●	KRDMD	●	●	●	●	●	●
ASELS	●	●	●	●	●	●	KZBGY	●	●	●	●	●	●
ASTOR	●	●	●	●	●	●	MAVI	●	●	●	●	●	●
BERA	●	●	●	●	●	●	MGROS	●	●	●	●	●	●
BIENY	●	●	●	●	●	●	MIATK	●	●	●	●	●	●
BIMAS	●	●	●	●	●	●	ODAS	●	●	●	●	●	●
BRSAN	●	●	●	●	●	●	OTKAR	●	●	●	●	●	●
BRYAT	●	●	●	●	●	●	OYAKC	●	●	●	●	●	●
BUCIM	●	●	●	●	●	●	PENTA	●	●	●	●	●	●
CANTE	●	●	●	●	●	●	PETKM	●	●	●	●	●	●
CCOLA	●	●	●	●	●	●	PGSUS	●	●	●	●	●	●
CIMSA	●	●	●	●	●	●	PSGYO	●	●	●	●	●	●
CWENE	●	●	●	●	●	●	QUAGR	●	●	●	●	●	●
DOAS	●	●	●	●	●	●	SAHOL	●	●	●	●	●	●
DOHOL	●	●	●	●	●	●	SASA	●	●	●	●	●	●
ECILC	●	●	●	●	●	●	SISE	●	●	●	●	●	●
ECZYT	●	●	●	●	●	●	SKBNK	●	●	●	●	●	●
EGEEN	●	●	●	●	●	●	SMRTG	●	●	●	●	●	●
EKGYO	●	●	●	●	●	●	SNGYO	●	●	●	●	●	●
ENJSA	●	●	●	●	●	●	SOKM	●	●	●	●	●	●
ENKAI	●	●	●	●	●	●	TAVHL	●	●	●	●	●	●
EREGL	●	●	●	●	●	●	TCELL	●	●	●	●	●	●
EUPWR	●	●	●	●	●	●	THYAO	●	●	●	●	●	●
EUREN	●	●	●	●	●	●	TKFEN	●	●	●	●	●	●
FROTO	●	●	●	●	●	●	TOASO	●	●	●	●	●	●
GARAN	●	●	●	●	●	●	TSKB	●	●	●	●	●	●
GENIL	●	●	●	●	●	●	TTKOM	●	●	●	●	●	●
GESAN	●	●	●	●	●	●	TTRAK	●	●	●	●	●	●
GLYHO	●	●	●	●	●	●	TUKAS	●	●	●	●	●	●
GUBRF	●	●	●	●	●	●	TUPRS	●	●	●	●	●	●
GWIND	●	●	●	●	●	●	ULKER	●	●	●	●	●	●
HALKB	●	●	●	●	●	●	VAKBN	●	●	●	●	●	●
HEKTS	●	●	●	●	●	●	VESBE	●	●	●	●	●	●
IMASM	●	●	●	●	●	●	VESTL	●	●	●	●	●	●
IPEKE	●	●	●	●	●	●	YEOTK	●	●	●	●	●	●
ISCTR	●	●	●	●	●	●	YKBNK	●	●	●	●	●	●
ISDMR	●	●	●	●	●	●	YYLGD	●	●	●	●	●	●
ISGYO	●	●	●	●	●	●	ZOREN	●	●	●	●	●	●