

23 Mayıs 2023

Gündem

ABD'deki borç limiti açmazı piyasaların gündemindeki yerini korurken, borç tavanına ilişkin devam eden müzakereler yakından takip ediliyor. ABD'nin haziran ayında olası bir borç temerrüdüne gün geçtikçe yaklaşıırken, borç limitinde anlaşma sağlanamaması piyasalarda ciddi bir türbülansa neden olabilir. Fed üyelerinden son dönemde faiz artışlarının devam edebileceğine dair şahin tonlu söylemler öne çıkıyor. Resesyon endişeleri altında bugün küresel çapta açıklanacak öncü PMI rakamları önemli olacaktır.

Piyasa Beklentisi

Resesyon kaynaklı endişelere ek olarak ABD'deki borç tavanına ilişkin belirsizlikler risk iştahı üzerinde baskı oluştururken, küresel hisse piyasalarında dalgalı bir fiyatlamayı da beraberinde getiriyor. Yurt içinde ise siyaset cephesindeki gelişmeler yakından izlenirken, BIST-100 Endeksi dün günü %0,79 oranında kayıpla tamamladı. ABD borsaları günü karışık kapanışlarla tamamlarken, ABD vadelilerinde bu sabah hafif alıcılı bir seyir izleniyor. Asya piyasalarında karışık bir görünüm hâkim. Avrupa vadeli ve CFD kontratları yatay açılışlara işaret ediyor. BIST- 100 Endeksi'nin güne volatil bir açılışla başlamasını bekliyoruz.

Ekonomik Takvim

Saat	Veri	Beklenti	Önceki
11:00	Euro Bölgesi, Öncü İmalat PMI	46,0	45,8
11:00	Euro Bölgesi, Öncü Hizmet PMI	55,5	56,2
16:45	ABD, Öncü İmalat PMI	50,0	50,2
16:45	ABD, Öncü Hizmet PMI	52,5	53,6
17:00	ABD, Yeni Konut Satışlar (Aylık)	-2,6%	9,6%

Önemli Haberler

- Temsilciler Meclisi Başkanı Kevin McCarthy, ABD Başkanı Joe Biden ile borç tavanının nasıl yükseltileceği konusunda verimli ve profesyonel bir görüşme gerçekleştirdiklerini ancak dünkü toplantıda bir anlaşmaya varılamadığını ifade etti.
- Fed'in 12 bin kişinin katılımıyla gerçekleştirdiği "ABD Hanehalkı Ekonomik Refahı" raporu, 2022'de yetişkinlerin yüzde 33'ünün enflasyonu ana finansal zorluk olarak gösterdiğini bildirdi.

Genel Kurul – Sermaye Artırımı ve Temettüer

- BRSAN, GOODY, GRSEL, KAPLM, MNDTR** genel kurul toplantıları bugün gerçekleşecek.
- SASA** bedelsiz sermaye artırımı bugün gerçekleşecek.
- AEFES** kâr payı ödemeleri bugün gerçekleşecek.

Tedbir Kararları

- VKGYO** payları VBTS kapsamında 22/06/2023 seans sonuna kadar açığa satışa ve kredili işlemlere konu edilemeyecektir.

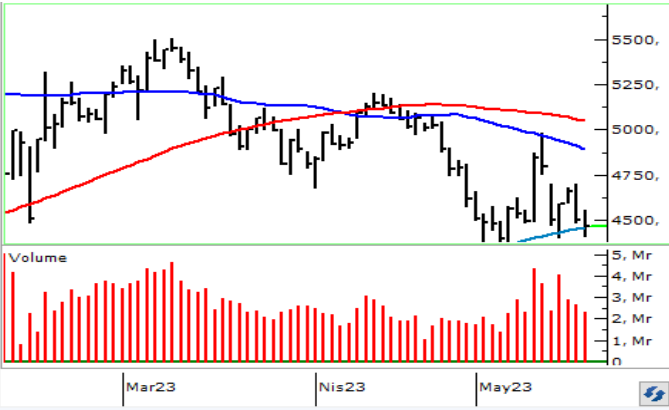
KAP Haberleri

- **AKSEN**, EPDK tarafından Mersin'de 100,08 MW, Manisa'da 82,16 MW olmak üzere toplam 182,24 MW kurulu gücünde depolamalı rüzgâr enerji santrali kurulumuna dair verilen ön lisans haklarına ek olarak Kırşehir'de 50 MW kurulu gücünde depolamalı güneş enerji santrali ile Afyonkarahisar'da 110,76 MW kurulu gücünde depolamalı rüzgâr enerji santrali kurulumuna dair ön lisans hakkı da alınmış olup toplamda 343 MW kurulu güce ulaşıldı. (P.Değ: 34,8 Milyar TL, F/K: 7,8)
- **BERA**, bağlı ortaklığı Kompen PVC Yapı A.Ş. ile (Emlak Konut Projesi kapsamında) Öz Atılım İnşaat Gıda Reklam Organizasyon Reklam Taahhüt Ticaret Ltd. Şti. ile arasında Adıyaman İli Gölbaşı İlçesi Deprem Konutları 1. Etap 1324 Konut İnşaatı ile Altyapı ve Çevre Düzenleme İşine Ait PVC doğrama (Körkasa, Montaj ve Isıcam Hariç) imatlatları işi için 19.322.034 TL+KDV bedel ile sözleşme imzaladı. Şirketin son dört çeyrek hasılatı 2,6 Milyar TL'dir. (P.Değ: 5,9 Milyar TL, F/K: 3,4)
- **BRLSM**, bağlı ortaklığı Erde Mühendislik A.Ş. ile Kuzu Toplu Konut İnşaat A.Ş. arasında Halk Yapı Dilovası Sanayi Merkezi Projesi kapsamında Birleşim Mühendislik, mekanik tesisat işleri için 3.265.229 ABD doları +KDV ve 54.682.609 TL+KDV; Erde Mühendislik, Elektrik tesisat işleri için 3.970.430 ABD doları +KDV ve 44.533.292 TL+KDV üzere yeni sözleşme imzaladı. Şirketin son dört çeyrek hasılatı 562 Milyon TL'dir.(P.Değ: 1,9 Milyar TL, F/K: 8,1)
- **BVSAN**, İrlanda'da kurulacak olan bir enerji santralinin çelik konstrüksiyonun imalatı konusunda sözleşme imzaladı. Söz konusu sözleşme kapsamında yapılacak olan iş iki etaptan meydana gelmekte olup, 875.260 Euro tutarındaki birinci etabın Ağustos 2023'de teslim edilmesi planlanmaktadır. 2.etap işin tutarı ve teslim tarihi daha sonra belirlenecek. (P.Değ: 1,6 Milyar TL, F/K: 24,3)
- **CUSAN**, Kırklareli/ Lüleburgaz ilçesi mevkiinde yapılması planlanan proje ile ilgili olarak ÇED süreci başladı. (P.Değ: 1,0 Milyar TL, F/K: 6,1)
- **CVKMD**, Yurt dışında yerleşik bir şirket ile "Maden Cevheri Satışı" konusunda anlaşmıştır. Sözleşmenin toplam bedeli yaklaşık 29.304.000 TL'dir. Şirketin son dört çeyrek hasılatı 192 Milyon TL'dir. (P.Değ: 5,5 Milyar TL, F/K: 16,8)
- **GESAN** 1Ç23'de 340 Milyon TL net kâr elde etti.
- **GSDHO**, hisse başına net 0,09 TL kâr payı dağıtımını genel kurul onayına sunacak. (P.Değ: 2,5 Milyar TL, F/K: 2,0)
- **GOLTS**, planlı bakım ve revizyon çalışmaları için, klinker üretiminin gerçekleştirildiği toplam 2 fırından, toplam klinker üretim kapasitesinin yaklaşık %40 'ını temsil etmekte olan 1.fırının 4 haftalık bir süre için duruşa geçirilmesine karar verdi. (P.Değ: 2,1 Milyar TL, F/K: 3,1)

KAP Haberleri

- **GWIND**, Sakarya /Hendek ilçesi ve Kocaeli/ Karamürsel ilçesi'nde kurulması planlanan 2 adet 50 MW'lık (toplam 100 MW) depolamalı RES projesi için sırasıyla ön lisans verdi. Bundan sonraki aşamalarda projelerin ÇED ve diğer izinleri için çalışmalara başlayacak. (P.Değ: 8,3 Milyar TL, F/K: 7,5)
- **IMASM**, yurtdışında müşterisi ile arasında toplam 18.250.000 ABD doları bedel ile imzalanan günlük 600 ton, 500 ton, 300 ton ve 200 tonluk un fabrikaları ve günlük 700 ve 500 tonluk yem fabrikaları kurulum ve devreye alınması sözleşmelerine istinaden peşinat ödemesini aldı. Sözleşmelere göre tesislerin 2023 yılı içinde sevk edilmesi planlanmaktadır. (P.Değ: 6,4 Milyar TL, F/K: 30,9)
- **KLRHO**, %55 bağlı ortaklığı Biskon Yapı A.Ş.'nin %100 bağlı ortaklığı olarak kurulan Kiler Tekstil A.Ş.'nin Bitlis'in Tatvan ilçesinde 200 bin metrekare alan üzerinde 50 bin metrekare kapalı alana sahip olacak şekilde hayata geçirmeyi planladığı iplik fabrikası yatırımında makine tedarikçisi firmalarla yapılan görüşmeler sonrasında makina ve ekipman teslimatı 6 ay öne alındı. Buna göre, makinelerin teslimatı Ekim 2023'te başlayacak olup fabrikanın tam kapasiteyle hedeflenen devreye giriş tarihi 2024 yılının ilk yarısında olacaktır. (P.Değ: 17,3 Milyar TL, F/K: 6,2)
- **LKMNH** 1Ç23'de 34 Milyon TL net kâr elde etti.
- **SDTTR**, yurt içi bir müşterisinden, savunma alanında 1.228.752 ABD Doları tutarında yeni bir sipariş aldı.. Siparişe konu ürünlerin teslimatlarının 2023-2024-2025 yılları içinde tamamlanması planlanmaktadır. (P.Değ: 6,7 Milyar TL, F/K: 30,2)
- **SEYKM**, %69,49 oranında bedelsiz sermaye artırımını SPK'ya başvuruda bulundu. (P.Değ: 0,4 Milyar TL, F/K: 7,2)
- **TATGD**, ana ortağı KCHOL tarafından, sahip olduğu paylarının satışı dahil stratejik alternatiflerin değerlendirilmesi amacıyla bir çalışma başlatıldı ve konuyla ilgili finansal danışmanlık alınması için görevlendirme yapıldı. Bu kapsamda ön çalışmalara başlanmış olup bu aşamada somut bir karar alınmadı. (P.Değ: 3,3 Milyar TL, F/K: 11,0)
- **ULUSE** 1Ç23'de 111 Milyon TL net kâr elde etti.

BIST100 Teknik Analizi



Geçen haftayı satıcı bir seyrle tamamlayan BIST-100 Endeksi'nde yeni haftanın ilk işlem gününde de satış baskısı etkisini sürdürdü. Gün içerisinde dalgalı bir seyrin kaydedildiği BIST-100 Endeksi günü %0,79 oranında kayıpla 4.466 puandan tamamladı.

Mayıs ayı içerisinde güçlü bir destek olarak çalışan 200 günlük üssel ortalamasının bulunduğu 4.400 seviyesi kısa vadeli ilk önemli destek noktasıdır. 200 günlük ortalamasının altına sarkılması ve 2 Mayıs'ta test edilen 4.311 seviyesinin de kırılması halinde 4.200 seviyesine doğru satışlar hız kazanabilir. Tepki alımlarının gözlenmesi ve 4.500 yatay trendi üzerinde tutunmanın sağlanması halinde ise 4.600 - 4.700 ve 100 günlük üssel ortalama (4.809) direnç olarak izlenecektir.

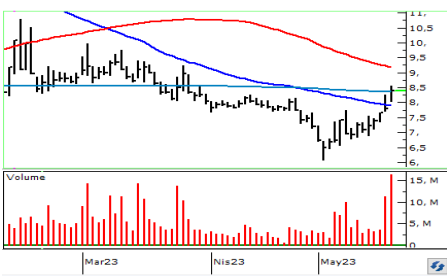
VIOP 30 Teknik Analizi



Haziran Vadeli Endeks30 sözleşmesi gün içerisinde 5.078 - 5.253 seviyeleri arasında hareket ederek günü %0,06 oranında sınırlı bir düşüşle 5.161 seviyesinden tamamladı. Akşam seans kapanışı ise 5.172 puandan gerçekleşti.

100 günlük üssel ortalaması (5.321) altında işlem gören sözleşmede 5.100 seviyesinin kırılması durumunda 5.050 ve 4.950 hedefli düşüşler yaşanabilir. 4.950 desteği altında hız kazanan satışlarla 4.835 seviyesi gündeme gelebilir. Tepki alımlarında ise 5.200 üzerindeki tutunmalarda 100 günlük ortalama (5.321) ve 5.436 seviyesi direnç olarak takip edilecektir. İkinci tur seçimleri öncesindeki son haftada yüksek seyredebilecek oynaklığa karşı dikkatli olunmalıdır.

Teknik Analiz Hisse Önerileri

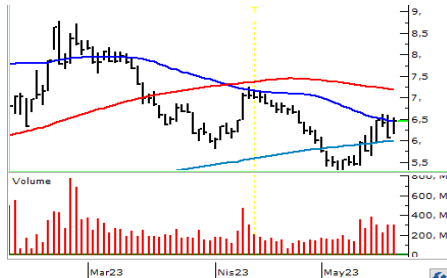


BRLSM

Borsa İstanbul'dan pozitif bir ayrışmanın gözlemlendiği ve son günlerde alımların güç kazandığı BRLSM hissesi dün 200 günlük üssel ortalaması üzerinde bir kapanış gerçekleştirdi.

Hedef Fiyat: 8,64 TL, 8,80 TL

Zarar Kes: 8,13 TL

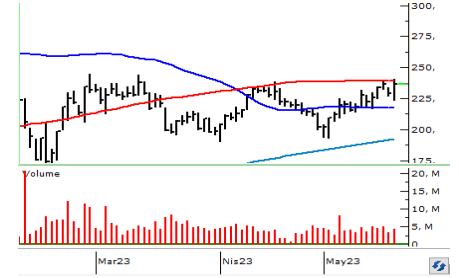


EKGYO

200 günlük üssel ortalaması üzerindeki seyrini sürdüren EKGYO hissesi dün etkili olan alımlarla 100 günlük üssel ortalamasını (6,53) test etti.

Hedef Fiyat 6,65 TL, 6,78 TL

Zarar Kes: 6,26 TL



GUBRF

50 günlük üssel ortalamasından destek bulan GUBRF hissesi dün endeksten pozitif ayrışarak yukarı yönlü bir seyr kaydetti.

Hedef Fiyat: 243,70 TL, 248,40 TL

Zarar Kes: 229,50 TL

BIST	Kapanış 22.05.2023	Değişim (%)	Yılbaşı Değişim (%)
BIST 100	4.466	-0,79	-18,93
BIST 30	4.924	-0,69	-17,17
BIST Banka	3.859	-3,35	-23,24
BIST Sanayi	7.386	0,31	-17,05
BIST 30 Yakın Vade	5.161	-0,06	
Yurt Dışı Piyasalar	Veri (08:45)	Değişim (%)	Yılbaşı Değişim (%)
Dow Jones	33.287	-0,42	0,42
S&P 500	4.201	0,19	9,40
NASDAQ	12.721	0,50	21,54
Almanya DAX	16.224	-0,32	16,52
Fransa CAC 40	7.478	-0,18	15,51
İngiltere FTSE 100	7.771	0,18	4,28
NIKKEI 225	30.893	-0,62	18,39
Shangai Comp	3.267	-0,89	5,76
Hang Seng	19.564	-0,58	-1,10
Tahvil Piyasaları	Veri (08:45)	Değişim (bps)	Yılbaşı Değişim (bps)
Türkiye 2 Yıllık	8,05	8,0	-192,0
Türkiye 10 Yıllık	9,00	-85,0	-83,0
ABD 2 Yıllık	4,34	0,1	-8,2
ABD 10 Yıllık	3,72	0,3	-16,2
Almanya 2 Yıllık	2,79	3,2	6,7
Almanya 10 Yıllık	2,46	3,2	-11,5
Döviz Piyasaları	Veri (08:45)	Değişim (%)	Yılbaşı Değişim (%)
USD/TRY	19,84	0,03	6,06
EUR/TRY	21,47	0,08	7,18
GBP/TRY	24,65	-0,22	8,93
EUR/USD	1,08	-0,10	0,95
USD/JPY	138,58	-0,01	5,80
Dolar Endeksi (DXY)	103,32	0,11	-0,19
Emtia	Veri (08:45)	Değişim (%)	Yılbaşı Değişim (%)
Altın (\$/ons)	1.961,61	-0,52	7,57
Gram Altın (TL)	1.251,44	-0,49	14,09
Gümüş (\$/ons)	23,51	-0,52	-1,75
Brent (\$/varil)	76,02	0,08	-9,85

BIST100 Yükselenler	Kapanış	Günlük Değ. (%)	Hacim (Mln TL)
PSGYO	5,91	9,85%	136,07
TMSN	47,30	8,74%	72,39
KOZAA	41,52	8,01%	1.087,07
SASA	105,90	6,81%	2.013,07
IPEKE	24,48	6,81%	217,54
KOZAL	19,40	6,59%	2.508,59
EKGYO	6,46	6,43%	1.948,89
GESAN	55,15	4,15%	899,99
HALKB	11,45	3,34%	521,79
GUBRF	236,60	3,18%	977,61

BIST100 Düşenler	Kapanış	Günlük Değ. (%)	Hacim (Mln TL)
TOASO	189,00	-5,26%	1.084,95
FENER	43,48	-5,11%	76,80
DOHOL	8,01	-4,98%	503,88
ISCTR	10,28	-4,64%	2.205,07
YKBNK	8,71	-4,29%	1.630,59
GENIL	37,18	-4,22%	34,53
KERVT	7,15	-4,16%	36,60
MAVI	54,10	-3,74%	99,93
TSKB	3,62	-3,72%	173,58
YYLGD	21,88	-3,70%	20,33

BIST100 Hacmi Artanlar	Hacim Değişim	Kapanış	Günlük Değ. (%)
ALARK	73,5%	60,15	1,86
SASA	53,6%	105,90	6,81
AEFES	41,4%	59,15	-3,03
TMSN	40,8%	47,30	8,74
THYAO	38,7%	135,50	2,19

BIST100 Hacmi Azalanlar	Hacim Değişim	Kapanış	Günlük Değ. (%)
ISDMR	-87,7%	28,26	-0,63
YYLGD	-84,7%	21,88	-3,70
BUCIM	-82,3%	5,16	-0,19
KONYA	-81,1%	2.475,90	-1,16
BIOEN	-78,3%	12,65	-1,17

***Hacim değişimleri son 3 aylık ortalamaya göre hesaplanmıştır.**

PHİLLİP PORTFÖY FONLARI					
Fon adı	BİRİNCİ HİSSE SENEDİ FONU	Fon adı	BİRİNCİ SERBEST FON	Fon adı	PARA PİYASASI FONU
Fon Kodu	PPB	Fon Kodu	PPS	Fon Kodu	PJL
Birim Pay Fiyatı	2,633233	Birim Pay Fiyatı	1,228453	Birim Pay Fiyatı	1,368384
2022 yılı başından bu yana getiri	173,35%	Halka Arz Getiri (11.05.2022)	22,85%	Yıllıklandırılmış Getiri	27,82%
Fon Alış Valörü	T+1	Fon Alış Valörü	T+1	Fon Alış Valörü	T+0
Fon Satış Valörü	T+2	Fon Satış Valörü	T+2	Fon Satış Valörü	T+0

HİSSELER	PİVOT DESTEKLER					PİVOT DİRENÇLER			HİSSELER	PİVOT DESTEKLER					PİVOT DİRENÇLER		
	Destek 1	Destek 2	Destek 3	Kapanış	Pivot	Direnç 1	Direnç 2	Direnç 3		Destek 1	Destek 2	Destek 3	Kapanış	Pivot	Direnç 1	Direnç 2	Direnç 3
AEFES	58,22	57,28	55,57	59,15	59,93	60,87	62,58	63,52	KARSN	7,67	7,52	7,33	7,82	7,86	8,01	8,20	8,35
AGHOL	91,17	90,13	88,37	92,20	92,93	93,97	95,73	96,77	KCAER	13,02	12,78	12,44	13,26	13,36	13,60	13,94	14,18
AKBNK	14,13	13,83	13,27	14,44	14,69	14,99	15,55	15,85	KCHOL	73,67	72,03	69,47	75,30	76,23	77,87	80,43	82,07
AKFGY	3,16	3,11	3,04	3,21	3,23	3,28	3,35	3,40	KERVT	6,96	6,76	6,41	7,15	7,31	7,51	7,86	8,06
AKSA	57,60	56,60	55,50	58,60	58,70	59,70	60,80	61,80	KLRHO	25,75	24,87	23,75	26,62	26,87	27,75	28,87	29,75
AKSEN	27,64	26,92	26,10	28,36	28,46	29,18	30,00	30,72	KMPUR	72,03	69,87	67,73	74,20	74,17	76,33	78,47	80,63
ALARK	59,00	57,85	56,25	60,15	60,60	61,75	63,35	64,50	KONTR	109,50	107,50	105,10	111,50	111,90	113,90	116,30	118,30
ALBRK	2,30	2,27	2,21	2,34	2,36	2,39	2,45	2,48	KONYA	2430,30	2384,70	2319,40	2475,90	2495,60	2541,20	2606,50	2652,10
ALFAS	299,67	290,83	278,77	308,50	311,73	320,57	332,63	341,47	KORDS	56,57	55,48	53,57	57,65	58,48	59,57	61,48	62,57
ALKIM	24,27	23,55	22,75	25,00	25,07	25,79	26,59	27,31	KOZAA	39,90	38,28	37,30	41,52	40,88	42,50	43,48	45,10
ARCLK	85,55	84,00	81,15	87,10	88,40	89,95	92,80	94,35	KOZAL	18,59	17,79	17,18	19,40	19,20	20,00	20,61	21,41
ASELS	40,62	39,64	38,46	41,60	41,80	42,78	43,96	44,94	KRDMD	16,21	15,82	15,45	16,59	16,58	16,97	17,34	17,73
ASUZU	132,40	130,10	126,60	134,70	135,90	138,20	141,70	144,00	KZBGY	15,73	15,37	14,92	16,08	16,18	16,54	16,99	17,35
AYDEM	11,44	11,19	10,85	11,70	11,78	12,03	12,37	12,62	MAVI	52,75	51,40	49,40	54,10	54,75	56,10	58,10	59,45
BAGFS	21,11	20,65	19,85	21,58	21,91	22,37	23,17	23,63	MGROS	164,13	161,07	156,63	167,20	168,57	171,63	176,07	179,13
BASGZ	10,95	10,74	10,49	11,15	11,20	11,41	11,66	11,87	ODAS	5,10	5,01	4,91	5,20	5,20	5,29	5,39	5,48
BERA	8,44	8,27	7,99	8,61	8,72	8,89	9,17	9,34	OTKAR	150,33	145,67	140,33	155,00	155,67	160,33	165,67	170,33
BIMAS	133,77	130,63	125,67	136,90	138,73	141,87	146,83	149,97	OYAKC	33,46	32,66	32,22	34,26	33,90	34,70	35,14	35,94
BIOEN	12,34	12,03	11,71	12,65	12,66	12,97	13,29	13,60	PETKM	12,35	12,15	11,93	12,56	12,57	12,77	12,99	13,19
BRYAT	824,53	805,77	790,53	843,30	839,77	858,53	873,77	892,53	PGSUS	409,33	401,77	390,53	416,90	420,57	428,13	439,37	446,93
BUCIM	5,06	4,96	4,87	5,16	5,15	5,25	5,34	5,44	PSGYO	5,57	5,23	5,06	5,91	5,74	6,08	6,25	6,59
CCOLA	243,67	236,63	231,27	250,70	249,03	256,07	261,43	268,47	SAHOL	35,31	34,81	33,79	35,82	36,33	36,83	37,85	38,35
CEMTS	35,53	34,97	34,03	36,10	36,47	37,03	37,97	38,53	SASA	101,70	97,50	95,15	105,90	104,05	108,25	110,60	114,80
CIMSA	82,87	81,73	80,57	84,00	84,03	85,17	86,33	87,47	SELEC	30,31	29,73	29,41	30,90	30,63	31,21	31,53	32,11
DOAS	125,33	123,27	120,53	127,40	128,07	130,13	132,87	134,93	SISE	36,19	35,59	34,77	36,80	37,01	37,61	38,43	39,03
DOHOL	7,84	7,66	7,34	8,01	8,16	8,34	8,66	8,84	SKBNK	2,13	2,08	2,03	2,17	2,18	2,23	2,28	2,33
ECILC	24,31	23,67	22,75	24,96	25,23	25,87	26,79	27,43	SMRTG	62,23	60,47	58,08	64,00	64,62	66,38	68,77	70,53
EGEEN	3998,43	3916,67	3783,33	4080,20	4131,77	4213,53	4346,87	4428,63	SNGYO	2,10	2,07	2,03	2,14	2,14	2,17	2,21	2,24
EKGYO	6,24	6,02	5,87	6,46	6,39	6,61	6,76	6,98	SOKM	28,39	27,89	27,21	28,90	29,07	29,57	30,25	30,75
ENJSA	26,33	25,81	24,85	26,84	27,29	27,81	28,77	29,29	TAVHL	65,88	64,67	63,48	67,10	67,07	68,28	69,47	70,68
ENKAI	22,79	22,43	21,75	23,16	23,47	23,83	24,51	24,87	TCELL	31,18	30,56	29,78	31,80	31,96	32,58	33,36	33,98
ERBOS	101,90	99,60	96,10	104,20	105,40	107,70	111,20	113,50	THYAO	132,63	129,77	127,13	135,50	135,27	138,13	140,77	143,63
EREGL	30,74	30,30	29,82	31,18	31,22	31,66	32,14	32,58	TKFEN	25,85	25,33	24,65	26,36	26,53	27,05	27,73	28,25
EUREN	8,17	8,05	7,89	8,30	8,33	8,45	8,61	8,73	TKNSA	15,53	15,13	14,43	15,93	16,23	16,63	17,33	17,73
FENER	42,65	41,83	40,25	43,48	44,23	45,05	46,63	47,45	TMSN	45,09	42,89	41,73	47,30	46,25	48,45	49,61	51,81
FROTO	523,97	512,73	501,77	535,20	534,93	546,17	557,13	568,37	TOASO	182,47	175,93	166,37	189,00	192,03	198,57	208,13	214,67
GARAN	23,49	22,87	21,95	24,10	24,41	25,03	25,95	26,57	TSKB	3,55	3,47	3,33	3,62	3,69	3,77	3,91	3,99
GENIL	36,34	35,50	34,02	37,18	37,82	38,66	40,14	40,98	TTKOM	13,55	13,29	12,92	13,82	13,92	14,18	14,55	14,81
GESAN	52,83	50,52	48,53	55,15	54,82	57,13	59,12	61,43	TTRAK	556,53	544,27	523,53	568,80	577,27	589,53	610,27	622,53
GLYHO	7,25	7,05	6,94	7,44	7,36	7,56	7,67	7,87	TUKAS	11,65	11,41	11,13	11,88	11,93	12,17	12,45	12,69
GSDHO	2,42	2,37	2,29	2,47	2,50	2,55	2,63	2,68	TUPRS	62,87	61,73	60,17	64,00	64,43	65,57	67,13	68,27
GUBRF	226,47	216,33	209,17	236,60	233,63	243,77	250,93	261,07	TURSG	9,80	9,61	9,44	10,00	9,97	10,16	10,33	10,52
GWIND	15,08	14,71	14,36	15,46	15,43	15,80	16,15	16,52	ULKER	31,39	30,71	29,83	32,08	32,27	32,95	33,83	34,51
HALKB	11,06	10,67	10,30	11,45	11,43	11,82	12,19	12,58	ULUUN	20,96	20,70	20,24	21,22	21,42	21,68	22,14	22,40
HEKTS	24,41	23,95	23,47	24,88	24,89	25,35	25,83	26,29	VAKBN	8,28	8,05	7,81	8,50	8,52	8,75	8,99	9,22
IPEKE	23,50	22,52	21,88	24,48	24,14	25,12	25,76	26,74	VESBE	10,08	9,98	9,85	10,17	10,21	10,31	10,44	10,54
ISCTR	10,03	9,78	9,34	10,28	10,47	10,72	11,16	11,41	VESTL	37,60	36,80	35,60	38,40	38,80	39,60	40,80	41,60
ISDMR	27,91	27,55	27,15	28,26	28,31	28,67	29,07	29,43	YKBNK	8,55	8,38	8,06	8,71	8,87	9,04	9,36	9,53
ISGYO	7,50	7,32	7,15	7,69	7,67	7,85	8,02	8,20	YYLGD	21,47	21,05	20,29	21,88	22,23	22,65	23,41	23,83
IZMDC	4,37	4,29	4,16	4,45	4,50	4,58	4,71	4,79	ZOREN	4,45	4,38	4,28	4,51	4,55	4,62	4,72	4,79

Kod	14 Günlük H.O.	50 Günlük H.O.	RSI	StochS	MACD	CCI	Kod	14 Günlük H.O.	50 Günlük H.O.	RSI	StochS	MACD	CCI
AEFES	●	●	●	●	●	●	KARSN	●	●	●	●	●	●
AGHOL	●	●	●	●	●	●	KCAER	●	●	●	●	●	●
AKBNK	●	●	●	●	●	●	KCHOL	●	●	●	●	●	●
AKFGY	●	●	●	●	●	●	KERTV	●	●	●	●	●	●
AKSA	●	●	●	●	●	●	KLRHO	●	●	●	●	●	●
AKSEN	●	●	●	●	●	●	KMPUR	●	●	●	●	●	●
ALARK	●	●	●	●	●	●	KONTR	●	●	●	●	●	●
ALBRK	●	●	●	●	●	●	KORDS	●	●	●	●	●	●
ALGYO	●	●	●	●	●	●	KOZAA	●	●	●	●	●	●
ALKIM	●	●	●	●	●	●	KOZAL	●	●	●	●	●	●
ARCLK	●	●	●	●	●	●	KRDMD	●	●	●	●	●	●
ASELS	●	●	●	●	●	●	KZBGY	●	●	●	●	●	●
ASUZU	●	●	●	●	●	●	MAVI	●	●	●	●	●	●
AYDEM	●	●	●	●	●	●	MGROS	●	●	●	●	●	●
BAGFS	●	●	●	●	●	●	NTHOL	●	●	●	●	●	●
BASGZ	●	●	●	●	●	●	ODAS	●	●	●	●	●	●
BERA	●	●	●	●	●	●	OTKAR	●	●	●	●	●	●
BIMAS	●	●	●	●	●	●	OYAKC	●	●	●	●	●	●
BIOEN	●	●	●	●	●	●	PETKM	●	●	●	●	●	●
BRYAT	●	●	●	●	●	●	PGSUS	●	●	●	●	●	●
BUCIM	●	●	●	●	●	●	PSGYO	●	●	●	●	●	●
CCOLA	●	●	●	●	●	●	SAHOL	●	●	●	●	●	●
CEMTS	●	●	●	●	●	●	SASA	●	●	●	●	●	●
CIMSA	●	●	●	●	●	●	SELEC	●	●	●	●	●	●
DOAS	●	●	●	●	●	●	SISE	●	●	●	●	●	●
DOHOL	●	●	●	●	●	●	SKBNK	●	●	●	●	●	●
ECILC	●	●	●	●	●	●	SMRTG	●	●	●	●	●	●
EGEEN	●	●	●	●	●	●	SNGYO	●	●	●	●	●	●
EKGYO	●	●	●	●	●	●	SOKM	●	●	●	●	●	●
ENJSA	●	●	●	●	●	●	TAVHL	●	●	●	●	●	●
ENKAI	●	●	●	●	●	●	TCELL	●	●	●	●	●	●
ERBOS	●	●	●	●	●	●	THYAO	●	●	●	●	●	●
EREGL	●	●	●	●	●	●	TKFEN	●	●	●	●	●	●
EUREN	●	●	●	●	●	●	TKNSA	●	●	●	●	●	●
FENER	●	●	●	●	●	●	TMSN	●	●	●	●	●	●
FROTO	●	●	●	●	●	●	TOASO	●	●	●	●	●	●
GARAN	●	●	●	●	●	●	TSKB	●	●	●	●	●	●
GESAN	●	●	●	●	●	●	TSPOR	●	●	●	●	●	●
GLYHO	●	●	●	●	●	●	TTKOM	●	●	●	●	●	●
GSDHO	●	●	●	●	●	●	TTRAK	●	●	●	●	●	●
GUBRF	●	●	●	●	●	●	TUKAS	●	●	●	●	●	●
GWIND	●	●	●	●	●	●	TUPRS	●	●	●	●	●	●
HALKB	●	●	●	●	●	●	TURSG	●	●	●	●	●	●
HEKTS	●	●	●	●	●	●	ULKER	●	●	●	●	●	●
IPEKE	●	●	●	●	●	●	VAKBN	●	●	●	●	●	●
ISCTR	●	●	●	●	●	●	VESBE	●	●	●	●	●	●
ISDMR	●	●	●	●	●	●	VESTL	●	●	●	●	●	●
ISFIN	●	●	●	●	●	●	YKBNK	●	●	●	●	●	●
ISGYO	●	●	●	●	●	●	YYLGD	●	●	●	●	●	●
JANTS	●	●	●	●	●	●	ZOREN	●	●	●	●	●	●