

Endeks	%	Değer	Pariteler	%	Değer	Y. Dışı Vadeli	%	Değer			
BIST100	↑	1,99	3553,9	DolarTL	↑	0,01	18,58	S&P500	↓	-0,30	3745,5
BIST30	↑	2,18	3906,3	EuroTL	↑	0,10	18,21	Altın Ons/\$	↓	-0,08	1711,12
BIST30 Y.Vade	↑	1,65	3994,5	EuroDolar	↑	0,08	0,98	Ham Petrol	↓	-0,84	87,57

## KAP Haberleri

- ☼ **GESAN**'in %70 bağlı ortaklığı Europower Enerji A.Ş. çerçeve anlaşma alım sözleşmesi 2022 havalı hücre ve trafo merkezi çerçeve anlaşma 4. alt alımı işi ihalesinde 570 bin USD'lik teklifi vererek 1. oldu. (Güncel baz USD/TL kuru ile ihale bedeli 10,59 milyar TL). (P.Değ: 10,7 Milyar TL, F/K: 25,2)
- ☼ **GRSEL**, 25 adet yeni Mercedes otobüs alımı için 75 milyon TL bedelli anlaşmaya vardı. 2 otobüs teslim alınmış olup, kalanı yıl sonuna kadar teslim alınması planlanıyor. (P.Değ: 1,0 Milyar TL, F/K: 10,6)
- ☼ **ISCTR**, iştiraki Bayındır Sağlık Grubu bünyesinde faaliyet gösteren Bayındır İçerenköy Hastanesi'nde çekildiği ifade edilen ve sosyal medyada yayınlanan görüntüler sonrasında İstanbul Valiliği İl Sağlık Müdürlüğü tarafından 06 Ekim 2022 tarihinde ilgili hastanenin faaliyetinin geçici olarak durdurulmasına karar verdi. (P.Değ: 83,5 Milyar TL, F/K: 2,6)
- ☼ **NATEN**, geri alım programı dahilinde satın aldığı 633.000 TL nominal değerli payların, pay başına 83,00 TL fiyatla Yönetim Kurulu Başkanı Yusuf ŞENEL'e sattı. Şirket bu işlemlerden 19.575.909,36 TL kazanç elde etmiştir. NATEN'in 2022 ilk altı ay net karı 155 Milyon TL'dir. (P.Değ: 3,1 Milyar TL, F/K: 7,9)
- ☼ **OSTIM**'in %50 bağlı ortaklığı Meksis A.Ş., Ankara, Çankaya'da bulunan konut niteliğindeki 10.012 m2 arsanın 1/3'ünü satın aldı. Değerleme raporunda arsanın 1/3'ünün değeri 73,23 milyon TL olarak tespit edilmiş olup Meksis A.Ş. 55 milyon TL+KDV'lik indirimli bedelini ödedi. Alım bedelinin şirketin aktif toplamına oranı %12,71'dir. (P.Değ: 0,3 Milyar TL, F/K: 8,1)
- ☼ **RNPOL**, 9 farklı Avrupa ülkesinde 167 Satış noktası ile Avrupanın en büyük 5 yapı market zincirinden biri olan Hornbach Group'a 2022 yılı ilk parti olan 4 tırın sevkiyatını gerçekleştirdi. (P.Değ: 0,4 Milyar TL, F/K: 36,4)
- ☼ **SASA**, yurtdışında ihraç edilen Paya Dönüştürülebilir Tahvil sahiplerinin 2022 yılı Ağustos ayı içinde şirkete ulaşan paya dönüştürme hak kullanım taleplerinin karşılanmasında kullanılmak amacıyla, grup şirketlerinden toplam 11,7 Milyon TL nominal değerde SASA hissesini 54,72 TL fiyattan satın aldı. Yapılan bu işlem 500.000.000 TL'lik mevcut geri alım limitinden ayrı olarak, Şirket iç kaynaklarından karşılanmak üzere 320.791.951 TL olarak belirlendi. (P.Değ: 190,8 Milyar TL, F/K: 33,9)
- ☼ **TCELL**, KKTC Bilgi Teknolojileri ve Haberleşme Kurumu tarafından yapılacak olan ihalenin Rekabet Kurulu'na yapılan itiraz nedeniyle, Rekabet Kurulu tarafından durdurulduğu bildirildi. (P.Değ: 49,1 Milyar TL, F/K: 9,0)

## KAP Haberleri

- ☼ **TURGG**, Kartal Belediyesi Meclisi'nin 03.10.2022 tarihindeki toplantısında şirket arazisinin de yer aldığı Plan ve Proje Müdürlüğü'nün; Kartal Merkez S-9 Alt Bölgesi Uygulama İmar Planı İtirazları ile ilgili teklifi ile Kartal Merkez S-10 Alt Bölgesi Uygulama İmar Planı İtirazları ile ilgili teklifinin İmar Komisyonuna havalesine karar verildi. (P.Değ: 8,1 Milyar TL, F/K: 10,9)
- ☼ **YEOTK**, Mardin'de kurulacak tek eksen güneş takip sistemli arazi üzeri GES tesis edilmesi için tesislerin elektrik, inşaat ve mekanik işleri dahil olmak üzere anahtar teslim olarak kurulması amacıyla 1,03 milyon USD+KDV bedelli sözleşme imzaladı. YEOTK'in son 4 çeyrek hasılatı 674 milyon TL'ydi. (P.Değ: 3,0 Milyar TL, F/K: 42,3)

## SPK Bülteni

- ☼ **CRDFA**'nın %25 bedelsiz ve **HEKTS**'in %150 bedelli ile eş anlamlı olarak %44 bedelsiz sermaye artırımlarını SPK onayladı.

## Tedbir Kararları

- ☼ **HKTM** payları 07/10/2022 seans başından 04/11/2022 seans sonuna kadar emir paketi tedbiri ile işlem görecektir.
- ☼ **SILVR** payları 07/10/2022 seans başından 04/11/2022 seans sonuna kadar açığa satışa ve kredili işlemlere konu edilemeyecektir.
- ☼ **ZOREN** paylarında 07/10/2022 seans başından 04/11/2022 seans sonuna kadar brüt takas uygulanacak.

## Önemli Haberler

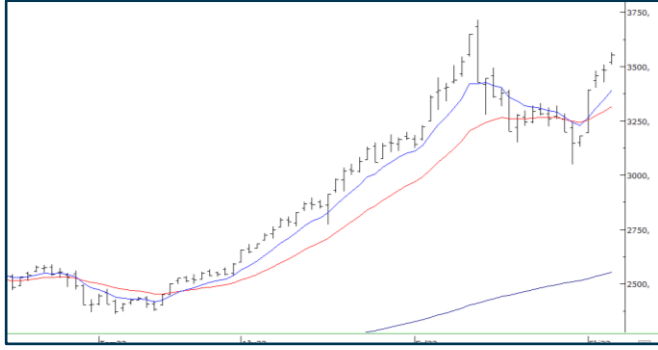
- ☼ Takasbank, ViOP'ta, pay dayanak varlığa bağlı sözleşmeler için fiziki teslimat sürecinde oluşabilecek risklerin en aza indirilmesini teminen piyasa bazında pozisyon limitinin %100'den %50'ye, sicil bazında pozisyon limitinin ise %5'ten %3'e indirdi.
- ☼ Bugün 15:30'da açıklanacak ABD «Tarım Dışı İstihdam» raporu öncesinde Asya piyasalar ekside seyrediyor. Çin Borsaları tatil nedeniyle kapalı kalmaya devam ederken, Japonya %0,73, Hong Kong %1,66 ve Güney Kore %0,21 geriledi.

☼ Seans öncesi ve seans içerisinde açıklanan haberler

☼ Seans sonrası açıklanan haberler

Yasal Uyarı: Burada yer alan yatırım bilgi, yorum ve tavsiyeleri yatırım danışmanlığı kapsamında değildir. Yatırım danışmanlığı hizmeti, yetkili kuruluşlar tarafından kişilerin risk ve getiri tercihleri dikkate alınarak kişiye özel sunulmaktadır. Burada yer alan yorum ve tavsiyeler ise genel niteliktedir. Bu tavsiyeler mali durumunuz ile risk ve getiri tercihlerinize uygun olmayabilir. Bu nedenle, sadece burada yer alan bilgilere dayanarak yatırım kararı verilmesi beklentilerinize uygun sonuçlar doğurmayabilir.

## BIST100 Teknik Analiz



Bist100 endeksi Perşembe gününü %1,99 yükselişle 3553 puanda tamamladı. Teknik göstergeler yükselişi destekler nitelikte.

Endeks 3500 desteği üzerinde kalabilirse, 3600 ve 3640 dirençlerine doğru yükselişini sürdürecektir.

3500 altında 3460 yatay desteğine ve 8 günlük ortalama (3390) hedefli geri çekilmeler yaşanabilir.

Kısa vadeli ortalamanın geçtiği 3390 kırılmadığı sürece sahip olunan hisse pozisyonlarının korunmasını öneriyoruz.

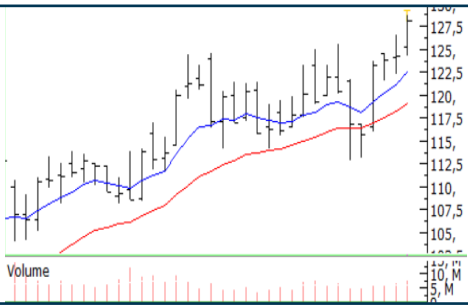
## VIOP30 Teknik Analiz



Gün boyunca alıcılı seyrini koruyan Ekim vade Endeks30 sözleşmesi seansı 4.000 sınırına yakın bir yerde kapattı. Pazartesi günkü alım iştahı devam etmese de henüz herhangi bir sat sinyali oluşmadı. Kısa vadeli ortalamanın belirlediği 3850 desteği aşağı kırılmadığı sürece uzun pozisyonları korunmasını, gün içi hariç kısa pozisyon alınmamasını öneriyoruz.

Bugün için ilk desteğin 3990 da oluşmasını bekliyoruz. 3990'nın altına inilmesi durumunda 3975 ve 3950 hedefli "gün içi kısa pozisyonlar" alınabilir. Sahip olunan uzun pozisyonlar 3975 desteği aşağı kırılmadığı sürece korunabilir.

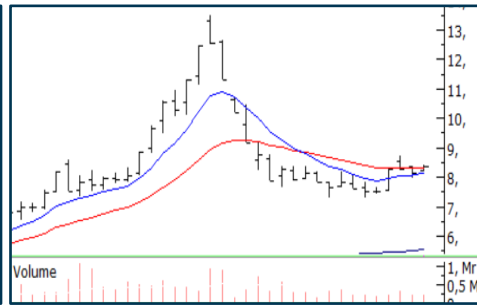
## Teknik Analiz Hisse Önerileri



### BIMAS

126 TL direncini aşarak zirve tazeleyen BIMAS, olumlu trendini sürdürüyor.

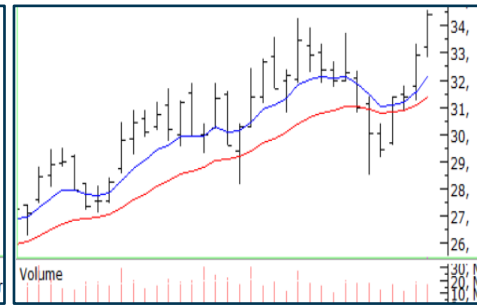
Hedef Fiyat: 134,00 TL, 140,00 TL  
Zarar Kes: 123,00 TL



### ISCTR

Kısa vadeli ortalaması üzerinde fiyatlanan ISCTR, olumlu trend oluşturmayı deniyor.

Hedef Fiyat: 8,70 TL, 9,20 TL  
Zarar Kes: 8,00 TL



### TKFEN

Geçen hafta 50 günlük ortalamasından destek bulan TKFEN, zirve tazeleyerek olumlu trendini sürdürüyor.

Hedef Fiyat: 35,90 TL, 38,00 TL  
Zarar Kes: 33,20 TL

Yasal Uyarı: Burada yer alan yatırım bilgi, yorum ve tavsiyeleri yatırım danışmanlığı kapsamında değildir. Yatırım danışmanlığı hizmeti, yetkili kuruluşlar tarafından kişilerin risk ve getiri tercihleri dikkate alınarak kişiye özel sunulmaktadır. Burada yer alan yorum ve tavsiyeler ise genel niteliktedir. Bu tavsiyeler mali durumunuz ile risk ve getiri tercihlerinize uygun olmayabilir. Bu nedenle, sadece burada yer alan bilgilere dayanarak yatırım kararı verilmesi beklentilerinize uygun sonuçlar doğurmayabilir.

## Phillip Portföy Yatırım Fonları

### Yatırım Fonu Nedir?

Yatırım fonları, birçok bireysel yatırımcının parasının bir havuzda toplandığı ve onlar adına portföy yönetiminin yapıldığı finansal enstrümanlardır. Fonlar, yatırımcının belirlediği farklı risk ve getiri beklentilerine göre değerlendirilirken; hisse senedi, tahvil, repo, kıymetli madenler, emtia ve mevduat gibi farklı araçlar üzerinden değerlendirilmektedir.

### Yatırım Fonları Nasıl Alınır?

TEFAS'da işlem gören tüm yatırım fonlarını öncelikle PhillipCapital'de yer alan hesabınız üzerinden alabilir veya hesap açarak kolayca erişim sağlayabilirsiniz. Buna ek olarak Türkiye'deki her banka ve aracı kurum platformlarından alım-satım gerçekleştirilebilir.

### PPB / PHILLIP PORTFÖY BİRİNCİ HİSSE SENEDİ FONU

- Fon toplam değerinin en az %80'i devamlı olarak yerli ihraççıların hisse senetlerine yatırılır. Yatırım yapılacak sermaye piyasası araçlarının seçiminde, temel analize dayalı yöntemler kullanarak gelecekte büyüme ve karlılık artışı vadeden, yeni yatırım iştahına sahip ve getirilerini küçük ortaklarıyla paylaşımına açık, yatırımcı dostu yönetimlerce idare edilen şirketlerin hisselerine, teknik analiz yöntemleriyle alım satım seviyeleri tespit edilerek yatırım yapılır.

Birim Pay Fiyatı	<b>2,055582</b>
Günlük Getiri (%)	<b>1,75%</b>
Yılbaşından bu yana (%)	<b>113,39%</b>
Fon alış valörü	T+1
Fon Satış valörü	T+2

### PPS / PHILLIP PORTFÖY BİRİNCİ SERBEST FON

- Fon, yerli ve yabancı para ve sermaye araçlarının spot ve vadeli fiyatlarının, gün içi fiyat dalgalanmalarından doğan arbitraj fırsatlarını kullanarak yatırımcılarına getiri sağlamayı amaçlar. Fon bu fırsatları değerlendirirken risklerini uygun gördüğü yüksek korelasyonlu yurt içi ve yurt dışı finansal ürünler yardımıyla hedge eder.
- Yatırımcıların fondan maksimum verimi almaları için yatırım vadelerini 6 ay ve üzerinde tutmaları tavsiye olunur.*

Birim Pay Fiyatı	<b>1,095579</b>
Günlük Getiri (%)	<b>0,19%</b>
Halka Arz Getiri (%)	<b>9,56%</b>
Fon alış valörü	T+1
Fon Satış valörü	T+2

Fon Portföyündeki Varlıklar: BIST payları ve VIOP sözleşmeleri

### PJL / PHILLIP PORTFÖY PARA PİYASASI FONU

- Fon portföyünün tamamı devamlı olarak, vadesine en fazla 184 gün kalmış, likiditesi yüksek para ve sermaye piyasası araçlarından oluşacak ve Fon portföyünün günlük olarak hesaplanan ağırlıklı ortalama vadesi en fazla 45 gün olacaktır.

Birim Pay Fiyatı	<b>1,197089</b>
Günlük Getiri (%)	<b>0,047%</b>
Yılbaşından bu yana (%)	<b>14,18%</b>
Fon alış valörü	T+0
Fon Satış valörü	T+0

Fon Portföyündeki Varlıklar: Borçlanma Senetleri %52,64, T.Repo %20,76, TPP %19,36, Mevduat %4,79, Özel Sektör Kira Sertifikası %2,45

Yasal Uyarı: Burada yer alan yatırım bilgi, yorum ve tavsiyeleri yatırım danışmanlığı kapsamında değildir. Yatırım danışmanlığı hizmeti, yetkili kuruluşlar tarafından kişilerin risk ve getiri tercihleri dikkate alınarak kişiye özel sunulmaktadır. Burada yer alan yorum ve tavsiyeler ise genel niteliktedir. Bu tavsiyeler mali durumunuz ile risk ve getiri tercihlerinize uygun olmayabilir. Bu nedenle, sadece burada yer alan bilgilere dayanarak yatırım kararı verilmesi beklentilerinize uygun sonuçlar doğurmayabilir.

Kod	14	50	RSI	StochS	MACD	CCI	Kod	14	50	RSI	StochS	MACD	CCI
	Günlük H.O.	Günlük H.O.						Günlük H.O.	Günlük H.O.				
AEFES	●	●	●	●	●	●	KARSN	●	●	●	●	●	●
AGHOL	●	●	●	●	●	●	KARTN	●	●	●	●	●	●
AKBNK	●	●	●	●	●	●	KCHOL	●	●	●	●	●	●
AKFGY	●	●	●	●	●	●	KONTR	●	●	●	●	●	●
AKSA	●	●	●	●	●	●	KORDS	●	●	●	●	●	●
AKSEN	●	●	●	●	●	●	KOZAA	●	●	●	●	●	●
ALARK	●	●	●	●	●	●	KOZAL	●	●	●	●	●	●
ALBRK	●	●	●	●	●	●	KRDMD	●	●	●	●	●	●
ALGYO	●	●	●	●	●	●	LOGO	●	●	●	●	●	●
ALKIM	●	●	●	●	●	●	MAVI	●	●	●	●	●	●
ARCLK	●	●	●	●	●	●	MGROS	●	●	●	●	●	●
ASELS	●	●	●	●	●	●	NTHOL	●	●	●	●	●	●
AYDEM	●	●	●	●	●	●	NUGYO	●	●	●	●	●	●
BAGFS	●	●	●	●	●	●	ODAS	●	●	●	●	●	●
BASGZ	●	●	●	●	●	●	OTKAR	●	●	●	●	●	●
BERA	●	●	●	●	●	●	OYAKC	●	●	●	●	●	●
BIMAS	●	●	●	●	●	●	PETKM	●	●	●	●	●	●
BRYAT	●	●	●	●	●	●	PGSUS	●	●	●	●	●	●
BUCIM	●	●	●	●	●	●	PRKAB	●	●	●	●	●	●
CCOLA	●	●	●	●	●	●	PSGYO	●	●	●	●	●	●
CEMTS	●	●	●	●	●	●	QUAGR	●	●	●	●	●	●
CIMSA	●	●	●	●	●	●	SAHOL	●	●	●	●	●	●
DEVA	●	●	●	●	●	●	SASA	●	●	●	●	●	●
DOAS	●	●	●	●	●	●	SELEC	●	●	●	●	●	●
DOHOL	●	●	●	●	●	●	SISE	●	●	●	●	●	●
ECILC	●	●	●	●	●	●	SKBNK	●	●	●	●	●	●
EGEEN	●	●	●	●	●	●	SMRTG	●	●	●	●	●	●
EKGYO	●	●	●	●	●	●	SNGYO	●	●	●	●	●	●
ENJSA	●	●	●	●	●	●	SOKM	●	●	●	●	●	●
ENKAI	●	●	●	●	●	●	TAVHL	●	●	●	●	●	●
ERBOS	●	●	●	●	●	●	TCELL	●	●	●	●	●	●
EREGL	●	●	●	●	●	●	THYAO	●	●	●	●	●	●
FROTO	●	●	●	●	●	●	TKFEN	●	●	●	●	●	●
GARAN	●	●	●	●	●	●	TMSN	●	●	●	●	●	●
GENIL	●	●	●	●	●	●	TOASO	●	●	●	●	●	●
GESAN	●	●	●	●	●	●	TRGYO	●	●	●	●	●	●
GLYHO	●	●	●	●	●	●	TSKB	●	●	●	●	●	●
GOZDE	●	●	●	●	●	●	TSPOR	●	●	●	●	●	●
GSDHO	●	●	●	●	●	●	TTKOM	●	●	●	●	●	●
GUBRF	●	●	●	●	●	●	TTRAK	●	●	●	●	●	●
GWIND	●	●	●	●	●	●	TUKAS	●	●	●	●	●	●
HALKB	●	●	●	●	●	●	TUPRS	●	●	●	●	●	●
HEKTS	●	●	●	●	●	●	TURSG	●	●	●	●	●	●
IPEKE	●	●	●	●	●	●	ULKER	●	●	●	●	●	●
ISCTR	●	●	●	●	●	●	VAKBN	●	●	●	●	●	●
ISDMR	●	●	●	●	●	●	VESBE	●	●	●	●	●	●
ISFIN	●	●	●	●	●	●	VESTL	●	●	●	●	●	●
ISGYO	●	●	●	●	●	●	YATAS	●	●	●	●	●	●
ISMEN	●	●	●	●	●	●	YKBNK	●	●	●	●	●	●
JANTS	●	●	●	●	●	●	YYLGD	●	●	●	●	●	●

Yasal Uyarı: Burada yer alan yatırım bilgi, yorum ve tavsiyeleri yatırım danışmanlığı kapsamında değildir. Yatırım danışmanlığı hizmeti, yetkili kuruluşlar tarafından kişilerin risk ve getiri tercihleri dikkate alınarak kişiye özel sunulmaktadır. Burada yer alan yorum ve tavsiyeler ise genel niteliktedir. Bu tavsiyeler mali durumunuz ile risk ve getiri tercihlerinize uygun olmayabilir. Bu nedenle, sadece burada yer alan bilgilere dayanarak yatırım kararı verilmesi beklentilerinize uygun sonuçlar doğurmayabilir.