

Endeks	%	Değer	Pariteler	%	Değer	Y. Dışı Vadeli	%	Değer			
BIST100	↑	0,59	5509,2	DolarTL	↑	0,06	18,72	S&P500	↓	-0,10	3868
BIST30	↑	0,5	5944,8	EuroTL	↓	-0,12	20,00	Altın Ons/\$	↑	0,21	1827,40
BIST30 Y.Vade	↑	0,37	5960,5	EuroDolar	↓	-0,03	1,07	Ham Petrol	↑	2,36	80,53

## KAP Haberleri

- ☼ **AKSEN**, %100 bağlı ortaklık Aksa Enerji Kongo'nun 100 MW'lık santralının ilk 25 MW'lık ünitesi operasyonel faaliyet başladı. Üretilen elektrik Demokratik Kongo Cumhuriyetine ihraç edilmektedir. (P.Değ: 57,6 Milyar TL, F/K: 12,1)
- ☼ **ALCTL**, ile Türk Telekomünikasyon A.Ş. ve TT Mobil İletişim Hizmetleri A.Ş. arasında, 2016 yılında imzalanmış olan sistem, donanım, yazılım, bakım ve destek hizmetleri çerçeve sözleşmesi kapsamında toplamda 4.700.000 ABD doları tutarında, GPON ürünlerine ilişkin satış, bakım ve destek hizmetlerini içeren ilave protokol imzalandı. (P.Değ: 4,0 Milyar TL, F/K: 22,3)
- ☼ **ASELS**, Milli Savunma Bakanlığı arasında TSK ihtiyacı olan askeri ekipman alım maksadıyla, toplam bedeli 102.255.000,- ABD Doları tutarında bir sözleşme imzalandı. (P.Değ: 141,7 Milyar TL, F/K: 14,5)
- ☼ **DOAS**, İştiraki Doğu Bilgi İşlem ve Teknoloji Hizmetleri AŞ'nin 226.400.000 TL olan ödenmiş sermayesi 15.481.000 TL artırılarak 241.881.000 TL'ye çıkartıldı. DOAS Şirketimize ait % 21,756'lık iştirak payı oranı korudu. (P.Değ: 43,1 Milyar TL, F/K: 6,6)
- ☼ **ERCB**, BOTAS tarafından açılan Batı Karadeniz Faz 2 DGBH Projesi Çelik Boru Mal Alımı İşi ile ilgili olarak 89,5km uzunluğundaki doğalgaz boru hattı ihalesine iş ortağı olarak teklif verdiler. ERCB'nin iş ortaklığındaki payı %49,90'dır. (P.Değ: 13,5 Milyar TL, F/K: 187,5)
- ☼ **FRIGO**, 2023 yılında yurt dışına sevk edilmek üzere 1.448.842 Euro tutarında satış kontratı imzalanmıştır. (P.Değ: 1,1 Milyar TL, F/K: 21,3)
- ☼ **CKONTR**, çıkarılmış sermayesi 50.000.000 TL olan, % 25 oranında pay sahibi olduğu iştiraki Plan S Uydu ve Uzay Teknolojileri A.Ş.'nin yapmış olduğu (%133,33) bedelli sermaye artırımında, payına düşen sermaye artırımına katıldı. (P.Değ: 31,7 Milyar TL, F/K: 124,2)
- ☼ **KRONT**, %200 bedelsiz sermaye artırımına ilişkin ihraç belgesinin onaylanması için Sermaye Piyasası Kurulu'na başvuruda bulundu. (P.Değ: 1,7 Milyar TL, F/K: 25,9)
- ☼ **LKMNH**, Ankara-Keçiören'deki Etlik Hastanesi binasının 13/30 payının Etlik Gayrimenkul Yatırım A.Ş.'ne 13.000.000-TL + kdv bedel ile satılmasına karar verdi. Satın alan taraf LKMNH yönetiminde söz sahibi bir kişi olduğu bu kişinin LKMNH'den alacağı olduğu için satış bedeli 2020 yılında alınan avanstan mahsup edilerek tahsil edilmiştir. (P.Değ: 1,2 Milyar TL, F/K: 13,3)
- ☼ **COZKGY**, portföyünde yer alan Ela Excellence Resort Hotel'de 01.01.2023 tarihinden itibaren geçerli olacak şekilde, işletmecisi payı net ciro tutarı üzerinden %3 ve brüt faaliyet karı üzerinden performansla bağlı değişen oranlarda olmak üzere, Aktay Otel İşletmeleri A.Ş ile sözleşme yapılmıştır. OZKGY'nin gelir payı her halükarda yıl sonu ekspertiz değerinden az olmayacaktır. (P.Değ: 14,9 Milyar TL, F/K: 1,6)

## KAP Haberleri

- ☼ **PAMEL**'in %100 bağlı ortaklığı Sun Yenilenebilir Enerji Üretim A.Ş. toplam kurulu gücü 4,013 MW olan 2 adet Güneş Elektrik santralini 4.243.000 USD + 3.450.000 TL bedelle satın aldı. (P.Değ: 7,8 Milyar TL, F/K: 273,5)
- ☼ **PETKM**, Star Rafineri A.Ş.'ye. %18 oranında dolaylı hissedar olmayı sağlayan Rafineri Holding AŞ'den pay alım işlemine (toplam değeri 720.000.000 USD) ilişkin son taksit ödemesi 31 Aralık'tan 2 Ekim 2023'e ertelendi. Erteleme kararı Socar Türkiye ile yapılan görüşmeler sonrasında gerçekleşti. Erteleme kararına gerekçe olarak petrokimya sektöründeki belirsizliklerin değerlendirilmek istenmesi ve hisse devri için gerekli olan ön hazırlıkların bitmemiş olması gösterildi. (P.Değ: 50,6 Milyar TL, F/K: 6,9)
- ☼ **SMRTG**, Yurt dışında yerleşik önde gelen şebeke dağıtım firmalarından birinin, büyük bir yatırımının ilk faz çalışması olan güneş enerjisi santrali kurulumu için gerekli panel ve ekipmanlarının karşılığı 1.610.960,15 EURO tutarındaki bedelin ilk ödemesi alındı. (P.Değ: 26,7 Milyar TL, F/K: 139,1)
- ☼ **CTTKOM**, iştiraklerinden TT Ventures Proje Geliştirme AŞ, EPDK'dan elektrikli araç kullanıcılarına şarj hizmeti sağlamak ve şarj ağının işletme izni aldı. Bu faaliyet izni kapsamında şirket "Şarj Ağı İşletmecisi" olarak enerji sektöründeki pozisyonunu güçlendirerek portföyündeki ürünlerin sayısını artırmayı ve çeşitlendirmeyi hedeflemektedir. (P.Değ: 86,0 Milyar TL, F/K: 20,4)
- ☼ **VESTL**, Yurt dışı iştiraklerinin yeniden yapılandırılması kapsamında, %100 bağlı ortaklığı Vestel Poland ile yine %100 bağlı ortaklık Vestel Holland B.V.'nin, Vestel Holland B.V. altında birleştirilmesine; %100 bağlı ortaklık Vestel Germany GmbH ile yine Vestel Holland B.V.'nin, Vestel Holland B.V. altında birleştirilmesine karar verildi. Bu değişiklik VESTL'in Almanya ve Polonya'daki pazar konumunu etkilemeyecektir. (P.Değ: 23,9 Milyar TL, F/K: 13,3)

## Tedbir Kararları

- ☼ **ULUFA** payları VBTS kapsamında 01/02/2023 seans sonuna kadar emir paketi tedbiri ile işlem görecektir.
- ☼ **BRKVY** paylarında VBTS kapsamında 01/02/2023 seans sonuna kadar brüt takas uygulanacaktır.

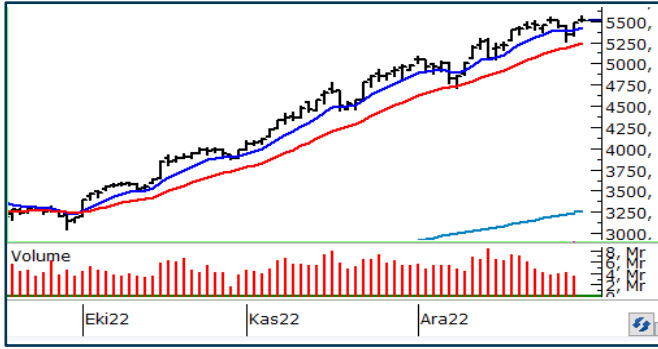
## Önemli Haberler

- ☼ Türkiye Cumhuriyet Merkez Bankası'na (TCMB), vadesine en çok 3 ay kalan senetler karşılığında yapılacak reeskont işlemlerinde uygulanacak iskonto faiz oranı yıllık yüzde 9,75, avans işlemlerinde uygulanacak faiz oranı ise yıllık yüzde 10,75 olarak tespit edildi.
- ☼ ABD' de spot ve futures piyasalar yılbaşı tatili nedeniyle bugün kapalı olacak.

☼ Seans öncesi ve seans içerisinde açıklanan haberler , ☼ Seans sonrası açıklanan haberler

Yasal Uyarı: Burada yer alan yatırım bilgi, yorum ve tavsiyeleri yatırım danışmanlığı kapsamında değildir. Yatırım danışmanlığı hizmeti, yetkili kuruluşlar tarafından kişilerin risk ve getiri tercihleri dikkate alınarak kişiye özel sunulmaktadır. Burada yer alan yorum ve tavsiyeler ise genel niteliktedir. Bu tavsiyeler mali durumunuz ile risk ve getiri tercihlerinize uygun olmayabilir. Bu nedenle, sadece burada yer alan bilgilere dayanılarak yatırım kararı verilmesi beklentilerinize uygun sonuçlar doğurmayabilir.

## BIST100 Teknik Analiz



Bist100 endeksi Cuma gününü %0,59 yükselişle 5509 puanda tamamladı.

Teknik göstergelerde olumsuz aykırılıklar ve yorgunluk sinyalleri oluştuğu görülüyor.

Kısa vadeli ortalama bugün için 5430'da destek oluşturacak.

Endeks 5430 üzerinde kaldıkça yükselişini sürdürecektir. 5430 desteği altında 21 günlük ortalamanın geçtiği 5250 desteğine doğru geri çekilmeler yaşanabilir.

5250 desteği aşağı kırılmadığı sürece sahip olunan hisse pozisyonlarının korunmasını öneriyoruz.

## VIOP30 Teknik Analiz

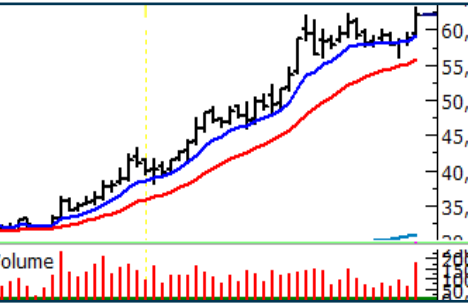


Şubat vade endeks30 sözleşmesinin seans içinde 6359 puanı test ettikten sonra yaklaşık 100 puan altında kapanış yapması teknik analiz açısından zayıflık göstergesi olarak kabul edilir.

Teknik göstergelerin bir kısmında olumsuz aykırılık oluşsa da sözleşme, 10 günlük üssel ortalamasının üzerinde kalarak yükselen trendini korumaya devam ediyor.

Bugün için ilk direncin 6275-6280 aralığında oluşmasını bekliyoruz. Bu direnci geçecek bir yükseliş yapılamazsa 6200 ve 6175 desteklerini hedefleyen kısa pozisyon alınabilir.

## Teknik Analiz Hisse Önerileri



### ASELS

Kısa vadeli ortalamasından destek bulan ASELS yatay düzeltmesini tamamlayarak olumlu trendini sürdürmeyi deniyor.

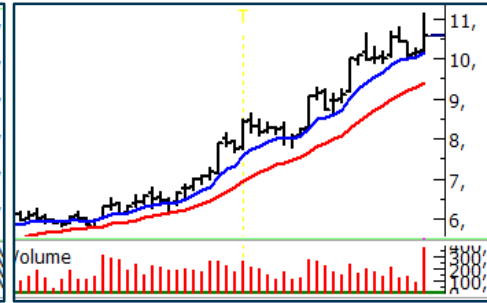
Hedef Fiyat: 64,50 TL, 69,00 TL  
Zarar Kes: 59,60 TL



### DEVA

DEVA 8 günlük ortalamasından destek bularak yükselen dipler oluşturan DEVA pozitif trendini sürdürmeyi deniyor.

Hedef Fiyat: 72,20 TL, 77,00 TL  
Zarar Kes: 66,00 TL



### DOHOL

DOHOL Kısa vadeli ortalamasından destek bulan DOHOL olumlu trendini sürdürmeyi deniyor.

Hedef Fiyat: 11,00 TL, 11,60 TL  
Zarar Kes: 10,10 TL

Yasal Uyarı: Burada yer alan yatırım bilgi, yorum ve tavsiyeleri yatırım danışmanlığı kapsamında değildir. Yatırım danışmanlığı hizmeti, yetkili kuruluşlar tarafından kişilerin risk ve getiri tercihleri dikkate alınarak kişiye özel sunulmaktadır. Burada yer alan yorum ve tavsiyeler ise genel niteliktedir. Bu tavsiyeler mali durumunuz ile risk ve getiri tercihlerinize uygun olmayabilir. Bu nedenle, sadece burada yer alan bilgilere dayanarak yatırım kararı verilmesi beklentilerinize uygun sonuçlar doğurmayabilir.

## Phillip Portföy Yatırım Fonları

### Yatırım Fonu Nedir?

Yatırım fonları, birçok bireysel yatırımcının parasının bir havuzda toplandığı ve onlar adına portföy yönetiminin yapıldığı finansal enstrümanlardır. Fonlar, yatırımcının belirlediği farklı risk ve getiri beklentilerine göre değerlendirilirken; hisse senedi, tahvil, repo, kıymetli madenler, emtia ve mevduat gibi farklı araçlar üzerinden değerlendirilmektedir.

### Yatırım Fonları Nasıl Alınır?

TEFAS'da işlem gören tüm yatırım fonlarını öncelikle PhillipCapital'de yer alan hesabınız üzerinden alabilir veya hesap açarak kolayca erişim sağlayabilirsiniz. Buna ek olarak Türkiye'deki her banka ve aracı kurum platformlarından alım-satım gerçekleştirilebilir.

### PPB / PHILLIP PORTFÖY BİRİNCİ HİSSE SENEDİ FONU

- Fon toplam değerinin en az %80'i devamlı olarak yerli ihraççıların hisse senetlerine yatırılır. Yatırım yapılacak sermaye piyasası araçlarının seçiminde, temel analize dayalı yöntemler kullanarak gelecekte büyüme ve karlılık artışı vadeden, yeni yatırım iştahına sahip ve getirilerini küçük ortaklarıyla paylaşımına açık, yatırımcı dostu yönetimlerce idare edilen şirketlerin hisselerine, teknik analiz yöntemleriyle alım satım seviyeleri tespit edilerek yatırım yapılır.

Birim Pay Fiyatı	<b>3,042875</b>
Günlük Getiri (%)	<b>0,02%</b>
Yılbaşından bu yana (%)	<b>215,88%</b>
Fon alış valörü	T+1
Fon Satış valörü	T+2

### PPS / PHILLIP PORTFÖY BİRİNCİ SERBEST FON

- Fon, yerli ve yabancı para ve sermaye araçlarının spot ve vadeli fiyatlarının, gün içi fiyat dalgalanmalarından doğan arbitraj fırsatlarını kullanarak yatırımcılarına getiri sağlamayı amaçlar. Fon bu fırsatları değerlendirirken risklerini uygun gördüğü yüksek korelasyonlu yurt içi ve yurt dışı finansal ürünler yardımıyla hedge eder.
- Yatırımcıların fondan maksimum verimi almaları için yatırım vadelerini 6 ay ve üzerinde tutmaları tavsiye olunur.*

Birim Pay Fiyatı	<b>1,153371</b>
Günlük Getiri (%)	<b>-0,02%</b>
Halka Arz Getiri (%)	<b>15,34%</b>
Fon alış valörü	T+1
Fon Satış valörü	T+2

Fon Portföyündeki Varlıklar: BIST payları ve VIOP sözleşmeleri

### PJL / PHILLIP PORTFÖY PARA PİYASASI FONU

- Fon portföyünün tamamı devamlı olarak, vadesine en fazla 184 gün kalmış, likiditesi yüksek para ve sermaye piyasası araçlarından oluşacak ve Fon portföyünün günlük olarak hesaplanan ağırlıklı ortalama vadesi en fazla 45 gün olacaktır.

Birim Pay Fiyatı	<b>1,251991</b>
Günlük Getiri (%)	<b>0,163%</b>
Yılbaşından bu yana (%)	<b>19,42%</b>
Fon alış valörü	T+0
Fon Satış valörü	T+0

Fon Portföyündeki Varlıklar: Borçlanma Senetleri %52,64, T.Repo %20,76, TPP %19,36, Mevduat %4,79, Özel Sektör Kira Sertifikası %2,45

Yasal Uyarı: Burada yer alan yatırım bilgi, yorum ve tavsiyeleri yatırım danışmanlığı kapsamında değildir. Yatırım danışmanlığı hizmeti, yetkili kuruluşlar tarafından kişilerin risk ve getiri tercihleri dikkate alınarak kişiye özel sunulmaktadır. Burada yer alan yorum ve tavsiyeler ise genel niteliktedir. Bu tavsiyeler mali durumunuz ile risk ve getiri tercihlerinize uygun olmayabilir. Bu nedenle, sadece burada yer alan bilgilere dayanarak yatırım kararı verilmesi beklentilerinize uygun sonuçlar doğurmayabilir.

Kod	14	50	RSI	StochS	MACD	CCI	Kod	14	50	RSI	StochS	MACD	CCI
	Günlük H.O.	Günlük H.O.						Günlük H.O.	Günlük H.O.				
AEFES	●	●	●	●	●	●	KARSN	●	●	●	●	●	●
AGHOL	●	●	●	●	●	●	KARTN	●	●	●	●	●	●
AKBNK	●	●	●	●	●	●	KCHOL	●	●	●	●	●	●
AKFGY	●	●	●	●	●	●	KONTR	●	●	●	●	●	●
AKSA	●	●	●	●	●	●	KORDS	●	●	●	●	●	●
AKSEN	●	●	●	●	●	●	KOZAA	●	●	●	●	●	●
ALARK	●	●	●	●	●	●	KOZAL	●	●	●	●	●	●
ALBRK	●	●	●	●	●	●	KRDMD	●	●	●	●	●	●
ALGYO	●	●	●	●	●	●	LOGO	●	●	●	●	●	●
ALKIM	●	●	●	●	●	●	MAVI	●	●	●	●	●	●
ARCLK	●	●	●	●	●	●	MGROS	●	●	●	●	●	●
ASELS	●	●	●	●	●	●	NTHOL	●	●	●	●	●	●
AYDEM	●	●	●	●	●	●	NUGYO	●	●	●	●	●	●
BAGFS	●	●	●	●	●	●	ODAS	●	●	●	●	●	●
BASGZ	●	●	●	●	●	●	OTKAR	●	●	●	●	●	●
BERA	●	●	●	●	●	●	OYAKC	●	●	●	●	●	●
BIMAS	●	●	●	●	●	●	PETKM	●	●	●	●	●	●
BRYAT	●	●	●	●	●	●	PGSUS	●	●	●	●	●	●
BUCIM	●	●	●	●	●	●	PRKAB	●	●	●	●	●	●
CCOLA	●	●	●	●	●	●	PSGYO	●	●	●	●	●	●
CEMTS	●	●	●	●	●	●	QUAGR	●	●	●	●	●	●
CIMSA	●	●	●	●	●	●	SAHOL	●	●	●	●	●	●
DEVA	●	●	●	●	●	●	SASA	●	●	●	●	●	●
DOAS	●	●	●	●	●	●	SELEC	●	●	●	●	●	●
DOHOL	●	●	●	●	●	●	SISE	●	●	●	●	●	●
ECILC	●	●	●	●	●	●	SKBNK	●	●	●	●	●	●
EGEEN	●	●	●	●	●	●	SMRTG	●	●	●	●	●	●
EKGYO	●	●	●	●	●	●	SNGYO	●	●	●	●	●	●
ENJSA	●	●	●	●	●	●	SOKM	●	●	●	●	●	●
ENKAI	●	●	●	●	●	●	TAVHL	●	●	●	●	●	●
ERBOS	●	●	●	●	●	●	TCELL	●	●	●	●	●	●
EREGL	●	●	●	●	●	●	THYAO	●	●	●	●	●	●
FROTO	●	●	●	●	●	●	TKFEN	●	●	●	●	●	●
GARAN	●	●	●	●	●	●	TMSN	●	●	●	●	●	●
GENIL	●	●	●	●	●	●	TOASO	●	●	●	●	●	●
GESAN	●	●	●	●	●	●	TRGYO	●	●	●	●	●	●
GLYHO	●	●	●	●	●	●	TSKB	●	●	●	●	●	●
GOZDE	●	●	●	●	●	●	TSPOR	●	●	●	●	●	●
GSDHO	●	●	●	●	●	●	TTKOM	●	●	●	●	●	●
GUBRF	●	●	●	●	●	●	TTRAK	●	●	●	●	●	●
GWIND	●	●	●	●	●	●	TUKAS	●	●	●	●	●	●
HALKB	●	●	●	●	●	●	TUPRS	●	●	●	●	●	●
HEKTS	●	●	●	●	●	●	TURSG	●	●	●	●	●	●
IPEKE	●	●	●	●	●	●	ULKER	●	●	●	●	●	●
ISCTR	●	●	●	●	●	●	VAKBN	●	●	●	●	●	●
ISDMR	●	●	●	●	●	●	VESBE	●	●	●	●	●	●
ISFIN	●	●	●	●	●	●	VESTL	●	●	●	●	●	●
ISGYO	●	●	●	●	●	●	YATAS	●	●	●	●	●	●
ISMEN	●	●	●	●	●	●	YKBNK	●	●	●	●	●	●
JANTS	●	●	●	●	●	●	YYLGD	●	●	●	●	●	●

Yasal Uyarı: Burada yer alan yatırım bilgi, yorum ve tavsiyeleri yatırım danışmanlığı kapsamında değildir. Yatırım danışmanlığı hizmeti, yetkili kuruluşlar tarafından kişilerin risk ve getiri tercihleri dikkate alınarak kişiye özel sunulmaktadır. Burada yer alan yorum ve tavsiyeler ise genel niteliktedir. Bu tavsiyeler mali durumunuz ile risk ve getiri tercihlerinize uygun olmayabilir. Bu nedenle, sadece burada yer alan bilgilere dayanarak yatırım kararı verilmesi beklentilerinize uygun sonuçlar doğurmayabilir.