

Endeks	%	Değer	Pariteler	%	Değer	Y. Dışı Vadeli	%	Değer			
BIST100	↑	0,59	3447,0	DolarTL	↑	0,06	18,25	S&P500	↑	0,08	3968,75
BIST30	↑	0,51	3767,1	EuroTL	↓	-0,09	18,19	Altın Ons/\$	↓	-0,6	1687,18
BIST30 Y.Vade	↑	2,3	3972,5	EuroDolar	↓	-0,15	1,00	Ham Petrol	↓	-0,66	88,04

## KAP Haberleri

- **AKFGY**, Bodrum Yalıkavak'ta tüm ruhsat ve izinleri hazır olan arsayı 20 milyon USD bedelle satın aldı. Alınan arsada villa projesi geliştirilecek olup inşa edilecek villalar satılması planlanıyor. Alım bedelinin şirketin aktif toplamına oranı %4'tür. (P.Değ: 3,9 Milyar TL, F/K: 1,9)
- **ANELE**, Türkiye'nin Otomobili Girişim Grubu (TOGG) Gemlik Kampüs projesi, PD Workshop tesisleri elektrik işlerinin yapılmasına yönelik 48,98 milyon TL'lik proje teklifi uygun bulundu ve imza aşamasına geçildi. ANELE'nin son 4 çeyrek hasılatı 1,83 milyar TL. (P.Değ: 0,9 Milyar TL, F/K: -)
- **BIOEN**, Türkiye'de kurulması planlanan yıllık 30.000 ton atık kapasiteli bir plastik geri dönüşüm tesisinde Honeywell UpCycle Proses Teknolojisi'nin faaliyete geçirilmesi amacıyla Honeywell International Inc. (NASDAQ: HON) grubu şirketlerinden UOP LLC ile işbirliği için iyi niyet mektubu imzaladı. BIOEN bu tesise yatırım yapmayı planlıyor. (P.Değ: 5,4 Milyar TL, F/K: 760,5)
- **BRLSM**, %119,61 bedelsiz sermaye artırımını için SPK'ya başvurdu. (P.Değ: 1,0 Milyar TL, F/K: 29,4)
- **DENGE**, bağlı ortaklığı Toma Finance Limited'in zarara uğratılması nedeniyle üç gerçek kişiye 39 Milyon TL bedelli icra takibi başlattı. (P.Değ: 0,7 Milyar TL, F/K: 2,5)
- **DERHL**'in %100 bağlı ortaklığı Emiliano Zapata Deri A.Ş.'nin 25 milyon TL'den 40 milyon TL'ye olan sermaye artırımını ve unvanın Emiliano Zapata Giyim A.Ş. olarak değiştirilmesi tescil edildi. (P.Değ: 0,3 Milyar TL, F/K: 4,1)
- **KLKIM**, Duhok şehri Irak'ta bir şube açılmasına, şubeye sermaye ayrılmasına ve merkezden karşılanmasına karar verdi. (P.Değ: 3,8 Milyar TL, F/K: 11,1)
- **KRONT**'un Kron Telekomünikasyon Hizmetleri A.Ş. unvanının Kron Teknoloji A.Ş. olarak değiştirilme talebi SPK tarafından onaylandı. (P.Değ: 0,6 Milyar TL, F/K: 16,7)
- **OTKAR**, Çekya'da faaliyet gösteren şirket ile 90 adet dizel yakıtlı Vectio otobüs teslimatını kapsayan yaklaşık 14 milyon EUR'luk sözleşme imzaladı. Teslimatların 2023 yılı ilk yarısında başlayarak 12 ay içerisinde tamamlanması planlanıyor. OTKAR'ın son 4 çeyrek hasılatı 6,3 milyar TL. (P.Değ: 12,1 Milyar TL, F/K: 10,1)
- **OSTIM**, mülkiyetinde bulunan iki bağımsız bölümden oluşan gayrimenkullerin Ostim Teknik Üniversitesi'nin mülkiyetinde bulunan iki adet arsa ile takasına ilişkin tapu tescil işlemleri yaparak takas sürecini tamamladı. (P.Değ: 0,3 Milyar TL, F/K: 7,5)

## KAP Haberleri

- **OYYAT**, merkezi Kanada'da bulunan ve dijital varlıklara ilişkin başta teknolojik alt yapı olmak üzere 20'yi aşkın ülkede 200'ün üzerinde kurumsal müşteriye çeşitli alanlarda hizmetler sunan LTS Technologies Ltd. ("Aquanow") ile mutabakat sözleşmesi imzaladı. (P.Değ: 9,4 Milyar TL, F/K: 17,1)
- **SMRTG**'nin %100 bağlı ortaklığı Smart GES Üretim A.Ş., Niğde Bor bölgesinde kurmayı amaçladığı 100 MWe (Bor-1) gücündeki güneş enerjisine dayalı elektrik üretim santrali için EPDK'dan ön lisans aldı. (P.Değ: 6,3 Milyar TL, F/K: 40,2)
- **SNGYO**, İstanbul İli, Küçükçekmece İlçesinde bulunan ve 3,81 milyon TL ekspertiz değeri olan gayrimenkulü 5,08 milyon TL değerle Etkinsüreklili İhracat A.Ş.'ye aynı sermaye olarak devredilmesine karar verdi. (P.Değ: 7,5 Milyar TL, F/K: 2,8)

## Genel Kurul, Sermaye Artırımı ve Temettüer

- **MMCAS**'in genel kurulu bugün gerçekleşecek.
- **ATATP**'nin %150 bedelsiz sermaye artırımını bugün gerçekleşecek.
- **CEOEM**'in hisse başına net 0,45 TL temettü ödemesi bugün gerçekleşecek.

## Tedbir Kararları

- **BIST 50** Endeksinde yer alan paylarda bugünkü seansta açığa satış işlemlerinde «yukarı adım kuralı» uygulanacak.
- **DESA** ve **INVEO** payları 15/09/2022 seans başından 14/10/2022 seans sonuna kadar açığa satışa ve kredili işlemlere konu edilemeyecek.

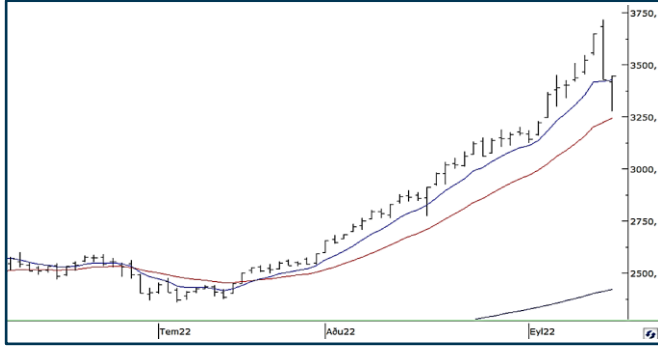
## Önemli Haberler

- Japonya, ithalatın yüksek yakıt maliyetleri, yendeki düşüşün devam etmesi ve ekonominin dış fiyat baskılarına karşı kırılganlığını ortaya koymasıyla Ağustos ayında rekor 2,82 trilyon Yen ticaret açığı kaydetti. Açıklanan veri etkisiyle Japon Yeni %0,24 düşerek 24 yılın en düşük seviyelere yakın işlem görüyor. Japonya Nikkei 225 endeksi %0,20 yükseldi.
- Çin Merkez Bankası, ekonomistlerin beklentilerine paralel olarak para politikasını gevşetme adımlarına ara vererek orta vadeli kredi kolaylığı çerçevesinde finansal kuruluşlara 400 milyar Yuan kredi verdi ve faiz oranını yüzde 2,75 seviyesinde tuttu. Çin Şanghay endeksi %1,09 geriledi.

☼ Seans öncesi ve seans içerisinde açıklanan haberler  
☾ Seans sonrası açıklanan haberler

Yasal Uyarı: Burada yer alan yatırım bilgi, yorum ve tavsiyeleri yatırım danışmanlığı kapsamında değildir. Yatırım danışmanlığı hizmeti, yetkili kuruluşlar tarafından kişilerin risk ve getiri tercihleri dikkate alınarak kişiye özel sunulmaktadır. Burada yer alan yorum ve tavsiyeler ise genel niteliktedir. Bu tavsiyeler mali durumunuz ile risk ve getiri tercihlerinize uygun olmayabilir. Bu nedenle, sadece burada yer alan bilgilere dayanarak yatırım kararı verilmesi beklentilerinize uygun sonuçlar doğurmayabilir.

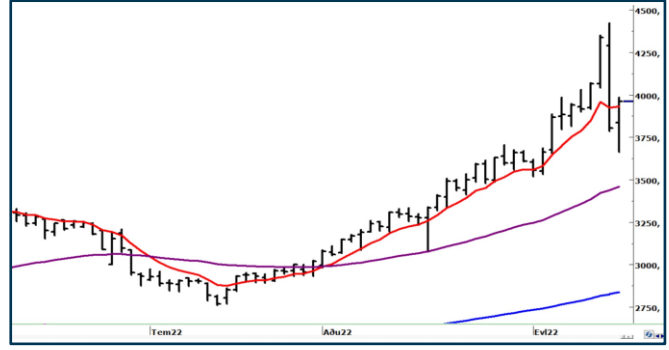
## BIST100 Teknik Analiz



BIST100 endeksi, 3277 puana kadar gerilese de kapanışı kısa vadeli ortalama desteğinin üzerinde gerçekleştirdi. İşlem hacminin düşük olması olumsuz olsa da kısa vadeli ortalama üzerindeki kapanış, yukarı trendin devamı için önemli.

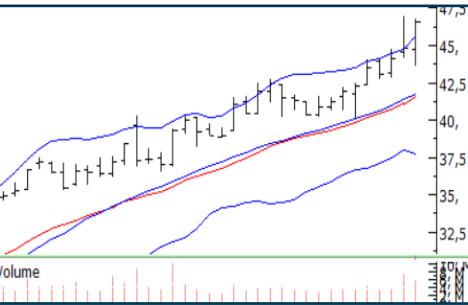
Endeksin yeniden yükselen trend içinde hareketi için 3500 üzerinde kapanışlara ihtiyacı var. Aksi halde kısa vadeli ortalama desteği kırılır ve endeks ilk hedefi 3200 olan düzeltme hareketine devam eder. Bu belirsizlik döneminde yeni hisse pozisyonu almak için 3480-3500 bölgesi üzerinde kalıcı olduğunu veya düzeltme hareketinin tamamlandığını görmek daha az riskli olacaktır. 3400 altındaki kapanışlarda ise hisse pozisyonlarını nakde geçmeyi öneriyoruz.

## VIOP30 Teknik Analiz



Endeks30 sözleşmesi dün 3661 puana kadar gerilese de kapanışı kısa vadeli ortalama desteğinin üzerinde gerçekleştirdi. Sözleşme 4000 puan üzerinde kapanışlar yapabilirse kısa vadeli ortalama üzerinde kalmaya devam eder ve yükselen trendini korur. Ters durumda kısa vadeli ortalamasının aşağı kırıldığı teyit edilir ve sözleşme 3500 hedefli düzeltme hareketine devam eder. Bugün için ilk desteğin 3920'de ilk direncin ise 4000 de oluşmasını bekliyoruz. Kısa vadeli ortalama desteğinin (3930) kırılması halinde sahip olunan uzun pozisyonlarda zarar kes çalıştırılmasını, yeni uzun pozisyon açmak için 4000 üzerinde kalıcı olduğunun görülmesi öneriyoruz.

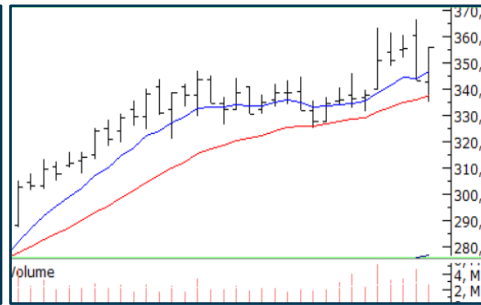
## Teknik Analiz Hisse Önerileri



### AEFES

Bolinger üst bandı üzerindeki kapanışla hisse yeni zirveleri hedefliyor.

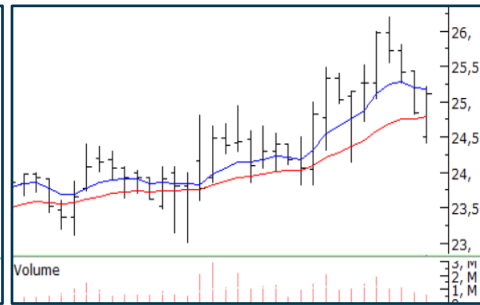
Hedef Fiyat: 49,20 TL, 50,50 TL  
Zarar Kes: 44 TL



### FROTO

346 TL yatay trendi üzerinde kalarak yukarı trendi koruduğunu gösterdi.

Hedef Fiyat: 378 TL, 395 TL  
Zarar Kes: 342 TL



### SUNTK

Satış baskısını 21 günlük ortalama desteği üzerinde karşılayan hisse yükselen dipler yapmaya devam ediyor.

Hedef Fiyat: 26,50 TL, 28 TL  
Zarar Kes: 24 TL

Yasal Uyarı: Burada yer alan yatırım bilgi, yorum ve tavsiyeleri yatırım danışmanlığı kapsamında değildir. Yatırım danışmanlığı hizmeti, yetkili kuruluşlar tarafından kişilerin risk ve getiri tercihleri dikkate alınarak kişiye özel sunulmaktadır. Burada yer alan yorum ve tavsiyeler ise genel niteliktedir. Bu tavsiyeler mali durumunuz ile risk ve getiri tercihlerinize uygun olmayabilir. Bu nedenle, sadece burada yer alan bilgilere dayanarak yatırım kararı verilmesi beklentilerinize uygun sonuçlar doğurmayabilir.

## Phillip Portföy Yatırım Fonları

### Yatırım Fonu Nedir?

Yatırım fonları, birçok bireysel yatırımcının parasının bir havuzda toplandığı ve onlar adına portföy yönetiminin yapıldığı finansal enstrümanlardır. Fonlar, yatırımcının belirlediği farklı risk ve getiri beklentilerine göre değerlendirilirken; hisse senedi, tahvil, repo, kıymetli madenler, emtia ve mevduat gibi farklı araçlar üzerinden değerlendirilmektedir.

### Yatırım Fonları Nasıl Alınır?

TEFAS'da işlem gören tüm yatırım fonlarını öncelikle PhillipCapital'de yer alan hesabınız üzerinden alabilir veya hesap açarak kolayca erişim sağlayabilirsiniz. Buna ek olarak Türkiye'deki her banka ve aracı kurum platformlarından alım-satım gerçekleştirilebilir.

### PPB / PHILLIP PORTFÖY BİRİNCİ HİSSE SENEDİ FONU

- Fon toplam değerinin en az %80'i devamlı olarak yerli ihraççıların hisse senetlerine yatırılır. Yatırım yapılacak sermaye piyasası araçlarının seçiminde, temel analize dayalı yöntemler kullanılarak gelecekte büyüme ve karlılık artışı vadeden, yeni yatırım iştahına sahip ve getirilerini küçük ortaklarıyla paylaşımına açık, yatırımcı dostu yönetimlerce idare edilen şirketlerin hisselerine, teknik analiz yöntemleriyle alım satım seviyeleri tespit edilerek yatırım yapılır.

Birim Pay Fiyatı	<b>1,887325</b>
Günlük Getiri (%)	<b>0,72%</b>
Yılbaşından bu yana (%)	<b>95,92%</b>
Fon alış valörü	T+1
Fon Satış valörü	T+2

### PPS / PHILLIP PORTFÖY BİRİNCİ SERBEST FON

- Fon, yerli ve yabancı para ve sermaye araçlarının spot ve vadeli fiyatlarının, gün içi fiyat dalgalanmalarından doğan arbitraj fırsatlarını kullanarak yatırımcılarına getiri sağlamayı amaçlar. Fon bu fırsatları değerlendirirken risklerini uygun gördüğü yüksek korelasyonlu yurt içi ve yurt dışı finansal ürünler yardımıyla hedge eder.
- Yatırımcıların fondan maksimum verimi almaları için yatırım vadelerini 6 ay ve üzerinde tutmaları tavsiye olunur.*

Birim Pay Fiyatı	<b>1,059167</b>
Günlük Getiri (%)	<b>0,09%</b>
Halka Arz Getiri (%)	<b>5,92%</b>
Fon alış valörü	T+1
Fon Satış valörü	T+2

Fon Portföyündeki Varlıklar: BIST payları ve VIOP sözleşmeleri

### PJL / PHILLIP PORTFÖY PARA PİYASASI FONU

- Fon portföyünün tamamı devamlı olarak, vadesine en fazla 184 gün kalmış, likiditesi yüksek para ve sermaye piyasası araçlarından oluşacak ve Fon portföyünün günlük olarak hesaplanan ağırlıklı ortalama vadesi en fazla 45 gün olacaktır.

Birim Pay Fiyatı	<b>1,18394</b>
Günlük Getiri (%)	<b>0,050%</b>
Yılbaşından bu yana (%)	<b>12,93%</b>
Fon alış valörü	T+0
Fon Satış valörü	T+0

Fon Portföyündeki Varlıklar: Borçlanma Senetleri %52,64, T.Repo %20,76, TPP %19,36, Mevduat %4,79, Özel Sektör Kira Sertifikası %2,45

Yasal Uyarı: Burada yer alan yatırım bilgi, yorum ve tavsiyeleri yatırım danışmanlığı kapsamında değildir. Yatırım danışmanlığı hizmeti, yetkili kuruluşlar tarafından kişilerin risk ve getiri tercihleri dikkate alınarak kişiye özel sunulmaktadır. Burada yer alan yorum ve tavsiyeler ise genel niteliktedir. Bu tavsiyeler mali durumunuz ile risk ve getiri tercihlerinize uygun olmayabilir. Bu nedenle, sadece burada yer alan bilgilere dayanarak yatırım kararı verilmesi beklentilerinize uygun sonuçlar doğurmayabilir.

Kod	14	50	RSI	StochS	MACD	CCI	Kod	14	50	RSI	StochS	MACD	CCI
	Günlük H.O.	Günlük H.O.						Günlük H.O.	Günlük H.O.				
AEFES	●	●	●	●	●	●	ISMEN	●	●	●	●	●	●
AGHOL	●	●	●	●	●	●	JANTS	●	●	●	●	●	●
AKBNK	●	●	●	●	●	●	KARSN	●	●	●	●	●	●
AKFGY	●	●	●	●	●	●	KCHOL	●	●	●	●	●	●
AKSA	●	●	●	●	●	●	KONTR	●	●	●	●	●	●
AKSEN	●	●	●	●	●	●	KORDS	●	●	●	●	●	●
ALARK	●	●	●	●	●	●	KOZAA	●	●	●	●	●	●
ALBRK	●	●	●	●	●	●	KOZAL	●	●	●	●	●	●
ALGYO	●	●	●	●	●	●	KRDMD	●	●	●	●	●	●
ALKIM	●	●	●	●	●	●	LOGO	●	●	●	●	●	●
ARCLK	●	●	●	●	●	●	MAVI	●	●	●	●	●	●
ARDYZ	●	●	●	●	●	●	MGROS	●	●	●	●	●	●
ASELS	●	●	●	●	●	●	NTHOL	●	●	●	●	●	●
AYDEM	●	●	●	●	●	●	NUGYO	●	●	●	●	●	●
BAGFS	●	●	●	●	●	●	ODAS	●	●	●	●	●	●
BASGZ	●	●	●	●	●	●	OTKAR	●	●	●	●	●	●
BERA	●	●	●	●	●	●	OYAKC	●	●	●	●	●	●
BIMAS	●	●	●	●	●	●	PARSN	●	●	●	●	●	●
BRYAT	●	●	●	●	●	●	PETKM	●	●	●	●	●	●
BUCIM	●	●	●	●	●	●	PGSUS	●	●	●	●	●	●
CCOLA	●	●	●	●	●	●	PSGYO	●	●	●	●	●	●
CEMTS	●	●	●	●	●	●	QUAGR	●	●	●	●	●	●
CIMSA	●	●	●	●	●	●	SAHOL	●	●	●	●	●	●
DEVA	●	●	●	●	●	●	SASA	●	●	●	●	●	●
DOAS	●	●	●	●	●	●	SELEC	●	●	●	●	●	●
DOHOL	●	●	●	●	●	●	SISE	●	●	●	●	●	●
ECILC	●	●	●	●	●	●	SKBNK	●	●	●	●	●	●
EGEEN	●	●	●	●	●	●	SNGYO	●	●	●	●	●	●
EKGYO	●	●	●	●	●	●	SOKM	●	●	●	●	●	●
ENJSA	●	●	●	●	●	●	TAVHL	●	●	●	●	●	●
ENKAI	●	●	●	●	●	●	TCELL	●	●	●	●	●	●
ERBOS	●	●	●	●	●	●	THYAO	●	●	●	●	●	●
EREGL	●	●	●	●	●	●	TKFEN	●	●	●	●	●	●
FROTO	●	●	●	●	●	●	TKNSA	●	●	●	●	●	●
GARAN	●	●	●	●	●	●	TOASO	●	●	●	●	●	●
GENIL	●	●	●	●	●	●	TRGYO	●	●	●	●	●	●
GLYHO	●	●	●	●	●	●	TRILC	●	●	●	●	●	●
GOZDE	●	●	●	●	●	●	TSKB	●	●	●	●	●	●
GSDHO	●	●	●	●	●	●	TTKOM	●	●	●	●	●	●
GUBRF	●	●	●	●	●	●	TTRAK	●	●	●	●	●	●
GWIND	●	●	●	●	●	●	TUPRS	●	●	●	●	●	●
HALKB	●	●	●	●	●	●	TURSG	●	●	●	●	●	●
HEKTS	●	●	●	●	●	●	ULKER	●	●	●	●	●	●
INDES	●	●	●	●	●	●	VAKBN	●	●	●	●	●	●
INVES	●	●	●	●	●	●	VESBE	●	●	●	●	●	●
IPEKE	●	●	●	●	●	●	VESTL	●	●	●	●	●	●
ISCTR	●	●	●	●	●	●	YATAS	●	●	●	●	●	●
ISDMR	●	●	●	●	●	●	YKBNK	●	●	●	●	●	●
ISFIN	●	●	●	●	●	●	ZOREN	●	●	●	●	●	●
ISGYO	●	●	●	●	●	●	ZRGYO	●	●	●	●	●	●

Yasal Uyarı: Burada yer alan yatırım bilgi, yorum ve tavsiyeleri yatırım danışmanlığı kapsamında değildir. Yatırım danışmanlığı hizmeti, yetkili kuruluşlar tarafından kişilerin risk ve getiri tercihleri dikkate alınarak kişiye özel sunulmaktadır. Burada yer alan yorum ve tavsiyeler ise genel niteliktedir. Bu tavsiyeler mali durumunuz ile risk ve getiri tercihlerinize uygun olmayabilir. Bu nedenle, sadece burada yer alan bilgilere dayanarak yatırım kararı verilmesi beklentilerinize uygun sonuçlar doğurmayabilir.