

| Endeks | | % | Değer | Pariteler | | % | Değer | Y. Dışı Vadeli | | % | Değer |
|---------------|---|-------|--------|-----------|---|------|-------|----------------|---|-------|---------|
| BIST100 | ↓ | -3,54 | 4988,0 | DolarTL | ↑ | 0,02 | 18,78 | S&P500 | ↑ | 0,04 | 3942,5 |
| BIST30 | ↓ | -3,43 | 5423,1 | EuroTL | ↑ | 0,07 | 20,17 | Altın Ons/\$ | ↑ | 0,07 | 1879,57 |
| BIST30 Y.Vade | ↓ | -3,05 | 5636,0 | EuroDolar | ↑ | 0,07 | 1,07 | Ham Petrol | ↓ | -0,84 | 74,59 |

KAP Haberleri

- ☷ **AKGRT**, 2022 yılında, bir önceki yıla göre %120 artışla 10,4 milyar TL brüt prim üretimi gerçekleştirdi. (P.Değ: 5,6 Milyar TL, F/K: -)
- ☷ **ALFAS** yurt içinde yerleşik büyük bir müşterisi arasında güneş paneli satışına ilişkin KDV hariç yaklaşık 11.500.000 USD bedelinde sipariş aldı. (P.Değ: 11,6 Milyar TL, F/K: 39,4)
- ☷ **COSMO** bağlı ortaklığı Cosmos Mühendislik A.Ş., yurtiçi yeni müşterisi ile 10.01.2023 tarihinde hava kanalı imalatına yönelik yeni bir iş akdi imzaladı. Sözleşmenin toplam bedeli KDV dahil 22.071.949 TL'dir. (P.Değ: 0,8 Milyar TL, F/K: 43,8)
- ☷ **GESAN** Doğan Enerji Şti.'nin Karaman, Merkez'de bulunan arazilerine, öztüketim arazi güneş enerjisi santralleri yapılması hususunda ilgili firma ile ön protokol yapmış olup, sözleşme sürecine geçmiştir. Projelerin bedeli vergiler hariç 4.435.000 ABD dolarıdır. (P.Değ: 22,8 Milyar TL, F/K: 43,5)
- ☷ **GESAN** Medicana A.Ş.'den öztüketim arazi güneş enerjisi santrali yapılması için sipariş almıştır. Projenin bedeli vergiler hariç 9.000.000 ABD dolarıdır. (P.Değ: 22,8 Milyar TL, F/K: 43,5)
- ☷ **HKTM** Türkiye de kurulacak yeni bir demir çelik tesisine makine imalatı için Çin'li bir müşterisinden 535.000 euro değerinde sipariş aldı. (P.Değ: 2,6 Milyar TL, F/K: 58,3)
- ☷ **SAFKR** Emiralem'de inşa edilen tesisine yaklaşık 5000 m2 çatı alanı üzerine 750 KWP enerji üretimi sağlayacak, yaklaşık maliyeti 11.000.000 TL olan güneş enerjisi santrali (GES) yatırımı yapılmasına karar vermiştir. (P.Değ: 0,5 Milyar TL, F/K: 9,3)

Tedbir Kararları

- **ADEL** paylarında VBTS kapsamında 11.01.2023 seans başından 10.02.2023 seans sonuna dek brüt takas uygulanacak.
- **BURCE, EMKEL, FLAP, HUBVC, NUGYO** payları VBTS kapsamında 11.01.2023 seans başından 10.02.2023 seans sonuna kadar açığa satışa ve kredili işlemlere konu edilemeyecek.

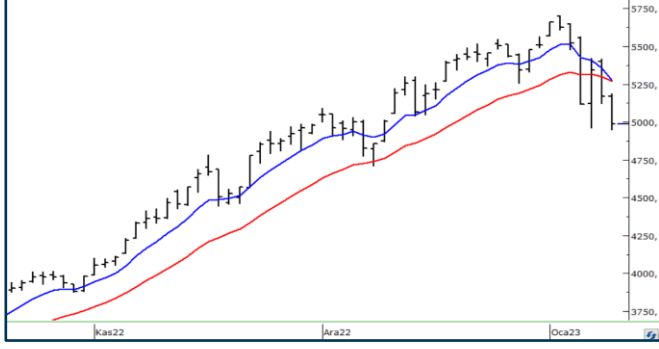
Önemli Haberler

- Sermaye Piyasası Kurulu'nun (SPK) piyasa bozucu eylemlere karşı yeni tedbirler açıklarken, Borsa İstanbul da pay bazında devre kesici uygulamasına açığa satış işlemlerinde «yukarı adım kuralı» eklenmesi kararı aldı.
- Fed Başkanı Jerome Powell bdün yaptığı konuşmasında, para politikasının nereye gittiğine dair doğrudan ipuçları vermeden, Merkez Bankasının siyasi etkiden bağımsızlığının önemine vurgu yaptı.
- Asya hisse piyasaları, yatırımcıların Fed'in enflasyonla mücadele girişiminde izleyeceği yolu belirleyecek ve yarın açıklanacak olan ABD enflasyon verileri beklemeyle karışık seyreliyor. Japonya %0,91 ve Hong Kong %1,63 yükselirken Çin Shenzhen Bileşen %0,22 geriledi.

☷ Seans öncesi ve seans içerisinde açıklanan haberler , ☷ Seans sonrası açıklanan haberler

Yasal Uyarı: Burada yer alan yatırım bilgi, yorum ve tavsiyeleri yatırım danışmanlığı kapsamında değildir. Yatırım danışmanlığı hizmeti, yetkili kuruluşlar tarafından kişilerin risk ve getiri tercihleri dikkate alınarak kişiye özel sunulmaktadır. Burada yer alan yorum ve tavsiyeler ise genel niteliktedir. Bu tavsiyeler mali durumunuz ile risk ve getiri tercihlerinize uygun olmayabilir. Bu nedenle, sadece burada yer alan bilgilere dayanarak yatırım kararı verilmesi beklentilerinize uygun sonuçlar doğurmayabilir.

BIST100 Teknik Analiz

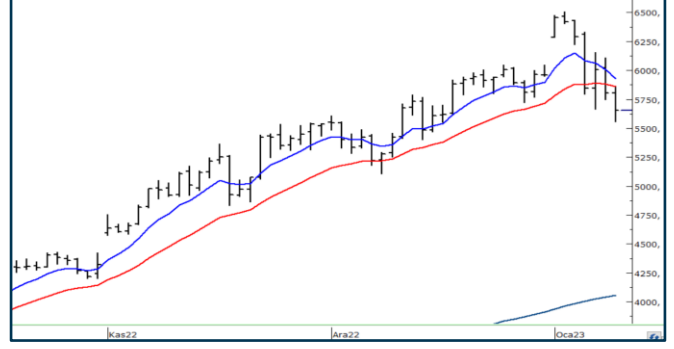


Bist100 endeksi Salı gününü %3,54 düşüşle 4987 puanda tamamladı. Son fiyat hareketleriyle oluşan alçalan tepeler görüntüsü teknik açıdan olumsuz.

5100 yatay trendi ve kısa vadeli ortalamanın belirlediği 5300 en yakın dirençler olarak karşımıza çıkıyor. 5300 üzerindeki kapanışlarda endekste satış baskısının hafifleyebileceğini düşünüyoruz.

50 günlük ortalama bugün için 4930'da destek oluşturacak. 4930 desteği aşağı kırılırsa düzeltme hareketi, 3070 – 5700 yükselişinin ikinci fibonacci desteği olan 4700'e doğru derinleşebilir.

VIOP30 Teknik Analiz



Şubat vade Endeks30 sözleşmesi 50 günlük ortalama desteğine kadar geri çekildi.

Sözleşme 50 günlük ortalama desteği olan 5660 üzerinde tutunabilirse, 5770 ve 5900 dirençlerine doğru tepki yükselişleri görülebilir. Sözleşmede satış baskısının hafiflemesi için 5900 üzerinde kalıcılık sağlanması gerekir.

5660 desteği aşağı kırılırsa ilk hedefleri 5500 ve 5300 olan düzeltme hareketi devam edecektir.

Phillip Portföy Yatırım Fonları

Yatırım Fonu Nedir?

Yatırım fonları, birçok bireysel yatırımcının parasının bir havuzda toplandığı ve onlar adına portföy yönetiminin yapıldığı finansal enstrümanlardır. Fonlar, yatırımcının belirlediği farklı risk ve getiri beklentilerine göre değerlendirilirken; hisse senedi, tahvil, repo, kıymetli madenler, emtia ve mevduat gibi farklı araçlar üzerinden değerlendirilmektedir.

Yatırım Fonları Nasıl Alınır?

TEFAS'da işlem gören tüm yatırım fonlarını öncelikle PhillipCapital'de yer alan hesabınız üzerinden alabilir veya hesap açarak kolayca erişim sağlayabilirsiniz. Buna ek olarak Türkiye'deki her banka ve aracı kurum platformlarından alım-satım gerçekleştirebilirsiniz.

PPB / PHILLIP PORTFÖY BİRİNCİ HİSSE SENEDİ FONU

- Fon toplam değerinin en az %80'i devamlı olarak yerli ihraççıların hisse senetlerine yatırılır. Yatırım yapılacak sermaye piyasası araçlarının seçiminde, temel analize dayalı yöntemler kullanarak gelecekte büyüme ve karlılık artışı vadeden, yeni yatırım iştahına sahip ve getirilerini küçük ortaklarıyla paylaşımına açık, yatırımcı dostu yönetimlerce idare edilen şirketlerin hisselerine, teknik analiz yöntemleriyle alım satım seviyeleri tespit edilerek yatırım yapılır.

| | |
|--------------------------------|----------|
| Birim Pay Fiyatı | 2,724713 |
| Günlük Getiri (%) | -3,74% |
| 2022 yılı başından bu yana (%) | 182,85% |
| Fon alış valörü | T+1 |
| Fon Satış valörü | T+2 |

PPS / PHILLIP PORTFÖY BİRİNCİ SERBEST FON

- Fon, yerli ve yabancı para ve sermaye araçlarının spot ve vadeli fiyatlarının, gün içi fiyat dalgalanmalarından doğan arbitraj fırsatlarını kullanarak yatırımcılarına getiri sağlamayı amaçlar. Fon bu fırsatları değerlendirirken risklerini uygun gördüğü yüksek korelasyonlu yurt içi ve yurt dışı finansal ürünler yardımıyla hedge eder.
- Yatırımcıların fondan maksimum verimi almaları için yatırım vadelerini 6 ay ve üzerinde tutmaları tavsiye olunur.*

| | |
|----------------------|----------|
| Birim Pay Fiyatı | 1,169153 |
| Günlük Getiri (%) | 0,09% |
| Halka Arz Getiri (%) | 16,92% |
| Fon alış valörü | T+1 |
| Fon Satış valörü | T+2 |

Fon Portföyündeki Varlıklar: BIST payları ve VIOP sözleşmeleri

PJL / PHILLIP PORTFÖY PARA PİYASASI FONU

- Fon portföyünün tamamı devamlı olarak, vadesine en fazla 184 gün kalmış, likiditesi yüksek para ve sermaye piyasası araçlarından oluşacak ve Fon portföyünün günlük olarak hesaplanan ağırlıklı ortalama vadesi en fazla 45 gün olacaktır.

| | |
|--------------------------------|----------|
| Birim Pay Fiyatı | 1,258083 |
| Günlük Getiri (%) | 0,055% |
| 2022 yılı başından bu yana (%) | 20,00% |
| Fon alış valörü | T+0 |
| Fon Satış valörü | T+0 |

Fon Portföyündeki Varlıklar: Borçlanma Senetleri %52,64, T.Repo %20,76, TPP %19,36, Mevduat %4,79, Özel Sektör Kira Sertifikası %2,45

Yasal Uyarı: Burada yer alan yatırım bilgi, yorum ve tavsiyeleri yatırım danışmanlığı kapsamında değildir. Yatırım danışmanlığı hizmeti, yetkili kuruluşlar tarafından kişilerin risk ve getiri tercihleri dikkate alınarak kişiye özel sunulmaktadır. Burada yer alan yorum ve tavsiyeler ise genel niteliktedir. Bu tavsiyeler mali durumunuz ile risk ve getiri tercihlerinize uygun olmayabilir. Bu nedenle, sadece burada yer alan bilgilere dayanarak yatırım kararı verilmesi beklentilerinize uygun sonuçlar doğurmayabilir.

| Kod | 14 Günlük H.O. | 50 Günlük H.O. | RSI | StochS | MACD | CCI | Kod | 14 Günlük H.O. | 50 Günlük H.O. | RSI | StochS | MACD | CCI |
|-------|----------------------|----------------------|-----|--------|------|-----|-------|----------------------|----------------------|-----|--------|------|-----|
| AEFES | ● | ● | ● | ● | ● | ● | KARSN | ● | ● | ● | ● | ● | ● |
| AGHOL | ● | ● | ● | ● | ● | ● | KCAER | ● | ● | ● | ● | ● | ● |
| AKBNK | ● | ● | ● | ● | ● | ● | KCHOL | ● | ● | ● | ● | ● | ● |
| AKFGY | ● | ● | ● | ● | ● | ● | KERVT | ● | ● | ● | ● | ● | ● |
| AKSA | ● | ● | ● | ● | ● | ● | KLRHO | ● | ● | ● | ● | ● | ● |
| AKSEN | ● | ● | ● | ● | ● | ● | KMPUR | ● | ● | ● | ● | ● | ● |
| ALARK | ● | ● | ● | ● | ● | ● | KONTR | ● | ● | ● | ● | ● | ● |
| ALBRK | ● | ● | ● | ● | ● | ● | KORDS | ● | ● | ● | ● | ● | ● |
| ALGYO | ● | ● | ● | ● | ● | ● | KOZAA | ● | ● | ● | ● | ● | ● |
| ALKIM | ● | ● | ● | ● | ● | ● | KOZAL | ● | ● | ● | ● | ● | ● |
| ARCLK | ● | ● | ● | ● | ● | ● | KRDMD | ● | ● | ● | ● | ● | ● |
| ASELS | ● | ● | ● | ● | ● | ● | KZBGY | ● | ● | ● | ● | ● | ● |
| ASUZU | ● | ● | ● | ● | ● | ● | MAVI | ● | ● | ● | ● | ● | ● |
| AYDEM | ● | ● | ● | ● | ● | ● | MGROS | ● | ● | ● | ● | ● | ● |
| BAGFS | ● | ● | ● | ● | ● | ● | NTHOL | ● | ● | ● | ● | ● | ● |
| BASGZ | ● | ● | ● | ● | ● | ● | ODAS | ● | ● | ● | ● | ● | ● |
| BERA | ● | ● | ● | ● | ● | ● | OTKAR | ● | ● | ● | ● | ● | ● |
| BIMAS | ● | ● | ● | ● | ● | ● | OYAKC | ● | ● | ● | ● | ● | ● |
| BIOEN | ● | ● | ● | ● | ● | ● | PETKM | ● | ● | ● | ● | ● | ● |
| BRYAT | ● | ● | ● | ● | ● | ● | PGSUS | ● | ● | ● | ● | ● | ● |
| BUCIM | ● | ● | ● | ● | ● | ● | PSGYO | ● | ● | ● | ● | ● | ● |
| CCOLA | ● | ● | ● | ● | ● | ● | SAHOL | ● | ● | ● | ● | ● | ● |
| CEMTS | ● | ● | ● | ● | ● | ● | SASA | ● | ● | ● | ● | ● | ● |
| CIMSA | ● | ● | ● | ● | ● | ● | SELEC | ● | ● | ● | ● | ● | ● |
| DOAS | ● | ● | ● | ● | ● | ● | SISE | ● | ● | ● | ● | ● | ● |
| DOHOL | ● | ● | ● | ● | ● | ● | SKBNK | ● | ● | ● | ● | ● | ● |
| ECILC | ● | ● | ● | ● | ● | ● | SMRTG | ● | ● | ● | ● | ● | ● |
| EGEEN | ● | ● | ● | ● | ● | ● | SNGYO | ● | ● | ● | ● | ● | ● |
| EKGYO | ● | ● | ● | ● | ● | ● | SOKM | ● | ● | ● | ● | ● | ● |
| ENJSA | ● | ● | ● | ● | ● | ● | TAVHL | ● | ● | ● | ● | ● | ● |
| ENKAI | ● | ● | ● | ● | ● | ● | TCELL | ● | ● | ● | ● | ● | ● |
| ERBOS | ● | ● | ● | ● | ● | ● | THYAO | ● | ● | ● | ● | ● | ● |
| EREGL | ● | ● | ● | ● | ● | ● | TKFEN | ● | ● | ● | ● | ● | ● |
| EUREN | ● | ● | ● | ● | ● | ● | TKNSA | ● | ● | ● | ● | ● | ● |
| FENER | ● | ● | ● | ● | ● | ● | TMSN | ● | ● | ● | ● | ● | ● |
| FROTO | ● | ● | ● | ● | ● | ● | TOASO | ● | ● | ● | ● | ● | ● |
| GARAN | ● | ● | ● | ● | ● | ● | TSKB | ● | ● | ● | ● | ● | ● |
| GESAN | ● | ● | ● | ● | ● | ● | TSPOR | ● | ● | ● | ● | ● | ● |
| GLYHO | ● | ● | ● | ● | ● | ● | TTKOM | ● | ● | ● | ● | ● | ● |
| GSDHO | ● | ● | ● | ● | ● | ● | TTRAK | ● | ● | ● | ● | ● | ● |
| GUBRF | ● | ● | ● | ● | ● | ● | TUKAS | ● | ● | ● | ● | ● | ● |
| GWIND | ● | ● | ● | ● | ● | ● | TUPRS | ● | ● | ● | ● | ● | ● |
| HALKB | ● | ● | ● | ● | ● | ● | TURSG | ● | ● | ● | ● | ● | ● |
| HEKTS | ● | ● | ● | ● | ● | ● | ULKER | ● | ● | ● | ● | ● | ● |
| IPEKE | ● | ● | ● | ● | ● | ● | VAKBN | ● | ● | ● | ● | ● | ● |
| ISCTR | ● | ● | ● | ● | ● | ● | VESBE | ● | ● | ● | ● | ● | ● |
| ISDMR | ● | ● | ● | ● | ● | ● | VESTL | ● | ● | ● | ● | ● | ● |
| ISFIN | ● | ● | ● | ● | ● | ● | YKBNK | ● | ● | ● | ● | ● | ● |
| ISGYO | ● | ● | ● | ● | ● | ● | YYLGD | ● | ● | ● | ● | ● | ● |
| JANTS | ● | ● | ● | ● | ● | ● | ZOREN | ● | ● | ● | ● | ● | ● |

Yasal Uyarı: Burada yer alan yatırım bilgi, yorum ve tavsiyeleri yatırım danışmanlığı kapsamında değildir. Yatırım danışmanlığı hizmeti, yetkili kuruluşlar tarafından kişilerin risk ve getiri tercihleri dikkate alınarak kişiye özel sunulmaktadır. Burada yer alan yorum ve tavsiyeler ise genel niteliktedir. Bu tavsiyeler mali durumunuz ile risk ve getiri tercihlerinize uygun olmayabilir. Bu nedenle, sadece burada yer alan bilgilere dayanarak yatırım kararı verilmesi beklentilerinize uygun sonuçlar doğurmayabilir.