

26 Aralık 2024

Açılıştan Kapanışa Piyasalar

BIST	Kapanış 25.12.2024	Günlük Değişim	Yurt Dışı Piyasalar	25.12.2024 (18:10)	26.12.2024 (08:00)	BIST Kapanış Sonrası Değişim
BIST 100	9.673	0,48%	S&P 500 Vadeli	6.099	6.101	0,04%
BIST 30	10.549	0,44%	Euro Stoxx 50 CFD	4.898	4.898	0,00%
BIST Banka	13.899	1,19%	Nikkei 225 Vadeli	39.150	39.530	0,97%
BIST Sanayi	12.900	0,39%	ABD 10 Yıllık (bps)	4,59	4,62	3
BIST 30 Yakın Vade	10.629	0,48%	Brent	73,63	73,72	0,12%
Türkiye 2 Yıllık (bps)	41,84	-160	Ons Altın	2.616	2.627	0,42%
Türkiye 10 Yıllık (bps)	29,57	-93	USDTRY	35,17	35,25	0,22%

Önemli Haberler

- Türkiye Cumhuriyet Merkez Bankası, 2025 Yılı Para Politikası metninde Para Politikası Kurulu'nun gelecek yıl 8 toplantı yapacağını bildirdi. Metinde yıl içerisinde KKM uygulamasının sonlandırılmasının planlandığı belirtildi. TCMB, döviz kurlarının seviyesine ilişkin herhangi bir hedefi olmadığını ve kurların düzeyini ya da yönünü belirleme amacıyla herhangi bir döviz alım-satım işlemi yapılmayacağını bildirdi.
- Türkiye'de mevsimsellikten arındırılmamış Reel Kesim Güven Endeksi Aralık'ta bir önceki aya göre 1,3 puan azalarak 99,1 seviyesinde gerçekleşti. Mevsimsellikten arındırılmış Reel Kesim Güven Endeksi ise bir önceki aya göre 0,7 puan azalarak 102,7'ye indi. Kapasite kullanım oranı Aralık'ta mevsim etkilerinden arındırılmış olarak bir önceki aya göre değişmeyerek %75,6 olurken, arındırılmamış kapasite kullanım oranı 0,3 puan azalışla %75,8'e geriledi.
- TÜİK, Aralık ayına ilişkin hizmet, perakende ticaret ve inşaat güven endekslerini açıkladı. Buna göre, mevsim etkilerinden arındırılmış güven endeksi Aralık'ta aylık bazda hizmet sektöründe %2,4 artışla 113,6, perakende ticaret sektöründe %1,2 artarak 113, inşaat sektöründe %1,9 yükselişle 89,4 değerini aldı.

Ekonomik Takvim

	Veri	Beklenti	Önceki
14:00	Türkiye, Faiz Oranı Kararı (Aralık)	48,50%	50,00%
14:00	Türkiye, Gecelik Borçlanma Faizi (Aralık)	-	47,00%
14:00	Türkiye, Gecelik Faiz Oranları (Aralık)	-	53,00%
16:30	ABD, Haftalık İşsizlik Maaşı Başvuruları	223 Bin	220 Bin

*Kaynak: Investing

Hak Kullanımları

- MEGAP** genel kurulu bugün gerçekleştirilecektir.
- TATGD** sermaye arttırımı bugün gerçekleştirilecektir.
- CMENT** kâr payı ödemesi bugün gerçekleştirilecektir.

Günlük Hisse Önerileri

- Günlük hisse önerilerimiz **ASTOR**, **BIMAS** ve **EKGYO** dur. Öneriler hakkında detayları görmek için tıklayabilirsiniz.

KAP Haberleri

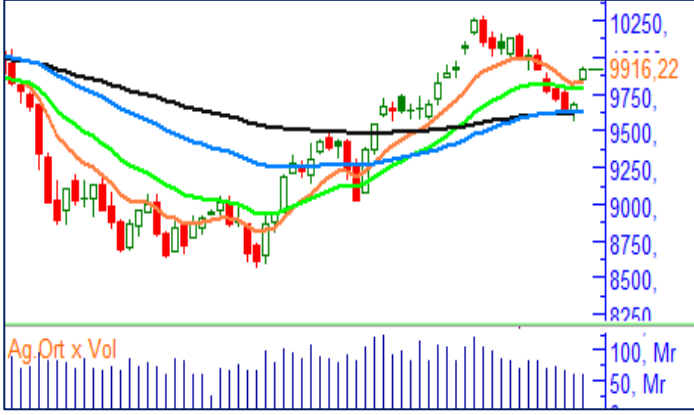
- ARTMS**, Gaziantep üretim tesisi çatısında temiz enerji üretimine destek olarak doğayı korumak, verimliliği arttırmak ve elektrik giderlerinde tasarruf sağlamak amacıyla Güneş Enerjisi Santrali (GES) kurulması konusunda yatırım kararı alınmış ve bu hususta Liva Enerji Ticaret Limited Şirketi ile gerekli sözleşmeler yapıldığı daha önce açıklamıştı. Bu doğrultuda gerekli izinler alındı ve 2296,80 kWp/1700 kWe gücündeki lisanssız GES Elektrik Santrali devreye alındı.
- BTCIM**, bağlı ortaklığı olan Batlıman Liman İşletmeleri A.Ş. tarafından, paylarının halka arz edilmesi amacıyla kayıtlı sermaye sistemine geçilmesine ilişkin olarak SPK'ya başvuru gerçekleştirilmesine karar verildiğini daha önce duyurmuştu. Bu kapsamda, kayıtlı sermaye sistemine geçiş başvurusu bakımından gerekli hazırlıklar tamamlandı.
- KAREL**, Vodafone Telekomünikasyon A.Ş.'nin "Continuous Site Service for Lithium Batteries, IOT Devices & Diesel Generators/Lityum Akü, IoT Cihazları ve Dizel Jeneratörlerle Kesintisiz Enerji Hizmetleri" işi ihalesini kazandı. Sözleşme sürecine geçilmiş olup söz konusu ihale için imzalanacak yaklaşık olarak 45.000.000 USD tutarlı sözleşme 01.01.2025 tarihinden itibaren 4 yıl boyunca geçerli olacak.
- LILAK**, Organize Sanayi Bölgesi'ndeki fabrika arazisinde yer alan üretim tesislerindeki 27.06.2018 başlangıç tarihli yatırım için alınmış olan yatırım teşvik belgesinin süresinin 27.12.2024 tarihinde dolacak olması nedeniyle T.C. Sanayi ve Teknoloji Bakanlığı Teşvik Uygulama ve Yabancı Sermaye Genel Müdürlüğü'ne ilgili belgenin kapatma başvurusunu yaptı. Belge üzerindeki yatırım tutarı 718.214.269 TL'dir. Belgeye istinaden bugüne kadar yapılan fiili harcama tutarı 660.520.551 TL oldu. Aynı lokasyonda bulunan üretim tesislerinde devam eden yatırımlara yönelik yeni yatırım teşvik belgesi başvurusunu da yaptı.
- NUHCM**, Yönetim Kurulu pay başına net 2,4650 TL kâr payı avansı dağıtılmasına karar verdi. Ödeme 6 Ocak 2025 tarihinde yapılacaktır.
- PASEU**, Pasifik Eurasia Lojistik Dış Ticaret A.Ş.'nin %100 hissesine sahip olduğu Pasifik Eurasia Demiryolu Tren İşletmeciliği A.Ş.'nin özel tren işletmeciliğine başladığını daha önce duyurmuştu. Türkiye'de uluslararası demiryolu taşımacılığı alanında faaliyet gösteren ilk demir yolu tren işletmecisi unvanına sahip olan Pasifik Eurasia Demiryolu Tren İşletmeciliği (Pasifik Eurasia DTİ), 8 Ekim 2024 tarihinde İstanbul/Halkalı'dan Avrupa/Budapeşte'ye ilk ihracat trenini gerçekleştirmiş olup Halkalı-Kapıkule arasında bugüne kadar karşılıklı 80 blok tren seferi gerçekleştirdi. Ayrıca Anadolu'dan özellikle Körfez Bölgesi'nin ihracat/ithalat yüklerini İzmit Köseköy Lojistik Merkezi'nden Marmara'yı kullanarak direkt Kapıkule'ye ve devamında Avrupa'ya ulaştırmak veya tersi yönde olmak üzere haftada iki düzenli blok tren seferi başlattı.
- SASA**, Adana'daki yerleşkesi içinde bulunan ve 2021 yılında yatırımına başlamış olduğu Safılaştırılmış Tereftalik Asit (PTA) tesisinde; üretim aşaması için gerekli ham maddelerin tedarikleri tamamlandı, deneme üretimine başlandı ve ilk deneme çıktıları elde edildi. Üretim süreci testlerinin tamamlanmasının ve ölçümlerde hedeflenen değerlere ulaşılmasının ardından normal üretim aşamasına geçilebilecektir. Üretimin 2025 yılı Ocak ayı içerisinde kademeli bir şekilde artırılması ve en kısa sürede tam kapasiteye ulaşması planlanmaktadır.
- SISE**, Soda ve Kromsan fabrikaları ile Tuz işletmesinde çalışan çalışanların örgütlü olduğu Petrol İş Sendikası ile şirket arasındaki 21. Dönem Toplu İş Sözleşmesi görüşmeleri başladı.
- TATEN**, bağlı ortaklığı Ağaoğlu Yenilenebilir Enerji Yatırım Holding A.Ş.'nin %100 sahibi olduğu Bakır Enerji Elektrik Üretim A.Ş. ve Marmarates Elektrik Üretim A.Ş. şirketlerinin Yalova ve Bursa'da yer alan 68,4 MW kurulu gücündeki mevcut enerji santrallerinin kapasite artışı kapsamında, toplamda 41,30 MW kurulu gücüne sahip 7 adet rüzgar türbin tedariki için Türbin Tedarik, Teslimat, Kurulum ve Devreye Alma, 12 yıllık Servis Bakım ve Emreamelik sözleşmeleri imzaladı. Bu projelerin de tamamlanması ile toplam kombine işletmedeki kurulu gücü 358 MW olacaktır.

*Bültendeki haberler, Kamuyu Aydınlatma Platformu'na bugün saat 08:30'a kadar gelen haberleri kapsamaktadır.

Pay Geri Alımları

Hisse	Pay Adedi	Fiyat (TL)
ADGYO	145.000	31,74
CEMZY	650.000	12,33
FRIGO	20.000	7,90
GEDIK	7.746	7,90
LKMNH	18.500	16,33
MERKO	250.000	14,44
SURGY	10.000	44,18
TKFEN	54.000	73,56

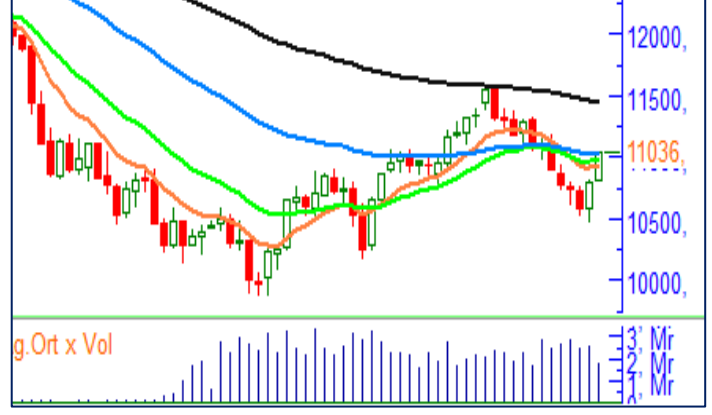
BİST 100 Teknik Analizi



BIST 100 endeksi, son işlem gününde 9.832 - 9.934 puan aralığında hareket etti ve günü %2,52 değer kazanarak 9.916 puandan kapattı. Endekste 83 hisse değer kazanırken 15 hisse değer kaybetti.

Son işlem gününe asgari ücret kararının ardından faiz indirimine yönelik beklentinin güçlenmesiyle güne pozitif bir başlangıç yapan BIST-100 endeksi gün boyu güçlü görünümünü koruyarak 9.900 seviyesinin üzerinde bir kapanış gerçekleştirdi. Bugün TCMB faiz kararının açıklanacak olması nedeniyle volatilitenin yüksek seyredeceğini görebiliriz. Endekste yukarı yönlü görünümün devamında 10.000 seviyesini direnç bölgesi olarak izleyeceğiz.

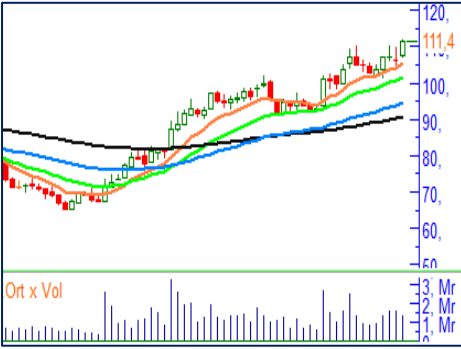
VIOP 30 Teknik Analizi



Aralık Vadeli Endeks 30 kontratı son işlem gününde 10.969 - 10.976 puan aralığında hareket etti ve son işlem gününü 10.966 puandan tamamladı. Akşam seansı kapanışı ise 11.036 puandan gerçekleşti.

10.500 seviyesinden bulunduğu destekle kısa vadede yeniden yükselen dip yapısı oluşturan Aralık vadeli endeks sözleşmesinde, dün kısa vadeli ortalamaların belirlediği 10.925 puanın aşılması olumlu bir gelişme olarak değerlendirildi. Bugün yükselişlerin devamında, 50 günlük ortalamaların işaret ettiği 11.032 seviyesi üzerindeki tutunmaları takip edeceğiz. Bu seviyenin üzerinde kalıcılık sağlanması, teknik yapının güç kazanması açısından kritik öneme sahip olacaktır.

Teknik Analiz Hisse Önerileri



ASTOR

Kısa vadeli ortalamasının üzerinde işlem gören ASTOR hissesi, dün kısa vadeli direnç seviyesi olan 110,00 TL'nin üzerinde kapanış gerçekleştirdi. Bugün hissede 110,00 TL seviyesini ara destek bölgesi olarak takip edeceğiz. Bu seviye üzerinde tutunmaların devam etmesi durumunda yukarı yönlü görünümün sürmesini bekliyoruz.

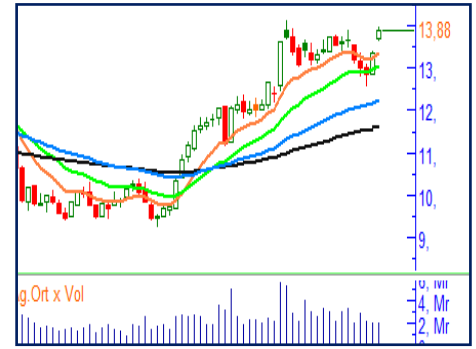
Hedef Fiyat: 114,50 TL
Zarar Kes: 109,40 TL



BIMAS

Kısa vadeli düzeltme görünümünün ardından dün 10 günlük ortalamasından (503,00) destek bularak günü bu seviyenin üzerinde tamamlayan BIMAS hissesinde, bugün 503,00 TL seviyesinin üzerinde tutunmalar alıcılı görünümün devamını destekleyebilir.

Hedef Fiyat: 527,00 TL
Zarar Kes: 502,00 TL



EKGYO

Dün gapli açılışın ardından yükselen trend bandı olarak takip ettiğimiz 13,60 TL direncinin üzerinde kapanış gerçekleştiren EKGYO hissesinde, bugün bu seviyeyi destek bölgesi olarak izleyeceğiz. 13,60 TL seviyesi üzerindeki fiyatlamaların sürmesi halinde olumlu görünümün devam etmesini bekliyoruz.

Hedef Fiyat: 14,35 TL
Zarar Kes: 13,60 TL

DESTEK/DİRENÇ TABLOSU

	PİVOT DESTEKLER			PİVOT DİRENÇLER			HİSSELER	PİVOT DESTEKLER			PİVOT DİRENÇLER						
	Destek 1	Destek 2	Destek 3	Kapanış	Pivot	Direnç 1		Direnç 2	Direnç 3	Destek 1	Destek 2	Destek 3	Kapanış	Pivot	Direnç 1	Direnç 2	Direnç 3
BINHO	306,67	299,83	293,17	313,50	313,33	320,17	326,83	333,67	KARSN	12,15	12,08	11,96	12,21	12,27	12,34	12,46	12,53
ADEL	34,04	33,86	33,54	34,22	34,36	34,54	34,86	35,04	KTLEV	51,65	50,55	48,35	52,75	53,85	54,95	57,15	58,25
AGROT	10,27	10,18	10,06	10,35	10,39	10,48	10,60	10,69	KCAER	13,42	13,19	12,83	13,65	13,78	14,01	14,37	14,60
AKBNK	63,27	61,48	60,57	65,05	64,18	65,97	66,88	68,67	KCHOL	183,43	182,37	181,33	184,50	184,47	185,53	186,57	187,63
AKFGY	2,13	2,13	2,11	2,14	2,15	2,15	2,17	2,17	KONTR	39,85	39,47	39,09	40,24	40,23	40,61	40,99	41,37
AKFYE	19,01	18,79	18,59	19,22	19,21	19,43	19,63	19,85	KONYA	6809,17	6758,33	6674,17	6860,00	6893,33	6944,17	7028,33	7079,17
AKSA	11,62	11,19	10,92	12,05	11,89	12,32	12,59	13,02	KOZAL	21,75	21,51	21,21	21,98	22,05	22,29	22,59	22,83
AKSEN	36,55	36,21	35,81	36,88	36,95	37,29	37,69	38,03	KOZAA	66,47	65,13	63,77	67,80	67,83	69,17	70,53	71,87
ALARK	91,08	90,52	89,68	91,65	91,92	92,48	93,32	93,88	LMKDC	31,01	30,67	30,21	31,34	31,47	31,81	32,27	32,61
ALFAS	62,58	60,97	59,63	64,20	63,92	65,53	66,87	68,48	MAVI	84,07	82,53	81,62	85,60	84,98	86,52	87,43	88,97
ALTNY	84,32	83,43	82,22	85,20	85,53	86,42	87,63	88,52	MIATK	41,99	41,65	41,15	42,32	42,49	42,83	43,33	43,67
AEFES	235,00	233,70	231,70	236,30	237,00	238,30	240,30	241,60	MGROS	504,33	497,17	491,83	511,50	509,67	516,83	522,17	529,33
AGHOL	351,75	345,25	340,00	358,25	357,00	363,50	368,75	375,25	MPARK	347,00	342,25	335,25	351,75	354,00	358,75	365,75	370,50
ANSGR	101,53	100,47	99,23	102,60	102,77	103,83	105,07	106,13	OBAMS	51,03	50,07	49,33	52,00	51,77	52,73	53,47	54,43
ARCLK	140,77	139,83	138,27	141,70	142,33	143,27	144,83	145,77	ODAS	6,09	6,06	5,99	6,13	6,16	6,19	6,26	6,29
ARDYZ	40,26	39,54	39,18	40,98	40,62	41,34	41,70	42,42	OTKAR	475,58	470,17	466,58	481,00	479,17	484,58	488,17	493,58
ASELS	73,00	72,00	71,50	74,00	73,50	74,50	75,00	76,00	OYAKC	22,64	21,88	20,76	23,40	23,76	24,52	25,64	26,40
ASTOR	108,27	105,13	103,37	111,40	110,03	113,17	114,93	118,07	PAPIL	12,69	12,56	12,30	12,82	12,95	13,08	13,34	13,47
BTCIM	136,50	135,20	134,00	137,80	137,70	139,00	140,20	141,50	PGSUS	217,80	216,90	215,90	218,70	218,80	219,70	220,70	221,60
BERA	14,65	14,43	14,21	14,86	14,87	15,09	15,31	15,53	PEKGY	1,53	1,51	1,48	1,55	1,56	1,58	1,61	1,63
BJKAS	4,34	4,27	4,21	4,40	4,40	4,47	4,53	4,60	PETKM	18,26	18,17	18,08	18,34	18,35	18,44	18,53	18,62
BIMAS	504,00	497,00	491,00	511,00	510,00	517,00	523,00	530,00	REEDR	14,02	13,93	13,77	14,10	14,18	14,27	14,43	14,52
BRSAN	429,75	427,50	425,50	432,00	431,75	434,00	436,00	438,25	RGYAS	125,47	124,33	122,07	126,60	127,73	128,87	131,13	132,27
BRYAT	2099,33	2078,67	2039,33	2120,00	2138,67	2159,33	2198,67	2219,33	SAHOL	96,98	95,02	93,88	98,95	98,12	100,08	101,22	103,18
CCOLA	60,15	59,45	58,90	60,85	60,70	61,40	61,95	62,65	SASA	4,10	4,04	4,01	4,15	4,13	4,19	4,22	4,28
CWENE	20,69	20,23	19,39	21,14	21,53	21,99	22,83	23,29	SMRTG	39,27	38,61	37,49	39,94	40,39	41,05	42,17	42,83
CANTE	1,67	1,65	1,63	1,70	1,69	1,71	1,73	1,75	SKBNK	4,84	4,79	4,72	4,90	4,91	4,96	5,03	5,08
CLEBI	1911,33	1900,67	1888,33	1922,00	1923,67	1934,33	1946,67	1957,33	SISE	43,27	43,11	42,77	43,44	43,61	43,77	44,11	44,27
CIMSA	44,66	44,20	43,70	45,12	45,16	45,62	46,12	46,58	SOKM	39,87	39,67	39,43	40,06	40,11	40,31	40,55	40,75
DOHOL	15,42	15,26	15,04	15,59	15,64	15,80	16,02	16,18	HALKB	16,47	16,24	16,09	16,69	16,62	16,85	17,00	17,23
DOAS	192,50	191,00	189,80	194,00	193,70	195,20	196,40	197,90	TSKB	12,29	12,14	12,04	12,44	12,39	12,54	12,64	12,79
ECILC	48,04	47,68	47,36	48,40	48,36	48,72	49,04	49,40	TABGD	149,77	147,63	145,47	151,90	151,93	154,07	156,23	158,37
EGEEN	9949,17	9900,83	9851,67	9997,50	9998,33	10046,67	10095,83	10144,17	TAVHL	280,58	279,42	277,58	281,75	282,42	283,58	285,42	286,58
EKGYO	13,68	13,48	13,34	13,88	13,82	14,02	14,16	14,36	TKFEN	70,88	68,77	67,13	73,00	72,52	74,63	76,27	78,38
ENJSA	58,52	58,23	57,67	58,80	59,08	59,37	59,93	60,22	TOASO	195,07	191,13	188,27	199,00	197,93	201,87	204,73	208,67
ENERY	252,17	249,08	245,42	255,25	255,83	258,92	262,58	265,67	TUKAS	6,96	6,94	6,90	6,99	7,00	7,02	7,06	7,08
ENKAI	51,20	50,95	50,50	51,45	51,65	51,90	52,35	52,60	TCELL	92,38	91,02	89,48	93,75	93,92	95,28	96,82	98,18
EREGL	24,97	24,89	24,73	25,06	25,13	25,21	25,37	25,45	TMSN	112,47	111,63	110,37	113,30	113,73	114,57	115,83	116,67
EUPWR	31,79	31,55	31,17	32,02	32,17	32,41	32,79	33,03	TUPRS	143,20	142,60	141,90	143,80	143,90	144,50	145,20	145,80
FENER	42,11	40,61	39,25	43,60	43,47	44,97	46,33	47,83	THYAO	287,42	286,58	285,42	288,25	288,58	289,42	290,58	291,42
FROTO	936,00	932,50	929,50	939,50	939,00	942,50	945,50	949,00	TTKOM	44,29	43,87	43,49	44,72	44,67	45,09	45,47	45,89
GARAN	131,30	129,30	128,30	133,30	132,30	134,30	135,30	137,30	TTRAK	702,17	697,33	692,67	707,00	706,83	711,67	716,33	721,17
GESAN	45,21	44,75	44,09	45,66	45,87	46,33	46,99	47,45	TURSG	15,39	15,29	15,11	15,50	15,57	15,67	15,85	15,95
GOLTS	430,50	426,00	421,00	435,00	435,50	440,00	445,00	449,50	ULKER	108,83	107,67	105,83	110,00	110,67	111,83	113,67	114,83
GUBRF	270,67	268,33	263,67	273,00	275,33	277,67	282,33	284,67	VAKBN	23,41	23,17	23,01	23,66	23,57	23,81	23,97	24,21
HEKTS	3,78	3,74	3,71	3,81	3,81	3,85	3,88	3,92	VESTL	67,23	66,52	65,73	67,95	68,02	68,73	69,52	70,23
ISCTR	13,49	13,28	13,16	13,70	13,61	13,82	13,94	14,15	VESBE	16,97	16,82	16,68	17,13	17,11	17,26	17,40	17,55
ISMEN	43,73	43,31	42,61	44,14	44,43	44,85	45,55	45,97	YKBNK	29,81	28,83	28,29	30,80	30,35	31,33	31,87	32,85
KLSE	35,05	34,81	34,57	35,28	35,29	35,53	35,77	36,01	YEOTK	48,78	48,25	47,47	49,30	49,56	50,09	50,87	51,40
KRDMD	28,45	28,17	27,79	28,72	28,83	29,11	29,49	29,77	ZOREN	4,36	4,34	4,32	4,37	4,38	4,40	4,42	4,44

Kod	14	50	RSI	StochS	MACD	CCI	Kod	14	50	RSI	StochS	MACD	CCI
	Günlük H.O.	Günlük H.O.						Günlük H.O.	Günlük H.O.				
AEFES	●	●	●	●	●	●	ISMEN	●	●	●	●	●	●
AGHOL	●	●	●	●	●	●	IZENR	●	●	●	●	●	●
AHGAZ	●	●	●	●	●	●	IZMDC	●	●	●	●	●	●
AKBNK	●	●	●	●	●	●	KARSN	●	●	●	●	●	●
AKCNS	●	●	●	●	●	●	KAYSE	●	●	●	●	●	●
AKFYE	●	●	●	●	●	●	KCAER	●	●	●	●	●	●
AKSA	●	●	●	●	●	●	KCHOL	●	●	●	●	●	●
AKSEN	●	●	●	●	●	●	KLSER	●	●	●	●	●	●
ALARK	●	●	●	●	●	●	KMPUR	●	●	●	●	●	●
ALBRK	●	●	●	●	●	●	KONTR	●	●	●	●	●	●
ALFAS	●	●	●	●	●	●	KONYA	●	●	●	●	●	●
ARCLK	●	●	●	●	●	●	KORDS	●	●	●	●	●	●
ASELS	●	●	●	●	●	●	KOZAA	●	●	●	●	●	●
ASGYO	●	●	●	●	●	●	KOZAL	●	●	●	●	●	●
ASTOR	●	●	●	●	●	●	KRDMD	●	●	●	●	●	●
BERA	●	●	●	●	●	●	MAVI	●	●	●	●	●	●
BIENY	●	●	●	●	●	●	MGROS	●	●	●	●	●	●
BIMAS	●	●	●	●	●	●	MIATK	●	●	●	●	●	●
BIOEN	●	●	●	●	●	●	ODAS	●	●	●	●	●	●
BOBET	●	●	●	●	●	●	OTKAR	●	●	●	●	●	●
BRSAN	●	●	●	●	●	●	OYAKC	●	●	●	●	●	●
BRYAT	●	●	●	●	●	●	PENTA	●	●	●	●	●	●
BUCIM	●	●	●	●	●	●	PETKM	●	●	●	●	●	●
CANTE	●	●	●	●	●	●	PGSUS	●	●	●	●	●	●
CCOLA	●	●	●	●	●	●	QUAGR	●	●	●	●	●	●
CIMSA	●	●	●	●	●	●	SAHOL	●	●	●	●	●	●
CWENE	●	●	●	●	●	●	SASA	●	●	●	●	●	●
DOAS	●	●	●	●	●	●	SDTTR	●	●	●	●	●	●
DOHOL	●	●	●	●	●	●	SISE	●	●	●	●	●	●
ECILC	●	●	●	●	●	●	SKBNK	●	●	●	●	●	●
ECZYT	●	●	●	●	●	●	SMRTG	●	●	●	●	●	●
EGEEN	●	●	●	●	●	●	SOKM	●	●	●	●	●	●
EKGYO	●	●	●	●	●	●	TATEN	●	●	●	●	●	●
ENERY	●	●	●	●	●	●	TAVHL	●	●	●	●	●	●
ENJSA	●	●	●	●	●	●	TCELL	●	●	●	●	●	●
ENKAI	●	●	●	●	●	●	THYAO	●	●	●	●	●	●
EREGL	●	●	●	●	●	●	TKFEN	●	●	●	●	●	●
EUPWR	●	●	●	●	●	●	TOASO	●	●	●	●	●	●
EUREN	●	●	●	●	●	●	TSKB	●	●	●	●	●	●
FROTO	●	●	●	●	●	●	TTKOM	●	●	●	●	●	●
GARAN	●	●	●	●	●	●	TTRAK	●	●	●	●	●	●
GESAN	●	●	●	●	●	●	TUKAS	●	●	●	●	●	●
GUBRF	●	●	●	●	●	●	TUPRS	●	●	●	●	●	●
GWIND	●	●	●	●	●	●	ULKER	●	●	●	●	●	●
HALKB	●	●	●	●	●	●	VAKBN	●	●	●	●	●	●
HEKTS	●	●	●	●	●	●	VESTL	●	●	●	●	●	●
IPEKE	●	●	●	●	●	●	YEOTK	●	●	●	●	●	●
ISCTR	●	●	●	●	●	●	YKBNK	●	●	●	●	●	●
ISDMR	●	●	●	●	●	●	YYLGD	●	●	●	●	●	●
ISGYO	●	●	●	●	●	●	ZOREN	●	●	●	●	●	●