

28 Mart 2025

Açılıştan Kapanışa Piyasalar

BIST	Kapanış 27.03.2025	Günlük Değişim	Yurt Dışı Piyasalar	27.03.2025 (18:10)	28.03.2025 (08:00)	BIST Kapanış Sonrası Değişim
BIST 100	9,613	-0,38%	S&P 500 Vadeli	5,772	5,743	-0,49%
BIST 30	10,517	-0,54%	Euro Stoxx 50 CFD	5,332	5,303	-0,54%
BIST Banka	12,859	-0,78%	Nikkei 225 Vadeli	37,480	36,960	-1,39%
BIST Sanayi	12,636	0,17%	ABD 10 Yıllık (bps)	4,38	4,35	-3
BIST 30 Yakın Vade	10,782	-1,27%	Brent	73,88	73,90	0,03%
Türkiye 2 Yıllık (bps)	48,71	54	Ons Altın	3,054	3,074	0,65%
Türkiye 10 Yıllık (bps)	33,49	112	USDTRY	38,01	38,01	0,01%

Önemli Haberler

- TCMB verilerine göre geçen hafta brüt rezervler 8 milyar USD düşüşle 163,1 milyar USD'ye geriledi. Böylelikle brüt rezervlerde Mayıs 2023'ten bu yana en hızlı düşüş kaydedildi. Öte yandan net rezerv göstergelerinde de tarihi düşüşler görüldü. Net rezervler 73,9 milyar USD'den 62,1 milyar USD'ye geriledi.
- TCMB verilerine göre parite etkisinden arındırılmış verilere göre geçen hafta döviz mevduatları 5,9 milyar USD arttı. Veriler, geçen hafta tüzel kişilerin döviz mevduatlarının 3,2 milyar USD, gerçek kişilerin döviz mevduatlarının ise 2,7 milyar USD arttığını gösterdi. Son artışla birlikte döviz mevduatlarının toplamı 185 milyar USD'ye çıktı.
- BDDK'nın yayımladığı haftalık bültene göre, bankacılık sektörünün toplam kredi hacmi, 21 Mart haftasında 240,43 milyar TL artarak 17,49 trilyon TL'ye çıkarken kredi büyüme hızları gerileme gösterdi. Söz konusu veri 6 Mart haftasında %34,8, 14 Mart haftasında da %34,4 olarak kaydedilmişti.
- Önceki hafta 480 milyon USD ile 15 ayın en yüksek hisse alımını yapan yabancı yatırımcı 21 Mart haftasında 444 milyon USD'lik satış yaptı. Bir önceki hafta 1,5 milyar USD'lik tahvil alan yabancı geçen hafta 440 milyon USD'lik satış gerçekleştirdi.
- Kur korumalı TL mevduat ve katılma hesaplarında (KKM) düşüş devam ederek 779 milyar TL'ye geriledi. Veri üç ayın en yavaş düşüş olarak kaydedildi. 14 Mart haftasında 26,6 milyar TL olan düşüş 21 Mart haftasında 19,8 milyar TL olarak gerçekleşti.
- TÜİK verilerine göre, mevsim etkisinden arındırılmış işsizlik oranı Şubat ayında %8,2 seviyesinde gerçekleşti. Veri geçen ay %8,4 seviyesinde gerçekleşmişti. Genç nüfusta işsizlik %15 olurken geniş tanımlı işsizlik bir önceki aya göre %0,2 oranında artarak %28,4'e çıktı.
- Goldman Sachs ekonomistleri, TCMB'nin 17 Nisan'daki Para Politikası Kurulu (PPK) toplantısında ya da daha öncesinde politika faizi olan bir haftalık repo faizini 350 baz puan artırımını bekliyor.
- Şubat ayında dış ticaret açığı bir önceki yılın aynı ayına göre %14,8 artarak 7,77 milyar USD'ye yükseldi.
- Uluslararası kredi derecelendirme kuruluşu Standard & Poor's (S&P), ABD politikalarındaki belirsizliklere işaret ederek büyüme beklentilerinde aşağı yönlü revizyona gitti. ABD ekonomisine yönelik büyüme öngörüsü 2025 için %1,9 olmaya devam etti, gelecek yıl için ise %2,0'den %1,9'a revize edildi.
- ABD Ticaret Bakanlığı tarafından açıklanan Ekim-Aralık 2024 dönemine ilişkin verilere göre, ABD'de GSYH geçen yılın son çeyreğinde yıllıklandırılmış olarak %2,4 arttı (Beklenti: %2,3). 2024 yılının genelinde ise ülke ekonomisi, %2,8 büyüdü. ABD ekonomisi, 2023'te %2,9 büyüme kaydetmişti.

Ekonomik Takvim

	Veri	Beklenti	Önceki
15:30	ABD, Çekirdek Kişisel Tüketim Giderleri Endeksi (Şubat/Aylık)	0,3%	0,3%
15:30	ABD, Çekirdek Kişisel Tüketim Giderleri Endeksi (Şubat/Yıllık)	2,7%	2,6%
17:00	ABD, Michigan Tüketici Eğilim Endeksi (Mart)	57,9	57,9

Günlük Hisse Önerileri

- Günlük hisse önerilerimiz **DOAS, KOZAL ve TABGD' dir**. Öneriler hakkında detayları görmek için [tıklayabilirsiniz](#).

*Kaynak: Investing

SPK Bülteni

- **TUREX** %900 oranındaki bedelsiz sermaye artırımını SPK tarafından onaylandı.

Tedbir Kararları

- **SMRVA** payı VBTS kapsamında 25/04/2025 tarihli işlemlere kadar açığa satışı ve kredili işlemlere konu edilemeyecektir.
- **VSNMD** payı VBTS kapsamında 25/04/2025 tarihli işlemlere kadar emir paketi tedbiri ile işlem görecektir

Hak Kullanımları

- **AKMGY, AYCES, ARCLK, BUCIM, ENKAI, HURGZ, KLYPV, KARTN, MNDRS, OYAKC, PGSUS, PINSU, PNSUT, QNBFK, SEGYO** genel kurulu bugün gerçekleştirilecektir.
- **ANSGR, BRISA, EGEEN, FMIZP, ISMEN, TUPRS, GARAN, ISCTR** kâr payı ödemesi bugün gerçekleştirilecektir.

KAP Haberleri

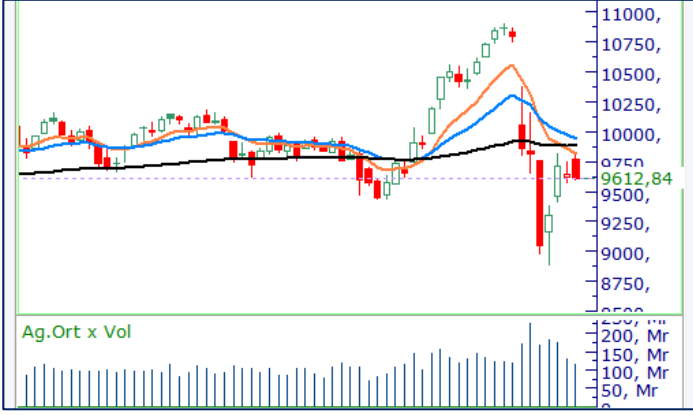
- **AGHOL**, Yönetim Kurulu 28 Mayıs 2025 tarihinde pay başına net 4,36 TL kâr payı ödeme kararı aldı. Karar, 21 Nisan 2025 tarihinde yapılacak olan Genel Kurul'da ortakların onayına sunulacak. Son kapanış fiyatına göre net temettü %1,53 düzeyindedir.
- **AYGAZ**, Yönetim Kurulu 2 Nisan 2025 tarihinde pay başına net 10,6675 TL kâr payı ödeme kararı almıştı. Karar, Genel Kurul'da onaylandı. Son kapanış fiyatına göre net temettü %6,51 düzeyindedir.
- **BIENY**, kâr payı dağıtmama kararı aldı. Karar, 28 Nisan 2025 tarihinde yapılacak olan Genel Kurul'da ortakların onayına sunulacak.
- **CIMSA**, Yönetim Kurulu 2 Nisan 2025 tarihinde pay başına net 0,54 TL kâr payı ödeme kararı almıştı. Karar, Genel Kurul'da onaylandı. Son kapanış fiyatına göre net temettü %1,06 düzeyindedir.
- **DOAS**, Yönetim Kurulu pay başına net 23,18 TL kâr payı ödeme kararı almıştı. Karar, Genel Kurul'da onaylandı. Son kapanış fiyatına göre net temettü verimi %10,22 düzeyindedir.
- **INVES**, %100 oranında pay sahibi olduğu REM GSYO A.Ş., teknoloji ve yazılım sektöründe faaliyet gösteren 15.000.000 TL ödenmiş sermayeye sahip Erlab Teknoloji A.Ş.'ye tahsisli sermaye artırımını yöntemi ile %25 ve mevcut ortaktan pay alımı yöntemi ile %25 olmak üzere toplam 10.000.000 adet pay için 85.000.000 TL karşılığında %50 oranında ortak oldu.
- **LINK**, bilişim sektöründe faaliyet gösteren bir müşterisi ile ileri teknoloji güvenlik/bilişim donanımları ve şirket Ar-Ge ekipleri tarafından geliştirilmiş yapay zeka destekli güvenlik yazılımları içeren KDV dahil 207.980.000 TL'lik bir sözleşmeye imza attı.
- **SOKM**, kâr payı dağıtmama kararı aldı. Karar, 24 Nisan 2025 tarihinde yapılacak olan Genel Kurul'da ortakların onayına sunulacak.

*Bültendeki haberler, Kamuyu Aydınlatma Platformu'na bugün saat 08:30'a kadar gelen haberleri kapsamaktadır.

Pay Geri Alımları

Hisse	Pay Adedi	Fiyat (TL)
AGESA	30,000	126,55
AHGAZ	400,000	21,12
AVGYO	86,000	8,92
BALSU	353,713	14,82
DAGHL	30,000	50,25
DCTTR	100,000	35,84
ENERY	3,500,000	3,32
FRIGO	40,000	7,49
GEDIK	250,000	8,00
GRTHO	10,000	332,75
KOCMT	107,000	12,71
LKMNH	60,246	18,17
MHRGY	1,000,000	4,80
OZGYO	314,354	4,83
PCILT	70,000	11,99
VAKBN	2,971,644	24,69

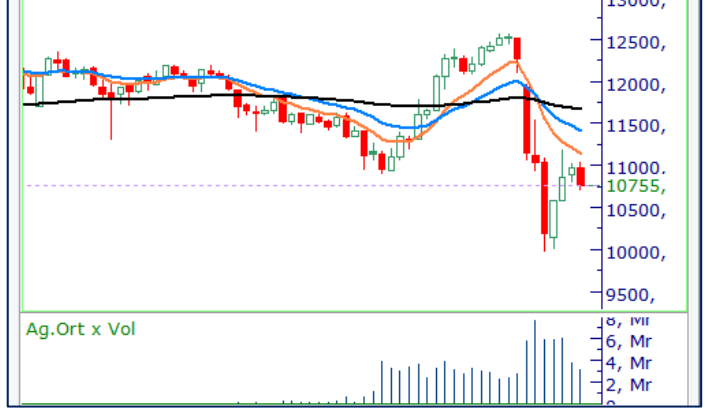
BİST 100 Teknik Analizi



BIST 100 endeksi, son işlem gününde 9.593 – 9.830 puan aralığında hareket etti ve günü %0,38 değer kaybederek 9.612 puandan kapattı.

Son işlem gününde zayıf bir seyir izleyen BIST-100 endeksi gün içerisinde 10 günlük ortalamasının işaret ettiği 9.812 seviyesinden dirençle karşılaşarak geri çekildi ve günü 200 günlük ortalamasının altında tamamladı. Bugün, haftanın son işlem gününde 9.700 seviyesi üzerinde kapanış yapıp yapılamayacağı teknik görünüm açısından önem taşıyor. Haftalık kapanışın 9.700 puan üzerinde gerçekleşmesi, kısa vadeli toparlanma adına olumlu bir sinyal olacaktır. Genel görünümde ise, 9.400 seviyesi üzerindeki tutunmaların sürmesi, endekste yukarı yönlü potansiyelin korunmasına katkı sağlamaya devam ediyor.

VIOP 30 Teknik Analizi



Nisan Vadeli Endeks 30 kontratı son işlem gününde 10.712–11.037 puan aralığında hareket etti ve günü 10.782 puandan tamamladı. Akşam seansı kapanışı ise 10.755 puan seviyesinden gerçekleşti.

Dün geri çekilmenin %2'ye ulaştığı Nisan vadeli endeks sözleşmesinde, 10 günlük kısa vadeli ortalamasının işaret ettiği 11.136 seviyesi aşılmadan momentumun güç kazanması zor görünüyor. Sözleşmede bugün 10.700 seviyesi üzerindeki tutunmalar kritik olacak. Bu seviyenin üzerinde kalıcılık sağlanması teknik görünümde toparlanma ihtimalini artırabilir. Aksi durumda kısa vadeli baskı devam edebilir.

Teknik Analiz Hisse Önerileri



DOAS

Dün kısa vadeli ortalamasının (224,44) üzerinde günü tamamlamayı başarabilen DOAS hissesinde bugün bu seviye üzerindeki tutunmanın devam etmesi halinde yukarı yönlü hareketin etkili olabileceğini düşünüyoruz.

Hedef Fiyat: 233,80 TL
Zarar Kes: 224,00 TL



KOZAL

Pozitif momentumun korunduğu KOZAL hissesinde, dün gap'li açılış sonrası endeksin üzerinde bir performans sergilendi. Bugün, 26,70 TL seviyesi üzerindeki tutunmanın devam etmesi halinde, hissede paralel kanal direncinin işaret ettiği 27,70 TL seviyelerine doğru yükselişlerin etkili olabileceğini değerlendiriyoruz.

Hedef Fiyat: 27,70 TL
Zarar Kes: 26,70 TL



TABGD

Dün önemli ortalamalarının üzerinde günü tamamlamayı başarabilen TABGD hissesinde bugün 164,00 TL seviyesi üzerindeki tutunmaların devamında pozitif görünüm devam edebilir.

Hedef Fiyat: 171,70 TL
Zarar Kes: 165,00 TL

DESTEK/DİRENÇ TABLOSU

	PİVOT DESTEKLER			PİVOT DİRENÇLER			HİSSELER	PİVOT DESTEKLER			PİVOT DİRENÇLER						
	Destek 1	Destek 2	Destek 3	Kapanış	Pivot	Direnç 1		Direnç 2	Direnç 3	Destek 1	Destek 2	Destek 3	Kapanış	Pivot	Direnç 1	Direnç 2	Direnç 3
AEFES	165,63	163,77	160,03	167,50	169,37	171,23	174,97	176,83	KCAER	12,10	11,79	11,29	12,40	12,60	12,91	13,41	13,72
AGHOL	293,50	289,25	280,75	297,75	302,00	306,25	314,75	319,00	KCHOL	158,53	155,77	150,93	161,30	163,37	166,13	170,97	173,73
AGROT	8,72	8,47	7,95	8,98	9,24	9,49	10,01	10,26	KLSEER	29,59	29,21	28,87	29,96	29,93	30,31	30,65	31,03
AKBNK	51,77	50,73	49,17	52,80	53,33	54,37	55,93	56,97	KONTR	27,05	26,39	25,19	27,70	28,25	28,91	30,11	30,77
AKFYE	15,95	15,68	15,31	16,23	16,32	16,59	16,96	17,23	KONYA	5500,00	5460,00	5397,50	5540,00	5562,50	5602,50	5665,00	5705,00
AKSA	10,85	10,74	10,51	10,97	11,08	11,19	11,42	11,53	KOZAA	79,85	79,10	77,85	80,60	81,10	81,85	83,10	83,85
AKSEN	33,31	33,03	32,45	33,60	33,89	34,17	34,75	35,03	KOZAL	26,45	25,85	25,45	27,06	26,85	27,45	27,85	28,45
ALARK	93,42	91,53	88,42	95,30	96,53	98,42	101,53	103,42	KRDMD	28,85	28,39	27,85	29,32	29,39	29,85	30,39	30,85
ALFAS	49,70	48,80	47,00	50,60	51,50	52,40	54,20	55,10	LIDER	199,50	195,50	192,40	203,50	202,60	206,60	209,70	213,70
ALTNY	86,68	84,87	81,23	88,50	90,32	92,13	95,77	97,58	MAGEN	26,55	25,31	24,39	27,80	27,47	28,71	29,63	30,87
ANHYT	90,55	89,25	86,70	91,85	93,10	94,40	96,95	98,25	MAVI	66,80	66,10	65,15	67,50	67,75	68,45	69,40	70,10
ANSGR	98,13	96,42	92,98	99,85	101,57	103,28	106,72	108,43	MGROS	493,83	487,67	477,33	500,00	504,17	510,33	520,67	526,83
ARCLK	132,87	129,73	124,97	136,00	137,63	140,77	145,53	148,67	MIATK	45,63	44,83	43,39	46,44	47,07	47,87	49,31	50,11
ARDYZ	26,92	26,32	25,44	27,52	27,80	28,40	29,28	29,88	MPARK	309,33	305,67	299,08	313,00	315,92	319,58	326,17	329,83
ASELS	115,27	113,53	112,07	117,00	116,73	118,47	119,93	121,67	NTHOL	36,39	35,89	35,19	36,88	37,09	37,59	38,29	38,79
ASTOR	107,40	105,60	102,00	109,20	111,00	112,80	116,40	118,20	ODAS	4,97	4,90	4,78	5,05	5,09	5,16	5,28	5,35
BERA	16,08	15,79	15,38	16,38	16,49	16,78	17,19	17,48	OTKAR	475,67	468,33	458,67	483,00	485,33	492,67	502,33	509,67
BIMAS	454,08	446,42	434,08	461,75	466,42	474,08	486,42	494,08	OYAKC	29,85	28,95	27,83	30,74	30,97	31,87	32,99	33,89
BRSAN	358,83	353,67	345,83	364,00	366,67	371,83	379,67	384,83	PASEU	34,97	34,65	34,23	35,30	35,39	35,71	36,13	36,45
BRYAT	1874,00	1857,00	1829,00	1891,00	1902,00	1919,00	1947,00	1964,00	PETKM	16,75	16,58	16,29	16,93	17,04	17,21	17,50	17,67
BSOKE	12,63	12,47	12,23	12,80	12,87	13,03	13,27	13,43	PGSUS	250,83	247,42	242,33	254,25	255,92	259,33	264,42	267,83
BTCIM	4,33	4,28	4,20	4,37	4,41	4,46	4,54	4,59	REEDR	13,00	12,65	12,05	13,35	13,60	13,95	14,55	14,90
CANTE	1,49	1,41	1,36	1,58	1,54	1,62	1,67	1,75	SAHOL	80,65	79,15	76,40	82,15	83,40	84,90	87,65	89,15
CCOLA	52,43	51,87	50,73	53,00	53,57	54,13	55,27	55,83	SASA	3,54	3,38	3,27	3,70	3,65	3,81	3,92	4,08
CIMSA	50,18	49,32	47,93	51,05	51,57	52,43	53,82	54,68	SDTTR	188,80	184,50	177,40	193,10	195,90	200,20	207,30	211,60
CLEBI	2786,67	2745,83	2691,67	2827,50	2840,83	2881,67	2935,83	2976,67	SELEC	64,52	63,73	63,17	65,30	65,08	65,87	66,43	67,22
CVKMD	9,80	9,61	9,28	9,98	10,13	10,32	10,65	10,84	SISE	36,72	36,14	35,26	37,30	37,60	38,18	39,06	39,64
CWENE	16,44	16,27	15,95	16,60	16,76	16,93	17,25	17,42	SKBNK	4,54	4,47	4,37	4,61	4,64	4,71	4,81	4,88
DOAS	223,07	219,23	215,37	226,90	226,93	230,77	234,63	238,47	SMRTG	31,26	30,84	30,06	31,68	32,04	32,46	33,24	33,66
DOHOL	15,08	14,91	14,72	15,26	15,27	15,44	15,63	15,80	SOKM	35,60	34,98	33,94	36,22	36,64	37,26	38,30	38,92
ECILC	42,57	42,05	41,09	43,10	43,53	44,05	45,01	45,53	TABGD	165,07	162,93	160,57	167,20	167,43	169,57	171,93	174,07
EGEEN	9173,33	9071,67	8898,33	9275,00	9346,67	9448,33	9621,67	9723,33	TAVHL	247,83	246,17	242,83	249,50	251,17	252,83	256,17	257,83
EKGYO	12,16	11,91	11,44	12,42	12,63	12,88	13,35	13,60	TCELL	91,87	90,53	88,72	93,20	93,68	95,02	96,83	98,17
ENERY	3,22	3,17	3,10	3,26	3,29	3,34	3,41	3,46	THYAO	305,67	302,83	297,67	308,50	310,83	313,67	318,83	321,67
ENJSA	54,82	53,83	52,02	55,80	56,63	57,62	59,43	60,42	TKFEN	146,80	144,10	140,40	149,50	150,50	153,20	156,90	159,60
ENKAI	61,07	59,08	56,02	63,05	64,13	66,12	69,18	71,17	TMSN	92,12	91,13	89,27	93,10	93,98	94,97	96,83	97,82
EREGL	22,07	21,77	21,29	22,36	22,55	22,85	23,33	23,63	TOASO	170,30	168,20	164,60	172,40	173,90	176,00	179,60	181,70
EUPWR	27,51	27,07	26,19	27,96	28,39	28,83	29,71	30,15	TSKB	10,89	10,73	10,48	11,06	11,14	11,30	11,55	11,71
FENER	46,32	45,82	44,84	46,82	47,30	47,80	48,78	49,28	TSPOR	0,98	0,96	0,95	0,99	0,99	1,01	1,02	1,04
FROTO	1019,67	1011,33	998,67	1028,00	1032,33	1040,67	1053,33	1061,67	TTKOM	49,02	48,64	48,00	49,40	49,66	50,04	50,68	51,06
GARAN	120,63	118,17	116,63	123,10	122,17	124,63	126,17	128,63	TTRAK	822,83	814,17	802,33	831,50	834,67	843,33	855,17	863,83
GESAN	42,33	41,63	40,25	43,02	43,71	44,41	45,79	46,49	TUKAS	2,01	1,98	1,91	2,05	2,08	2,11	2,18	2,21
GOLTS	408,17	404,08	396,92	412,25	415,33	419,42	426,58	430,67	TUPRS	140,93	139,67	137,83	142,20	142,77	144,03	145,87	147,13
GUBRF	243,67	239,53	232,87	247,80	250,33	254,47	261,13	265,27	TURSG	17,72	17,43	16,93	18,02	18,22	18,51	19,01	19,30
HALKB	21,61	21,29	20,99	21,94	21,91	22,23	22,53	22,85	ULKER	117,53	115,97	113,73	119,10	119,77	121,33	123,57	125,13
HEKTS	3,19	3,13	3,05	3,25	3,27	3,33	3,41	3,47	VAKBN	24,42	23,86	23,46	24,98	24,82	25,38	25,78	26,34
IEYHO	8,37	8,13	7,83	8,60	8,67	8,91	9,21	9,45	VESTL	47,76	46,99	45,55	48,52	49,20	49,97	51,41	52,18
ISCTR	12,29	12,08	11,75	12,50	12,62	12,83	13,16	13,37	YEOTK	50,53	49,02	46,58	52,05	52,97	54,48	56,92	58,43
ISMEN	46,73	46,03	44,81	47,44	47,95	48,65	49,87	50,57	YKBNK	23,89	23,49	22,83	24,30	24,55	24,95	25,61	26,01
KARSN	11,04	10,93	10,77	11,14	11,20	11,31	11,47	11,58	ZOREN	3,41	3,38	3,32	3,44	3,47	3,50	3,56	3,59

CCOLA	14 Günlük H.O.	50 Günlük H.O.	RSI	StochS	MACD	CCI	Kod	14 Günlük H.O.	50 Günlük H.O.	RSI	StochS	MACD	CCI
AEFES	●	●	●	●	●	●	ISMEN	●	●	●	●	●	●
AGHOL	●	●	●	●	●	●	IZENR	●	●	●	●	●	●
AHGAZ	●	●	●	●	●	●	IZMDC	●	●	●	●	●	●
AKBNK	●	●	●	●	●	●	KARSN	●	●	●	●	●	●
AKCNS	●	●	●	●	●	●	KAYSE	●	●	●	●	●	●
AKFYE	●	●	●	●	●	●	KCAER	●	●	●	●	●	●
AKSA	●	●	●	●	●	●	KCHOL	●	●	●	●	●	●
AKSEN	●	●	●	●	●	●	KLSER	●	●	●	●	●	●
ALARK	●	●	●	●	●	●	KMPUR	●	●	●	●	●	●
ALBRK	●	●	●	●	●	●	KONTR	●	●	●	●	●	●
ALFAS	●	●	●	●	●	●	KONYA	●	●	●	●	●	●
ARCLK	●	●	●	●	●	●	KORDS	●	●	●	●	●	●
ASELS	●	●	●	●	●	●	KOZAA	●	●	●	●	●	●
ASGYO	●	●	●	●	●	●	KOZAL	●	●	●	●	●	●
ASTOR	●	●	●	●	●	●	KRDMD	●	●	●	●	●	●
BERA	●	●	●	●	●	●	MAVI	●	●	●	●	●	●
BIENY	●	●	●	●	●	●	MGROS	●	●	●	●	●	●
BIMAS	●	●	●	●	●	●	MIATK	●	●	●	●	●	●
BIOEN	●	●	●	●	●	●	ODAS	●	●	●	●	●	●
BOBET	●	●	●	●	●	●	OTKAR	●	●	●	●	●	●
BRSAN	●	●	●	●	●	●	OYAKC	●	●	●	●	●	●
BRYAT	●	●	●	●	●	●	PENTA	●	●	●	●	●	●
BUCIM	●	●	●	●	●	●	PETKM	●	●	●	●	●	●
CANTE	●	●	●	●	●	●	PGSUS	●	●	●	●	●	●
CCOLA	●	●	●	●	●	●	QUAGR	●	●	●	●	●	●
CIMSA	●	●	●	●	●	●	SAHOL	●	●	●	●	●	●
CWENE	●	●	●	●	●	●	SASA	●	●	●	●	●	●
DOAS	●	●	●	●	●	●	SDTTR	●	●	●	●	●	●
DOHOL	●	●	●	●	●	●	SISE	●	●	●	●	●	●
ECILC	●	●	●	●	●	●	SKBNK	●	●	●	●	●	●
ECZYT	●	●	●	●	●	●	SMRTG	●	●	●	●	●	●
EGEEN	●	●	●	●	●	●	SOKM	●	●	●	●	●	●
EKGYO	●	●	●	●	●	●	TATEN	●	●	●	●	●	●
ENERY	●	●	●	●	●	●	TAVHL	●	●	●	●	●	●
ENJSA	●	●	●	●	●	●	TCELL	●	●	●	●	●	●
ENKAI	●	●	●	●	●	●	THYAO	●	●	●	●	●	●
EREGL	●	●	●	●	●	●	TKFEN	●	●	●	●	●	●
EUPWR	●	●	●	●	●	●	TOASO	●	●	●	●	●	●
EUREN	●	●	●	●	●	●	TSKB	●	●	●	●	●	●
FROTO	●	●	●	●	●	●	TTKOM	●	●	●	●	●	●
GARAN	●	●	●	●	●	●	TTRAK	●	●	●	●	●	●
GESAN	●	●	●	●	●	●	TUKAS	●	●	●	●	●	●
GUBRF	●	●	●	●	●	●	TUPRS	●	●	●	●	●	●
GWIND	●	●	●	●	●	●	ULKER	●	●	●	●	●	●
HALKB	●	●	●	●	●	●	VAKBN	●	●	●	●	●	●
HEKTS	●	●	●	●	●	●	VESTL	●	●	●	●	●	●
IPEKE	●	●	●	●	●	●	YEOTK	●	●	●	●	●	●
ISCTR	●	●	●	●	●	●	YKBNK	●	●	●	●	●	●
ISDMR	●	●	●	●	●	●	YYLGD	●	●	●	●	●	●
ISGYO	●	●	●	●	●	●	ZOREN	●	●	●	●	●	●