

Endeks	%	Değer	Pariteler	%	Değer	Y. Dışı Vadeli	%	Değer			
BIST100	↑	1,37	2868,4	DolarTL	↑	0,06	17,96	S&P500	↑	0,16	4216,5
BIST30	↑	1,66	3101,9	EuroTL	↓	-0,02	18,52	Altın Ons/\$	↑	0,07	1790,82
BIST30 Y.Vade	↑	0,07	3150,0	EuroDolar	↓	-0,02	1,03	Ham Petrol	↓	-0,22	93,16

## KAP Haberleri

## SPK Bülteni

- AKGRT**, Temmuz ayında geçen yılın aynı dönemine göre %90 artışla 911 Milyon TL prim üretti.
- AKSA** 2Ç22'de 430 Milyon TL net kar elde etti. (Beklenti: 500 Milyon TL, 2Ç21 net kar: 291 Milyon TL)
- ALGYO**, Bodrum Gündoğan'daki turizm tesisi için Bakanlık'a yaptığı yatırım teşvik başvurusu onaylandı, KDV istisnası desteği öngören belgede sabit yatırım tutarı 780 Milyon TL.
- ASELS** 2Ç22'de 2,14 Milyar TL net kar elde etti. (Beklenti: 1,81 Milyar TL, 2Ç21 net kar: 1,30 Milyar TL)
- EGEEN**, İzmir Serbest Bölge'de yapılacak fabrika yatırımları için inşaat ruhsatı aldı, inşaat ile ilgili planlamaların tamamlandığını ve inşaat faaliyetlerine başlanacağını bildirdi.
- RUBNS**, boyahane ve apre fabrikası yatırımları kapsamında 37,15 Milyon TL (2 Milyon USD) bedelle 18 adet boyama makinası alımı için sözleşme imzaladı.
- SAHOL** 2Ç22'de 8,09 Milyar TL net kar elde etti. (Beklenti: 7,38 Milyar TL, 2Ç21 net kar: 1,71 Milyar TL)
- TEKTU**, bankalara olan kredi borçlarının yeniden yapılandırılması amacıyla yürütülen "finansal yeniden yapılandırma" müzakerelerinde anlaşma sağlanamadı. TEKTU ve bağlı şirketleri bankalara borçlarını erken kapatma ve yeniden yapılandırma konularındaki görüşmeleri FYY süreci dışında münferiden devam edecek.
- TKFEN** 2Ç22'de 972 Milyon TL net kar elde etti. (Beklenti: 746 Milyon TL, 317 Milyon TL)
- ODAS** 2Ç22'de 525 Milyon TL net kar elde etti. (2Ç21 net kar: 19 Milyon TL)

- TUKAS** %80 bedelsiz sermaye artırımını SPK tarafından onaylandı.
- ARDYZ**'nin %194,12 bedelli ve **GEREL**'in %87,50 bedelli sermaye artırımını başvuruları SPK tarafından reddedildi.

## Tedbir Kararları

- SNGYO** paylarında VBTS kapsamında 12.08.2022 seans başından 09.09.2022 seans sonuna kadar brüt takas uygulanacak.
- INTEM, KZBGY, RODRG** payları VBTS kapsamında 12.08.2022 seans başından 09.09.2022 seans sonuna kadar emir paketi tedbiri ile işlem görecek.

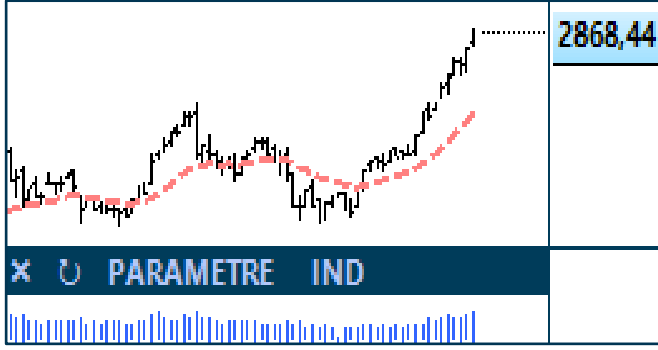
## Genel Kurul, Sermaye Artırımı ve Temettüer

- CASA** Olağan Genel Kurulu bugün gerçekleşecek.

## Önemli Haberler

- Asya piyasalarında olumlu bir hava mevcut. Nikkei %2,53, Hang Seng %0,45, KOSPI %0,11 yukarıda işlem görürken, Çin'de önemli bir emtia merkezi olan Yiwu şehrindeki kapanmaların etkisiyle Çin Shanghai endeksi %0,10 ekside.

## BIST100 Teknik Analiz



Bist100 endeksi Perşembe gününü %1,37 yükselişle 2868 puanda tamamladı. Teknik göstergeler yükseliş destekler nitelikte.

Bugün için ilk desteğin 2850'de oluşmasını bekliyoruz. Endeks 2850 üzerinde kalıcılık sağlayabilirse, 2880 ve 2900 hedeflerine doğru yükselişine devam etmesini bekliyoruz.

2850 desteği aşağı kırılırsa 2830 ve 2800 desteklerine doğru geri çekilmeler yaşanabilir. Endeksin dün açılışta bıraktığı boşluğun altına inmesinin teknik analiz açısından olumsuz gösterge olacağını belirtmek isteriz.

5 günlük üssel ortalamaların belirlediği 2800 desteği aşağı kırılmadığı sürece sahip olunan hisse pozisyonlarının korunmasını öneriyoruz.

## VIOP30 Teknik Analiz



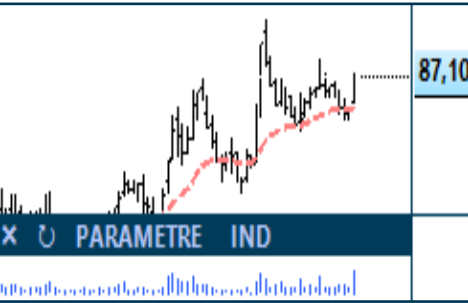
Ağustos vade endeks sözleşmesi dün normal seans sadece %0,15 lik değer artışı ile kapattı.

Akşam seansında ise normal seans kapanışına göre %0,22 lik bir geri çekilme gerçekleşti. Önceki günlerdeki kararlı yukarı hareketin dün gerçekleşmemiş olması, endeksin kararsız bir seyir izlemesi olumsuz. Teknik göstergelerin aşırı alım bölgesine girdiği bu dönemde gün içi en yüksek %1-2 altında kapanışlar geri dönüş sinyali oluşturur.

Bugün için ilk direncin 3150'de oluşmasını bekliyoruz. Endeks 3100 hedefli geri çekilmesini devam ettirir. 3130'un altında veya 3150 direncinin testi halinde kısa pozisyon açılmasını öneriyoruz.

Uzun pozisyon almak için endeksin 3170 üzerinde kalıcı olduğunu veya 3100 desteğini test ettiğini görmek gerekir.

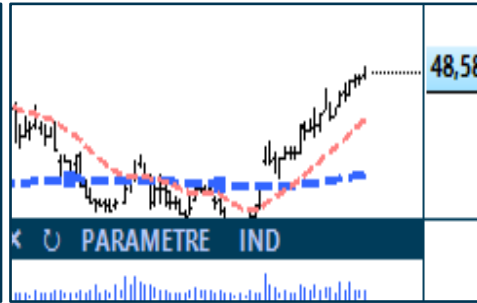
## Teknik Analiz Hisse Önerileri



### DOAS

Kısa vadeli hareketli ortalamaları üzerinde yükselen dip oluşturan DOAS, artan işlem hacmi ile dikkat çekiyor.

Hedef Fiyat: 90 TL, 95 TL  
Zarar Kes: 83,70



### LOGO

48,40 TL yatay direncini aşan LOGO yükselişini sürdürmeyi deniyor.

Hedef Fiyat: 50,50 TL, 53 TL  
Zarar Kes: 46,90 TL



### TURSG

21 günlük üssel ortalamasından destek bulan TURSG, yükselişin sürdürmeyi deniyor.

Hedef Fiyat: 5,65 TL, 6 TL  
Zarar Kes: 5,25 TL

Yasal Uyarı: Burada yer alan yatırım bilgi, yorum ve tavsiyeleri yatırım danışmanlığı kapsamında değildir. Yatırım danışmanlığı hizmeti, yetkili kuruluşlar tarafından kişilerin risk ve getiri tercihleri dikkate alınarak kişiye özel sunulmaktadır. Burada yer alan yorum ve tavsiyeler ise genel niteliktedir. Bu tavsiyeler mali durumunuz ile risk ve getiri tercihlerinize uygun olmayabilir. Bu nedenle, sadece burada yer alan bilgilere dayanarak yatırım kararı verilmesi beklentilerinize uygun sonuçlar doğurmayabilir.

## Phillip Portföy Yatırım Fonları

### Yatırım Fonu Nedir?

Yatırım fonları, birçok bireysel yatırımcının parasının bir havuzda toplandığı ve onlar adına portföy yönetiminin yapıldığı finansal enstrümanlardır. Fonlar, yatırımcının belirlediği farklı risk ve getiri beklentilerine göre değerlendirilirken; hisse senedi, tahvil, repo, kıymetli madenler, emtia ve mevduat gibi farklı araçlar üzerinden değerlendirilmektedir.

### Yatırım Fonları Nasıl Alınır?

TEFAS'da işlem gören tüm yatırım fonlarını öncelikle PhillipCapital'de yer alan hesabınız üzerinden alabilir veya hesap açarak kolayca erişim sağlayabilirsiniz. Buna ek olarak Türkiye'deki her banka ve aracı kurum platformlarından alım-satım gerçekleştirilebilir.

### PPB / PHILLIP PORTFÖY BİRİNCİ HİSSE SENEDİ FONU

- Fon toplam değerinin en az %80'i devamlı olarak yerli ihraççıların hisse senetlerine yatırılır. Yatırım yapılacak sermaye piyasası araçlarının seçiminde, temel analize dayalı yöntemler kullanılarak gelecekte büyüme ve karlılık artışı vadeden, yeni yatırım iştahına sahip ve getirilerini küçük ortaklarıyla paylaşımaya açık, yatırımcı dostu yönetimlerce idare edilen şirketlerin hisselerine, teknik analiz yöntemleriyle alım satım seviyeleri tespit edilerek yatırım yapılır.

Birim Pay Fiyatı	<b>1,584237</b>
Günlük Getiri (%)	<b>1,17%</b>
Yılbaşından bu yana (%)	<b>64,46%</b>
Fon alış valörü	T+1
Fon Satış valörü	T+2

### PPS / PHILLIP PORTFÖY BİRİNCİ SERBEST FON

- Fon, yerli ve yabancı para ve sermaye araçlarının spot ve vadeli fiyatlarının, gün içi fiyat dalgalanmalarından doğan arbitraj fırsatlarını kullanarak yatırımcılarına getiri sağlamayı amaçlar. Fon bu fırsatları değerlendirirken risklerini uygun gördüğü yüksek korelasyonlu yurt içi ve yurt dışı finansal ürünler yardımıyla hedge eder.
- Yatırımcıların fondan maksimum verimi almaları için yatırım vadelerini 6 ay ve üzerinde tutmaları tavsiye olunur.*

Birim Pay Fiyatı	<b>1,081376</b>
Günlük Getiri (%)	<b>0,65%</b>
1 Ay (%)	<b>1,79%</b>
Fon alış valörü	T+1
Fon Satış valörü	T+2

Fon Portföyündeki Varlıklar: BIST payları ve VIOP sözleşmeleri

### PJL / PHILLIP PORTFÖY PARA PİYASASI FONU

- Fon portföyünün tamamı devamlı olarak, vadesine en fazla 184 gün kalmış, likiditesi yüksek para ve sermaye piyasası araçlarından oluşacak ve Fon portföyünün günlük olarak hesaplanan ağırlıklı ortalama vadesi en fazla 45 gün olacaktır.

Birim Pay Fiyatı	<b>1,163626</b>
Günlük Getiri (%)	<b>0,052%</b>
Yılbaşından bu yana (%)	<b>10,99%</b>
Fon alış valörü	T+0
Fon Satış valörü	T+0

Fon Portföyündeki Varlıklar: Borçlanma Senetleri %52,64, T.Repo %20,76, TPP %19,36, Mevduat %4,79, Özel Sektör Kira Sertifikası %2,45

Yasal Uyarı: Burada yer alan yatırım bilgi, yorum ve tavsiyeleri yatırım danışmanlığı kapsamında değildir. Yatırım danışmanlığı hizmeti, yetkili kuruluşlar tarafından kişilerin risk ve getiri tercihleri dikkate alınarak kişiye özel sunulmaktadır. Burada yer alan yorum ve tavsiyeler ise genel niteliktedir. Bu tavsiyeler mali durumunuz ile risk ve getiri tercihlerinize uygun olmayabilir. Bu nedenle, sadece burada yer alan bilgilere dayanarak yatırım kararı verilmesi beklentilerinize uygun sonuçlar doğurmayabilir.

Net Kar (Milyon TL) Yıldız Pazar Hisseleri				Net Kar (Milyon TL) Yıldız Pazar Hisseleri				Net Kar (Milyon TL) Ana Pazar Hisseleri				Net Kar (Milyon TL) Ana Pazar Hisseleri			
2. Çeyrek				2. Çeyrek				2. Çeyrek				2. Çeyrek			
	2021	2022	%	2021	2022	%		2021	2022	%		2021	2022	%	
AEFES	415	1.426	243%	MGROS	2	517	29292%	ACSEL	2	19	774%	KTSKR	7	34	403%
AGESA	100	215	116%	MIATK	7	81	1054%	ADEL	8	13	55%	LIDFA	6	28	359%
AKBNK	2.105	13.110	523%	MPARK	82	407	398%	AFYON	32	86	169%	LINK	2	8	322%
AKCNS	68	231	237%	NATEN	14	86	510%	AKMGY	15	41	175%	MAALT	1	14	1912%
AKENR	-217	-854		NUGYO	-50	182		AKSUE	0	3	1066%	MAGEN	85	195	129%
AKFGY	-14	876		ODAS	19	525	2618%	ALCAR	5	85	1645%	MAKIM	6	21	269%
AKGRT	95	-192		OTKAR	289	342	18%	ALKA	12	166	1298%	MANAS	0	6	3367%
AKSA	291	430	48%	OYYAT	63	187	195%	ARMDA	5	13	179%	MARTI	0	0	
AKSGY	-76	2.967		PETKM	1.336	2.509	88%	ARZUM	14	9	-35%	METRO	-41	267	
ALBRK	-42	458		PKENT	-7	5		ASUZU	15	146	864%	MIPAZ	-1	-1	
ANHYT	119	174	46%	POLHO	41	186	355%	BANVT	166	163	-2%	MRGYO	8	0	
ANSGR	146	179	23%	PSGYO	-2	290		BAYRK	0	1		MRSHL	-42	29	
ARCLK	531	259	-51%	RUBNS	14	55	304%	BEYAZ	15	27	81%	MSGYO	17	19	11%
ARENA	5	29	444%	RYGYO	18	36	97%	BFREN	6	31	422%	NIBAS	-1	9	
ASELS	1.305	2.140	64%	SAHOL	1.712	8.091	373%	BJKAS	-67	0		NTGAZ	5	149	2887%
BASGZ	32	-235		SASA	532	3.247	510%	BLCYT	10	45	365%	ORCAY	0	14	2713%
BRISA	218	305	40%	SISE	1.395	5.379	286%	BMSCH	4	16	261%	OSMEN	14	42	203%
BRYAT	31	269	755%	SKBNK	24	347	1339%	BMSCH	4	16	261%	OYLUM	2	6	166%
BTCIM	-48	-125		SMRTG	-9	48		BMSTL	4	31	612%	OZGYO	5	30	483%
CANTE	-16	502		SUWEN	10	39	278%	BNTAS	13	30	121%	PETUN	23	75	231%
CCOLA	721	1.233	71%	TATGD	64	84	32%	BOBET	36	60	66%	PINSU	-15	-4	
CEMTS	57	270	374%	TAVHL	-332	630		BOSSA	53	113	112%	PKART	8	10	32%
CIMSA	420	858	105%	THYAO	-497	9.155		BRSAN	79	277	248%	PNLSN	16	41	158%
ECILC	135	144	6%	TIRE	76	68	-10%	BSOKE	-85	-335		PNSUT	2	84	4326%
ECZYT	88	159	81%	TKFEN	317	972	206%	BURVA	-1	1		POLTK	7	16	143%
EGSER	51	170	235%	TKNSA	-5	134		CELHA	3	28	778%	PRDGS	0	-11	
ENJSA	438	982	124%	TOASO	867	1.876	116%	CRFSA	-118	-81		PRKAB	8	78	903%
ERBOS	50	119	138%	TRCAS	-49	462		DAGHL	-12	7		PSDTC	3	7	169%
EREGL	3.183	6.639	109%	TRILC	47	23	-50%	DAGI	-4	22		RYCAS	-2	90	
ESEN	12	115	834%	TSGYO	-6	4		DERHL	1	18	2018%	SAMAT	-10	6	
FROTO	999	3.704	271%	TSKB	253	915	262%	DERIM	-4	5		SANFM	5	11	114%
GARAN	3.055	12.886	322%	TTKOM	1.272	1.392	9%	DESA	1	47	4483%	SANKO	13	40	199%
GEDIK	37	92	150%	TTRAK	260	483	86%	DGGYO	-57	86		SEGYO	-6	-49	
GLCVY	45	110	144%	TURSG	305	8	-97%	DMSAS	11	7	-39%	SEKFK	7	22	234%
GLCVY	45	110	144%	TURSG	305	8	-97%	DNISI	6	16	182%	SEYKM	2	13	599%
GOODY	108	123	14%	VAKBN	660	7.016	963%	DOCU	38	0		SILVR	2	13	557%
GOZDE	462	277	-40%	VESBE	516	693	34%	DOGUB	1	0	-29%	SONME	3	5	64%
GWIND	6	341	5266%	YGGYO	54	163	204%	DYOBY	15	129	738%	TDGYO	-1	1	
HEDEF	-96	70		YKBNK	2.233	11.922	434%	DZGYO	6	59	964%	TLMAN	-2	48	
HEKTS	28	214	665%	YYLGD	48	283	494%	EDATA	3	30	993%	TSPOR	-178	0	
INVEO	-168	62		ZRGYO	66	40	-40%	EGEPO	0	2	736%	TUCLK	10	16	62%
INVES	-418	324					ENSRI	12	10	-21%	TURGG	0	0		
IPEKE	199	129	-35%				ERSU	-1	0		ULUFA	8	17	125%	
IPEKE	199	129	-35%				ESCOM	0	4		USAK	13	77	485%	
ISCTR	2.195	14.539	562%				EJHOL	1	3	145%	VAKFN	32	142	346%	
ISDMR	2.060	3.660	78%				FENER	-215	0		VERTU	95	498	426%	
ISFIN	50	323	549%				FLAP	1	16	1229%	VKGYO	23	199	761%	
ISGYO	-8	67					FMIZP	12	17	38%	YAYLA	-3	6		
ISMEN	256	707	176%				GMTAS	3	17	394%	YESIL	0	0		
JANTS	80	167	110%				GSRAY	-96	0		YKSLN	18	67	273%	
KCAER	139	237	70%				HDFGS	-114	18		YUNSA	-6	62		
KLKIM	28	110	297%				HUBVC	-1	-1						
KMPUR	53	180	238%				HUBVC	-1	-1						
KONYA	-1	45					IHAAS	5	5	4%					
KORDS	225	363	61%				IHGZT	-1	6						
KOZAA	379	248	-35%				IMASM	12	5	-59%					
KOZAA	379	248	-35%				INFO	7	55	659%					
KOZAL	683	732	7%				INTEM	9	51	499%					
KOZAL	683	732	7%				ISGSY	0	1	15613%					
KRDMA	194	236	22%				ISYAT	9	13	48%					
KRDMA	194	236	22%				KATMR	-7	13						
KRDMB	96	117	22%				KIMMR	-2	10						
KRDMD	629	766	22%				KLGYO	6	302	4794%					
KRPLS	16	30	95%				KRGYO	1	9	1198%					
KZBGY	223	44	-80%				KRONT	1	1	-22%					
LIDER	34	127	278%				KRTEK	9	67	635%					
MEDTR	16	94	485%												

Yasal Uyarı: Burada yer alan yatırım bilgi, yorum ve tavsiyeleri yatırım danışmanlığı kapsamında değildir. Yatırım danışmanlığı hizmeti, yetkili kuruluşlar tarafından kişilerin risk ve getiri tercihleri dikkate alınarak kişiye özel sunulmaktadır. Burada yer alan yorum ve tavsiyeler ise genel niteliktedir. Bu tavsiyeler mali durumunuz ile risk ve getiri tercihlerinize uygun olmayabilir. Bu nedenle, sadece burada yer alan bilgilere dayanarak yatırım kararı verilmesi beklentilerinize uygun sonuçlar doğurmayabilir.

Kod	14	50	RSI	StochS	MACD	CCI	Kod	14	50	RSI	StochS	MACD	CCI
	Günlük H.O.	Günlük H.O.						Günlük H.O.	Günlük H.O.				
AEFES	●	●	●	●	●	●	ISMEN	●	●	●	●	●	●
AGHOL	●	●	●	●	●	●	JANTS	●	●	●	●	●	●
AKBNK	●	●	●	●	●	●	KARSN	●	●	●	●	●	●
AKFGY	●	●	●	●	●	●	KCHOL	●	●	●	●	●	●
AKSA	●	●	●	●	●	●	KONTR	●	●	●	●	●	●
AKSEN	●	●	●	●	●	●	KORDS	●	●	●	●	●	●
ALARK	●	●	●	●	●	●	KOZAA	●	●	●	●	●	●
ALBRK	●	●	●	●	●	●	KOZAL	●	●	●	●	●	●
ALGYO	●	●	●	●	●	●	KRDMD	●	●	●	●	●	●
ALKIM	●	●	●	●	●	●	LOGO	●	●	●	●	●	●
ARCLK	●	●	●	●	●	●	MAVI	●	●	●	●	●	●
ARDYZ	●	●	●	●	●	●	MGROS	●	●	●	●	●	●
ASELS	●	●	●	●	●	●	NTHOL	●	●	●	●	●	●
AYDEM	●	●	●	●	●	●	NUGYO	●	●	●	●	●	●
BAGFS	●	●	●	●	●	●	ODAS	●	●	●	●	●	●
BASGZ	●	●	●	●	●	●	OTKAR	●	●	●	●	●	●
BERA	●	●	●	●	●	●	OYAKC	●	●	●	●	●	●
BIMAS	●	●	●	●	●	●	PARSN	●	●	●	●	●	●
BRYAT	●	●	●	●	●	●	PETKM	●	●	●	●	●	●
BUCIM	●	●	●	●	●	●	PGSUS	●	●	●	●	●	●
CCOLA	●	●	●	●	●	●	PSGYO	●	●	●	●	●	●
CEMTS	●	●	●	●	●	●	QUAGR	●	●	●	●	●	●
CIMSA	●	●	●	●	●	●	SAHOL	●	●	●	●	●	●
DEVA	●	●	●	●	●	●	SASA	●	●	●	●	●	●
DOAS	●	●	●	●	●	●	SELEC	●	●	●	●	●	●
DOHOL	●	●	●	●	●	●	SISE	●	●	●	●	●	●
ECILC	●	●	●	●	●	●	SKBNK	●	●	●	●	●	●
EGEEN	●	●	●	●	●	●	SNGYO	●	●	●	●	●	●
EKGYO	●	●	●	●	●	●	SOKM	●	●	●	●	●	●
ENJSA	●	●	●	●	●	●	TAVHL	●	●	●	●	●	●
ENKAI	●	●	●	●	●	●	TCELL	●	●	●	●	●	●
ERBOS	●	●	●	●	●	●	THYAO	●	●	●	●	●	●
EREGL	●	●	●	●	●	●	TKFEN	●	●	●	●	●	●
FROTO	●	●	●	●	●	●	TKNSA	●	●	●	●	●	●
GARAN	●	●	●	●	●	●	TOASO	●	●	●	●	●	●
GENIL	●	●	●	●	●	●	TRGYO	●	●	●	●	●	●
GLYHO	●	●	●	●	●	●	TRILC	●	●	●	●	●	●
GOZDE	●	●	●	●	●	●	TSKB	●	●	●	●	●	●
GSDHO	●	●	●	●	●	●	TTKOM	●	●	●	●	●	●
GUBRF	●	●	●	●	●	●	TTRAK	●	●	●	●	●	●
GWIND	●	●	●	●	●	●	TUPRS	●	●	●	●	●	●
HALKB	●	●	●	●	●	●	TURSG	●	●	●	●	●	●
HEKTS	●	●	●	●	●	●	ULKER	●	●	●	●	●	●
INDES	●	●	●	●	●	●	VAKBN	●	●	●	●	●	●
INVES	●	●	●	●	●	●	VESBE	●	●	●	●	●	●
IPEKE	●	●	●	●	●	●	VESTL	●	●	●	●	●	●
ISCTR	●	●	●	●	●	●	YATAS	●	●	●	●	●	●
ISDMR	●	●	●	●	●	●	YKBNK	●	●	●	●	●	●
ISFIN	●	●	●	●	●	●	ZOREN	●	●	●	●	●	●
ISGYO	●	●	●	●	●	●	ZRGYO	●	●	●	●	●	●

Yasal Uyarı: Burada yer alan yatırım bilgi, yorum ve tavsiyeleri yatırım danışmanlığı kapsamında değildir. Yatırım danışmanlığı hizmeti, yetkili kuruluşlar tarafından kişilerin risk ve getiri tercihleri dikkate alınarak kişiye özel sunulmaktadır. Burada yer alan yorum ve tavsiyeler ise genel niteliktedir. Bu tavsiyeler mali durumunuz ile risk ve getiri tercihlerinize uygun olmayabilir. Bu nedenle, sadece burada yer alan bilgilere dayanarak yatırım kararı verilmesi beklentilerinize uygun sonuçlar doğurmayabilir.