

21 Temmuz 2023

Gündem

Küresel çapta ekonomik veriler ve ABD'li şirketlerin finansal sonuçları risk iştahı üzerinde etkili olurken, önümüzdeki hafta gerçekleşecek Fed toplantısı piyasaların odağındaki yerini koruyor. Türkiye Cumhuriyet Merkez Bankası (TCMB) dünkü toplantısında politika faizini %15,0 seviyesinden %17,5'e yükseltti ve kademeli sıkılaştırma sürecinin devam edeceğini vurgulandı. Karar metninde bir önceki metinden farklı olarak parasal sıkılaştırma sürecini destekleyecek seçici kredi ve miktarsal sıkılaştırma mesajı öne çıktı. Dün gece TCMB tarafından yapılan düzenlemeyle Kur Korunmalı Mevduat hesapları için zorunlu karşılık oranı tüm vadelerde %15 olarak belirlendi.

Piyasa Beklentisi

Bu hafta genelinde küresel hisse piyasalarında dalgalı bir görünüm öne çıkarken, finansal sonuçların ardından Tesla hissesinde yaşanan sert kayıplar Nasdaq Endeksi üzerinde baskı oluşturdu. Ekonomik veriler, merkez bankalarının kararları ve finansal sonuçlar küresel çapta fiyatlamalar üzerinde belirleyici olacaktır. TCMB kararının takip edildiği günde BIST-100 Endeksi yükseliş eğilimini sürdürdü. ABD borsalarında dün ayrışmalar öne çıkarken, Nasdaq Endeksi günü %2'leri bulan bir kayıpla tamamladı. ABD vadeliinde bu sabah yataya yakın bir seyir etkili oluyor. Asya piyasalarında karışık bir görünüm hâkim. Avrupa vadeli ve CFD kontratları hafif satıcılı açılışlara işaret ediyor. BIST- 100 Endeksi'nin güne hafif satıcılı bir açılışla başlamasını bekliyoruz.

Önemli Haberler

- Nobel ödüllü ekonomist ve eski Fed Başkanı Ben Bernanke, Fed'in gelecek hafta son defa faiz artırdığını söyledi.
- Hazine ve Maliye Bakanı Mehmet Şimşek, iç talebi dengeleyici tedbirler alırken, ihracata da maksimum destek sağlayacaklarını ifade etti.
- Çin'in yavaşlayan ekonomisini canlandırabilmek için çelik ve otomobil üretimi gibi sektörlerde koşulları iyileştireceklerini ve destek sağlayacaklarını açıklaması dün endüstriyel metallerde yükselişleri beraberinde getirdi.
- Türkiye Cumhuriyet Merkez Bankası'nın (TCMB) brüt rezervi 113,1 milyar dolar seviyesine yükseldi. Önceki hafta rezervler 110,4 milyar dolar seviyesindeydi.

SPK Bülteni

- Asce Gayrimenkul Yatırım Ortaklığı AŞ'nin halka arzı SPK tarafından onaylandı.
- SMRTG, SEYKM** bedelsiz sermaye artırımları SPK tarafından onaylandı.

Genel Kurul – Sermaye Artırımı ve Temettüer

- ACSEL, PKART**, genel kurul toplantıları bugün gerçekleşecek.

Tedbir Kararları

- EDIP** payları VBTS kapsamında 18/08/2023 seans sonuna kadar emir paketi tedbiri ile işlem görecektir.

KAP Haberleri

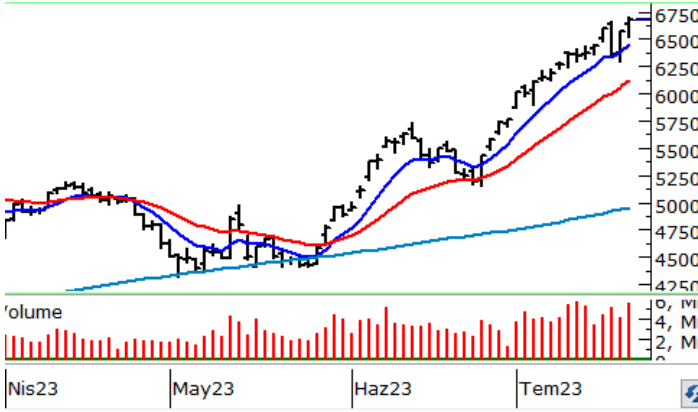
- **AKSEN**, Kıbrıs Türk Elektrik Kurumu (KIB-TEK) ile arasında KKTC'de bulunan kendisine ait santralin KIB-TEK'e kiralanması, hizmet alımı yoluyla işletilmesi konusunda ABD Doları bazlı 15 yıl süreli kiralama ve işletme sözleşmesi imzaladı. Kalecik Kombine Çevrim Akaryakıt Santrali'nde 35 MW kapasite artırımı yapılacak olup, böylece AKSEN'in KKTC'deki kurulu gücü 188 MW seviyesine ulaşacaktır. (P.Değ: 47,5 Milyar TL, F/K: 10,7)
- **DARDL**, Tat Gıda San A.Ş.'nin hakim paylarının (%53 oranındaki paylar) satın alınması konusunda teklifte bulunulmasına karar verdi. (P.Değ: 3,0 Milyar TL, F/K: 124,8)
- **DESA**, İtalya'da 5 dönüm arazi içerisinde 1.896 m² kapalı alana sahip tesisin 700.000 Euro bedelle satın alınmasına ilişkin sözleşme imzalamıştı. Tüm işlemleri tamamlanan İtalya'daki tesisin tapusu 20.07.2023 tarihinde alındı. (P.Değ: 4,0 Milyar TL, F/K: 13,1)
- **DOHOL**, 22.12.2022 tarihinde Adilbey Holding A.Ş.'nin DOHOL bünyesinde birleşilmesi kararı alınmıştı. Birleşmenin genel kurulda onaylanması şartıyla birleşme nedeniyle artırılacak sermaye tutarının 57.803 TL olarak belirlenmesi ve birleşmenin onaylanması için SPK'nın onayına sunulmasına karar verildi. (P.Değ: 32,3 Milyar TL, F/K: 5,7)
- **DOKTA**, %236,91 olan bedelli sermaye artırımını %100 olarak değiştirdi. (P.Değ: 8,5 Milyar TL, F/K: 48,1)
- **ESCOM**, yurt içi bir yazılım firmasına 19.612.500 TL şirket değerlemesi üzerinden %10 iştirak edilmesine karar verdi. (P.Değ: 1,5 Milyar TL, F/K: 3,7)
- **GWIND**, Avrupa'da yerleşik 2 ayrı proje geliştirme firması ile toplamda 300 MW kapasiteli güneş enerji santrali projesi geliştirebilmek amacıyla iki ayrı sözleşme imzaladı. (P.Değ: 12,2 Milyar TL, F/K: 11,1)
- **OYLUM**, KAY-SER Kayseri Serbest Bölge Kurucu ve İşletmecisi A.Ş. içerisindeki 22.328 m² arsaya 16.138 m²'lik kapalı alan yapılması ile ilgili yapı ruhsatı onaylandı. Vergi ve SGK avantajlarından yararlanmak amacıyla üretim faaliyetlerinin başlatılması değerlendirilmektedir. (P.Değ: 0,5 Milyar TL, F/K: 9,7)

KAP Haberleri

- **PCILT**, 12/07/2023 tarihinde karar aldığı %163 oranındaki bedelsiz sermaye artırımını için SPK'ya başvuru kararı aldı. (P.Değ: 1,6 Milyar TL, F/K: 11,2)
- **PSGYO**, 2023 yılının ilk yarısında toplam 156 bağımsız bölüm sattı. Satışlardan sağlanan gelir 2.003.224.515 (KDV hariç)'dir. (P.Değ: 8,8 Milyar TL, F/K: 2,7)
- **RALYH**, bağlı ortaklıklarından Ral Yapı Mühendislik A.Ş., T.C. Çevre, Şehircilik ve İklim Değişikliği Bakanlığı, Toplu Konut İdaresi Başkanlığı tarafından düzenlenen projeye katıldı. 277.282.426 TL teklif sunarak katılımcılar arasında 2. en düşük teklifi verdi. (P.Değ: 4,9 Milyar TL, F/K: 13,4)
- **RUBNS**, yurt içinde 17.07.2023 - 20.07.2023 tarihleri arasında 5 farklı şirket ile toplam 60.775.000 TL (KDV dahil) tutarlı iplik satış sözleşmesi imzaladı. Şirketin son dört çeyrek hasılatı 767 Milyon TL'dir. (P.Değ: 1,8 Milyar TL, F/K: 11,1)
- **SUWEN**, 07/03/2023 tarihinde hisse başına net 0,45 TL kâr payı ödeme kararı almıştı. Bu tutarı 0,11 TL olarak revize etti. Hak kullanım tarihinde ise değişime gidilmedi ve 31/07/2023 olarak korundu. (P.Değ: 4,2 Milyar TL, F/K: 23,4)
- **ULKER**, Ülker Çikolata San.A.Ş.ve Biskot Bisküvi Gıda Sanayi Ve Ticaret A.Ş. birleşmesi nedeniyle sermaye artırımını konusunda SPK'ya başvuruda bulunmuştu. Başvuru SPK tarafından onaylandı. Birleşme nedeniyle artırılacak sermaye tutarı 27.275.855 TL'dir. (P.Değ: 12,6 Milyar TL, F/K: 12,5)
- **YEOTK**, Gürcistan'da yapılması planlanan trafo merkezinin anahtar teslim kurulması ihalesini kazandı. Projede şirket payı %80'dir ve projenin ihale bedeli 33.626.931 ABD doları+KDV'dir. Şirketin son dört çeyrek hasılatı 2 Milyar TL'dir.(P.Değ: 12,7 Milyar TL, F/K: 47,4)

*Bültendeki haberler, Kamuyu Aydınlatma Platformu'na saat 08:30'a kadar gelen haberleri kapsamaktadır.

BIST100 Teknik Analizi



TCMB'nin faiz kararı ve miktarsal sıkılaştırma mesajının öne çıktığı günde BIST-100 Endeksi pozitif seyrini sürdürdü. 6.700 seviyesini test ederek zirvesini güncelleyen BIST-100 Endeksi günü %1,69 oranında değer kazanımıyla 6.682 puandan tamamladı.

Endekste 6.700 zirve seviyesi üzerinde 6.750 - 6.800 aralığı kısa vadeli ilk direnç bölgesi olarak izlenecektir. 6.800 üzerindeki olası kapanışlarda ise 7.000 seviyesine doğru yükselişlerin yaşanabileceğini değerlendiriyoruz. Son haftalarda kaydedilen güçlü getirilerin ardından endekste gözlenebilecek olası düzeltmelerde 6.600 ve 6.500 seviyeleri ilk önemli destek noktalarıdır. 6.500 seviyesi altındaki kapanışlar 6.430 - 6.300 bölgesine doğru düzeltmeleri gündeme getirebilir.

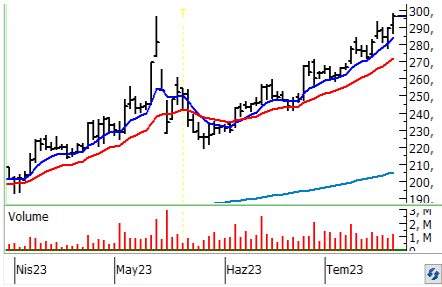
VIOP 30 Teknik Analizi



Ağustos Vadeli Endeks30 sözleşmesi gün içerisinde 7.346 - 7.629 seviyeleri arasında hareket ederek günü %1,31 oranında değer kazanımıyla 7.564 seviyesinden tamamladı. Akşam seans kapanışı da 7.558 puandan gerçekleşti.

Sözleşmede yukarı yönlü seyrin devamında 7.629 ve 7.680 seviyeleri kısa vadeli ilk direnç noktalarıdır. 7.680 direncinin aşılması halinde hız kazanan alımlarla 7.800 hedefli yükselişler yaşanabilir. Olası geri çekilmelerde ise 7.500 altında 7.420 - 7.350 ve 7.305 seviyeleri ilk önemli destek noktalarıdır. 7.305 desteği kırılmadığı sürece sözleşmede aşağı yönlü pozisyon alımını riskli bulurken, bu seviye altındaki (7.305) kapanışlarda 7.200 - 7.180 bölgesine doğru düşüşler gündeme gelebilir.

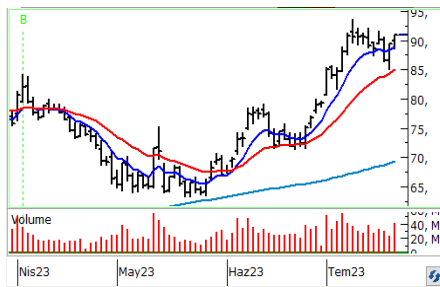
Teknik Analiz Hisse Önerileri



CCOLA

Yükseliş kanalı içerisinde hareketine devam eden CCOLA hissesi dün günü yükselişle 296,30 TL'den tamamladı. Hacim desteğinin de olduğu hissede 290 TL üzerinde kalıcılık korunduğu sürece yükselişlerin devamı beklenebilir.

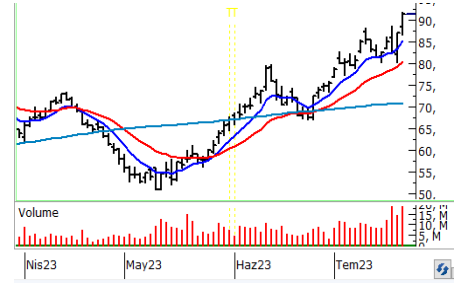
Hedef Fiyat: 305,10 TL, 311,10 TL
Zarar Kes: 287,40 TL



TUPRS

Kısa vadeli üsel ortalamalarından destek bulan TUPRS hissesi dün günü yükselişle 91,00 TL'den tamamladı. Kısa vadeli direnç seviyesi olan 91,55 TL üzerinde sağlanabilecek saatlik tutunmalarda yükselişlerin güç kazandığı görülebilir.

Hedef Fiyat: 93,70 TL, 95,50 TL
Zarar Kes: 88,20 TL



ALARK

Kısa vadede 80 TL- 88 TL bandı içinde hareket eden ALARK dün bu bölgenin üzerinde 91,40 TL'den kapanış gerçekleştirdi. Son dönemdeki sıkışma alanının yukarı yönlü kırılması ve hacim desteğini olumlu buluyoruz.

Hedef Fiyat: 94,10 TL, 96,00 TL
Zarar Kes: 88,35 TL

BIST	Kapanış 20.07.2023	Değişim (%)	Yılbaşı Değişim (%)
BIST 100	6.682	1,69	21,29
BIST 30	7.303	1,32	22,85
BIST Banka	5.868	0,27	16,72
BIST Sanayi	10.467	1,89	17,55
BIST 30 Yakın Vade	7.564	1,31	
Yurt Dışı Piyasalar	Veri (08:45)	Değişim (%)	Yılbaşı Değişim (%)
Dow Jones	35.225	0,47	6,27
S&P 500	4.535	-0,68	18,11
NASDAQ	14.063	-2,05	34,37
Almanya DAX	16.204	0,59	16,38
Fransa CAC 40	7.385	0,79	14,07
İngiltere FTSE 100	7.646	0,76	2,61
NIKKEI 225	32.283	-0,64	23,72
Shangai Comp	3.164	-0,18	2,42
Hang Seng	19.010	0,43	-3,90
Tahvil Piyasaları	Veri (08:45)	Değişim (bps)	Yılbaşı Değişim (bps)
Türkiye 2 Yıllık	16,31	16,0	634,0
Türkiye 10 Yıllık	18,73	24,0	890,0
ABD 2 Yıllık	4,83	-3,7	40,5
ABD 10 Yıllık	3,85	-0,5	-3,2
Almanya 2 Yıllık	3,11	4,6	38,6
Almanya 10 Yıllık	2,48	4,4	-8,8
Döviz Piyasaları	Veri (08:45)	Değişim (%)	Yılbaşı Değişim (%)
USD/TRY	26,89	0,48	43,73
EUR/TRY	29,95	0,56	49,54
GBP/TRY	34,65	0,39	53,11
EUR/USD	1,11	0,07	4,09
USD/JPY	140,29	0,16	7,11
Dolar Endeksi (DXY)	100,81	0,03	-2,62
Emtia	Veri (08:45)	Değişim (%)	Yılbaşı Değişim (%)
Altın (\$/ons)	1.969,01	-0,04	7,97
Gram Altın (TL)	1.702,35	0,44	55,20
Gümüş (\$/ons)	24,77	0,02	3,50
Brent (\$/varil)	80,20	0,77	-4,89

BIST100 Yükselenler	Kapanış	Günlük Değ. (%)	Hacim (Mln TL)
TSKB	5,72	10,00%	1.172,92
ODAS	9,80	9,99%	2.955,48
GENIL	57,10	9,91%	255,49
GESAN	90,50	9,70%	3.038,42
ALFAS	663,80	8,38%	1.824,50
AKFGY	5,00	7,76%	385,71
KONTR	195,20	7,02%	2.611,42
OYAKC	53,80	5,91%	1.242,77
SMRTG	105,10	5,68%	1.570,97
SKBNK	2,95	5,36%	988,81

BIST100 Düşenler	Kapanış	Günlük Değ. (%)	Hacim (Mln TL)
EUREN	14,17	-4,00%	1.132,38
BRYAT	1.835,00	-2,04%	425,07
PSGYO	8,25	-1,43%	262,00
AKBNK	24,70	-1,28%	5.704,19
TCELL	46,58	-1,15%	3.155,03
VAKBN	10,98	-0,72%	918,32
HEKTS	31,22	-0,45%	1.383,89
ULKER	36,92	-0,43%	382,82
SASA	62,00	-0,40%	3.303,15
AEFES	87,50	-0,28%	303,65

BIST100 Hacmi Artanlar	Hacim Değişim	Kapanış	Günlük Değ. (%)
EUREN	415,7%	14,17	-4,00
TUKAS	406,4%	7,99	5,13
TURSG	378,2%	15,64	0,13
ODAS	361,2%	9,80	9,99
GWIND	290,5%	22,80	5,17

BIST100 Hacmi Azalanlar	Hacim Değişim	Kapanış	Günlük Değ. (%)
ISDMR	-6,8%	35,36	0,34
BIMAS	-6,5%	201,60	0,85
ISCTR	-1,4%	14,45	1,26
AEFES	6,6%	87,50	-0,28
SOKM	7,7%	42,00	1,69

*Hacim değişimleri son 3 aylık ortalamaya göre hesaplanmıştır.

PHİLLİP PORTFÖY FONLARI					
Fon adı	BİRİNCİ HİSSE SENEDİ FONU	Fon adı	BİRİNCİ SERBEST FON	Fon adı	PARA PİYASASI FONU
Fon Kodu	PPB	Fon Kodu	PPS	Fon Kodu	PJL
Birim Pay Fiyatı	3,884795	Birim Pay Fiyatı	1,307954	Birim Pay Fiyatı	1,441656
2022 yılı başından bu yana getiri	303,27%	Halka Arz Getiri (11.05.2022)	30,80%	Yıllıklandırılmış Getiri	32,77%
Fon Alış Valörü	T+1	Fon Alış Valörü	T+1	Fon Alış Valörü	T+0
Fon Satış Valörü	T+2	Fon Satış Valörü	T+2	Fon Satış Valörü	T+0

HİSSELER	PİVOT DESTEKLER					PİVOT DİRENÇLER			HİSSELER	PİVOT DESTEKLER					PİVOT DİRENÇLER		
	Destek 1	Destek 2	Destek 3	Kapanış	Pivot	Direnç 1	Direnç 2	Direnç 3		Destek 1	Destek 2	Destek 3	Kapanış	Pivot	Direnç 1	Direnç 2	Direnç 3
AEFES	86,10	84,70	83,25	87,50	87,55	88,95	90,40	91,80	KARSN	10,62	10,38	10,22	10,86	10,78	11,02	11,18	11,42
AGHOL	127,47	123,83	121,57	131,10	129,73	133,37	135,63	139,27	KCAER	18,22	17,91	17,63	18,52	18,50	18,81	19,09	19,40
AKBNK	24,31	23,93	23,29	24,70	24,95	25,33	25,97	26,35	KCHOL	115,50	110,40	107,10	120,60	118,80	123,90	127,20	132,30
AKFGY	4,74	4,48	4,33	5,00	4,89	5,15	5,30	5,56	KERVT	10,47	10,30	10,09	10,63	10,68	10,85	11,06	11,23
AKSA	82,95	80,20	78,35	85,70	84,80	87,55	89,40	92,15	KLRHO	15,58	14,85	13,73	16,30	16,70	17,43	18,55	19,28
AKSEN	37,96	37,16	36,50	38,76	38,62	39,42	40,08	40,88	KMPUR	106,97	102,93	99,87	111,00	110,03	114,07	117,13	121,17
ALARK	88,05	84,70	82,85	91,40	89,90	93,25	95,10	98,45	KONTR	184,63	174,07	167,73	195,20	190,97	201,53	207,87	218,43
ALBRK	3,14	3,08	3,05	3,19	3,17	3,23	3,26	3,32	KONYA	3816,63	3736,67	3687,03	3896,60	3866,27	3946,23	3995,87	4075,83
ALFAS	631,83	599,87	580,83	663,80	650,87	682,83	701,87	733,83	KORDS	81,97	80,43	79,17	83,50	83,23	84,77	86,03	87,57
ALKIM	32,08	30,84	30,18	33,32	32,74	33,98	34,64	35,88	KOZAA	56,15	54,70	53,30	57,60	57,55	59,00	60,40	61,85
ARCLK	150,13	145,77	142,93	154,50	152,97	157,33	160,17	164,53	KOZAL	26,82	26,20	25,64	27,44	27,38	28,00	28,56	29,18
ASELS	72,00	70,35	69,05	73,65	73,30	74,95	76,25	77,90	KRDMD	21,67	21,11	20,81	22,24	21,97	22,53	22,83	23,39
ASUZU	203,87	198,73	195,57	209,00	207,03	212,17	215,33	220,47	KZBGY	19,50	19,21	18,92	19,79	19,79	20,08	20,37	20,66
AYDEM	16,09	15,64	15,29	16,54	16,44	16,89	17,24	17,69	MAVI	82,93	81,17	79,48	84,70	84,62	86,38	88,07	89,83
BAGFS	29,43	28,85	28,37	30,00	29,91	30,49	30,97	31,55	MGROS	259,67	254,33	249,57	265,00	264,43	269,77	274,53	279,87
BASGZ	14,61	14,27	14,06	14,94	14,82	15,16	15,37	15,71	ODAS	9,31	8,83	8,58	9,80	9,56	10,04	10,29	10,77
BERA	13,37	12,95	12,64	13,78	13,68	14,10	14,41	14,83	OTKAR	266,93	261,27	253,63	272,60	274,57	280,23	287,87	293,53
BIMAS	197,53	193,47	190,23	201,60	200,77	204,83	208,07	212,13	OYAKC	51,98	50,17	48,98	53,80	53,17	54,98	56,17	57,98
BIOEN	17,01	16,75	16,50	17,26	17,26	17,52	17,77	18,03	PETKM	16,22	15,99	15,76	16,46	16,45	16,68	16,91	17,14
BRYAT	1800,00	1765,00	1695,00	1835,00	1870,00	1905,00	1975,00	2010,00	PGSUS	730,60	721,20	712,40	740,00	739,40	748,80	757,60	767,00
BUCIM	6,86	6,74	6,66	6,97	6,94	7,06	7,14	7,26	PSGYO	8,11	7,98	7,79	8,25	8,30	8,43	8,62	8,75
CCOLA	289,07	281,83	277,37	296,30	293,53	300,77	305,23	312,47	SAHOL	51,45	50,15	49,30	52,75	52,30	53,60	54,45	55,75
CEMTS	10,12	9,95	9,79	10,30	10,28	10,45	10,61	10,78	SASA	60,93	59,87	58,88	62,00	61,92	62,98	63,97	65,03
CIMSA	161,13	151,77	145,33	170,50	167,57	176,93	183,37	192,73	SELEC	44,03	42,55	41,67	45,50	44,91	46,39	47,27	48,75
DOAS	233,20	227,30	220,40	239,10	240,10	246,00	252,90	258,80	SISE	48,86	47,75	46,81	49,96	49,80	50,91	51,85	52,96
DOHOL	11,96	11,58	11,31	12,34	12,23	12,61	12,88	13,26	SKBNK	2,83	2,70	2,64	2,95	2,89	3,02	3,08	3,21
ECILC	41,95	40,39	39,53	43,52	42,81	44,37	45,23	46,79	SMRTG	101,13	97,17	94,03	105,10	104,27	108,23	111,37	115,33
EGEEN	5790,23	5680,07	5615,03	5900,40	5855,27	5965,43	6030,47	6140,63	SNGYO	2,86	2,82	2,77	2,91	2,91	2,95	3,00	3,04
EKGYO	8,38	8,26	8,11	8,51	8,53	8,65	8,80	8,92	SOKM	41,05	40,11	39,43	42,00	41,73	42,67	43,35	44,29
ENJSA	41,61	40,23	39,19	43,00	42,65	44,03	45,07	46,45	TAVHL	106,07	104,43	103,27	107,70	107,23	108,87	110,03	111,67
ENKAI	32,04	31,34	30,88	32,74	32,50	33,20	33,66	34,36	TCELL	45,69	44,81	43,83	46,58	46,67	47,55	48,53	49,41
ERBOS	148,43	145,77	142,73	151,10	151,47	154,13	157,17	159,83	THYAO	222,73	220,27	218,03	225,20	224,97	227,43	229,67	232,13
EREGL	37,23	36,77	36,35	37,68	37,65	38,11	38,53	38,99	TKFEN	42,41	41,35	40,45	43,48	43,31	44,37	45,27	46,33
EUREN	13,73	13,28	12,40	14,17	14,61	15,06	15,94	16,39	TKNSA	23,04	22,48	22,04	23,60	23,48	24,04	24,48	25,04
FENER	68,60	65,50	63,45	71,70	70,65	73,75	75,80	78,90	TMSN	64,57	62,93	61,37	66,20	66,13	67,77	69,33	70,97
FROTO	844,30	810,60	791,10	878,00	863,80	897,50	917,00	950,70	TOASO	256,17	249,03	245,27	263,30	259,93	267,07	270,83	277,97
GARAN	36,79	35,79	34,73	37,80	37,85	38,85	39,91	40,91	TSKB	5,37	5,01	4,84	5,72	5,54	5,90	6,07	6,43
GENIL	52,47	47,83	45,52	57,10	54,78	59,42	61,73	66,37	TTKOM	21,54	21,04	20,50	22,04	22,08	22,58	23,12	23,62
GESAN	85,83	81,17	78,83	90,50	88,17	92,83	95,17	99,83	TTRAK	532,80	516,10	507,60	549,50	541,30	558,00	566,50	583,20
GLYHO	11,26	11,00	10,78	11,53	11,48	11,74	11,96	12,22	TUKAS	7,67	7,34	7,09	7,99	7,92	8,25	8,50	8,83
GSDHO	3,79	3,74	3,68	3,85	3,85	3,90	3,96	4,01	TUPRS	89,40	87,80	87,00	91,00	90,20	91,80	92,60	94,20
GUBRF	287,93	280,37	276,03	295,50	292,27	299,83	304,17	311,73	TURSG	15,24	14,84	14,33	15,64	15,75	16,15	16,66	17,06
GWIND	21,81	20,83	20,25	22,80	22,39	23,37	23,95	24,93	ULKER	36,43	35,95	35,41	36,92	36,97	37,45	37,99	38,47
HALKB	13,29	13,04	12,83	13,53	13,50	13,75	13,96	14,21	ULUUN	33,49	32,55	31,43	34,42	34,61	35,55	36,67	37,61
HEKTS	30,65	30,07	29,41	31,22	31,31	31,89	32,55	33,13	VAKBN	10,74	10,50	10,22	10,98	11,02	11,26	11,54	11,78
IPEKE	32,66	31,72	31,02	33,60	33,36	34,30	35,00	35,94	VESBE	14,19	13,95	13,80	14,42	14,34	14,58	14,73	14,97
ISCTR	14,13	13,81	13,56	14,45	14,38	14,70	14,95	15,27	VESTL	57,12	55,98	54,92	58,25	58,18	59,32	60,38	61,52
ISDMR	34,77	34,17	33,71	35,36	35,23	35,83	36,29	36,89	YKBNK	12,88	12,58	12,31	13,19	13,15	13,45	13,72	14,02
ISGYO	14,30	14,07	13,74	14,53	14,63	14,86	15,19	15,42	YYLGD	31,33	30,71	30,03	31,96	32,01	32,63	33,31	33,93
IZMDC	7,72	7,44	7,23	8,01	7,93	8,21	8,42	8,70	ZOREN	3,61	3,52	3,45	3,71	3,68	3,77	3,84	3,93

Burada yer alan yatırım bilgi, yorum ve tavsiyeleri yatırım danışmanlığı kapsamında değildir. Yatırım danışmanlığı hizmeti, yetkili kuruluşlar tarafından kişilerin risk ve getiri tercihleri dikkate alınarak kişiye özel sunulmaktadır. Burada yer alan yorum ve tavsiyeler ise genel niteliktedir. Bu tavsiyeler mali durumunuz ile risk ve getiri tercihlerinize uygun olmayabilir. Bu nedenle, sadece burada yer alan bilgilere dayanarak yatırım kararı verilmesi beklentilerinize uygun sonuçlar doğurmayabilir

Kod	14 Günlük H.O.	50 Günlük H.O.	RSI	StochS	MACD	CCI	Kod	14 Günlük H.O.	50 Günlük H.O.	RSI	StochS	MACD	CCI
AEFES	●	●	●	●	●	●	KARSN	●	●	●	●	●	●
AGHOL	●	●	●	●	●	●	KCAER	●	●	●	●	●	●
AKBNK	●	●	●	●	●	●	KCHOL	●	●	●	●	●	●
AKFGY	●	●	●	●	●	●	KERTV	●	●	●	●	●	●
AKSA	●	●	●	●	●	●	KLRHO	●	●	●	●	●	●
AKSEN	●	●	●	●	●	●	KMPUR	●	●	●	●	●	●
ALARK	●	●	●	●	●	●	KONTR	●	●	●	●	●	●
ALBRK	●	●	●	●	●	●	KORDS	●	●	●	●	●	●
ALGYO	●	●	●	●	●	●	KOZAA	●	●	●	●	●	●
ALKIM	●	●	●	●	●	●	KOZAL	●	●	●	●	●	●
ARCLK	●	●	●	●	●	●	KRDMD	●	●	●	●	●	●
ASELS	●	●	●	●	●	●	KZBGY	●	●	●	●	●	●
ASUZU	●	●	●	●	●	●	MAVI	●	●	●	●	●	●
AYDEM	●	●	●	●	●	●	MGROS	●	●	●	●	●	●
BAGFS	●	●	●	●	●	●	NTHOL	●	●	●	●	●	●
BASGZ	●	●	●	●	●	●	ODAS	●	●	●	●	●	●
BERA	●	●	●	●	●	●	OTKAR	●	●	●	●	●	●
BIMAS	●	●	●	●	●	●	OYAKC	●	●	●	●	●	●
BIOEN	●	●	●	●	●	●	PETKM	●	●	●	●	●	●
BRYAT	●	●	●	●	●	●	PGSUS	●	●	●	●	●	●
BUCIM	●	●	●	●	●	●	PSGYO	●	●	●	●	●	●
CCOLA	●	●	●	●	●	●	SAHOL	●	●	●	●	●	●
CEMTS	●	●	●	●	●	●	SASA	●	●	●	●	●	●
CIMSA	●	●	●	●	●	●	SELEC	●	●	●	●	●	●
DOAS	●	●	●	●	●	●	SISE	●	●	●	●	●	●
DOHOL	●	●	●	●	●	●	SKBNK	●	●	●	●	●	●
ECILC	●	●	●	●	●	●	SMRTG	●	●	●	●	●	●
EGEEN	●	●	●	●	●	●	SNGYO	●	●	●	●	●	●
EKGYO	●	●	●	●	●	●	SOKM	●	●	●	●	●	●
ENJSA	●	●	●	●	●	●	TAVHL	●	●	●	●	●	●
ENKAI	●	●	●	●	●	●	TCELL	●	●	●	●	●	●
ERBOS	●	●	●	●	●	●	THYAO	●	●	●	●	●	●
EREGL	●	●	●	●	●	●	TKFEN	●	●	●	●	●	●
EUREN	●	●	●	●	●	●	TKNSA	●	●	●	●	●	●
FENER	●	●	●	●	●	●	TMSN	●	●	●	●	●	●
FROTO	●	●	●	●	●	●	TOASO	●	●	●	●	●	●
GARAN	●	●	●	●	●	●	TSKB	●	●	●	●	●	●
GESAN	●	●	●	●	●	●	TSPOR	●	●	●	●	●	●
GLYHO	●	●	●	●	●	●	TTKOM	●	●	●	●	●	●
GSDHO	●	●	●	●	●	●	TTRAK	●	●	●	●	●	●
GUBRF	●	●	●	●	●	●	TUKAS	●	●	●	●	●	●
GWIND	●	●	●	●	●	●	TUPRS	●	●	●	●	●	●
HALKB	●	●	●	●	●	●	TURSG	●	●	●	●	●	●
HEKTS	●	●	●	●	●	●	ULKER	●	●	●	●	●	●
IPEKE	●	●	●	●	●	●	VAKBN	●	●	●	●	●	●
ISCTR	●	●	●	●	●	●	VESBE	●	●	●	●	●	●
ISDMR	●	●	●	●	●	●	VESTL	●	●	●	●	●	●
ISFIN	●	●	●	●	●	●	YKBNK	●	●	●	●	●	●
ISGYO	●	●	●	●	●	●	YYLGD	●	●	●	●	●	●
JANTS	●	●	●	●	●	●	ZOREN	●	●	●	●	●	●