

Endeks	%	Değer	Pariteler	%	Değer	Y. Dışı Vadeli	%	Değer			
BIST100	↑	3,76	5193,3	DolarTL	↑	0,04	18,64	S&P500	↓	-0,02	3991
BIST30	↑	4,23	5582,6	EuroTL	↑	0,10	19,65	Altın Ons/\$	↑	0,2	1784,02
BIST30 Y.Vade	↑	4,34	5654,5	EuroDolar	↑	0,06	1,05	Ham Petrol	↑	0,97	74,26

## KAP Haberleri

- **Ğ GARAN**, takipteki krediler portföyünde yer alan toplam 516,2 Milyon TL'lik kredi alacağı 142,8 Milyon TL'ye Gelecek Varlık Yönetim A.Ş.'ye, 174,4 Milyon TL'lik kredi alacağı ise 21,2 Milyon TL'ye Dünya Varlık Yönetim A.Ş.'ye satıldı. (P.Değ: 115,6 Milyar TL, F/K: 2,7)
- **Ğ GESAN**, yurtiçinde açılan bir ihaleye 11.000.000 ABD\$ (Güncel baz USD/TL kuru ile ihale bedeli 205.095.000 TL) ile en iyi teklifi verdi. İhale ile ilgili gelişmeler bildirilecek. Şirketin son dört çeyrek hasılatı 3,4 Milyar TL'dir.
- **Ğ GESAN** %300 Bedelsiz sermaye artırımı kararı için SPK'ya başvurdu. (P.Değ: 32,7 Milyar TL, F/K: 62,4)
- **Ğ MAVİ** 2022/09 finansal sonuçlarını açıkladı. Şirket son çeyrekte 448 Mn TL net kar (2021/09'da 153 Mn TL kar) elde ederek son dört çeyrek karını 1,26 Milyar TL'ye (Hisse başına 12,70TL kar) yükseltti. (P.Değ: 12,6 Milyar TL, F/K: 10,0)
- **Ğ MERKO**, üretim tesislerindeki mevcut küp domates hatlarına ilave olarak, kapama ve kutulama yatırımı ile 6.000 m2 depolama alanı yapılmasına karar verildi. Yatırımı 5,2 Milyon Euro'ya mal olacağı tahmin ediliyor. Şirket ayrıca yurt içinde de satış ve pazarlama ağı kurmaya karar verdi. (P.Değ: 0,8 Milyar TL, F/K: 62,5)
- **Ğ MIATK**, mobilite sektöründe faaliyet gösteren bağlı ortaklık Tripy Mobility A.Ş. ile akıllı ulaşım sistemleri konusunda global pazarda projeler üreten NEC Telekomünikasyon Ltd. Şti. arasında ulusal ve uluslararası alanda iş birliği anlaşması imzalandı. Bu iş ortaklığı 2023 yılının ilk çeyreğinde yakın coğrafyamızda bulunan ülkelerden bir tanesinde pilot proje çalışması hedefliyor. (P.Değ: 4,8 Milyar TL, F/K: 23,0)
- **Ğ NETAS**, Türk Telekom'dan akıllı ev teknolojileri için yüksek hız ve performansta kablosuz internet bağlantısı sunan WiFi-5 destekli fiber modem tedariki için 1.530.000 ABD Doları tutarında sipariş aldı. NETAS'ın son dört çeyrek hasılatı 3,4 Milyar TL'dir. (P.Değ: 2,7 Milyar TL, F/K: -)
- **Ğ PKART**, Ziraat Bankası A.Ş ile toplam değeri 4.750.000 Euro olan akıllı kart satış anlaşması imzaladı. Şirketin son dört çeyrek hasılatı 555 Milyon TL'dir. (P.Değ: 0,7 Milyar TL, F/K: 23,2)
- **Ğ SAHOL**, pay geri alım programı kapsamında satın aldığı 75,8 Milyon adet paydan 40,8 Milyon adetini (sermayenin %2'si) pay başına 36,60 TL fiyattan Borsa İstanbul'da blok satış yöntemiyle kurumsal yatırımcılara 12 Aralıkta sattı. (P.Değ: 83,2 Milyar TL, F/K: 2,6)

## KAP Haberleri

- **Ğ SASA**, şirketin hakim ortağı Erdemoğlu Holding 115 TL'den 2,5 milyon adet hisse sattı. İşlem sonrasında Erdemoğlu Holding'in payı %62,36'dan %62,25'e geriledi. (P.Değ: 280,9 Milyar TL, F/K: 38,5)
- **Ğ SNGYO**, pay geri alım programı kapsamında satın aldığı paylardan 31,9 Milyon adetini borsada sattı. İşlem sonrasında sadece 2 Milyon adet pay kaldı. (P.Değ: 5,0 Milyar TL, F/K: 5,5)
- **Ğ TLMAN** olağanüstü genel kurulu 23 Aralık'ta hisse başına 1,67TL net nakit temettü dağıtılmasını kabul etti. (P.Değ: 1,5 Milyar TL, F/K: 9,1)
- **Ğ TRILC**, pay geri alım programı çerçevesinde satın alınan 1.998.900 adet payın tamamı 12 Aralıkta 13,40 TL ortalama fiyattan sattı. (P.Değ: 2,2 Milyar TL, F/K: 69,7)
- **Ğ YEOTK** daha önce yaptığı elektrik depolama lisans başvurularına ilave olarak 100 MW gücünde Güneş Enerjisi Üretim Santrali ve 100 MWsaat kapasiteli bataryalı elektrik depolama tesisi önlisansı için EPDK'ya başvurdu. Bu başvuru ile birlikte toplam önlisans başvuru gücü Güneş Enerjisi Üretim Santrali için 503 MW, bataryalı elektrik depolama tesisi için 503 MWsaat oldu. (P.Değ: 8,4 Milyar TL, F/K: 74,3)

## Tedbir Kararları

- **Ğ ALFAS, BALAT ve OTTO** payları VBTS kapsamında 12/01/2023 seans sonuna kadar emir paketi tedbirini ile işlem görecek.
- **Ğ RALYH** payları VBTS kapsamında 12/01/2023 seans sonuna kadar açığa satışa ve kredili işlemlere konu edilemeyecek.

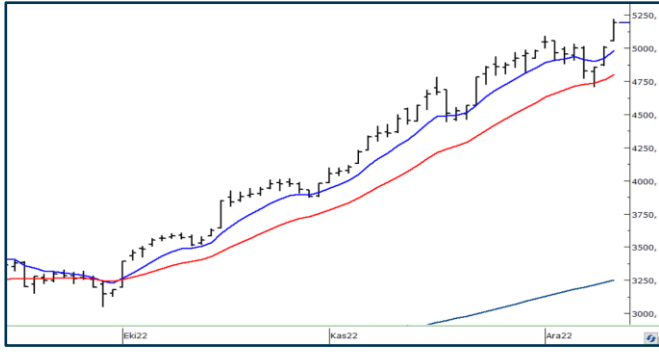
## Önemli Haberler

- Asya-Pasifik hisse piyasaları, yatırımcıların Fed toplantısını ve bugün 16:30 açıklanacak ABD TÜFE verilerini beklemeyle karışık seyretti. Japonya %0,41 ve Hong Kong %0,78 yükselirken Güney Kore %0,13 geriledi.

Ğ Seans öncesi ve seans içerisinde açıklanan haberler , Ğ Seans sonrası açıklanan haberler

Yasal Uyarı: Burada yer alan yatırım bilgi, yorum ve tavsiyeleri yatırım danışmanlığı kapsamında değildir. Yatırım danışmanlığı hizmeti, yetkili kuruluşlar tarafından kişilerin risk ve getiri tercihleri dikkate alınarak kişiye özel sunulmaktadır. Burada yer alan yorum ve tavsiyeler ise genel niteliktedir. Bu tavsiyeler mali durumunuz ile risk ve getiri tercihlerinize uygun olmayabilir. Bu nedenle, sadece burada yer alan bilgilere dayanılarak yatırım kararı verilmesi beklentilerinize uygun sonuçlar doğurmayabilir.

## BIST100 Teknik Analiz



Bist100 endeksi Salı gününü %3,76 yükselişle 5193 puanda tamamladı. Endeksin 5100 direncini aşması teknik açıdan olumlu.

Bugün için ilk desteğin 5100'de oluşmasını bekliyoruz. Endeks 5100 üzerinde kaldıkça 5250 ve 5350 hedeflerine doğru ilerleyişini sürdürecektir.

5100 desteği altında kısa vadeli ortalamanın geçtiği 4980 desteğine ve 4900 yatay trend desteğine doğru geri çekilmeler yaşanabilir.

Kısa vadeli ortalamanın belirlediği 4980 aşağı kırılmadıkça sahip olunan hisse pozisyonlarının korunmasını öneriyoruz.

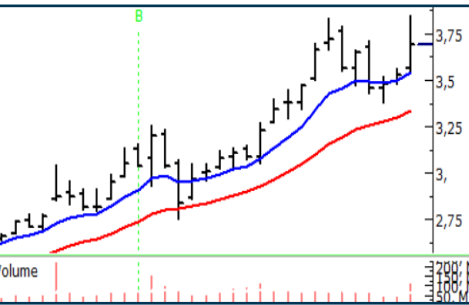
## VIOP30 Teknik Analiz



Aralık Vadeli Endeks30 sözleşmesi haftaya sert yükselişle başladı ve 5600 üzerinde kapanış gerçekleştirdi. Yeni oluşan (daha düşük eğimli) kanalın direnci 5790 bölgesinde oluşacaktır. Daha önce direnç olarak çalışan 5540'ın bundan sonra destek olarak çalışması beklenir.

Bugün için ilk desteğin 5640'da oluşacağını tahmin ediyoruz. Kar realizasyonları 5640 üzerinde karşılanabilirse 5750 hedefli yükseliş devam eder. 5640'ın altına inilmesi halinde 5590 ve 5560 hedefli kısa pozisyonlar alınabilir.

## Teknik Analiz Hisse Önerileri



### GSDHO

Kısa vadeli ortalamasından destek bularak yükselen dip görüntüsü oluşturan GSDHO olumlu trendini sürdürmeyi deniyor.

Hedef Fiyat: 3,90 TL, 4,05 TL  
Zarar Kes: 3,50 TL



### ISCTR

11,00 TL yatay direncini aşan ISCTR pozitif trendini sürdürmeyi deniyor.

Hedef Fiyat: 11,70 TL, 12,30 TL  
Zarar Kes: 10,70 TL



### POLHO

21 günlük üssel ortalamasından destek bulan POLHO yatay düzeltmesini tamamlayarak yükseliş trendine dönmeyi deniyor.

Hedef Fiyat: 15,30 TL, 16,10 TL  
Zarar Kes: 14,10 TL

## Phillip Portföy Yatırım Fonları

### Yatırım Fonu Nedir?

Yatırım fonları, birçok bireysel yatırımcının parasının bir havuzda toplandığı ve onlar adına portföy yönetiminin yapıldığı finansal enstrümanlardır. Fonlar, yatırımcının belirlediği farklı risk ve getiri beklentilerine göre değerlendirilirken; hisse senedi, tahvil, repo, kıymetli madenler, emtia ve mevduat gibi farklı araçlar üzerinden değerlendirilmektedir.

### Yatırım Fonları Nasıl Alınır?

TEFAS'da işlem gören tüm yatırım fonlarını öncelikle PhillipCapital'de yer alan hesabınız üzerinden alabilir veya hesap açarak kolayca erişim sağlayabilirsiniz. Buna ek olarak Türkiye'deki her banka ve aracı kurum platformlarından alım-satım gerçekleştirilebilir.

### PPB / PHILLIP PORTFÖY BİRİNCİ HİSSE SENEDİ FONU

- Fon toplam değerinin en az %80'i devamlı olarak yerli ihraççıların hisse senetlerine yatırılır. Yatırım yapılacak sermaye piyasası araçlarının seçiminde, temel analize dayalı yöntemler kullanarak gelecekte büyüme ve karlılık artışı vadeden, yeni yatırım iştahına sahip ve getirilerini küçük ortaklarıyla paylaşımına açık, yatırımcı dostu yönetimlerce idare edilen şirketlerin hisselerine, teknik analiz yöntemleriyle alım satım seviyeleri tespit edilerek yatırım yapılır.

Birim Pay Fiyatı	<b>2,958956</b>
Günlük Getiri (%)	<b>2,79%</b>
Yılbaşından bu yana ( %)	<b>207,16%</b>
Fon alış valörü	T+1
Fon Satış valörü	T+2

### PPS / PHILLIP PORTFÖY BİRİNCİ SERBEST FON

- Fon, yerli ve yabancı para ve sermaye araçlarının spot ve vadeli fiyatlarının, gün içi fiyat dalgalanmalarından doğan arbitraj fırsatlarını kullanarak yatırımcılarına getiri sağlamayı amaçlar. Fon bu fırsatları değerlendirirken risklerini uygun gördüğü yüksek korelasyonlu yurt içi ve yurt dışı finansal ürünler yardımıyla hedge eder.
- Yatırımcıların fondan maksimum verimi almaları için yatırım vadelerini 6 ay ve üzerinde tutmaları tavsiye olunur.*

Birim Pay Fiyatı	<b>1,144841</b>
Günlük Getiri (%)	<b>-0,07%</b>
Halka Arz Getiri (%)	<b>14,48%</b>
Fon alış valörü	T+1
Fon Satış valörü	T+2

Fon Portföyündeki Varlıklar: BIST payları ve VIOP sözleşmeleri

### PJL / PHILLIP PORTFÖY PARA PİYASASI FONU

- Fon portföyünün tamamı devamlı olarak, vadesine en fazla 184 gün kalmış, likiditesi yüksek para ve sermaye piyasası araçlarından oluşacak ve Fon portföyünün günlük olarak hesaplanan ağırlıklı ortalama vadesi en fazla 45 gün olacaktır.

Birim Pay Fiyatı	<b>1,2388</b>
Günlük Getiri (%)	<b>0,050%</b>
Yılbaşından bu yana (%)	<b>18,16%</b>
Fon alış valörü	T+0
Fon Satış valörü	T+0

Fon Portföyündeki Varlıklar: Borçlanma Senetleri %52,64, T.Repo %20,76, TPP %19,36, Mevduat %4,79, Özel Sektör Kira Sertifikası %2,45

Yasal Uyarı: Burada yer alan yatırım bilgi, yorum ve tavsiyeleri yatırım danışmanlığı kapsamında değildir. Yatırım danışmanlığı hizmeti, yetkili kuruluşlar tarafından kişilerin risk ve getiri tercihleri dikkate alınarak kişiye özel sunulmaktadır. Burada yer alan yorum ve tavsiyeler ise genel niteliktedir. Bu tavsiyeler mali durumunuz ile risk ve getiri tercihlerinize uygun olmayabilir. Bu nedenle, sadece burada yer alan bilgilere dayanarak yatırım kararı verilmesi beklentilerinize uygun sonuçlar doğurmayabilir.

Kod	14	50	RSI	StochS	MACD	CCI	Kod	14	50	RSI	StochS	MACD	CCI
	Günlük H.O.	Günlük H.O.						Günlük H.O.	Günlük H.O.				
AEFES	●	●	●	●	●	●	KARSN	●	●	●	●	●	●
AGHOL	●	●	●	●	●	●	KARTN	●	●	●	●	●	●
AKBNK	●	●	●	●	●	●	KCHOL	●	●	●	●	●	●
AKFGY	●	●	●	●	●	●	KONTR	●	●	●	●	●	●
AKSA	●	●	●	●	●	●	KORDS	●	●	●	●	●	●
AKSEN	●	●	●	●	●	●	KOZAA	●	●	●	●	●	●
ALARK	●	●	●	●	●	●	KOZAL	●	●	●	●	●	●
ALBRK	●	●	●	●	●	●	KRDMD	●	●	●	●	●	●
ALGYO	●	●	●	●	●	●	LOGO	●	●	●	●	●	●
ALKIM	●	●	●	●	●	●	MAVI	●	●	●	●	●	●
ARCLK	●	●	●	●	●	●	MGROS	●	●	●	●	●	●
ASELS	●	●	●	●	●	●	NTHOL	●	●	●	●	●	●
AYDEM	●	●	●	●	●	●	NUGYO	●	●	●	●	●	●
BAGFS	●	●	●	●	●	●	ODAS	●	●	●	●	●	●
BASGZ	●	●	●	●	●	●	OTKAR	●	●	●	●	●	●
BERA	●	●	●	●	●	●	OYAKC	●	●	●	●	●	●
BIMAS	●	●	●	●	●	●	PETKM	●	●	●	●	●	●
BRYAT	●	●	●	●	●	●	PGSUS	●	●	●	●	●	●
BUCIM	●	●	●	●	●	●	PRKAB	●	●	●	●	●	●
CCOLA	●	●	●	●	●	●	PSGYO	●	●	●	●	●	●
CEMTS	●	●	●	●	●	●	QUAGR	●	●	●	●	●	●
CIMSA	●	●	●	●	●	●	SAHOL	●	●	●	●	●	●
DEVA	●	●	●	●	●	●	SASA	●	●	●	●	●	●
DOAS	●	●	●	●	●	●	SELEC	●	●	●	●	●	●
DOHOL	●	●	●	●	●	●	SISE	●	●	●	●	●	●
ECILC	●	●	●	●	●	●	SKBNK	●	●	●	●	●	●
EGEEN	●	●	●	●	●	●	SMRTG	●	●	●	●	●	●
EKGYO	●	●	●	●	●	●	SNGYO	●	●	●	●	●	●
ENJSA	●	●	●	●	●	●	SOKM	●	●	●	●	●	●
ENKAI	●	●	●	●	●	●	TAVHL	●	●	●	●	●	●
ERBOS	●	●	●	●	●	●	TCELL	●	●	●	●	●	●
EREGL	●	●	●	●	●	●	THYAO	●	●	●	●	●	●
FROTO	●	●	●	●	●	●	TKFEN	●	●	●	●	●	●
GARAN	●	●	●	●	●	●	TMSN	●	●	●	●	●	●
GENIL	●	●	●	●	●	●	TOASO	●	●	●	●	●	●
GESAN	●	●	●	●	●	●	TRGYO	●	●	●	●	●	●
GLYHO	●	●	●	●	●	●	TSKB	●	●	●	●	●	●
GOZDE	●	●	●	●	●	●	TSPOR	●	●	●	●	●	●
GSDHO	●	●	●	●	●	●	TTKOM	●	●	●	●	●	●
GUBRF	●	●	●	●	●	●	TTRAK	●	●	●	●	●	●
GWIND	●	●	●	●	●	●	TUKAS	●	●	●	●	●	●
HALKB	●	●	●	●	●	●	TUPRS	●	●	●	●	●	●
HEKTS	●	●	●	●	●	●	TURSG	●	●	●	●	●	●
IPEKE	●	●	●	●	●	●	ULKER	●	●	●	●	●	●
ISCTR	●	●	●	●	●	●	VAKBN	●	●	●	●	●	●
ISDMR	●	●	●	●	●	●	VESBE	●	●	●	●	●	●
ISFIN	●	●	●	●	●	●	VESTL	●	●	●	●	●	●
ISGYO	●	●	●	●	●	●	YATAS	●	●	●	●	●	●
ISMEN	●	●	●	●	●	●	YKBNK	●	●	●	●	●	●
JANTS	●	●	●	●	●	●	YYLGD	●	●	●	●	●	●

Yasal Uyarı: Burada yer alan yatırım bilgi, yorum ve tavsiyeleri yatırım danışmanlığı kapsamında değildir. Yatırım danışmanlığı hizmeti, yetkili kuruluşlar tarafından kişilerin risk ve getiri tercihleri dikkate alınarak kişiye özel sunulmaktadır. Burada yer alan yorum ve tavsiyeler ise genel niteliktedir. Bu tavsiyeler mali durumunuz ile risk ve getiri tercihlerinize uygun olmayabilir. Bu nedenle, sadece burada yer alan bilgilere dayanarak yatırım kararı verilmesi beklentilerinize uygun sonuçlar doğurmayabilir.