

5 Temmuz 2023

Gündem

ABD borsalarının tatil nedeniyle kapalı olduğu günde küresel çapta likidite genel olarak düşük seyrederken, veri akışı da oldukça sakin seyretti. ABD'de kısa vadeli tahvil faizlerindeki yükselişin devam etmesi ve 2 - 10 yıllık tahvil getirileri arasında açılan makas piyasalarda resesyon sinyali olarak takip ediliyor. Küresel çaptaki resesyon endişeleri ve merkez bankalarının sıkılaştırma adımlarının devam edeceğine ilişkin beklentiler risk iştahı üzerinde baskı oluşturuyor. Yurt içinde ise bugün haziran ayı enflasyon rakamları açıklanacaktır. Piyasadaki medyan beklentiler TÜFE'nin aylık bazda %4,03 oranında artış kaydetmesi ve yıllık TÜFE'nin %38,35 olarak gerçekleşmesi yönünde şekilleniyor.

Piyasa Beklentisi

Küresel çapta önemli bir ekonomik veri akışının bulunmadığı günde hisse piyasalarında dalgalı ve hafif satıcı bir seyir öne çıktı. Sıkılaştırma ve resesyon kaynaklı endişeler gündemdeki yerini korurken, ekonomik veri akışları ve ay içerisinde yılın ikinci çeyreğine ilişkin açıklanacak finansal sonuçlar risk iştahı ve fiyatlama üzerinde belirleyici olacaktır. BIST-100 Endeksi'nde ise dün dalgalı bir fiyatlamaya etkili oldu. ABD borsaları dün tatil nedeniyle işlem görmezken, ABD vadelilerinde bu sabah yataya yakın hafif satıcı bir seyir izleniyor. Asya piyasalarında kırmızı bir renk hâkim. Avrupa vadeli ve CFD kontratları da hafif satıcı açılışlara işaret ediyor. BIST- 100 Endeksi'nin güne dalgalı bir açılışla başlamasını bekliyoruz.

Ekonomik Takvim

Saat	Veri	Beklenti	Önceki
10:00	Türkiye, TÜFE (Aylık/Yıllık)	4,03% / 38,35%	0,04% / 39,59%
10:00	Türkiye, ÜFE (Aylık/Yıllık)		0,65% / 40,76%
11:00	Euro Bölgesi, Hizmet PMI	52,4	55,1
17:00	ABD, Fabrika Siparişleri (Aylık)	0,8%	0,4%
21:00	ABD, FOMC Toplantı Tutanaqları		

Önemli Haberler

- Çin'de Caixin hizmet PMI haziran ayında 57,1 seviyesinden 53,9'a geriledi..
- Avrupa Birliği Komisyonu, Çin'in özellikle çip üretiminde kritik öneme sahip bazı elementlerin ihracatını kısıtlama kararına tepki gösterdi.
- Rusya Dışişleri Bakanlığı'ndan yapılan açıklamada, Rusya'nın şart koştuğu beş sorunun çözülmemesi halinde anlaşmanın devam etmesi için bir gerekçe görülmediği belirtildi.
- Moody's, Türk bankalarına ilişkin yayımladığı raporda para politikasındaki normalleşmeyle beraber bankaların kârlılığında da iyileşme olacağını belirtti.

Genel Kurul – Sermaye Artırımı ve Temettüleri

- ATLAS, IZINV, MTRYO, TBORG, VANGD** genel kurul toplantıları bugün gerçekleşecek.

Tedbir Kararları

- GRNYO** payları VBTS kapsamında 04/08/2023 seans sonuna kadar açığa satışa ve kredili işlemlere konu edilemeyecektir.
- VKFYO** payları VBTS kapsamında 04/08/2023 seans sonuna kadar tek fiyat yöntemi ile işlem görecektir.
- AVHOL** payları VBTS kapsamında 04/08/2023 seans sonuna kadar internet emir yasağı ile işlem görecektir.

KAP Haberleri

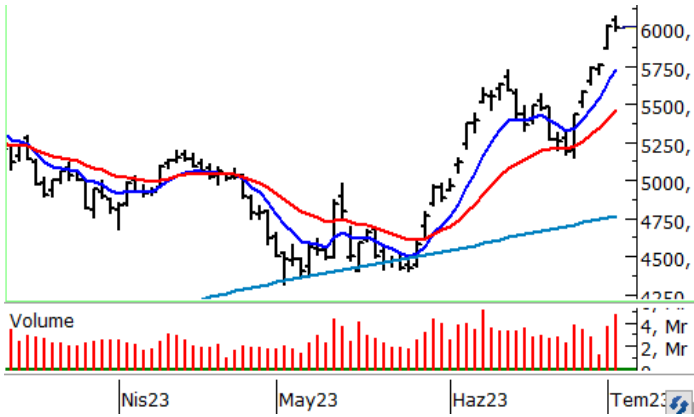
- ⚙️ **ASTOR**, İspanya' da özel bir firma ile 1.908.900 Euro tutarında, 2 Adet Güç Transformatörü satış sözleşmesi imzaladı. Şirketin son dört çeyrek hasılatı 9,2 Milyar TL'dir. Yapılan sözleşmenin 2022 yılı hasılatına oranı % 0,73' dür. (P.Değ: 68,3 Milyar TL, F/K: 33,4)
- ☺️ **BEYAZ**, yetkili satıcısı olduğu 5 markada; 2023 yılı ilk yarısında, toplam 6.662 adet sıfır araç satışı gerçekleştirdi. (P.Değ: 1,4 Milyar TL, F/K: 15,9)
- ⚙️ **EGEPO**, uluslararası sağlık turizmi çalışmaları kapsamında Paris-Fransa'da kurulu bir firma ile anlaşmaya vardı. Anlaşma kapsamında söz konusu firmanın aracılığıyla Fransa'dan tedavi amaçlı hasta getirecek. (P.Değ: 3,0 Milyar TL, F/K: -)
- ☺️ **KCAER**, yenilenebilir enerji alanında faaliyet göstermek üzere 300.000.000 TL sermaye ile kurulacak olan Kocaer Enerji A.Ş. unvanlı şirkete %99 pay sahibi olarak iştirak edilmesine karar verildiğini 14.06.2023 tarihinde duyurmuştu. Kocaer Enerji A.Ş.'nin kuruluşu 04.07.2023 itibarıyla tescil edildi. (P.Değ: 11,3 Milyar TL, F/K: 13,4)
- ☺️ **KGYO**, İstanbul/Eyüpsultan'da yer alacak projesi'nin 3. Etap inşaatına başlamak için söz konusu etapta yer alan bağımsız bölümlerin siteye dahil edilmesi hususunda 03.07.2023 tarihinde sözleşme imzaladı. (P.Değ: 2,1 Milyar TL, F/K:-)
- ☺️ **MGROS**, paketli yemek üretimi ve satışını gerçekleştiren 10.000.000 TL nominal sermayeli CRC Danışmanlık AŞ'ne yatırım yapılmasına ve bu suretle CRC'nin ödenmiş sermayesini temsil eden payların %50'sine tekabül eden 200.000 adet payın 2.900.000 Amerikan Doları karşılığında satın alınmasına karar verdi. (P.Değ: 40,7 Milyar TL, F/K: 13,7)
- ⚙️ **NTHOL**, iş geliştirme faaliyetleri kapsamında KKTC'de 2 adet proje inşaatına başladı. (P.Değ: 8,3 Milyar TL, F/K: 3,1)
- ☺️ **SDTTR**, Cey Savunma A.Ş.'nin %100 hisselerinin devralınması ile ilgili olarak 23.06.2023 tarihli hisse devir sözleşmesi ile şirket paylarının tümü 04.07.2023 tarihinde 4.000.000 TL bedel ile SDTTR. tarafından devralındı. (P.Değ: 6,9 Milyar TL, F/K: 31,0)
- ⚙️ **SUNTK**, %250 oranında bedelsiz sermaye artırımını kararı aldı. (P.Değ: 7,4 Milyar TL, F/K: 12,2)

KAP Haberleri

- ⚙️ **YEOTK**, Azerbaycan'da petrol ve gaz sektöründe faaliyet gösteren bir müşterisi ile arasında; mühendislik, yazılım, ürün tedarigi, montaj ve devreye alma işlerini kapsayacak şekilde ileri seviye Proses Otomasyon sistemi kurulması amacıyla 2.750.000 ABD doları bedelli sözleşme imzaladı. Şirketin son dört çeyrek hasılatı 2 Milyar TL'dir. (P.Değ: 8,0 Milyar TL, F/K: 29,9)

*Bültendeki haberler, Kamuyu Aydınlatma Platformu'na saat 08:30'a kadar gelen haberleri kapsamaktadır.

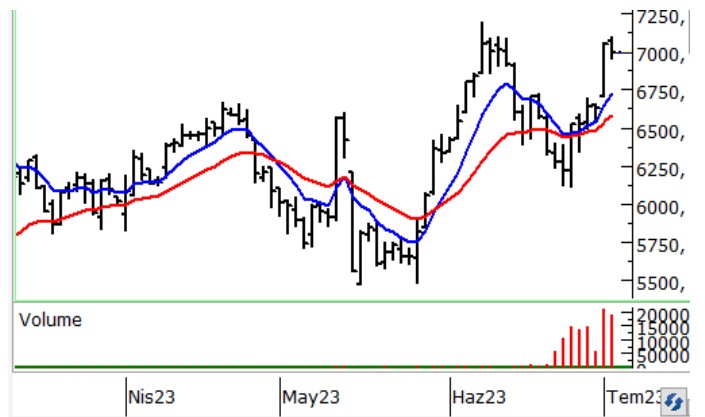
BIST100 Teknik Analizi



Son dönemde yaşanan güçlü yükselişlerin ardından BIST-100 Endeksi'nde dün dalgalı bir seyir etkili oldu. Bankacılık sektöründeki yükselişlere karşın BIST-100 günü %0,19 oranında sınırlı bir düşüşle 6.004 puandan tamamladı.

Psikolojik öneme sahip 6.000 seviyesinin hemen üzerinde kapanış gerçekleştiren endekste kâr satışlarının devam etmesi halinde 5.950 ve 5.867 seviyeleri kısa vadeli destek noktalarıdır. 5.867 seviyesi altında 5.750 ve 5.630 seviyelerine doğru geri çekilmeler gündeme gelebilir. 6.000 üzerindeki tutunmanın korunması durumunda ise dün test edilen ve yeni zirve olan 6.077 seviyesi kısa vadeli ilk direnç noktasıdır. Zirve üzerinde 6.150 ve 6.300 seviyeleri direnç konumunda bulunmaktadır.

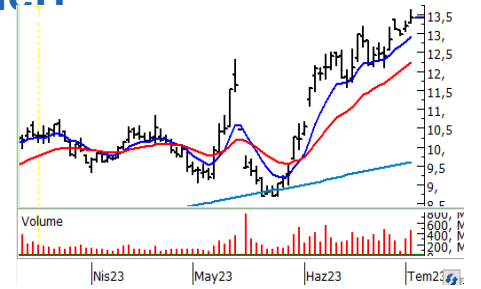
VIOP 30 Teknik Analizi



Ağustos Vadeli Endeks30 sözleşmesi gün içerisinde 6.957 – 7.094 seviyeleri arasında hareket ederek günü %0,39 oranında sınırlı bir kayıpla 6.988 seviyesinden tamamladı. Akşam seans kapanışı ise 6.979 puandan gerçekleşti.

Yaşanan güçlü yükselişlerin ardından dün dalgalı bir seyirle birlikte kâr satışlarının gözlemlendiği sözleşmede düzeltme eğiliminin devamında 6.900 – 6.855 destek bölgesi olarak takip edilecektir. 6.855 seviyesi altında 6.710 ve 6.590 seviyelerine doğru geri çekilmeler yaşanabilir. Yeniden alımların gözlenmesi ve 7.000 puan üzerinde tutunmanın sağlanması durumunda 7.095 ve 7.190 hedefli yükselişler kaydedilebilir. Sözleşmede 7.000 üzerinde tutunmanın teyidi alınmadan kısa vadede yukarı yönlü pozisyon alımını riskli buluyoruz.

Teknik Analiz Hisse Önerileri



GLYHO

Kısa vadeli üssel ortalamaları üzerindeki seyrini sürdüren GLYHO hissesi dün endekste dalgalı seyre karşın yukarı yönlü seyrini sürdürerek günü 9,59 TL'den tamamladı. 9,40 TL üzerinde kalındığı sürece yükselişlerin devamı beklenebilir.

Hedef Fiyat: 9,88 TL, 10,08 TL
Zarar Kes: 9,32 TL

YATAS

Dün endekste yaşanan hafif satıcı seyre rağmen endeksten pozitif ayrılan YATAS hissesi günü 33,24 TL seviyesinden tamamladı. İşlem hacminin de artış kaydettiği hissede 33,60 TL üzerindeki tutunmalarda yükselişler yeni bir ivme kazanabilir.

Hedef Fiyat: 34,25 TL, 34,95 TL
Zarar Kes: 32,25 TL

YKBNK

Bankacılık sektöründe dün alıcılı bir fiyatlama öne çıkarken, sektör hisseleri endeksten pozitif ayrıştı. Kısa vadeli ortalamaları üzerinde işlem görmeye devam eden YKBNK hissesinde 13,40 TL üzerinde kalıcılık korunabilirse yeni zirve denemeleri yaşanabilir.

Hedef Fiyat: 13,80 TL, 14,08 TL
Zarar Kes: 13,00 TL

BIST	Kapanış 04.07.2023	Değişim (%)	Yılbaşı Değişim (%)
BIST 100	6.004	-0,19	8,98
BIST 30	6.660	-0,35	12,03
BIST Banka	5.474	2,16	8,87
BIST Sanayi	9.512	-0,47	6,82
BIST 30 Yakın Vade	6.988	-0,39	
Yurt Dışı Piyasalar	Veri (08:45)	Değişim (%)	Yılbaşı Değişim (%)
Dow Jones	34.418	0,00	3,84
S&P 500	4.456	0,00	16,05
NASDAQ	13.817	0,00	32,01
Almanya DAX	16.039	-0,26	15,19
Fransa CAC 40	7.370	-0,23	13,84
İngiltere FTSE 100	7.520	-0,10	0,91
NIKKEI 225	33.319	-0,31	27,69
Shangai Comp	3.228	-0,54	4,49
Hang Seng	19.152	-1,36	-3,18
Tahvil Piyasaları	Veri (08:45)	Değişim (bps)	Yılbaşı Değişim (bps)
Türkiye 2 Yıllık	14,04	-35,0	407,0
Türkiye 10 Yıllık	16,59	-6,0	676,0
ABD 2 Yıllık	4,92	-0,8	49,3
ABD 10 Yıllık	3,86	0,1	-2,1
Almanya 2 Yıllık	3,22	-4,3	49,6
Almanya 10 Yıllık	2,46	1,8	-11,4
Döviz Piyasaları	Veri (08:45)	Değişim (%)	Yılbaşı Değişim (%)
USD/TRY	26,07	0,25	39,32
EUR/TRY	28,38	0,35	41,72
GBP/TRY	33,12	0,06	46,35
EUR/USD	1,09	0,01	1,69
USD/JPY	144,61	0,09	10,40
Dolar Endeksi (DXY)	103,13	0,07	-0,38
Emtia	Veri (08:45)	Değişim (%)	Yılbaşı Değişim (%)
Altın (\$/ons)	1.925,46	-0,03	5,59
Gram Altın (TL)	1.613,61	0,24	47,11
Gümüş (\$/ons)	22,95	-0,09	-4,08
Brent (\$/varil)	75,87	-0,37	-10,03

BIST100 Yükselenler	Kapanış	Günlük Değ. (%)	Hacim (Mln TL)
ASUZU	198,80	9,96%	90,15
TSKB	4,92	7,66%	1.326,15
KLRHO	15,06	6,88%	200,68
KONTR	165,90	6,07%	1.704,83
SKBNK	2,84	5,97%	1.244,73
TUKAS	15,37	5,78%	169,43
AEFES	71,70	5,13%	420,58
TAVHL	104,80	4,49%	1.156,80
ASELS	59,55	4,02%	4.824,34
HALKB	13,33	3,90%	1.200,37

BIST100 Düşenler	Kapanış	Günlük Değ. (%)	Hacim (Mln TL)
EUREN	13,61	-4,15%	578,60
ZOREN	3,44	-3,37%	553,77
TOASO	248,90	-3,19%	1.254,55
ECILC	38,20	-3,09%	200,40
EGEEN	5.350,90	-3,07%	124,81
GWIND	18,47	-3,04%	129,20
GSDHO	3,32	-2,92%	168,68
ODAS	7,63	-2,68%	649,96
KORDS	80,00	-2,68%	162,51
KRDMD	22,66	-2,66%	1.838,21

BIST100 Hacmi Artanlar	Hacim Değişim	Kapanış	Günlük Değ. (%)
BRYAT	375,6%	1.535,00	1,62
TSKB	367,2%	4,92	7,66
SKBNK	348,3%	2,84	5,97
EUREN	243,4%	13,61	-4,15
KONTR	241,9%	165,90	6,07

BIST100 Hacmi Azalanlar	Hacim Değişim	Kapanış	Günlük Değ. (%)
FENER	-20,9%	61,60	-0,81
ISDMR	-19,7%	35,36	-1,45
SOKM	-17,6%	34,24	0,35
ALFAS	-12,4%	435,00	-1,81
GESAN	-12,4%	59,40	-0,67

*Hacim değişimleri son 3 aylık ortalamaya göre hesaplanmıştır.

PHİLLİP PORTFÖY FONLARI					
Fon adı	BİRİNCİ HİSSE SENEDİ FONU	Fon adı	BİRİNCİ SERBEST FON	Fon adı	PARA PİYASASI FONU
Fon Kodu	PPB	Fon Kodu	PPS	Fon Kodu	PJL
Birim Pay Fiyatı	3,379569	Birim Pay Fiyatı	1,286817	Birim Pay Fiyatı	1,420562
2022 yılı başından bu yana getiri	250,83%	Halka Arz Getiri (11.05.2022)	28,68%	Yıllıklandırılmış Getiri	33,33%
Fon Alış Valörü	T+1	Fon Alış Valörü	T+1	Fon Alış Valörü	T+0
Fon Satış Valörü	T+2	Fon Satış Valörü	T+2	Fon Satış Valörü	T+0

Burada yer alan yatırım bilgi, yorum ve tavsiyeleri yatırım danışmanlığı kapsamında değildir. Yatırım danışmanlığı hizmeti, yetkili kuruluşlar tarafından kişilerin risk ve getiri tercihleri dikkate alınarak kişiye özel sunulmaktadır. Burada yer alan yorum ve tavsiyeler ise genel niteliktedir. Bu tavsiyeler mali durumunuz ile risk ve getiri tercihlerinize uygun olmayabilir. Bu nedenle, sadece burada yer alan bilgilere dayanarak yatırım kararı verilmesi beklentilerinize uygun sonuçlar doğurmayabilir

HİSSELER	PİVOT DESTEKLER					PİVOT DİRENÇLER			HİSSELER	PİVOT DESTEKLER					PİVOT DİRENÇLER		
	Destek 1	Destek 2	Destek 3	Kapanış	Pivot	Direnç 1	Direnç 2	Direnç 3		Destek 1	Destek 2	Destek 3	Kapanış	Pivot	Direnç 1	Direnç 2	Direnç 3
AEFES	68,93	66,17	64,33	71,70	70,77	73,53	75,37	78,13	KARSN	9,78	9,64	9,40	9,91	10,02	10,16	10,40	10,54
AGHOL	114,07	112,23	110,37	115,90	115,93	117,77	119,63	121,47	KCAER	17,06	16,87	16,49	17,25	17,44	17,63	18,01	18,20
AKBNK	20,82	20,54	20,26	21,10	21,10	21,38	21,66	21,94	KCHOL	104,33	103,67	102,33	105,00	105,67	106,33	107,67	108,33
AKFGY	4,25	4,10	3,99	4,40	4,36	4,51	4,62	4,77	KERVT	9,17	8,88	8,69	9,45	9,36	9,65	9,84	10,13
AKSA	73,90	72,60	70,85	75,20	75,65	76,95	78,70	80,00	KLRHO	14,31	13,55	13,15	15,06	14,71	15,47	15,87	16,63
AKSEN	33,92	33,40	32,90	34,44	34,42	34,94	35,44	35,96	KMPUR	100,37	97,93	94,67	102,80	103,63	106,07	109,33	111,77
ALARK	79,12	78,23	76,47	80,00	80,88	81,77	83,53	84,42	KONTR	159,23	152,57	146,23	165,90	165,57	172,23	178,57	185,23
ALBRK	3,03	2,94	2,86	3,12	3,11	3,20	3,28	3,37	KONYA	3482,40	3418,90	3326,90	3545,90	3574,40	3637,90	3729,90	3793,40
ALFAS	430,33	425,67	416,33	435,00	439,67	444,33	453,67	458,33	KORDS	78,85	77,70	75,90	80,00	80,65	81,80	83,60	84,75
ALKIM	29,67	29,37	28,91	29,98	30,13	30,43	30,89	31,19	KOZAA	53,67	52,48	50,57	54,85	55,58	56,77	58,68	59,87
ARCLK	131,20	129,30	126,30	133,10	134,20	136,10	139,10	141,00	KOZAL	26,14	25,20	24,10	27,08	27,24	28,18	29,28	30,22
ASELS	57,92	56,28	55,32	59,55	58,88	60,52	61,48	63,12	KRDMD	22,33	22,01	21,39	22,66	22,95	23,27	23,89	24,21
ASUZU	192,93	187,07	184,13	198,80	195,87	201,73	204,67	210,53	KZBGY	18,32	17,97	17,65	18,66	18,64	18,99	19,31	19,66
AYDEM	15,16	14,87	14,54	15,45	15,49	15,78	16,11	16,40	MAVI	80,43	77,67	75,08	83,20	83,02	85,78	88,37	91,13
BAGFS	27,21	26,65	26,21	27,76	27,65	28,21	28,65	29,21	MGROS	221,33	217,67	215,33	225,00	223,67	227,33	229,67	233,33
BASGZ	13,41	13,24	13,05	13,58	13,60	13,77	13,96	14,13	ODAS	7,53	7,42	7,23	7,63	7,72	7,83	8,02	8,13
BERA	11,67	11,25	10,91	12,08	12,01	12,43	12,77	13,19	OTKAR	196,47	189,93	184,27	203,00	202,13	208,67	214,33	220,87
BIMAS	174,47	172,53	168,67	176,40	178,33	180,27	184,13	186,07	OYAKC	43,10	42,06	40,92	44,14	44,24	45,28	46,42	47,46
BIOEN	14,74	14,42	14,04	15,05	15,12	15,44	15,82	16,14	PETKM	15,61	15,40	15,02	15,81	15,99	16,20	16,58	16,79
BRYAT	1458,60	1382,20	1284,00	1535,00	1556,80	1633,20	1731,40	1807,80	PGSUS	637,83	629,67	618,73	646,00	648,77	656,93	667,87	676,03
BUCIM	6,16	6,06	5,96	6,27	6,26	6,36	6,46	6,56	PSGYO	6,64	6,57	6,46	6,71	6,75	6,82	6,93	7,00
CCOLA	258,33	255,77	251,23	260,90	262,87	265,43	269,97	272,53	SAHOL	46,63	46,17	45,33	47,10	47,47	47,93	48,77	49,23
CEMTS	8,89	8,73	8,53	9,05	9,09	9,25	9,45	9,61	SASA	58,02	57,23	55,87	58,80	59,38	60,17	61,53	62,32
CIMSA	132,67	130,73	127,37	134,60	136,03	137,97	141,33	143,27	SELEC	37,20	36,76	36,12	37,64	37,84	38,28	38,92	39,36
DOAS	179,17	175,73	170,07	182,60	184,83	188,27	193,93	197,37	SISE	45,06	44,62	43,80	45,50	45,88	46,32	47,14	47,58
DOHOL	10,17	9,92	9,60	10,43	10,49	10,74	11,06	11,31	SKBNK	2,70	2,55	2,44	2,84	2,81	2,96	3,07	3,22
ECILC	37,34	36,48	35,36	38,20	38,46	39,32	40,44	41,30	SMRTG	79,70	77,15	75,10	82,25	81,75	84,30	86,35	88,90
EGEEN	5250,90	5150,90	4991,80	5350,90	5410,00	5510,00	5669,10	5769,10	SNGYO	2,59	2,51	2,45	2,68	2,65	2,73	2,79	2,87
EKGYO	7,65	7,51	7,33	7,78	7,83	7,97	8,15	8,29	SOKM	33,81	33,39	33,13	34,24	34,07	34,49	34,75	35,17
ENJSA	34,71	34,11	33,51	35,30	35,31	35,91	36,51	37,11	TAVHL	99,60	94,40	90,50	104,80	103,50	108,70	112,60	117,80
ENKAI	29,25	28,81	27,91	29,70	30,15	30,59	31,49	31,93	TCELL	37,11	36,79	36,33	37,42	37,57	37,89	38,35	38,67
ERBOS	138,80	134,60	130,10	143,00	143,30	147,50	152,00	156,20	THYAO	206,50	204,90	202,40	208,10	209,00	210,60	213,10	214,70
EREGL	37,82	37,48	36,80	38,16	38,50	38,84	39,52	39,86	TKFEN	38,77	37,35	36,47	40,18	39,65	41,07	41,95	43,37
EUREN	13,39	13,16	12,78	13,61	13,77	14,00	14,38	14,61	TKNSA	21,31	20,63	19,73	22,00	22,21	22,89	23,79	24,47
FENER	60,83	60,07	59,13	61,60	61,77	62,53	63,47	64,23	TMSN	62,85	61,90	60,30	63,80	64,45	65,40	67,00	67,95
FROTO	754,17	747,53	734,67	760,80	767,03	773,67	786,53	793,17	TOASO	245,43	241,97	235,33	248,90	252,07	255,53	262,17	265,63
GARAN	32,87	31,87	30,87	33,86	33,87	34,87	35,87	36,87	TSKB	4,67	4,43	4,25	4,92	4,85	5,09	5,27	5,51
GENIL	41,31	40,51	39,63	42,10	42,19	42,99	43,87	44,67	TTKOM	21,37	20,93	20,21	21,80	22,09	22,53	23,25	23,69
GESAN	57,92	56,43	54,77	59,40	59,58	61,07	62,73	64,22	TTRAK	417,33	409,67	402,33	425,00	424,67	432,33	439,67	447,33
GLYHO	9,38	9,16	9,01	9,59	9,53	9,75	9,90	10,12	TUKAS	14,63	13,90	13,46	15,37	15,07	15,80	16,24	16,97
GSDHO	3,28	3,23	3,15	3,32	3,36	3,41	3,49	3,54	TUPRS	83,10	82,20	80,90	84,00	84,40	85,30	86,60	87,50
GUBRF	277,43	273,27	267,53	281,60	283,17	287,33	293,07	297,23	TURSG	11,31	11,13	10,99	11,48	11,45	11,63	11,77	11,95
GWIND	18,12	17,77	17,23	18,47	18,66	19,01	19,55	19,90	ULKER	35,23	34,57	34,07	35,90	35,73	36,39	36,89	37,55
HALKB	13,04	12,75	12,50	13,33	13,29	13,58	13,83	14,12	ULUUN	26,97	26,09	25,21	27,84	27,85	28,73	29,61	30,49
HEKTS	31,07	30,61	29,75	31,54	31,93	32,39	33,25	33,71	VAKBN	10,30	10,05	9,77	10,54	10,58	10,83	11,11	11,36
IPEKE	30,79	30,25	29,29	31,34	31,75	32,29	33,25	33,79	VESBE	12,26	11,92	11,58	12,60	12,60	12,94	13,28	13,62
ISCTR	14,26	14,14	13,94	14,39	14,46	14,58	14,78	14,90	VESTL	56,67	56,03	54,82	57,30	57,88	58,52	59,73	60,37
ISDMR	34,97	34,57	33,83	35,36	35,71	36,11	36,85	37,25	YKBNK	13,24	13,08	12,88	13,41	13,44	13,60	13,80	13,96
ISGYO	10,87	10,69	10,51	11,04	11,05	11,23	11,41	11,59	YYLGD	27,53	26,33	25,57	28,74	28,29	29,49	30,25	31,45
IZMDC	6,84	6,55	6,32	7,14	7,07	7,36	7,59	7,88	ZOREN	3,37	3,29	3,19	3,44	3,47	3,55	3,65	3,73

Kod	14	50	RSI	StochS	MACD	CCI	Kod	14	50	RSI	StochS	MACD	CCI
	Günlük H.O.	Günlük H.O.						Günlük H.O.	Günlük H.O.				
AEFES	●	●	●	●	●	●	KARSN	●	●	●	●	●	●
AGHOL	●	●	●	●	●	●	KCAER	●	●	●	●	●	●
AKBNK	●	●	●	●	●	●	KCHOL	●	●	●	●	●	●
AKFGY	●	●	●	●	●	●	KERTV	●	●	●	●	●	●
AKSA	●	●	●	●	●	●	KLRHO	●	●	●	●	●	●
AKSEN	●	●	●	●	●	●	KMPUR	●	●	●	●	●	●
ALARK	●	●	●	●	●	●	KONTR	●	●	●	●	●	●
ALBRK	●	●	●	●	●	●	KORDS	●	●	●	●	●	●
ALGYO	●	●	●	●	●	●	KOZAA	●	●	●	●	●	●
ALKIM	●	●	●	●	●	●	KOZAL	●	●	●	●	●	●
ARCLK	●	●	●	●	●	●	KRDMD	●	●	●	●	●	●
ASELS	●	●	●	●	●	●	KZBGY	●	●	●	●	●	●
ASUZU	●	●	●	●	●	●	MAVI	●	●	●	●	●	●
AYDEM	●	●	●	●	●	●	MGROS	●	●	●	●	●	●
BAGFS	●	●	●	●	●	●	NTHOL	●	●	●	●	●	●
BASGZ	●	●	●	●	●	●	ODAS	●	●	●	●	●	●
BERA	●	●	●	●	●	●	OTKAR	●	●	●	●	●	●
BIMAS	●	●	●	●	●	●	OYAKC	●	●	●	●	●	●
BIOEN	●	●	●	●	●	●	PETKM	●	●	●	●	●	●
BRYAT	●	●	●	●	●	●	PGSUS	●	●	●	●	●	●
BUCIM	●	●	●	●	●	●	PSGYO	●	●	●	●	●	●
CCOLA	●	●	●	●	●	●	SAHOL	●	●	●	●	●	●
CEMST	●	●	●	●	●	●	SASA	●	●	●	●	●	●
CIMSA	●	●	●	●	●	●	SELEC	●	●	●	●	●	●
DOAS	●	●	●	●	●	●	SISE	●	●	●	●	●	●
DOHOL	●	●	●	●	●	●	SKBNK	●	●	●	●	●	●
ECILC	●	●	●	●	●	●	SMRTG	●	●	●	●	●	●
EGEEN	●	●	●	●	●	●	SNGYO	●	●	●	●	●	●
EKGYO	●	●	●	●	●	●	SOKM	●	●	●	●	●	●
ENJSA	●	●	●	●	●	●	TAVHL	●	●	●	●	●	●
ENKAI	●	●	●	●	●	●	TCELL	●	●	●	●	●	●
ERBOS	●	●	●	●	●	●	THYAO	●	●	●	●	●	●
EREGL	●	●	●	●	●	●	TKFEN	●	●	●	●	●	●
EUREN	●	●	●	●	●	●	TKNSA	●	●	●	●	●	●
FENER	●	●	●	●	●	●	TMSN	●	●	●	●	●	●
FROTO	●	●	●	●	●	●	TOASO	●	●	●	●	●	●
GARAN	●	●	●	●	●	●	TSKB	●	●	●	●	●	●
GESAN	●	●	●	●	●	●	TSPOR	●	●	●	●	●	●
GLYHO	●	●	●	●	●	●	TTKOM	●	●	●	●	●	●
GSDHO	●	●	●	●	●	●	TTRAK	●	●	●	●	●	●
GUBRF	●	●	●	●	●	●	TUKAS	●	●	●	●	●	●
GWIND	●	●	●	●	●	●	TUPRS	●	●	●	●	●	●
HALKB	●	●	●	●	●	●	TURSG	●	●	●	●	●	●
HEKTS	●	●	●	●	●	●	ULKER	●	●	●	●	●	●
IPEKE	●	●	●	●	●	●	VAKBN	●	●	●	●	●	●
ISCTR	●	●	●	●	●	●	VESBE	●	●	●	●	●	●
ISDMR	●	●	●	●	●	●	VESTL	●	●	●	●	●	●
ISFIN	●	●	●	●	●	●	YKBNK	●	●	●	●	●	●
ISGYO	●	●	●	●	●	●	YYLGD	●	●	●	●	●	●
JANTS	●	●	●	●	●	●	ZOREN	●	●	●	●	●	●