

Endeks	%	Değer	Pariteler	%	Değer	Y. Dışı Vadeli	%	Değer			
BIST100	↑	2,44	3277,5	DolarTL	↓	-0,01	18,31	S&P500	↑	0,13	3877,75
BIST30	↑	3,56	3563,1	EuroTL	↓	-0,10	18,24	Altın Ons/\$	↓	-0,02	1664,46
BIST30 Y.Vade	↑	3,85	3731,0	EuroDolar	↓	-0,08	1,00	Ham Petrol	↓	-0,1	84,09

KAP Haberleri

- ✧ **ARZUM**, Türkiye'de iş modelinin devamı niteliğinde ABD'de %100 bağlı ortaklık olacak şekilde şirket kurulmasına dair fizibilite çalışmalarına başlatılmasına karar verdi. (P.Değ: 0,6 Milyar TL, F/K: 10,5)
- ✧ **ASELS**, Savunma Sanayii Başkanlığı ile Yapay Zeka Destekli Jandarma KGYS (J/KGYS) Projesi için 1,05 Milyar TL'lik sözleşme imzaladı. Teslimatlar 2023-2024 yıllarında gerçekleştirilecek. ASELS'in son 4 çeyrek hasılatı 24 milyar TL'yd. (P.Değ: 70,1 Milyar TL, F/K: 8,3)
- ✧ **EDATA**, 30.06.2022 tarihi itibarıyla açıklamış olduğu 177 milyon TL hasılat içerisinde %0,007 paya sahip olan Malwarebytes ile distribütörlük sözleşmesini sonlandırdı. (P.Değ: 0,7 Milyar TL, F/K: 8,1)
- ✧ **EKGYO**'nun ihale etmiş olduğu Balıkesir Altreyül Konut ve Ticaret İnşaatları ile Altyapı ve Çevre düzenleme işine ilişkin 825 milyon TL'lik (+KDV) sözleşme yüklenici SOLID A.Ş. ve ADIM GY A.Ş. iş ortaklığı ile imzalandı. (P.Değ: 15,2 Milyar TL, F/K: 7,2)
- ✧ **FONET**, Ankara Etlik Entegre Sağlık Kampüsü Hastanesi, Kocaeli Entegre Sağlık Kampüsü ve İzmir Bayraklı Entegre Sağlık Kampüsü Hastanelerinde kullanılmak üzere bu hastanelerin bilişim altyapı yüklenicisi ile Hastane Bilgi Yönetim Sistemi yazılım lisans satışı için 25 milyon TL'lik sözleşmesi imzaladı. Şirketin son 4 çeyrek hasılatı 93 milyon TL'yd. (P.Değ: 0,5 Milyar TL, F/K: 13,3)
- ✧ **GEREL**, Ankara'da yerleşik 2 farklı şirket ile "Şarj İstasyonları ve Yazılım Sistemlerini" içeren ürünlerinin imalat ve satışına yönelik olarak 333 bin USD (+KDV) ve 758,5 bin USD (+KDV) değerli sözleşmeleri imzaladı. GEREL'in son 4 çeyrek hasılatı 597 milyon TL'yd. (P.Değ: 0,4 Milyar TL, F/K: 44,4)
- ✧ **HEDEF**, Türkiye'de elektronik para ve ödeme hizmetleri sunmak için kurulan şirketlerden biri olan ve TCMB tarafından faaliyet izni verilen Vepara A.Ş.'nin 32,45 milyon TL ödenmiş sermayesinin %35'ine tekabül eden 11,36 milyon adet payın 18,5 milyon TL bedel ile devir alınmasına dair pay devir sözleşmesi imzaladı. HEDEF'in aktif toplamı 1,03 milyar TL'dir. (P.Değ: 3,3 Milyar TL, F/K: 16,1)
- ✧ **KONTR**, yabancı bir müşteri ile 6 adet mobil trafo siparişi karşılığında 5,17 Milyon USD bedelli satış sözleşmesi imzaladı. Şirketin son 4 çeyrek hasılatı 931 Milyon TL'yd. (P.Değ: 8,8 Milyar TL, F/K: 42,6)
- ✧ **MEGAP**, Adıyaman Besni'deki fabrikasının çatısına 2 Milyon USD bedelle çatı GES kurulmasına karar verdi. Şirket bugünkü elektrik kurları üzerinden GES yatırımının 12 ayda kendisini ödemesini beklediğini belirtti. (P.Değ: 0,4 Milyar TL, F/K: 9,5)
- ✧ **SEYKM**, %43,90 bedelsiz sermaye artırımını 22 Eylül 2022'de gerçekleştirecek. (P.Değ: 0,4 Milyar TL, F/K: 9,2)

KAP Haberleri

- ✧ **ORGE**, 04.08.2022'de Gebze - Darıca Metro Projesi'nin depo ile gar arası çifte tünel elektrifikasyon işleri için, 09.09.2022 tarihinde ise aynı projenin OG&CER Odaları elektrifikasyon işi için sözleşme görüşmelerine başladığını duyurmuştu. Bahsi geçen toplamda 2,69 Milyon USD ve 23,95 Milyon TL bedelli sözleşmelerin imza süreçleri tamamlandı. (P.Değ: 1,1 Milyar TL, F/K: 5,8)
- ✧ **ULAS**'ın %0,04 oranında ortağı olan Anadolu Girişim Holding A.Ş.'nin ULAS'ta sahip olduğu 11.375 adet nama yazılı, halka açık olmayan, yönetim kuruluna üye adayı gösterme imtiyazına sahip B grubu hisseleri için 32 bin TL'lik borcu nedeniyle haciz işlemi tesis edildi. (P.Değ: 0,1 Milyar TL, F/K: 4,1)
- ✧ **SONME** ve **SNPAM** ortağı oldukları Sönmez Çimento AŞ'nin bedelli sermaye artırımında gerekli olan nakdi karşılayabilmek için Borsada İşlem Görmeyen Nitelikteki SNPAM ve SONME hisselerini Sönmez ailesi mensuplarına sattılar. Bu işlem kapsamında SONME 408 bin adet SNPAM hissesini 13,47 TL'den, SNPAM ise 306 bin adet SONME hissesini 35,9 TL'den satışını gerçekleştirdi. Satış sonrasında SONME'nin SNPAM'daki payı %5,64'ten %5,33'e, SNPAM'ın SONME'deki payı %6,50'den %6,1'e düştü. (SONME: P.Değ: 2,8 Milyar TL, F/K: 92,7), (SNPAM: P.Değ: 1,8 Milyar TL, F/K: 14,0)

Genel Kurul, Sermaye Artırımı ve Temettümler

- ✧ **ORCAY**'ın %290,91 bedelsiz sermaye artırımını bugün gerçekleştirecek.

Tedbir Kararları

- ✧ **BIST 50** Endeksinde yer alan paylarda bugünkü seansta açığa satış işlemlerinde «**yukarı adım kuralı**» uygulanacak.
- ✧ **TSKB** paylarında VBTS kapsamında 04.10.2022 tarihli işlemlere kadar uygulanacak olan açığa satış ve kredili işlem yasağı ile brüt takas tedbirlerinin 21.09.2022 tarihli işlemlerden başlamak üzere kaldırılmasına karar verildi.
- ✧ **PAGYO** payları VBTS kapsamında 21.09.2022 seans başından 20.10.2022 seans sonuna kadar açığa satışa ve kredili işlemlere konu edilemeyecek.

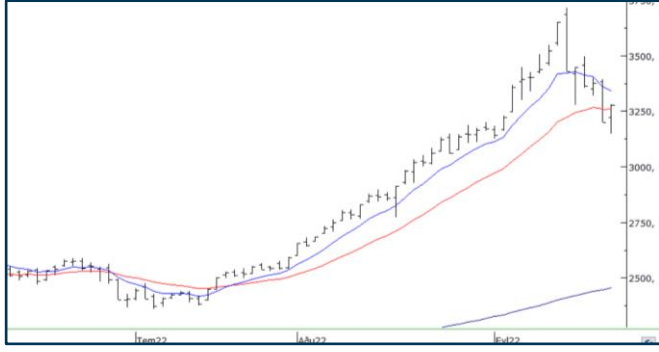
Önemli Haberler

- ✧ Bugün TSİ: 21:00'da FED faiz kararını açıklayacak. Diğer taraftan, Avrupa Merkez Bankası Başkanı Christine Lagarde dünkü konuşmasında, Banka'nın kabul edilemeyecek kadar yüksek enflasyon ile mücadele etmek ve talebi soğutmak için faiz oranlarını ekonomik büyümeyi sınırlayacak bir seviyeye kadar yükseltilebileceğini söyledi.
- ✧ Asya hisse piyasaları ekside seyrediyor. Japonya Nikkei 225 endeksi %1,22, Çin Şanghay %015 ve Günay Kore KOSPI %0,82 geriledi.

✧ Seans öncesi ve seans içerisinde açıklanan haberler
✧ Seans sonrası açıklanan haberler

Yasal Uyarı: Burada yer alan yatırım bilgi, yorum ve tavsiyeleri yatırım danışmanlığı kapsamında değildir. Yatırım danışmanlığı hizmeti, yetkili kuruluşlar tarafından kişilerin risk ve getiri tercihleri dikkate alınarak kişiye özel sunulmaktadır. Burada yer alan yorum ve tavsiyeler ise genel niteliktedir. Bu tavsiyeler mali durumunuz ile risk ve getiri tercihlerinize uygun olmayabilir. Bu nedenle, sadece burada yer alan bilgilere dayanarak yatırım kararı verilmesi beklentilerinize uygun sonuçlar doğurmayabilir.

BIST100 Teknik Analiz



Bist100 endeksi Salı gününü %2,44 yükselişle 3277 puanda tamamladı. Böylece endeks Pazartesi günü altına sarktığı 21 günlük ortalamanın üzerinde kapanış aldı.

3300 yatay trendi ve 3340'tan geçen 8 günlük ortalama en yakın dirençler olarak karşımıza çıkıyor.

8 günlük üssel ortalamasının belirlediği 3340 üzerinde kalıcılık sağlanmadıkça, 50 günlük ortalamanın geçtiği 3000 desteğini hedefleyen düzeltme hareketi sürecektir.

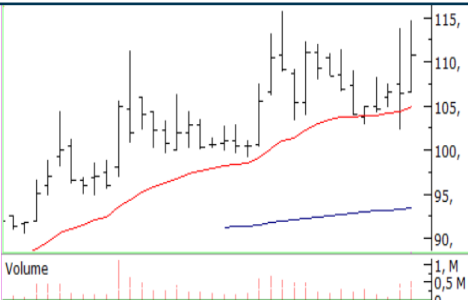
Alınacak yeni hisse pozisyonları için 3200 altında zarar kes çalıştırılmasını öneriyoruz.

VIOP30 Teknik Analiz



Gün içinde 50 günlük üssel ortalamadan tepki bulan Ekim vade endeks30 sözleşmesi %4'e yakın değer kazandı. Kısa vadeli ortalamasının belirlediği 3850 direnci kırılmadan uzun pozisyon alınmasını (güncü olanlar hariç) riskli buluyoruz. Bugün için ilk desteğin 3675'de oluşmasını bekliyoruz. Sözleşme satış baskısını 3675'de karşılayabilirse 3830-3850 direncini hedefleyen yükseliş devam edecektir. 3675'in altına inilmesi veya 3830-3850 direncinin test edilmesi halinde kısa pozisyon açılmasını öneriyoruz.

Teknik Analiz Hisse Önerileri



ARASE

Hareketli ortalaması üzerinde ilerleyişini sürdüren ARASE 112 TL üzerinde kalıcı olabilirse teknik görüntü kuvvetlenecektir.

Hedef Fiyat: 116 TL, 123 TL
Zarar Kes: 106 TL



MIATK

21 günlük üssel ortalamasından destek bulan MIATK, yükselişini sürdürmeyi deniyor.

Hedef Fiyat: 51,50 TL, 54,50 TL
Zarar Kes: 47,20 TL



SISE

Yükselen kanal desteğinden güçlü tepki veren SISE olumlu trendini sürdürmeyi deniyor.

Hedef Fiyat: 28,60 TL, 30 TL
Zarar Kes: 26,50 TL

Yasal Uyarı: Burada yer alan yatırım bilgi, yorum ve tavsiyeleri yatırım danışmanlığı kapsamında değildir. Yatırım danışmanlığı hizmeti, yetkili kuruluşlar tarafından kişilerin risk ve getiri tercihleri dikkate alınarak kişiye özel sunulmaktadır. Burada yer alan yorum ve tavsiyeler ise genel niteliktedir. Bu tavsiyeler mali durumunuz ile risk ve getiri tercihlerinize uygun olmayabilir. Bu nedenle, sadece burada yer alan bilgilere dayanarak yatırım kararı verilmesi beklentilerinize uygun sonuçlar doğurmayabilir.

Phillip Portföy Yatırım Fonları

Yatırım Fonu Nedir?

Yatırım fonları, birçok bireysel yatırımcının parasının bir havuzda toplandığı ve onlar adına portföy yönetiminin yapıldığı finansal enstrümanlardır. Fonlar, yatırımcının belirlediği farklı risk ve getiri beklentilerine göre değerlendirilirken; hisse senedi, tahvil, repo, kıymetli madenler, emtia ve mevduat gibi farklı araçlar üzerinden değerlendirilmektedir.

Yatırım Fonları Nasıl Alınır?

TEFAS'da işlem gören tüm yatırım fonlarını öncelikle PhillipCapital'de yer alan hesabınız üzerinden alabilir veya hesap açarak kolayca erişim sağlayabilirsiniz. Buna ek olarak Türkiye'deki her banka ve aracı kurum platformlarından alım-satım gerçekleştirilebilir.

PPB / PHILLIP PORTFÖY BİRİNCİ HİSSE SENEDİ FONU

- Fon toplam değerinin en az %80'i devamlı olarak yerli ihraççıların hisse senetlerine yatırılır. Yatırım yapılacak sermaye piyasası araçlarının seçiminde, temel analize dayalı yöntemler kullanarak gelecekte büyüme ve karlılık artışına odaklanarak, yeni yatırım iştahına sahip ve getirilerini küçük ortaklarıyla paylaşımına açık, yatırımcı dostu yönetimlerce idare edilen şirketlerin hisselerine, teknik analiz yöntemleriyle alım satım seviyeleri tespit edilerek yatırım yapılır.

Birim Pay Fiyatı	1,864219
Günlük Getiri (%)	2,08%
Yılbaşından bu yana (%)	93,52%
Fon alış valörü	T+1
Fon Satış valörü	T+2

PPS / PHILLIP PORTFÖY BİRİNCİ SERBEST FON

- Fon, yerli ve yabancı para ve sermaye araçlarının spot ve vadeli fiyatlarının, gün içi fiyat dalgalanmalarından doğan arbitraj fırsatlarını kullanarak yatırımcılarına getiri sağlamayı amaçlar. Fon bu fırsatları değerlendirirken risklerini uygun gördüğü yüksek korelasyonlu yurt içi ve yurt dışı finansal ürünler yardımıyla hedge eder.
- Yatırımcıların fondan maksimum verimi almaları için yatırım vadelerini 6 ay ve üzerinde tutmaları tavsiye olunur.

Birim Pay Fiyatı	1,080171
Günlük Getiri (%)	-0,31%
Halka Arz Getiri (%)	8,02%
Fon alış valörü	T+1
Fon Satış valörü	T+2

Fon Portföyündeki Varlıklar: BIST payları ve VIOP sözleşmeleri

PJL / PHILLIP PORTFÖY PARA PİYASASI FONU

- Fon portföyünün tamamı devamlı olarak, vadesine en fazla 184 gün kalmış, likiditesi yüksek para ve sermaye piyasası araçlarından oluşacak ve Fon portföyünün günlük olarak hesaplanan ağırlıklı ortalama vadesi en fazla 45 gün olacaktır.

Birim Pay Fiyatı	1,187412
Günlük Getiri (%)	0,050%
Yılbaşından bu yana (%)	13,26%
Fon alış valörü	T+0
Fon Satış valörü	T+0

Fon Portföyündeki Varlıklar: Borçlanma Senetleri %52,64, T.Repo %20,76, TPP %19,36, Mevduat %4,79, Özel Sektör Kira Sertifikası %2,45

Yasal Uyarı: Burada yer alan yatırım bilgi, yorum ve tavsiyeleri yatırım danışmanlığı kapsamında değildir. Yatırım danışmanlığı hizmeti, yetkili kuruluşlar tarafından kişilerin risk ve getiri tercihleri dikkate alınarak kişiye özel sunulmaktadır. Burada yer alan yorum ve tavsiyeler ise genel niteliktedir. Bu tavsiyeler mali durumunuz ile risk ve getiri tercihlerinize uygun olmayabilir. Bu nedenle, sadece burada yer alan bilgilere dayanarak yatırım kararı verilmesi beklentilerinize uygun sonuçlar doğurmayabilir.

Kod	14	50	RSI	StochS	MACD	CCI	Kod	14	50	RSI	StochS	MACD	CCI
	Günlük H.O.	Günlük H.O.						Günlük H.O.	Günlük H.O.				
AEFES	●	●	●	●	●	●	ISMEN	●	●	●	●	●	●
AGHOL	●	●	●	●	●	●	JANTS	●	●	●	●	●	●
AKBNK	●	●	●	●	●	●	KARSN	●	●	●	●	●	●
AKFGY	●	●	●	●	●	●	KCHOL	●	●	●	●	●	●
AKSA	●	●	●	●	●	●	KONTR	●	●	●	●	●	●
AKSEN	●	●	●	●	●	●	KORDS	●	●	●	●	●	●
ALARK	●	●	●	●	●	●	KOZAA	●	●	●	●	●	●
ALBRK	●	●	●	●	●	●	KOZAL	●	●	●	●	●	●
ALGYO	●	●	●	●	●	●	KRDMD	●	●	●	●	●	●
ALKIM	●	●	●	●	●	●	LOGO	●	●	●	●	●	●
ARCLK	●	●	●	●	●	●	MAVI	●	●	●	●	●	●
ARDYZ	●	●	●	●	●	●	MGROS	●	●	●	●	●	●
ASELS	●	●	●	●	●	●	NTHOL	●	●	●	●	●	●
AYDEM	●	●	●	●	●	●	NUGYO	●	●	●	●	●	●
BAGFS	●	●	●	●	●	●	ODAS	●	●	●	●	●	●
BASGZ	●	●	●	●	●	●	OTKAR	●	●	●	●	●	●
BERA	●	●	●	●	●	●	OYAKC	●	●	●	●	●	●
BIMAS	●	●	●	●	●	●	PARSN	●	●	●	●	●	●
BRYAT	●	●	●	●	●	●	PETKM	●	●	●	●	●	●
BUCIM	●	●	●	●	●	●	PGSUS	●	●	●	●	●	●
CCOLA	●	●	●	●	●	●	PSGYO	●	●	●	●	●	●
CEMTS	●	●	●	●	●	●	QUAGR	●	●	●	●	●	●
CIMSA	●	●	●	●	●	●	SAHOL	●	●	●	●	●	●
DEVA	●	●	●	●	●	●	SASA	●	●	●	●	●	●
DOAS	●	●	●	●	●	●	SELEC	●	●	●	●	●	●
DOHOL	●	●	●	●	●	●	SISE	●	●	●	●	●	●
ECILC	●	●	●	●	●	●	SKBNK	●	●	●	●	●	●
EGEEN	●	●	●	●	●	●	SNGYO	●	●	●	●	●	●
EKGYO	●	●	●	●	●	●	SOKM	●	●	●	●	●	●
ENJSA	●	●	●	●	●	●	TAVHL	●	●	●	●	●	●
ENKAI	●	●	●	●	●	●	TCELL	●	●	●	●	●	●
ERBOS	●	●	●	●	●	●	THYAO	●	●	●	●	●	●
EREGL	●	●	●	●	●	●	TKFEN	●	●	●	●	●	●
FROTO	●	●	●	●	●	●	TKNSA	●	●	●	●	●	●
GARAN	●	●	●	●	●	●	TOASO	●	●	●	●	●	●
GENIL	●	●	●	●	●	●	TRGYO	●	●	●	●	●	●
GLYHO	●	●	●	●	●	●	TRILC	●	●	●	●	●	●
GOZDE	●	●	●	●	●	●	TSKB	●	●	●	●	●	●
GSDHO	●	●	●	●	●	●	TTKOM	●	●	●	●	●	●
GUBRF	●	●	●	●	●	●	TTRAK	●	●	●	●	●	●
GWIND	●	●	●	●	●	●	TUPRS	●	●	●	●	●	●
HALKB	●	●	●	●	●	●	TURSG	●	●	●	●	●	●
HEKTS	●	●	●	●	●	●	ULKER	●	●	●	●	●	●
INDES	●	●	●	●	●	●	VAKBN	●	●	●	●	●	●
INVES	●	●	●	●	●	●	VESBE	●	●	●	●	●	●
IPEKE	●	●	●	●	●	●	VESTL	●	●	●	●	●	●
ISCTR	●	●	●	●	●	●	YATAS	●	●	●	●	●	●
ISDMR	●	●	●	●	●	●	YKBNK	●	●	●	●	●	●
ISFIN	●	●	●	●	●	●	ZOREN	●	●	●	●	●	●
ISGYO	●	●	●	●	●	●	ZRGYO	●	●	●	●	●	●

Yasal Uyarı: Burada yer alan yatırım bilgi, yorum ve tavsiyeleri yatırım danışmanlığı kapsamında değildir. Yatırım danışmanlığı hizmeti, yetkili kuruluşlar tarafından kişilerin risk ve getiri tercihleri dikkate alınarak kişiye özel sunulmaktadır. Burada yer alan yorum ve tavsiyeler ise genel niteliktedir. Bu tavsiyeler mali durumunuz ile risk ve getiri tercihlerinize uygun olmayabilir. Bu nedenle, sadece burada yer alan bilgilere dayanarak yatırım kararı verilmesi beklentilerinize uygun sonuçlar doğurmayabilir.