

Endeks	%	Değer	Pariteler	%	Değer	Y. Dışı Vadeli	%	Değer			
BIST100	↑	1,93	2592,4	DolarTL	↑	0,16	17,94	S&P500	↓	-0,46	4114,5
BIST30	↑	2,31	2760,5	EuroTL	↑	0,13	18,34	Altın Ons/\$	↓	-0,3	1760,92
BIST30 Y.Vade	↑	2,51	2853,5	EuroDolar	↑	0,15	1,02	Ham Petrol	↓	-1,06	96,36

## KAP Haberleri

- AGHOL**, 2022 yılı 2. çeyrek finansal sonuçları 15.08.2022'de açıklayacak. (P.Değ: 16,9 Milyar TL, F/K: 31,9)
- BARMA**, Barem Ambalaj A.Ş.'nin halka arzında talep toplama 3-4 Ağustos'ta 36 TL sabit fiyatla Borsa İstanbul Birincil Piyasa'da gerçekleşecek.
- DOKTA**, Orhangazi Demir Döküm tesisinde, işlenmiş döküm parça kalitesinin artırılması amaçlı ile yapılan ek bina inşaatı tamamlandı ve üretime başlandı. (P.Değ: 5,2 Milyar TL, F/K: 18,2)
- GESAN**, Türkiye'de yerleşik bir firmadan 1,35 milyon USD (yaklaşık 24,18 milyon TL) bedelli invertör siparişi aldı. GESAN'ın 2021 yılı hasılatı 1,23 milyar TL'dir. (P.Değ: 6,4 Milyar TL, F/K: 22,1)
- EMKEL**, %110 bedelli sermaye artırımını için SPK'ya başvurdu. (P.Değ: 0,2 Milyar TL, F/K: 30,5)
- FORMT**, %15,75'lik tahsisli sermaye artırımını için SPK'ya başvurdu. (P.Değ: 0,4 Milyar TL, F/K: 353,6)
- KARSN**, Romanya Bükreş Belediyesi'nin açmış olduğu 100 adet 12 metre Elektrikli Otobüs ve Şarj Ünitesi alım ihalesine katıldı. (P.Değ: 6,4 Milyar TL, F/K: 105,8)
- KLKIM**, 2Ç22 finansal sonuçlarını 09.08.2022'de açıklayacak. (P.Değ: 3,0 Milyar TL, F/K: 11,4)
- OTKAR**, 2Ç22'de 342 Milyon TL net kar açıkladı. (Beklenti 334 Milyon TL, 2Ç21 net kar: 289 Milyon TL) (P.Değ: 11,5 Milyar TL, F/K: 9,7)
- PRKME**'nin %100 bağlı ortaklık Konya İlgin AŞ, daha önce imzaladığı 10.000 ton kömürün satışını içeren sözleşme kapsamında toplam 2.207 ton kömür satışı gerçekleştirdi. (P.Değ: 1,2 Milyar TL, F/K: 4,5)
- SERVE**, Kuvva Gıda A.Ş. ile daha önce birleşme işlemini tamamlamış olup unvanını Kuvva Gıda Ticaret ve Sanayi Yatırımları A.Ş. olarak değiştirdi ve faaliyet sektörü toptan gıda ticareti olarak belirledi. (P.Değ: 0,8 Milyar TL, F/K: 3.040,0)
- SISE**, 2Ç22 finansal sonuçlarını 02.08.2022'de açıklayacak. (P.Değ: 66,8 Milyar TL, F/K: 5,9)
- TTRAK**'ın Ankara ve Erenler fabrikalarında, yıllık planlı bakım/onarım çalışmaları nedeni ile 01.08 – 13.08 tarihleri arasında 12 işgünü üretime ara verilecek. Normal üretim sürecine 15.08.2022 tarihinde başlanacak. (P.Değ: 12,7 Milyar TL, F/K: 8,7)

## KAP Haberleri

- ULUUN**'un %100 bağlı ortaklığı olan Söke Değirmencilik'in Ankara ve Aydın üretim tesislerinin çatılarına GES kurulması amacıyla sözleşme imzalanmıştır. Ankara tesisi 871,325 kWp/660 kWe ve Aydın tesisi 1.222,13 kWp/940kWe gücünde olacaktır. (P.Değ: 4,2 Milyar TL, F/K: 10,9)
- YEOTK**'in Yönetim Kurulu Başkanı ve dört yönetici sahibi oldukları toplamda 2,28 milyon adet payın borsada işlem görebilir nitelik kazanması için MKK'ya başvurdu. (söz konusu paylar çıkarılmış sermayenin %1,1'i, fiili dolaşımdaki payların %46,6'ine denk gelmektedir) (P.Değ: 2,0 Milyar TL, F/K: 42,6)

## Tedbir Kararları

- BRKO** ve **EMNIS** payları VBTS kapsamında 01/08/2022 seans başından 31/08/2022 seans sonuna kadar emir paketi tedbiri ile işlem görecektir.
- DOBUR** payları VBTS kapsamında 01/08/2022 seans başından 31/08/2022 seans sonuna kadar tek fiyat işlem yöntemi ile işlem görecektir.
- IMASM**, **PEGYO** ve **TMSN** payları VBTS kapsamında 01/08/2022 seans başından 31/08/2022 seans sonuna kadar açığa satışı ve kredili işlemlere konu edilemeyecektir.

## Genel Kurul, Sermaye Artırımı ve Temettüer

- ARASE**'nin net 2,21 TL nakit temettü ödemesi bugün gerçekleşecek.

## Önemli Haberler

- Çin'de resmi imalat satın alma yöneticileri endeksinin ardından özel sektörün aktivitesini ölçen Caixin satın alma yöneticileri endeksi (PMI) 50,4'e geriledi. (beklenti: 51,5). Güney Kore'nin S&P Global İmalat PMI Temmuz ayında, Haziran'da kaydedilen 51,3'ten 49,8'e düşerek, 2 yılda ilk kez gerileme gösterdi. Japonya'daki fabrika faaliyetleri Temmuz ayında 52,7'den 52,1'e geriledi. Açıklanan bu olumsuz verilere rağmen Çin Şanghay endeksi %0,29 ve Japonya Nikkei 225 endeksi %0,54 yükselirken Güney Kore KOSPI %0,03 geriledi.
- T.C. Milli Savunma Bakanlığı, tahıl sevkiyatı anlaşması kapsamındaki mısır yüklü ilk geminin bugün 08:30'da Lübnan'a gitmek üzere Ukrayna Odessa Limanından hareket edeceğini bildirdi.

Yasal Uyarı: Burada yer alan yatırım bilgi, yorum ve tavsiyeleri yatırım danışmanlığı kapsamında değildir. Yatırım danışmanlığı hizmeti, yetkili kuruluşlar tarafından kişilerin risk ve getiri tercihleri dikkate alınarak kişiye özel sunulmaktadır. Burada yer alan yorum ve tavsiyeler ise genel niteliktedir. Bu tavsiyeler mali durumunuz ile risk ve getiri tercihlerinize uygun olmayabilir. Bu nedenle, sadece burada yer alan bilgilere dayanarak yatırım kararı verilmesi beklentilerinize uygun sonuçlar doğurmayabilir.

### BIST100 Teknik Analiz



Bist100 endeksi Cuma gününü %1,92 yükselişle 2592 puanda tamamladı. Endeksin gün içinde görülen en yüksek seviyen kapanış almasını ve ardışık ikinci haftayı değer kazanarak tamamlamasını teknik açıdan olumlu buluyoruz.

Bugün için ilk desteğin 2570'te oluşmasını bekliyoruz. Endeks 2570 desteği üzerinde kalabilirse, 2610 ve 2630 dirençlerine doğru ilerleyişini sürdürecektir.

2570 desteği aşağı kırılırsa, 2550 yatay trend desteğine ve 9 günlük üssel ortalamasının geçtiği 2535 desteğine doğru geri çekilmeler yaşanabilir.

9 günlük üssel ortalamasının belirlediği 2535 desteği aşağı kırılmadığı sürece sahip olunan hisse pozisyonlarının korunmasını öneriyoruz.

### VIOP30 Teknik Analiz



Ağustos vade Endeks30 sözleşmesi Cuma günü normal seansı 2853 puanla en yüksekten kapanış yaptıktan sonra akşam seansında da değer kazandı ve haftayı 2863 puanda kapattı. Endeksin gün içi en yüksekte ve 2845'deki 50 günlük ortalamasının üzerinde kapanış yapmasını olumlu buluyoruz. Ancak kapanış seviyesi henüz 50 günlük ortalamasının kırıldığını teyit etmiyor.

Bugün için ilk desteğin 2845'de oluşmasını bekliyoruz. Endeks kar realizasyonlarını 2845 üzerinde karşılayabilirse direnci kırdığını teyit eder ve 3000 hedefli yükselişini devam ettirir. 2850 seviyesinden, 2845 altında zarar kes çalıştırma şartı ile uzun pozisyon alınmasını öneriyoruz. 2845 in altında inilmeden yeni kısa pozisyon açmanın riskli olduğunu düşünüyoruz.

### Teknik Analiz Hisse Önerileri



#### SISE

50 günlük üssel ortalamasından destek bularak kısa vadeli ortalaması üzerinde kapanış alan SISE yükselen dipler oluşturarak yükseliş trendi oluşturmayı deniyor.

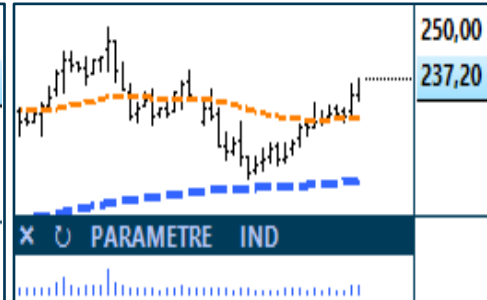
Hedef Fiyat: 22,90 TL, 24 TL  
Zarar Kes: 20,90 TL



#### TUPRS

Düşen trend direncini aşan TUPRS, yükselişini sürdürmeyi deniyor.

Hedef Fiyat: 279 TL, 295 TL  
Zarar Kes: 259 TL



#### TTRAK

235 TL direncini aşan TTRAK, olumlu trendini sürdürmeyi deniyor.

Hedef Fiyat: 248 TL, 258 TL  
Zarar Kes: 228 TL

Yasal Uyarı: Burada yer alan yatırım bilgi, yorum ve tavsiyeleri yatırım danışmanlığı kapsamında değildir. Yatırım danışmanlığı hizmeti, yetkili kuruluşlar tarafından kişilerin risk ve getiri tercihleri dikkate alınarak kişiye özel sunulmaktadır. Burada yer alan yorum ve tavsiyeler ise genel niteliktedir. Bu tavsiyeler mali durumunuz ile risk ve getiri tercihlerinize uygun olmayabilir. Bu nedenle, sadece burada yer alan bilgilere dayanarak yatırım kararı verilmesi beklentilerinize uygun sonuçlar doğurmayabilir.

## Phillip Portföy Yatırım Fonları

### Yatırım Fonu Nedir?

Yatırım fonları, birçok bireysel yatırımcının parasının bir havuzda toplandığı ve onlar adına portföy yönetiminin yapıldığı finansal enstrümanlardır. Fonlar, yatırımcının belirlediği farklı risk ve getiri beklentilerine göre değerlendirilirken; hisse senedi, tahvil, repo, kıymetli madenler, emtia ve mevduat gibi farklı araçlar üzerinden değerlendirilmektedir.

### Yatırım Fonları Nasıl Alınır?

TEFAS'da işlem gören tüm yatırım fonlarını öncelikle PhillipCapital'de yer alan hesabınız üzerinden alabilir veya hesap açarak kolayca erişim sağlayabilirsiniz. Buna ek olarak Türkiye'deki her banka ve aracı kurum platformlarından alım-satım gerçekleştirilebilir.

### PPB / PHILLIP PORTFÖY BİRİNCİ HİSSE SENEDİ FONU

- Fon toplam değerinin en az %80'i devamlı olarak yerli ihraççıların hisse senetlerine yatırılır. Yatırım yapılacak sermaye piyasası araçlarının seçiminde, temel analize dayalı yöntemler kullanılarak gelecekte büyüme ve karlılık artışı vadeden, yeni yatırım iştahına sahip ve getirilerini küçük ortaklarıyla paylaşımaya açık, yatırımcı dostu yönetimlerce idare edilen şirketlerin hisselerine, teknik analiz yöntemleriyle alım satım seviyeleri tespit edilerek yatırım yapılır.

Birim Pay Fiyatı	1,439126
Günlük Getiri (%)	1,48%
Yılbaşından bu yana (%)	49,39%
Fon alış valörü	T+1
Fon Satış valörü	T+2

### PPS / PHILLIP PORTFÖY BİRİNCİ SERBEST FON

- Fon, yerli ve yabancı para ve sermaye araçlarının spot ve vadeli fiyatlarının, gün içi fiyat dalgalanmalarından doğan arbitraj fırsatlarını kullanarak yatırımcılarına getiri sağlamayı amaçlar. Fon bu fırsatları değerlendirirken risklerini uygun gördüğü yüksek korelasyonlu yurt içi ve yurt dışı finansal ürünler yardımıyla hedge eder.
- Yatırımcıların fondan maksimum verimi almaları için yatırım vadelerini 6 ay ve üzerinde tutmaları tavsiye olunur.

Birim Pay Fiyatı	1,073876
Günlük Getiri (%)	0,227%
1 Ay (%)	2,22%
Fon alış valörü	T+1
Fon Satış valörü	T+2

Fon Portföyündeki Varlıklar: BIST payları ve VIOP sözleşmeleri

### PJL / PHILLIP PORTFÖY PARA PİYASASI FONU

- Fon portföyünün tamamı devamlı olarak, vadesine en fazla 184 gün kalmış, likiditesi yüksek para ve sermaye piyasası araçlarından oluşacak ve Fon portföyünün günlük olarak hesaplanan ağırlıklı ortalama vadesi en fazla 45 gün olacaktır.

Birim Pay Fiyatı	1,156882
Günlük Getiri (%)	0,164%
Yılbaşından bu yana (%)	10,35%
Fon alış valörü	T+0
Fon Satış valörü	T+0

Fon Portföyündeki Varlıklar: Borçlanma Senetleri %52,64, T.Repo %20,76, TPP %19,36, Mevduat %4,79, Özel Sektör Kira Sertifikası %2,45

Yasal Uyarı: Burada yer alan yatırım bilgi, yorum ve tavsiyeleri yatırım danışmanlığı kapsamında değildir. Yatırım danışmanlığı hizmeti, yetkili kuruluşlar tarafından kişilerin risk ve getiri tercihleri dikkate alınarak kişiye özel sunulmaktadır. Burada yer alan yorum ve tavsiyeler ise genel niteliktedir. Bu tavsiyeler mali durumunuz ile risk ve getiri tercihlerinize uygun olmayabilir. Bu nedenle, sadece burada yer alan bilgilere dayanarak yatırım kararı verilmesi beklentilerinize uygun sonuçlar doğurmayabilir.

Net Kar (Milyon TL)			
Yıldız Pazar Hisseleri			
2. Çeyrek			
	2021	2022	%
AKBNK	2.105	13.110	523%
AKCNS	68	231	237%
ANHYT	119	174	46%
ARCLK	531	259	-51%
CANTE	-16	502	
FROTO	999	3.704	271%
GARAN	3.055	12.886	322%
INVEO	-168	62	
ISFIN	50	323	549%
ISGYO	-8	67	
OTKAR	289	342	18%
PSGYO	-2	290	
RYGYO	18	36	97%
TAVHL	-332	630	
TOASO	867	1.876	116%
TSGYO	-6	4	
YKBNK	2.233	11.922	434%

Net Kar (Milyon TL)			
Ana Pazar Hisseleri			
2. Çeyrek			
	2021	2022	%
BRSAN	79	277	248%
DERHL	1	18	2018%
FMIZP	12	17	38%
ISGSY	0	1	15613%
ISYAT	9	13	48%
KRGYO	1	9	1198%
PRKAB	8	78	903%
SEGYO	-6	-49	

Kod	14	50	RSI	StochS	MACD	CCI	Kod	14	50	RSI	StochS	MACD	CCI
	Günlük H.O.	Günlük H.O.						Günlük H.O.	Günlük H.O.				
AEFES	●	●	●	●	●	●	ISMEN	●	●	●	●	●	●
AGHOL	●	●	●	●	●	●	JANTS	●	●	●	●	●	●
AKBNK	●	●	●	●	●	●	KARSN	●	●	●	●	●	●
AKFGY	●	●	●	●	●	●	KCHOL	●	●	●	●	●	●
AKSA	●	●	●	●	●	●	KONTR	●	●	●	●	●	●
AKSEN	●	●	●	●	●	●	KORDS	●	●	●	●	●	●
ALARK	●	●	●	●	●	●	KOZAA	●	●	●	●	●	●
ALBRK	●	●	●	●	●	●	KOZAL	●	●	●	●	●	●
ALGYO	●	●	●	●	●	●	KRDMD	●	●	●	●	●	●
ALKIM	●	●	●	●	●	●	LOGO	●	●	●	●	●	●
ARCLK	●	●	●	●	●	●	MAVI	●	●	●	●	●	●
ARDYZ	●	●	●	●	●	●	MGROS	●	●	●	●	●	●
ASELS	●	●	●	●	●	●	NTHOL	●	●	●	●	●	●
AYDEM	●	●	●	●	●	●	NUGYO	●	●	●	●	●	●
BAGFS	●	●	●	●	●	●	ODAS	●	●	●	●	●	●
BASGZ	●	●	●	●	●	●	OTKAR	●	●	●	●	●	●
BERA	●	●	●	●	●	●	OYAKC	●	●	●	●	●	●
BIMAS	●	●	●	●	●	●	PARSN	●	●	●	●	●	●
BRYAT	●	●	●	●	●	●	PETKM	●	●	●	●	●	●
BUCIM	●	●	●	●	●	●	PGSUS	●	●	●	●	●	●
CCOLA	●	●	●	●	●	●	PSGYO	●	●	●	●	●	●
CEMTS	●	●	●	●	●	●	QUAGR	●	●	●	●	●	●
CIMSA	●	●	●	●	●	●	SAHOL	●	●	●	●	●	●
DEVA	●	●	●	●	●	●	SASA	●	●	●	●	●	●
DOAS	●	●	●	●	●	●	SELEC	●	●	●	●	●	●
DOHOL	●	●	●	●	●	●	SISE	●	●	●	●	●	●
ECILC	●	●	●	●	●	●	SKBNK	●	●	●	●	●	●
EGEEN	●	●	●	●	●	●	SNGYO	●	●	●	●	●	●
EKGYO	●	●	●	●	●	●	SOKM	●	●	●	●	●	●
ENJSA	●	●	●	●	●	●	TAVHL	●	●	●	●	●	●
ENKAI	●	●	●	●	●	●	TCELL	●	●	●	●	●	●
ERBOS	●	●	●	●	●	●	THYAO	●	●	●	●	●	●
EREGL	●	●	●	●	●	●	TKFEN	●	●	●	●	●	●
FROTO	●	●	●	●	●	●	TKNSA	●	●	●	●	●	●
GARAN	●	●	●	●	●	●	TOASO	●	●	●	●	●	●
GENIL	●	●	●	●	●	●	TRGYO	●	●	●	●	●	●
GLYHO	●	●	●	●	●	●	TRILC	●	●	●	●	●	●
GOZDE	●	●	●	●	●	●	TSKB	●	●	●	●	●	●
GSDHO	●	●	●	●	●	●	TTKOM	●	●	●	●	●	●
GUBRF	●	●	●	●	●	●	TTRAK	●	●	●	●	●	●
GWIND	●	●	●	●	●	●	TUPRS	●	●	●	●	●	●
HALKB	●	●	●	●	●	●	TURSG	●	●	●	●	●	●
HEKTS	●	●	●	●	●	●	ULKER	●	●	●	●	●	●
INDES	●	●	●	●	●	●	VAKBN	●	●	●	●	●	●
INVES	●	●	●	●	●	●	VESBE	●	●	●	●	●	●
IPEKE	●	●	●	●	●	●	VESTL	●	●	●	●	●	●
ISCTR	●	●	●	●	●	●	YATAS	●	●	●	●	●	●
ISDMR	●	●	●	●	●	●	YKBNK	●	●	●	●	●	●
ISFIN	●	●	●	●	●	●	ZOREN	●	●	●	●	●	●
ISGYO	●	●	●	●	●	●	ZRGYO	●	●	●	●	●	●

Yasal Uyarı: Burada yer alan yatırım bilgi, yorum ve tavsiyeleri yatırım danışmanlığı kapsamında değildir. Yatırım danışmanlığı hizmeti, yetkili kuruluşlar tarafından kişilerin risk ve getiri tercihleri dikkate alınarak kişiye özel sunulmaktadır. Burada yer alan yorum ve tavsiyeler ise genel niteliktedir. Bu tavsiyeler mali durumunuz ile risk ve getiri tercihlerinize uygun olmayabilir. Bu nedenle, sadece burada yer alan bilgilere dayanarak yatırım kararı verilmesi beklentilerinize uygun sonuçlar doğurmayabilir.