

Endeks	%	Değer	Pariteler	%	Değer	Y. Dışı Vadeli	%	Değer			
BIST100	↑	0,14	2405,4	DolarTL	↓	-0,03	16,69	S&P500	↓	-1,00	3751,75
BIST30	↑	0,21	2609,2	EuroTL	↓	-0,27	17,46	Altın Ons/\$	↓	-0,3	1801,74
BIST30 Y.Vade	↑	0,07	2607,3	EuroDolar	↓	-0,23	1,05	Ham Petrol	↓	-0,49	104,05

KAP Haberleri

- ARDYZ**, savunma sanayi alanında İHA ve Drone tipi araçlarla yapılabilecek saldırıların bertaraf edilmesi, ileri savunma teknolojileri kullanarak radyo frekans sinyal karıştırma ve "Jammer" gibi sinyal köreltme cihazlarının ve yazılımının üretilmesi kapsamında Arge ve üretim faaliyetlerinin gerçekleştirilebileceği %100 bağlı ortaklığı olacak yeni bir şirket kurma kararı aldı. (P.Değ: 0,9 Milyar TL, F/K: 5,8)
- ARDYZ**, TÜBİTAK'a sunulan ismi ile İWISH-SAĞLIK HİZMETLERİNDE AKILLI İŞ AKIŞI OPTİMİZASYONU VE SEZGİSEL SİSTEM ETKİLEŞİMLİ projesinde 4 ülkeden 12 firmanın konsorsiyumunun liderliğini üstlenecek ve yapacağı Ar-Ge çalışmaları ile yazılımları için 2,4 Milyon TL tutarında pay almak üzere TÜBİTAK ile sözleşme imzaladı.
- DARDL**, %100 bağlı ortaklığı Dardanel Dağıtım, Milli Savunma Bakanlığı'ndan KDV hariç 308,5 Milyon TL'lik ihale kazandı. Şirket, 2021 yılında 1,2 Milyar TL hasılat elde etmişti. İhaleye konu ürünlerin teslim tarihi Kasım 2022'dir. (P.Değ: 2,1 Milyar TL, F/K: 113,9)
- EGEEN**, Ege Serbest Bölgesi'nde yapmayı planladığı fabrika yatırımının finansmanında kullanmak üzere, International Finance Corporation (IFC) ile 2 yıl geri ödemesiz 8 yıl vadeli 40 milyon Avro tutarında kredi kullanımı için sözleşme imzaladı. (P.Değ: 7,1 Milyar TL, F/K: 9,8)
- ENJSA**, %100 bağlı ortaklığı Enerjisa Müşteri Çözümleri A.Ş'nin %94 pay sahibi olduğu Eşarj şirketi EPDK kararı ile şarj ağı işletmecisi lisansı aldı. Eşarj, 2021 yıl sonu itibarıyla 263 halka açık noktada 494 şarj soketi ile elektrikli araç istasyon ağı yönetmektedir. (P.Değ: 16,1 Milyar TL, F/K: 8,3)
- GARAN**, tahsili gecikmiş 433,5 Milyon TL'lik alacaklarını 100,4 Milyon TL'ye iki ayı varlık yönetim şirketine sattı. (P.Değ: 58,4 Milyar TL, F/K: 3,1)
- GESAN**, %70 bağlı ortaklığı Europower Enerji, Balkan ülkesinde bulunan bir firmadan 557,5 Bin USD bedelle (9,3 Milyon TL) Transformatör siparişi aldı. Şirket, 2021 yılında 1,2 Milyar TL hasılat elde etmişti. (P.Değ: 4,8 Milyar TL, F/K: 16,8)
- KONTR**, %100 bağlı ortaklığı Kontrolmatik Technologies'in 2024-2028 yılları arasında 7,5 GWh büyüklüğünde batarya hücrelerini ABD'ye ihracat yükümlülüğünü karşılayabilmek için Türkiye'de inşaatı devam eden hücre ve batarya fabrikasının faaliyete geçmesiyle yarı mamul olarak üretilmesi ve ABD'ye ihracat edilip mamul haline getirilmesine, Amerika'da Lityum İyon (LiFePO4) hücre, batarya ve enerji depolama üretimi konusunda fabrika kurulumuna yönelik fizibilite çalışmalarında bulunulmasına karar verdi. (P.Değ: 5,7 Milyar TL, F/K: 36,5)
- KOZAL**, yönetim kurulu 2016-2021 yıllarını kapsayan son 6 yılın karından toplam 2.676 Milyon TL'nin nakit temettü olarak 7 Temmuz'da dağıtılmasını, Genel Kurul yetkisine sahip olan TMSF'nin onayına sunulmasına karar verdi. Yönetim kurulunun teklifi kabul edilirse pay başına brüt 17,55 TL, net 15,79 TL temettü ödemesi yapılacak. (P.Değ: 25,9 Milyar TL, F/K: 7,6)
- PGSUS**, 2025 yılına kadar devam eden ve 106 adet yeni uçağı kapsayan Airbus Siparişi teslim planındaki teslimatlara ek olarak, 8 adet ek Airbus 321neo uçağı siparişi verildi. Söz konusu 8 adet uçağın teslimlerinin 2025 yılında gerçekleşmesi planlanıyor. (P.Değ: 17,5 Milyar TL, F/K: -)

KAP Haberleri

- SISE**, Yönetim Kurulu 3 Milyar TL'lik "pay geri alım programı" açıkladı. Şirket 2021 yılında açıkladı 1,2 Milyar TL'lik geri alım programının %99'una ulaşmıştı. (P.Değ: 65,9 Milyar TL, F/K: 5,8)
- VBTYZ**, yazılım faaliyetlerinin geliştirilmesi amacıyla Almanya'da 100 bin Euro sermayeli VBT Software DE GmbH ünvanlı bir şirket kurulmasına karar verdi. Şirket ayrıca, ABD'de online dil sektöründe faaliyet gösteren English Guru LLC şirketinin %20'sini 100 Bin USD'ye satın alırken söz konusu bedelin şirket sermayesine eklenmesine karar verdi. (P.Değ: 0,6 Milyar TL, F/K: 14,0)

Tedbir Kararları

- SANEL** payları VBTS kapsamında 01/07/2022 seans başından 29/07/2022 seans sonuna kadar tek fiyat işlem yöntemi ile işlem görecektir.
- BMSCH** ve **LIDFA** payları VBTS kapsamında 01/07/2022 seans başından 29/07/2022 seans sonuna kadar açığa satışa ve kredili işlemlere konu edilemeyecektir.
- BALAT** payları VBTS kapsamında 01/07/2022 seans başından 29/07/2022 seans sonuna kadar emir paketi tedbiri ile işlem görecektir.

Genel Kurul, Sermaye Artırımı ve Temettüler

- ACSEL**, **GESAN**, **YGYO** ve **YESİL** genel kurulları bugün gerçekleşecektir.

SPK Bülten

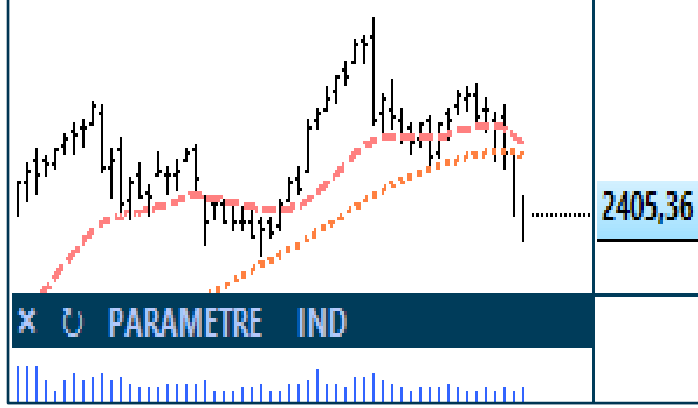
- Koroplast Temizlik Ambalaj Ürünleri Sanayi ve Dış Ticaret A.Ş.**'nin halka arz başvurusu SPK tarafından onaylandı. Şirket payları 4,68 TL sabit fiyat ile satışa sunulacaktır.
- KZBGY**'nin %25'lik, **SNGYO**'nun %72'lik ve **SANFM**'nin %127'lik bedelsiz sermaye artırımı ile **IZFAS**'in %250 oranındaki bedelli sermaye artırımı SPK tarafından onaylandı.

Önemli Haberler

- TCMB tarafından yapılan değişikliğe göre, 'Zorunlu Karşılık ve İhbarlı Döviz Mevduat Hesapları'nda uygulanan %1,5 seviyesindeki komisyon oranının %5 seviyesine yükseltilmesine karar verildi.
- Wall Street endekslerinin 1970'ten bu yana yılın en kötü ilk yarısını kaydetmesinin ardından Asya hisse endeksleri yılın ikinci yarısının ilk gününde ekside seyrediyor. Japonya Nikkei %1,90, Çin Şanghay %0,57, Güney Kore KOSPI %1,71 geriledi. Hong Kong Borsası Hong Kong Özel İdari Bölgesi Kurtuluş Günü tatili sebebiyle bugün işleme kapalı.
- Bugün, Euro Bölgesi enflasyon verisi açıklanacak. (Beklenti: yıllık %8,4) ayrıca, her ayın ilk gününde olduğu gibi yurt içinde ve yurt dışında imalat PMI verileri takip edilecek.

Yasal Uyarı: Burada yer alan yatırım bilgi, yorum ve tavsiyeleri yatırım danışmanlığı kapsamında değildir. Yatırım danışmanlığı hizmeti, yetkili kuruluşlar tarafından kişilerin risk ve getiri tercihleri dikkate alınarak kişiye özel sunulmaktadır. Burada yer alan yorum ve tavsiyeler ise genel niteliktedir. Bu tavsiyeler mali durumunuz ile risk ve getiri tercihlerinize uygun olmayabilir. Bu nedenle, sadece burada yer alan bilgilere dayanarak yatırım kararı verilmesi beklentilerinize uygun sonuçlar doğurmayabilir.

BIST100 Teknik Analiz



BIST100 Teknik Analiz Değerleri			
Gösterge	Değer	Gösterge	Değer
21 Üssel HO	2.506	RSI(14)	37,45
50 Üssel HO	2.460	Mom(10)	96,78
200 Üssel HO	2.105	MACD	-5,75

BIST100 Tarihsel Değerler			
	Düşük	Yüksek	Hacim
Günlük	2.368	2.428	36.455
Aylık	2.368	2.685	38.606
Yıllık	1.342	2.685	28.955

Bist100 endeksi Perşembe gününü %0,14 yükselişle 2405 puanda tamamladı. Endeks gün içerisinde 2370 desteğine kadar geri çekilerek azalan kanal desteğini ihlal etse de günü 2400 desteği üzerinde kapanması olumlu oldu.

50 günlük üssel ortalamasının altında fiyatlanan endekste, teknik göstergelerdeki olumsuz görüntü sürüyor.

Bugün için ilk desteğin 2390'da oluşmasını bekliyoruz. Endeks 2390 üzerinde kalabilirse, 2430 yatay trend direnci ve 50 günlük üssel ortalamasının belirlediği 2460'a doğru yükseliş hareketi gerçekleştirebilir. Endeks 2460 üzerinde kapanış alabilirse satış baskısının bir miktar hafifleyebileceğini düşünüyoruz.

2390 desteği altında satışlar 2370 yatay trend desteğine ve 100 günlük üssel ortalamasının belirlediği 2330'a doğru derinleşebilir.

Teknik göstergelerdeki olumsuzluklar nedeniyle gün içerisindeki yükselişler tepki hareketi ile sınırlı kalabilir. Bu nedenle endeksin önemli destek seviyelerinde tutunduğu görülmeden veya yeniden kısa vadeli ortalamalar üzerinde kapanış almadan, temkinli olunması gerektiğini düşünüyoruz.

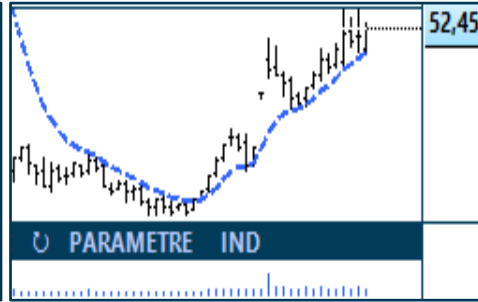
Teknik Analiz Hisse Önerileri



KORDS

KORDS, yükselen kanal desteği ve 50 günlük üssel ortalamasından destek buldu.

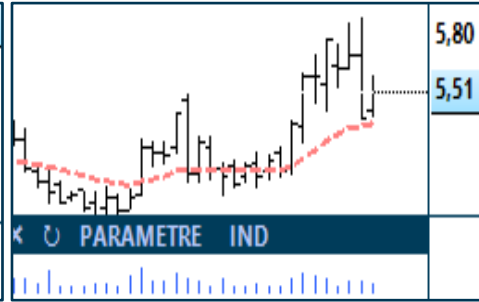
Hedef Fiyat: 51,30 TL, 53,50 TL
Zarar Kes: 47,70 TL



MAVI

MAVI 9 günlük üssel ortalaması üzerinde yükselişini sürdürüyor.

Hedef Fiyat: 53,80 TL, 56 TL
Zarar Kes: 50,35 TL



OZKGY

21 günlük üssel ortalamasından destek bulan OZKGY, yükselişini sürdürmeyi deniyor.

Hedef Fiyat: 5,80 TL, 6 TL
Zarar Kes: 5,30 TL

Yasal Uyarı: Burada yer alan yatırım bilgi, yorum ve tavsiyeleri yatırım danışmanlığı kapsamında değildir. Yatırım danışmanlığı hizmeti, yetkili kuruluşlar tarafından kişilerin risk ve getiri tercihleri dikkate alınarak kişiye özel sunulmaktadır. Burada yer alan yorum ve tavsiyeler ise genel niteliktedir. Bu tavsiyeler mali durumunuz ile risk ve getiri tercihlerinize uygun olmayabilir. Bu nedenle, sadece burada yer alan bilgilere dayanarak yatırım kararı verilmesi beklentilerinize uygun sonuçlar doğurmayabilir.

Phillip Portföy Yatırım Fonları

Yatırım Fonu Nedir?

Yatırım fonları, birçok bireysel yatırımcının parasının bir havuzda toplandığı ve onlar adına portföy yönetiminin yapıldığı finansal enstrümanlardır. Fonlar, yatırımcının belirlediği farklı risk ve getiri beklentilerine göre değerlendirilirken; hisse senedi, tahvil, repo, kıymetli madenler, emtia ve mevduat gibi farklı araçlar üzerinden değerlendirilmektedir.

Yatırım Fonları Nasıl Alınır?

TEFAS'da işlem gören tüm yatırım fonlarını öncelikle PhillipCapital'de yer alan hesabınız üzerinden alabilir veya hesap açarak kolayca erişim sağlayabilirsiniz. Buna ek olarak Türkiye'deki her banka ve aracı kurum platformlarından alım-satım gerçekleştirilebilir.

PPB / PHILLIP PORTFÖY BİRİNCİ HİSSE SENEDİ FONU

- Fon toplam değerinin en az %80'i devamlı olarak yerli ihraççıların hisse senetlerine yatırılır. Yatırım yapılacak sermaye piyasası araçlarının seçiminde, temel analize dayalı yöntemler kullanılarak gelecekte büyüme ve karlılık artışı vadeden, yeni yatırım iştahına sahip ve getirilerini küçük ortaklarıyla paylaşımına açık, yatırımcı dostu yönetimlerce idare edilen şirketlerin hisselerine, teknik analiz yöntemleriyle alım satım seviyeleri tespit edilerek yatırım yapılır.

Birim Pay Fiyatı	1,279694
Günlük Getiri (%)	0,10%
Yılbaşından bu yana (%)	32,84%
Fon alış valörü	T+1
Fon Satış valörü	T+2

PPS / PHILLIP PORTFÖY BİRİNCİ SERBEST FON

- Fon, yerli ve yabancı para ve sermaye araçlarının spot ve vadeli fiyatlarının, gün içi fiyat dalgalanmalarından doğan arbitraj fırsatlarını kullanarak yatırımcılarına getiri sağlamayı amaçlar. Fon bu fırsatları değerlendirirken risklerini uygun gördüğü yüksek korelasyonlu yurt içi ve yurt dışı finansal ürünler yardımıyla hedge eder.
- Yatırımcıların fondan maksimum verimi almaları için yatırım vadelerini 6 ay ve üzerinde tutmaları tavsiye olunur.*

Birim Pay Fiyatı	1,050603
Günlük Getiri (%)	0,196%
1 Ay (%)	4,9896%
Fon alış valörü	T+1
Fon Satış valörü	T+2

Fon Portföyündeki Varlıklar: BIST payları ve VIOP sözleşmeleri

PJL / PHILLIP PORTFÖY PARA PİYASASI FONU

- Fon portföyünün tamamı devamlı olarak, vadesine en fazla 184 gün kalmış, likiditesi yüksek para ve sermaye piyasası araçlarından oluşacak ve Fon portföyünün günlük olarak hesaplanan ağırlıklı ortalama vadesi en fazla 45 gün olacaktır.

Birim Pay Fiyatı	1,137409
Günlük Getiri (%)	0,032%
Yılbaşından bu yana (%)	8,49%
Fon alış valörü	T+0
Fon Satış valörü	T+0

Fon Portföyündeki Varlıklar: Borçlanma Senetleri %52,64, T.Repo %20,76, TPP %19,36, Mevduat %4,79, Özel Sektör Kira Sertifikası %2,45

Yasal Uyarı: Burada yer alan yatırım bilgi, yorum ve tavsiyeleri yatırım danışmanlığı kapsamında değildir. Yatırım danışmanlığı hizmeti, yetkili kuruluşlar tarafından kişilerin risk ve getiri tercihleri dikkate alınarak kişiye özel sunulmaktadır. Burada yer alan yorum ve tavsiyeler ise genel niteliktedir. Bu tavsiyeler mali durumunuz ile risk ve getiri tercihlerinize uygun olmayabilir. Bu nedenle, sadece burada yer alan bilgilere dayanarak yatırım kararı verilmesi beklentilerinize uygun sonuçlar doğurmayabilir.

Kod	14	50	RSI	StochS	MACD	CCI	Kod	14	50	RSI	StochS	MACD	CCI
	Günlük H.O.	Günlük H.O.						Günlük H.O.	Günlük H.O.				
AEFES	●	●	●	●	●	●	ISMEN	●	●	●	●	●	●
AGHOL	●	●	●	●	●	●	JANTS	●	●	●	●	●	●
AKBNK	●	●	●	●	●	●	KARSN	●	●	●	●	●	●
AKFGY	●	●	●	●	●	●	KCHOL	●	●	●	●	●	●
AKSA	●	●	●	●	●	●	KONTR	●	●	●	●	●	●
AKSEN	●	●	●	●	●	●	KORDS	●	●	●	●	●	●
ALARK	●	●	●	●	●	●	KOZAA	●	●	●	●	●	●
ALBRK	●	●	●	●	●	●	KOZAL	●	●	●	●	●	●
ALGYO	●	●	●	●	●	●	KRDMD	●	●	●	●	●	●
ALKIM	●	●	●	●	●	●	LOGO	●	●	●	●	●	●
ARCLK	●	●	●	●	●	●	MAVI	●	●	●	●	●	●
ARDYZ	●	●	●	●	●	●	MGROS	●	●	●	●	●	●
ASELS	●	●	●	●	●	●	NTHOL	●	●	●	●	●	●
AYDEM	●	●	●	●	●	●	NUGYO	●	●	●	●	●	●
BAGFS	●	●	●	●	●	●	ODAS	●	●	●	●	●	●
BASGZ	●	●	●	●	●	●	OTKAR	●	●	●	●	●	●
BERA	●	●	●	●	●	●	OYAKC	●	●	●	●	●	●
BIMAS	●	●	●	●	●	●	PARSN	●	●	●	●	●	●
BRYAT	●	●	●	●	●	●	PETKM	●	●	●	●	●	●
BUCIM	●	●	●	●	●	●	PGSUS	●	●	●	●	●	●
CCOLA	●	●	●	●	●	●	PSGYO	●	●	●	●	●	●
CEMTS	●	●	●	●	●	●	QUAGR	●	●	●	●	●	●
CIMSA	●	●	●	●	●	●	SAHOL	●	●	●	●	●	●
DEVA	●	●	●	●	●	●	SASA	●	●	●	●	●	●
DOAS	●	●	●	●	●	●	SELEC	●	●	●	●	●	●
DOHOL	●	●	●	●	●	●	SISE	●	●	●	●	●	●
ECILC	●	●	●	●	●	●	SKBNK	●	●	●	●	●	●
EGEEN	●	●	●	●	●	●	SNGYO	●	●	●	●	●	●
EKGYO	●	●	●	●	●	●	SOKM	●	●	●	●	●	●
ENJSA	●	●	●	●	●	●	TAVHL	●	●	●	●	●	●
ENKAI	●	●	●	●	●	●	TCELL	●	●	●	●	●	●
ERBOS	●	●	●	●	●	●	THYAO	●	●	●	●	●	●
EREGL	●	●	●	●	●	●	TKFEN	●	●	●	●	●	●
FROTO	●	●	●	●	●	●	TKNSA	●	●	●	●	●	●
GARAN	●	●	●	●	●	●	TOASO	●	●	●	●	●	●
GENIL	●	●	●	●	●	●	TRGYO	●	●	●	●	●	●
GLYHO	●	●	●	●	●	●	TRILC	●	●	●	●	●	●
GOZDE	●	●	●	●	●	●	TSKB	●	●	●	●	●	●
GSDHO	●	●	●	●	●	●	TTKOM	●	●	●	●	●	●
GUBRF	●	●	●	●	●	●	TTRAK	●	●	●	●	●	●
GWIND	●	●	●	●	●	●	TUPRS	●	●	●	●	●	●
HALKB	●	●	●	●	●	●	TURSG	●	●	●	●	●	●
HEKTS	●	●	●	●	●	●	ULKER	●	●	●	●	●	●
INDES	●	●	●	●	●	●	VAKBN	●	●	●	●	●	●
INVES	●	●	●	●	●	●	VESBE	●	●	●	●	●	●
IPEKE	●	●	●	●	●	●	VESTL	●	●	●	●	●	●
ISCTR	●	●	●	●	●	●	YATAS	●	●	●	●	●	●
ISDMR	●	●	●	●	●	●	YKBNK	●	●	●	●	●	●
ISFIN	●	●	●	●	●	●	ZOREN	●	●	●	●	●	●
ISGYO	●	●	●	●	●	●	ZRGYO	●	●	●	●	●	●

Yasal Uyarı: Burada yer alan yatırım bilgi, yorum ve tavsiyeleri yatırım danışmanlığı kapsamında değildir. Yatırım danışmanlığı hizmeti, yetkili kuruluşlar tarafından kişilerin risk ve getiri tercihleri dikkate alınarak kişiye özel sunulmaktadır. Burada yer alan yorum ve tavsiyeler ise genel niteliktedir. Bu tavsiyeler mali durumunuz ile risk ve getiri tercihlerinize uygun olmayabilir. Bu nedenle, sadece burada yer alan bilgilere dayanarak yatırım kararı verilmesi beklentilerinize uygun sonuçlar doğurmayabilir.