

Endeks	%	Değer	Pariteler	%	Değer	Y. Dışı Vadeli	%	Değer			
BIST100	↑	3,08	5005,3	DolarTL	↓	-0,01	18,64	S&P500	↓	-0,12	3931,5
BIST30	↑	2,98	5355,8	EuroTL	↓	-0,17	19,60	Altın Ons/\$	↓	-0,52	1787,58
BIST30 Y.Vade	↑	2,5	5416,8	EuroDolar	↓	-0,19	1,05	Ham Petrol	↑	0,32	71,90

## KAP Haberleri

- ☪ **DURDO**, enerji ihtiyacının tamamını karşılamak ve verimliliği artırmak için 6.500-7.000 kWp Saha Tipi Güneş Enerji Santrali (GES) kurulmasına karar verildi. (P.Değ: 1,3 Milyar TL, F/K: 25,2)
- ☪ **GESAN**, yurtiçindeki bir müşterisinin arzilerine, Öztüketim Arazi Güneş Enerjisi Santralleri yapılması hususunda toplam 17,9 Milyon ABD\$'lık (Güncel baz USD/TL kuru ile 333.941.800 TL) yeni bir iş aldı. Şirketin son dört çeyrek hasılatı 3,4 Milyar TL'dir. (P.Değ: 31,9 Milyar TL, F/K: 60,9)
- ☪ **GUBRF**, %40'ı iştiraki Tarkim Bitki Koruma A.Ş.'nin halka arzı için SPK'ya yapılan başvuru geri çekildi. (P.Değ: 69,6 Milyar TL, F/K: 64,4)
- ☪ **KONTR**, %95 bağlı ortaklığı Progresiva Enerji AŞ, 2,4 Milyon TL sermayeli Prolectric Enerji Üretim AŞ'i kurdu. Kurulan şirket yurt içi ve yurt dışında enerji ticareti yapma, enerji depolama tesisleri kurmak ve işletmek; ilgili tesislerin ve/veya elektrik üretim santrallerinin kurulması, kurulan santrallerin işletilmesi gibi faaliyetleri yürütecek. (P.Değ: 38,1 Milyar TL, F/K: 149,3)
- ☪ **MIATK**, bağlı ortaklığı Tripy Mobility Teknoloji AŞ, elektrikli araçlar için şarj teknolojileri kurulması ve işletilmesi amacıyla EPDK'ya Şarj Ağı İşletmecisi Lisansına başvurusu yaptı. (P.Değ: 4,9 Milyar TL, F/K: 23,5)
- ☪ **SASA**, Adana'daki PTA üretim tesisi yatırımının finansmanı kapsamında, CESCE (İspanyol İhracat Kredi Sigorta Şirketi) destekli, 30 Eylül 2023 vadeli ve 6 ayda bir ödemeli toplam 589 Milyon Euro tutarındaki kredi başvurusu onaylandı. (P.Değ: 257,8 Milyar TL, F/K: 35,3)
- ☪ **SMRTG**, %100 bağlı ortaklığı Smart Güneş Enerji Ekipmanları AŞ yurtiçindeki bir müşterisi ile KDV hariç toplam 1,7 Milyon ABD\$ bedel üzerinden güneş paneli satışı sözleşmesi imzaladı. Şirketin son dört çeyrek hasılatı 1,5 Milyar TL'dir. (P.Değ: 35,1 Milyar TL, F/K: 183,0)
- ☪ **TDGYO**'un büyük ortaklarından Arwa Saleh M Mangoush, sahip olduğu 675.000 payı (sermayenin %2,25'i) pay başına 13,83 TL fiyatla sattı. Bu işlem sonrasında ilgili kişinin payı %20'ye düştü. (P.Değ: 0,4 Milyar TL, F/K: 15,1)
- ☪ **ULAS**, esas sözleşmesinde yer alan ticari unvanı ile amaç ve konu maddelerin yapılacak olağanüstü genel kurulun onayına sunulacak. Şirket yapılan işlem "önemli nitelikteki işlem" olduğunu belirterek genel kurula katılıp muhalif oy kullanan ortakların 4,94TL'den ayrılma hakkını kullanabileceğini bildirdi. (P.Değ: 0,2 Milyar TL, F/K: 7,4)

## KAP Haberleri

- ☪ **VBTYZ**, Sosyal Güvenlik Kurumu'nca düzenlenen "IBM Kurumsal Sunucu Yazılımlarının Güncelleme ve Bakım Destek Temini" ihalesini 56.890.000 TL bedel ile kazanmıştır. Bakım süresi bir yıldır. İhale süreci ile ilgili gelişmeler paylaşılacak. Şirketin son dört çeyrek hasılatı 570 Milyon TL'dir. (P.Değ: 1,4 Milyar TL, F/K: 20,5)
- ☪ **ZOREN**, %100 bağlı ortaklığı ZES Dijital Ticaret A.Ş.'nin tamamı toplam 10.707.000 ABD Doları değer üzerinden, yine %100 oranında bağlı ortaklığı olan Electrip Global BV'ye satılmasına karar verildi. (P.Değ: 18,2 Milyar TL, F/K: 313,4)

## SPK Bülteni

- ☪ **Tera Yatırım Menkul Değerler AŞ** ve **Ahlatçı Doğal Gaz Dağıtım AŞ**'nin birincil halka arzına ilişkin izahnameleri SPK onayladı.
- ☪ **GEDİK**'in %54 bedelli (rüçhan hakkı 2 TL) ve **EUHOL**'un %150 bedelli sermaye artırımlarını SPK onayladı.

## Tedbir Kararları

- ☪ **EUREN**, **MRGYO** ve **TKNSA** payları VBTS kapsamında 11/01/2023 tarihli işlemlere seans sonuna kadar açığa satışı ve kredili işlemlere konu edilemeyecek.
- ☪ **DERHL**, **PRKME** ve **VBTYZ** paylarında VBTS kapsamında 11/01/2023 tarihli işlemlere seans sonuna kadar brüt takas uygulanacak.
- ☪ **EMNIS** ve **VKING** payları VBTS kapsamında 11/01/2023 tarihli işlemlere seans sonuna kadar emir paketi tedbiri ile işlem görecektir.

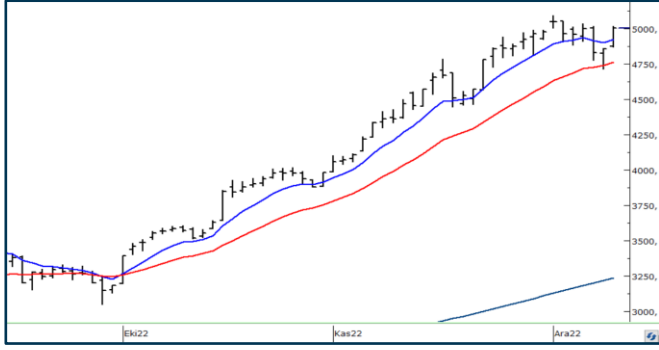
## Önemli Haberler

- ☪ Bu haftanın önemli ekonomik verilerin arasında Salı günü 16:30'da açıklanacak ABD enflasyonu ve Çarşamba günü 22:00'da açıklanacak Fed faiz kararı yer alıyor.
- ☪ Fed kararı öncesi küresel piyasalarda risk iştahı düşük. Japonya %0,25, Çin Şangay %0,72, Hong Kong %2,09 ve Güney Kore %0,64 geriledi.
- ☪ Dünya Ticaret Örgütü (DTÖ) ABD'nin Türk çeliğine yönelik ilave vergi kararında Türkiye'yi haklı buldu. DTÖ, ABD'nin önlemlerinin DTÖ kurallarıyla tutarsız olduğunu belirterek, önceki başkan Donald Trump'ın çelik ve alüminyum ithalatına yönelik ek gümrük vergilerinin küresel ticaret kurallarını ihlal ettiğine karar verdi.

☪ Seans öncesi ve seans içerisinde açıklanan haberler, ☪ Seans sonrası açıklanan haberler

Yasal Uyarı: Burada yer alan yatırım bilgi, yorum ve tavsiyeleri yatırım danışmanlığı kapsamında değildir. Yatırım danışmanlığı hizmeti, yetkili kuruluşlar tarafından kişilerin risk ve getiri tercihleri dikkate alınarak kişiye özel sunulmaktadır. Burada yer alan yorum ve tavsiyeler ise genel niteliktedir. Bu tavsiyeler mali durumunuz ile risk ve getiri tercihlerinize uygun olmayabilir. Bu nedenle, sadece burada yer alan bilgilere dayanarak yatırım kararı verilmesi beklentilerinize uygun sonuçlar doğurmayabilir.

## BIST100 Teknik Analiz



Bist100 endeksi Cuma gününü %3,08 yükselişle 5005 puanda tamamladı. Endeksin yeniden kısa vadeli ortalaması üzerinde kapanış alması teknik açıdan olumlu.

Kısa vadeli ortalama bugün için 4920'de destek oluşturacak. Endeks 4920 üzerinde kaldıkça 5100 ve 5250 hedeflerine doğru ilerleyişini sürdürecektir.

4920 desteği altında 21 günlük ortalama desteği olan 4770'e doğru geri çekilmeler yaşanabilir.

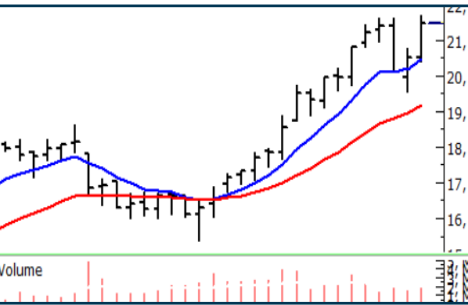
Kısa vadeli ortalamanın belirlediği 4920 aşığı kırılmadıkça sahip olunan hisse pozisyonlarının korunmasını öneriyoruz.

## VIOP30 Teknik Analiz



Aralık Vade Endeks30 sözleşmesi Cuma günü %3'e yakın değer artışı ile 5400 puanın üzerinde kapattı. Sözleşmenin iki günlük aranın ardından kısa vadeli ortalamanın üzerinde kapatması olumlu olsa da yükselen trendin üzerine çıkamadı. Daha önce endekse destek olarak çalışan yükselen trendin 5470-5500 bölgesinde direnç olarak çalışıp çalışmayacağı önemli. Desteğin dirence dönüşmesi halinde sözleşme 4900 hedefli düzeltme hareketine devam edebilir. Bugün için ilk desteğin 5385-5390 aralığında oluşmasını bekliyoruz. Kar realizasyonları bu destekten karşılanabilirse 5500 direncini hedefleyen yükseliş hareketi devam edecektir.

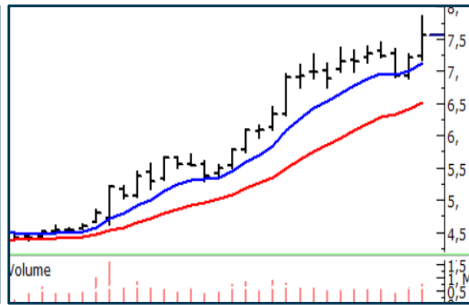
## Teknik Analiz Hisse Önerileri



### ARENA

Hareketli ortalamalarının üzerinde yükselen dip görüntüsü oluşturan ARENA yükselişini sürdürmeyi deniyor.

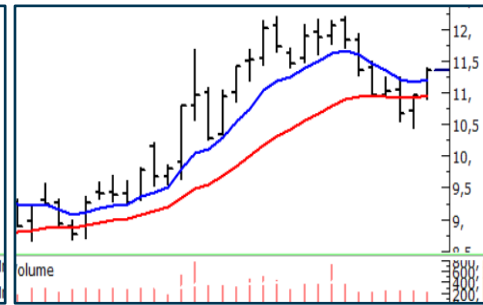
Hedef Fiyat: 22,50 TL, 23,60 TL  
Zarar Kes: 20,50 TL



### EKGYO

Kısa vadeli ortalamasından destek olarak 7,50 TL direncini aşan EKGYO olumlu trendini sürdürmeyi deniyor.

Hedef Fiyat: 7,90 TL, 8 30 TL  
Zarar Kes: 7,25 TL



### YKBNK

Yeniden kısa vadeli ortalaması üzerinde kapanış alan YKBNK düzeltmesini tamamlayarak yükseliş trendine geri dönmeyi deniyor.

Hedef Fiyat: 11,90 TL, 12,40 TL  
Zarar Kes: 10,90 TL

Yasal Uyarı: Burada yer alan yatırım bilgi, yorum ve tavsiyeleri yatırım danışmanlığı kapsamında değildir. Yatırım danışmanlığı hizmeti, yetkili kuruluşlar tarafından kişilerin risk ve getiri tercihleri dikkate alınarak kişiye özel sunulmaktadır. Burada yer alan yorum ve tavsiyeler ise genel niteliktedir. Bu tavsiyeler mali durumunuz ile risk ve getiri tercihlerinize uygun olmayabilir. Bu nedenle, sadece burada yer alan bilgilere dayanarak yatırım kararı verilmesi beklentilerinize uygun sonuçlar doğurmayabilir.

## Phillip Portföy Yatırım Fonları

### Yatırım Fonu Nedir?

Yatırım fonları, birçok bireysel yatırımcının parasının bir havuzda toplandığı ve onlar adına portföy yönetiminin yapıldığı finansal enstrümanlardır. Fonlar, yatırımcının belirlediği farklı risk ve getiri beklentilerine göre değerlendirilirken; hisse senedi, tahvil, repo, kıymetli madenler, emtia ve mevduat gibi farklı araçlar üzerinden değerlendirilmektedir.

### Yatırım Fonları Nasıl Alınır?

TEFAS'da işlem gören tüm yatırım fonlarını öncelikle PhillipCapital'de yer alan hesabınız üzerinden alabilir veya hesap açarak kolayca erişim sağlayabilirsiniz. Buna ek olarak Türkiye'deki her banka ve aracı kurum platformlarından alım-satım gerçekleştirilebilir.

### PPB / PHILLIP PORTFÖY BİRİNCİ HİSSE SENEDİ FONU

- Fon toplam değerinin en az %80'i devamlı olarak yerli ihraççıların hisse senetlerine yatırılır. Yatırım yapılacak sermaye piyasası araçlarının seçiminde, temel analize dayalı yöntemler kullanarak gelecekte büyüme ve karlılık artışı vadeden, yeni yatırım iştahına sahip ve getirilerini küçük ortaklarıyla paylaşımına açık, yatırımcı dostu yönetimlerce idare edilen şirketlerin hisselerine, teknik analiz yöntemleriyle alım satım seviyeleri tespit edilerek yatırım yapılır.

Birim Pay Fiyatı	<b>2,878745</b>
Günlük Getiri (%)	<b>2,62%</b>
Yılbaşından bu yana (%)	<b>198,84%</b>
Fon alış valörü	T+1
Fon Satış valörü	T+2

### PPS / PHILLIP PORTFÖY BİRİNCİ SERBEST FON

- Fon, yerli ve yabancı para ve sermaye araçlarının spot ve vadeli fiyatlarının, gün içi fiyat dalgalanmalarından doğan arbitraj fırsatlarını kullanarak yatırımcılarına getiri sağlamayı amaçlar. Fon bu fırsatları değerlendirirken risklerini uygun gördüğü yüksek korelasyonlu yurt içi ve yurt dışı finansal ürünler yardımıyla hedge eder.
- Yatırımcıların fondan maksimum verimi almaları için yatırım vadelerini 6 ay ve üzerinde tutmaları tavsiye olunur.*

Birim Pay Fiyatı	<b>1,145643</b>
Günlük Getiri (%)	<b>-0,01%</b>
Halka Arz Getiri (%)	<b>14,56%</b>
Fon alış valörü	T+1
Fon Satış valörü	T+2

Fon Portföyündeki Varlıklar: BIST payları ve VIOP sözleşmeleri

### PJL / PHILLIP PORTFÖY PARA PİYASASI FONU

- Fon portföyünün tamamı devamlı olarak, vadesine en fazla 184 gün kalmış, likiditesi yüksek para ve sermaye piyasası araçlarından oluşacak ve Fon portföyünün günlük olarak hesaplanan ağırlıklı ortalama vadesi en fazla 45 gün olacaktır.

Birim Pay Fiyatı	<b>1,238179</b>
Günlük Getiri (%)	<b>0,157%</b>
Yılbaşından bu yana (%)	<b>18,10%</b>
Fon alış valörü	T+0
Fon Satış valörü	T+0

Fon Portföyündeki Varlıklar: Borçlanma Senetleri %52,64, T.Repo %20,76, TPP %19,36, Mevduat %4,79, Özel Sektör Kira Sertifikası %2,45

Yasal Uyarı: Burada yer alan yatırım bilgi, yorum ve tavsiyeleri yatırım danışmanlığı kapsamında değildir. Yatırım danışmanlığı hizmeti, yetkili kuruluşlar tarafından kişilerin risk ve getiri tercihleri dikkate alınarak kişiye özel sunulmaktadır. Burada yer alan yorum ve tavsiyeler ise genel niteliktedir. Bu tavsiyeler mali durumunuz ile risk ve getiri tercihlerinize uygun olmayabilir. Bu nedenle, sadece burada yer alan bilgilere dayanarak yatırım kararı verilmesi beklentilerinize uygun sonuçlar doğurmayabilir.

Kod	14	50	RSI	StochS	MACD	CCI	Kod	14	50	RSI	StochS	MACD	CCI
	Günlük H.O.	Günlük H.O.						Günlük H.O.	Günlük H.O.				
AEFES	●	●	●	●	●	●	KARSN	●	●	●	●	●	●
AGHOL	●	●	●	●	●	●	KARTN	●	●	●	●	●	●
AKBNK	●	●	●	●	●	●	KCHOL	●	●	●	●	●	●
AKFGY	●	●	●	●	●	●	KONTR	●	●	●	●	●	●
AKSA	●	●	●	●	●	●	KORDS	●	●	●	●	●	●
AKSEN	●	●	●	●	●	●	KOZAA	●	●	●	●	●	●
ALARK	●	●	●	●	●	●	KOZAL	●	●	●	●	●	●
ALBRK	●	●	●	●	●	●	KRDMD	●	●	●	●	●	●
ALGYO	●	●	●	●	●	●	LOGO	●	●	●	●	●	●
ALKIM	●	●	●	●	●	●	MAVI	●	●	●	●	●	●
ARCLK	●	●	●	●	●	●	MGROS	●	●	●	●	●	●
ASELS	●	●	●	●	●	●	NTHOL	●	●	●	●	●	●
AYDEM	●	●	●	●	●	●	NUGYO	●	●	●	●	●	●
BAGFS	●	●	●	●	●	●	ODAS	●	●	●	●	●	●
BASGZ	●	●	●	●	●	●	OTKAR	●	●	●	●	●	●
BERA	●	●	●	●	●	●	OYAKC	●	●	●	●	●	●
BIMAS	●	●	●	●	●	●	PETKM	●	●	●	●	●	●
BRYAT	●	●	●	●	●	●	PGSUS	●	●	●	●	●	●
BUCIM	●	●	●	●	●	●	PRKAB	●	●	●	●	●	●
CCOLA	●	●	●	●	●	●	PSGYO	●	●	●	●	●	●
CEMTS	●	●	●	●	●	●	QUAGR	●	●	●	●	●	●
CIMSA	●	●	●	●	●	●	SAHOL	●	●	●	●	●	●
DEVA	●	●	●	●	●	●	SASA	●	●	●	●	●	●
DOAS	●	●	●	●	●	●	SELEC	●	●	●	●	●	●
DOHOL	●	●	●	●	●	●	SISE	●	●	●	●	●	●
ECILC	●	●	●	●	●	●	SKBNK	●	●	●	●	●	●
EGEEN	●	●	●	●	●	●	SMRTG	●	●	●	●	●	●
EKGYO	●	●	●	●	●	●	SNGYO	●	●	●	●	●	●
ENJSA	●	●	●	●	●	●	SOKM	●	●	●	●	●	●
ENKAI	●	●	●	●	●	●	TAVHL	●	●	●	●	●	●
ERBOS	●	●	●	●	●	●	TCELL	●	●	●	●	●	●
EREGL	●	●	●	●	●	●	THYAO	●	●	●	●	●	●
FROTO	●	●	●	●	●	●	TKFEN	●	●	●	●	●	●
GARAN	●	●	●	●	●	●	TMSN	●	●	●	●	●	●
GENIL	●	●	●	●	●	●	TOASO	●	●	●	●	●	●
GESAN	●	●	●	●	●	●	TRGYO	●	●	●	●	●	●
GLYHO	●	●	●	●	●	●	TSKB	●	●	●	●	●	●
GOZDE	●	●	●	●	●	●	TSPOR	●	●	●	●	●	●
GSDHO	●	●	●	●	●	●	TTKOM	●	●	●	●	●	●
GUBRF	●	●	●	●	●	●	TTRAK	●	●	●	●	●	●
GWIND	●	●	●	●	●	●	TUKAS	●	●	●	●	●	●
HALKB	●	●	●	●	●	●	TUPRS	●	●	●	●	●	●
HEKTS	●	●	●	●	●	●	TURSG	●	●	●	●	●	●
IPEKE	●	●	●	●	●	●	ULKER	●	●	●	●	●	●
ISCTR	●	●	●	●	●	●	VAKBN	●	●	●	●	●	●
ISDMR	●	●	●	●	●	●	VESBE	●	●	●	●	●	●
ISFIN	●	●	●	●	●	●	VESTL	●	●	●	●	●	●
ISGYO	●	●	●	●	●	●	YATAS	●	●	●	●	●	●
ISMEN	●	●	●	●	●	●	YKBNK	●	●	●	●	●	●
JANTS	●	●	●	●	●	●	YYLGD	●	●	●	●	●	●

Yasal Uyarı: Burada yer alan yatırım bilgi, yorum ve tavsiyeleri yatırım danışmanlığı kapsamında değildir. Yatırım danışmanlığı hizmeti, yetkili kuruluşlar tarafından kişilerin risk ve getiri tercihleri dikkate alınarak kişiye özel sunulmaktadır. Burada yer alan yorum ve tavsiyeler ise genel niteliktedir. Bu tavsiyeler mali durumunuz ile risk ve getiri tercihlerinize uygun olmayabilir. Bu nedenle, sadece burada yer alan bilgilere dayanarak yatırım kararı verilmesi beklentilerinize uygun sonuçlar doğurmayabilir.