

17 Ocak 2024

Açılıştan Kapanışa Piyasalar

BIST	Kapanış 16.01.2024	Günlük Değişim	Yurt Dışı Piyasalar	15.01.2024 (18.10)	16.01.2024 (07:45)	BIST Kapanış Sonrası Değişim
BIST 100	8.032,17	-0,15%	S&P 500 Vadeli	4.801,75	4.789,25	-0,26%
BIST 30	8.692,41	-0,39%	Euro Stoxx 50 CFD	4.463,00	4.440,00	-0,52%
BIST Banka	9.720,77	-1,71%	ABD 10 Yıllık (bps)	4,05	4,05	0
BIST Sanayi	11.962,48	0,49%	Brent	77,94	77,69	-0,32%
BIST 30 Yakın Vade	9.125,00	-0,24%	Ons Altın	2.033,62	2.025,15	-0,42%
Türkiye 2 Yıllık (bps)	41,71	53	USDTRY	30,10	30,10	0,00%
Türkiye 10 Yıllık (bps)	27,14	7	Nikkei 225	35.662,38	35.697,39	0,10%

Önemli Haberler

- Şahin görüşleriyle bilinen Fed Yönetim Kurulu Üyesi Waller, dün yaptığı konuşmada **ABD'de para politikasının** doğru belirlendiğine inandığını belirtti. Enflasyonda %2 hedefinin altını çizerek talep tarafında aşağı yönlü baskı oluşması gerektiğini ifade etti.
- Avrupa'nın en büyük ekonomisi Almanya'da** yatırımcı güveni iyileşmeye devam ediyor. ZEW ekonomik güven endeksi Ocak ayında 12,8'den 15,2'ye yükseldi. Beklenti ise 11,7 seviyelerindeydi. Birkaç aydır iyileşen görünüm, ekonomik aktivitede ılımlı bir toparlanmaya işaret ediyor.
- Çin** Ulusal İstatistik Bürosu'nun açıkladığı verilere göre; Çin ekonomisi 2023'te %5,2 büyüdü. Sanayi üretimi %4,6 artarken tüketim ve talebin ölçüsü kabul edilen perakende satışlar %7,2 arttı. Açıklanan işsizlik oranı %5,1 seviyesindeyken 16-24 yaş genç işsizliği ise %14,9 ile hala yüksek seyrediyor.

Ekonomik Takvim

Saat	Veri	Beklenti	Önceki
10:00	İngiltere, Enflasyon Oranı (Aralık)	%3,8	%3,9
13:00	Euro Bölgesi, Yıllık Enflasyon Oranı (Son Okuma)	%2,9	%2,4
16:30	ABD, Perakende Satışlar (Aralık)	%0,4	%0,3

Hak Kullanımları

- MTRKS** %50 bedelsiz sermaye arttırımı bugün gerçekleştirilecek.
- GSDDE**, olağanüstü genel kurul toplantısı bugün gerçekleştirilecek.

Tedbir Kararları

- ERSU** ve **SANEL** payları VBTS kapsamında 16/02/2024 seans sonuna kadar emir paketi tedbiri ile işlem görecektir.

Günlük Hisse Önerileri

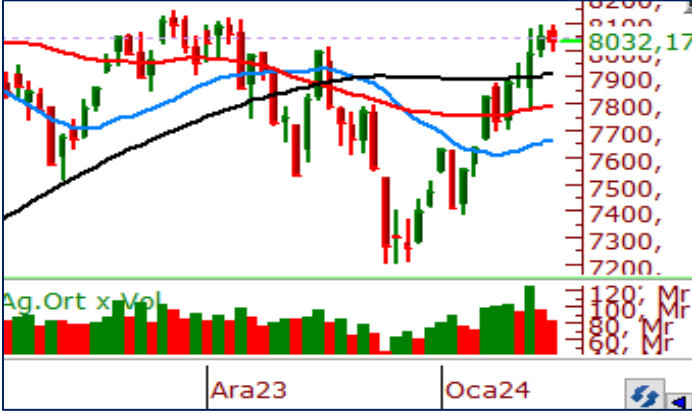
- [Günlük hisse önerilerimiz EKGYO, ISMEN ve ORGE'dir. Öneriler hakkında detayları görmek için tıklayabilirsiniz.](#)

KAP Haberleri

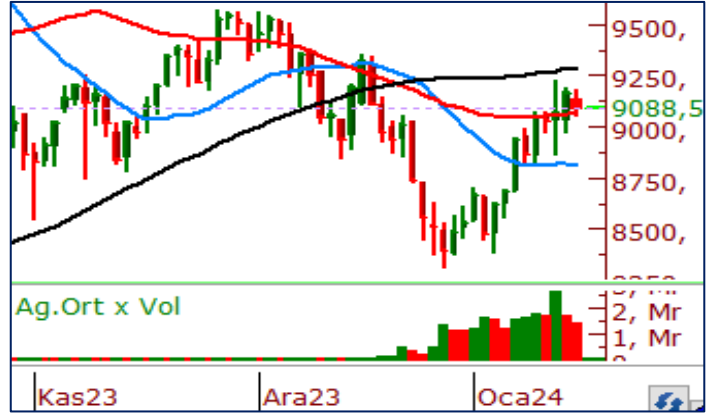
- **ANHYT**, 2023'te geçtiğimiz yıla kıyasla %100,68 toplam 7.068.291.233 TL brüt prim üretimi gerçekleştirdi. (P.Değ: 17,2 Milyar TL, F/K: 6,6)
- **AVPGY**, KDV hariç toplam piyasa değeri 665.000.000 TL olarak takdir edilen Swissôtel Resort Bodrum Beach'in 580.000.000 TL bedel üzerinden peşin olarak alınmasına karar verdi. (P.Değ: 18,1 Milyar TL, F/K: 3,0)
- **KFEIN**, Google Cloud ile veri, altyapı ve siber güvenlik çözümleri alanlarında başta Orta Doğu olmak üzere tüm Güney Avrupa ve Yükselen Pazarlar bölgesinde iş ortaklığı sözleşmesi imzaladı. (P.Değ: 1,3 Milyar TL, F/K: 11,1)
- **KLRHO**, grup şirketi Kiler Tekstil ve Biskon Yapının öz tüketimleri karşılığı olarak toplam 13,8 MW büyüklüğünde kurulu gücü olacak GES tesisine ilişkin imar izni çıktığını açıkladı. (P.Değ: 55,3 Milyar TL, F/K: 13,5)
- **PASEU**, Kocaeli'nde bulunan kullanım alanını arttırmak üzere, 71.754.852 TL toplam yatırım karşılığı 17.906 m2 alan için TCDD ile 7 yıllık hizmet anlaşması imzaladı. (P.Değ: 9,5 Milyar TL, F/K: 68,7)
- **SARKY**, iştiraki Demisaş'ın 100.000.000 TL'lik nakit sermaye artırımına tüm rüçhan haklarını kullanarak katılacağını açıkladı. (P.Değ: 14,0 Milyar TL, F/K: 8,2)
- **SNICA**, 02.01.2024 tarihli yönetim kurulu kararı doğrultusunda iç kaynaklardan %566,66 bedelsiz sermaye artırımı için 16.01.2024 tarihinde SPK başvurusunda bulundu. (P.Değ: 4,3 Milyar TL, F/K: 33,9)
- **UNLU**, pay geri alım programını sonlandırdı. Bu kapsamda alınan 880.000 payın ortalama bedeli 16,82 TL olup geri alınan payların sermayeye oranı %0,5'tir. (P.Değ: 3,0 Milyar TL, F/K: 6,7)

*Bültendeki haberler, Kamuyu Aydınlatma Platformu'na saat 08:30'a kadar gelen haberleri kapsamaktadır.

BIST 100 Teknik Analizi



VIOP 30 Teknik Analizi



BİST 100 endeksi son işlem gününde 7.994-8.090 puan aralığında hareket ederek günü %0,15 oranında değer kaybederek 8.032 puandan tamamladı. BİST 100 endeksinde 47 hisse değer kazanırken 48 hisse değer kaybetti.

Endekste dün hafif satıcı geçiren günün ardından 8.000 desteğinin aşağı yönlü kırılmamasını teknik açıdan olumlu olarak değerlendiriyoruz. 8.000 bölgesi üzerinde kalındığı sürece risk iştahının devamlılığının gelebileceğini düşünüyoruz. Endekste bugün alımların gelmesi halinde 8.090 bölgesinin ilk direnç bölgesi olarak takip edilmesi gerektiğini düşünüyoruz. 8.090 bölgesi üzerinde kalındığı sürece 8.150 seviyelerine doğru yükselişler görebiliriz. Satış baskısının bugün de devam etmesi halinde 7.990 ve 7.900 seviyeleri destek bölgeleri olarak takip edilecektir.

Şubat Vadeli Endeks 30 kontratı son işlem gününde 9.056-9.179 puan arasında hareket ederek günü 9.125 puandan tamamladı. Akşam seansı kapanışı ise 9.088 puandan gerçekleşti.

Endeks 30 sözleşmesinde haftanın ilk gününe kıyasla dün daha az bir işlem hacmi ile günü tamamladık. 9.125 puandan günü tamamlayan endeks kontratının kısa vadeli ortalamaları üzerinde seyrini korumasını teknik açıdan olumlu buluyoruz. Sözleşmede bugün alımların etkili olması halinde takip edilecek ilk direnç seviyeleri 9.280 ve 9.355 bölgeleridir. Bu bölgeler üzerinde yeni bir yükseliş momentumu başlayabilir. Satış baskısı ile karşılaşmamız durumunda ise 9.050 ve 8.790 bölgeleri takip edilecek destek seviyeleri olacaktır.

Teknik Analiz Hisse Önerileri



EKGYO

Geçtiğimiz hafta 8,00 TL bölgesinde bulunan yatay direncini aştıktan sonra teknik görüntünün güç kazandığı EKGYO, dün günü 8,39 TL'den tamamlayarak 8,30 TL seviyesinde bulunan kısa vadeli direncini aşmış oldu. 8,30 TL üzerinde fiyatlanmanın sürmesi halinde hissede pozitif hava korunabilir.

Hedef Fiyat: 8,65 TL
Zarar Kes: 8,20 TL



ISMEN

Hafta başında kısa vadeli ortalamasından destek bularak yükselen ISMEN, dün günü 50 günlük ortalamasının belirlediği 32,06 TL'nin üzerinde tamamladı. Dünkü kapanışı ile kısa vadeli düşen trendini aşan hissede 50 günlük ortalama üzerinde kalındığı sürece alımların devamlılığını izleyebiliriz.

Hedef Fiyat: 34,00 TL
Zarar Kes: 32,00 TL



ORGE

Kısa vadeli ortalamalarını iyi bir destek edinen ORGE, geçtiğimiz haftadan itibaren 60,00 TL bölgesi üzerinde tutunmayı başardı. Dün günü 66,00 TL'den tamamlayarak 64,05 TL bölgesinde bulunan yatay direnci aşan hissede 64,05 TL üzerinde kalıcılık korunabilirse pozitif fiyatlanmanın devamını görebiliriz.

Hedef Fiyat: 68,55 TL
Zarar Kes: 64,00 TL

HİSSELER	PİVOT DESTEKLER					PİVOT DİRENÇLER			HİSSELER	PİVOT DESTEKLER					PİVOT DİRENÇLER		
	Destek 1	Destek 2	Destek 3	Kapanış	Pivot	Direnç 1	Direnç 2	Direnç 3		Destek 1	Destek 2	Destek 3	Kapanış	Pivot	Direnç 1	Direnç 2	Direnç 3
AEFES	131,63	129,57	127,63	133,70	133,57	135,63	137,57	139,63	ISMEN	32,07	31,33	30,87	32,80	32,53	33,27	33,73	34,47
AGHOL	217,07	214,63	210,67	219,50	221,03	223,47	227,43	229,87	IZENR	28,53	27,67	26,65	29,40	29,55	30,41	31,43	32,29
AHGGAZ	10,47	10,38	10,25	10,56	10,60	10,69	10,82	10,91	IZMDC	5,90	5,83	5,72	5,97	6,01	6,08	6,19	6,26
AKBNK	40,88	39,96	38,60	41,80	42,24	43,16	44,52	45,44	KARSN	8,87	8,80	8,71	8,94	8,96	9,03	9,12	9,19
AKCNS	151,27	148,63	146,97	153,90	152,93	155,57	157,23	159,87	KAYSE	32,95	32,51	32,09	33,38	33,37	33,81	34,23	34,67
AKFYE	18,14	17,91	17,74	18,37	18,31	18,54	18,71	18,94	KCAER	31,98	31,26	30,90	32,70	32,34	33,06	33,42	34,14
AKSA	88,72	87,98	86,97	89,45	89,73	90,47	91,48	92,22	KCHOL	157,53	155,47	152,53	159,60	160,47	162,53	165,47	167,53
AKSEN	33,17	32,85	32,41	33,50	33,61	33,93	34,37	34,69	KLSE	64,58	63,22	61,93	65,95	65,87	67,23	68,52	69,88
ALARAK	95,62	94,48	93,42	96,75	96,68	97,82	98,88	100,02	KMPUR	60,18	59,17	58,33	61,20	61,02	62,03	62,87	63,88
ALBRK	3,94	3,91	3,86	3,97	3,99	4,02	4,07	4,10	KONTR	227,07	224,53	221,37	229,60	230,23	232,77	235,93	238,47
ALFAS	90,58	89,17	87,23	92,00	92,52	93,93	95,87	97,28	KONYA	7083,33	6986,67	6903,33	7180,00	7166,67	7263,33	7346,67	7443,33
ARCLK	130,27	129,33	127,77	131,20	131,83	132,77	134,33	135,27	KORDS	79,77	79,38	78,72	80,15	80,43	80,82	81,48	81,87
ASELS	47,39	46,69	46,19	48,08	47,89	48,59	49,09	49,79	KOZAA	45,55	45,17	44,71	45,94	46,01	46,39	46,85	47,23
ASGYO	14,76	14,56	14,22	14,96	15,10	15,30	15,64	15,84	KOZAL	20,21	20,09	19,89	20,34	20,41	20,53	20,73	20,85
ASTOR	101,27	100,13	98,37	102,40	103,03	104,17	105,93	107,07	KRDMD	25,51	25,25	24,89	25,78	25,87	26,13	26,49	26,75
BERA	11,51	11,34	11,09	11,67	11,76	11,93	12,18	12,35	MAVI	125,47	123,93	122,27	127,00	127,13	128,67	130,33	131,87
BIENY	41,69	41,25	40,71	42,12	42,23	42,67	43,21	43,65	MGROS	364,83	359,67	353,08	370,00	371,42	376,58	383,17	388,33
BIMAS	331,83	328,67	324,83	335,00	335,67	338,83	342,67	345,83	MIATK	32,79	32,17	31,31	33,40	33,65	34,27	35,13	35,75
BIOEN	18,36	18,18	17,94	18,55	18,60	18,78	19,02	19,20	ODAS	8,23	8,02	7,63	8,44	8,62	8,83	9,22	9,43
BOBET	32,63	32,25	31,53	33,02	33,35	33,73	34,45	34,83	OTKAR	440,83	428,67	421,83	453,00	447,67	459,83	466,67	478,83
BRSAN	553,17	545,83	531,17	560,50	567,83	575,17	589,83	597,17	OYAKC	58,30	57,20	56,40	59,40	59,10	60,20	61,00	62,10
BRYAT	2353,33	2311,67	2282,33	2395,00	2382,67	2424,33	2453,67	2495,33	PENTA	18,00	17,88	17,62	18,13	18,26	18,38	18,64	18,76
BUCIM	7,30	7,19	7,11	7,41	7,38	7,49	7,57	7,68	PETKM	20,44	20,20	20,00	20,68	20,64	20,88	21,08	21,32
CANTE	16,77	15,80	14,88	17,73	17,69	18,66	19,58	20,55	PGSUS	715,50	708,00	698,50	723,00	725,00	732,50	742,00	749,50
CCOLA	511,50	502,00	494,00	521,00	519,50	529,00	537,00	546,50	QUAGR	3,95	3,92	3,88	3,97	3,99	4,02	4,06	4,09
CIMSA	30,15	29,93	29,67	30,36	30,41	30,63	30,89	31,11	SAHOL	68,02	67,28	66,07	68,75	69,23	69,97	71,18	71,92
CWENE	300,00	297,00	292,25	303,00	304,75	307,75	312,50	315,50	SASA	34,24	34,04	33,64	34,44	34,64	34,84	35,24	35,44
DOAS	247,62	245,23	241,67	250,00	251,18	253,57	257,13	259,52	SDTR	305,67	301,58	297,17	309,75	310,08	314,17	318,58	322,67
DOHOL	12,53	12,31	12,17	12,76	12,67	12,89	13,03	13,25	SISE	48,26	47,98	47,62	48,54	48,62	48,90	49,26	49,54
ECILC	45,25	44,35	43,79	46,14	45,81	46,71	47,27	48,17	SKBNK	4,97	4,73	4,58	5,20	5,12	5,36	5,51	5,75
ECZYT	258,83	253,17	250,33	264,50	261,67	267,33	270,17	275,83	SMRTG	58,48	57,92	57,23	59,05	59,17	59,73	60,42	60,98
EGEEN	10325,00	9962,50	9725,00	10687,50	10562,50	10925,00	11162,50	11525,00	SOKM	55,22	54,73	54,02	55,70	55,93	56,42	57,13	57,62
EKGYO	8,29	8,20	8,11	8,39	8,38	8,47	8,56	8,65	TATEN	33,51	32,01	30,53	35,02	34,99	36,49	37,97	39,47
ENERY	126,23	123,47	120,33	129,00	129,37	132,13	135,27	138,03	TAVHL	124,10	122,60	120,70	125,60	126,00	127,50	129,40	130,90
ENJSA	48,89	48,43	48,03	49,36	49,29	49,75	50,15	50,61	TCELL	62,87	61,48	60,52	64,25	63,83	65,22	66,18	67,57
ENKAI	34,77	34,51	34,13	35,04	35,15	35,41	35,79	36,05	THYAO	247,43	245,07	242,03	249,80	250,47	252,83	255,87	258,23
EREGL	43,79	43,27	42,81	44,30	44,25	44,77	45,23	45,75	TKFEN	38,17	37,47	36,99	38,88	38,65	39,35	39,83	40,53
EUPWR	174,00	171,00	166,70	177,00	178,30	181,30	185,60	188,60	TOASO	233,13	231,07	228,53	235,20	235,67	237,73	240,27	242,33
EUREN	15,73	15,43	15,03	16,04	16,13	16,43	16,83	17,13	TSKB	7,42	7,31	7,22	7,52	7,51	7,62	7,71	7,82
FROTO	812,00	806,00	802,50	818,00	815,50	821,50	825,00	831,00	TTKOM	28,73	28,35	27,99	29,10	29,09	29,47	29,83	30,21
GARAN	62,32	60,88	58,37	63,75	64,83	66,27	68,78	70,22	TTRAK	722,67	707,83	695,67	737,50	734,83	749,67	761,83	776,67
GESAN	71,10	70,15	68,95	72,05	72,30	73,25	74,45	75,40	TUKAS	7,06	6,96	6,89	7,15	7,13	7,23	7,30	7,40
GUBRF	134,43	130,27	125,73	138,60	138,97	143,13	147,67	151,83	TUPRS	141,77	140,33	139,27	143,20	142,83	144,27	145,33	146,77
GWIND	23,56	23,28	23,00	23,84	23,84	24,12	24,40	24,68	ULKER	81,05	78,95	77,70	83,15	82,30	84,40	85,65	87,75
HALKB	12,71	12,59	12,43	12,84	12,87	12,99	13,15	13,27	VAKBN	14,05	13,83	13,54	14,26	14,34	14,56	14,85	15,07
HEKTS	16,86	16,68	16,40	17,03	17,14	17,32	17,60	17,78	VESTL	47,89	47,23	46,57	48,54	48,55	49,21	49,87	50,53
IPEKE	33,81	33,53	33,07	34,10	34,27	34,55	35,01	35,29	YEOTK	207,00	197,70	191,70	216,30	213,00	222,30	228,30	237,60
ISCTR	24,94	24,68	24,26	25,20	25,36	25,62	26,04	26,30	YKBNK	21,85	21,43	20,99	22,26	22,29	22,71	23,15	23,57
ISDMR	35,07	34,79	34,41	35,34	35,45	35,73	36,11	36,39	YYLGD	13,77	13,43	13,23	14,10	13,97	14,31	14,51	14,85
ISGYO	16,30	15,46	14,99	17,14	16,77	17,61	18,08	18,92	ZOREN	4,39	4,35	4,31	4,42	4,43	4,47	4,51	4,55

Kod	14 Günlük H.O.	50 Günlük H.O.	RSI	StochS	MACD	CCI	Kod	14 Günlük H.O.	50 Günlük H.O.	RSI	StochS	MACD	CCI
AEFES	●	●	●	●	●	●	ISMEN	●	●	●	●	●	●
AGHOL	●	●	●	●	●	●	IZENR	●	●	●	●	●	●
AHGAZ	●	●	●	●	●	●	IZMDC	●	●	●	●	●	●
AKBNK	●	●	●	●	●	●	KARSN	●	●	●	●	●	●
AKCNS	●	●	●	●	●	●	KAYSE	●	●	●	●	●	●
AKFYE	●	●	●	●	●	●	KCAER	●	●	●	●	●	●
AKSA	●	●	●	●	●	●	KCHOL	●	●	●	●	●	●
AKSEN	●	●	●	●	●	●	KLSER	●	●	●	●	●	●
ALARK	●	●	●	●	●	●	KMPUR	●	●	●	●	●	●
ALBRK	●	●	●	●	●	●	KONTR	●	●	●	●	●	●
ALFAS	●	●	●	●	●	●	KONYA	●	●	●	●	●	●
ARCLK	●	●	●	●	●	●	KORDS	●	●	●	●	●	●
ASELS	●	●	●	●	●	●	KOZAA	●	●	●	●	●	●
ASGYO	●	●	●	●	●	●	KOZAL	●	●	●	●	●	●
ASTOR	●	●	●	●	●	●	KRDMD	●	●	●	●	●	●
BERA	●	●	●	●	●	●	MAVI	●	●	●	●	●	●
BIENY	●	●	●	●	●	●	MGROS	●	●	●	●	●	●
BIMAS	●	●	●	●	●	●	MIATK	●	●	●	●	●	●
BIOEN	●	●	●	●	●	●	ODAS	●	●	●	●	●	●
BOBET	●	●	●	●	●	●	OTKAR	●	●	●	●	●	●
BRSAN	●	●	●	●	●	●	OYAKC	●	●	●	●	●	●
BRYAT	●	●	●	●	●	●	PENTA	●	●	●	●	●	●
BUCIM	●	●	●	●	●	●	PETKM	●	●	●	●	●	●
CANTE	●	●	●	●	●	●	PGSUS	●	●	●	●	●	●
CCOLA	●	●	●	●	●	●	QUAGR	●	●	●	●	●	●
CIMSA	●	●	●	●	●	●	SAHOL	●	●	●	●	●	●
CWENE	●	●	●	●	●	●	SASA	●	●	●	●	●	●
DOAS	●	●	●	●	●	●	SDTTR	●	●	●	●	●	●
DOHOL	●	●	●	●	●	●	SISE	●	●	●	●	●	●
ECILC	●	●	●	●	●	●	SKBNK	●	●	●	●	●	●
ECZYT	●	●	●	●	●	●	SMRTG	●	●	●	●	●	●
EGEEN	●	●	●	●	●	●	SOKM	●	●	●	●	●	●
EKGYO	●	●	●	●	●	●	TATEN	●	●	●	●	●	●
ENERY	●	●	●	●	●	●	TAVHL	●	●	●	●	●	●
ENJSA	●	●	●	●	●	●	TCELL	●	●	●	●	●	●
ENKAI	●	●	●	●	●	●	THYAO	●	●	●	●	●	●
EREGL	●	●	●	●	●	●	TKFEN	●	●	●	●	●	●
EUPWR	●	●	●	●	●	●	TOASO	●	●	●	●	●	●
EUREN	●	●	●	●	●	●	TSKB	●	●	●	●	●	●
FROTO	●	●	●	●	●	●	TTKOM	●	●	●	●	●	●
GARAN	●	●	●	●	●	●	TTRAK	●	●	●	●	●	●
GESAN	●	●	●	●	●	●	TUKAS	●	●	●	●	●	●
GUBRF	●	●	●	●	●	●	TUPRS	●	●	●	●	●	●
GWIND	●	●	●	●	●	●	ULKER	●	●	●	●	●	●
HALKB	●	●	●	●	●	●	VAKBN	●	●	●	●	●	●
HEKTS	●	●	●	●	●	●	VESTL	●	●	●	●	●	●
IPEKE	●	●	●	●	●	●	YEOTK	●	●	●	●	●	●
ISCTR	●	●	●	●	●	●	YKBNK	●	●	●	●	●	●
ISDMR	●	●	●	●	●	●	YYLGD	●	●	●	●	●	●
ISGYO	●	●	●	●	●	●	ZOREN	●	●	●	●	●	●